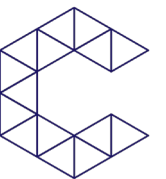


Bewonersavond Dorpsstraat Wamel

27 november 2023



Cleverland



Welkomstwoord wethouder Vincent van Neerbos



Gemeente
West
Maas en
Waal

Inhoud

1. Het project
2. Doel van de avond
3. De kaders
4. Uw wensen



Gemeente
West
Maas en
Waal

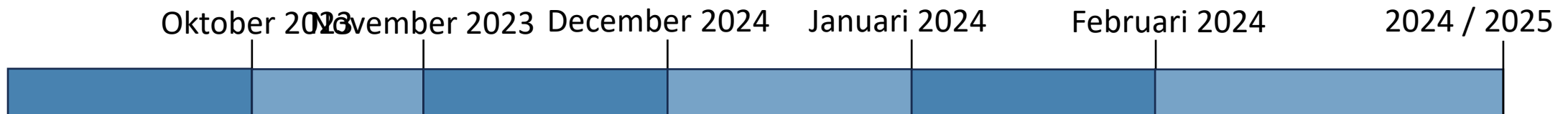
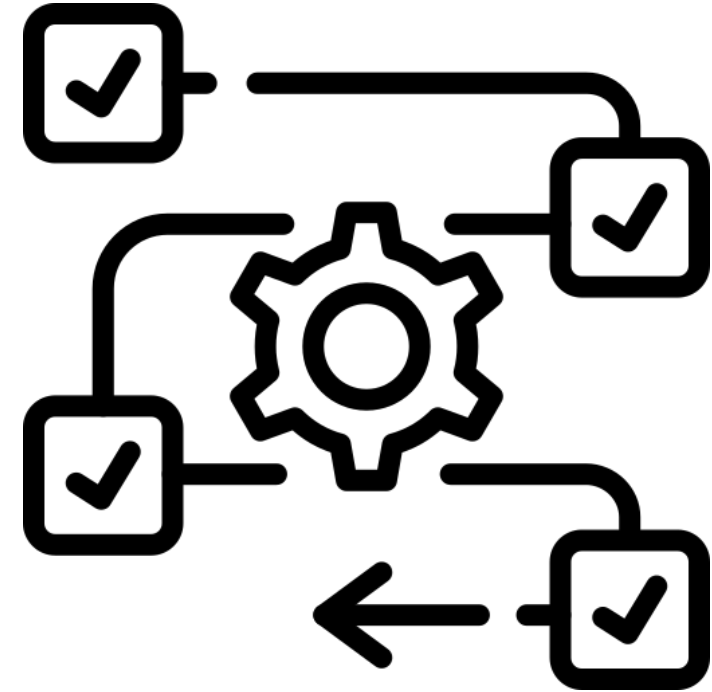
Het Project



Gemeente
West
Maas en
Waal

Het proces

1. Vooronderzoek
2. *Bewonersavond
Uw wensen opnemen*
3. Opstellen ontwerp Dorpsstraat
4. *Terugkoppeling
Het ontwerp met u delen*
5. Laatste aanpassingen verwerken
in ontwerp
6. Uitvoering



*planning onder voorbehoud

Doel van de avond

Stap 2 in het proces: Uw wensen ophalen

- Wat speelt er in de straat?
- Waaraan is behoefte?
- Wat moeten we niet vergeten?

De Kaders

Riolering

Vervangen riolering en aanleggen schoon regenwater riool

Wegen

Gedeelte trottoirs al vervangen (hergebruiken)
Asfalt vervangen naar klinkers

Openbare verlichting

Alle masten vervangen voor 'antieke' masten

Verkeer

Verbeteren parkeren
Voldoende brede trottoirs
Toevoegen snelheid remmende maatregelen (bijvoorbeeld wegversmallingen)



Gemeente
West
Maas en
Waal

De Kaders

Klimaat, water en groen

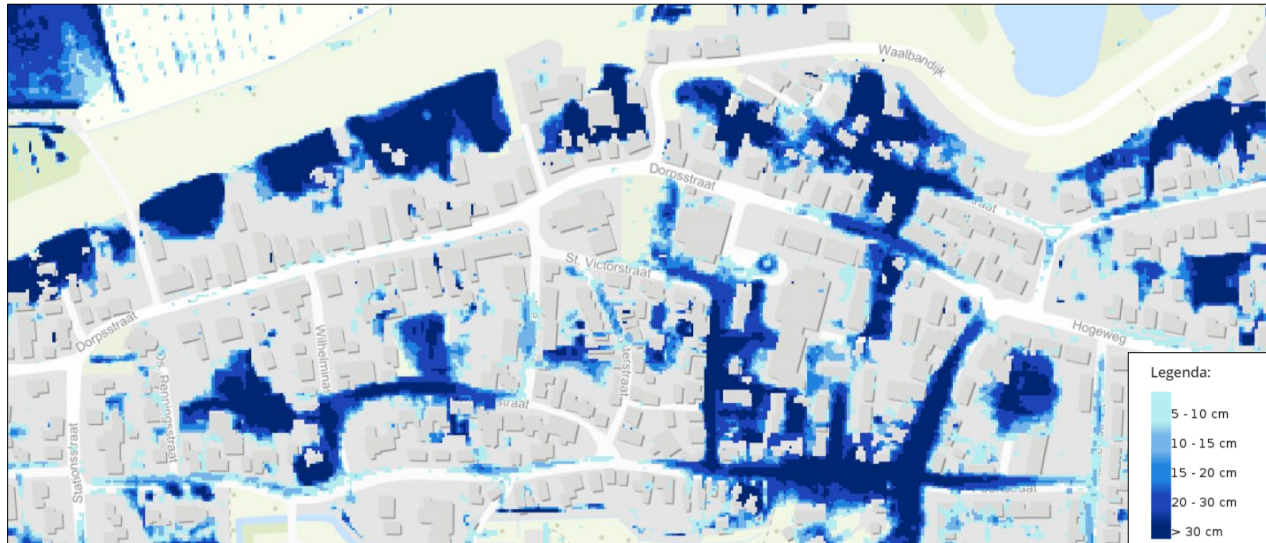
Straat verder vergroenen (bijvoorbeeld met groenvakken)

Bestaande bomen behouden

Boomstructuur door de straat heen aanbrengen

Afkoppelen schoon regen water

Zo min mogelijk verharding



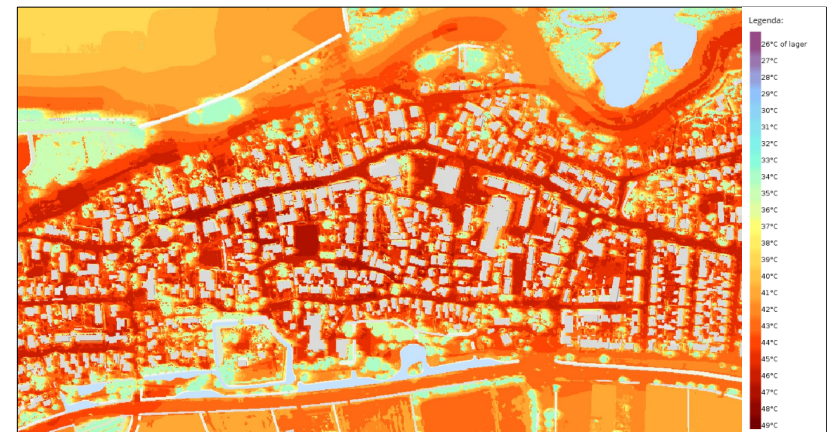
Waterdiepte bij een hevige bui – Afstand tot koelwater effectatlas



Gemeente
West
Maas en
Waal



Hittekaart gevoelstemperatuur op zonnige dag 2023, Klimaat-effectatlas



Hittekaart gevoelstemperatuur op zonnige dag 2050, Klimaat-effectatlas

De Kaders



Gemeente
West
Maas en
Waal

Structuurvisie Dorpen

Streefbeeld: dorps- en historisch karakter

Asfalt vervangen naar hoogwaardige klinkerverharding

Breedte straatprofiel smaller voor groen

Extra aandacht bij speciale plekken zoals: kerken, entrees vanaf de dijk en dorpspomp

Zitbanken en/of informatieborden

Bomen aan een of twee zijden van de straat

Wensen Dorpsplatform Samen Wamel

Verbindende functie voor de fietsroute over de Waalbandijk

Geparkeerde voertuigen reguleren

Trottoir(s) toegankelijk voor voetgangers als mindervalide en eenvoudig oversteken

Straatverlichting vervangen voor armaturen en masten in oude stijl

Dorpspomp prominente plek in het straatbeeld



Afkoppelen

1. Voorkomen van wateroverlast.
2. Optimalisatie van het rioolstelsel.
3. Behoud van zuiver regenwater.
4. Milieubewustzijn en duurzaamheid.
5. Verkleinen van overstorten.
6. Bescherming van waterkwaliteit.
7. Lokale initiatieven en samenwerking.



Gemeente
West
Maas en
Waal

Beste bewoner, koppelt u het regenwater ook af?

Wij leggen een regenriool aan in de Dorpsstraat. Hierdoor verminderen we overlast bij hevige regen. Helpt u ook mee?

Door afkoppelen verminderen we wateroverlast. Het scheiden van vies rioolwater en schoon regenwater noemen we afkoppelen. Er zijn meerdere redenen waarom we regenwater en rioolwater scheiden. Hieronder vindt u de belangrijkste:

- door regenwater niet in het riool te laten stromen werkt het rioolstelsel beter en verminderen we de kans wateroverlast
- regenwater is schoon, dat willen we graag zo houden. In het riool wordt het vermengd met vies afvalwater en dat is zonde

Dit kan dus door de regenpijp aan de voorkant van uw huis af te koppelen van het vies waterriool.

Doe mee en krijg een watertegel
Hoe meer regenwater niet meer naar het riool stroomt, des te beter dit is. Daarom vragen wij u om mee te doen de wateroverlast in Wamel te verminderen.

Tijdens het werk in uw straat kunnen wij een watertegel (well-O-Edge zie foto.) plaatsen. Zo halen we het regenwater van het riool. Dit is voor u gratis. Wij komen hier later nog op terug.



Het plaatsen van een watertegel is helaas niet altijd mogelijk. Daarom komen wij bij uw huis kijken. Samen met u bekijken en bepalen we wat in uw situatie mogelijk is.

Maak uw tuin regenbestendig
We scheiden niet alleen het rioolwater en het regenwater. We slaan het regenwater ook op. Hierdoor verminderen we de kans op schades in tijden van droogte. Dit doen we op plekken waar het niet tot overlast en schade leidt. U kunt uw dorp hierbij helpen door zelf uw tuin regenwater bestendig te maken. Hiervoor hebben wij een inspirerende folder met ideeën en voorbeelden voor u: "jouw buurt regenbestendig en natuurvriendelijk".



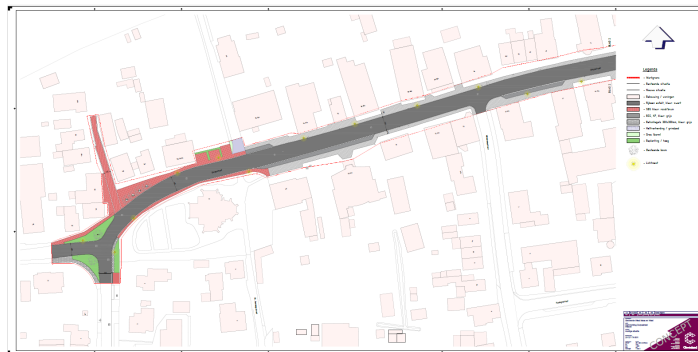
JOUW BUURT REGENBESTENDIG EN NATUURVRIENDELIJK

Stel gerust uw vragen
Wilt u meer informatie over uw specifieke situatie of over afkoppelen in het algemeen? Neem dan contact op met Bram Bleij. Hij is bereikbaar via bbleij@westmaasewaal.nl of via telefoonnummer 14 0487. Maak Wamel samen met ons regenbestendig!

Flyer afkoppelen gemeente West Maas en Waal

Uw wensen

- Wat speelt er in de straat?
- Waaraan is behoefte?
- Wat moeten we niet vergeten?



Huidige situatie Dorpsstraat Wamel



Huidige situatie Dorpsstraat Wamel



Huidige situatie Dorpsstraat Wamel

Uw wensen



Optie 3

Reactieformulier via de projectwebsite:

www.westmaasenwaal.nl/dorpsstraatwamel

Uiterlijk 4 december

Optie 2

Reactieformulier Herinrichting Dorpsstraat Wamel



Gemeente
West
Maas en
Waal

Persoonsgegevens

Naam: _____

Adres: _____

Postcode en woonplaats: _____

Telefoonnummer: _____

Mailadres: _____

Uw wens/idee	Waar, op welke plek

Vul het formulier bij voorkeur digitaal in via www.westmaasenwaal.nl/dorpsstraatwamel. Doe dit uiterlijk 4 december. Vult u het handmatig in? Stuur het dan naar Postbus 1, 6658 ZG Beneden-Leeuwen. Of doe het formulier in de brievenbus bij het gemeentehuis. Dank u wel!
Uw persoonlijke gegevens gebruiken wij alleen voor dit project (zoals de AVG ons voorschrijft).

- Algemene vragen?
- Informatie op www.westmaasenwaal.nl/dorpsstraatwamel
- Contact: 14 0487 of bbleij@westmaasenwaal.nl

