

AFVALKRANT


gemeente
Weststellingwerf

NOVEMBER 2024



Gemeente Weststellingwerf wil de hoeveelheid restafval per inwoner flink verminderen. Dat is beter voor het milieu en op termijn voor jouw portemonnee. Daarom wordt in 2026 diftar+ ingevoerd. Je betaalt dan een vast basistarief, per keer dat je de grijze container laat legen én per kilo restafval die je aanbiedt. In 2025 gaan we diftar+ testen. Wat dit allemaal voor jou betekent, lees je in deze afvalkrant.

IN DEZE AFVALKRANT VIND JE OOK:

**AL JE VRAGEN OVER
DIFTAR+ BEANTWOORD**



**TIPS OM AFVAL
TE SCHEIDEN**



**SPEL: WAT HOORT IN
WELKE AFVALBAK?**





Beste inwoner,

U heeft vast meegekregen dat het betalen voor uw afval vanaf 1 januari 2026 gaat veranderen. Ik kan me voorstellen dat u hier veel vragen over heeft. Hoe werkt dit? Wat betekent dit voor u? En hoe kan u uw afval beter scheiden? Maar misschien wel de belangrijkste vraag: waarom gaat dit veranderen? Dat leg ik graag aan u uit.

Afval verwerken en verbranden wordt steeds duurder. Daarom is het noodzakelijk dat we de hoeveelheid restafval verminderen en ons afval beter scheiden. Als we dit niet doen, lopen de kosten de komende jaren nog verder op. Diftar+ is op termijn dus beter voor uw portemonnee. Maar ook voor het milieu! Want onze grondstoffen voor nieuwe producten raken op. Daar kunnen we allemaal iets aan doen. Door afval te scheiden, kan het hergebruikt worden als grondstof. Zo besparen we schaarse grondstoffen en energie.

In deze afvalkrant beantwoorden we nog veel meer vragen. Heeft u toch nog een andere vraag? Stel deze dan gerust.

Hartelijke groet,
Heidi den Hartigh
Wethouder



STEL JOUW VRAAG!

Heb je een vraag die niet in deze afvalkrant beantwoord wordt? Neem dan gerust contact op met de gemeente of met Omrin.

GAAT JE VRAAG OVER AFVALSCHEIDING, DE NIEUWE CONTAINERS OF HET LEGEN ERVAN?

BIJVOORBEELD:

- Jouw container is kapot
- Jouw container is niet geleegd
- Jouw container is verdwenen
- De afvalkalender/afvalapp
- Een ondergrondse container heeft een storing

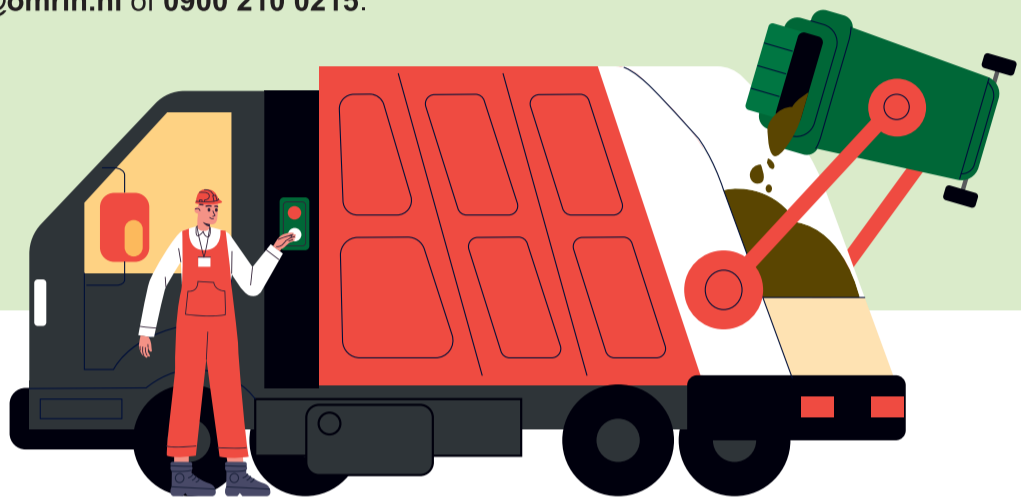
Dan kun je terecht bij Omrin via syp@omrin.nl of 0900 210 0215.

HEB JE EEN ANDERE VRAAG?

BIJVOORBEELD OVER:

- Het afvalbrengrstation
- Zwerfafval
- Inzamelloccaties glas, papier en textiel
- Grof huisvuil en tuinafval
- Inleveren klein chemisch afval

Neem dan contact op met de gemeente via info@weststellingwerf.nl of 140561.



DIFTAR+: HOE ZIT HET OOK ALWEER?

WAT IS DIFTAR+?

Diftar+ staat voor verschillende tarieven. Je betaalt met diftar+ namelijk een vast basisbedrag, per keer dat je de grijze container laat legen én per kilo restafval die je aanbiedt. Je hebt daardoor gedeeltelijk zélf invloed op hoeveel je betaalt voor je afval. Hoe minder afval je hebt, hoe minder je dus betaalt. Maak je gebruik van een ondergrondse container? Dan betaal je per keer dat je de klep opent.

WAT VERANDERT ER IN 2025?

Vanaf 2025 wordt jouw restafval en groente-, fruit- en tuinafval en etensresten (gft+e) ingezameld door Omrin in plaats van door de gemeente. Je ontvangt hiervoor een nieuwe grijze container en een grotere groene container. De containers die je nu hebt worden in het voorjaar van 2025 omgewisseld voor de nieuwe containers. Je ontvangt hier van tevoren een brief over van Omrin. Je kunt beide containers gewoon twee keer per maand blijven aanbieden.

In 2025 gaat Omrin jouw grijze container met restafval al wegen. Zo krijg je inzicht in de hoeveelheid restafval die je aanbiedt. En kun je proberen om je afval te verminderen en nog beter te scheiden. Ondertussen kunnen Omrin en de gemeente het diftar+ systeem testen. In 2025 betaal je net als afgelopen jaren een vast tarief. Pas in 2026 ga je voor diftar+ betalen: een vast basisbedrag, per leging én per kilo restafval. Voor het legen van de groene container hoef je niet te betalen.

HOE WERKT HET WEGEN VAN MIJN GRIJZE CONTAINER?

In jouw nieuwe grijze restafvalcontainer zit een chip. De vuilniswagen kan zo precies registeren hoeveel kilo restafval er in elke container zit. De container wordt gewogen voor en na het legen. Zo wordt het nettogewicht restafval in de container berekend. Je betaalt dus alleen voor het restafval dat in de container zit.

WAT GAAT HET LEGEN IN 2026 KOSTEN?

Het is nog niet bekend wat de tarieven worden. Dit wordt aan het eind van 2025 vastgesteld door de gemeenteraad. Hoeveel je uiteindelijk gaat betalen, hangt af van de hoeveelheid afval die je aanbiedt. Daar heb je zelf invloed op!

AFVALTIPS



Zet een afvalbakje op je aanrecht voor je etensresten. Zo is het veel makkelijker om je afval te scheiden.

Maak zoveel mogelijk gebruik van een herbruikbare drinkfles. Daarmee bespaar je tijd, geld én ben je milieubewuster.



Neem je eigen bakjes en zakjes mee naar de markt of winkel.

Lever textiel schoon en droog in een dichte plastic (vuilnis)zak in bij een textielbak. Wist je dat kapot textiel ook gewoon in de textielbak mag?



ZO ZET JE JOUW CONTAINER BIJ DE WEG

- Zet de container met de voorkant naar de weg toe
- Zet 2 containers naast elkaar en houd daarna iedere keer minimaal 10 cm ruimte
- Zet de container niet achter obstakels zoals auto's, bomen of lantaarnpalen
- Zet de container op een harde ondergrond en niet in een bocht
- Zorg ervoor dat de deksel goed dicht zit
- Stamp het afval niet aan
- Zet geen afval op of naast de container neer



WAT DOEN WIJ MET JOUW AFVAL?

Hoeveel gooit één
persoon gemiddeld
weg per jaar?



Waarom is goed scheiden en hergebruik zo belangrijk?

Het is beter voor het milieu. We kunnen waardevolle grondstoffen opnieuw gebruiken. Hiermee komt jouw afval letterlijk goed terecht én het is goedkoper dan afval verbranden.

Wanneer iedereen zijn afval goed scheidt, kan Omrin het beter verwerken.

Dan is er dus minder restafval om te verbranden. Dat is weer positief voor de hoogte van jouw afvalstoffenheffing.

Afvalbrenngstation in Wolvega

23 kilo puin

90 kilo
grof groenafval

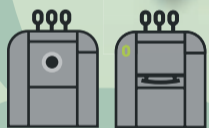
45 kilo hout



19
kilo
glas



5
kilo
textiel



Bij jou in de buurt
of bijvoorbeeld
bij winkelcentra



54 kilo
papier
recycling



120 kilo
GFT recycling
naar compost

33 kilo
plastic, blik en
drinkverpakkingen
recycling



69 kilo

Wij maken groen gas
van luiers en bioafval



223 kilo
van het afval
wordt na-
gescheiden
op de Wierde

Ecopark
de Wierde

Wij gaan voor
100 kilo
restafval per persoon
Doe jij ook
mee?

38 kilo
van het grof vuil
en bouw- en
sloopafval gaat
naar de REC

Wat overblijft
113 kilo
gaat naar
de REC

151 kilo per inwoner
gaat naar de REC

De Reststoffen Energie Centrale in Harlingen (REC) wekt voor ruim 43.000 huishoudens energie op door restafval te verbranden.



DOWNLOAD DE OMRIN AFVALAPP



Je vindt de afvalkalender en andere handige afvalzaken gemakkelijk en snel in de Omrin Afvalapp. Download de app via omrin.nl/afvalapp of scan de QR-code. Wist je dat 6.200 van de 12.000 huishoudens in Weststellingwerf al gebruikmaken van deze app?

Kun je geen gebruikmaken van de app? Dan kun je de afvalkalender zelf uitprinten via omrin.nl/afvalkalender. Lukt dit niet? Vraag dan een papieren exemplaar op bij de gemeente via info@weststellingwerf.nl of telefoonnummer 14 0561.

VOORDELEN OP EEN RIJ

- Digitale afvalkalender altijd bij de hand
- Melding wanneer je de afvalcontainer aan de weg moet zetten
- Melding wanneer de ophaaldag wijzigt
- Handige scheidingswijzer
- Vanaf juli 2025: inzicht in hoeveel kilo restafval je aanbiedt



“Met de afvalapp vergeet ik nooit een ophaaldag.”



Omrin Afvalapp
met handige reminder

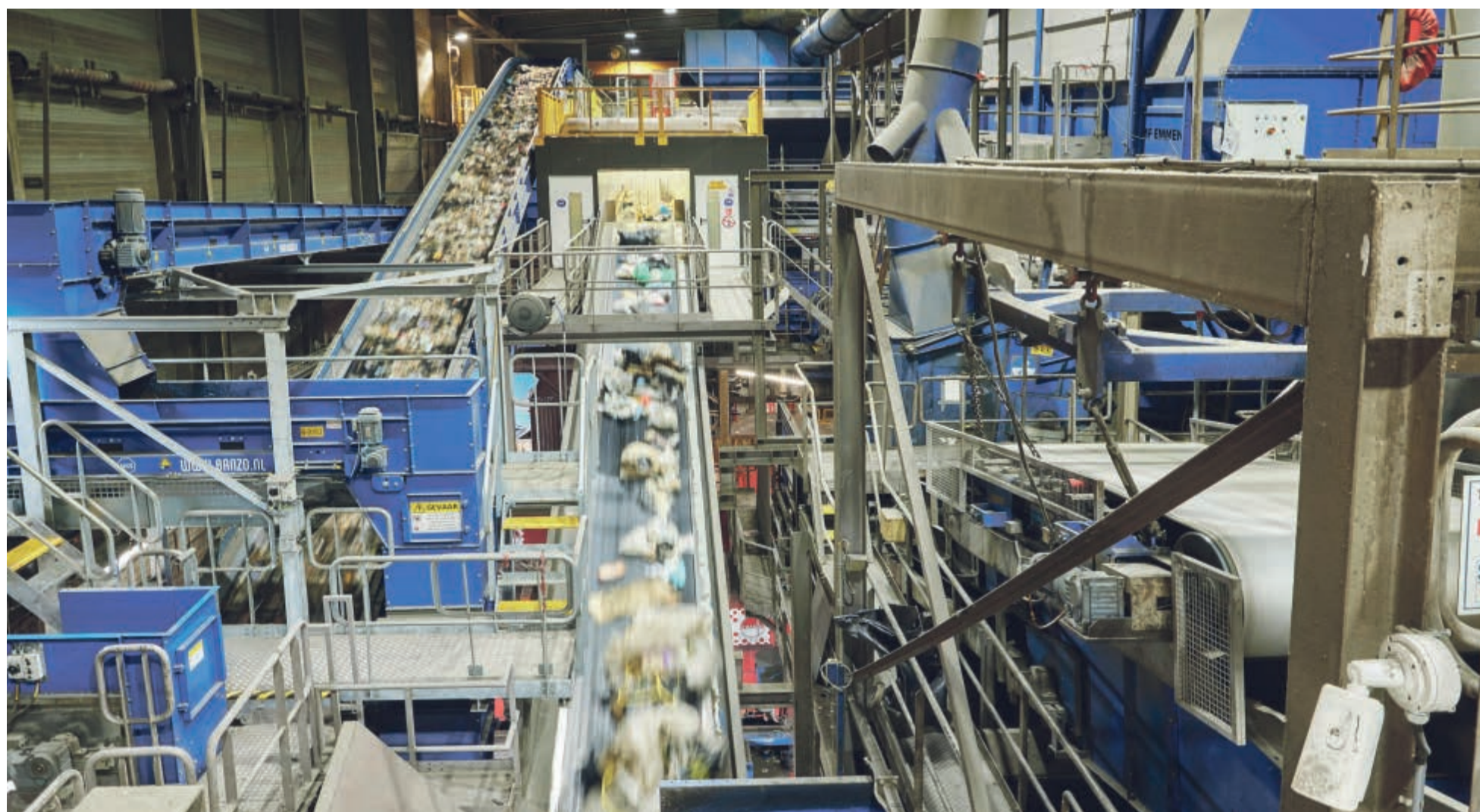
NIEUWE VUILNISWAGENS

RIJDEN OP JOUW AFVAL

Omrin haalt vanaf 2025 jouw afval op. In dat jaar komen er ook nieuwe vuilniswagens. Deze vuilniswagens rijden op groengas dat wordt opgewekt uit jouw afval. Benieuwd hoe dit werkt? Omrin scheidt het organisch materiaal uit het restafval. Dit wordt vergist tot biogas en vervolgens opgewerkt op tot groengas. Hier rijden de vuilniswagens van Omrin op. Jouw afval is dus de brandstof voor de vuilniswagens. De vuilniswagens rijden hierdoor ook nog eens schoner en stiller. Dat is pas écht duurzaam!



NASCHEIDING: WEL ZO MAKKELIJK



Nadat Omrin jouw afval heeft opgehaald, brengen ze dit naar Ecopark De Wierde in Heerenveen. Hier zetten ze de slimste machines van Nederland in om jouw afval stap voor stap verder te scheiden. Plastics, drinkpakken en metalen worden uit het restafval gehaald. Dit noemen we nascheiding. Omdat Omrin plastics, drinkpakken en metalen uit het afval haalt, hoef je dit niet gescheiden in te leveren. Makkelijk hè?

Lever gft+e afval, papier, karton, glas, textiel, elektrische apparatuur en grofvuil wel altijd apart in. Dit afval kunnen we namelijk niet nascheiden en zamelen we daarom apart in.

AFVALBRENGSTATION



Op het afvalbrengstation in Wolvega kun je terecht met grof huishoudelijk afval, tuinafval, klein chemisch afval (zoals verf en batterijen) en wit- en bruingoed (zoals televisies en wasmachines). Om toegang te krijgen tot het afvalbrengstation heb je je afvalpas nodig. Ieder huishouden heeft deze. De afvalpas is gekoppeld aan je adres.

Ben je de afvalpas kwijt? Neem dan contact op met de gemeente via telefoonnummer **140561**.

Bij het in- en uitrijden van het afvalbrengstation wordt je auto, eventueel met aanhangwagen, gewogen. Het verschil in gewicht wordt geregistreerd. In sommige gevallen moet je voor het afval per kilo betalen. Dit hangt af van wat je inlevert.

Kijk voor meer informatie op:
www.weststellingwerf.nl/afvalbrengstation.

OPENINGSTIJDEN

Maandag, dinsdag, donderdag en vrijdag:
8.30 - 12.00 uur
13.00 - 16.00 uur

Zaterdag:
8.30 - 13.30 uur

Woensdag en zondag:
Gesloten

Op 25 en 26 december (1e en 2e kerstdag) is het afvalbrengstation gesloten.

BLADAFVAL? GOOI HET IN DE BLADKORVEN!

Het is volop herfst en de bladeren vallen weer van de boom. Wist je dat je bladafval gratis naar het afvalbrengstation kan brengen? Ook staan er op verschillende plekken in de gemeente bladkorven. Daar kun je je bladafval in doen. Zo voorkomen we dat de groene container te vol raakt. We legen de bladkorven regelmatig. Is de bladkorf eerder vol? Bel dan het nummer dat op de korf staat.

De bladeren in de bladkorven gaan naar een bedrijf dat het verwerkt tot een product voor bodemverbetering. Daarom is het belangrijk dat er alleen bladeren in de bladkorven komen. Ander snoei- en groenafval is daarvoor namelijk niet geschikt.

Wil je weten waar de bladkorven staan? Bekijk de locaties op www.weststellingwerf.nl/bladkorven.



WAT HOORT IN WELKE AFVALBAK?

TREK EEN LIJNTJE NAAR DE JUISTE BAK

