

BIJLAGEN
Haalbaarheidsonderzoek nieuwbouw
scholen Enter:
De Talenter en de wegwijzer

Bezoekadres

Deldenerstraat 61
7551 AC Hengelo

Postadres

Postbus 1271
7550 BG Hengelo

Bel (074) 267 01 11

Mail info@kleissen.nl

IBAN NL12INGB0653085575

BIC INGBNL2A

Kvk nr. 08123984

BTW nr. NL813213319.B01

KLEISSEN.NL

Opgesteld door:

Karst Rook

Datum:

26-08-2019

Bijlage 1:

1x ruimtestaat; voor sc3

Ruimtestaat Enter vanuit haalbaarheidsstudie in opdracht van gemeente Wierden; SC3-Wegwijzer +Talenter zonder Roerganger;		PEILDATUM 1 okt. 2018		De Talenter (twee locaties samen)			De Wegwijzer (zonder De Roerganger)			gezamenlijke winst synergie (m²)	Het Kroontje			Kindertuin			't Zumpke			Partou			Robbedoes			Bibliotheek								
				volgens norm			volgens wens				volgens norm			volgens wens			volgens wens			volgens wens			volgens wens			volgens wens								
				aantal	ruimte	totaal	aantal	ruimte	totaal		aantal	ruimte	totaal	aantal	ruimte	totaal	aantal	ruimte	totaal	aantal	ruimte	totaal	aantal	ruimte	totaal	aantal	ruimte	totaal	aantal	ruimte	totaal	aantal	ruimte	totaal
				(stuks)	(m²)	(m²)	(stuks)	(m²)	(m²)		(stuks)	(m²)	(m²)	(stuks)	(m²)	(m²)	(stuks)	(m²)	(m²)	(stuks)	(m²)	(m²)	(stuks)	(m²)	(m²)	(stuks)	(m²)	(m²)	(stuks)	(m²)	(m²)	(stuks)	(m²)	(m²)
datum: 7 december 2018/ 5 febr. 2019																																		
A SPECIFIEKE RUIMTEN		# ll	m² bvo/ll				# ll	m² bvo/ll																										
1a	lokalen klein	307	5,03	1.544	2	50	100	142	5,03	714	0	50	0	1	130	130	2	55	110															
1b	lokalen middel				12	60	720				6	60	360			0																		
1c	lokalen groot				2	70	140				1	70	70			0																		
2	(IB) kamers/ passend onderwijs				1	8	8				1	8	8			0																		
2a	spreekkamers/ passend onderwijs				2	5	10				1	5	5	5																				
3	personeelskantine en vergaderruimte				1	55	55				1	35	35			0																		
4	directiekamer (werkplek met spreektafel)				1	15	15				1	15	15			0																		
5	kantoor						0						0																					
6	berging (onder-/ midden- / bovenbouw)				3	20	60				2	20	40			0		1	5	5														
7	schoolingangen				3	5	15				3	5	15			0																		
SUBTOTAAL SPECIFIEKE RUIMTEN				1.544			1.123			714			548	35		130			115			0		0			0		28					
B GEMEENSCHAPPELIJK		vaste	voet				vaste	voet																										
8	gemeenschappelijke ruimte / schoolbibliotheek	1	200	200	1	200	200	1	200	200	1	150	150	100		0											0	1	70	70				
9	gemeenschappelijke opslag (conciërge/speelmateriaal)				1	25	25				1	25	25			0											0	1	10	10				
10	(school)bibliotheek				0	0	0				0	0	0			0											0	1	150	150				
11	speellokaal (ook expressie)				1	90	90				1	90	90	60		0											0							
12	handvaardigheid/technieklokaal (incl keukentje)				1	70	70				1	70	70	70		0											0							
13	reproruimte / patchruimte				1	6	6				1	6	6			0											0							
14	serverruimte (straks niet nodig alles in de cloud)				0	6	0				0	6	0			0											0							
15	keuken /pantry /koffievoorziening (wasmachine)				1	6	6				1	6	6		1	10	10										0	1	6	6				
16	centrale entree (gecombineerd met post 7)						0						0			0											0							
17	conciërgeruimte				1	12	12				1	12	12	6		0											0							
SUBTOTAAL GEMEENSCHAPPELIJK				200			409			200			359	236		10			0		0		0		0		0		236					
TOTAAL FUNCTIONEEL NUTTIG VLOEROPPERVLAK							1.532						907	271		140			115			0		0		0			264					
FNO - NVO																												20%	264	52,8				
18	verkeersruimten (incl. garaderobe per lokaal)				20%	1.532	306				20%	907	181	54		0																		
19	toiletten leerlingen				16	3	48				8	3	24			0		2	3	6			3	0			3	0	0					
20	toiletten volwassenen				1	3	3				1	3	3		2	5	10						3	0			3	0	0					
21	miva-toilet (tevens toilet volwassene)				1	4	4				1	4	4			0							4	0			4	0	0					
22	werkkast				2	4	8				2	4	8			0							4	0			4	0	0					
23	technische ruimten				4%	1.532	61				4%	907	36	11		0							4	0			4	0	0					
24	meterkasten						0						0			0							0	0			0	0	0					
SUBTOTAAL FNO - NVO							431						257	65		10			6		0		0		0		0		53					
SUBTOTAAL NETTO VLOEROPPERVLAK							1.963						1.164	336		150			121	onbekend	0		0		0		0		317					
TARRA VLOEROPPERVLAK		tov nvo																																
constructie, wanddikte, schachten et		10,0%					196						116	34		15			12			0		0		0			32					
subtotaal							196						116	34		15			12			0		0		0			32					
SUBTOTAAL BRUTO VLOEROPPERVLAK							2.159						1.280	370		165			133	opgegeven	300	inschatting	175	inschatting	175			348	4.366					
synergie programma beide scholen samen: 3.069																																		
verschil norm en wens:														verschil norm en wens:																				
Taakstellend bvo (volgens beschikking gemeente)		obv 307 ll	1.744				-415	obv 142 ll	914				-366	-411															2.658					

Buitenruimte t.b.v. massastudie/planvorming:
schoolplein

obv 307 ll 600

obv 142 ll 426

eigen plein voor dagopvang
36

1062



Bijlage 2:

**3x locatie massa studies nieuwbouw;
sc3 op locatie A: 't Zumpke;
 B: Sportveld;
 C: Gemeentewerf.**



De Wegwijzer

De Talenter

Cultureel centrum

Parkeren
+ Kiss&Ride

Parkeren
+ Kiss&Ride

KLEISSEN #HOUDAREHUISVESTING	datum	22-03-2019	projectcode:	Kadastrale perceelnummer(s):
	Perceelsgrootte	7.627 m ²	ENVNHA01	8118/10527
	Footprint gecombineerd	3.137 m ²	Scenario 3 - Locatie A	
	BVO gecombineerd	4.366 m ²		
	Onbebouwd oppervlakte	4.490 m ²		
fase	DF	Locatieonderzoek Enter		
Kleissen Deldenerstraat 61 7551 AC Hengelo T 074 267 0111 info@kleissen.nl www.kleissen.nl				



KLEISSEN #HOUDBAREHUUSVESTING	datum	22-03-2019	projectcode:	Kadastrale perceelnummer(s):
	Perceelsgrootte	11.365 m ²	ENVNHA01	8243
	Footprint gecombineerd	3.137 m ²	onderwerp	
	BVO gecombineerd	4.366 m ²	Scenario 3 - Locatie B	
	Onbebouwd oppervlakte	7.802 m ²	Locatieonderzoek Enter	
fase	DF	Kleissen Deidenerstraat 61 7551 AC Hengelo T 074 267 0111 info@kleissen.nl www.kleissen.nl		



Parkeerplaats
+ Kiss&Ride

De Wegwijzer

Cultureel Centrum

De Talenter

Parkeerplaats
+ Kiss&Ride

KLEISSEN #HOUDBAREHUUSVESTING	datum	22-03-2019	projectcode:	Kadastrale perceelnummer(s):
	Perceelsgrootte	6.700 m ²	ENVNHA01	9653
	Footprint gecombineerd	3.137 m ²	onderwerp	Scenario 3 - Locatie C
	BVO gecombineerd	4.366 m ²	Locatieonderzoek Enter	
	Onbebouwd oppervlakte	3.563 m ²	Kleissen Deldenerstraat 61 7551 AC Hengelo T 074 267 0111 info@kleissen.nl www.kleissen.nl	
fase	DF			

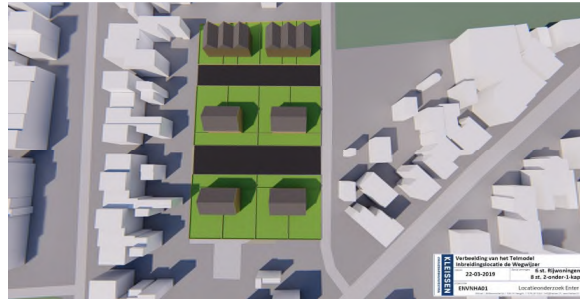
Bijlage 3:

4x telmodel berekening voor verwachte opbrengsten af te stoten (school)locaties

Telmodel grondopbrengst de Wegwijzer locatie Enter

Kavelgrootte		
Totale kavelgrootte	4371	m ²
Perceelomtrek	0	m ¹
uitgeefbaar %	3147	72%
% groen	219	5%
% verharding:	1005	23%
parkeren	200	8 25 m ²
openbare weg + trottoir	804	12 67

Uitgangspunten nieuwbouwplannen woningen + school			Totaal		3.160
Twee-onder-1-kap woningen	275 m ² per kavel	2.200 m ²	8	woningen	
Rijwoningen, (per blok maximaal 4 woningen)	160 m ² per kavel	960 m ²	6	woningen	
Groenvoorziening		219 m ²			
Auto parkeerplaatsen	25 m ² per parkeerplaats	200 m ²	8	parkeerplaatsen	
Nieuw aan te leggen straat - breedte 12 m x lengte m (incl. trottoir)	straatlengte	804 m ²	67	m1	
herstelwerk bestaande infra			1	pst n.b. post	
			+		
totaal doortelling perceel			4.383 m²		



Grondprijzen per m²

€ 250,00 excl. BTW

Grondgebonden woning

Opbrengsten

€ 790.000 14 woningen

Totale opbrengsten grondverkoop excl. BTW € 790.000

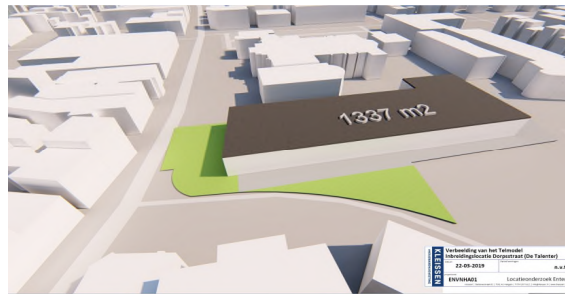
Kosten eenheidsprijs

Sloopkosten opstallen	€	90.000	
Asbest verwijderen in opstallen	€	3.500	Vanuit invent. rapport
Saneringskosten bodem	n.g.		
Openbare verlichting	€	8.375	
Riolering	€	8.040	
Terreinverharding (straat + parkeren + stoep)	€	60.240	
Groenvoorziening	€	6.557	
herstelwerk bestaande infra	€	30.000	
Subtotaal kosten	€	206.712	
Advieskosten + begeleiding infra		20%	
Subtotaal kosten	€	41.342	
Totale kosten bouw- en woonrijp maken	€	248.054	
Minus boekwaarde	€	337.400	
Verschil excl. BTW	€	204.546	
Verschil incl. BTW	€	247.501	

Telmodel grondopbrengst locatie De Talenter Dorpsstraat 129

Kavelgrootte		
Totale kavelgrootte	2583 m ²	
Perceelomtrek	0 m1	
uitgeefbaar %	2583	100%
10% groen	0	0%
10% verharding:	0	0%
parkeren	0	0 m2
openbare weg + trottoir	0	0

Uitgangspunten nieuwbouwplannen woningen + school		Totalen
Commerciële bestemming; indicatieve taxatie plaggemars makelaardij	2583 m ²	2.583 m ² 1 pst
Groenvoorziening		door ontwikkelaar
Auto parkeerplaatsen		door ontwikkelaar
Nieuw aan te leggen verharding		door ontwikkelaar
herstelwerk bestaande infra		door ontwikkelaar
totaal doortelling perceel		2.583 m²



Grondprijzen per m ²	Opbrengsten
€ 135,00 excl. BTW	€ 348.705
Commerciële bestemming	
Totale opbrengsten grondverkoop excl. BTW	€ 348.705
	Kosten eenheidsprijs
Sloopkosten opstallen	€ 100.000
Asbest verwijderen in opstallen	€ 35.000
Saneringskosten bodem	n.g.
Openbare verlichting	€ -
Riolering	€ -
Terreinverharding (straat + parkeren + stoep)	€ -
Groenvoorziening	€ -
herstelwerk bestaande infra	€ -
Subtotaal kosten	€ 135.000
Advieskosten + begeleiding infra	5%
Subtotaal kosten	€ 6.750
Totale kosten bouw- en woonrijp	€ 141.750
Minus boekwaarde	€ 293.300
Verschil excl. BTW	€ -86.345
Verschil incl. BTW	€ -104.477

Telmodel grondopbrengst locatie De Talenter Margrietlaan

Kavelgrootte		
Totale kavelgrootte	3918	m ²
Perceelomtrek	0	m.1
uitgeefbaar %	2978	76%
% groen	196	5%
% verharding:	744	19%
parkeren	200	8 25 m2
openbare weg + trottoir	540	12 45

Uitgangspunten nieuwbouwplannen woningen + school		Totaal	
Twee-onder-1-kap woningen	257 m ² per kavel	1.542 m ²	6 woningen
Rijwoningen, (per blok maximaal 4 woningen)	180 m ² per kavel	1.440 m ²	8 woningen
Groenvoorziening		196 m ²	
Auto parkeerplaatsen	25 m ² per parkeerplaats	200 m ²	8 parkeerplaatsen
Nieuw aan te leggen straat - breedte 12 m x lengte m (incl. trottoir)	straatlengte	540 m ²	45 m.1
herstelwerk bestaande infra			1 pst n.b. post
totaal doortelling perceel		3.918 m²	2.982



Grondprijzen per m ²		Opbrengsten	
€	250,00 excl. BTW	€	745.500 14 woningen
Totale opbrengsten grondverkoop excl. BTW		€	745.500
		Kosten	eenheidsprijs
Sloopkosten opstellen		€	120.000
Asbest verwijderen in opstellen		€	75.000 Vanuit invent. rapport
Saneringskosten bodem		n.g.	
Openbare verlichting		€	5.625
Riolering		€	5.400
Terreinverharding (straat + parkeren + stoep)		€	44.400
Groenvoorziening		€	5.877
herstelwerk bestaande infra		€	30.000
Subtotaal kosten		€	286.302
Advieskosten + begeleiding infra		€	20%
Subtotaal kosten		€	57.260
Totale kosten bouw- en woonrijp maken		€	343.562
Minus boekwaarde		€	257.700
Verschil excl. BTW		€	144.238
Verschil incl. BTW		€	174.527

Telmodel grondopbrengst locatie 't Zumpke

Kavelgrootte		
Totale kavelgrootte	2352 m ²	
Perceelomtrek	0 m1	
uitgeefbaar %		
uitgeefbaar %	1882	80%
% groen	118	5%
% verharding:	353	15%
parkeren	350	14 25 m2
openbare weg + trottoir	0	12 0 stoep

Uitgangspunten nieuwbouwplannen woningen + school		Totalen	1.872
Twee-onder-1-kap woningen	312 m ² gem. per kavel	1.872 m ²	6 woningen
Rijwoningen, (per blok maximaal 4 woningen)	0 m ² gem. per kavel	0 m ²	0 woningen
Groenvoorziening		118 m ²	
Auto parkeerplaatsen	25 m ² per parkeerplaats	350 m ²	14 parkeerplaatsen
Nieuw aan te leggen straat - breedte 12 m x lengte m (incl. trottoir)	straatlengte	0 m ²	0 m1
herstelwerk bestaande infra		1 pst	n.b. post
 totaal doortelling perceel		2.340 m²	

Grondprijzen per m ²		Opbrengsten
€	250,00 excl. BTW	€ 468.000 6 woningen
Totale opbrengsten grondverkoop excl. BTW		€ 468.000

	Kosten	eenheidsprijs
Sloopkosten opstallen	€ 40.000	
Asbest verwijderen in opstallen	n.v.t.	geen rapport
Saneringskosten bodem	n.g.	
Openbare verlichting	€ -	
Riolering	€ -	
Terreinverharding (stoep + parkeren)	€ 21.000	
Groenvoorziening	€ 3.528	
herstelwerk bestaande infra	€ 30.000	
Subtotaal kosten	€ 94.528	
Advieskosten + begeleiding infra		20%
Subtotaal kosten	€ 18.906	
Totale kosten bouw- en woonrijp maken	€ 113.434	
Minus boekwaarde	€ 84.864	
Verschil excl. BTW	€ 269.702	
Verschil incl. BTW	€ 326.340	



Bijlage 4:

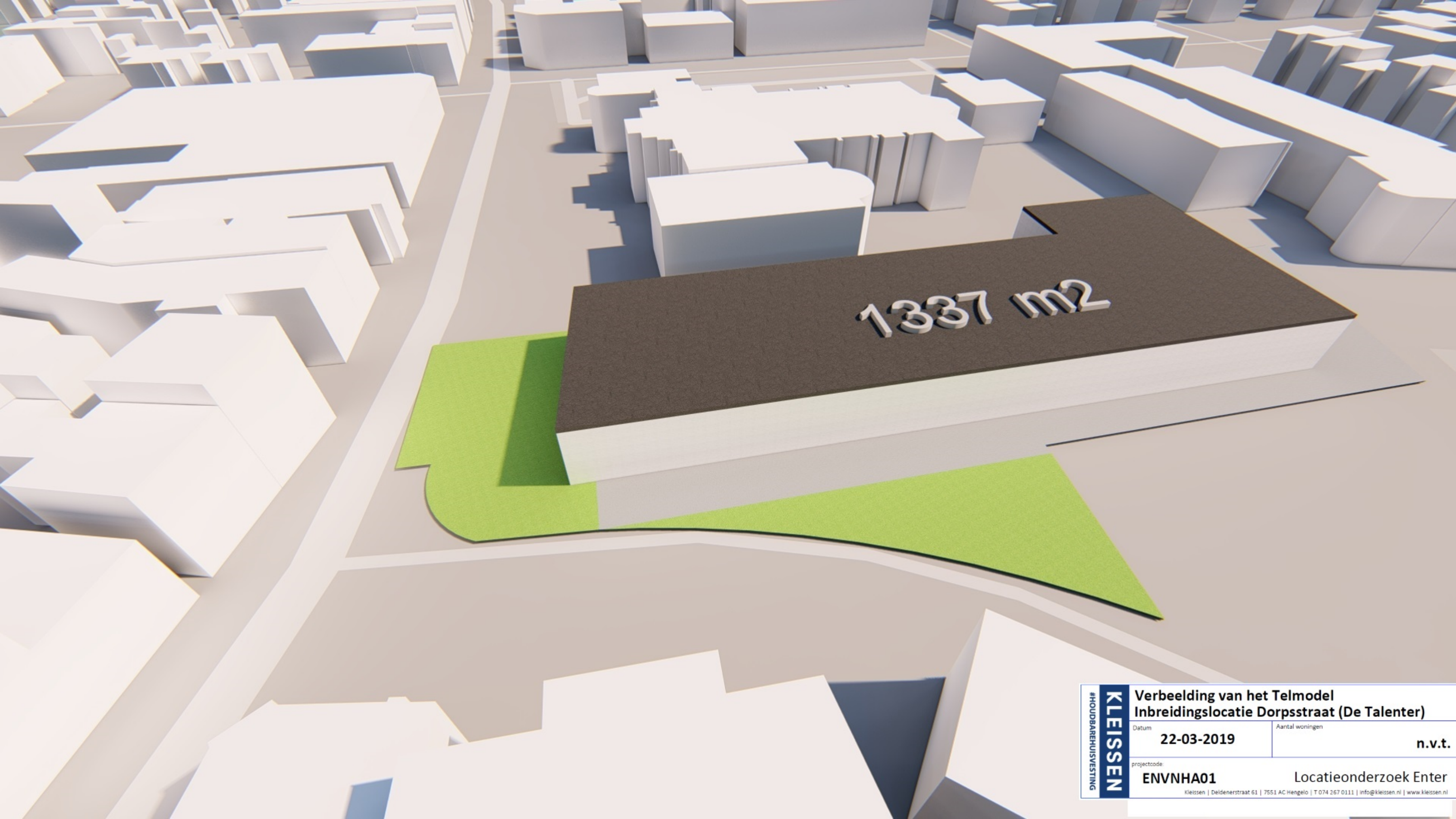
4x 3-D verbeelding (ondersteuning telmodel) als fictieve invulling vrijkomende inbreidingslocaties



KLEISSEN #HOUDBAREHUUSVESTING	Verbeelding van het Telmodel	
	Inbreidingslocatie de Wegwijzer	
	Datum 22-03-2019	Aantal woningen 6 st. Rijwoningen 8 st. 2-onder-1-kap
projectcode: ENVNHA01	Locatieonderzoek Enter	
<small>Kleissen Deldenerstraat 61 7551 AC Hengelo T.074 267 0111 info@kleissen.nl www.kleissen.nl</small>		



KLEISSEN #HOUDBAREHUJESTING	Verbeelding van het Telmodel	
	Inbreidingslocatie de Wegwijzer	
	Datum	Aantal woningen
	22-03-2019	6 st. Rijwoningen 8 st. 2-onder-1-kap
projectcode:	Locatieonderzoek Enter	
ENVNHA01		
<small>Kleissen Deldenerstraat 61 7551 AC Hengelo T 074 267 0111 info@kleissen.nl www.kleissen.nl</small>		



1337 m2

#HOUDBAREHUUSVESTING
KLEISSEN

**Verbeelding van het Telmodel
Inbreidingslocatie Dorpsstraat (De Talenter)**

Datum
22-03-2019

Aantal woningen
n.v.t.

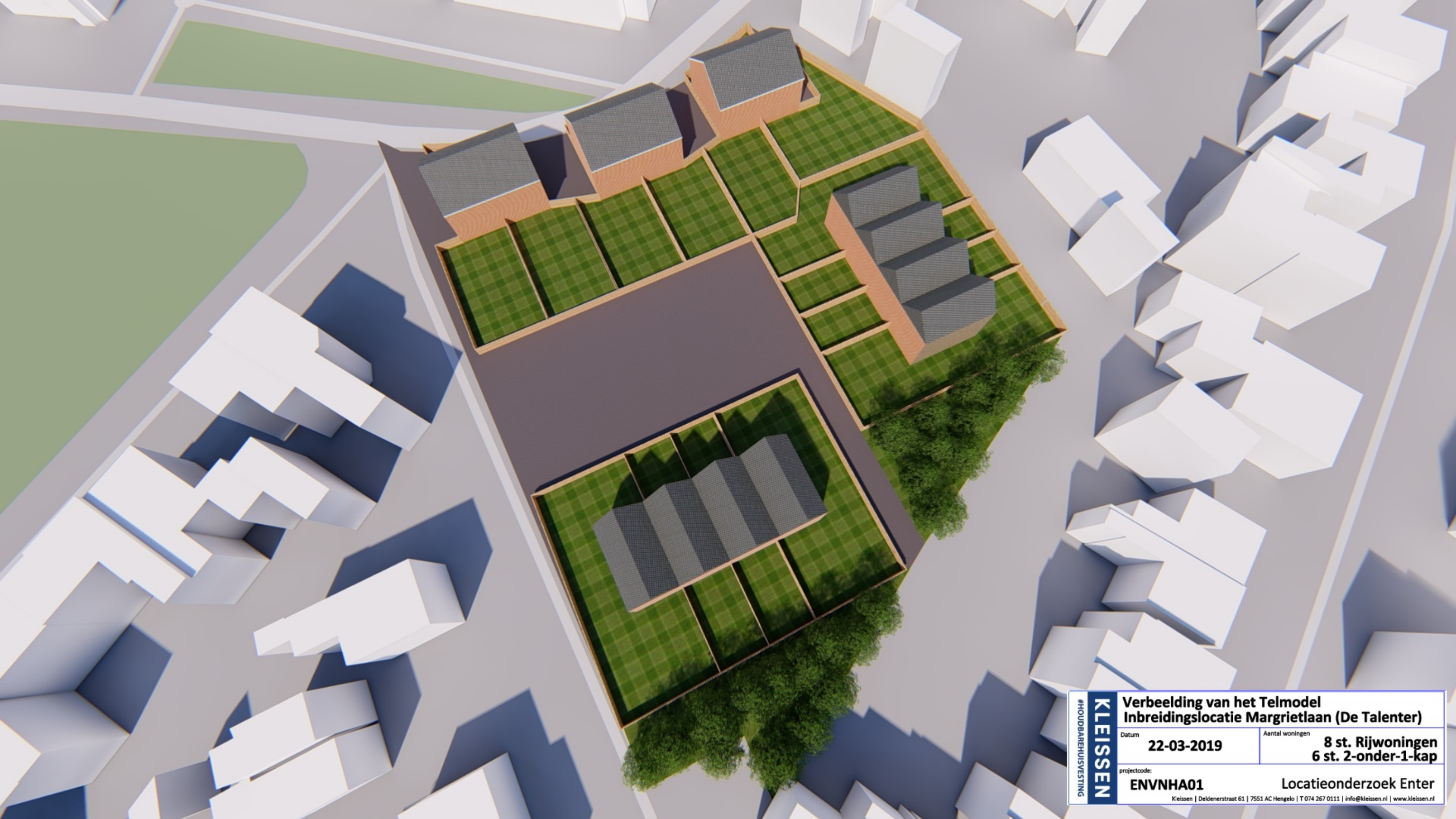
projectcode
ENVNHA01

Locatieonderzoek Enter

Kleissen | Deldenerstraat 61 | 7551 AC Hengelo | T 074 267 0111 | info@kleissen.nl | www.kleissen.nl



KLEISSEN #HOUDBAARHEUVESTING	Verbeelding van het Telmodel Inbreidingslocatie 't Zumpke	
	Datum 22-03-2019	Aantal woningen 6 st. 2-onder-1-kap
	projectcode: ENVNHA01	Locatieonderzoek Enter
	<small>Kleissen Deldenerstraat 61 7551 AC Hengelo T 074 267 0111 Info@kleissen.nl www.kleissen.nl</small>	



KLEISSEN #HOUDBAREHUUSVESTING	Verbeelding van het Telmodel Inbreidingslocatie Margrietlaan (De Talenter)	
	Datum	22-03-2019
	Aantal woningen	8 st. Rijwoningen 6 st. 2-onder-1-kap
	projectcode:	ENVNHA01
Locatieonderzoek Enter		
<small>Keissen Deldenerstraat 61 7551 AC Hengelo T 074 267 0111 info@kleissen.nl www.kleissen.nl</small>		



KLEISSEN #HOUDBAARHEUWESTING	Verbeelding van het Telmodel Inbreidingslocatie Margrietlaan (De Talenter)	
	Datum 22-03-2019	Aantal woningen 8 st. Rijwoningen 6 st. 2-onder-1-kap
	projectcode: ENVNHA01	Locatieonderzoek Enter
	<small>Keissen Deldenerstraat 61 7551 AC Hengelo T 074 267 0111 info@kleissen.nl www.kleissen.nl</small>	

Bijlage 5:

**3x Stichtingskosten overzichten; scenario 3 geprojecteerd op
3 locaties**

Bijlage 5:

- Scenario 3, locatie A

PROJECTINFORMATIE

 Projectnaam **Nieuwbouw scholen Enter, locatie 't Zumpke met trapveld**

 Scenario **scenario 3, locatie A**

 Projectnummer **envnha01**

 Gemeente **Gemeente Wierden**

 Type project **Nieuwbouw**

 Opgemaakt **3-12-2018**

 Laatste wijziging **18-2-2019**

 Start ontwikkeling **1 april 2019**

Start aankoop grond

 Start bouw **1 maart 2020**

 Oplevering **1 augustus 2021**

Fase	Akkoord opdr.gever	Datum
fase 0		
fase 1		
fase 2		
fase 3		
fase 4		

Totale bouwtijd: 17 Maanden

VOLUME GEGEVENS

Grond/kavel	Opp.		Locatie 't Zumpke en trapveld				
De Talenter	B.V.O.	1.926 m ²	44%	N.V.O.	1.733 m ²	Verd.h	3,00 m ¹
De Wegwijzer	B.V.O.	1.143 m ²	26%	N.V.O.	1.029 m ²	Verd.h	3,00 m ¹
Het kroontje	B.V.O.	165 m ²	4%	N.V.O.	149 m ²	Verd.h	3,00 m ¹
Kindertuin	B.V.O.	133 m ²	3%	N.V.O.	120 m ²	Verd.h	3,00 m ¹
't Zumpke	B.V.O.	300 m ²	7%	N.V.O.	270 m ²	Verd.h	3,00 m ¹
Partou	B.V.O.	175 m ²	4%	N.V.O.	158 m ²	Verd.h	3,00 m ¹
Robbedoes	B.V.O.	175 m ²	4%	N.V.O.	158 m ²	Verd.h	3,00 m ¹
Bibliotheek	B.V.O.	348 m ²	8%	N.V.O.	313 m ²	Verd.h	3,00 m ¹
Totaal	B.V.O.	4.365 m ²	100%	N.V.O.	3.929 m ²		

OPMERKINGEN / UITGANGSPUNTEN

- 1 Prijspeil december 2018
- 2 geen rentekosten gerekend
- 3 excl. Flora/fauna / archeologisch onderzoek
- 4 aanname: geen verontreinigde grond aanwezig
- 5 excl. historische kosten
- 6 excl. tijdelijke huisvesting
- 7 excl. saneringskosten (bodem en asbest)
- 8 excl. indexering
- 9 excl. bestemmingsplanwijziging
- 10 excl. derden (paramedische voorzieningen en bestuursbureau)

BETROKKEN EXTERNE PARTIJEN

Opdrachtgever	Gemeente Wierden
Gebruiker	
Gedelegeerd ontwikkelaar	ntb
Financier	ntb
Architect	ntb
Co- Architect	nvt
Constructeur	ntb
Installatie adviseur	ntb
Bouwfysisch adviseur	ntb
Kostendeskundige	Kleissen
Aannemer	ntb
Bouwmanagement	Kleissen
Bouwtoezicht	ntb
Makelaar verkoop	nvt
Makelaar verhuur	nvt
Notaris	nvt
Overige instanties	nvt



FINANCIËLE INFORMATIE

Valuta soort	Euro
Prijspeil	1 december 2018
BTW	21,0%

Grondaankoop 4.327 m²

Inkomsten

Locatie De Wegwijzer Rijsenseweg	€	204.546
Locatie De Talenter Dorpsstraat	€	86.345-
Locatie De Talenter Magrietlaan	€	144.238
Locatie 't Zumpke Reggestraat		n.v.t.
Locatie Robbedoes en Partou		n.v.t.
Locatie Roerganger		n.v.t.

Totaal excl. BTW

€ 262.439

inclusief BTW:

€ 317.551

Kostenanalyse

Bouwrijpe grondkosten	€	620.694
Bouw- installatie- en aansluitkosten	€	7.450.899
Ontwerp- en advieskosten	€	849.838
Bijkomende kosten	€	272.335
Marketing / Commercie	€	20.685
Indirecte kosten	€	-

Totaal excl. BTW

€ 9.214.451

inclusief BTW:

€ 11.149.486

Totaal Projectresultaat

€ 8.952.013-

inclusief BTW:

€ -10.831.935

Verdeling Projectresultaat

1	ntb	%	
2		100%	€ 8.952.013-
3		0%	€ -
4		0	€ -
		0	€ -
	Totaal	100%	€ 8.952.013-



	LOCATIE 'T ZUMPKÉ	De Talenter	Ehd	De Wegwijzer	Ehd	Het kroontje	Ehd	Kindertuin	Ehd	't Zumke	Ehd	Partou	Ehd	Robbedoes	Ehd	Bibliotheek	Ehd
	Terrein oppervlak	1.909	m2	1.133	m2	164	m2	132	m2	297	m2	173	m2	173	m2	345	m2
	Bruto vloeroppervlak in m2	1.926	m2	1.143	m2	165	m2	133	m2	300	m2	175	m2	175	m2	348	m2
	Prijs per bvo, obv bouwbesluit, BENG en gasloos	€ 1.640		€ 1.640		€ 1.480		€ 1.480		€ 1.480		€ 1.480		€ 1.480		€ 1.580	
	Toeslag Frisse Scholen klasse B	€ 85		€ 85													
	Toeslag Frisse Scholen klasse A	n.v.t.		n.v.t.		n.v.t.		n.v.t.		n.v.t.		n.v.t.		n.v.t.		n.v.t.	
	OMSCHRIJVING																
100	GRONDKOSTEN	€ 5.317		€ 3.155		€ 391		€ 315		€ 711		€ 414		€ 414		€ 880	
	aankoop grond, obv € 0,-	€ -		€ -		€ -		€ -		€ -		€ -		€ -		€ -	
	TOTAAL																
200	SLOOP- /PREVENTIE	€ 64.136		€ 38.062		€ 4.714		€ 3.800		€ 8.571		€ 5.000		€ 5.000		€ 10.614	
	TOTAAL																
300	KOSTEN BOUW-/WOONRIJP MAKEN	€ 200.981		€ 119.274		€ 14.773		€ 11.908		€ 26.859		€ 15.668		€ 15.668		€ 33.262	
	TOTAAL																
400	HONORARIA EN ADVIESKOSTEN	€ 14.123		€ 8.382		€ 1.038		€ 837		€ 1.887		€ 1.101		€ 1.101		€ 2.337	
	TOTAAL																
	BOUW en WOONRIJPE GRONDKOSTEN	€ 284.558		€ 168.873		€ 20.916		€ 16.859		€ 38.028		€ 22.183		€ 22.183		€ 47.094	
500	BOUW-INSTALLATIEKOSTEN	€ 3.322.350		€ 1.971.675		€ 244.200		€ 196.840		€ 444.000		€ 259.000		€ 259.000		€ 549.840	
	Inrichtingskosten obv € 175.000,-	€ 77.216		€ 45.825		€ 6.615		€ 5.332		€ 12.027		€ 7.016		€ 7.016		€ 13.952	
	TOTAAL																
600	AANSLUITKOSTEN	€ 13.292		€ 7.888		€ 977		€ 788		€ 1.776		€ 1.036		€ 1.036		€ 2.200	
	TOTAAL																
700	HONORARIA E.D.	€ 389.609		€ 231.217		€ 28.637		€ 23.083		€ 52.067		€ 30.373		€ 30.373		€ 64.479	
	TOTAAL																
800	BIJKOMENDE KOSTEN	€ 101.930		€ 60.491		€ 7.492		€ 6.039		€ 13.622		€ 7.946		€ 7.946		€ 16.869	
	Verhuiskosten obv € 50.000,- scholen	€ 22.062		€ 13.093		€ 1.890		€ 1.523		€ 3.436		€ 2.005		€ 2.005		€ 3.986	
	TOTAAL																
900	MARKETING / COMMERCIELE KOSTEN	€ 9.483		€ 5.628		€ 697		€ 562		€ 1.267		€ 739		€ 739		€ 1.569	
	TOTAAL																
	TOTAAL DIREKTE KOSTEN	€ 3.935.943		€ 2.335.816		€ 290.508		€ 234.167		€ 528.197		€ 308.115		€ 308.115		€ 652.896	
A	TOTAAL Stichtingskosten excl. BTW	€ 4.220.500		€ 2.504.689		€ 311.424		€ 251.027		€ 566.225		€ 330.298		€ 330.298		€ 699.989	
B	inclusief post onvoorzien	€ 206.061		€ 122.289		€ 15.146		€ 12.209		€ 27.538		€ 16.064		€ 16.064		€ 34.103	

Bijlage 5:

- Scenario 3, locatie B

PROJECTINFORMATIE

Projectnaam	Nieuwbouw scholen Enter, locatie sportvelden	Fase	Akkoord opdr.gever	Datum
Scenario	scenario 3, locatie B	fase 0		
Projectnummer	envnha01	fase 1		
Gemeente	Gemeente Wierden	fase 2		
Type project	Nieuwbouw	fase 3		
Opgemaakt	3-12-2018	fase 4		
Laatst gewijzigd	18-2-2019			
Start ontwikkeling	1 april 2019			
Start aankoop grond				
Start bouw	1 maart 2020			
Oplevering	1 augustus 2021			
		Totale bouwtijd: 17 Maanden		

VOLUME GEGEVENS

Grond/kavel	Opp.		Locatie sportvelden				
De Talenter	B.V.O.	1.926 m ²	44%	N.V.O.	1.733 m ²	Verd.h	3,00 m ¹
De Wegwijzer	B.V.O.	1.143 m ²	26%	N.V.O.	1.029 m ²	Verd.h	3,00 m ¹
Het kroontje	B.V.O.	165 m ²	4%	N.V.O.	149 m ²	Verd.h	3,00 m ¹
Kindertuin	B.V.O.	133 m ²	3%	N.V.O.	120 m ²	Verd.h	3,00 m ¹
't Zumke	B.V.O.	300 m ²	7%	N.V.O.	270 m ²	Verd.h	3,00 m ¹
Partou	B.V.O.	175 m ²	4%	N.V.O.	158 m ²	Verd.h	3,00 m ¹
Robbedoes	B.V.O.	175 m ²	4%	N.V.O.	158 m ²	Verd.h	3,00 m ¹
Bibliotheek	B.V.O.	348 m ²	8%	N.V.O.	313 m ²	Verd.h	3,00 m ¹
Totaal	B.V.O.	4.365 m ²	100%	N.V.O.	3.929 m ²		

OPMERKINGEN / UITGANGSPUNTEN

- 1 Prijspeil december 2018
- 2 geen rentekosten gerekend
- 3 excl. Flora/fauna / archeologisch onderzoek
- 4 aanname: geen verontreinigde grond aanwezig
- 5 excl. historische kosten
- 6 excl. tijdelijke huisvesting
- 7 excl. saneringskosten (bodem en asbest)
- 8 excl. indexering
- 9 excl. bestemmingsplanwijziging
- 10 excl. derden (paramedische voorzieningen en bestuursbureau)

BETROKKEN EXTERNE PARTIJEN

Opdrachtgever	Gemeente Wierden
Gebruiker	
Gedelegeerd ontwikkelaar	ntb
Financier	ntb
Architect	ntb
Co- Architect	nvt
Constructeur	ntb
Installatie adviseur	ntb
Bouwfysisch adviseur	ntb
Kostendeskundige	Kleissen
Aannemer	ntb
Bouwmanagement	Kleissen
Bouwtoezicht	ntb
Makelaar verkoop	nvt
Makelaar verhuur	nvt
Notaris	nvt
Overige instanties	nvt



FINANCIËLE INFORMATIE

Valuta soort	Euro
Prijspeil	1 december 2018
BTW	21,0%

Grondaankoop 11.000 m²

Inkomsten

Locatie De Wegwijzer Rijsenseweg	€	204.546
Locatie De Talenter Dorpsstraat	€	86.345-
Locatie De Talenter Magrietlaan	€	144.238
Locatie 't Zumpke Reggestraat	€	269.702
Locatie Robbendoes en Partou		n.v.t.
Locatie Roerganger		n.v.t.

Totaal excl. BTW

€ 532.141

inclusief BTW:

€ 643.891

Kostenanalyse

Bouwrijpe grondkosten	€	1.030.796
Bouw- installatie- en aansluitkosten	€	7.450.899
Ontwerp- en advieskosten	€	849.838
Bijkomende kosten	€	272.335
Marketing / Commercie	€	20.685
Indirecte kosten	€	-

Totaal excl. BTW

€ 9.624.554

inclusief BTW:

€ 11.645.710

Totaal Projectresultaat

€ 9.092.413-

inclusief BTW:

€ -11.001.819

Verdeling Projectresultaat

1	ntb	%	
2		100%	€ 9.092.413-
3		0%	€ -
4		0	€ -
		0	€ -
	Totaal	100%	€ 9.092.413-



		De Talenter	Ehd	De Wegwijzer	Ehd	Het kroontje	Ehd	Kindertuin	Ehd	't Zumke	Ehd	Partou	Ehd	Robbedoes	Ehd	Bibliotheek	Ehd
	LOCATIE SPORTVELDEN																
	Terrein oppervlak	4.854	m2	2.880	m2	416	m2	335	m2	756	m2	441	m2	441	m2	877	m2
	Bruto vloeroppervlak in m2	1.926	m2	1.143	m2	165	m2	133	m2	300	m2	175	m2	175	m2	348	m2
	Prijs per bvo, obv bouwbesluit, BENG en gasloos	€ 1.640		€ 1.640		€ 1.480		€ 1.480		€ 1.480		€ 1.480		€ 1.480		€ 1.580	
	Toeslag Frisse Scholen klasse B	€ 85		€ 85													
	Toeslag Frisse Scholen klasse A	n.v.t.		n.v.t.		n.v.t.		n.v.t.		n.v.t.		n.v.t.		n.v.t.		n.v.t.	
	OMSCHRIJVING																
100	GRONDKOSTEN	€ 5.317		€ 3.155		€ 391		€ 315		€ 711		€ 414		€ 414		€ 880	
	aankoop grond, obv € 100.000,-	€ 44.124		€ 26.186		€ 3.780		€ 3.047		€ 6.873		€ 4.009		€ 4.009		€ 7.973	
	TOTAAL																
200	SLOOP- /PREVENTIE	€ -		€ -		€ -		€ -		€ -		€ -		€ -		€ -	
	sloopkosten e.d., obv € 25.000,-	€ 11.031		€ 6.546		€ 945		€ 762		€ 1.718		€ 1.002		€ 1.002		€ 1.993	
	TOTAAL																
300	KOSTEN BOUW-/WOONRIJP MAKEN	€ 200.981		€ 119.274		€ 14.773		€ 11.908		€ 26.859		€ 15.668		€ 15.668		€ 33.262	
	aanleg openbare weg met Kiss & Ride obv € 175.000,-	€ 77.216		€ 45.825		€ 6.615		€ 5.332		€ 12.027		€ 7.016		€ 7.016		€ 13.952	
	aanleg nieuw sportpark obv € 250.000,- (indicatie)	€ 110.309		€ 65.464		€ 9.450		€ 7.617		€ 17.182		€ 10.023		€ 10.023		€ 19.931	
	TOTAAL																
400	HONORARIA EN ADVIESKOSTEN	€ 14.123		€ 8.382		€ 1.038		€ 837		€ 1.887		€ 1.101		€ 1.101		€ 2.337	
	TOTAAL																
	BOUW en WOONRIJPE GRONDKOSTEN	€ 463.102		€ 274.832		€ 36.992		€ 29.818		€ 67.258		€ 39.234		€ 39.234		€ 80.328	
500	BOUW-INSTALLATIEKOSTEN	€ 3.322.350		€ 1.971.675		€ 244.200		€ 196.840		€ 444.000		€ 259.000		€ 259.000		€ 549.840	
	Inrichtingskosten obv € 175.000,-	€ 77.216		€ 45.825		€ 6.615		€ 5.332		€ 12.027		€ 7.016		€ 7.016		€ 13.952	
	TOTAAL																
600	AANSLUITKOSTEN	€ 13.292		€ 7.888		€ 977		€ 788		€ 1.776		€ 1.036		€ 1.036		€ 2.200	
	TOTAAL																
700	HONORARIA E.D.	€ 389.609		€ 231.217		€ 28.637		€ 23.083		€ 52.067		€ 30.373		€ 30.373		€ 64.479	
	TOTAAL																
800	BIJKOMENDE KOSTEN	€ 101.930		€ 60.491		€ 7.492		€ 6.039		€ 13.622		€ 7.946		€ 7.946		€ 16.869	
	Verhuiskosten obv € 50.000,- scholen	€ 22.062		€ 13.093		€ 1.890		€ 1.523		€ 3.436		€ 2.005		€ 2.005		€ 3.986	
	TOTAAL																
900	MARKETING / COMMERCIELE KOSTEN	€ 9.483		€ 5.628		€ 697		€ 562		€ 1.267		€ 739		€ 739		€ 1.569	
	TOTAAL																
	TOTAAL DIREKTE KOSTEN	€ 3.935.943		€ 2.335.816		€ 290.508		€ 234.167		€ 528.197		€ 308.115		€ 308.115		€ 652.896	
A	TOTAAL Stichtingskosten excl. BTW	€ 4.399.045		€ 2.610.648		€ 327.500		€ 263.985		€ 595.455		€ 347.349		€ 347.349		€ 733.224	
B	inclusief post onvoorzien	€ 206.061		€ 122.289		€ 15.146		€ 12.209		€ 27.538		€ 16.064		€ 16.064		€ 34.103	

Bijlage 5:

- Scenario 3, locatie C

PROJECTINFORMATIE

Projectnaam	Nieuwbouw scholen Enter, locatie gemeente Werf		
Scenario	scenario 3, locatie C		
Projectnummer	envnha01	Fase	Akkoord opdr.gever Datum
Gemeente	Gemeente Wierden	fase 0	
Type project	Nieuwbouw	fase 1	
Opgemaakt	3-12-2018	fase 2	
Laatst gewijzigd	18-2-2019	fase 3	
		fase 4	
Start ontwikkeling	1 april 2019		
Start aankoop grond	1 maart 2020		
Start bouw	1 augustus 2021		
Oplevering			

Totale bouwtijd: 17 Maanden

VOLUME GEGEVENS

Grond/kavel	Opp.	6.500 m ²	Locatie gemeente werf	
De Talenter	B.V.O.	1.926 m ²	44%	N.V.O. 1.733 m ² Verd.h 3,00 m ¹
De Wegwijzer	B.V.O.	1.143 m ²	26%	N.V.O. 1.029 m ² Verd.h 3,00 m ¹
Het kroontje	B.V.O.	165 m ²	4%	N.V.O. 149 m ² Verd.h 3,00 m ¹
Kindertuin	B.V.O.	133 m ²	3%	N.V.O. 120 m ² Verd.h 3,00 m ¹
't Zumke	B.V.O.	300 m ²	7%	N.V.O. 270 m ² Verd.h 3,00 m ¹
Partou	B.V.O.	175 m ²	4%	N.V.O. 158 m ² Verd.h 3,00 m ¹
Robbedoes	B.V.O.	175 m ²	4%	N.V.O. 158 m ² Verd.h 3,00 m ¹
Bibliotheek	B.V.O.	348 m ²	8%	N.V.O. 313 m ² Verd.h 3,00 m ¹
Totaal	B.V.O.	4.365 m ²	100%	N.V.O. 3.929 m ²

OPMERKINGEN / UITGANGSPUNTEN

- 1 Prijspeil december 2018
- 2 geen rentekosten gerekend
- 3 excl. Flora/fauna / archeologisch onderzoek
- 4 aanname: geen verontreinigde grond aanwezig
- 5 excl. historische kosten
- 6 excl. tijdelijke huisvesting
- 7 excl. saneringskosten (bodem en asbest)
- 8 excl. indexing
- 9 excl. bestemmingsplanwijziging
- 10 excl. derden (paramedische voorzieningen en bestuursbureau)

BETROKKEN EXTERNE PARTIJEN

Oprachtgever	Gemeente Wierden
Gebruiker	
Gedelegeerd ontwikkelaar	ntb
Financier	ntb
Architect	ntb
Co- Architect	nvt
Constructeur	ntb
Installatie adviseur	ntb
Bouwfysisch adviseur	ntb
Kostendeskundige	Kleissen
Aannemer	ntb
Bouwmanagement	Kleissen
Bouwtoezicht	ntb
Makelaar verkoop	nvt
Makelaar verhuur	nvt
Notaris	nvt
Overige instanties	nvt



FINANCIËLE INFORMATIE

Valuta soort	Euro
Prijspeil	1 december 2018
BTW	21,0%

Grondaankoop 6.500 m²

Inkomsten

Locatie De Wegwijzer Rijsenseweg	€	204.546
Locatie De Talenter Dorpsstraat	€	86.345-
Locatie De Talenter Magrietlaan	€	144.238
Locatie 't Zumpke Reggestraat	€	269.702
Locatie Robbedoes en Partou		n.v.t.
Locatie Roerganger		n.v.t.
		-

Totaal excl. BTW

€ 532.141

inclusief BTW:

€ 643.891

Kostenanalyse

Bouwrijpe grondkosten	€	680.796
Bouw- installatie- en aansluitkosten	€	7.450.899
Ontwerp- en advieskosten	€	849.838
Bijkomende kosten	€	272.335
Marketing / Commerce	€	20.685
Indirecte kosten	€	-

Totaal excl. BTW

€ 9.274.554

inclusief BTW:

€ 11.222.210

Totaal Projectresultaat

€ 8.742.413-

inclusief BTW:

€ -10.578.319

Verdeling Projectresultaat

		%	
1	ntb	100%	€ 8.742.413-
2		0%	€ -
3		0	€ -
4		0	€ -
	Totaal	100%	€ 8.742.413-



		De Talenter	Ehd	De Wegwijzer	Ehd	Het kroontje	Ehd	Kindertuin	Ehd	't Zumke	Ehd	Partou	Ehd	Robbedoes	Ehd	Bibliotheek	Ehd
	LOCATIE GEMEENTE WERF																
	Terrein oppervlak	2.868	m2	1.702	m2	246	m2	198	m2	447	m2	261	m2	261	m2	518	m2
	Bruto vloeroppervlak in m2	1.926	m2	1.143	m2	165	m2	133	m2	300	m2	175	m2	175	m2	348	m2
	Prijs per bvo, obv bouwbesluit, BENG en gasloos	€ 1.640		€ 1.640		€ 1.480		€ 1.480		€ 1.480		€ 1.480		€ 1.480		€ 1.580	
	Toeslag Frisse Scholen klasse B	€ 85		€ 85													
	Toeslag Frisse Scholen klasse A	n.v.t.		n.v.t.		n.v.t.		n.v.t.		n.v.t.		n.v.t.		n.v.t.		n.v.t.	
	OMSCHRIJVING																
100	GRONDKOSTEN	€ 5.317		€ 3.155		€ 391		€ 315		€ 711		€ 414		€ 414		€ 880	
	aankoop grond, obv € 0,-	€ -		€ -		€ -		€ -		€ -		€ -		€ -		€ -	
	bodemsanering, obv € 0,-	€ -		€ -		€ -		€ -		€ -		€ -		€ -		€ -	
	TOTAAL																
200	SLOOP- /PREVENTIE	€ -		€ -		€ -		€ -		€ -		€ -		€ -		€ -	
	sloopwerk e.d., obv € 50.000,-	€ 22.062		€ 13.093		€ 1.890		€ 1.523		€ 3.436		€ 2.005		€ 2.005		€ 3.986	
	TOTAAL																
300	KOSTEN BOUW-/WOONRIJP MAKEN	€ 200.981		€ 119.274		€ 14.773		€ 11.908		€ 26.859		€ 15.668		€ 15.668		€ 33.262	
	aanleg openbare weg met Kiss & Ride, obv € 150,000,-	€ 66.186		€ 39.278		€ 5.670		€ 4.570		€ 10.309		€ 6.014		€ 6.014		€ 11.959	
	TOTAAL																
400	HONORARIA EN ADVIESKOSTEN	€ 14.123		€ 8.382		€ 1.038		€ 837		€ 1.887		€ 1.101		€ 1.101		€ 2.337	
	TOTAAL																
	BOUW en WOONRIJPE GRONDKOSTEN	€ 308.669		€ 183.182		€ 23.762		€ 19.153		€ 43.203		€ 25.202		€ 25.202		€ 52.424	
500	BOUW-INSTALLATIEKOSTEN	€ 3.322.350		€ 1.971.675		€ 244.200		€ 196.840		€ 444.000		€ 259.000		€ 259.000		€ 549.840	
	Inrichtingskosten obv € 175.000,-	€ 77.216		€ 45.825		€ 6.615		€ 5.332		€ 12.027		€ 7.016		€ 7.016		€ 13.952	
	TOTAAL																
600	AANSLUITKOSTEN	€ 13.292		€ 7.888		€ 977		€ 788		€ 1.776		€ 1.036		€ 1.036		€ 2.200	
	TOTAAL																
700	HONORARIA E.D.	€ 389.609		€ 231.217		€ 28.637		€ 23.083		€ 52.067		€ 30.373		€ 30.373		€ 64.479	
	TOTAAL																
800	BIJKOMENDE KOSTEN	€ 101.930		€ 60.491		€ 7.492		€ 6.039		€ 13.622		€ 7.946		€ 7.946		€ 16.869	
	Verhuiskosten obv € 50.000,- scholen	€ 22.062		€ 13.093		€ 1.890		€ 1.523		€ 3.436		€ 2.005		€ 2.005		€ 3.986	
	TOTAAL																
900	MARKETING / COMMERCIELE KOSTEN	€ 9.483		€ 5.628		€ 697		€ 562		€ 1.267		€ 739		€ 739		€ 1.569	
	TOTAAL																
	TOTAAL DIREKTE KOSTEN	€ 3.935.943		€ 2.335.816		€ 290.508		€ 234.167		€ 528.197		€ 308.115		€ 308.115		€ 652.896	
A	TOTAAL Stichtingskosten excl. BTW	€ 4.244.612		€ 2.518.998		€ 314.270		€ 253.321		€ 571.400		€ 333.317		€ 333.317		€ 705.320	
B	inclusief post onvoorzien	€ 206.061		€ 122.289		€ 15.146		€ 12.209		€ 27.538		€ 16.064		€ 16.064		€ 34.103	

Bijlage 6:

**Indicatieve waarde-taxatie Dorpsstraat 129; Plaggemars
Makelaardij**

Thijs Stroot

Van: Thijs Stroot
Verzonden: dinsdag 2 april 2019 15:52
Aan: Thijs Stroot
Onderwerp: FW: Dorpsstraat 129 Enter

Van: Henri Nieuwenhuis <h.nieuwenhuis@plaggemarsmakelaars.nl>

Verzonden: donderdag 28 maart 2019 11:09

Aan: Karst Rook <k.rook@kleissen.nl>

Onderwerp: Dorpsstraat 129 Enter

Beste heer Rook,

We hebben de taxatie als volgt benaderd.

1. We hebben gekeken de mogelijke huurstream o.b.v. 2 lagen. (begane grond en 1e verdieping)
2. Op basis van de huurstream de mogelijke waarde bepaald (BAR/NAR)
3. Daarnaast hebben we gekeken naar de bouwkosten van een nieuw te stichten commerciële ruimte (kantoor/winkels)

Het saldo van de totale waarde minus de investering is dan de waarde bouwgrond

Ik ga ervan uit u hiermee voldoende te hebben geïnformeerd

Met vriendelijke groet,

Henri Nieuwenhuis

Register makelaar taxateur



Plaggemars Makelaars o.g.

Tolgaarde 1, 7642 EZ

Wierden

T 0546-571272

info@plaggemarsmakelaars.nl

S t e r k d o o r r e g i o n a a l n e t

Kijk voor ons gehele woningaanbod op www.funda.nl of

www.plaggemarsmakelaars.nl

Volg ons via

Advies memo:

Betreft: Dorpsstraat 129 Enter
Opdrachtgever: Gemeente Wierden
Mevrouw D. den Blanken

Het object:

Het object betreft een locatie waarop nu de Katholiek basisschool de Talenter is gevestigd. Kadastraal bekend, Wierden sectie E, nummer 8870/8872/9804 te samen groot 2583 m².

De uitgangspunten van taxateur:

Teneinde een redelijkerwijs goede en markconforme marktbenadering te creëren hebben we enkele uitgangspunten geformuleerd.

1. We gaan uit van een locatie waarop detailhandel, kantoren of anderzijds commercieel onroerend goed gesitueerd mag gaan worden
2. We gaan uit dat de bestaande bouwblok gehandhaafd blijft en de maximale bouwhoogte van 6 tot 9 meter bedraagt. Ofwel we gaan uit van maximaal 2 bouwlagen.
3. We gaan uit van bouwrijpe bouwgrond waarbij de object volledig gesloopt is en een commerciële marktpartij zijn/haar kantoor/winkelobject kan realiseren
4. Het object is niet visueel geïnspecteerd en er geen interne opname geweest van de huidige situatie

Waardebepaling:

Ondergetekende, de heer J. Koers, makelaar in en taxateur van onroerende goederen, gevestigd en kantoor houdende te Wierden aan de Tolgaarde 1, verklaart naar beste kennis en wetenschap, te goeder trouw en rekening houdende met de hem bekende omstandigheden en uitgaande van bovengenoemde uitgangspunten bovengenoemd object te waarderen voor een bedrag van:

Waarde bouwrijpe grond:

€ 350.000,-

Zegge: DRIEHONDERDVIJFTIGDUIZEND EURO

Aldus opgemaakt en getekend te Wierden op 28 maart 2019

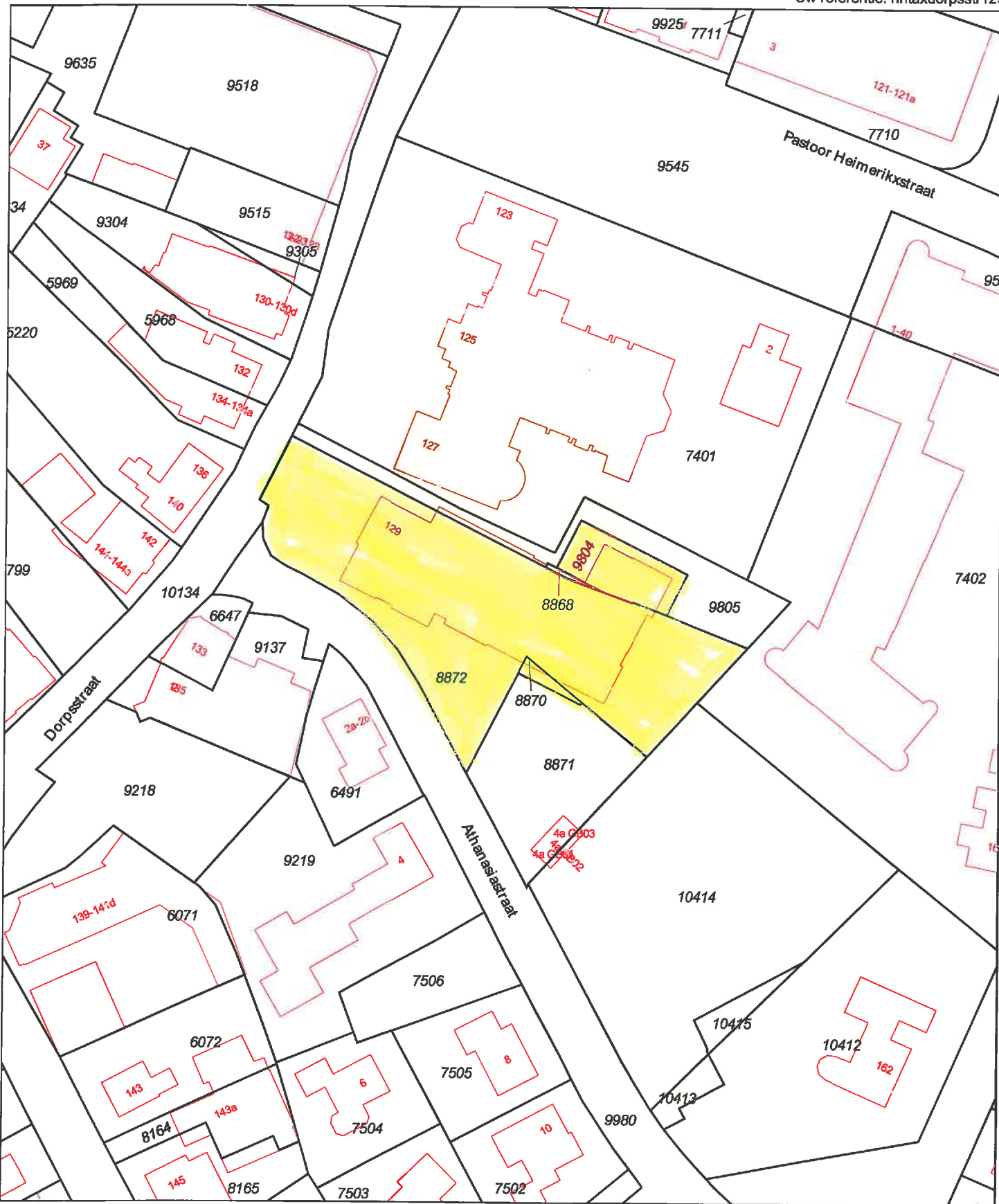
Ing. J. Koers
RM RT
Lid NVM



Plaggemars BV
Tolgaarde 1
7642 EZ Wierden

T 0546 57 12 72
info@plaggemarsmakelaars.nl
www.plaggemarsmakelaars.nl





0m 10m 50m

12345 Perceelnummer
 25 Huisnummer
 — Vastgestelde kadastrale grens
 — Voorlopige kadastrale grens
 — Administratieve kadastrale grens
 — Bebouwing
 — Overige topografie

Geleverd op 26 maart 2019

Schaal 1:1000
 Kadastrale gemeente Wierden
 Sectie E
 Perceel 8872



Aan dit uittreksel kunnen geen betrouwbare maten worden ontleend.
 De Dienst voor het kadaster en de openbare registers behoudt zich de intellectuele eigendomsrechten voor, waaronder het auteursrecht en het databankenrecht.

Eigendomsinformatie

ALGEMEEN

Kadastrale aanduiding [Wierden E 8872](#)

Kadastrale objectidentificatie : 068930887270000

Locaties Dorpsstraat 129

7468 CJ Enter

Locatiegegevens zijn ontleend aan de Basisregistraties Adressen en Gebouwen

DORPSSTR 127 A

7468 CJ ENTER

Kadastrale grootte 2.330 m²

Grens en grootte Vastgesteld

Coördinaten 236133 - 478838

Omschrijving Onderwijs

Ontstaan uit [Wierden E 7721](#)

[Wierden E 7723](#)

AANTEKENINGEN

Publiekrechtelijke beperking Er zijn geen beperkingen bekend in de Basisregistratie Kadaster.

Basisregistratie Kadaster

Publiekrechtelijke beperking Er zijn geen beperkingen bekend in de Landelijke Voorziening WKPB.

Landelijke Voorziening

RECHTEN

1 Eigendom (recht van)

Afkomstig uit stukken [Hyp4 9758/44 Zwolle](#)

Ingeschreven op 22-12-1997

[Hyp4 2048/57 Almelo](#)

Naam gerechtigde [Stichting Katholiek Onderwijs Twenterand](#)

Adres Azelosestraat 25

7622 NC BORNE

Postadres Postbus 185

7620 AD BORNE

Statutaire zetel WIERDEN

KvK-nummer [41027375](#) (Bron: Handelsregister)

Voor de meest actuele naam, zetel en adres, raadpleeg het Handelsregister

Eigendomsinformatie

ALGEMEEN

Kadastrale aanduiding [Wierden E 8870](#)

Kadastrale objectidentificatie : 068930887070000

Kadastrale grootte 28 m²

Grens en grootte Vastgesteld

Coördinaten 236147 - 478840

Omschrijving Onderwijs

Ontstaan uit [Wierden E 7722](#)

AANTEKENINGEN

Publiekrechtelijke beperking Er zijn geen beperkingen bekend in de Basisregistratie Kadaster.
Basisregistratie Kadaster

Publiekrechtelijke beperking Er zijn geen beperkingen bekend in de Landelijke Voorziening WKP.B.
Landelijke Voorziening

RECHTEN

1 Eigendom (recht van)

Afkomstig uit stukken [Hyp4 9758/44 Zwolle](#)

Ingeschreven op 22-12-1997

[Hyp4 6210/39 Zwolle](#)

Naam gerechtigde [Stichting Katholiek Onderwijs Twenterand](#)

Adres Azelosestraat 25
7622 NC BORNE

Postadres Postbus 185
7620 AD BORNE

Statutaire zetel WIERDEN

KvK-nummer [41027375](#) (Bron: Handelsregister)

Voor de meest actuele naam, zetel en adres, raadpleeg het Handelsregister

Eigendomsinformatie

ALGEMEEN

Kadastrale aanduiding	Wierden E 9804
	Kadastrale objectidentificatie : 068930980470000
Kadastrale grootte	225 m ²
Grens en grootte	Vastgesteld
Coördinaten	236157 - 478861
Omschrijving	Bedrijvigheid (kantoor)
Ontstaan uit	Wierden E 8869

AANTEKENINGEN

Publiekrechtelijke beperking Er zijn geen beperkingen bekend in de Basisregistratie Kadaster.
Basisregistratie Kadaster

Publiekrechtelijke beperking Er zijn geen beperkingen bekend in de Landelijke Voorziening WKP.B.
Landelijke Voorziening

RECHTEN

	1 Eigendom (recht van)	
Afkomstig uit stuk	Hyp4 12346/153 Zwolle	Ingeschreven op 30-05-2003 om 09:00
Naam gerechtigde	Stichting Katholiek Onderwijs Twenterand	
Adres	Azelsestraat 25 7622 NC BORNE	
Postadres	Postbus 185 7620 AD BORNE	
Statutaire zetel	WIERDEN	
KvK-nummer	41027375 (Bron: Handelsregister)	
	Voor de meest actuele naam, zetel en adres, raadpleeg het Handelsregister	