

## Huidige situatie Bornerbroekseweg



## Lagere snelheid op Bornerbroekseweg en behoud vrijliggende fietspaden

Normaal gesproken:

- Snelheid 30 km/uur → fietser op rijbaan

Extra eis:

- Vrijliggende fietspaden moeten blijven

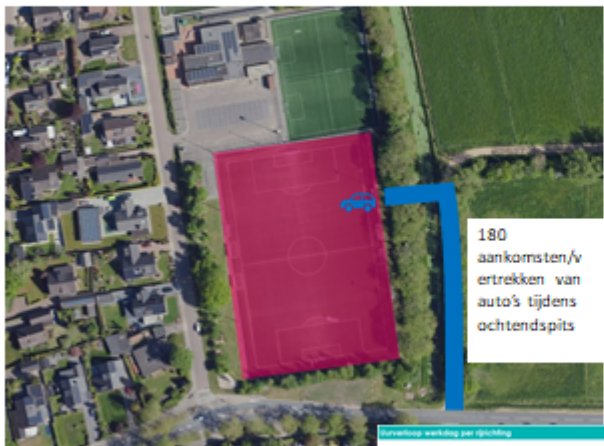
Resultaat:

- Bornerbroekseweg naar 30 km/uur met vrijliggende fietspaden

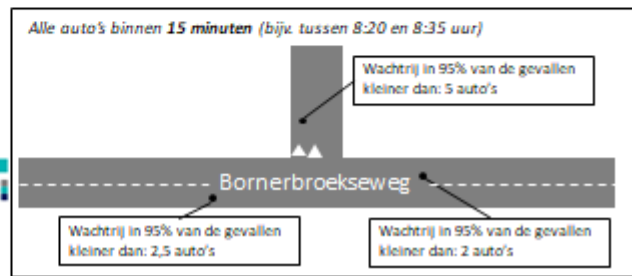
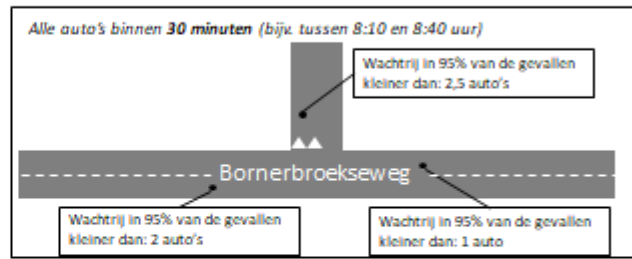


## Zorgen om drukte op ontsluitingsweg tijdens ochtendspits

Verkeerssituatie tijdens ochtendspits



**Telling Bornebroekseweg oktober 2023**  
 4.800 mvt/etmaal  
 420 mvt tussen 8:00 en 9:00 uur  
 = 7 motorvoertuigen per minuut



## Parkeerproblemen Sportlaan



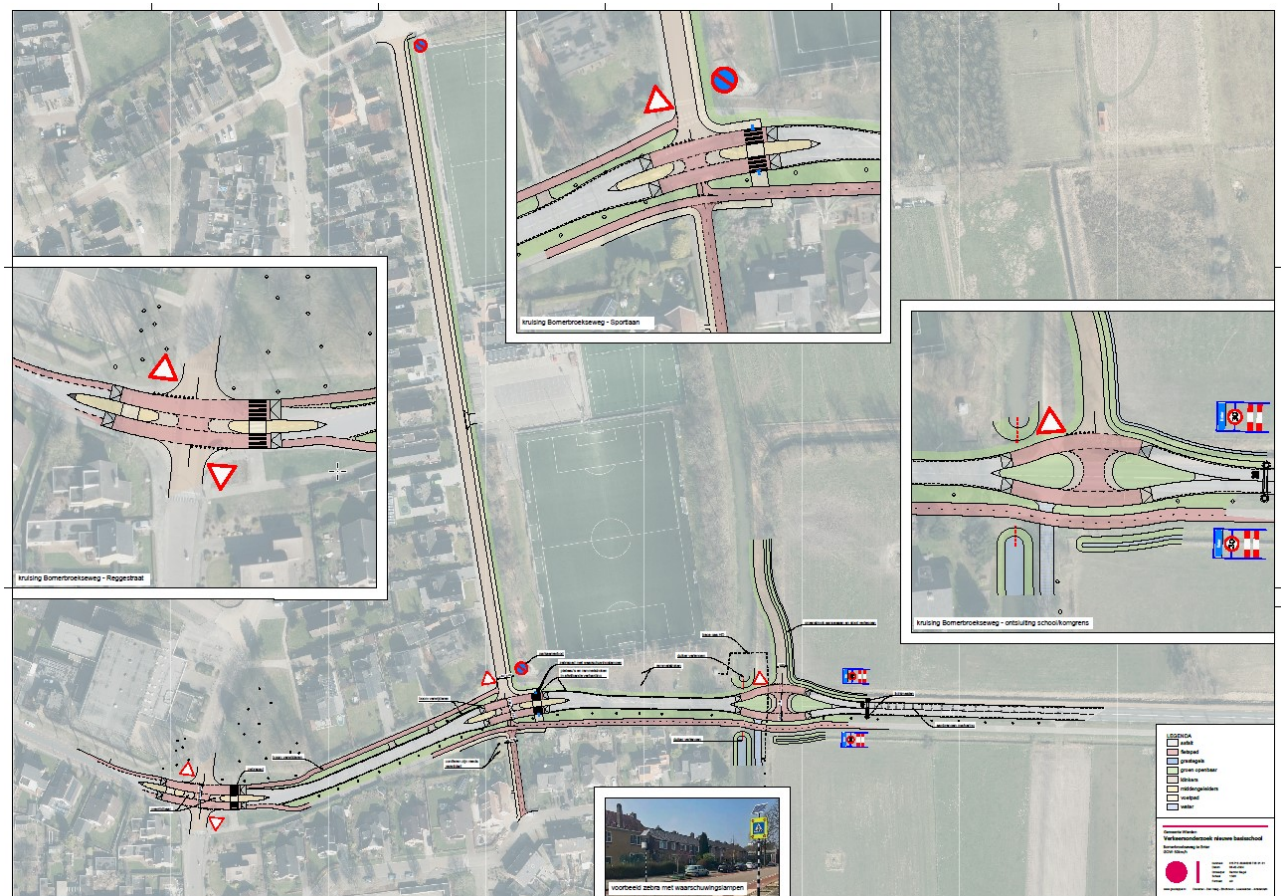
Ontsluiting via nieuwe weg naast Entergraven



# Totaaloverzicht – gepresenteerd op 31 januari 2024

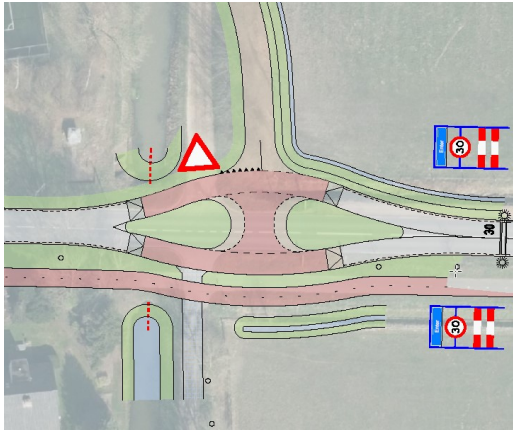
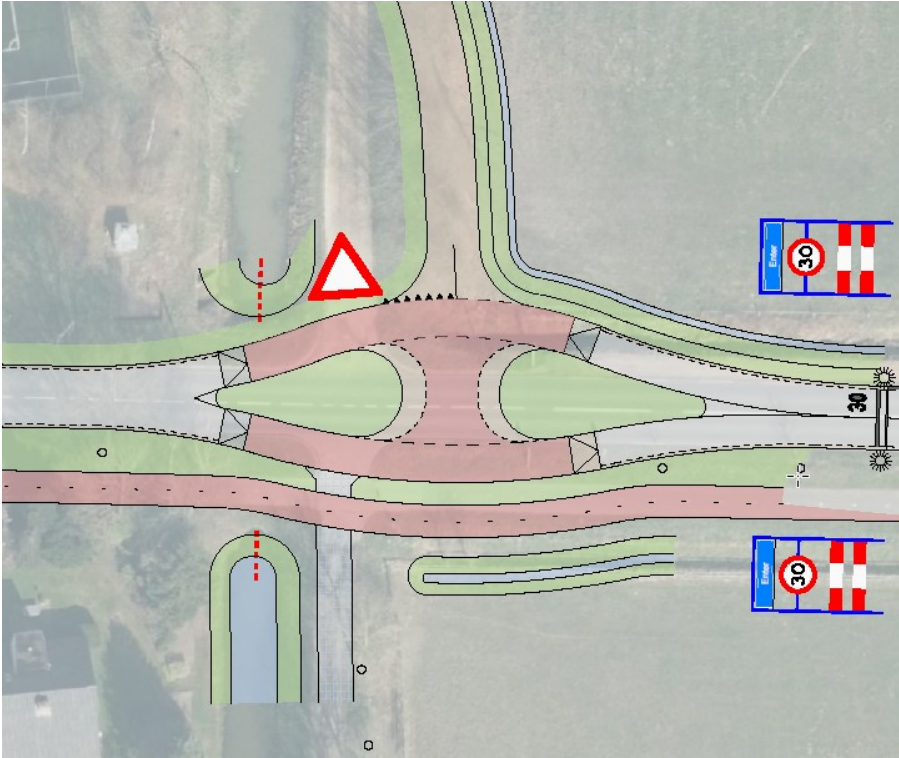


# Totaaloverzicht – gewijzigd n.a.v. presentatie op 31 januari 2024

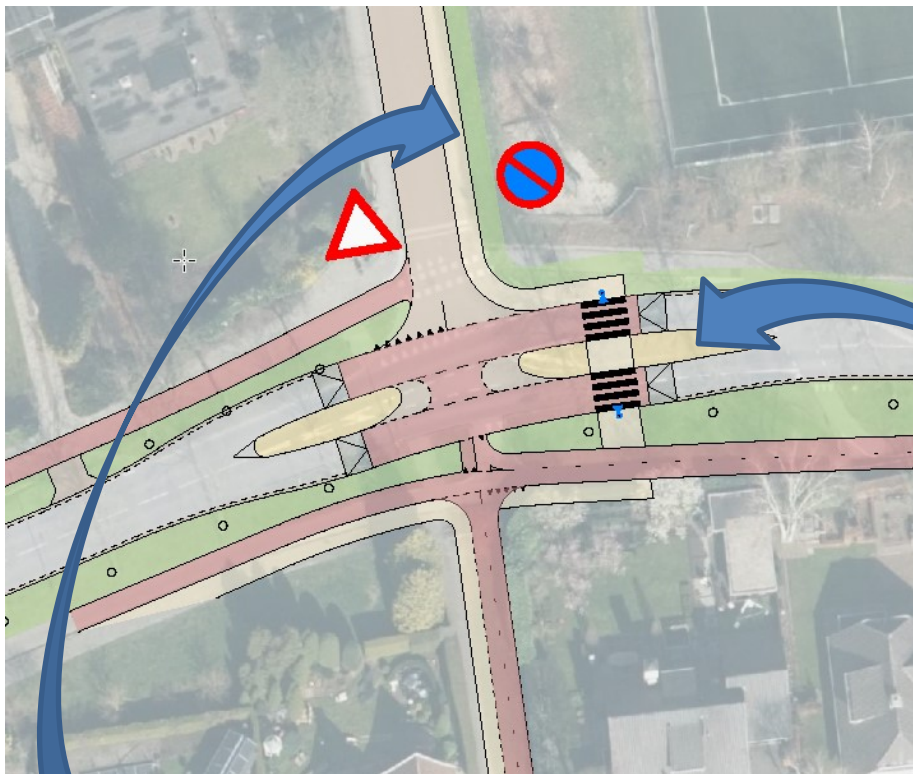




# Bornerbroekseweg – zandpad naast Entergraven

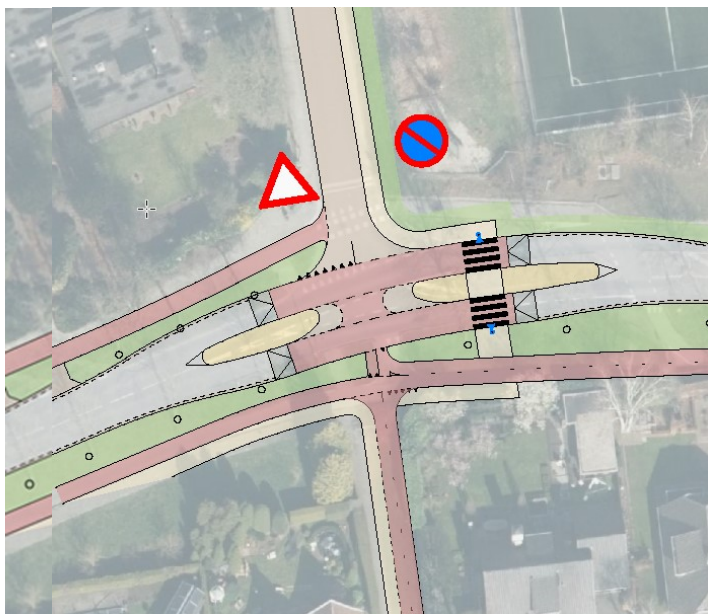


## Bornerbroekseweg – Sportlaan



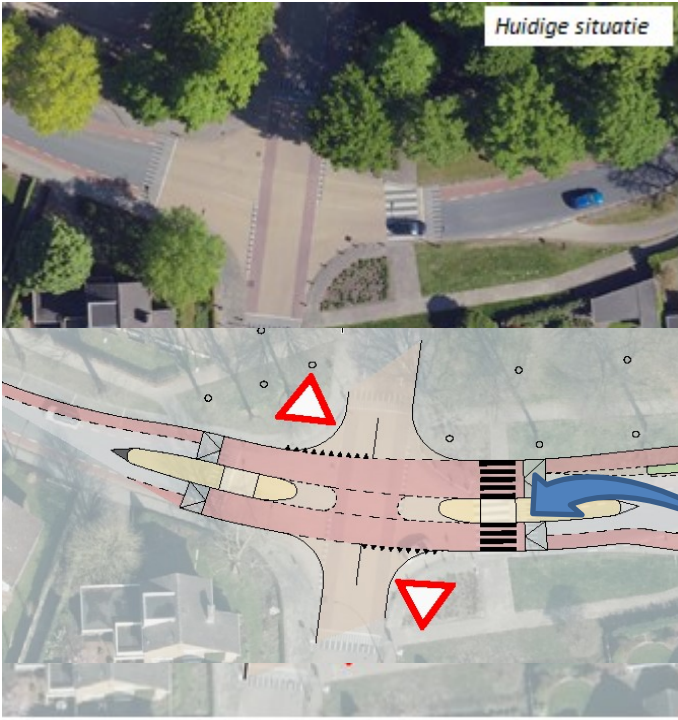
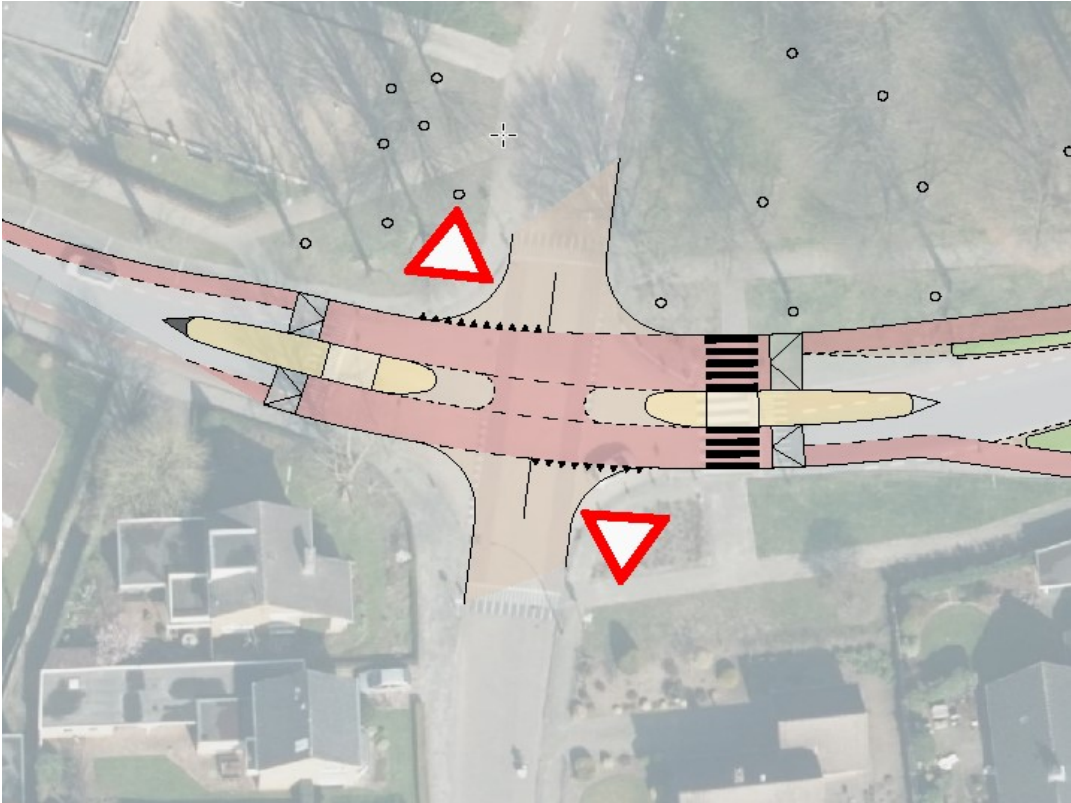
Aanvulling:  
- Parkeerverbod Sportlaan (nader uitwerken)  
Denk bijv. aan welke zijde, bepaalde  
tijdsperiode

Aanvulling:  
- Zebrapad  
- Attentieknipperlichten (nader uitwerken)





# Bornerbroekseweg – Reggestraat



Aanvulling:  
- Behouden zebepad