



WELKOM **W**IERDEN

# Bijeenkomst 31 januari 2024 Nieuwbouw scholen Enter



WELKOM **W**IERDEN

# Programma

- 19:00 Ontvangst / opening
- 19:10 Opdracht raad + participatie
- 19:30 Toelichting verkeerskundige ontwerpuitgangspunten
- 20:00 Toelichting stedenbouwkundige ontwerpuitgangspunten
- 20:30 Vervolg
- 20:45 Vragen / opmerkingen



WELKOM **W**IERDEN

# Opdracht vanuit de Raad

Besluitvorming locatiekeuze

Het besluit luidt:

1. De locatie van een kunstgras sportveld aan de Sportlaan ten noorden van de Bornerbroekseweg locatie 11) aan te wijzen als beoogde locatie voor de nieuwbouw van de Talenter, De Wegwijzer en bijbehorende voorzieningen.
2. De landschappelijke inpassing, verkeersveiligheidsmaatregelen en overige infrastructurele aanpassingen in co-creatie met o.a. buurtbewoners, opdrachtgever, gebruikers, bestuurders voetbalvereniging Enter Vooruit en Enterse Sportfederatie vorm te geven.
3. Het college op te dragen een bestemmingswijziging voor te bereiden, alsmede uitvoerig te geven aan alle hiermee samenhangende en voorbereidende acties.



WELKOM **W**IERDEN

# Participatie

## Gebruikers (school) / Sport

- Frequent overleg in kerngroep en stuurgroep
- Gebruikersoverleg : schooldirectie, kinderopvang en bibliotheek worden bijgepraat tijdens het gebruikersoverleg onder begeleiding van CNB (Climate Neutral Building)
- Meermaals overleg plaatsgevonden voetbal en gemeente op ambtelijk en bestuurlijk niveau





WELKOM **W**IERDEN

# Participatie

## Omwonende

4 en 5 juli 2023

Bewonersparticipatie met direct omwonende middels inloopspreekuur in 1-op-1 vorm.

Doel: wensen, ideeën, vragen, zorgen of bedenkingen ophalen.

13 december 2023

Bijeenkomst met omwonende. In groepen in gesprek met gemeente, stedenbouwkundige verkeerskundige adviseurs. Tijdens deze rondes worden een aantal scenario's voorgelegd, waarbij onze deskundige adviseurs u meenemen in hun ideeën en de voor- en nadelen.

Doel: informatie / discussierondes met omwonende.



WELKOM **W**IERDEN

# Toelichting Verkeerskundige ontwerpuitgangspunten

Goudappel

MOBILITEIT BEWEGINGSONS

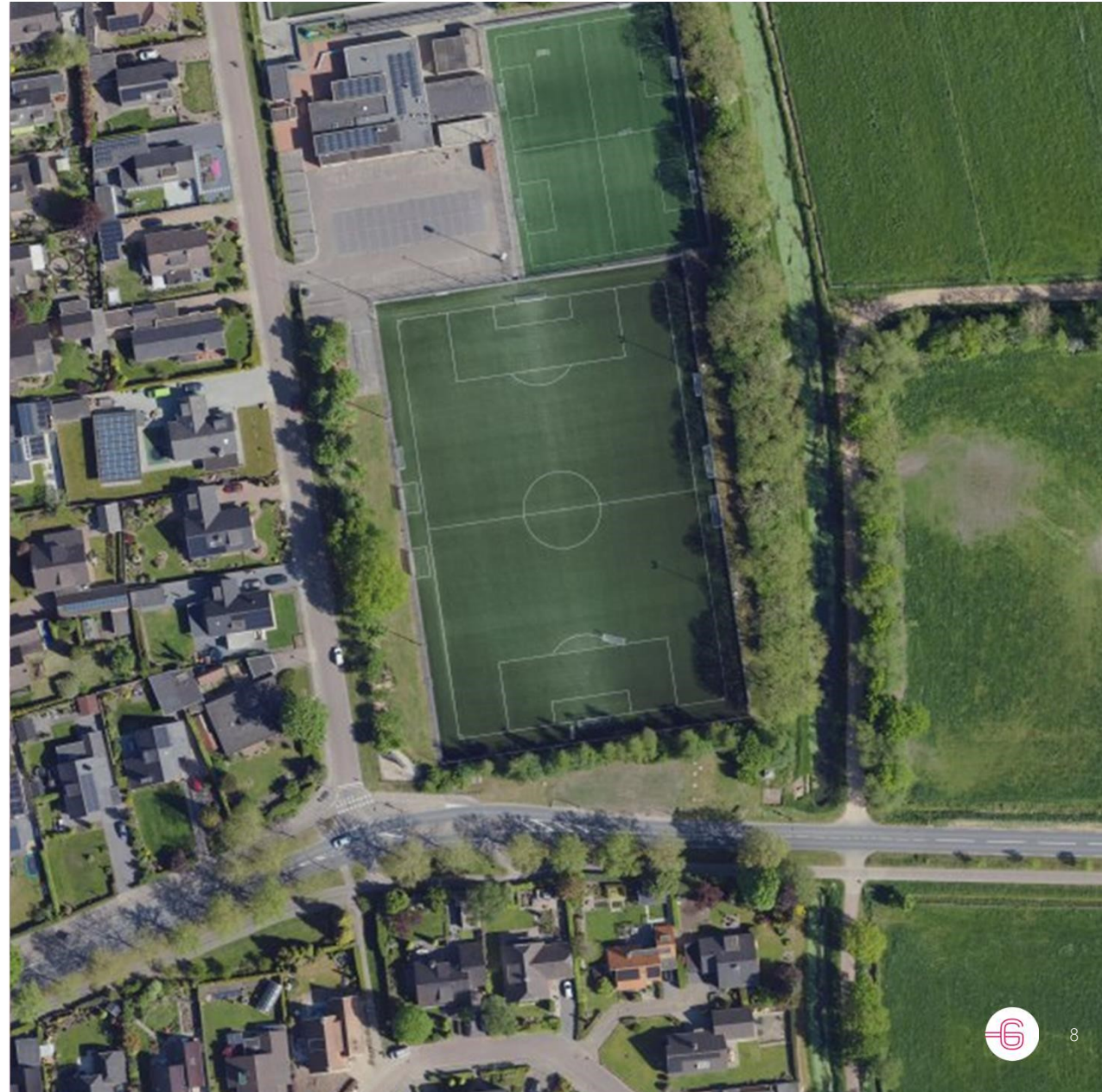
# Verkeerssituatie Nieuwbouw Scholen Enter

---

31 januari 2024

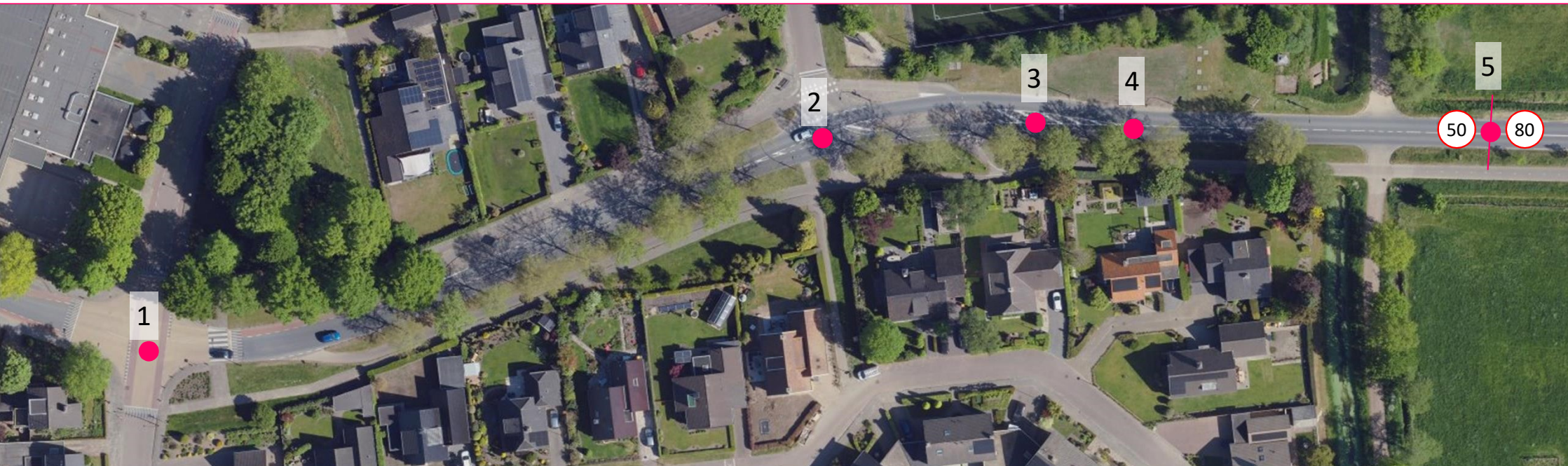
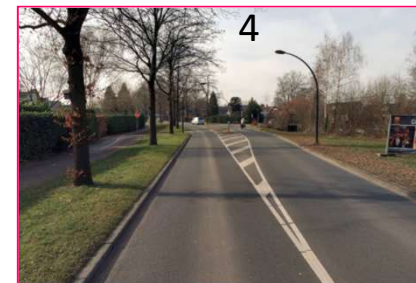
Kenmerk:

Datum: 28 februari 2024





# Huidige situatie Bornerbroekseweg



# Lagere snelheid op Bornerbroekseweg en behoud vrijliggende fietspaden

Normaal gesproken:

- Snelheid 30 km/uur → fietser op rijbaan

Extra eis:

- Vrijliggende fietspaden moeten blijven

Resultaat:

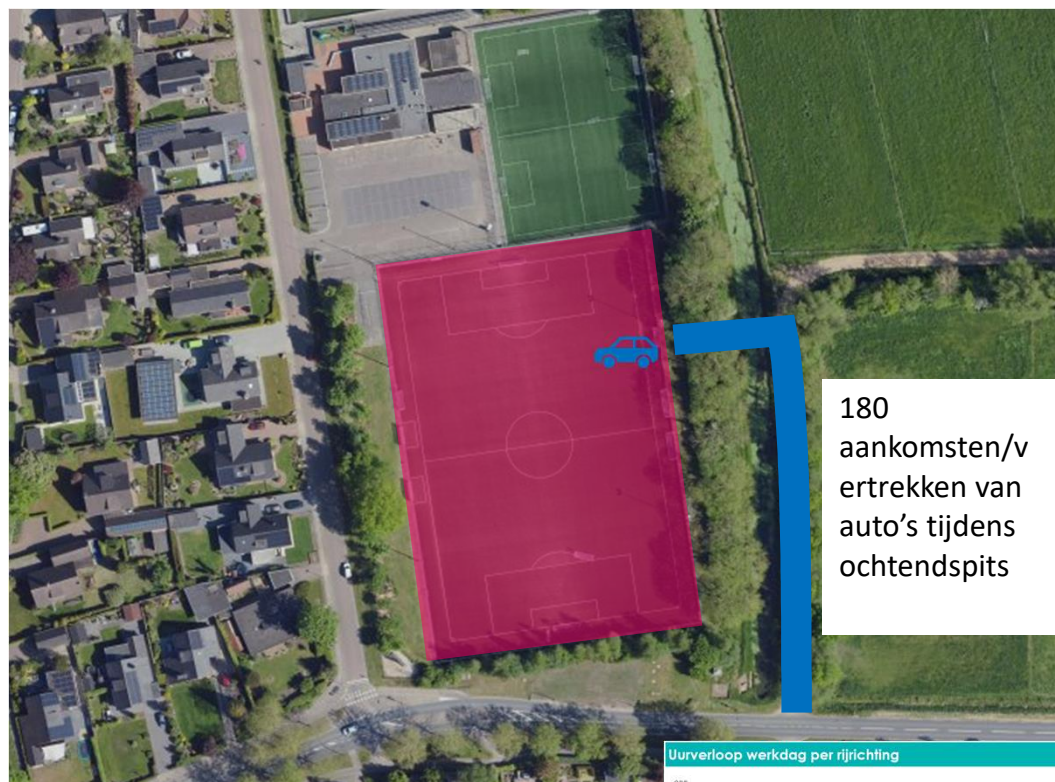
- Bornerbroekseweg naar 30 km/uur met vrijliggende fietspaden





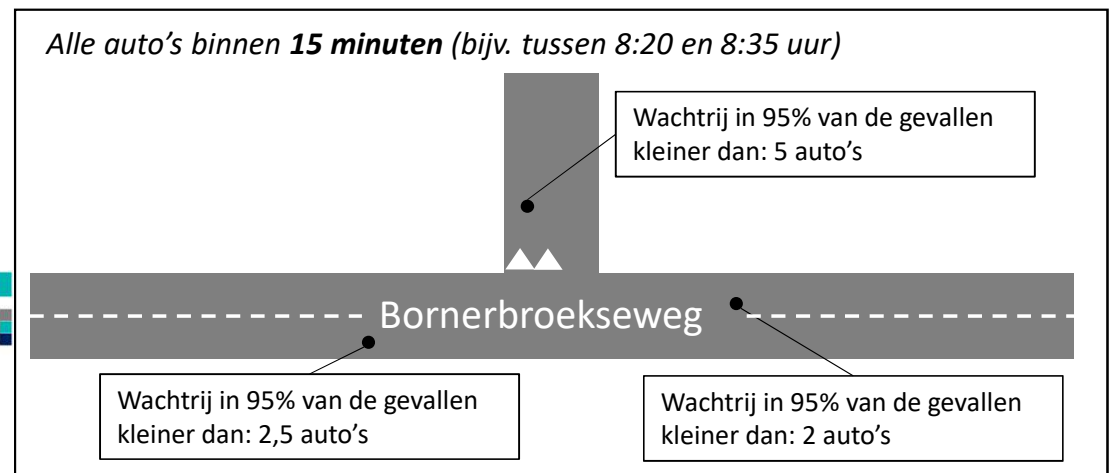
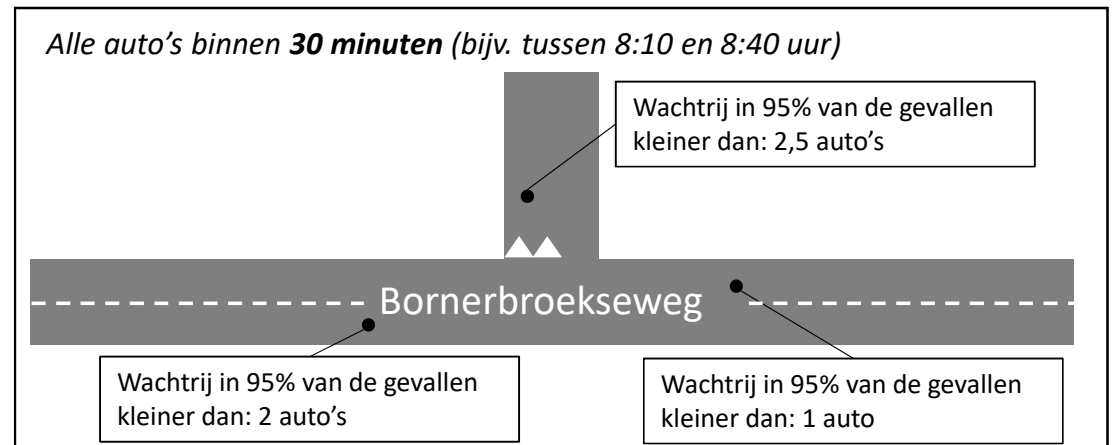
# Zorgen om drukte op ontsluitingsweg tijdens ochtendspits

## Verkeerssituatie tijdens ochtendspits



### Telling Bornerbroekseweg oktober 2023

4.800 mvt/etmaal  
420 mvt tussen 8:00 en 9:00 uur  
= 7 motorvoertuigen per minuut



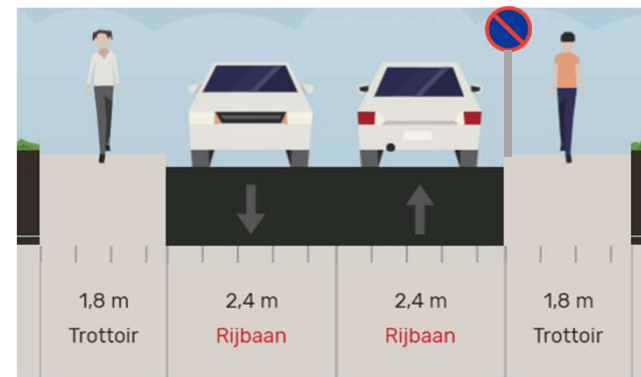
# Parkeerproblemen Sportlaan



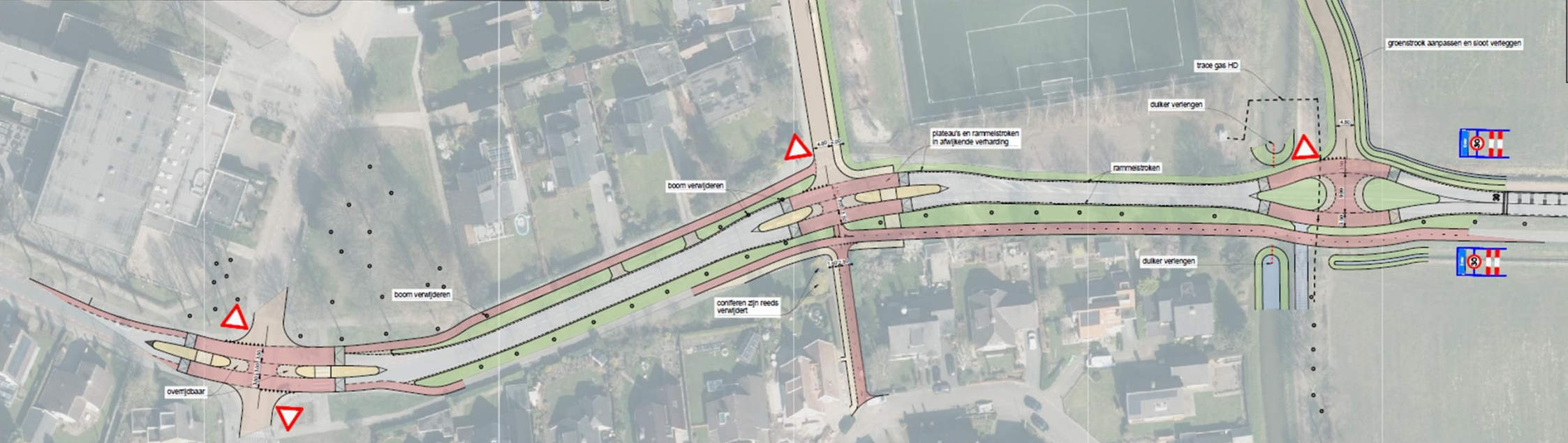
Huidig



Toekomst









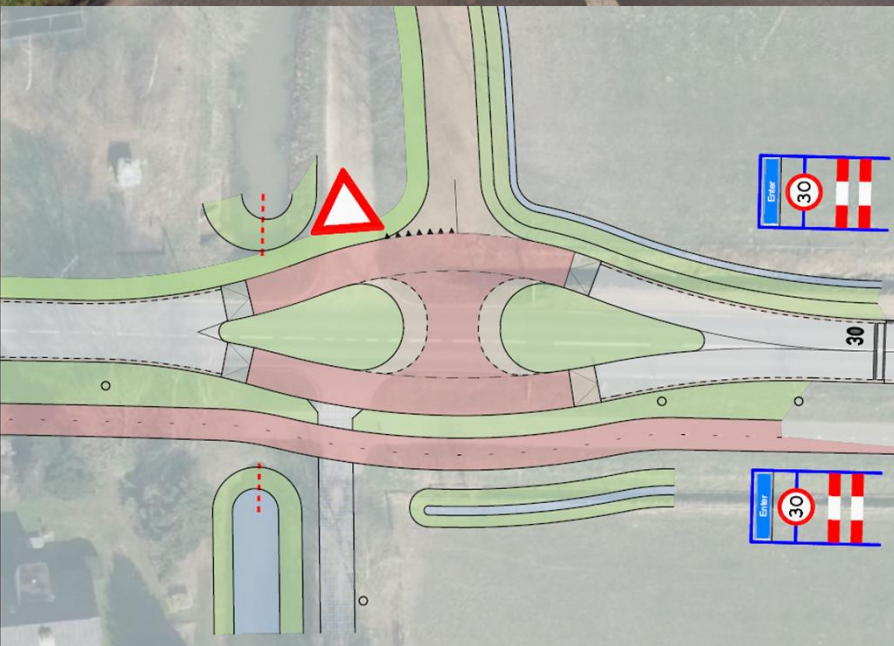
Huidige komgrens



Voorbeeld Beekbergen



Voorbeeld Beekbergen

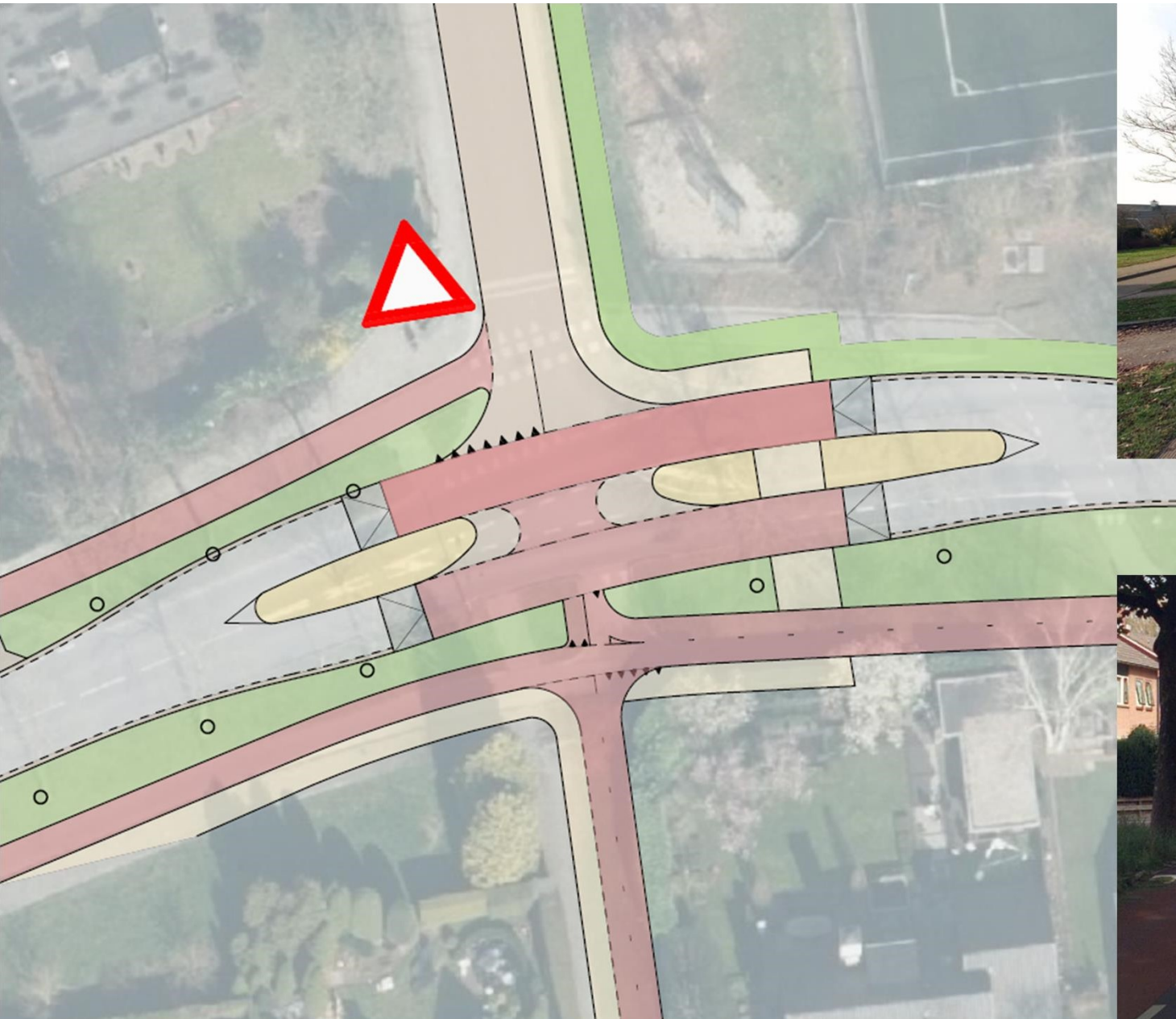


Toekomstige komgrens + aansluiting school



Voorbeeld Beekbergen





*Huidige situatie*



*Voorbeeld Hardenberg*

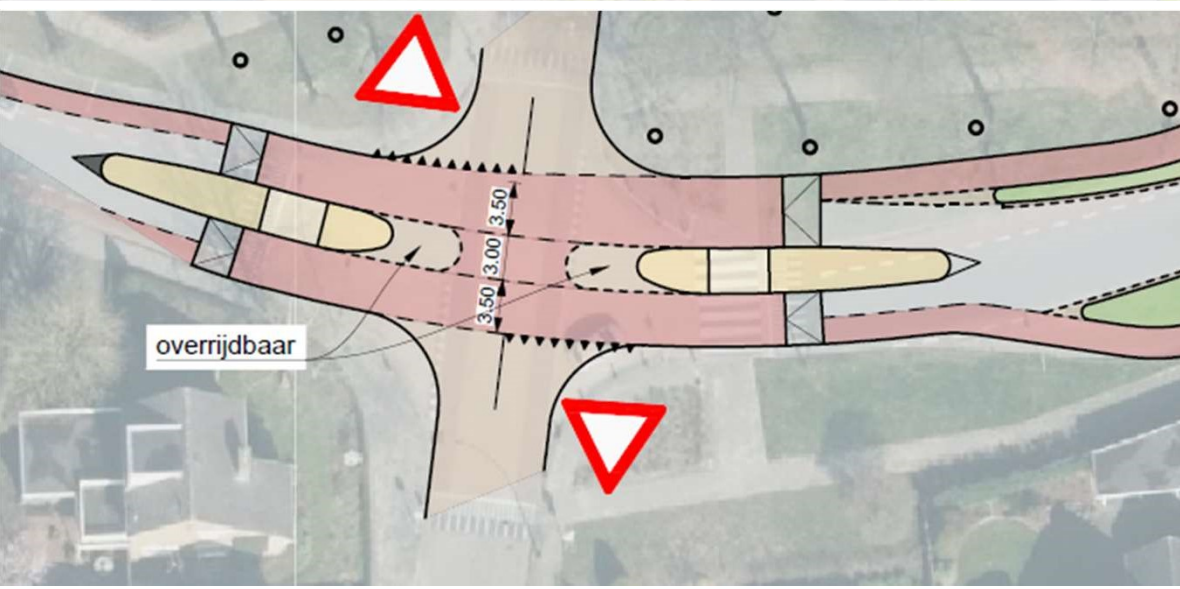




Huidige situatie



Huidige situatie



overrijdbaar



Voorbeeld Hardenberg



WELKOM **W**IERDEN

# Toelichting stedenbouwkundige ontwerpuitgangspunten



GEMEENTE **W**IERDEN





Nieuwbouwlocatie school  
Sportlaan/Bornerbroekseweg  
*31 januari 2024*

  
GEMEENTE WIERDEN

  
Royal  
HaskoningDHV  
*Enhancing Society together*





De locatie

Entergraven

Bornerbroekseweg

Sportlaan



# Entergraven





# Bornerbroekseweg-Sportlaan





# Sportlaan



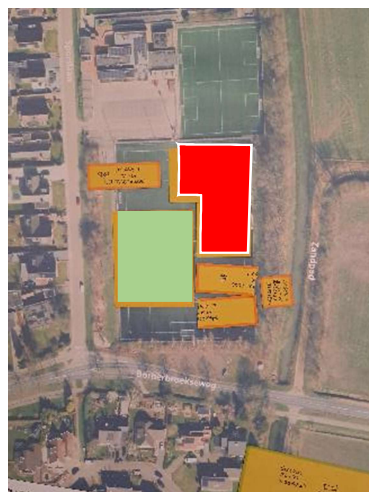
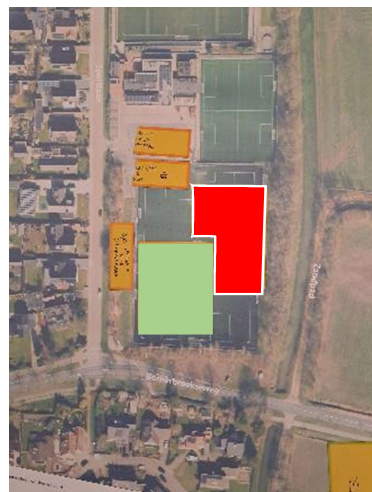


# Programma

Functie	Oppervlak in m2
School bg.	Ong. 2.270 (60%)
<i>School verd.</i>	<i>Ong. 1.510 (40%)</i>
Berging	Ong. 25
Schoolplein (incl. kinderopvang)	Ong. 2.770
Fietsenstalling (330 stuks)	Ong. 500
Parkeren	Ong. 1.300
Waterberging	Pm.
Totaal programma bg.	Ong. 6.865
Totaal oppervlak kavel	Ong 12.500



# Opbrengsten bewonersavond



# Opbrengsten bewonersavond

## Duidelijkheid:

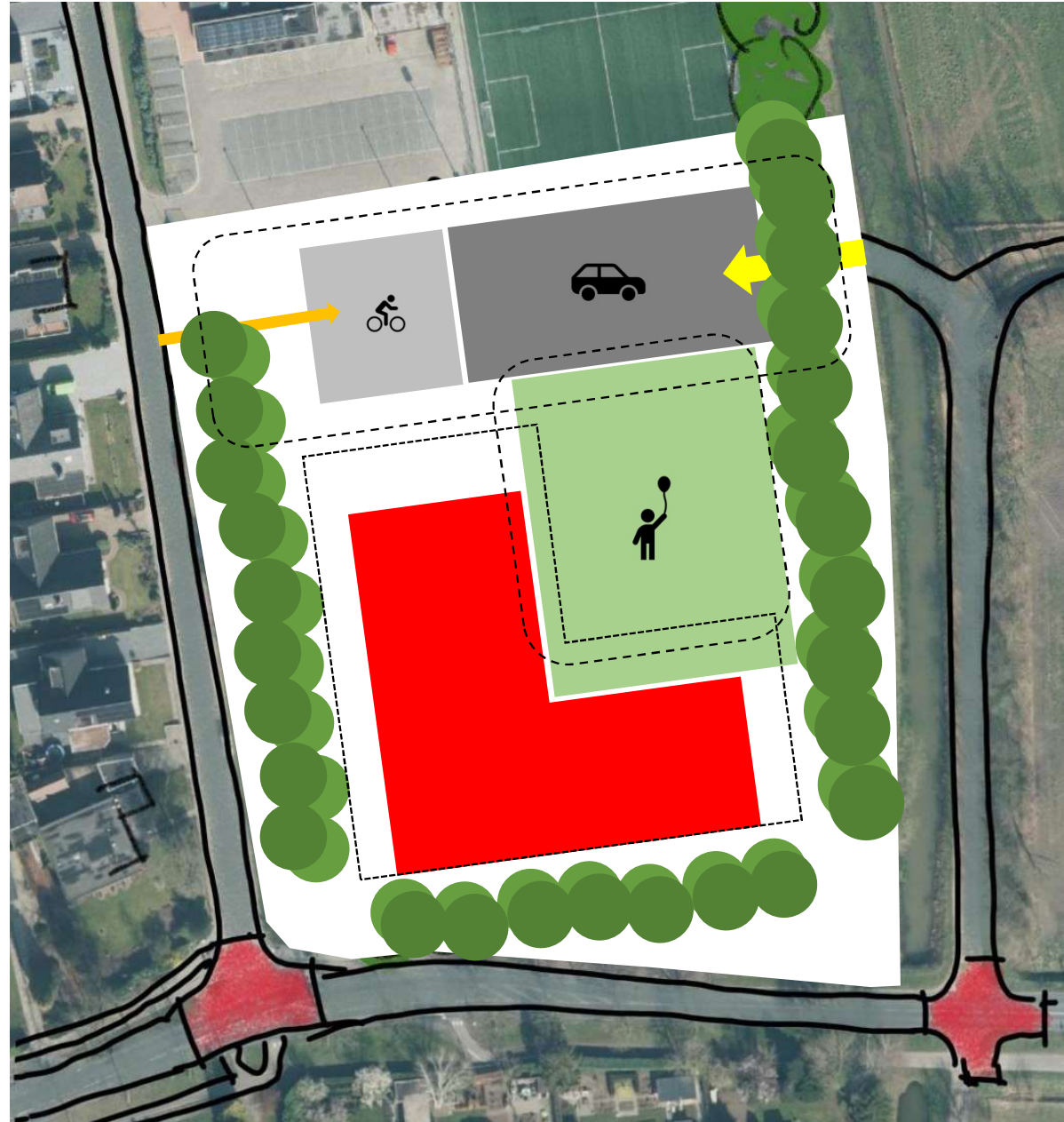
- Behoud/versterken groensingels rondom locatie
- Geen duidelijke éénduidige voorkeur voor positionering schoolgebouw

## Discussie:

- Sociale veiligheid versus geluidhinder
- Scheiding autoverkeer versus fietsverkeer



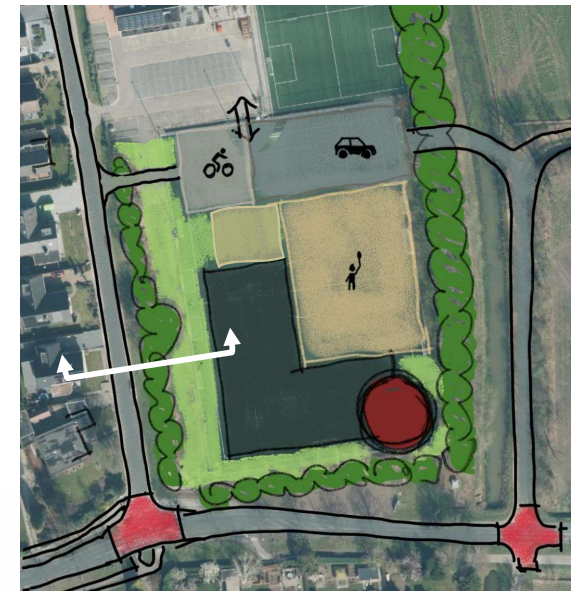
# Het voorstel



# Het voorstel

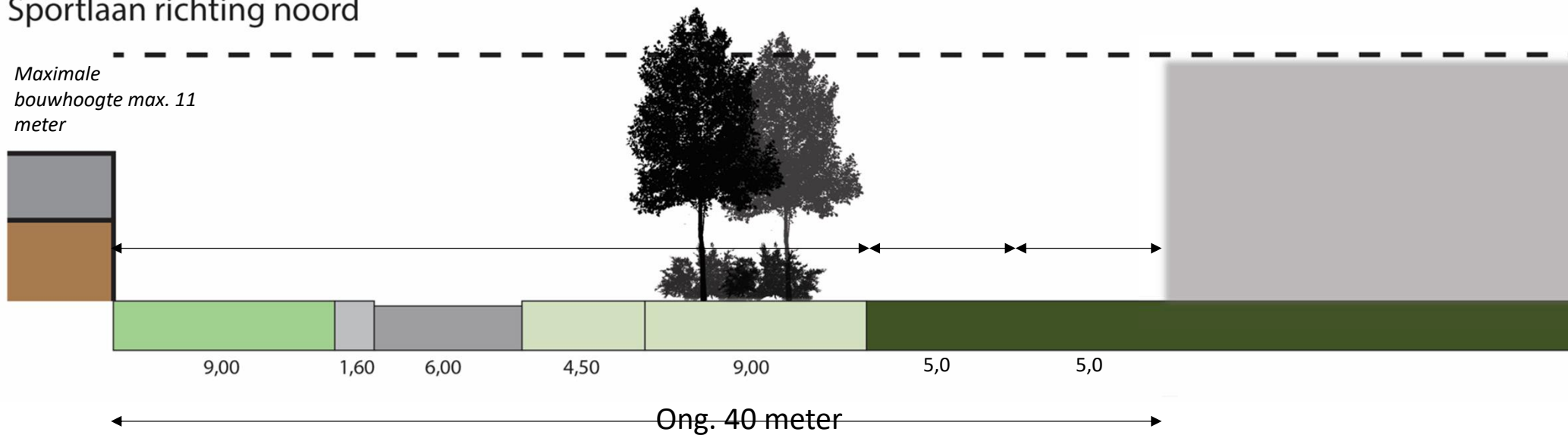


# In profiel Sportlaan



## Sportlaan richting noord

Maximale  
bouwhoogte max. 11  
meter



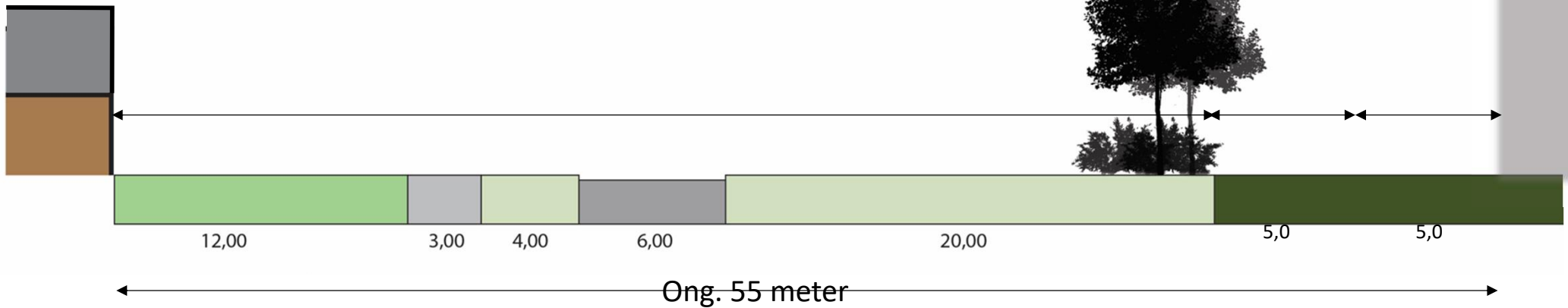


# In profiel Bornerbroekseweg



## Bornerbroekseweg richting west

Maximale  
bouwhoogte max. 11  
meter





WELKOM **W**IERDEN

## Vervolg

- Voorbereiding van de adviesnota voor de Raad d.d. 2 april 2024

Met onder andere:

- Kredietaanvraag voor voorbereiding en realisatie nieuwbouw scholen Enter
- Kredietaanvraag voor voorbereiding en realisatie verkeersmaatregelen
- Participatie
- Planning

Naar akkoord Raad:

- Verdere planuitwerking inrichting, stedenbouw en verkeersmaatregelen t.b.v. omgevingsplanprocedure
- Verdere planuitwerking met o.a. architect, adviseurs, etc.



WELKOM **W**IERDEN

# Vragen / opmerkingen