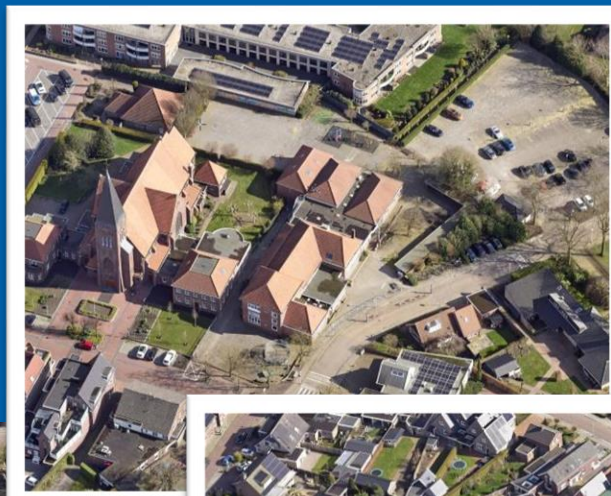


Welkom

Kindcentrum Enter



Buurtbijeenkomst Nieuwbouw Kindcentrum Enter

30 januari 2025



Kindcentrum Enter

Programma

1. Welkom
2. Doel van de avond en stand van zaken
3. Toelichting verkeersplan
4. Visiepresentatie architect ARX-IAA
5. Vragen, aanvullingen en tips?
6. Afsluiting

Doel van de avond

Doel van de avond

1. Toelichten van verkeerskundige aanpassingen in de omgeving van het Kindcentrum
2. Meenemen in de architectenkeuze en visiepresentatie

Stand van zaken tot nu toe

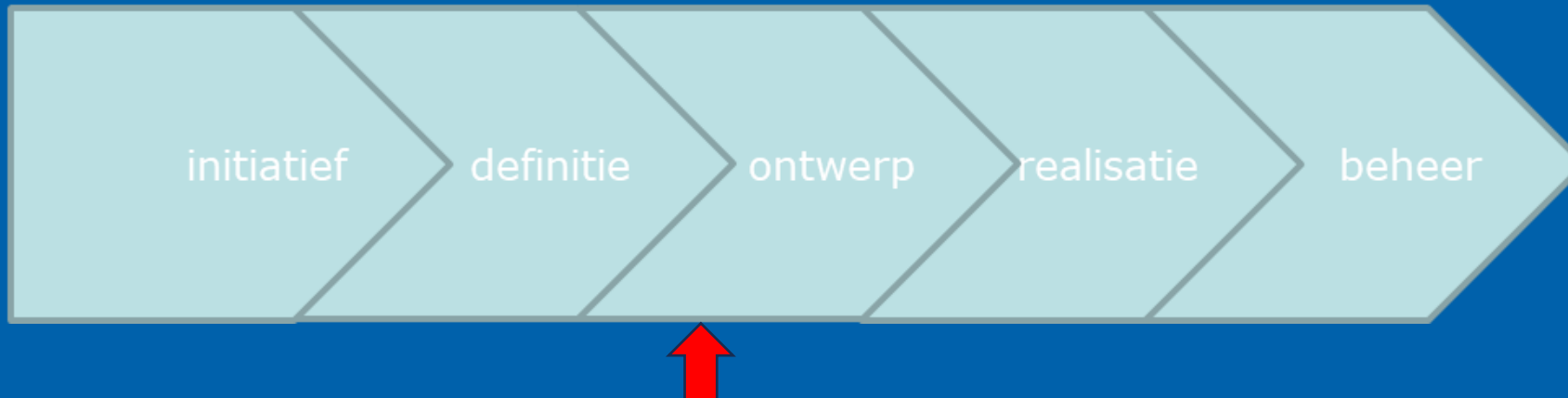
1. Februari 2018 scholenbesturen geven aan samen nieuw te willen bouwen
2. April 2023 besluit gemeenteraad locatie
3. Mei 2024 besluit gemeenteraad budget
4. December 2024 architect geselecteerd
5. Nu; uitwerken van de plannen en onderzoeken

Fasering bouwproject

Vanuit Visie en Ambitie komen tot een bouwproject

- Vanuit de brede context is het zaak te werken van grof naar fijn en van breed naar smal, met het einddoel voor ogen.

Fasering bouwproject



Globale planning bouw Kindcentrum Enter

- Besluit locatiekeuze april 2023
- Besluit krediet gemeente mei 2024
- Aanpassen ruimtestaat/pve september 2024
- Inrichten projectorganisatie 2024
- RO Deelonderzoeken locatie 2024-2025
- EU Architectenselectie december 2024
- Omgevingsplanwijziging start 2^e kwartaal 2025
- Ontwerp, VO-DO-TO 2025
- Omgevingsvergunning bouw start einde 2025
- EU Aanbesteding bouwer 2025-2026
- Bouwvoorbereiding 2026/2027
- Bouw 2027/2028
- Ingebruikname 2027/2028

Toelichting verkeersplan



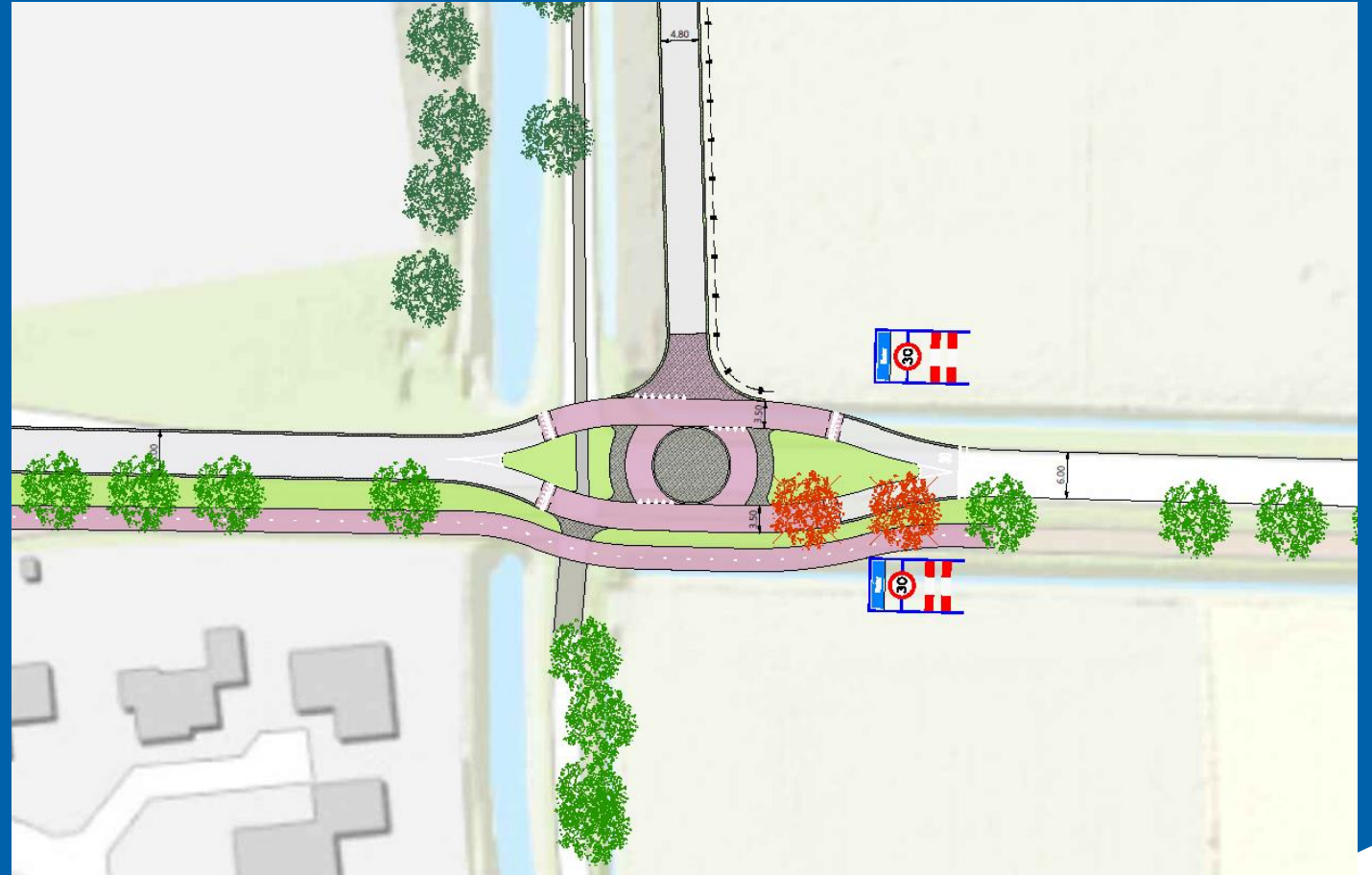
Voorlopig civiel ontwerp verkeersplan

- Aanpassen van drie kruisingen
- Aanpassen Sportlaan
- Aanleggen toegangsweg parkeerterrein
- Samenvoegen parkeerterrein Enter vooruit en Kindcentrum
- Scheiden van fiets, voetgangers en gemotoriseerd verkeer
- Snelheid Bornerbroekseweg van 50 km/u naar 30 km/u

Toelichting verkeersplan

Kruising Bornerbroekseweg/ ontsluitingsweg

- Remmende maatregel entree bebouwde kom
- Doorstroming van verkeer op Bornerbroekseweg
- Ontsluiting voor Kindcentrum en Enter Vooruit



Voorlopig civiel ontwerp verkeersplan

Toelichting verkeersplan

Kruising Bornerbroekseweg/ Sportlaan

- Van vrijliggende fietspaden oversteken met royale middenberm
- Voetgangers en fietsers gescheiden
- Ruime opstelplaatsen voor oversteekpunten



Voorlopig civiel ontwerp verkeersplan

Toelichting verkeersplan

Kruising Bornerbroekseweg/ Reggestraat

- Wijziging voorrangssituatie
- Behouden van zebrapad
- Toevoegen middengeleiders
- Vrijliggende fietspaden aan de oostzijde van de kruising



Voorlopig civiel ontwerp verkeersplan

Visiepresentatie architect



Eerste schets/ visie gevelbeeld entree

Visiepresentatie architect



Eerste schets/ visie gevelbeeld speelplein

Vragen, aanvullingen en tips?



Afsluiting

Dank voor uw tijd en inbreng



Kindcentrum Enter