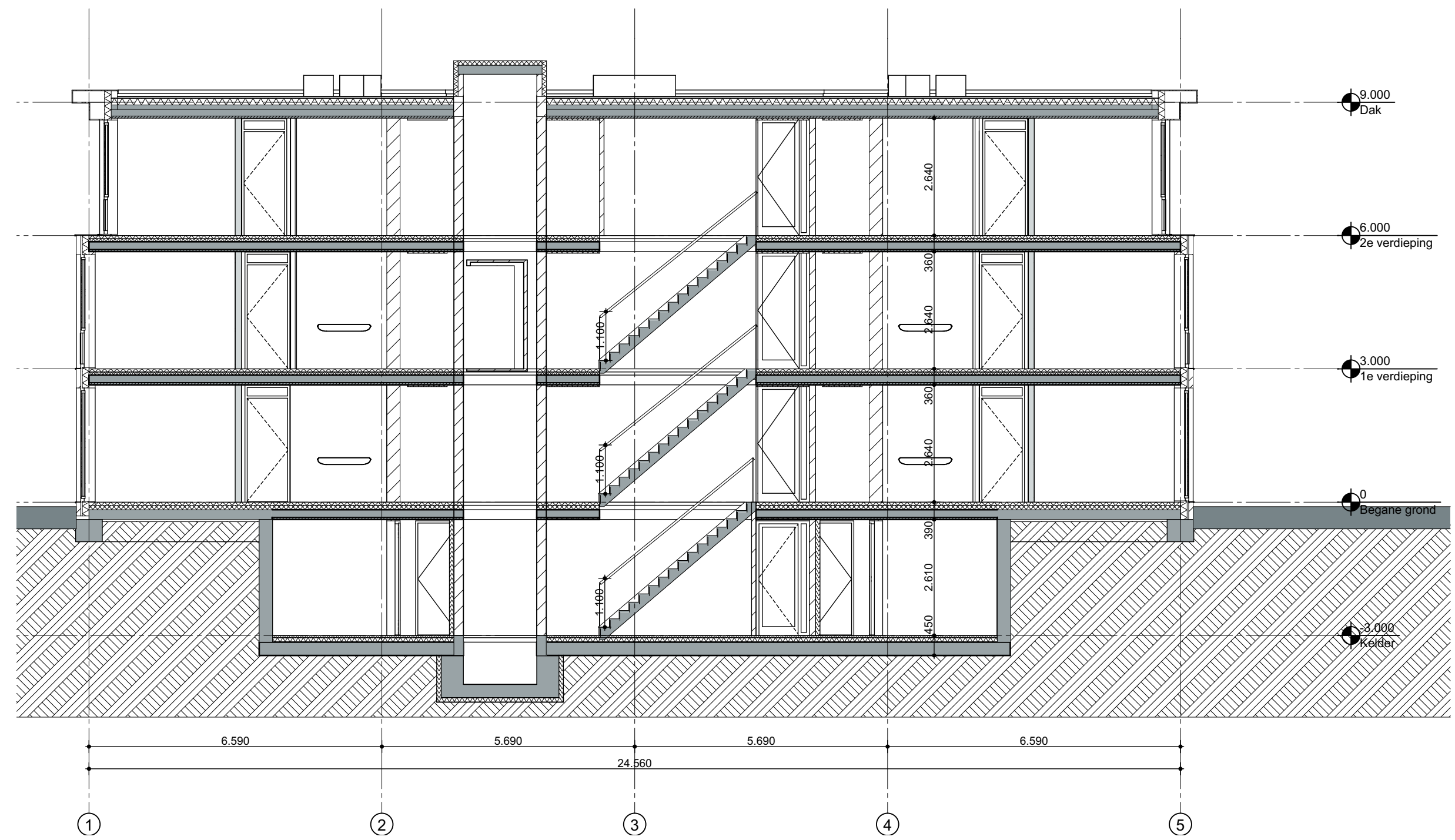
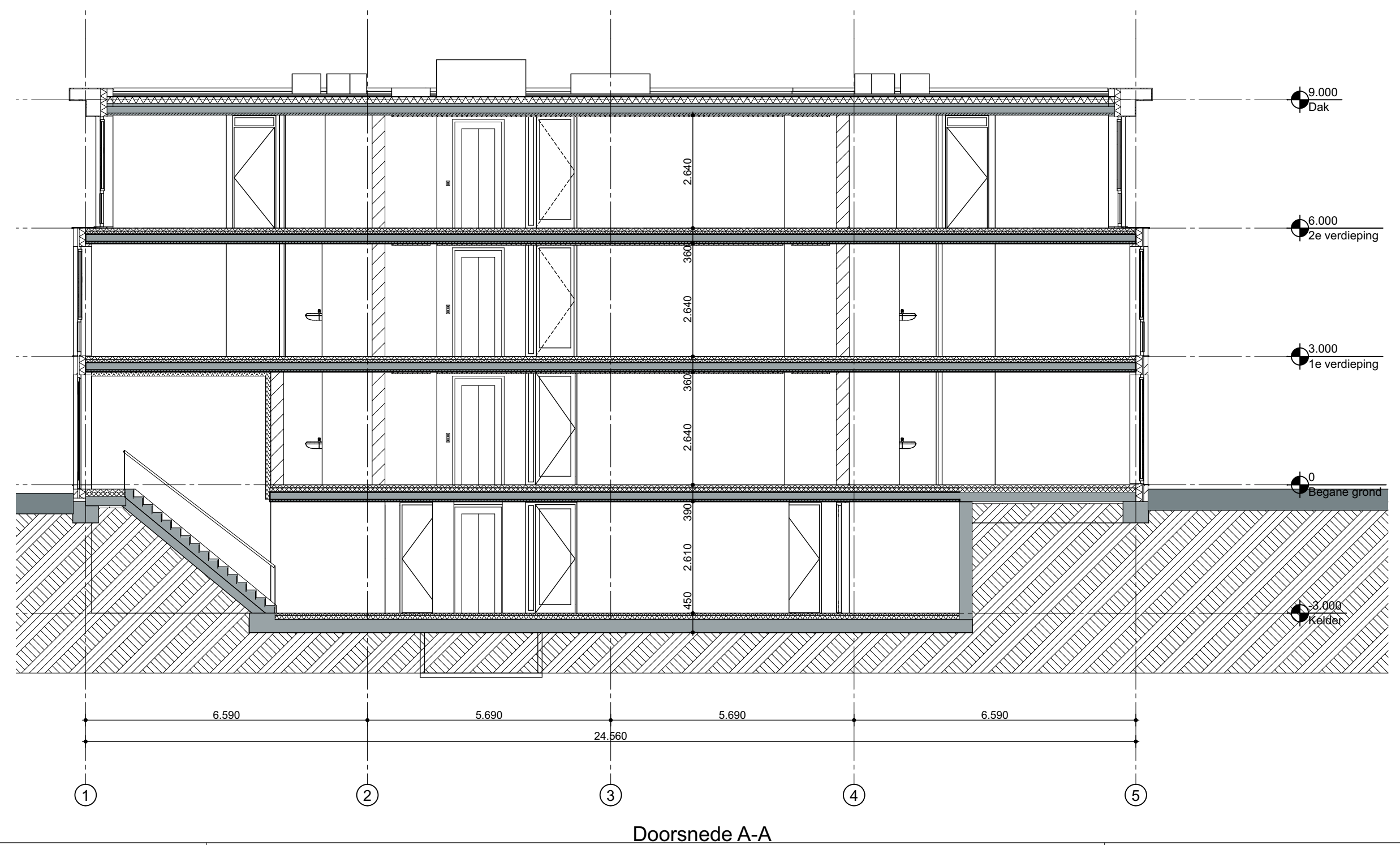




Doornede B-B



Doornede A1-A1



Doornede A-A

renvooi materialisatie exterieur		
gevelmetselwerk	metselwerk, kleur: rood, genuanceerd, waalformaat metselwerk, kleur: zwart, waalformaat	
voegwerk	6mm doorgestroken terugliggende voeg	
Houten gevel	Voorvergrijsd HOTwood essen, merk: Carpentier Brandklasse D Type: Open line SV1QC werkende maat: 20x52 mm	
dakrand	Rockpanel, kleur: RAL 1013	
hekwerk	staal, kleur: brons RAL 1035 30% glansg.	
dakdoorvoeren	zink	
dak	bitumineus, naturel	
afdekkap	bovenop rood metselwerk: RAL 8025 bovenop zwart metselwerk: RAL 7043	
HWA	zink, naturel	
Luifel entree	prefab beton, kleur: wit gelijk aan dakrand	
Daktrim	kleur: RAL 1013	
kozijnen + draaiende delen	in houtgevel en rood metselwerk: aluminium, kleur: brons RAL 1035 30% glansg. in zwart metselwerk: aluminium, kleur: antraciet RAL 7043 Inbraakwerendheid klasse II Begane grond en alle verdiepingen	
Ventilatie: Natuurlijke toevoer en Mechanische afvoer CO2 gestuurd.		
V1 dauerlufutung	Ducotop 60 ZR 17,9 dm3/s/m1	
V2 dauerlufutung	Ducotop 60 ZR 17,9 dm3/s/m1	
V3 dauerlufutung	Ducline 23 ZR 22,6 dm3/s/m1	
glas, tussen de 0 en 1400 + vloerpeil veiligheidsbeglazing en doorvalveilig		
	beukenhaag 400mm dikte x 700mm hoog	
ALLE MATEN IN HET WERK TE CONTROLEREN		
VERSIE	OPMERKINGEN	
a	-	
OPDRACHTGEVER Steen Vastgoed Kapellen		
PROJECT Westerstraat Huijbergen		
ONDERWERP Nieuw Doorsneden		
PROJECTNUMMER	GETEKEND	FORMAAT
19043B	MV	A2+
TEKENINGNUMMER/VERSIE	ONTWERP	SCHAAL
DOvn.031/a	EP	1:100
	DATUM	STATUS
	02-03-2022	definitief
FASE omgevingsvergunning		



Jan van Polanenkaade 26B
4811 KM Breda
T +31 76 52 393 20
info@rienks.nl
www.rienks.nl