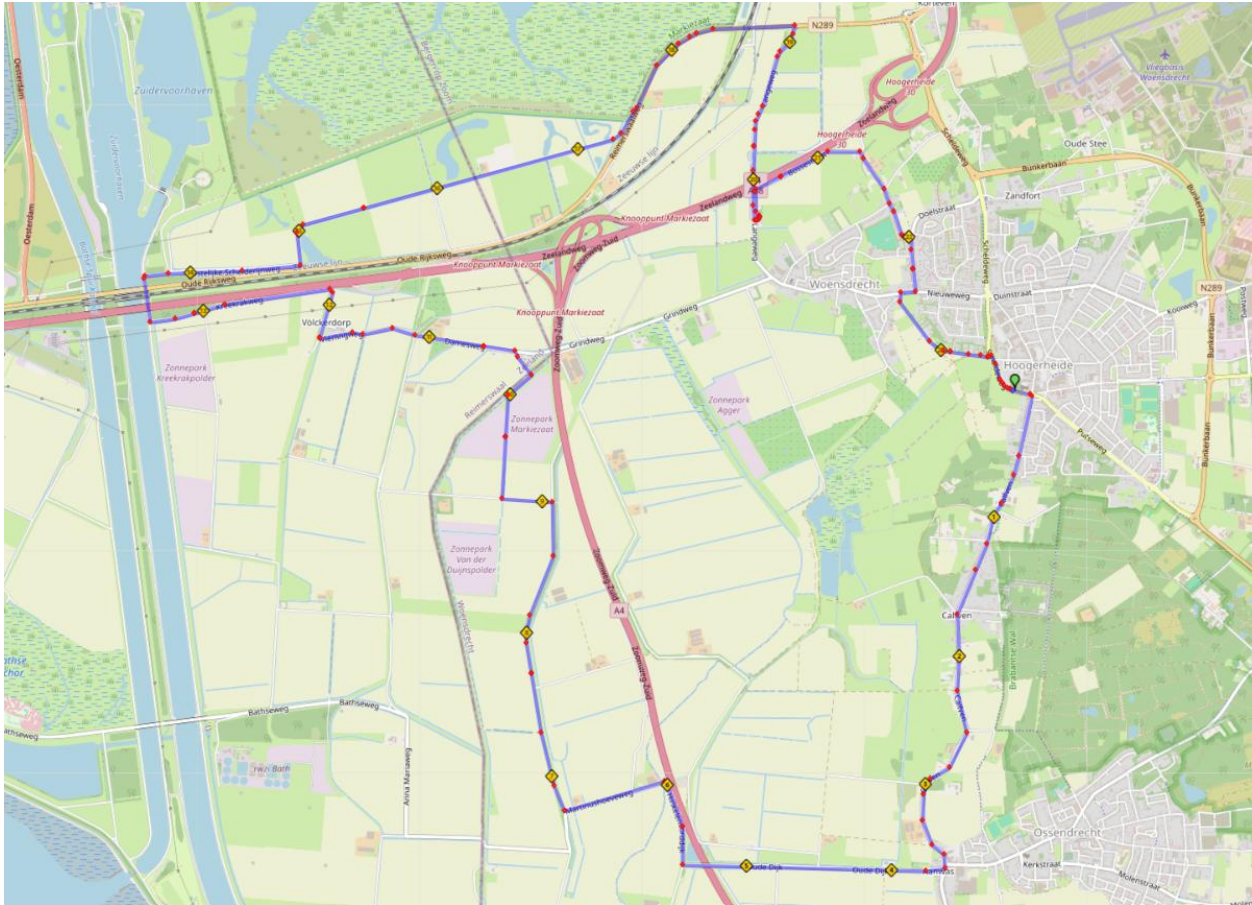


## Verkeersplan “De HIVE Slag om Woensdrecht”



**Datum:** Zondag 3 Mei 2026

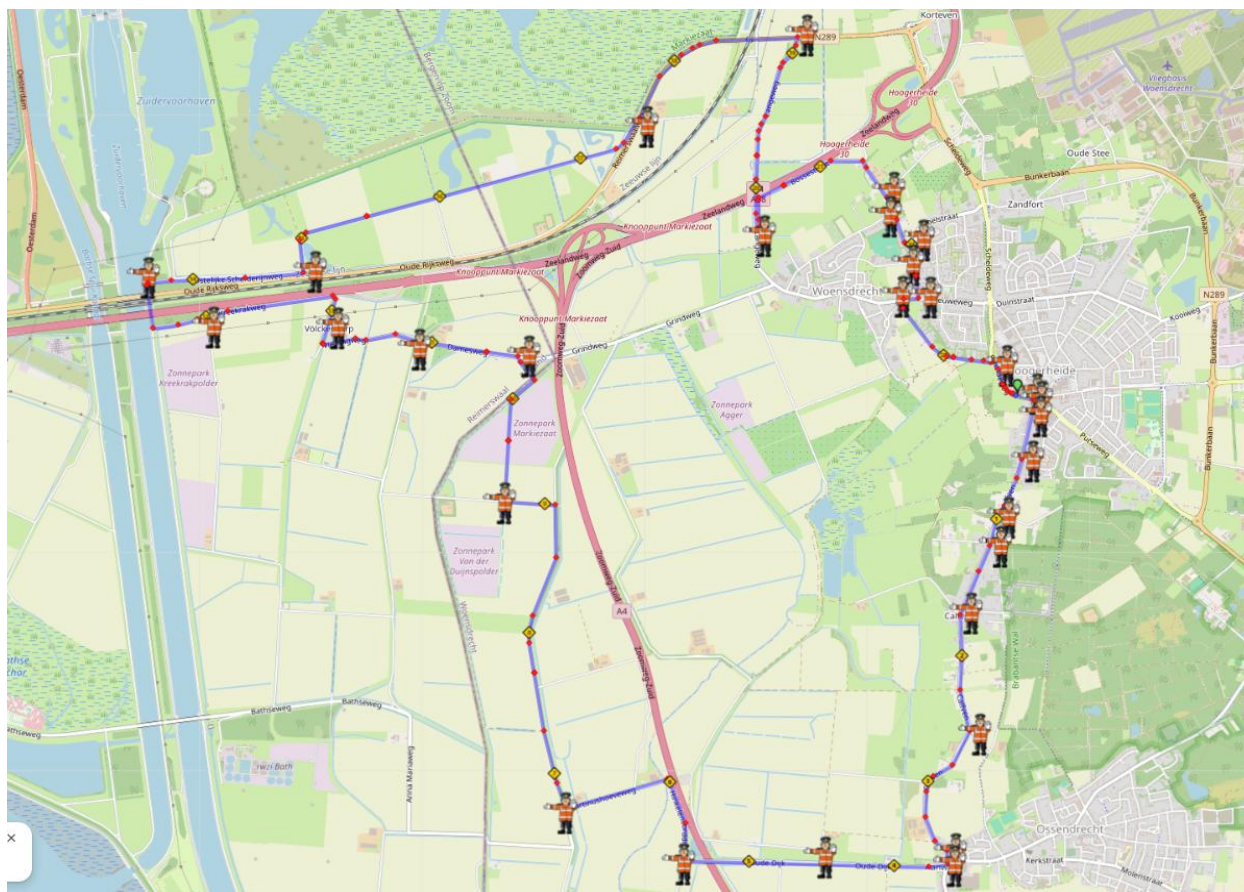
**Locatie:** Gemeente Woensdrecht/Polder Reimerswaal

**Tijd:** 14:00 t/m 18:00

# Inhoudsopgave

Verkeersplan “De HIVE Slag om Woensdrecht” .....	1
Inhoudsopgave.....	2
Locaties VKR’s .....	3
Routeboek en tijdschema wedstrijd (Elite/U23) .....	4
Detail verkeersplan .....	11
Locatie 1: Scheldeweg/Ossendrechtseweg + Aalbersestraat .....	11
Locatie 2: Ossendrechtseweg/Msg. Poelsstraat .....	11
Locatie 3: Calfven/Heistraat.....	12
Locatie 4: Calfven/Trambaan .....	12
Locatie 5: Calfven/Bergstraat .....	13
Locatie 6: Calfven/Vierwindenlaan .....	13
Locatie 7: Calfven/Heereweg.....	14
Locatie 8: Aanwas/Burg. Voetenstraat .....	14
Locatie 9: Oude Dijk/Hinkelenoordijk.....	15
Locatie 10: Martinushoeveweg/Leidingstraat .....	15
Locatie 11: Van de Duijnsploderweg/Van der Duijnsploderweg .....	16
Locatie 12: Van der Duijnsploderweg/Damesweg.....	16
Locatie 13: Sophiaweg/Damesweg .....	17
Locatie 14: Volckerweg/Vierlingweg .....	17
Locatie 15: Kreekakweg/Oostelijke Schelderijnweg.....	18
Locatie 16: Oude Rijksweg/ 1 <sup>e</sup> Hogerwaarddwarsweg .....	18
Locatie 17: Hogerwaardpolder/Reimerswaalweg (N289) .....	19
Locatie 18: Reimerswaalweg (N289)/Langeweg.....	19
Locatie 19: Langeweg/Bossestraat .....	20
Locatie 20: Bossestraat/Steenstraat/Rijzendeweg.....	20
Locatie 21: Bossestraat/Nederheide .....	21
Locatie 22: Nieuweweg/Dorpsstraat/Onderstal.....	21
Locatie 23: Onderstal/Scheldeweg .....	22
Detail Neutrale start Elite/U23 .....	23

## Locaties VKR's



- Een totaal aantal van 32 VKR's staan op het plan van de lokale ronde voorzien, binnen de bebouwde kom zal er bij elke zijstraat een VKR staan. Dit aangevuld met sector hoofden en CP.
- Enkel de Scheldeweg (finishstraat) zal de gehele dag afgesloten zijn voor verkeer direct na parking AH/ALDI tot aan de rotonde bij de kerk.
- Alle directe aanwonenden van het parcours, als ook de bewoners binnen het parcours die mogelijk hinder kunnen ervaren, zullen middels een bewonersbrief op de hoogte gesteld worden van de wedstrijd en geldende maatregelen op die dag. Hiernaast zal er ook via lokale media en de kanalen van de Gemeente Weensdrecht communicatie zijn over de maatregelen op deze dag.
- **Rijksweg:** Het gedeelte Reimerswaalweg (N289) tussen hm paal 21.1 en hm paal 22.4 zal bij elke doorkomst tijdelijk afgesloten zijn voor een tijd van ten minste 5min en maximaal 12min hier zijn 2 beroeps VKR's voorzien. Daarnaast zal er voor autoverkeer, dat op de Reimerswaalweg het parcours nadert, een info bord worden geplaatst circa 300m voor men bij het parcours aan komt.
- Naast de vaste VKR's zullen er motoren voor de wedstrijd uit rijden met mobiele VKR's om de wedstrijd extra te beveiligen en waar nodig te assisteren bij de vaste VKR's. Verder bevat de karavaan voor de renners een voorrijwagen met geluidinstallatie en diverse andere wagens.
- Renners zullen bij een achterstand van meer dan 5min uit koers worden gehaald om de karavaan niet langer dan 12min te laten worden.
- De organisatie zal de 40 verboden te parkeren borden plaatsen.
- **Oorspronkelijk geen wijziging, echter i.v.m. een wegafsluiting op Woensdrechts grondgebied is er aanpassing tussen locatie 8 en locatie 12. Deze aanpassing is op wegen in beheer van Woensdrecht en een klein stuk Waterschap Scheldestromen.**

## Routeboek en tijdschema wedstrijd (Elite/U23)

<b>Distance- and timetable DE FOKKER SLAG OM WOENSDRECHT, SUNDAY 3 MAY 2026, start 14:00</b>		Average speed = 43,00 km/h		
Nr.	Stad/City straat/street	Driven km's	Km's to drive	Tijdschema: Timetable:
	<b>Business Park Aviolanda (Gem. Woensdrecht)</b>	<b>Neutralised start (6,5km)</b>		
	Start Aviolandalaan 37 (Business Park Aviolanda)			
	RD/STRAIGHT ON Aviolandalaan			
	RA/RT Zandfort			
	RD/STRAIGHT ON Doelstraat			
	RD/STRAIGHT ON Nederheide			
	RA/RT Dorpsstraat			
	LA/LT Onderstal			
	RA/RT Scheldeweg			
	RA/RT Ossendrechtseweg ( <b>Versmallingen/Obstacles</b> )!!			
	CALFVEN			
	RD/STRAIGHT ON Calfven ( <b>Versmallingen/Obstacles</b> )!!			
1	<b>OFFICIELE START NA BUITENRIJDEN CALFVEN / OFFICIAL START AFTER EXIT CALFVEN</b>			
2	OSSENDRECHT	0,75	162,30	14:16
3	RD/STRAIGHT ON Aanwas	0,75	162,30	14:16
4	RA/RT Oude Dijk	0,98	162,07	14:16
5	RA/RT Hinkelenoordijk	2,78	160,27	14:19
6	LA/LT Martinushoeveweg	3,37	159,68	14:20
7	RA/RT Leidingstraat	4,09	158,96	14:21
8	LA/LT Van der Duijnsolderweg	6,27	156,78	14:24
9	RA/RT Van der Duijnsolderweg	6,62	156,43	14:25
10	LA/LT Damesweg	7,74	155,31	14:26
11	RD/STRAIGHT ON Vierlingweg	8,44	154,61	14:27
12	LA/LT Kreekrakweg	9,45	153,60	14:28
13	RA/RT Oostelijke Schelderijnweg	10,72	152,33	14:30
14	RA/RT Oostelijke Schelderijnweg	11,03	152,02	14:31
15	LA/LT 1e Hogerwaard dwarsweg	12,11	150,94	14:32
16	RA/RT Hogerwaardweg	12,34	150,71	14:32
17	<b>Start Kasseienstrook / Start Cobblesection (1800m)</b>	12,59	150,46	14:32
18	<b>1<sup>e</sup> Kassei sprint / 1st Cobble sprint</b>	14,39	148,66	14:35

19	LA/LT Reimerswaalweg	14,87	148,18	14:36
20	RA/RT Langeweg	16,23	146,82	14:38
21	LA/LT Langeweg	17,62	145,43	14:40
22	RA/RT Bossestraat	17,86	145,19	14:40
23	RA/RT Bossestraat	18,64	144,41	14:41
24	<b>Start Kasseienstrook / Start Cobblesection (200m)</b>	18,68	144,37	14:41
25	<b>2<sup>e</sup> Kassei sprint / 2nd Cobble sprint</b>	18,88	144,17	14:41
26	WOENSRECHT	18,98	144,07	14:42
27	RD/STRAIGHT ON Bossestraat	19,05	144,00	14:42
28	RA/RT Nederheide	19,35	143,70	14:42
29	RA/RT Dorpsstraat	19,74	143,31	14:43
30	LA/LT Onderstal	19,84	143,21	14:43
31	HOOGERHEIDE	20,38	142,67	14:43
32	RA/RT Scheldeweg	20,69	142,36	14:44
33	<i>1<sup>e</sup> passage finish / 1st crossing of finish</i>	21,03	142,02	14:44
34	RA/RT Ossendrechtseweg ( <b>Versmallingen/Obstacles</b> )!!	21,12	141,93	14:44
35	CALFVEN	22,08	140,97	14:46
36	RD/STRAIGHT ON Calfven ( <b>Versmallingen/Obstacles</b> )!!	22,08	140,97	14:46
37	OSSENDRECHT	24,38	138,67	14:49
38	RD/STRAIGHT ON Aanwas	24,38	138,67	14:49
39	RA/RT Oude Dijk	24,65	138,40	14:49
40	RA/RT Hinkelenoordijk	26,45	136,60	14:52
41	LA/LT Martinushoeveweg	27,04	136,01	14:53
42	RA/RT Leidingstraat	27,76	135,29	14:54
43	LA/LT Van der Duijnsolderweg	29,94	133,11	14:57
44	RA/RT Van der Duijnsolderweg	30,29	132,76	14:58
45	LA/LT Damesweg	31,41	131,64	14:59
46	RD/STRAIGHT ON Vierlingweg	32,11	130,94	15:00
47	LA/LT Kreekrakweg	33,12	129,93	15:01
48	RA/RT Oostelijke Schelderijnweg	34,39	128,66	15:03
49	RA/RT Oostelijke Schelderijnweg	34,70	128,35	15:03
50	LA/LT 1e Hogerwaard dwarsweg	35,78	127,27	15:04
51	RA/RT Hogerwaardweg	36,01	127,04	15:06
52	<b>Start Kasseienstrook / Start Cobblesection (1800m)</b>	36,26	126,79	15:06
53	<b>3<sup>e</sup> Kassei sprint / 3rd Cobble sprint</b>	38,06	124,99	15:08
54	LA/LT Reimerswaalweg	38,54	124,51	15:09
55	RA/RT Langeweg	39,90	123,15	15:11
56	LA/LT Langeweg	41,29	121,76	15:12

57	RA/RT Bossestraat	41,53	121,52	15:13
58	RA/RT Bossestraat	42,31	120,74	15:14
59	<b>Start Kasseienstrook / Start Cobblesection (200m)</b>	42,35	120,70	15:14
60	<b>4e Kassei sprint / 4th Cobble sprint</b>	42,55	120,50	15:14
61	WOENDRECHT	42,65	120,40	15:14
62	RD/STRAIGHT ON Bossestraat	42,72	120,33	15:14
63	RA/RT Nederheide	43,02	120,03	15:15
64	RA/RT Dorpsstraat	43,41	119,64	15:15
65	LA/LT Onderstal	43,51	119,54	15:16
66	HOOGERHEIDE	44,05	119,00	15:16
67	RA/RT Scheldeweg	44,36	118,69	15:17
68	<i>2e passage finish / 2nd crossing of finish</i>	44,70	118,35	15:17
69	RA/RT Ossendrechtseweg ( <b>Versmallingen/Obstacles</b> )!!	44,79	118,26	15:17
70	CALFVEN	45,75	117,30	15:19
71	RD/STRAIGHT ON Calfven ( <b>Versmallingen/Obstacles</b> )!!	45,75	117,30	15:19
72	OSSENDRECHT	48,05	115,00	15:22
73	RD/STRAIGHT ON Aanwas	48,05	115,00	15:22
74	RA/RT Oude Dijk	48,32	114,73	15:22
75	RA/RT Hinkelenoordijk	50,12	112,93	15:25
76	LA/LT Martinushoeveweg	50,71	112,34	15:26
77	RA/RT Leidingstraat	51,43	111,62	15:27
78	LA/LT Van der Duijnspolderweg	53,61	109,44	15:30
79	RA/RT Van der Duijnspolderweg	53,96	109,09	15:31
80	LA/LT Damesweg	55,08	107,97	15:32
81	RD/STRAIGHT ON Vierlingweg	55,78	107,27	15:33
82	LA/LT Kreekrakweg	56,79	106,26	15:35
83	RA/RT Oostelijke Schelderijnweg	58,06	104,99	15:36
84	RA/RT Oostelijke Schelderijnweg	58,37	104,68	15:37
85	LA/LT 1e Hogerwaard dwarsweg	59,45	103,60	15:38
86	RA/RT Hogerwaardweg	59,68	103,37	15:39
87	<b>Start Kasseienstrook / Start Cobblesection (1800m)</b>	59,93	103,12	15:39
88	<b>5e Kassei sprint / 5th Cobble sprint</b>	61,73	101,32	15:42
89	LA/LT Reimerswaalweg	62,21	100,84	15:42
90	RA/RT Langeweg	63,57	99,48	15:44
91	LA/LT Langeweg	64,96	98,09	15:46
92	RA/RT Bossestraat	65,20	97,85	15:46
93	RA/RT Bossestraat	65,98	97,07	15:47
94	<b>Start Kasseienstrook / Start Cobblesection (200m)</b>	66,02	97,03	15:47

95	<b>6e Kassei sprint / 6th Cobble sprint</b>	66,22	96,83	15:48
96	WOENSRECHT	66,32	96,73	15:48
97	RD/STRAIGHT ON Bossestraat	66,39	96,66	15:48
98	RA/RT Nederheide	66,69	96,36	15:48
99	RA/RT Dorpsstraat	67,08	95,97	15:49
100	LA/LT Onderstal	67,18	95,87	15:49
101	HOOGERHEIDE	67,72	95,33	15:50
102	RA/RT Scheldeweg	68,03	95,02	15:50
103	<i>3e passage finish / 3rd crossing of finish</i>	68,37	94,68	15:51
104	RA/RT Ossendrechtseweg ( <b>Versmallingen/Obstacles</b> )!!	68,46	94,59	15:51
105	CALFVEN	69,42	93,63	15:52
106	RD/STRAIGHT ON Calfven ( <b>Versmallingen/Obstacles</b> )!!	69,42	93,63	15:52
107	OSSENDRECHT	71,72	91,33	15:55
108	RD/STRAIGHT ON Aanwas	71,72	91,33	15:55
109	RA/RT Oude Dijk	71,99	91,06	15:56
110	RA/RT Hinkelenoordijk	73,79	89,26	15:59
111	LA/LT Martinushoeveweg	74,38	88,67	16:00
112	RA/RT Leidingstraat	75,10	87,95	16:01
113	LA/LT Van der Duijnsolderweg	77,28	85,77	16:04
114	RA/RT Van der Duijnsolderweg	77,63	85,42	16:04
115	LA/LT Damesweg	78,75	84,30	16:05
116	RD/STRAIGHT ON Vierlingweg	79,45	83,60	16:06
117	LA/LT Kreekrakweg	80,46	82,59	16:08
118	RA/RT Oostelijke Schelderijnweg	81,73	81,32	16:09
119	RA/RT Oostelijke Schelderijnweg	82,04	81,01	16:10
120	LA/LT 1e Hogerwaard dwarsweg	83,12	79,93	16:11
121	RA/RT Hogerwaardweg	83,35	79,70	16:12
122	<b>Start Kasseienstrook / Start Cobblesection (1800m)</b>	83,60	79,45	16:12
123	<b>7e Kassei sprint / 7th Cobble sprint</b>	85,40	77,65	16:15
124	LA/LT Reimerswaalweg	85,88	77,17	16:15
125	RA/RT Langeweg	87,24	75,81	16:17
126	LA/LT Langeweg	88,63	74,42	16:19
127	RA/RT Bossestraat	88,87	74,18	16:19
128	RA/RT Bossestraat	89,65	73,40	16:20
129	<b>Start Kasseienstrook / Start Cobblesection (200m)</b>	89,69	73,36	16:20
130	<b>8e Kassei sprint / 8th Cobble sprint</b>	89,89	73,16	16:21
131	WOENSRECHT	89,99	73,06	16:21
132	RD/STRAIGHT ON Bossestraat	90,06	72,99	16:21

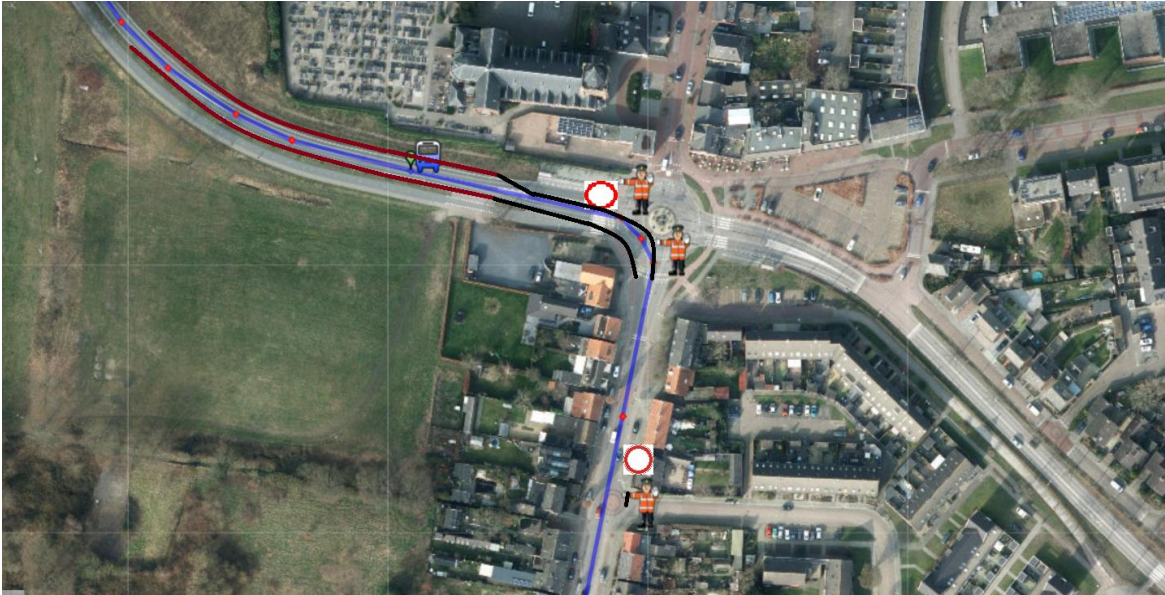
133	RA/RT Nederheide	90,36	72,69	16:21
134	RA/RT Dorpsstraat	90,75	72,30	16:22
135	LA/LT Onderstal	90,85	72,20	16:22
136	HOOGERHEIDE	91,39	71,66	16:23
137	RA/RT Scheldeweg	91,70	71,35	16:23
138	<i>4e passage finish / 4th crossing of finish</i>	92,04	71,01	16:24
139	RA/RT Ossendrechtseweg ( <b>Versmallingen/Obstacles</b> )!!	92,13	70,92	16:24
140	CALFVEN	93,09	69,96	16:25
141	RD/STRAIGHT ON Calfven ( <b>Versmallingen/Obstacles</b> )!!	93,09	69,96	16:25
142	OSSENDRECHT	95,39	67,66	16:29
143	RD/STRAIGHT ON Aanwas	95,39	67,66	16:29
144	RA/RT Oude Dijk	95,66	67,39	16:29
145	RA/RT Hinkelenoordijk	97,46	65,59	16:32
146	LA/LT Martinushoeveweg	98,05	65,00	16:33
147	RA/RT Leidingstraat	98,77	64,28	16:34
148	LA/LT Van der Duijnspolderweg	100,95	62,10	16:37
149	RA/RT Van der Duijnspolderweg	101,30	61,75	16:37
150	LA/LT Damesweg	102,42	60,63	16:38
151	RD/STRAIGHT ON Vierlingweg	103,12	59,93	16:39
152	LA/LT Kreekrakweg	104,13	58,92	16:41
153	RA/RT Oostelijke Schelderijweg	105,40	57,65	16:43
154	RA/RT Oostelijke Schelderijweg	105,71	57,34	16:43
155	LA/LT 1e Hogerwaard dwarsweg	106,79	56,26	16:44
156	RA/RT Hogerwaardweg	107,02	56,03	16:45
157	<b>Start Kasseienstrook / Start Cobblesection (1800m)</b>	107,27	55,78	16:45
158	<b>9e Kassei sprint / 9th Cobble sprint</b>	109,07	53,98	16:48
159	LA/LT Reimerswaalweg	109,55	53,50	16:48
160	RA/RT Langeweg	110,91	52,14	16:50
161	LA/LT Langeweg	112,30	50,75	16:52
162	RA/RT Bossestraat	112,54	50,51	16:52
163	RA/RT Bossestraat	113,32	49,73	16:54
164	<b>Start Kasseienstrook / Start Cobblesection (200m)</b>	113,36	49,69	16:54
165	<b>10e Kassei sprint / 10th Cobble sprint</b>	113,56	49,49	16:54
166	WOENS DreCHT	113,66	49,39	16:54
167	RD/STRAIGHT ON Bossestraat	113,73	49,32	16:54
168	RA/RT Nederheide	114,03	49,02	16:55
169	RA/RT Dorpsstraat	114,42	48,63	16:55
170	LA/LT Onderstal	114,52	48,53	16:55

171	HOOGERHEIDE	115,06	47,99	16:56
172	RA/RT Scheldeweg	115,37	47,68	16:56
173	<i>5e passage finish / 5th crossing of finish</i>	115,71	47,34	16:57
174	RA/RT Ossendrechtseweg ( <b>Versmallingen/Obstacles</b> )!!	115,80	47,25	16:57
175	CALFVEN	116,76	46,29	16:58
176	RD/STRAIGHT ON Calfven ( <b>Versmallingen/Obstacles</b> )!!	116,76	46,29	16:58
177	OSSENDRECHT	119,06	43,99	17:02
178	RD/STRAIGHT ON Aanwas	119,06	43,99	17:02
179	RA/RT Oude Dijk	119,33	43,72	17:02
180	RA/RT Hinkelenoordijk	121,13	41,92	17:05
181	LA/LT Martinushoeveweg	121,72	41,33	17:06
182	RA/RT Leidingstraat	122,44	40,61	17:07
183	LA/LT Van der Duijnspolderweg	124,62	38,43	17:10
184	RA/RT Van der Duijnspolderweg	124,97	38,08	17:10
185	LA/LT Damesweg	126,09	36,96	17:11
186	RD/STRAIGHT ON Vierlingweg	126,79	36,26	17:12
187	LA/LT Kreekrakweg	127,80	35,25	17:14
188	RA/RT Oostelijke Schelderijnweg	129,07	33,98	17:16
189	RA/RT Oostelijke Schelderijnweg	129,38	33,67	17:16
190	LA/LT 1e Hogerwaard dwarsweg	130,46	32,59	17:18
191	RA/RT Hogerwaardweg	130,69	32,36	17:18
192	<b>Start Kasseienstrook / Start Cobblesection (1800m)</b>	130,94	32,11	17:19
193	<b>11e Kassei sprint / 11th Cobble sprint</b>	132,74	30,31	17:21
194	LA/LT Reimerswaalweg	133,22	29,83	17:21
195	RA/RT Langeweg	134,58	28,47	17:23
196	LA/LT Langeweg	135,97	27,08	17:25
197	RA/RT Bossestraat	136,21	26,84	17:26
198	RA/RT Bossestraat	136,99	26,06	17:27
199	<b>Start Kasseienstrook / Start Cobblesection (200m)</b>	137,03	26,02	17:27
200	<b>12e Kassei sprint / 12th Cobble sprint</b>	137,23	25,82	17:27
201	WOENSDRECHT	137,33	25,72	17:27
202	RD/STRAIGHT ON Bossestraat	137,40	25,65	17:27
203	RA/RT Nederheide	137,70	25,35	17:28
204	RA/RT Dorpsstraat	138,09	24,96	17:28
205	LA/LT Onderstal	138,19	24,86	17:28
206	HOOGERHEIDE	138,73	24,32	17:29
207	RA/RT Scheldeweg	139,04	24,01	17:30
208	<i>6e passage finish / 6th crossing of finish</i>	139,38	23,67	17:30

209	RA/RT Ossendrechtseweg ( <b>Versmallingen/Obstacles</b> )!!	139,47	23,58	17:30
210	CALFVEN	140,43	22,62	17:32
211	RD/STRAIGHT ON Calfven ( <b>Versmallingen/Obstacles</b> )!!	140,43	22,62	17:32
212	OSSENDRECHT	142,73	20,32	17:35
213	RD/STRAIGHT ON Aanwas	142,73	20,32	17:35
214	RA/RT Oude Dijk	143,00	20,05	17:35
215	RA/RT Hinkelenoordijk	144,80	18,25	17:38
216	LA/LT Martinushoeveweg	145,39	17,66	17:39
217	RA/RT Leidingstraat	146,11	16,94	17:40
218	LA/LT Van der Duijnspolderweg	148,29	14,76	17:43
219	RA/RT Van der Duijnspolderweg	148,64	14,41	17:43
220	LA/LT Damesweg	149,76	13,29	17:44
221	RD/STRAIGHT ON Vierlingweg	150,46	12,59	17:46
222	LA/LT Kreekrakweg	151,47	11,58	17:47
223	RA/RT Oostelijke Schelderijnweg	152,74	10,31	17:49
224	RA/RT Oostelijke Schelderijnweg	153,05	10,00	17:49
225	LA/LT 1e Hogerwaard dwarsweg	154,13	8,92	17:51
226	RA/RT Hogerwaardweg	154,36	8,69	17:51
227	<b>Start Kasseienstrook / Start Cobblesection (1800m)</b>	154,61	8,44	17:52
228	<b>13e Kassei sprint / 13th Cobble sprint</b>	156,41	6,64	17:54
229	LA/LT Reimerswaalweg	156,89	6,16	17:55
230	RA/RT Langeweg	158,25	4,80	17:57
231	LA/LT Langeweg	159,64	3,41	17:59
232	RA/RT Bossestraat	159,88	3,17	17:59
233	RA/RT Bossestraat	160,66	2,39	18:00
234	<b>Start Kasseienstrook / Start Cobblesection (200m)</b>	160,70	2,35	18:00
235	<b>Einde Kasseienstrook / End Cobblesection (NO SPRINT)</b>	160,90	2,15	18:00
236	WOENSDRECHT	161,00	2,05	18:00
237	RD/STRAIGHT ON Bossestraat	161,07	1,98	18:01
238	RA/RT Nederheide	161,37	1,68	18:01
239	RA/RT Dorpsstraat	161,76	1,29	18:01
240	LA/LT Onderstal	161,86	1,19	18:02
241	HOOGERHEIDE	162,40	0,65	18:02
242	RA/RT Scheldeweg	162,71	0,34	18:03
243	<b>FINISH</b>	163,05	0	18:03

## Detail verkeersplan

### Locatie 1: Scheldeweg/Ossendrechtseweg + Aalbersestraat



**Toelichting:** 2 aanwezige VKR's zullen de verkeersdoorstroom van Raadhuisstraat/Putseweg regelen. Finishstraat zal volledig afgesloten zijn en hekken zullen worden doorgetrokken tot op de helft van de rotonde, dit vergroot het overzicht van de VKR's. Verkeer uit Aalbersestraat zal door VKR tijdelijk staande worden gehouden bij iedere doorkomst. Gemeente neemt de aanwezige plantenbakken op de Ossendrechtseweg weg.

### Locatie 2: Ossendrechtseweg/Msg. Poelsstraat



**Toelichting:** Aanwezige VKR zal verkeer wat hier via Calfven aankomt van het parcours afsturen, zodoende is er op het stuk tussen Locatie 1 en 2 geen tegenliggend verkeer. Verkeer uit de wijk zal bij doorkomst tijdelijk staande gehouden worden. De naastgelegen straat van nieuwbouwplan de walhoeve neemt deze VKR voor zijn rekening, voor wat betreft de 2<sup>e</sup> straat van plan de walhoeve dient het calamiteiten paaltje eruit gehaald te worden. De uitrit die op de Ossendrechtseweg uitkomt zal door een C1 bord en drankhekken worden gesloten.

### Locatie 3: Calfven/Heistraat



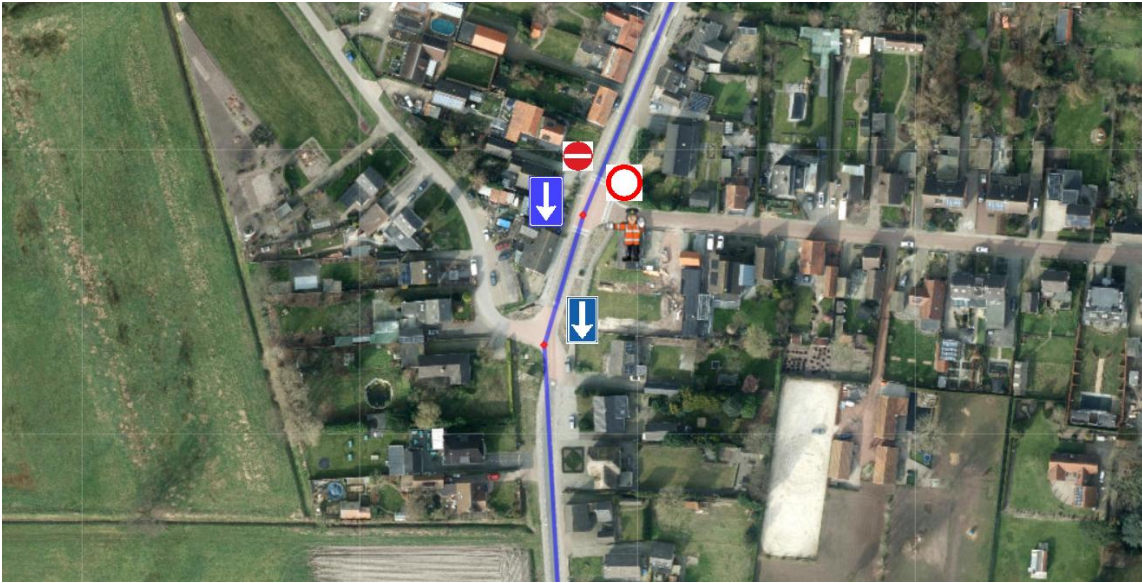
**Toelichting:** VKR houdt zijstraten voorzien van C1 borden in de gaten, eventueel tegenliggend verkeer dat van aanwonende huizen komt mag door naar locatie 2 maar zal beperkt zijn omdat locatie 4 geen verkeer tegen zal sturen i.v.m. eenrichting.

### Locatie 4: Calfven/Trambaan



**Toelichting:** VKR zal verkeer uit Klein Brembrood en Trambaan met het parcours mee sturen richting locatie 5. Verkeer dat de VKR nadert richting Hoogerheide zal hier van het parcours gestuurd worden. Dit stuk zal worden ingericht als een eenrichting straat.

### Locatie 5: Calfven/Bergstraat



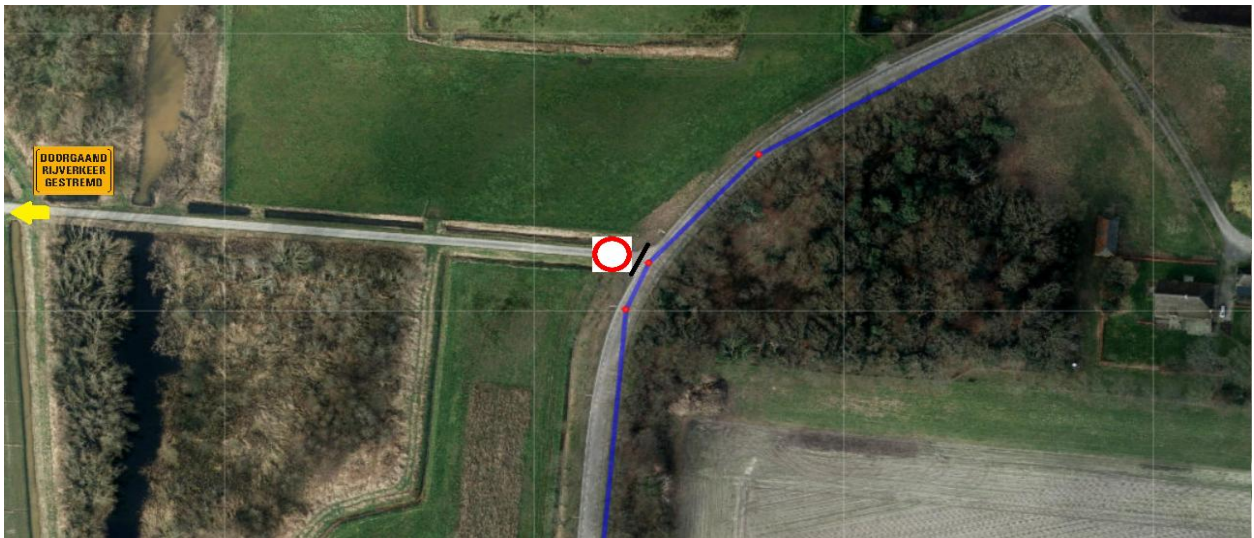
**Toelichting:** VKR zal verkeer uit Bergstraat richting Ossendrecht sturen en eventueel tegenliggend verkeer hier van het parcours afhalen. Hierdoor zal er weinig tegenliggend verkeer bij locatie 4 aankomen. De Maareberg zal met enkele hekken worden voorzien en door een mobiele VKR worden bemand bij doorkomst. Ook dit stuk zal worden ingericht als een eenrichting straat.

### Locatie 6: Calfven/Vierwindenlaan



**Toelichting:** VKR zal verkeer uit de Vierwindenlaan richting Ossendrecht sturen en eventueel tegenliggend verkeer hier van het parcours afhalen. Hierdoor zal tegenliggend verkeer bij locatie 5 beperkt zijn tot hoogstens aanwonenden. Ook dit stuk zal worden ingericht als een eenrichting straat.

### Locatie 7: Calfven/Heereweg



**Toelichting:** De zijstraat van de Heereweg zal gedurende de hele dag voorzien zijn van een C1 bord en afgezet zijn met dranghekken. Het aantal verkeersbewegingen over deze polderweg is dermate laag dat een vast VKR hier niet nodig is. Aan het begin van deze weg wordt een doorgaand rijverkeer gestremd bord geplaatst.

### Locatie 8: Aanwas/Burg. Voetenstraat



**Toelichting:** Verkeer van de parking van Hotel de Jonckheer zal met borden richting de 2 VKRs geleid worden. VKRs zullen geen verkeer in de richting van Calfven sturen en zo tegenliggend verkeer bij locatie 6 beperken. VKRs kunnen verkeer vanaf Zandvliet wel Ossendrecht in sturen. Ook hier wordt het richting Calfven ingericht als een eenrichting straat. 2 borden zonder C1 toegevoegd op deze locatie ivm overzicht VKRs aldaar.

### Locatie 9: Oude Dijk/Hinkelenoordijk



**Toelichting:** Zowel de hoek Oude Dijk/Naar het Leen als Oude Dijk/Hinkelenoordijk komen een VKR en een C1 bord te staan. Deze weg is zoals andere jaren een uitzondering op de eenrichting om de doorstroom van verkeer tussen de polder van Rilland en Ossendrecht mogelijk te maken. Gezien dit stuk nu langer is dan vorige jaren zal het verkeer hier wel iets eerder stilgezet worden bij de hoek Martinushoeweweg/Leidingstraat.

### Locatie 10: Martinushoeweweg/Leidingstraat



**Toelichting:** Zowel op de hoek Nieuw Hinkelenoordweg/Martinushoeweweg als Leidingstraat/Martinushoeweweg komt een C1 bord te staan. Enkel een VKR op de hoek Leidingstraat/Martinushoeweweg, deze VKR zal tijdig verkeer richting Ossendrecht staande houden vanwege het lange stuk tegen de richting in om te voorkomen dat de karavaan tegenliggers krijgt op dat stuk. Andere straat zal met een mobiele motard worden beveiligd gezien hier eigenlijk nooit verkeer uit komt en maar 1 aanwonende heeft.

*Locatie 11: Van de Duijnsolderweg/Van der Duijnsolderweg*



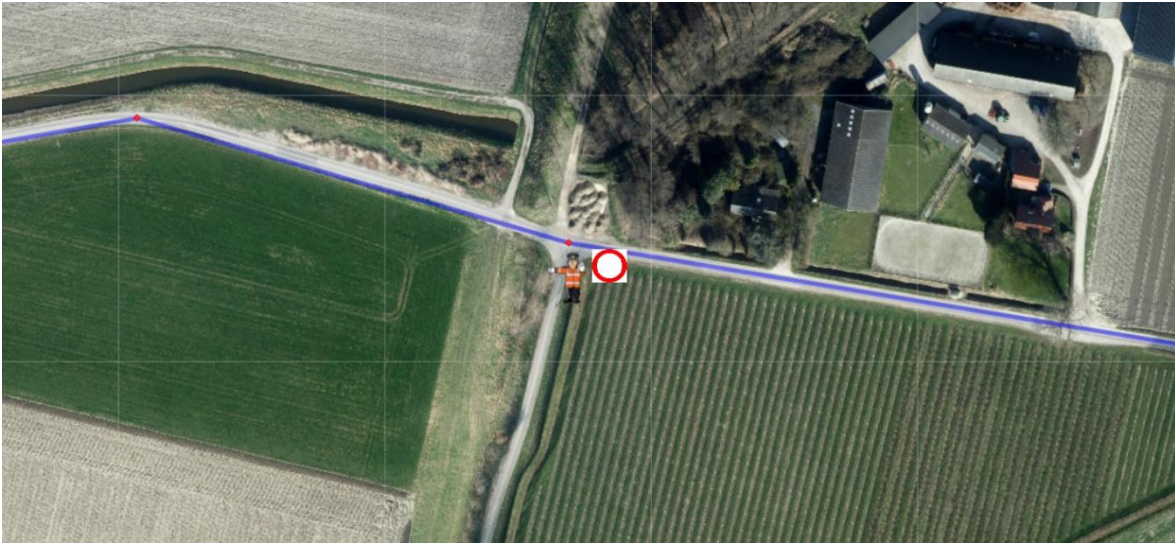
**Toelichting:** Op de hoek Van de Duijnsolderweg/Van der Duijnsolderweg komt een VKR te staan voorzien van een C1 bord. Daarnaast willen we vanaf hier geen verkeer in tegengestelde richting krijgen zodat er bij locatie 10 geen verkeer in tegengestelde richting aan kan komen.

*Locatie 12: Van der Duijnsolderweg/Damesweg*



**Toelichting:** VKR op deze locatie zal geen verkeer tegen de richting in sturen en enkel verkeer vanuit Woensdrecht met de route mee laten gaan, zodoende krijgt locatie 11 geen verkeer in tegengestelde richting. Zelf zelf locatie 12 geen verkeer tegen krijgen vanuit locatie 13

*Locatie 13: Sophiaweg/Damesweg*



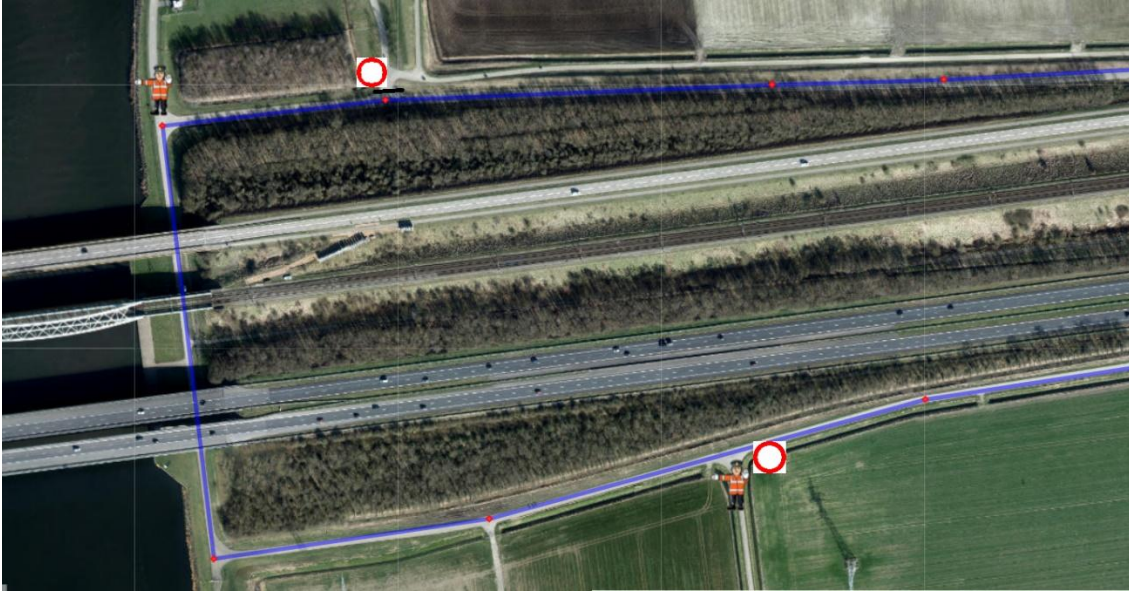
**Toelichting:** VKR zal geen verkeer richting Woensdrecht doorlaten en ze hier van het parcours afleiden. Verder houdt VKR het verkeer staande op moment van doorkomst.

*Locatie 14: Volckerweg/Vierlingweg*



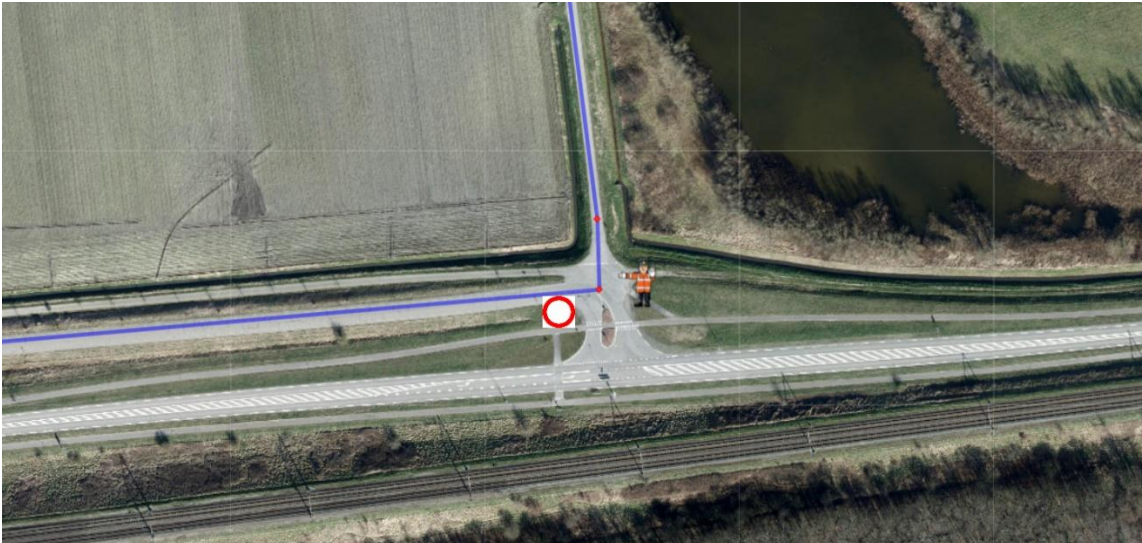
**Toelichting:** Ter hoogte van onverharde weg rechts op de foto wordt de weg afgezet met dranghekken zodat hier geen verkeer door komt, geen VKR vanwege de extreem lage verkeersbewegingen van deze weg. Op de Vierlingweg komt t.h.v. Volckerdorp een VKR om hier de bewoners met de ronde mee te sturen.

### Locatie 15: Kreekrakweg/Oostelijke Schelderijnweg



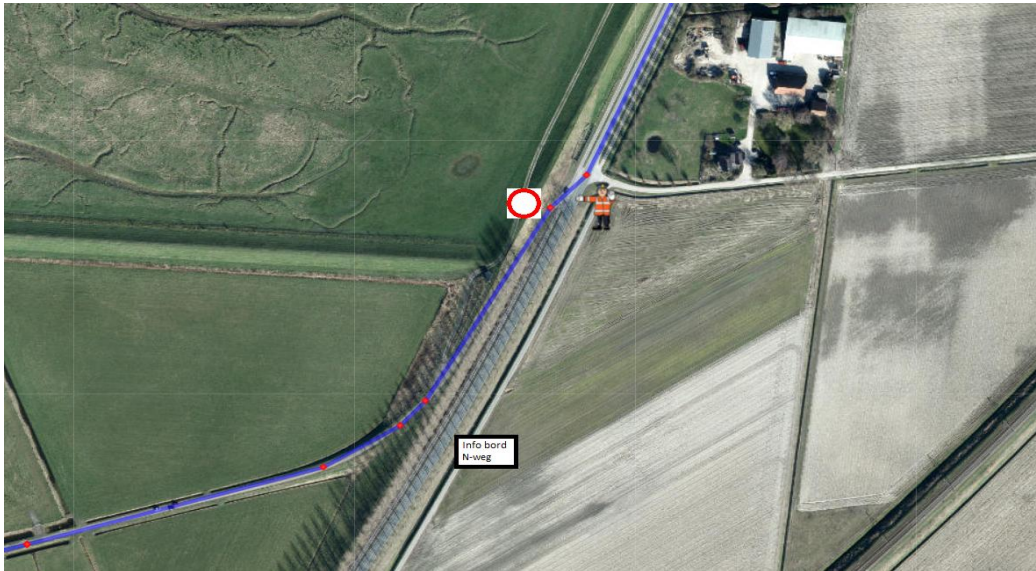
**Toelichting:** VKR aan Kreekrakweg zal geen verkeer tegen de richting in sturen om zo het aantal tegenliggers op dit smalle polder stuk te beperken. Tevens zal deze verkeer staande houden bij doorkomst. VKR op de Oostelijke Schelderijnweg staat hier i.v.m. toegangsweg van de sluis, verkeer zal bij doorkomst staande worden gehouden. Zijstraat Markiezaatsweg zal de gehele dag dicht zijn vanaf de hoofdweg middels dranghekken. De parallelweg zal hier beschikbaar zijn voor verkeer. **Let op: Sluis zal bereikbaar blijven**

### Locatie 16: Oude Rijksweg/ 1<sup>e</sup> Hogerwaarddwarsweg



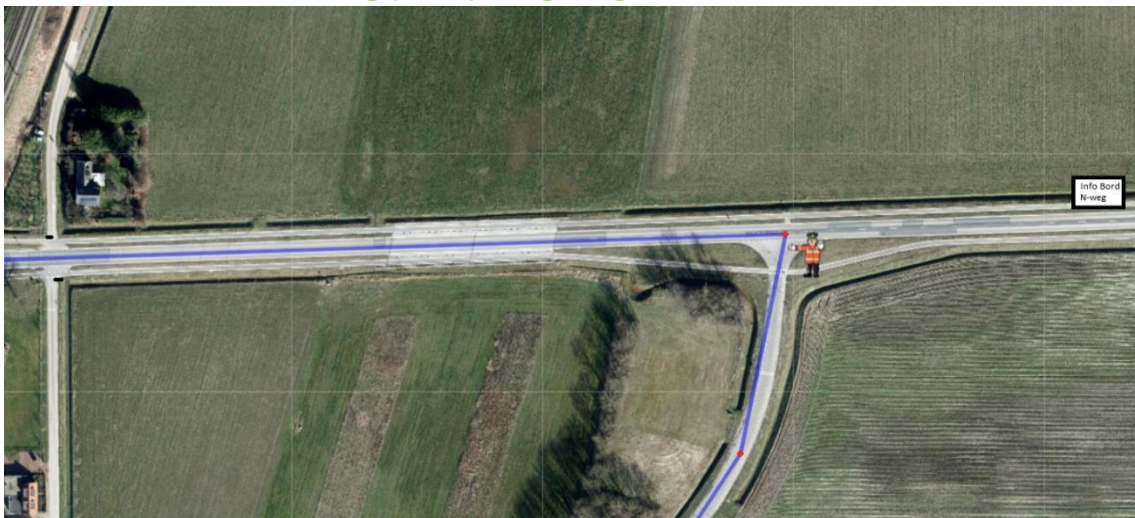
**Toelichting:** VKR zal verkeer van de Oude Rijksweg de parallelweg op sturen of de 1<sup>e</sup> Hogerwaarddwarsweg op. Tijdens doorkomst zal VKR het verkeer staande houden. Bestemmingsverkeer voor de sluis zal over de hoofdweg naar de sluis mogen rijden.

*Locatie 17: Hogerwaardpolder/Reimerswaalweg (N289)*



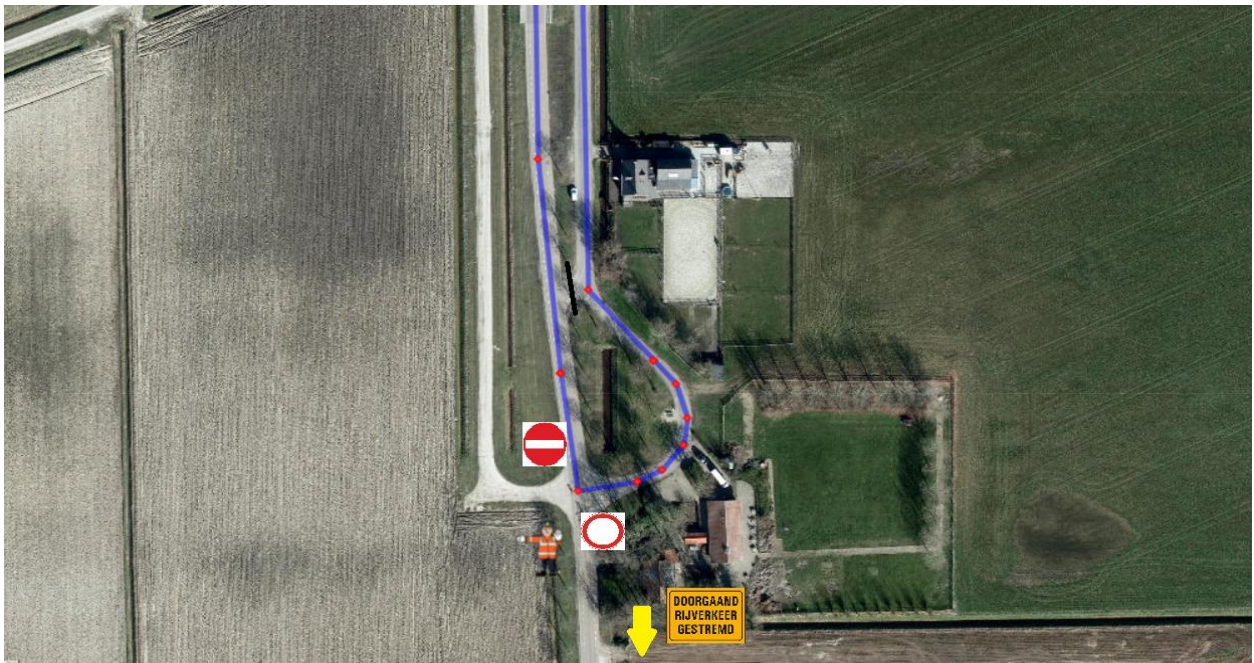
**Toelichting:** VKR zal verkeer niet tegen de richting in de Hogerwaardpolder insturen. Enkel bij doorkomst vanaf de 1<sup>e</sup> motor zal verkeer staande worden gehouden vanuit Zeeland. Mobiele motard zal hier iedere doorkomst bij assisteren. Circa 300m voor dit punt zal er een info bord in de berm geplaatst worden om weggebruikers alvast alert te maken op de situatie. **Let op:** Op deze locatie komt een beroeps VKR te staan. Duur passage telkens tussen 5 en 12min. Gemiddelde duur rond de 10min.

*Locatie 18: Reimerswaalweg (N289)/Langeweg*



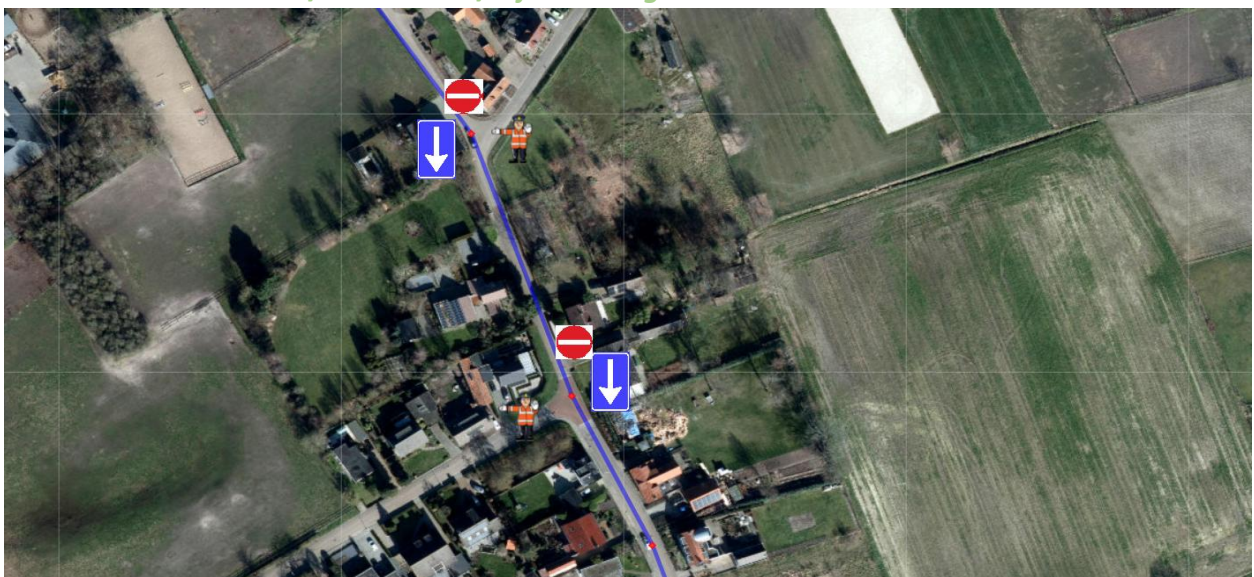
**Toelichting:** VKR zal verkeer enkel bij doorkomst vanaf de 1<sup>e</sup> motor tijdelijk staande houden en niet meer verder sturen in de richting van Zeeland. Mobiele motard zal hier iedere doorkomst bij assisteren. Ook hier circa 300m voor dit punt een info bord om weggebruikers alert te maken op de situatie. **Let op:** Op deze locatie komt een beroeps VKR te staan. Duur passage telkens tussen 5 en 12min. Gemiddelde duur rond de 10min.

*Locatie 19: Langeweg/Bossestraat*



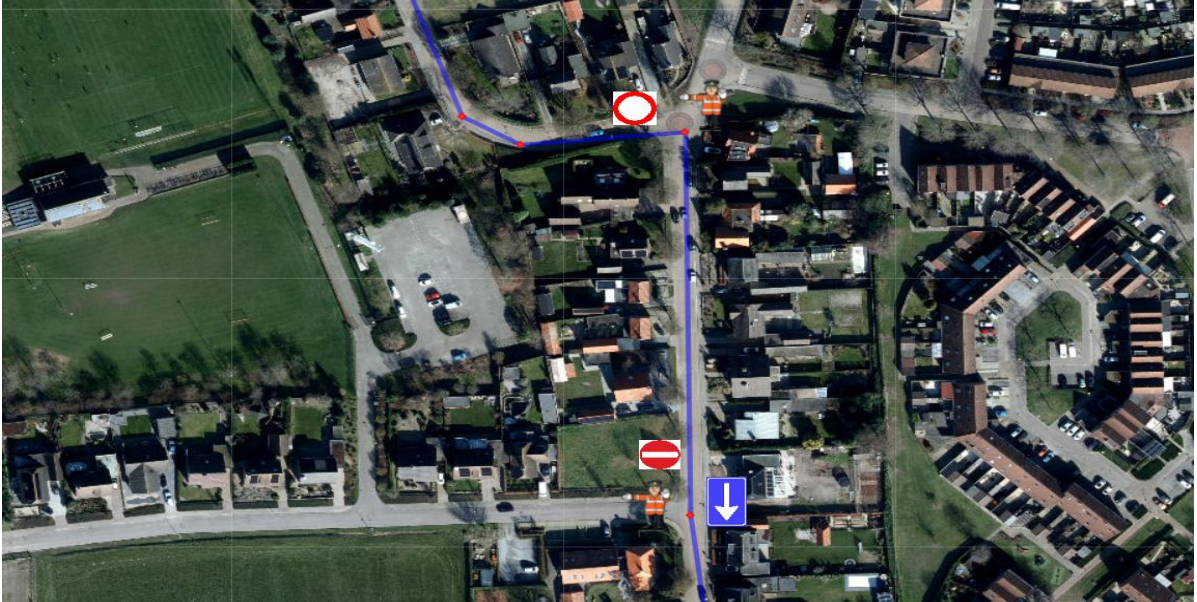
**Toelichting:** VKR zal hier geen verkeer doorsturen, deze weg zal worden ingericht als een eenrichting straat. Vooraankondiging middels doorgaand rijverkeer gestremd t.h.v. Rijzendeweg Woensdrecht. Ontsluiting Woensdrecht geschiet via Doelstraat en Nieuweweg.

*Locatie 20: Bossestraat/Steenstraat/Rijzendeweg*



**Toelichting:** VKR t.h.v. Steenstraat zal verkeer uit Steenstraat richting Rijzendeweg sturen, verkeer wordt hier staande gehouden bij doorkomst. VKR t.h.v. Rijzendeweg zal verkeer richting Nederheide/Doelstraat sturen verkeer wordt hier bij doorkomst staande gehouden. Ook dit stuk zal worden ingericht als een eenrichting straat.

### Locatie 21: Bossestraat/Nederheide



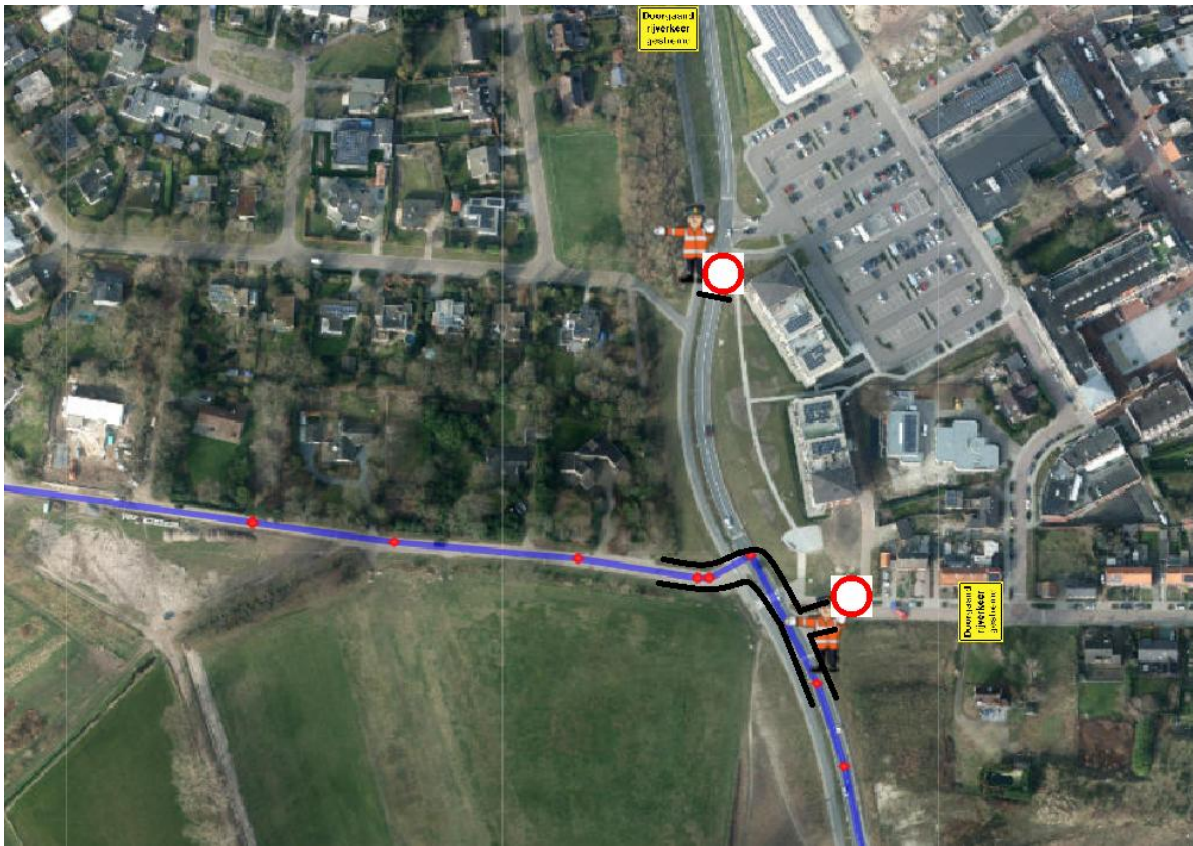
**Toelichting:** VKR op kruising Bossestraat/Nederheide zal geen verkeer de Bossestraat in laten en verkeer staande houden bij doorkomst. VKR bij Fortuinstraat zal verkeer richting Nieuweweg (Locatie 22) sturen en verkeer staande houden bij doorkomst. Ook hier wordt het ingericht als een eenrichting straat.

### Locatie 22: Nieuweweg/Dorpsstraat/Onderstal



**Toelichting:** VKR Nederheide/Nieuweweg zal verkeer niet tegen de route in sturen en verkeer vanuit de Nieuweweg staande houden bij doorkomst. VKR Dorpsstraat/Onderstal mag verkeer tegen sturen richting VKR Nederheide/Nieuweweg tot doorkomst 1<sup>e</sup> motor. Verder laat deze geen verkeer de onderstal in rijden i.v.m. laatste kilometer. Weg naar het marktje is de gehele dag afgesloten en dichtgezet met hekken. Deze weg vormt dus een uitzondering op de eenrichting doordat dit een kort stuk is en dient als ontsluiting van Woensdrecht.

### Locatie 23: Onderstal/Scheldeweg



**Toelichting:** Scheldeweg is de gehele dag afgesloten voor verkeer. VKR afrit parking AH/ALDI wordt voorzien van C1 bord en dranghekken, weg bereikbaar tot aan de parking, hierna afgesloten. Bij de rotonde Scheldeweg/Nieuweweg een doorgaand verkeer gestremd bord. Zwart gemarkeerde stroken worden afgezet met dranghekken met een opening t.h.v. VKR Onderstal/Scheldeweg vanwege afleiding volgwagens en eventueel verkeer uit de Onderstal. VKR wordt voorzien van C1 bord en doorgaand verkeer gestremd bord zoals op tekening. Bij de aankomst van beide wedstrijden zal er ook een VKR worden voorzien op de kruising Onderstal/Raadhuisstraat i.v.m. afleiding volgwagens. Gemeente haalt hier de paaltjes en hekken halverwege de onderstal wel.

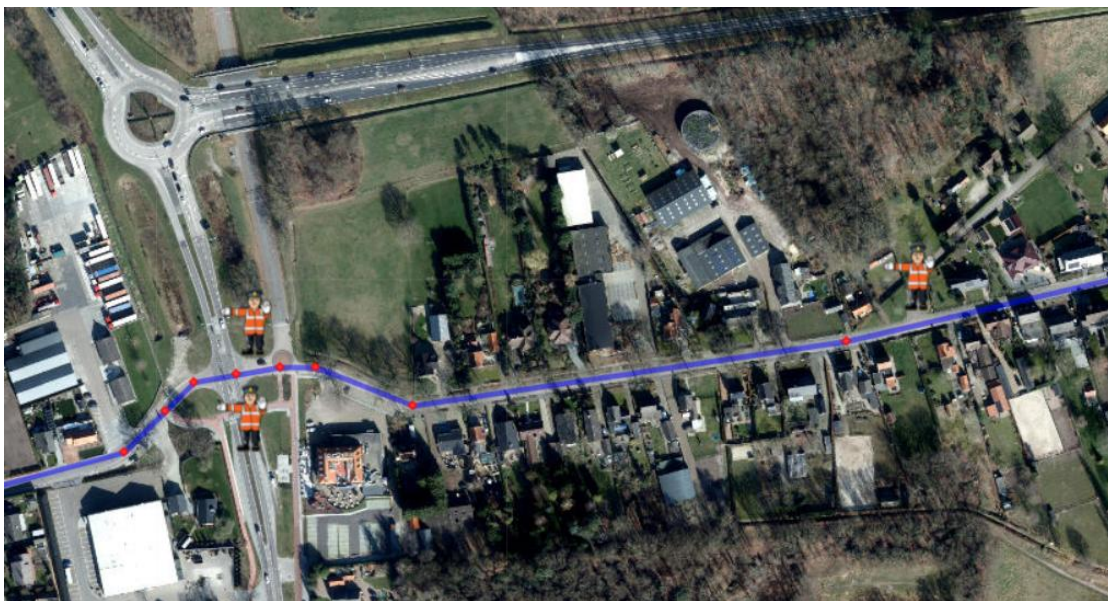
## Detail Neutrale start Elite/U23

De neutrale start van de Elite/U23 wedstrijd zal beginnen vanaf het terrein van Business Park Aviolanda, gezien zij samen met Fokker Services Group hoofdsponsor zijn van deze wedstrijd. De aanloop vanaf het terrein van Aviolanda richting het lokale parcours (hoek Nederheide/Bossestraat) ziet u hieronder.



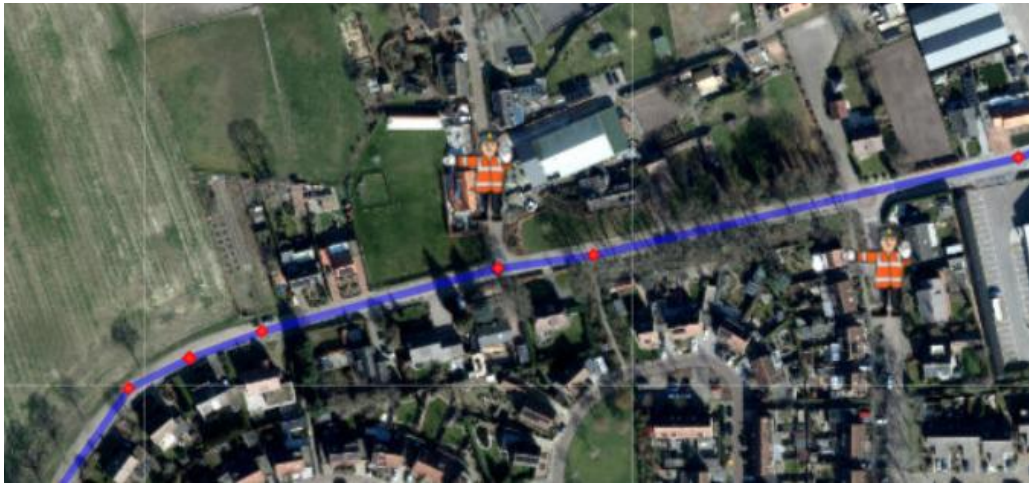
**Toelichting:** VKR's zullen tijdens neutrale start verkeer staande houden aan de Oude Stee en de stoplichten Bunkerbaan. Hier zal worden overgestoken richting Zandfort waar ook een VKR staat. **Let op:** Op de Bunkerbaan (N289) komen beroeps VKR, duur passage hier slechts 5-8min vanwege neutrale start en dus compacte samenstelling karavaan.

**Locatie:** Bunkerbaan/Scheldeweg/Doelstraat



**Toelichting:** VKR bij Nieuwe Stee zal deze straat bij neutrale doorkomst beveiligen. 2 VKR's aan de Scheldeweg/Antwerpsestraatweg zullen verkeer bij oversteken van de neutralisatie korte tijd stilzetten.

**Locatie: Doelstraat/Bloemenlaan/Valkestraat**



**Toelichting:** Zowel de VKR bij de Bloemenlaan als die aan de Valkestraat zullen bij de neutrale doorkomst verkeer tijdelijk tegenhouden. Na dit punt rijden de renners de lokale ronde op (bij locatie 21) en geldt het eerder beschreven plan.

***Parkeren:***

Parking voor ploegen zal allereerst voorzien worden op de volgende parkeerplaatsen:

- Parking gemeentehuis
- Parking Philomenahof
- Parking Van der Meulenplein
- Parking achter Pastorij en Action
- Uitwijk parking: XXXXXXXXXX Parking Meto