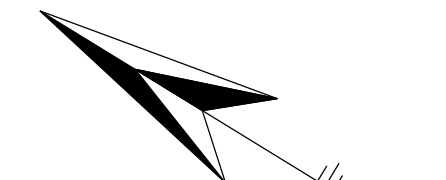


NIEUWE SITUATIE

Verharding
Deel 2 van 2
Schaal 1:200



Deel 1
Deel 2

Deel 1
Deel 2

Deel 1
Deel 2

Deel 1
Deel 2

Deel 1
Deel 2

Deel 1
Deel 2

Deel 1
Deel 2

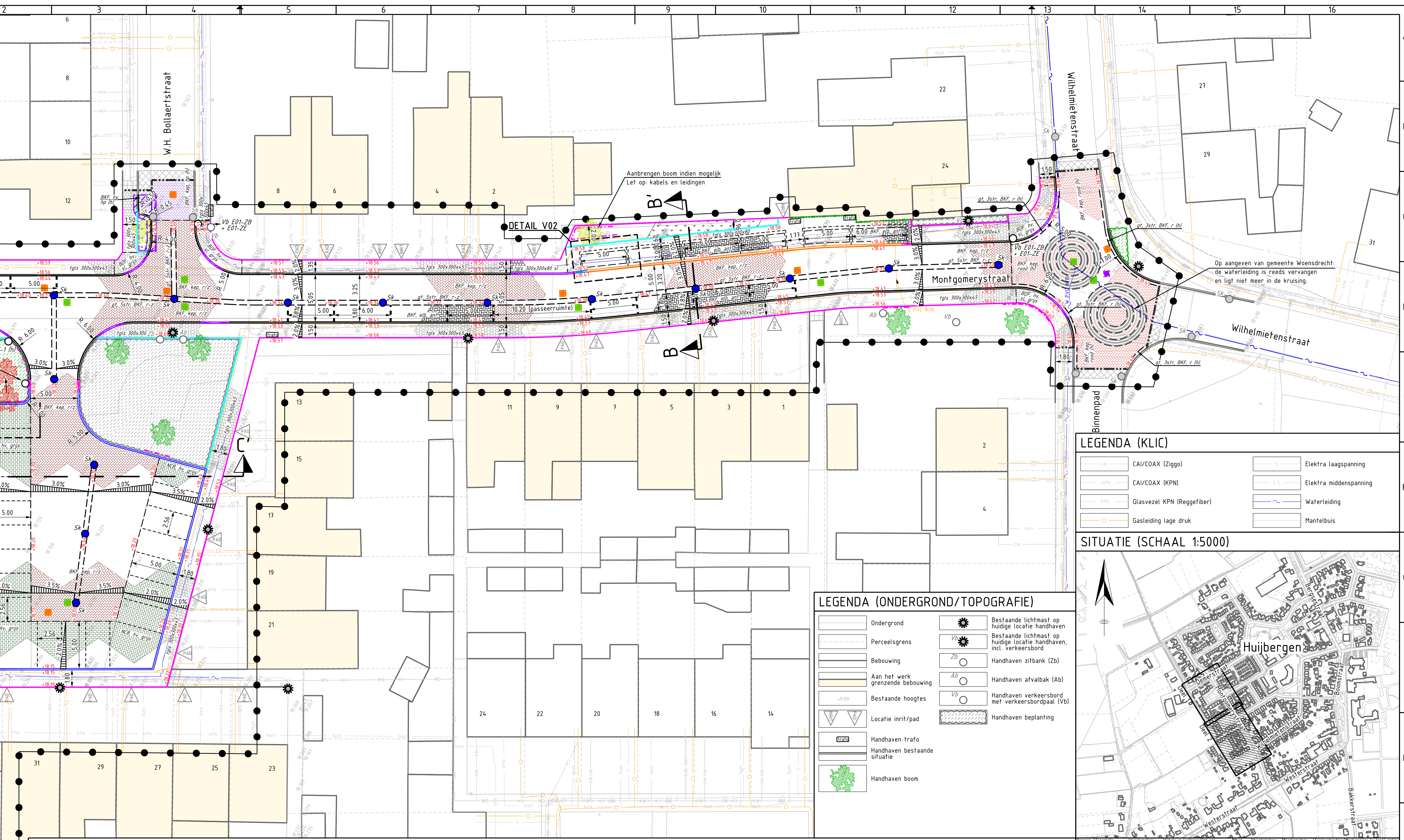
Deel 1
Deel 2

Deel 1
Deel 2

Deel 1
Deel 2

Deel 1
Deel 2

Deel 1
Deel 2



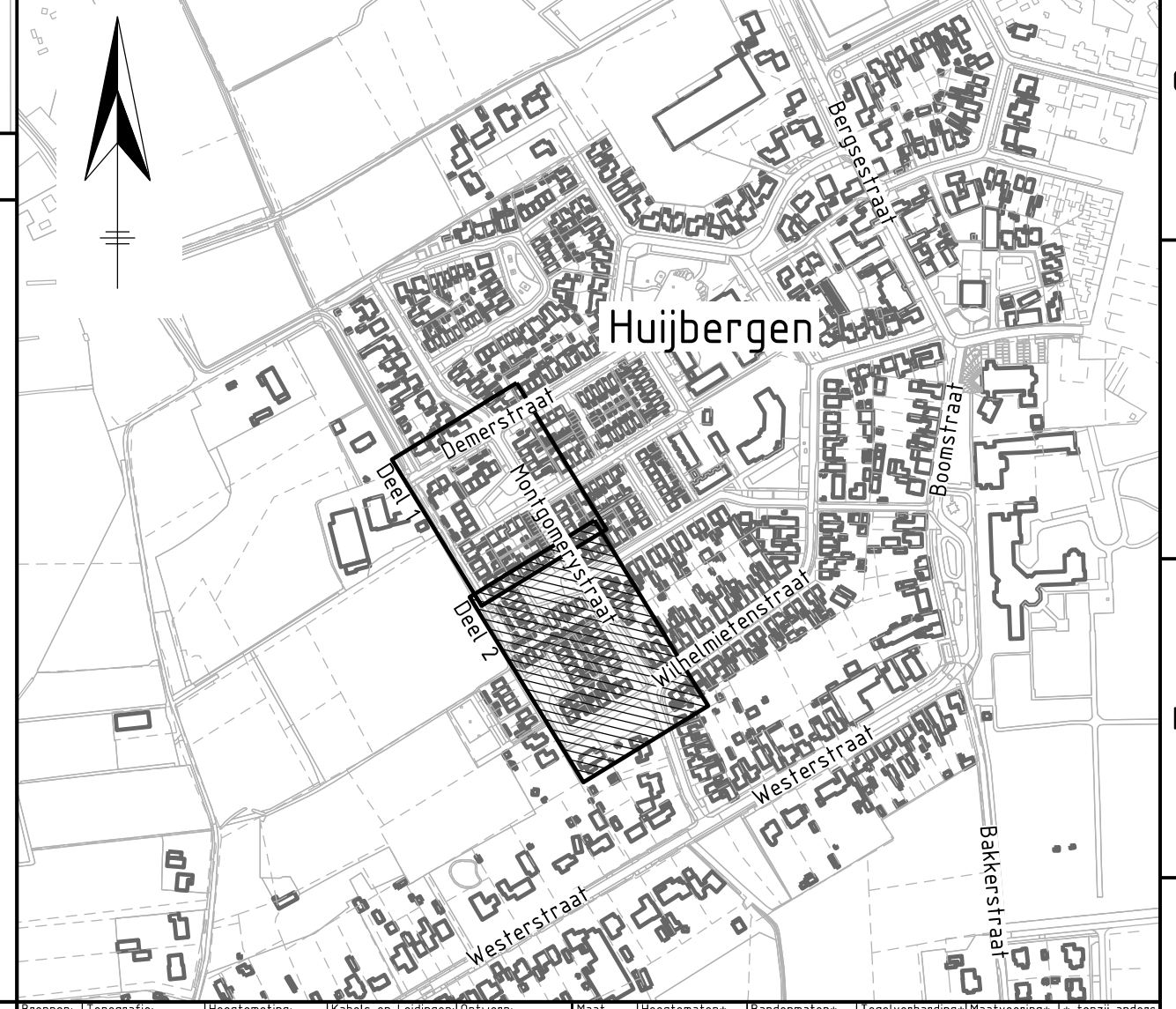
Aanbrengen boom indien mogelijk
Let op kabels en leidingen

Op aangeven van gemeente Woensdrecht:
de waterleiding is reeds vervangen
en ligt niet meer in de kruising.

LEGENDA (KLIC)

CAI/COAX (Ziggo)	Elektra laagspanning
CAI/COAX (KPN)	Elektra middenspanning
Glasvezel KPN (Reggefiber)	Waterleiding
Gasleiding lage druk	Mantelbuis

SITUATIE (SCHAAL 1:5000)



LEGENDA (ONDERGROND/TOPOGRAFIE)

Ondergrond	Bestaande lichtmast op huidige locatie handhaven
Perceelsgrens	Bestaande lichtmast op huidige locatie handhaven, incl. verkeersbord
Bebouwing	Handhaven zitbank (Zb)
Aan het werk grenzende bebouwing	Handhaven afvalbak (Ab)
+9.99	Handhaven verkeersbord met verkeersbordpaal (Vb)
Locatie inrit/pad	Handhaven beplanting
Handhaven trafo	
Handhaven bestaande situatie	
Handhaven boom	

LEGENDA (NIEUWE VERHARDING)

Werkgrens	Aanbrengen geleidebanden 50/200x250 mm.	Aanbrengen betontegels, 300x300x80 mm, halfsteensverband, kleur: grijs (tgl 300x300x80)	Aanbrengen grasbetontegels, 400x600x120 mm. (Gbtgl 400x600x120)	Vb	Aanbrengen verkeersbord met verkeersbordpaal (Vb)
Material-scheiding	Aanbrengen geleidebanden 70/200x200 mm.	Aanbrengen betontegels, 300x300x80 mm, halfsteensverband in stroomlagen, kleur: grijs (tgl 300x300x80 sl)	Aanbrengen NCB klinkers, halfsteensverband, kleur: grijs (NCB, hv, grj), conform detail V04	Vb (h)	Aanbrengen verkeersbord met verkeersbordpaal, vrijgekomen uit het werk (Vb (h))
Nieuwe hoogtes	Aanbrengen verloopband van geleideband 70/200x200 mm, naar trottoirband 130/150x250 mm.	Aanbrengen betonstraatstenen; keifmaat, keperverband, kleur: rood-zwart (gt, 3str, BKF, r-z)	Aanbrengen goot, 5 strekken betonstraatstenen, keifmaat, kleur: rood-zwart (gt, 3str, BKF, r-z), conform detail V05		Aanbrengen putrand met deksel, met opschrift "RW"
Afschotrichting	Aanbrengen verloopband van geleideband 70/200x200 mm, naar maaiveld	Aanbrengen betonstraatstenen; keifmaat, keperverband, kleur: rood, vrijgekomen uit het werk (BKF, kep, rood (h))	Aanbrengen goot, 3 strekken betonstraatstenen, keifmaat, kleur: rood-zwart (gt, 3str, BKF, r/z)		Aanbrengen putrand met deksel, met opschrift "VW"
Parkeervakindeling	Aanbrengen verloopband van geleideband 70/200x200 mm, naar trottoirband 130/150x250 mm.	Aanbrengen betonstraatstenen; keifmaat, halfsteensverband, kleur: heidepaars, vrijgekomen uit het werk (BKF, hv, hp)	Aanbrengen goot, 3 strekken betonstraatstenen, keifmaat, kleur: rood, vrijgekomen uit het werk (gt, 3str, BKF, r, (h))	SK	Op hoogte brengen bestaande putafdekking
Opbrekergrens	Aanbrengen verloopband van geleideband 50/200x250 mm, naar trottoirband 130/150x250 mm.	Aanbrengen betonstraatstenen; keifmaat, keperverband, kleur: heidepaars, vrijgekomen uit het werk (BKF, kep, hp (h))	Aanbrengen markering van betonstraatstenen, keifmaat, kleur: wit, t.b.v. parkeervakindeling, 0,21-0,21 m.		Aanbrengen straatkolk, t.b.v. verplaatsen (Sk)
Aanbrengen opsluitbanden 60x200 mm.	Aanbrengen verloopband van trottoirband 130/150x250 mm, naar opsluitband 150x250 mm.	Aanbrengen betonstraatstenen; keifmaat, elleboogverband, kleur: antraciet (BKF, elb, ant)	Herstraten, betonstraatstenen		Aanbrengen straatkolk (Sk)
Aanbrengen opsluitbanden 100x200 mm.	Aanbrengen verloopband van trottoirband 130/150x250 mm, naar opsluitband 150x250 mm.	Aanbrengen betonstraatstenen; keifmaat, stroomlagen in halfsteensverband, kleur: grijs (BDF, hv, sl, grj)	Herstraten, betonstraatstenen		Aanbrengen haag
Aanbrengen opsluitbanden 150x250 mm.	Aanbrengen inritbanden 150x170 mm. (links, midden en rechts)	Aanbrengen betontegels, 300x300x45 mm, halfsteensverband, kleur: grijs (tgl 300x300x45)	Aanbrengen akoestische strip tussen bestrating en woningen		Aanbrengen wortelscherm
Aanbrengen opsluitbanden 130/150x250 mm.	Aanbrengen bocht/trottoirbanden 130/150x250 mm, verlagen d.m.v. zagen (links, midden en rechts)		Nieuw lichtmast plaatsen op nieuwe locatie, door derden		Aanbrengen boom
Aanbrengen trottoirbanden 130/150x250 mm.			Bestaande lichtmast plaatsen op nieuwe locatie, door derden		Verplanten boom

Opdrachtgever: woensdrecht		Opdrachtnemer: Zeeland Engineering Consultants Civieltechnisch adviesbureau	
Project: Herontwikkeling Montgomerystraat te Huijbergen			
Onderdeel: Nieuwe situatie verharding Deel 2 van 2			
Ver. Datum	Omschrijving	Getek.	Gecontr.
04-10-2024	Eerste uitgave concept bestektekeningen	S. Hollemans	J.J. van Belzen
17-10-2024	Tweede uitgave concept bestektekeningen	S. Hollemans	J.J. van Belzen
25-10-2024	Eerste uitgave definitieve bestektekeningen	S. Hollemans	J.J. van Belzen
Projectnummer: 2024-004		Tekeningnummer: B-2024-004_502	Besteknummer: B-2024-004
Referentienummer: 2024-004		Formaat: A1	
		Schaal: 1:200	
		Datum: 25-10-2024	
		Bladen: 6 van 8	
		Versie: B	

Bestandsnaam: DEFINITIEF_B-2024-004_C.dgn