

INRICHTING OPENBARE RUIMTE IKC WOENSDRECHT

DOEL VAN DE AVOND: INFORMEREN OVER HET INRICHTINGSPLAN

- > De vorige keer...
- > Het inrichtingsplan



PROCES VOORAF:

- > Meedenkavond basisschool Hoogerheide 24 maart 2022: **twee concepten**
- > Dorpsavond 22 mei 2024: **schetsontwerp besproken**
- > Enkele gesprekken met voetbalvereniging en school: **onderhoud en beheer van het groen**
- > Definitief ontwerp: **plangrens, oversteken i.c.m. entrees school, beplanting en behoud speeltoestellen**
- > Technische uitwerking: **uitvoering**



ONTWERPUITGANGSPUNTEN: ALLE ONTWERPUITGANGSPUNTEN OP EEN RIJ

GROEN & LANDSCHAP

- > Inspelen op de aanwezige hoogteverschillen en zichten
- > Bestaande groenelementen zoveel mogelijk behouden (bloemenstroken, bomen etc.)
- > Vergroten van de biodiversiteit en bijdrage leveren aan westbrabantse bijenlandschap
- > Behoud van de openheid van het gebied
- > Voldoende ruimte voor inheemse (volwassen) flora en fauna
- > Extensief onderhoud van groenbeheer

RANDEN

- > Goede overgang naar de voetbalvelden
- > Zachte overgang tussen de openbare ruimte en het IKC
- > Aandacht voor randen plangebied: schapeweide en omliggende woningen

ROUTES

- > Entree's van het IKC zijn leidend voor nieuwe wandelpaden
- > Veilige oversteeplaatsen, wandel- en fietsroutes van en naar het IKC
- > De barrièrewerking van de weg opheffen/verzachten
- > Behoud van karakteristieke informele struinpaden
- > Heuvel van meerdere zijden toegankelijk maken

SPELEN EN ONTMOETEN

- > Bovenwijks ontmoetingsplek voor jong en oud
- > Interactieve speelaanleidingen met educatieve doeleinden i.c.m. de school
- > Bestaande speelvoorzieningen inpassen
- > Ruimte voor verschillende doelgroepen
- > Voldoende schaduwplekken

VEILIGHEID

- > Openheid behouden (overzichtelijke speelplekken, geen verstoppelken)
- > Goede en overzichtelijke overstee Fortuinstraat
- > Heuvel van meerdere zijden toegankelijk maken



ONTWERP OPENBARE RUIMTE IKC WOENSDRECHT:

Eén doorlopende route van en naar het IKC die verschillende ontmoetings- en speelplekken met elkaar verbindt.

- > Inzetten op het vergroten van de biodiversiteit voor het hele gebied, en met nadruk op de randen
- > Maken van een speel- en ontmoetingsroute van en naar het IKC
- > Opvallende en veilige oversteekbare Fortuinstraat
- > Organische overgang van openbaar terrein en het schoolplein

	Halfverharde paden
	Basketbalcourtje
	Trapveldje
	Speelplaatsen
	Hondenspeelterrein
	Hondenuitlaatstrook
	Informatieborden bijenlint
	Oversteekplateaus K&R met zebrapad
	Voedselbosstrook
	Uitkijkpunt
	Bijenlint
	Takkenril langs bijenlint
	Gemaaid Bloemendoolhof



ROUTE: DOORLOPENDE WANDEL- & SPEELROUTE

- > Verbindt verschillende plekken en omgeving aan elkaar: school, moestuin, uitkijkheuvel, omliggende straten, nieuwe speelplekken en hondenspeelrein
- > Halfverharde paden 1,5 m breed van Gralux Dolemiet (beige, licht gele tint) opgesloten met betonnenopsluitband 10x20 aan weerszijde 0,65 m strook versterkte berm
- > Gemaaide graspaden in bloemenveld-doolhof. Ieder jaar anders.
- > Houtsnippers als ondergrond van de speelplekken
- > Bankjes (Parkbank Louis van Exclusief buitenleven) plaatsen langs de paden en in één van de speelplekken



ROUTE: ONTMOETINGS- EN SPEELPLEKKEN LANGS DE ROUTE



Speelplaats met klimrek en vier Parkbanken Louis



Bestaande picknicktafel wordt terug geplaatst

Bomen toevoegen voor schaduwrijke speel- en zitplekken



Educatief informatiebord



Uitkijkpunt met kruiden/ bloemen doolhof



Basketbalcourtje (4 x 4m) waarop bestaande de basketpaal komt te staan



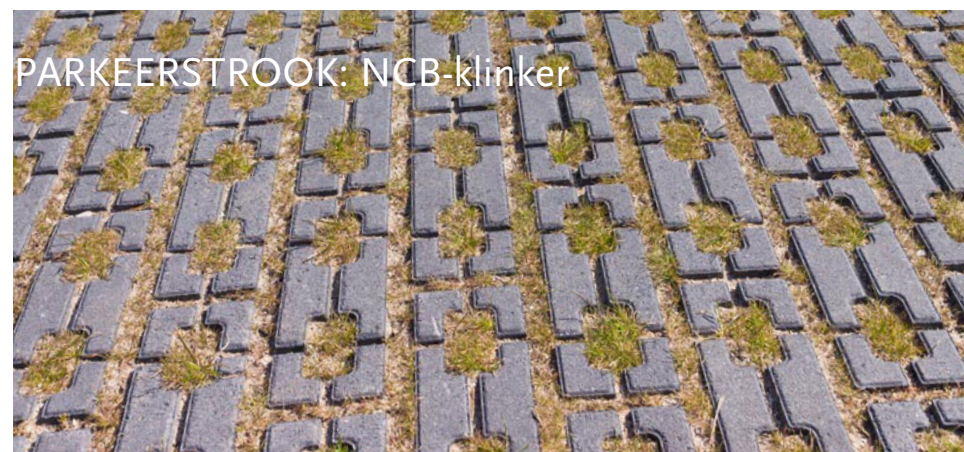
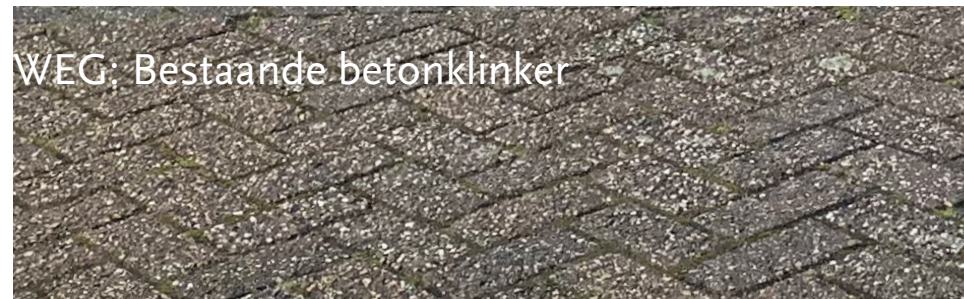
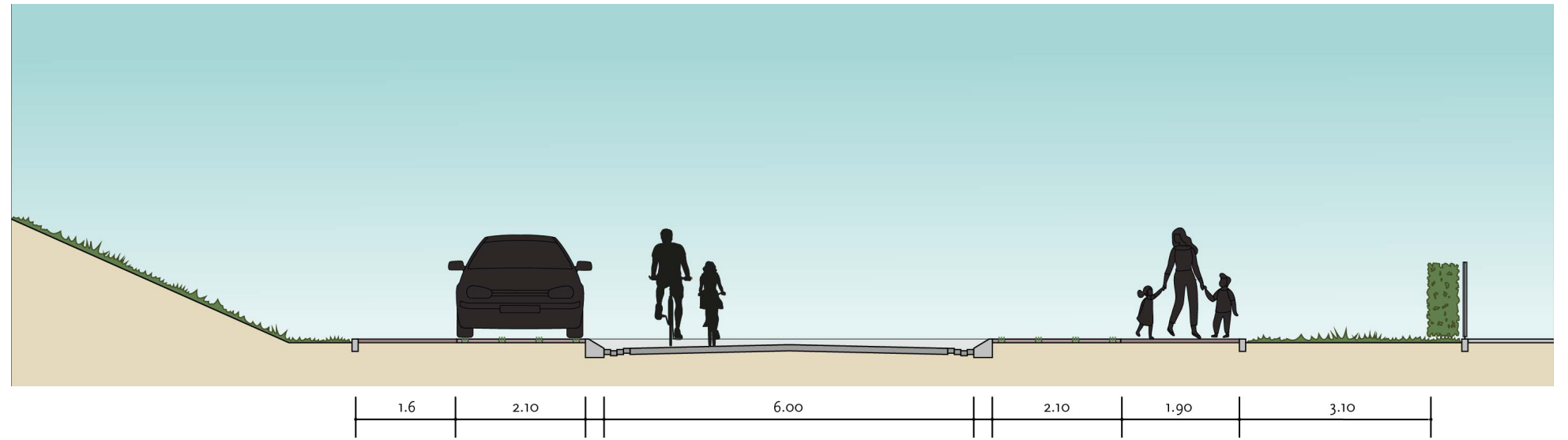
Trapveld met doelpalen

Schoolplein

Hondenspeelterrein

KISS & RIDE:

- > Route loopt door over de weg (zebrapaden)
- > Zebrapaden worden herkenbaar gemaakt door schoolattentiefiguren
- > Bestaande lichtmasten en betonklinker worden hergebruikt



GROEN: INPAKKEN VAN DE RANDEN, DRAAGT BIJ AAN BIODIVERSITEIT



Bijenlint met heersters
Vlinderstruiken hergebruiken
Cruydhoeck-bijenmengels N2



Bijenlint met takkenril en heesters
(vlinderstruiken hergebruiken)
Cruydhoeck-bijenmengels N2

Aanplanten van vijf bomen
(Zomereik, Winterlinde, Tamme
Kastanje en Noorse Esdoorn)



Voedselbos-strook



Gemengde lage haag en
twee Noorse Esdoorns voor
schaduwwerking



Bloemenveld-doolhof met Dijken
basis kruiden-mengsel (DBK) van
Cruydhoeck

Openheid behouden
richting de schapenweide

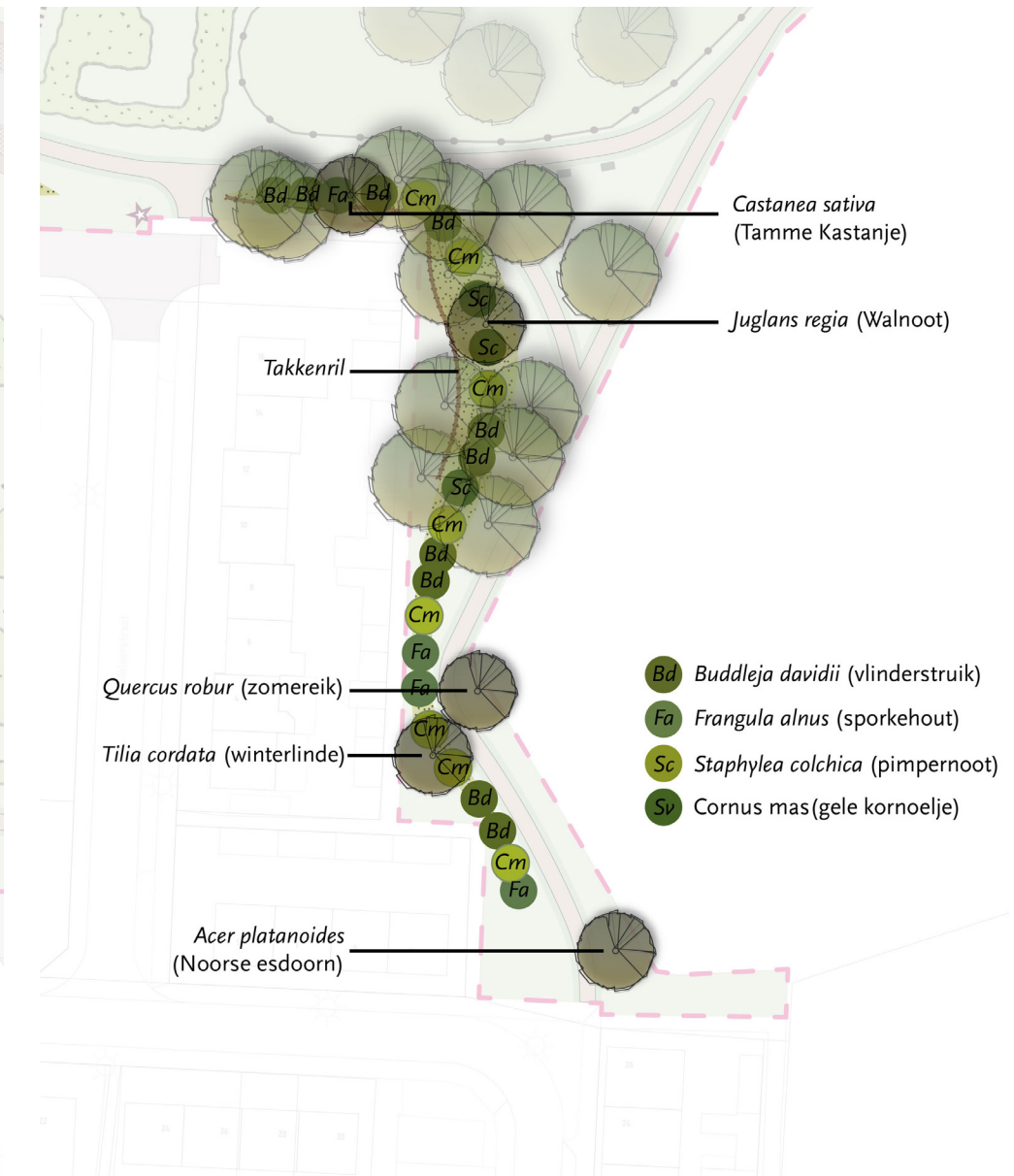
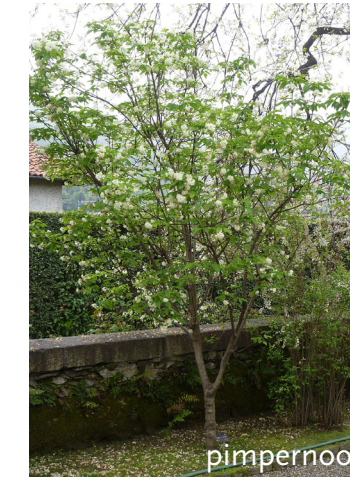


GROEN: SPEEL- EN ONTMOETINGSPLEKKEN INPAKKEN



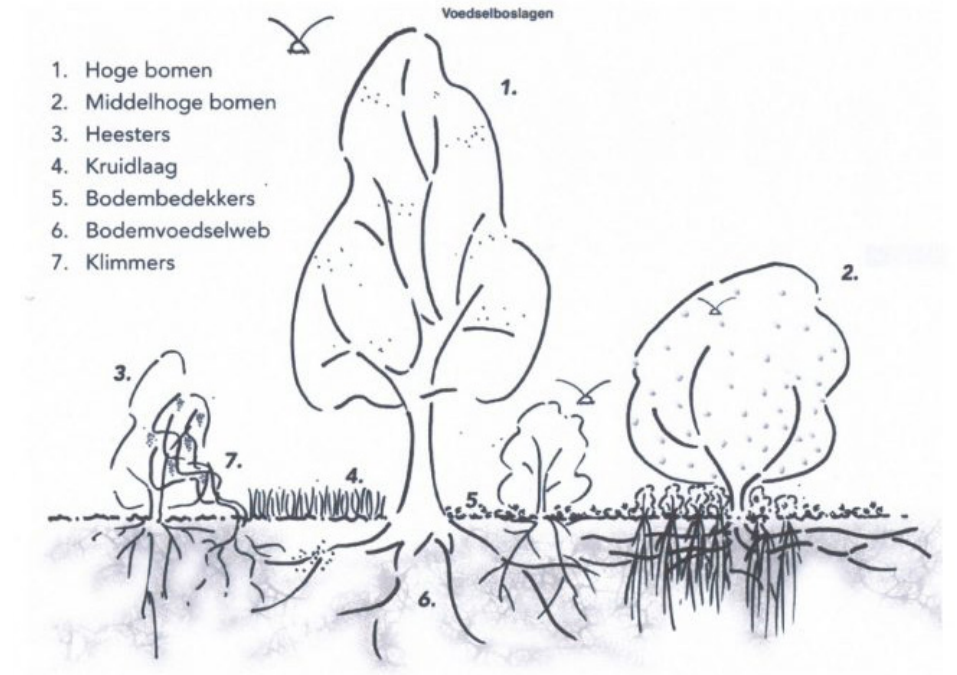
GROEN: UITWERKING NIEUWE BOMEN EN BIJENLINT MET HEESTERS

- > Bestaande *Buddleja davidii* (vlinderstruik) worden hergeplant
- > Bestaande heesters mixen met enkele nieuwe soorten: *Cornus mas* (gele kornoelje), *Frangula alnus* (sporkehout) en *Staphylea colchica* (pimpernoot)
- > Verhouding: 50% vlinderstruik, 20% kornoelje, 15% sprokehout en 15% pimpernoot
- > Een Zomereik, een Winterlinde, een Walnoot, een Tamme Kastanje en een Noorse Esdoorn worden geplant bij de zuidelijke entree. Twee Noorse Esdoorns komen tussen de twee speelplekken te staan.
- > Takkenril: in twee rijen komen houten paaltjes op 1 m van elkaar te staan. Tussen de twee rijen is er 0,5 m aan ruimte om takken op elkaar te stapelen

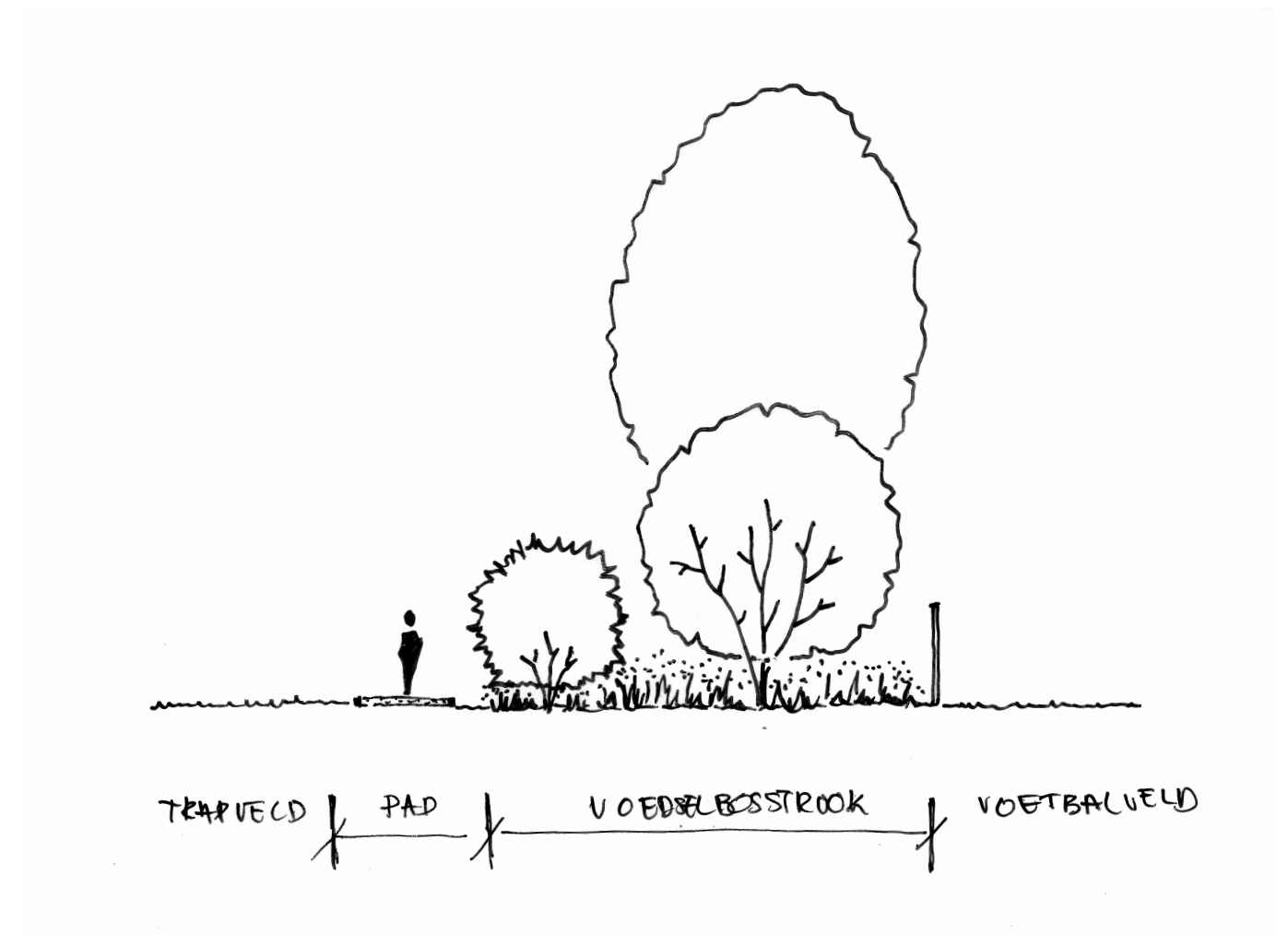


GROEN: VOEDSELBOSSTROOK

- > MOET NOG ONDERZOCHT WORDEN OP HAALBAARHEID!
- > Beplantingsplan met verschillende lagen: kruin-, struik-, kruip- en klimlaag
- > Gemeente doet het beheer. De beplanting moet onderhoudsarm zijn
- > Hekwerk (4 m hoog) langs terrein van de voetbalvereniging



Voedselbosstrook:





Appel



Mispel



Zwarte of Japanse walnoot



Gele Kornoelje



Rimpelroos



Kweepeer



Tamme kastanje



Meidoorn



Driebladerige Citroen



Olijfwilg



Vlier



Hazelaar

