

Verkeersplan “De Fokker Slag om Woensdrecht”



Datum: Zondag 30 April 2023

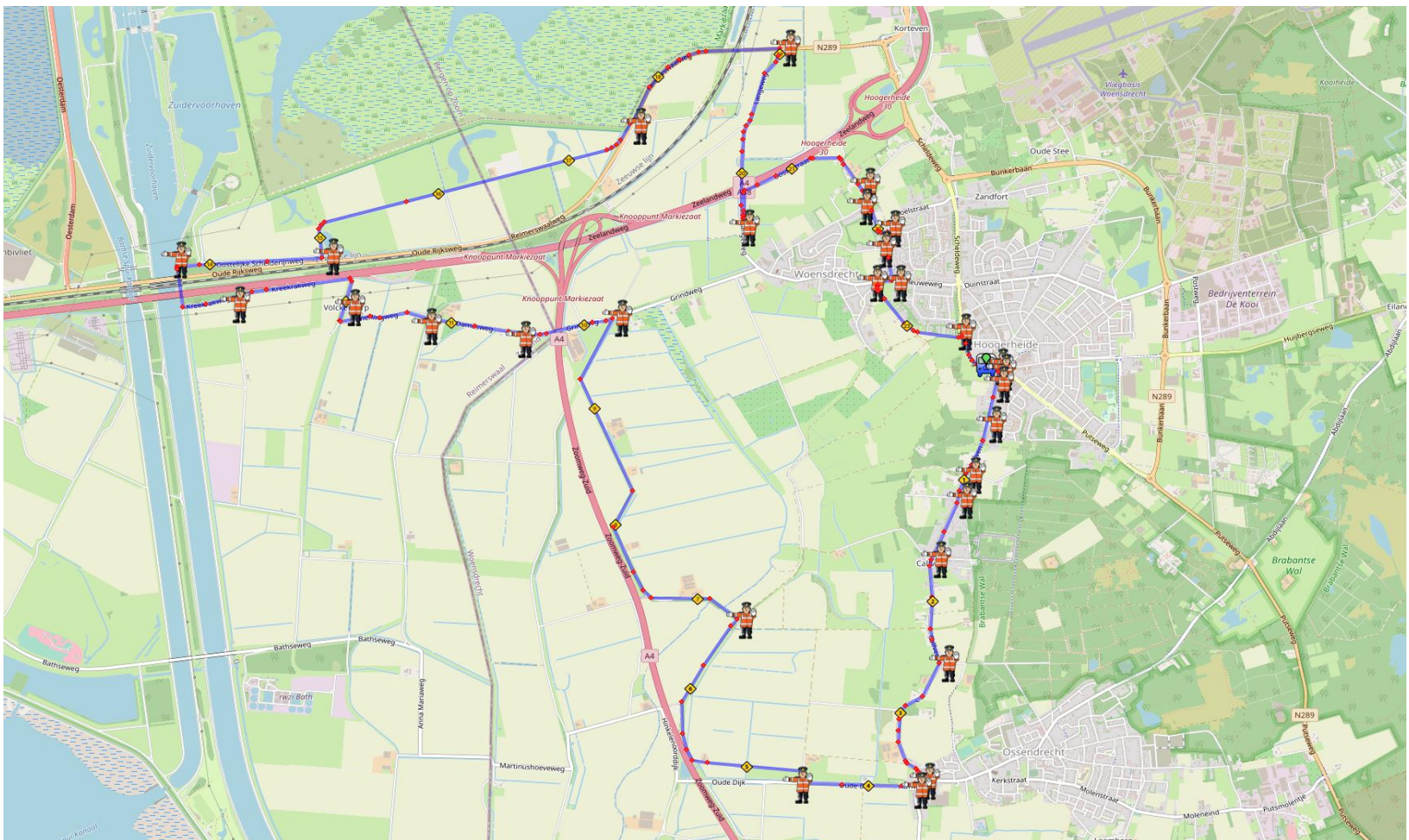
Locatie: Gemeente Woensdrecht/Polder Reimerswaal

Tijd: 10:00 t/m 13:00 – 14:00 t/m 18:00

Inhoudsopgave

Verkeersplan “De Fokker Slag om Woensdrecht”	1
Inhoudsopgave.....	2
Locaties VKR’s	3
Routeboek en tijdschema 1 ^e wedstrijd	4
Routeboek en tijdschema 2 ^e wedstrijd	9
Detail verkeersplan	16
Locatie 1: Scheldeweg/Ossendrechtseweg + Aalbersestraat	16
Locatie 2: Ossendrechtseweg/Msg. Poelsstraat	16
Locatie 3: Calfven/Heistraat.....	17
Locatie 4: Calfven/Trambaan	17
Locatie 5: Calfven/Bergstraat	18
Locatie 6: Calfven/Vierwindenlaan	18
Locatie 7: Calfven/Heereweg.....	19
Locatie 8: Aanwas/Burg. Voetenstraat	19
Locatie 9: Oude Dijk/Naar Het Leen	20
Locatie 10: Oude Dijk/ Oude Hinkelenoorddijk	20
Locatie 11: Oude Hinkelenoorddijk/Grindweg	21
Locatie 12: Grindweg/Van der Duijnspolderweg/Damesweg	21
Locatie 13: Sophiaweg/Damesweg	22
Locatie 14: Volckerweg/Vierlingweg	22
Locatie 15: Kreekrakweg/Oostelijke Schelderijnweg.....	23
Locatie 16: Oude Rijksweg/ 1 ^e Hogerwaarddwarsweg	23
Locatie 17: Hogerwaardpolder/Reimerswaalweg (N289)	24
Locatie 18: Reimerswaalweg (N289)/Langeweg.....	24
Locatie 19: Langeweg/Bossestraat	25
Locatie 20: Bossestraat/Steenstraat/Rijzendeweg.....	25
Locatie 21: Bossestraat/Nederheide	26
Locatie 22: Nieuweweg/Dorpsstraat/Onderstal.....	26
Locatie 23: Onderstal/Scheldeweg	27
Detail Neutrale starts.....	28

Locaties VKR's



- Een totaal aantal van 30 VKR's staan op het plan van de lokale ronde voorzien, binnen de bebouwde kom zal er bij elke zijstraat een VKR staan. Dit aangevuld met sector hoofden en CP.
- Enkel de Scheldeweg (finishstraat) zal de gehele dag afgesloten zijn voor verkeer direct na parking AH/ALDI tot aan de rotonde bij de kerk.
- Alle directe aanwonenden van het parcours, als ook de bewoners binnen het parcours die mogelijk hinder kunnen ervaren, zullen mits een bewonersbrief op de hoogte gesteld worden van de wedstrijd en geldende maatregelen op die dag. Hiernaast zal er ook via lokale media en de kanalen van de Gemeente Woensdrecht communicatie zijn over de maatregelen op deze dag.
- **Rijksweg:** Het gedeelte Reimerswaalweg tussen hm paal 21.1 en hm paal 22.4 zal bij elke doorkomst tijdelijk afgesloten zijn voor een tijd van ten minste 5min en maximaal 12min hier zijn 2 beroeps VKR's voorzien. Daarnaast zal er voor autoverkeer, wat op de Reimerswaalweg het parcours nadert, een info bord worden geplaatst circa 300m voor men bij het parcours aan komt.
- Naast de vaste VKR's zullen er motoren voor de wedstrijd uit rijden met mobiele VKR's om de wedstrijd extra te beveiligen en waar nodig te assisteren bij de vaste VKR's. Verder bevat de karavaan voor de renners een voorrijwagen met geluidinstallatie en diverse andere wagens.
- Renners zullen bij een achterstand van meer dan 5min uit koers worden gehaald om de karavaan niet langer dan 12min te laten worden.
- De organisatie zal de 40 verboden te parkeren borden plaatsen.

Routeboek en tijdschema 1^e wedstrijd

Distance- and timetable DE FOKKER SLAG OM WOENS DRECHT, SUNDAY 30 APRIL 2023, start 10:00		Average speed = 43,00 km/h		
		Gereden km's	Te rijden km's	Tijdschema:
Nr.	Stad/City straat/street	Driven km's	Km's to drive	Timetable:
Woensdrecht gemeentehuis/Cityhall (Gem. Woensdrecht)		Neutralised start (2,8km)		
	Start Huijbergseweg 3			
	RA/RT Huijbergseweg			
	LA/LT Putseweg			
	RA/RT Putseweg			
	LA/LT Ossendrechtseweg (Versmallingen/Obstacles)!!			
	CALFVEN			
	RD/STRAIGHT ON Calfven (Versmallingen/Obstacles)!!			
1	OFFICIELE START NA BUITENRIJDEN CALFVEN / OFFICIAL START AFTER EXIT CALFVEN	0,00	116,35	10:05
2	OSSENDRECHT	0,75	115,60	10:06
3	RD/STRAIGHT ON Aanwas	0,75	115,60	10:06
4	RA/RT Oude Dijk	0,98	115,37	10:06
5	RA/RT Naar het Leen	1,86	114,49	10:07
6	LA/LT Schenkeldijk	1,94	114,41	10:07
7	LA/LT Oud Hinkelenoordijk	4,02	112,33	10:11
8	LA/LT Grindweg	7,14	109,21	10:15
9	RD/STRAIGHT ON Damesweg	7,57	108,78	10:16
10	RD/STRAIGHT ON Vierlingweg	8,54	107,81	10:17
11	LA/LT Kreekrakweg	9,55	106,80	10:18
12	RA/RT Oostelijke Schelderijnweg	10,82	105,53	10:20
13	RA/RT Oostelijke Schelderijnweg	11,13	105,22	10:21
14	LA/LT 1e Hogerwaard dwarsweg	12,21	104,14	10:22
15	RA/RT Hogerwaardweg	12,49	103,86	10:22
16	Start Kasseienstrook / Start Cobblesection (1800m)	12,70	103,65	10:22
17	1^e Kassei sprint / 1st Cobble sprint	14,50	101,85	10:25
18	LA/LT Reimerswaalweg	14,97	101,38	10:26
19	RA/RT Langeweg	16,33	100,02	10:28
20	LA/LT Langeweg	17,73	98,62	10:30

21	RA/RT Bossestraat	17,98	98,37	10:30
22	RA/RT Bossestraat	18,76	97,59	10:31
23	Start Kasseienstrook / Start Cobblesection (200m)	18,80	97,55	10:31
24	2^e Kassei sprint / 2nd Cobble sprint	19,00	97,35	10:31
25	WOENS DreCHT	19,10	97,25	10:32
26	RD/STRAIGHT ON Bossestraat	19,17	97,18	10:32
27	RA/RT Nederheide	19,47	96,88	10:32
28	RA/RT Dorpsstraat	19,86	96,49	10:33
29	LA/LT Onderstal	19,96	96,39	10:33
30	HOOGERHEIDE	20,50	95,85	10:33
31	RA/RT Scheldeweg	20,81	95,54	10:34
32	<i>1^e passage finish / 1st crossing of finish</i>	21,15	95,20	10:34
33	RA/RT Ossendrechtseweg (Versmallingen/Obstacles)!!	21,24	95,11	10:34
34	CALFVEN	22,20	94,15	10:36
35	RD/STRAIGHT ON Calfven (Versmallingen/Obstacles)!!	22,20	94,15	10:36
36	OSSENDRECHT	24,50	91,85	10:39
37	RD/STRAIGHT ON Aanwas	24,50	91,85	10:39
38	RA/RT Oude Dijk	24,77	91,58	10:39
39	RA/RT Naar het Leen	25,64	90,71	10:40
40	LA/LT Schenkeldijk	25,73	90,62	10:41
41	LA/LT Oud Hinkelenoordijk	27,80	88,55	10:44
42	LA/LT Grindweg	30,93	85,42	10:48
43	RD/STRAIGHT ON Damesweg	31,37	84,98	10:48
44	RD/STRAIGHT ON Vierlingweg	32,34	84,01	10:50
45	LA/LT Kreekrakweg	33,35	83,00	10:51
46	RA/RT Oostelijke Schelderijnweg	34,62	81,73	10:53
47	RA/RT Oostelijke Schelderijnweg	34,93	81,42	10:53
48	LA/LT 1e Hogerwaard dwarsweg	36,01	80,34	10:54
49	RA/RT Hogerwaardweg	36,29	80,06	10:55
50	Start Kasseienstrook / Start Cobblesection (1800m)	36,80	79,55	10:55
51	3e Kassei sprint / 3rd Cobble sprint	38,60	77,75	10:58
52	LA/LT Reimerswaalweg	38,77	77,58	10:59
53	RA/RT Langeweg	40,13	76,22	11:01
54	LA/LT Langeweg	41,53	74,82	11:02
55	RA/RT Bossestraat	41,78	74,57	11:03
56	RA/RT Bossestraat	42,56	73,79	11:04
57	Start Kasseienstrook / Start Cobblesection (200m)	42,60	73,75	11:04
58	4e Kassei sprint / 4th Cobble sprint	42,80	73,55	11:04

59	WOENS DreCHT	42,90	73,45	11:04
60	RD/STRAIGHT ON Bossestraat	42,97	73,38	11:04
61	RA/RT Nederheide	43,27	73,08	11:05
62	RA/RT Dorpsstraat	43,66	72,69	11:05
63	LA/LT Onderstal	43,76	72,59	11:06
64	HOOGERHEIDE	44,30	72,05	11:06
65	RA/RT Scheldeweg	44,61	71,74	11:07
66	<i>2e passage finish / 2nd crossing of finish</i>	44,95	71,40	11:07
67	RA/RT Ossendrechtseweg (Versmallingen/Obstacles)!!	45,04	71,31	11:07
68	CALFVEN	46,00	70,35	11:09
69	RD/STRAIGHT ON Calfven (Versmallingen/Obstacles)!!	46,00	70,35	11:09
70	OSSENDRECHT	48,30	68,05	11:12
71	RD/STRAIGHT ON Aanwas	48,30	68,05	11:12
72	RA/RT Oude Dijk	48,57	67,78	11:12
73	RA/RT Naar het Leen	49,44	66,91	11:14
74	LA/LT Schenkeldijk	49,53	66,82	11:14
75	LA/LT Oud Hinkelenoordijk	51,60	64,75	11:17
76	LA/LT Grindweg	54,73	61,62	11:21
77	RD/STRAIGHT ON Damesweg	55,17	61,18	11:22
78	RD/STRAIGHT ON Vierlingweg	56,14	60,21	11:23
79	LA/LT Kreekrakweg	57,15	59,20	11:25
80	RA/RT Oostelijke Schelderijnweg	58,42	57,93	11:26
81	RA/RT Oostelijke Schelderijnweg	58,73	57,62	11:27
82	LA/LT 1e Hogerwaard dwarsweg	59,81	56,54	11:28
83	RA/RT Hogerwaardweg	60,09	56,26	11:29
84	Start Kasseienstrook / Start Cobblesection (1800m)	60,60	55,75	11:29
85	5e Kassei sprint / 5th Cobble sprint	62,40	53,95	11:32
86	LA/LT Reimerswaalweg	62,57	53,78	11:32
87	RA/RT Langeweg	63,93	52,42	11:34
88	LA/LT Langeweg	65,33	51,02	11:36
89	RA/RT Bossestraat	65,58	50,77	11:36
90	RA/RT Bossestraat	66,36	49,99	11:37
91	Start Kasseienstrook / Start Cobblesection (200m)	66,40	49,95	11:37
92	6e Kassei sprint / 6th Cobble sprint	66,60	49,75	11:38
93	WOENS DreCHT	66,70	49,65	11:38
94	RD/STRAIGHT ON Bossestraat	66,77	49,58	11:38
95	RA/RT Nederheide	67,07	49,28	11:38
96	RA/RT Dorpsstraat	67,46	48,89	11:39

97	LA/LT Onderstal	67,56	48,79	11:39
98	HOOGERHEIDE	68,10	48,25	11:40
99	RA/RT Scheldeweg	68,41	47,94	11:40
100	<i>3e passage finish / 3rd crossing of finish</i>	68,75	47,60	11:41
101	RA/RT Ossendrechtseweg (Versmallingen/Obstacles)!!	68,84	47,51	11:41
102	CALFVEN	69,80	46,55	11:42
103	RD/STRAIGHT ON Calfven (Versmallingen/Obstacles)!!	69,80	46,55	11:42
104	OSSENDRECHT	72,10	44,25	11:45
105	RD/STRAIGHT ON Aanwas	72,10	44,25	11:45
106	RA/RT Oude Dijk	72,37	43,98	11:46
107	RA/RT Naar het Leen	73,24	43,11	11:47
108	LA/LT Schenkeldijk	73,33	43,02	11:47
109	LA/LT Oud Hinkelenoordijk	75,40	40,95	11:50
110	LA/LT Grindweg	78,53	37,82	11:54
111	RD/STRAIGHT ON Damesweg	78,97	37,38	11:55
112	RD/STRAIGHT ON Vierlingweg	79,94	36,41	11:56
113	LA/LT Kreekrakweg	80,95	35,40	11:58
114	RA/RT Oostelijke Schelderijnweg	82,22	34,13	11:59
115	RA/RT Oostelijke Schelderijnweg	82,53	33,82	12:00
116	LA/LT 1e Hogerwaard dwarsweg	83,61	32,74	12:01
117	RA/RT Hogerwaardweg	83,89	32,46	12:02
118	Start Kasseienstrook / Start Cobblesection (1800m)	84,40	31,95	12:02
119	7e Kassei sprint / 7th Cobble sprint	86,20	30,15	12:05
120	LA/LT Reimerswaalweg	86,37	29,98	12:05
121	RA/RT Langeweg	87,73	28,62	12:07
122	LA/LT Langeweg	89,13	27,22	12:09
123	RA/RT Bossestraat	89,38	26,97	12:09
124	RA/RT Bossestraat	90,16	26,19	12:10
125	Start Kasseienstrook / Start Cobblesection (200m)	90,20	26,15	12:10
126	8e Kassei sprint / 8th Cobble sprint	90,40	25,95	12:11
127	WOENSDRECHT	90,50	25,85	12:11
128	RD/STRAIGHT ON Bossestraat	90,57	25,78	12:11
129	RA/RT Nederheide	90,87	25,48	12:11
130	RA/RT Dorpsstraat	91,26	25,09	12:12
131	LA/LT Onderstal	91,36	24,99	12:12
132	HOOGERHEIDE	91,90	24,45	12:13
133	RA/RT Scheldeweg	92,21	24,14	12:13
134	<i>4e passage finish / 4th crossing of finish</i>	92,55	23,80	12:14

135	RA/RT Ossendrechtseweg (Versmallingen/Obstacles)!!	92,64	23,71	12:14
136	CALFVEN	93,60	22,75	12:15
137	RD/STRAIGHT ON Calfven (Versmallingen/Obstacles)!!	93,60	22,75	12:15
138	OSSENDRECHT	95,90	20,45	12:19
139	RD/STRAIGHT ON Aanwas	95,90	20,45	12:19
140	RA/RT Oude Dijk	96,17	20,18	12:19
141	RA/RT Naar het Leen	97,04	19,31	12:20
142	LA/LT Schenkeldijk	97,13	19,22	12:20
143	LA/LT Oud Hinkelenoordijk	99,20	17,15	12:23
144	LA/LT Grindweg	102,33	14,02	12:27
145	RD/STRAIGHT ON Damesweg	102,77	13,58	12:28
146	RD/STRAIGHT ON Vierlingweg	103,74	12,61	12:29
147	LA/LT Kreekrakweg	104,75	11,60	12:31
148	RA/RT Oostelijke Schelderijnweg	106,02	10,33	12:33
149	RA/RT Oostelijke Schelderijnweg	106,33	10,02	12:33
150	LA/LT 1e Hogerwaard dwarsweg	107,41	8,94	12:34
151	RA/RT Hogerwaardweg	107,69	8,66	12:35
152	Start Kasseienstrook / Start Cobblesection (1800m)	108,20	8,15	12:35
153	9e Kassei sprint / 9th Cobble sprint	110,00	6,35	12:38
154	LA/LT Reimerswaalweg	110,17	6,18	12:38
155	RA/RT Langeweg	111,53	4,82	12:40
156	LA/LT Langeweg	112,93	3,42	12:42
157	RA/RT Bossestraat	113,18	3,17	12:42
158	RA/RT Bossestraat	113,96	2,39	12:44
159	Start Kasseienstrook / Start Cobblesection (200m)	114,00	2,35	12:44
160	10e Kassei sprint / 10th Cobble sprint	114,20	2,15	12:44
161	WOENSDRECHT	114,30	2,05	12:44
162	RD/STRAIGHT ON Bossestraat	114,37	1,98	12:44
163	RA/RT Nederheide	114,67	1,68	12:45
164	RA/RT Dorpsstraat	115,06	1,29	12:45
165	LA/LT Onderstal	115,16	1,19	12:45
166	HOOGERHEIDE	115,70	0,65	12:46
167	RA/RT Scheldeweg	116,01	0,34	12:46
168	Finish	116,35	0,00	12:47

Routeboek en tijdschema 2^e wedstrijd

Distance- and timetable DE FOKKER SLAG OM WOENSRECHT, SUNDAY 30 APRIL 2023, start 14:00		Average speed = 43,00 km/h		
		Gereden km's	Te rijden km's	Tijdschema:
Nr.	Stad/City straat/street	Driven km's	Km's to drive	Timetable:
Business Park Aviolanda (Gem. Woensdrecht)		Neutralised start (6,5km)		
Start Aviolandalaan 37 (Business Park Aviolanda)				
RD/STRAIGHT ON Aviolandalaan				
RA/RT Zandfort				
RD/STRAIGHT ON Doelstraat				
RD/STRAIGHT ON Nederheide				
RA/RT Dorpsstraat				
LA/LT Onderstal				
RA/RT Scheldeweg				
RA/RT Ossendrechtseweg (Versmallingen/Obstacles)!!				
CALFVEN				
RD/STRAIGHT ON Calfven (Versmallingen/Obstacles)!!				
1	OFFICIELE START NA BUITENRIJDEN CALFVEN / OFFICIAL START AFTER EXIT CALFVEN	0,00	163,95	14:20
2	OSSENDRECHT	0,75	163,20	14:21
3	RD/STRAIGHT ON Aanwas	0,75	163,20	14:21
4	RA/RT Oude Dijk	0,98	162,97	14:21
5	RA/RT Naar het Leen	1,86	162,09	14:22
6	LA/LT Schenkeldijk	1,94	162,01	14:22
7	LA/LT Oud Hinkelenoordijk	4,02	159,93	14:26
8	LA/LT Grindweg	7,14	156,81	14:30
9	RD/STRAIGHT ON Damesweg	7,57	156,38	14:31
10	RD/STRAIGHT ON Vierlingweg	8,54	155,41	14:32
11	LA/LT Kreekrakweg	9,55	154,40	14:33
12	RA/RT Oostelijke Schelderijnweg	10,82	153,13	14:35
13	RA/RT Oostelijke Schelderijnweg	11,13	152,82	14:36
14	LA/LT 1e Hogerwaard dwarsweg	12,21	151,74	14:37
15	RA/RT Hogerwaardweg	12,49	151,46	14:37
16	Start Kasseienstrook / Start Cobblesection (1800m)	12,70	151,25	14:37

17	1^e Kassei sprint / 1st Cobble sprint	14,50	149,45	14:40
18	LA/LT Reimerswaalweg	14,97	148,98	14:41
19	RA/RT Langeweg	16,33	147,62	14:43
20	LA/LT Langeweg	17,73	146,22	14:45
21	RA/RT Bossestraat	17,98	145,97	14:45
22	RA/RT Bossestraat	18,76	145,19	14:46
23	Start Kasseienstrook / Start Cobblesection (200m)	18,80	145,15	14:46
24	2^e Kassei sprint / 2nd Cobble sprint	19,00	144,95	14:46
25	WOENS DRECHT	19,10	144,85	14:47
26	RD/STRAIGHT ON Bossestraat	19,17	144,78	14:47
27	RA/RT Nederheide	19,47	144,48	14:47
28	RA/RT Dorpsstraat	19,86	144,09	14:48
29	LA/LT Onderstal	19,96	143,99	14:48
30	HOOGERHEIDE	20,50	143,45	14:48
31	RA/RT Scheldeweg	20,81	143,14	14:49
32	<i>1^e passage finish / 1st crossing of finish</i>	21,15	142,80	14:49
33	RA/RT Ossendrechtseweg (Versmallingen/Obstacles)!!	21,24	142,71	14:49
34	CALFVEN	22,20	141,75	14:51
35	RD/STRAIGHT ON Calfven (Versmallingen/Obstacles)!!	22,20	141,75	14:51
36	OSSENDRECHT	24,50	139,45	14:54
37	RD/STRAIGHT ON Aanwas	24,50	139,45	14:54
38	RA/RT Oude Dijk	24,77	139,18	14:54
39	RA/RT Naar het Leen	25,64	138,31	14:55
40	LA/LT Schenkeldijk	25,73	138,22	14:56
41	LA/LT Oud Hinkelenoordijk	27,80	136,15	14:59
42	LA/LT Grindweg	30,93	133,02	15:03
43	RD/STRAIGHT ON Damesweg	31,37	132,58	15:03
44	RD/STRAIGHT ON Vierlingweg	32,34	131,61	15:05
45	LA/LT Kreekrakweg	33,35	130,60	15:06
46	RA/RT Oostelijke Schelderijnweg	34,62	129,33	15:08
47	RA/RT Oostelijke Schelderijnweg	34,93	129,02	15:08
48	LA/LT 1e Hogerwaard dwarsweg	36,01	127,94	15:09
49	RA/RT Hogerwaardweg	36,29	127,66	15:10
50	Start Kasseienstrook / Start Cobblesection (1800m)	36,80	127,15	15:10
51	3^e Kassei sprint / 3rd Cobble sprint	38,60	125,35	15:13
52	LA/LT Reimerswaalweg	38,77	125,18	15:14
53	RA/RT Langeweg	40,13	123,82	15:16
54	LA/LT Langeweg	41,53	122,42	15:17

55	RA/RT Bossestraat	41,78	122,17	15:18
56	RA/RT Bossestraat	42,56	121,39	15:19
57	Start Kasseienstrook / Start Cobblesection (200m)	42,60	121,35	15:19
58	4e Kassei sprint / 4th Cobble sprint	42,80	121,15	15:19
59	WOENS DreCHT	42,90	121,05	15:19
60	RD/STRAIGHT ON Bossestraat	42,97	120,98	15:19
61	RA/RT Nederheide	43,27	120,68	15:20
62	RA/RT Dorpsstraat	43,66	120,29	15:20
63	LA/LT Onderstal	43,76	120,19	15:21
64	HOOGERHEIDE	44,30	119,65	15:21
65	RA/RT Scheldeweg	44,61	119,34	15:22
66	<i>2e passage finish / 2nd crossing of finish</i>	44,95	119,00	15:22
67	RA/RT Ossendrechtseweg (Versmallingen/Obstacles)!!	45,04	118,91	15:22
68	CALFVEN	46,00	117,95	15:24
69	RD/STRAIGHT ON Calfven (Versmallingen/Obstacles)!!	46,00	117,95	15:24
70	OSSENDRECHT	48,30	115,65	15:27
71	RD/STRAIGHT ON Aanwas	48,30	115,65	15:27
72	RA/RT Oude Dijk	48,57	115,38	15:27
73	RA/RT Naar het Leen	49,44	114,51	15:29
74	LA/LT Schenkeldijk	49,53	114,42	15:29
75	LA/LT Oud Hinkelenoordijk	51,60	112,35	15:32
76	LA/LT Grindweg	54,73	109,22	15:36
77	RD/STRAIGHT ON Damesweg	55,17	108,78	15:37
78	RD/STRAIGHT ON Vierlingweg	56,14	107,81	15:38
79	LA/LT Kreekakweg	57,15	106,80	15:40
80	RA/RT Oostelijke Schelderijnweg	58,42	105,53	15:41
81	RA/RT Oostelijke Schelderijnweg	58,73	105,22	15:42
82	LA/LT 1e Hogerwaard dwarsweg	59,81	104,14	15:43
83	RA/RT Hogerwaardweg	60,09	103,86	15:44
84	Start Kasseienstrook / Start Cobblesection (1800m)	60,60	103,35	15:44
85	5e Kassei sprint / 5th Cobble sprint	62,40	101,55	15:47
86	LA/LT Reimerswaalweg	62,57	101,38	15:47
87	RA/RT Langeweg	63,93	100,02	15:49
88	LA/LT Langeweg	65,33	98,62	15:51
89	RA/RT Bossestraat	65,58	98,37	15:51
90	RA/RT Bossestraat	66,36	97,59	15:52
91	Start Kasseienstrook / Start Cobblesection (200m)	66,40	97,55	15:52
92	6e Kassei sprint / 6th Cobble sprint	66,60	97,35	15:53

93	WOENSDRECHT	66,70	97,25	15:53
94	RD/STRAIGHT ON Bossestraat	66,77	97,18	15:53
95	RA/RT Nederheide	67,07	96,88	15:53
96	RA/RT Dorpsstraat	67,46	96,49	15:54
97	LA/LT Onderstal	67,56	96,39	15:54
98	HOOGERHEIDE	68,10	95,85	15:55
99	RA/RT Scheldeweg	68,41	95,54	15:55
100	<i>3e passage finish / 3rd crossing of finish</i>	68,75	95,20	15:56
101	RA/RT Ossendrechtseweg (Versmallingen/Obstacles)!!	68,84	95,11	15:56
102	CALFVEN	69,80	94,15	15:57
103	RD/STRAIGHT ON Calfven (Versmallingen/Obstacles)!!	69,80	94,15	15:57
104	OSSENDRECHT	72,10	91,85	16:00
105	RD/STRAIGHT ON Aanwas	72,10	91,85	16:00
106	RA/RT Oude Dijk	72,37	91,58	16:01
107	RA/RT Naar het Leen	73,24	90,71	16:02
108	LA/LT Schenkeldijk	73,33	90,62	16:02
109	LA/LT Oud Hinkelenoordijk	75,40	88,55	16:05
110	LA/LT Grindweg	78,53	85,42	16:09
111	RD/STRAIGHT ON Damesweg	78,97	84,98	16:10
112	RD/STRAIGHT ON Vierlingweg	79,94	84,01	16:11
113	LA/LT Kreekrakweg	80,95	83,00	16:13
114	RA/RT Oostelijke Schelderijnweg	82,22	81,73	16:14
115	RA/RT Oostelijke Schelderijnweg	82,53	81,42	16:15
116	LA/LT 1e Hogerwaard dwarsweg	83,61	80,34	16:16
117	RA/RT Hogerwaardweg	83,89	80,06	16:17
118	Start Kasseienstrook / Start Cobblesection (1800m)	84,40	79,55	16:17
119	7e Kassei sprint / 7th Cobble sprint	86,20	77,75	16:20
120	LA/LT Reimerswaalweg	86,37	77,58	16:20
121	RA/RT Langeweg	87,73	76,22	16:22
122	LA/LT Langeweg	89,13	74,82	16:24
123	RA/RT Bossestraat	89,38	74,57	16:24
124	RA/RT Bossestraat	90,16	73,79	16:25
125	Start Kasseienstrook / Start Cobblesection (200m)	90,20	73,75	16:25
126	8e Kassei sprint / 8th Cobble sprint	90,40	73,55	16:26
127	WOENSDRECHT	90,50	73,45	16:26
128	RD/STRAIGHT ON Bossestraat	90,57	73,38	16:26
129	RA/RT Nederheide	90,87	73,08	16:26
130	RA/RT Dorpsstraat	91,26	72,69	16:27

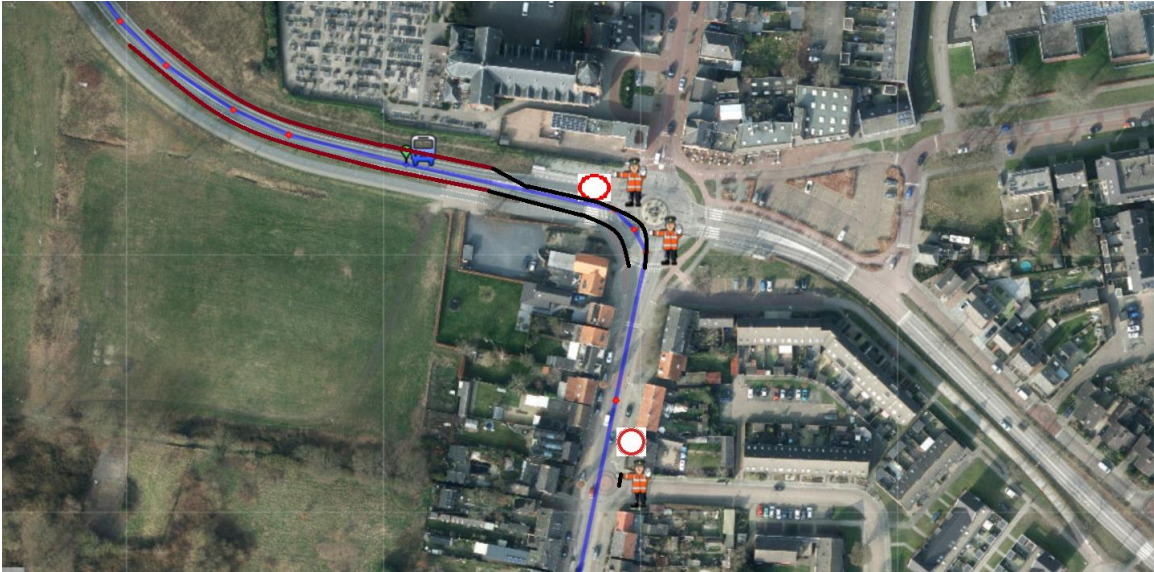
131	LA/LT Onderstal	91,36	72,59	16:27
132	HOOGERHEIDE	91,90	72,05	16:28
133	RA/RT Scheldeweg	92,21	71,74	16:28
134	<i>4e passage finish / 4th crossing of finish</i>	92,55	71,40	16:29
135	RA/RT Ossendrechtseweg (Versmallingen/Obstacles)!!	92,64	71,31	16:29
136	CALFVEN	93,60	70,35	16:30
137	RD/STRAIGHT ON Calfven (Versmallingen/Obstacles)!!	93,60	70,35	16:30
138	OSSENDRECHT	95,90	68,05	16:34
139	RD/STRAIGHT ON Aanwas	95,90	68,05	16:34
140	RA/RT Oude Dijk	96,17	67,78	16:34
141	RA/RT Naar het Leen	97,04	66,91	16:35
142	LA/LT Schenkeldijk	97,13	66,82	16:35
143	LA/LT Oud Hinkelenoordijk	99,20	64,75	16:38
144	LA/LT Grindweg	102,33	61,62	16:42
145	RD/STRAIGHT ON Damesweg	102,77	61,18	16:43
146	RD/STRAIGHT ON Vierlingweg	103,74	60,21	16:44
147	LA/LT Kreekrakweg	104,75	59,20	16:46
148	RA/RT Oostelijke Schelderijnweg	106,02	57,93	16:48
149	RA/RT Oostelijke Schelderijnweg	106,33	57,62	16:48
150	LA/LT 1e Hogerwaard dwarsweg	107,41	56,54	16:49
151	RA/RT Hogerwaardweg	107,69	56,26	16:50
152	Start Kasseienstrook / Start Cobblesection (1800m)	108,20	55,75	16:50
153	9e Kassei sprint / 9th Cobble sprint	110,00	53,95	16:53
154	LA/LT Reimerswaalweg	110,17	53,78	16:53
155	RA/RT Langeweg	111,53	52,42	16:55
156	LA/LT Langeweg	112,93	51,02	16:57
157	RA/RT Bossestraat	113,18	50,77	16:57
158	RA/RT Bossestraat	113,96	49,99	16:59
159	Start Kasseienstrook / Start Cobblesection (200m)	114,00	49,95	16:59
160	10e Kassei sprint / 10th Cobble sprint	114,20	49,75	16:59
161	WOENSRECHT	114,30	49,65	16:59
162	RD/STRAIGHT ON Bossestraat	114,37	49,58	16:59
163	RA/RT Nederheide	114,67	49,28	17:00
164	RA/RT Dorpsstraat	115,06	48,89	17:00
165	LA/LT Onderstal	115,16	48,79	17:00
166	HOOGERHEIDE	115,70	48,25	17:01
167	RA/RT Scheldeweg	116,01	47,94	17:01
168	<i>5e passage finish / 5th crossing of finish</i>	116,35	47,60	17:02

169	RA/RT Ossendrechtseweg (Versmallingen/Obstacles)!!	116,44	47,51	17:02
170	CALFVEN	117,40	46,55	17:03
171	RD/STRAIGHT ON Calfven (Versmallingen/Obstacles)!!	117,40	46,55	17:03
172	OSSENDRECHT	119,70	44,25	17:07
173	RD/STRAIGHT ON Aanwas	119,70	44,25	17:07
174	RA/RT Oude Dijk	119,97	43,98	17:07
175	RA/RT Naar het Leen	120,84	43,11	17:08
176	LA/LT Schenkeldijk	120,93	43,02	17:08
177	LA/LT Oud Hinkelenoordijk	123,00	40,95	17:11
178	LA/LT Grindweg	126,13	37,82	17:15
179	RD/STRAIGHT ON Damesweg	126,57	37,38	17:16
180	RD/STRAIGHT ON Vierlingweg	127,54	36,41	17:17
181	LA/LT Kreekrakweg	128,55	35,40	17:19
182	RA/RT Oostelijke Schelderijnweg	129,82	34,13	17:21
183	RA/RT Oostelijke Schelderijnweg	130,13	33,82	17:21
184	LA/LT 1e Hogerwaard dwarsweg	131,21	32,74	17:23
185	RA/RT Hogerwaardweg	131,49	32,46	17:23
186	Start Kasseienstrook / Start Cobblesection (1800m)	132,00	31,95	17:34
187	11e Kassei sprint / 11th Cobble sprint	133,80	30,15	17:26
188	LA/LT Reimerswaalweg	133,97	29,98	17:26
189	RA/RT Langeweg	135,33	28,62	17:28
190	LA/LT Langeweg	136,73	27,22	17:30
191	RA/RT Bossestraat	136,98	26,97	17:31
192	RA/RT Bossestraat	137,76	26,19	17:32
193	Start Kasseienstrook / Start Cobblesection (200m)	137,80	26,15	17:32
194	12e Kassei sprint / 12th Cobble sprint	138,00	25,95	17:32
195	WOENSDRECHT	138,10	25,85	17:32
196	RD/STRAIGHT ON Bossestraat	138,17	25,78	17:32
197	RA/RT Nederheide	138,47	25,48	17:33
198	RA/RT Dorpsstraat	138,86	25,09	17:33
199	LA/LT Onderstal	138,96	24,99	17:33
200	HOOGERHEIDE	139,50	24,45	17:34
201	RA/RT Scheldeweg	139,81	24,14	17:35
202	<i>6e passage finish / 6th crossing of finish</i>	140,15	23,80	17:35
203	RA/RT Ossendrechtseweg (Versmallingen/Obstacles)!!	140,24	23,71	17:35
204	CALFVEN	141,20	22,75	17:37
205	RD/STRAIGHT ON Calfven (Versmallingen/Obstacles)!!	141,20	22,75	17:37
206	OSSENDRECHT	143,50	20,45	17:40

207	RD/STRAIGHT ON Aanwas	143,50	20,45	17:40
208	RA/RT Oude Dijk	143,77	20,18	17:40
209	RA/RT Naar het Leen	144,64	19,31	17:41
210	LA/LT Schenkeldijk	144,73	19,22	17:41
211	LA/LT Oud Hinkelenoordijk	146,80	17,15	17:44
212	LA/LT Grindweg	149,93	14,02	17:49
213	RD/STRAIGHT ON Damesweg	150,37	13,58	17:49
214	RD/STRAIGHT ON Vierlingweg	151,34	12,61	17:51
215	LA/LT Kreekrakweg	152,35	11,60	17:52
216	RA/RT Oostelijke Schelderijnweg	153,62	10,33	17:54
217	RA/RT Oostelijke Schelderijnweg	153,93	10,02	17:54
218	LA/LT 1e Hogerwaard dwarsweg	155,01	8,94	17:56
219	RA/RT Hogerwaardweg	155,29	8,66	17:56
220	Start Kasseienstrook / Start Cobblesection (1800m)	155,80	8,15	17:57
221	13e Kassei sprint / 13th Cobble sprint	157,60	6,35	17:59
222	LA/LT Reimerswaalweg	157,77	6,18	18:00
223	RA/RT Langeweg	159,13	4,82	18:02
224	LA/LT Langeweg	160,53	3,42	18:04
225	RA/RT Bossestraat	160,78	3,17	18:04
226	RA/RT Bossestraat	161,56	2,39	18:05
227	Start Kasseienstrook / Start Cobblesection (200m)	161,60	2,35	18:05
228	14e Kassei sprint / 14th Cobble sprint	161,80	2,15	18:05
229	WOENS DRECHT	161,90	2,05	18:05
230	RD/STRAIGHT ON Bossestraat	161,97	1,98	18:06
231	RA/RT Nederheide	162,27	1,68	18:06
232	RA/RT Dorpsstraat	162,66	1,29	18:06
233	LA/LT Onderstal	162,76	1,19	18:07
234	HOOGERHEIDE	163,30	0,65	18:07
235	RA/RT Scheldeweg	163,61	0,34	18:08
236	FINISH	163,95	0,00	18:08

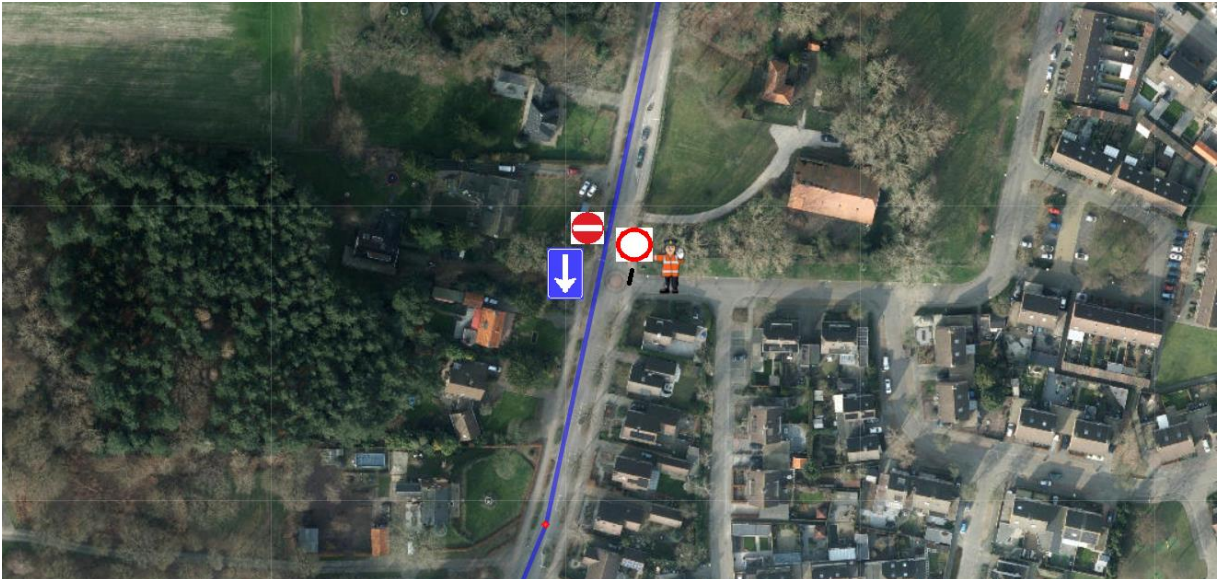
Detail verkeersplan

Locatie 1: Scheldeweg/Ossendrechtseweg + Aalbersestraat



Toelichting: 2 aanwezige VKR's zullen de verkeersdoorstroom van Raadhuisstraat/Putseweg regelen. Finishstraat zal volledig afgesloten zijn en hekken zullen worden doorgetrokken tot op de helft van de rotonde, dit vergroot het overzicht van de VKR's. Verkeer uit Aalbersestraat zal door VKR tijdelijk staande worden gehouden bij iedere doorkomst.

Locatie 2: Ossendrechtseweg/Msg. Poelsstraat



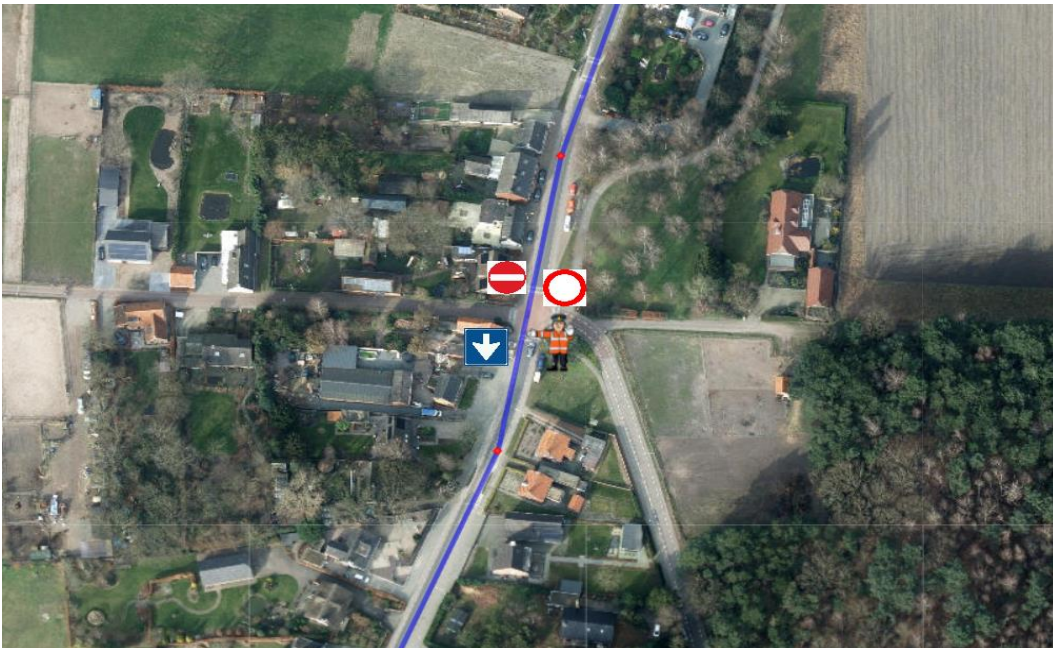
Toelichting: Aanwezige VKR zal verkeer wat hier via Calfven aankomt van het parcours afsturen, zodoende is er op het stuk tussen Locatie 1 en 2 geen tegenliggend verkeer. Verkeer uit de wijk zal bij doorkomst tijdelijk staande gehouden worden.

Locatie 3: Calfven/Heistraat



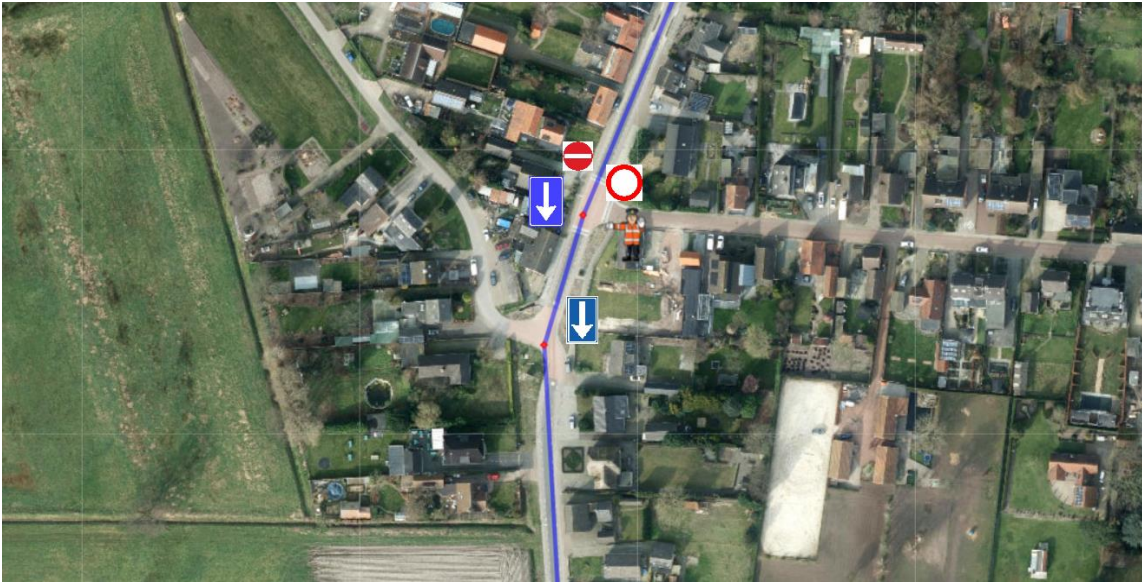
Toelichting: VKR houd zijstraten voorzien van C1 borden in de gaten, eventueel tegenliggend verkeer wat van aanwonenden huizen komt mag door naar locatie 2 maar zal beperkt zijn omdat locatie 4 geen verkeer tegen zal sturen i.v.m. eenrichting.

Locatie 4: Calfven/Trambaan



Toelichting: VKR zal verkeer uit Klein Brembrood en Trambaan met het parcours mee sturen richting locatie 5. Verkeer wat de VKR nadert richting Hoogerheide zal hier van het parcours gestuurd worden. Dit stuk zal worden ingericht als een eenrichting straat.

Locatie 5: Calfven/Bergstraat



Toelichting: VKR zal verkeer uit Bergstraat richting Ossendrecht sturen en eventueel tegenliggend verkeer hier van het parcours afhalen. Hierdoor zal er weinig tegenliggend verkeer bij locatie 4 aankomen. De Maareberg zal met enkele hekken worden voorzien en door een mobiele VKR worden bemand bij doorkomst. Ook dit stuk zal worden ingericht als een eenrichting straat.

Locatie 6: Calfven/Vierwindenlaan



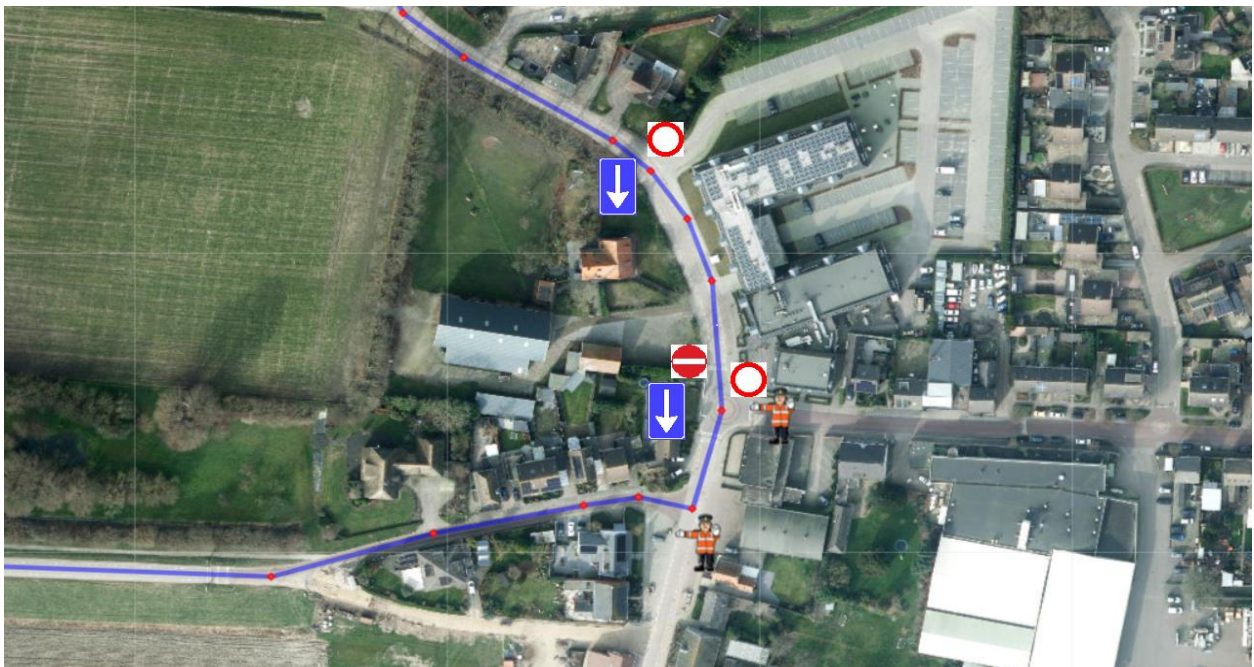
Toelichting: VKR zal verkeer uit de Vierwindenlaan richting Ossendrecht sturen en eventueel tegenliggend verkeer hier van het parcours afhalen. Hierdoor zal tegenliggend verkeer bij locatie 5 beperkt zijn tot hoogstens aanwonenden. Ook dit stuk zal worden ingericht als een eenrichting straat.

Locatie 7: Calfven/Heereweg



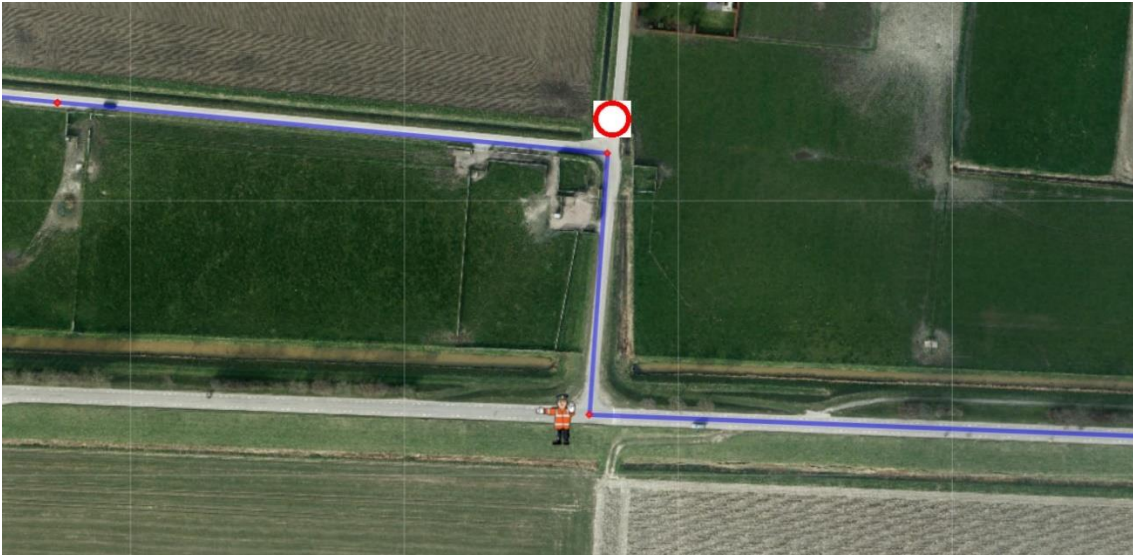
Toelichting: De zijstraat van de Heereweg zal gedurende de hele dag voorzien zijn van een C1 bord en afgezet zijn met dranghekken. Het aantal verkeersbewegingen over deze polderweg is dermate laag dat een vast VKR hier niet nodig is. Aan het begin van deze weg wordt een doorgaand rijverkeer gestremd bord geplaatst.

Locatie 8: Aanwas/Burg. Voetenstraat



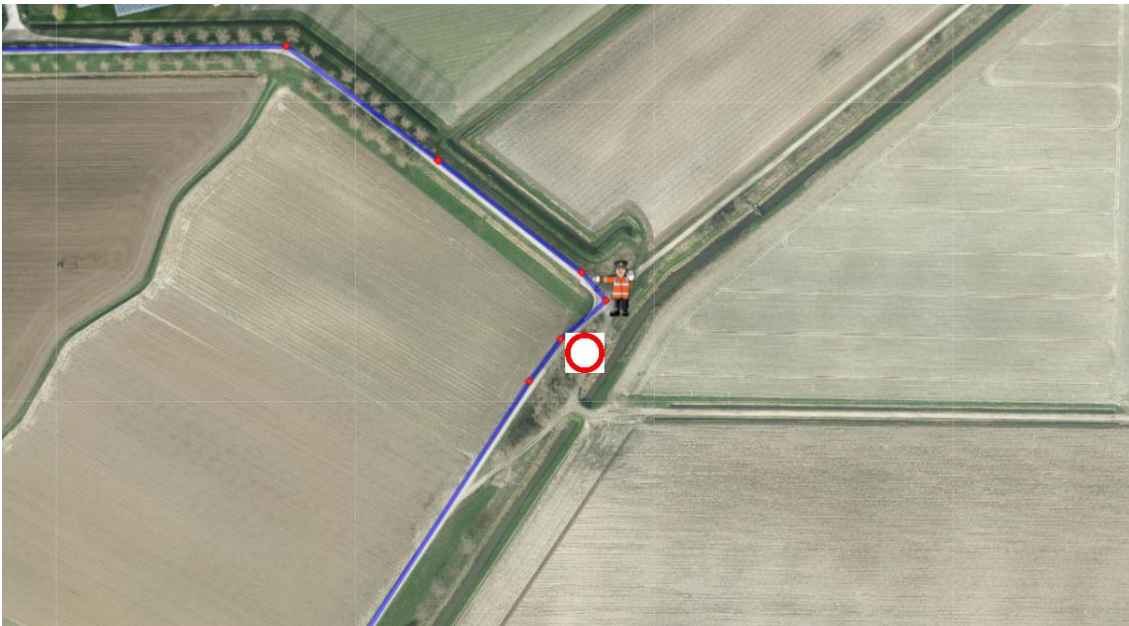
Toelichting: Verkeer van de parking van Hotel de Jonckheer zal middels borden richting de 2 VKRs geleid worden. VKRs zullen geen verkeer in de richting van Calfven sturen en zo tegenliggend verkeer bij locatie 6 beperken. VKRs kunnen verkeer vanaf Zandvliet wel Ossendrecht in sturen. Ook hier wordt het richting Calfven ingericht als een eenrichting straat.

Locatie 9: Oude Dijk/Naar Het Leen



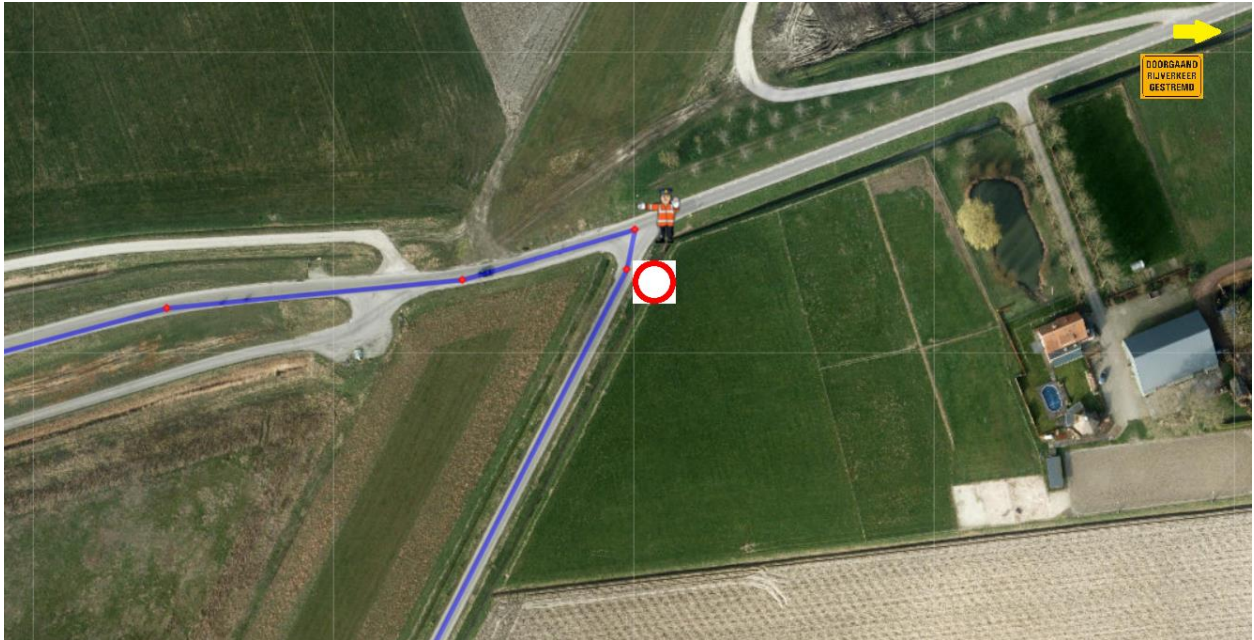
Toelichting: VKR kan tot de eerste motor in zicht is uit Ossendrecht verkeer tussen de doorkomsten door richting Ossendrecht sturen. Hierna zal verkeer tijdelijk worden tegengehouden. Daarnaast zal VKR verkeer wat uit Naar Het Leen komt van achter het C1 bord in de gaten houden.

Locatie 10: Oude Dijk/ Oude Hinkelenoordijk



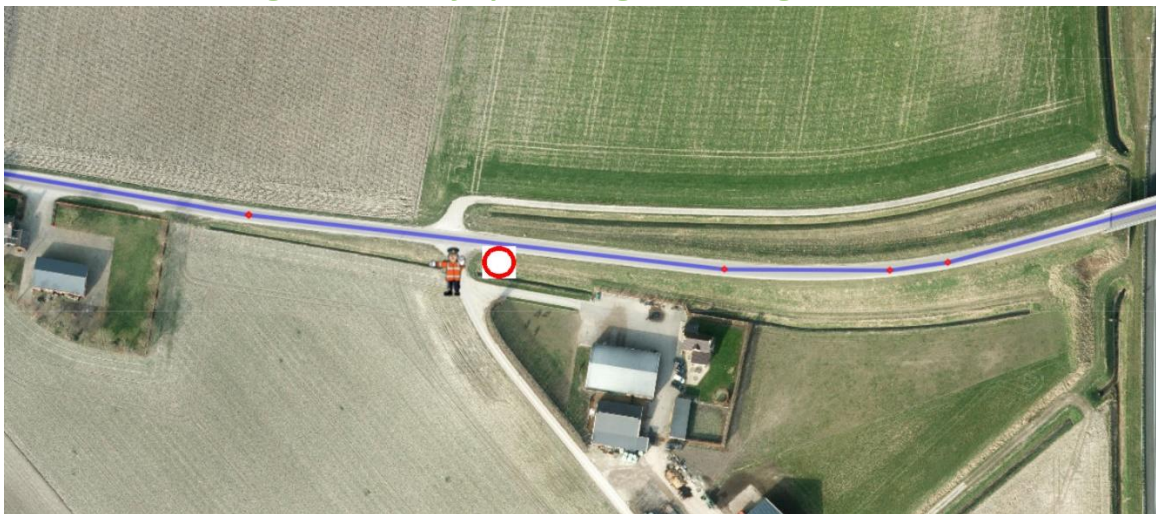
Toelichting: VKR staat hier voornamelijk om halverwege de dijk een oogje in het zeil te houden. Mocht er hier toch verkeer tegen de richting in aankomen dan zal deze hen verzoeken terug te rijden. Verkeer verder tegen de richting in op deze smalle dijk is niet gewenst.

Locatie 11: Oude Hinkelenoorddijk/Grindweg



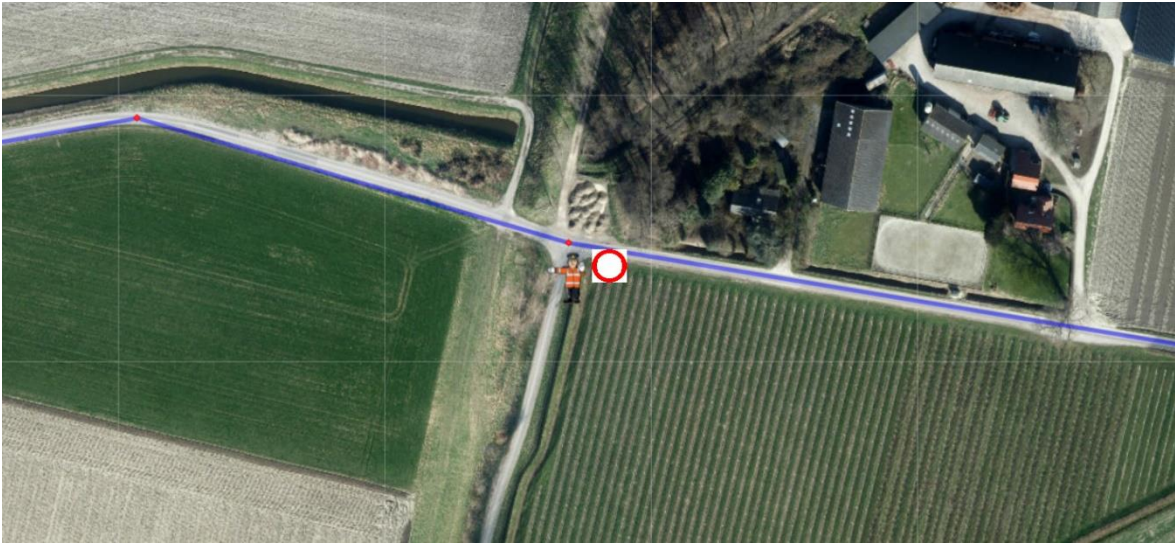
Toelichting: VKR laat geen verkeer door de dijk op zodat er op deze smalle dijk geen tegenliggend verkeer is. Verder houdt de VKR het verkeer staande bij iedere doorkomst. Vooraankondiging door middel van doorgaand rijverkeer gestremd bord t.h.v. Non Plus Ultra.

Locatie 12: Grindweg/Van der Duijnspolderweg/Damesweg



Toelichting: VKR zal al het verkeer richting Woensdrecht van het parcours afleiden, gezien VKR geen zicht heeft wanneer de wedstrijd er vanaf de andere kant van het viaduct aankomt. Verder houdt VKR het verkeer staande op moment van doorkomst.

Locatie 13: Sophiaweg/Damesweg



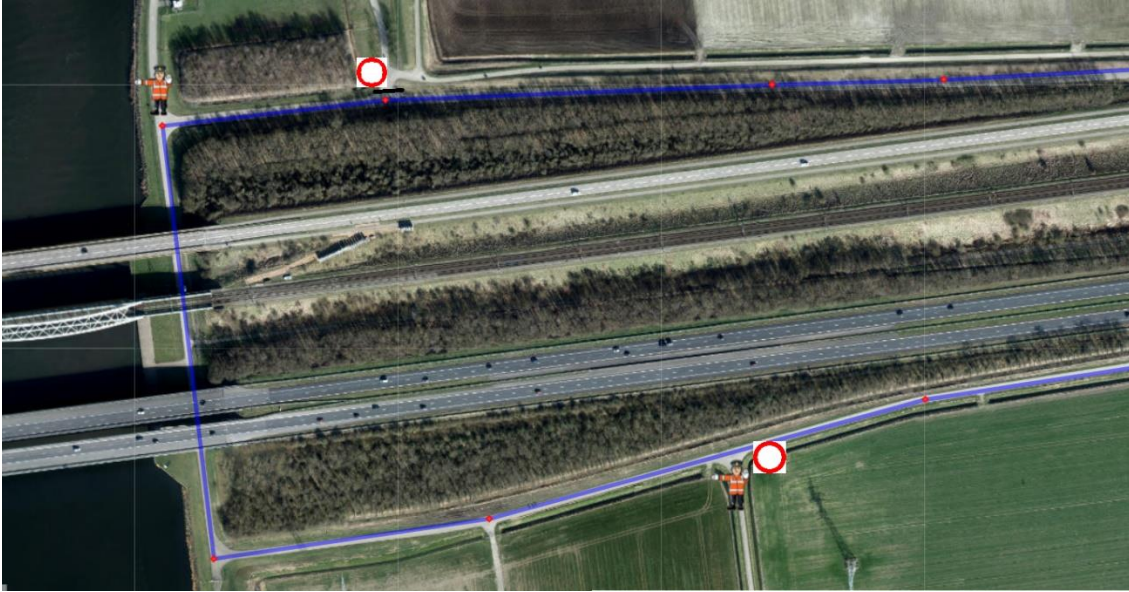
Toelichting: VKR zal geen verkeer richting Woensdrecht doorlaten en ze hier van het parcours afleiden. Verder houdt VKR het verkeer staande op moment van doorkomst.

Locatie 14: Volckerweg/Vierlingweg



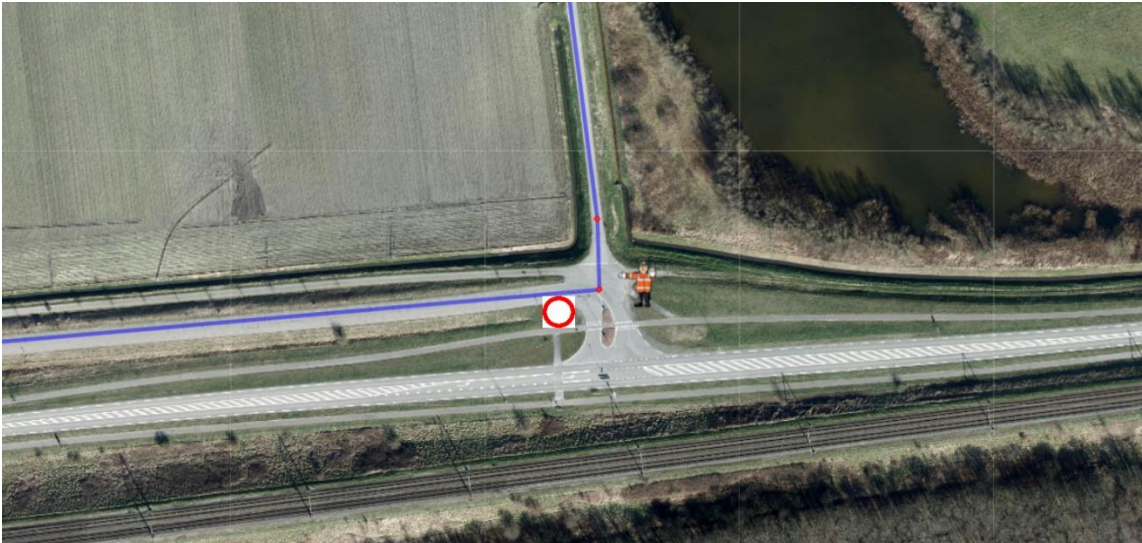
Toelichting: Ter hoogte van onverharde weg rechts op de foto word de weg afgezet met dranghekken zodat hier geen verkeer door komt, geen VKR vanwege de extreem lage verkeersbewegingen van deze weg. Op de Vierlingweg komt t.h.v. Volckerdorp een VKR om hier de bewoners met de ronde mee te sturen.

Locatie 15: Kreekrakweg/Oostelijke Schelderijnweg



Toelichting: VKR aan Kreekrakweg zal geen verkeer tegen de richting in sturen om zo het aantal tegenliggers op dit smalle polder stuk te beperken. Tevens zal deze verkeer staande houden bij doorkomst. VKR op de Oostelijke Schelderijnweg staat hier i.v.m. toegangsweg van de sluis, verkeer zal bij doorkomst staande worden gehouden. Zijstraat Markiezaatsweg zal de gehele dag dicht zijn vanaf de hoofdweg middels dranghekken. De parallelweg zal hier beschikbaar zijn voor verkeer. **Let op: Sluis zal bereikbaar blijven**

Locatie 16: Oude Rijksweg/ 1^e Hogerwaarddwarsweg



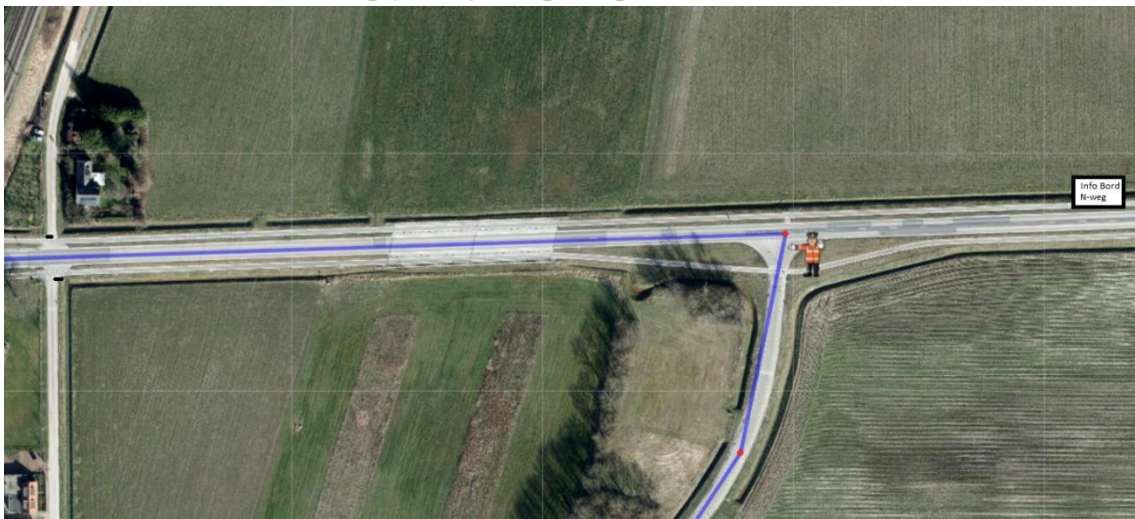
Toelichting: VKR zal verkeer van de Oude Rijksweg de parallelweg op sturen of de 1^e Hogerwaarddwarsweg op. Tijdens doorkomst zal VKR het verkeer staande houden. Bestemmingsverkeer voor de sluis zal over de hoofdweg naar de sluis mogen rijden.

Locatie 17: Hogerwaardpolder/Reimersswaalweg (N289)



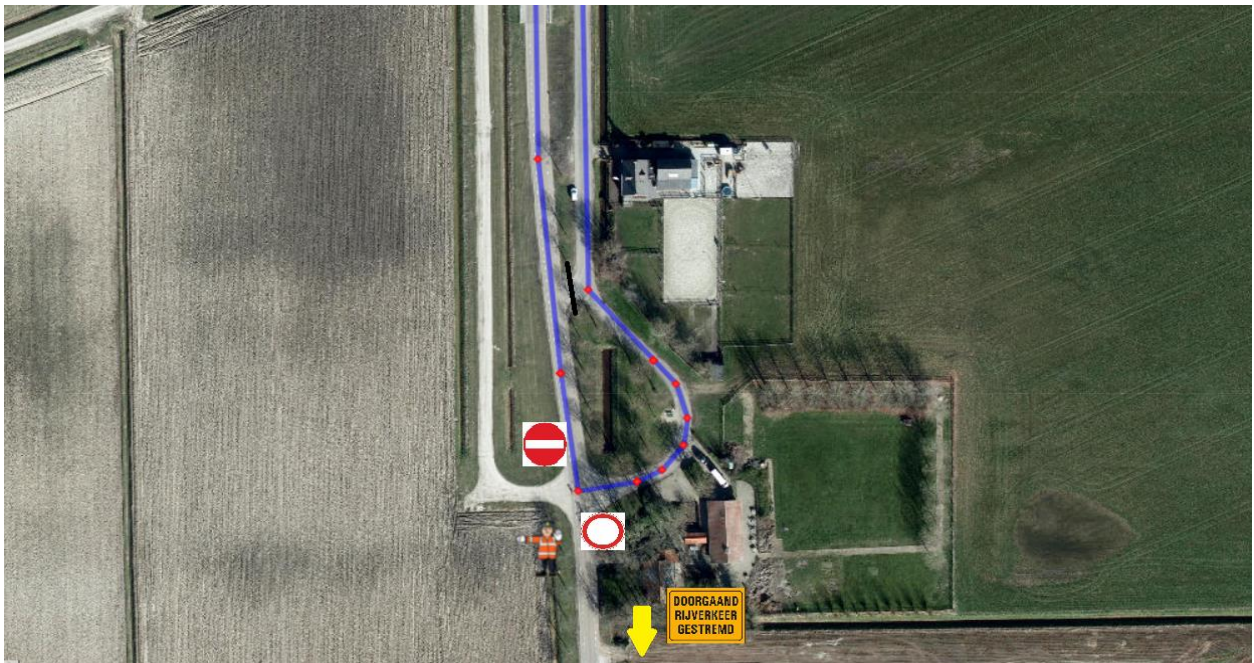
Toelichting: VKR zal verkeer niet tegen de richting in de Hogerwaardpolder insturen. Enkel bij doorkomst vanaf de 1^e motor zal verkeer staande worden gehouden vanuit Zeeland. Mobiele motard zal hier iedere doorkomst bij assisteren. Circa 250m voor dit punt zal er een info bord in de berm geplaatst worden om weggebruikers alvast alert te maken op de situatie. **Let op:** Op deze locatie komt een beroeps VKR te staan. Duur passage telkens tussen 5 en 12min. Gemiddelde duur rond de 10min.

Locatie 18: Reimersswaalweg (N289)/Langeweg



Toelichting: VKR zal verkeer enkel bij doorkomst vanaf de 1^e motor tijdelijk staande houden en niet meer verder sturen in de richting van Zeeland. Mobiele motard zal hier iedere doorkomst bij assisteren. Ook hier circa 250m voor dit punt een info bord om weggebruikers alert te maken op de situatie. **Let op:** Op deze locatie komt een beroeps VKR te staan. Duur passage telkens tussen 5 en 12min. Gemiddelde duur rond de 10min.

Locatie 19: Langeweg/Bossestraat



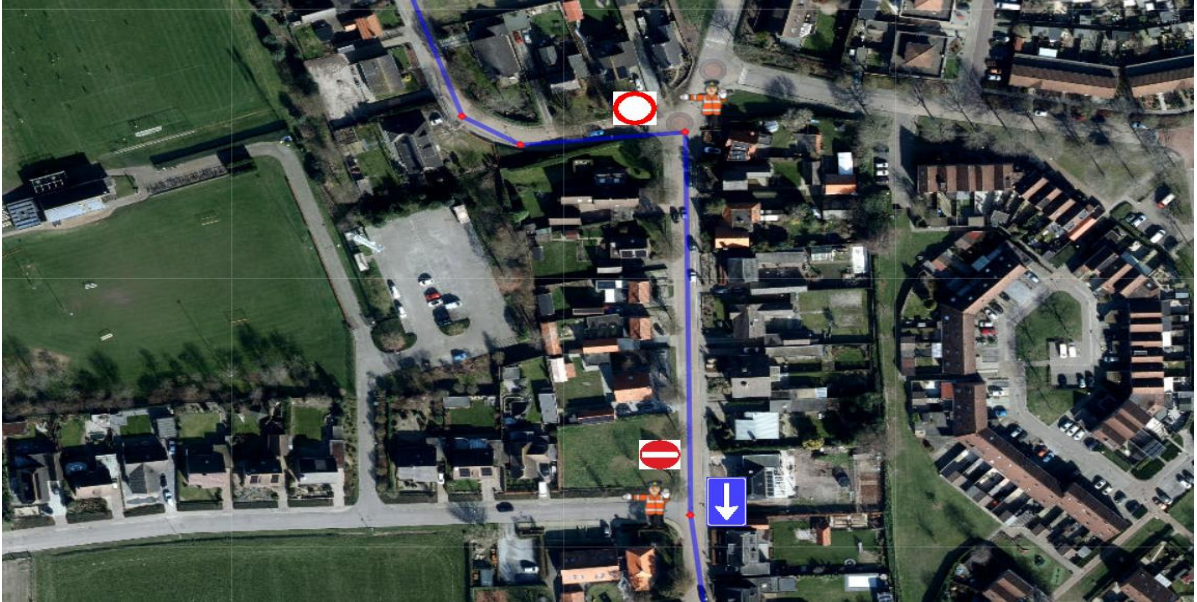
Toelichting: VKR zal hier geen verkeer doorsturen, deze weg zal worden ingericht als een eenrichting straat. Vooraankondiging middels doorgaand rijverkeer gestremd t.h.v. Rijzendeweg Woensdrecht. Ontsluiting Woensdrecht geschiet via Doelstraat en Nieuweweg.

Locatie 20: Bossestraat/Steenstraat/Rijzendeweg



Toelichting: VKR t.h.v. Steenstraat zal verkeer uit Steenstraat richting Rijzendeweg sturen, verkeer word hier staande gehouden bij doorkomst. VKR t.h.v. Rijzendeweg zal verkeer richting Nederheide/Doelstraat sturen verkeer word hier bij doorkomst staande gehouden. Ook dit stuk zal worden ingericht als een eenrichting straat.

Locatie 21: Bossestraat/Nederheide



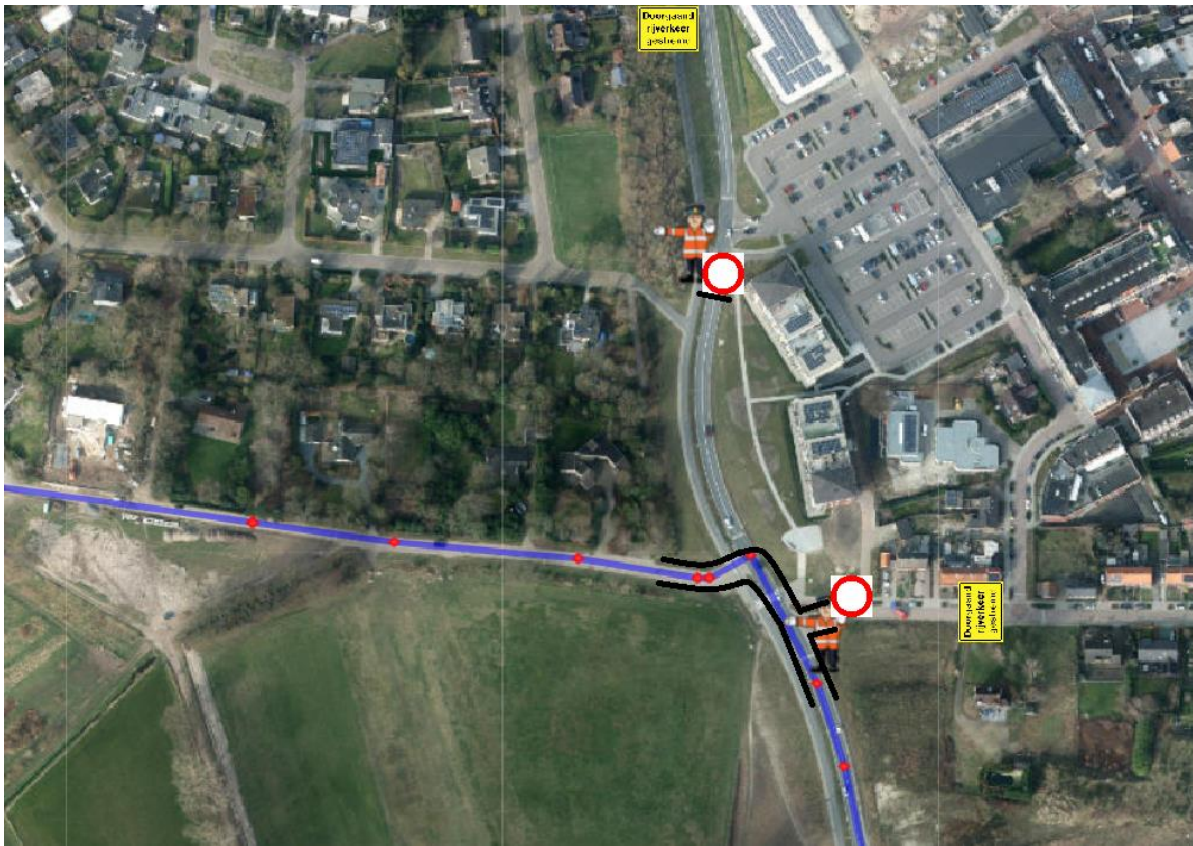
Toelichting: VKR op kruising Bossestraat/Nederheide zal geen verkeer de Bossestraat in laten en verkeer staande houden bij doorkomst. VKR bij Fortuinstraat zal verkeer richting Nieuweweg (Locatie 22) sturen en verkeer staande houden bij doorkomst. Ook hier wordt het ingericht als een eenrichting straat.

Locatie 22: Nieuweweg/Dorpsstraat/Onderstal



Toelichting: VKR Nederheide/Nieuweweg zal verkeer niet tegen de route in sturen en verkeer vanuit de Nieuweweg staande houden bij doorkomst. VKR Dorpsstraat/Onderstal mag verkeer tegen sturen richting VKR Nederheide/Nieuweweg tot doorkomst 1^e motor. Verder laat deze geen verkeer de onderstal in rijden i.v.m. laatste kilometer. Weg naar het marktje is de gehele dag afgesloten en dichtgezet met hekken. Deze weg vormt dus een uitzondering op de eenrichting doordat dit een kort stuk is en dient als ontsluiting van Woensdrecht.

Locatie 23: Onderstal/Scheldeweg



Toelichting: Scheldeweg is de gehele dag afgesloten voor verkeer. VKR afrit parking AH/ALDI word voorzien van C1 bord en dranghekken, weg bereikbaar tot aan de parking, hierna afgesloten. Bij de rotonde Scheldeweg/Nieuweweg een doorgaand verkeer gestremd bord. Zwart gemarkeerde stroken worden afgezet met dranghekken met een opening t.h.v. VKR Onderstal/Scheldeweg vanwege afleiding volgagens en eventueel verkeer uit de Onderstal. VKR word voorzien van C1 bord en doorgaand verkeer gestremd bord zoals op tekening. Bij de aankomst van beide wedstrijden zal er ook een VKR worden voorzien op de kruising Onderstal/Raadhuisstraat i.v.m. afleiding volgagens.

Detail Neutrale starts

Bij beide wedstrijden zullen er verschillende neutrale starts zijn. De junioren wedstrijd zal starten op het plein voor het gemeentehuis en kent een korte aanloop richting de rotonde aan de kerk. Vanaf hier zitten de renners al op de lokale ronde. Zie hieronder het plan.



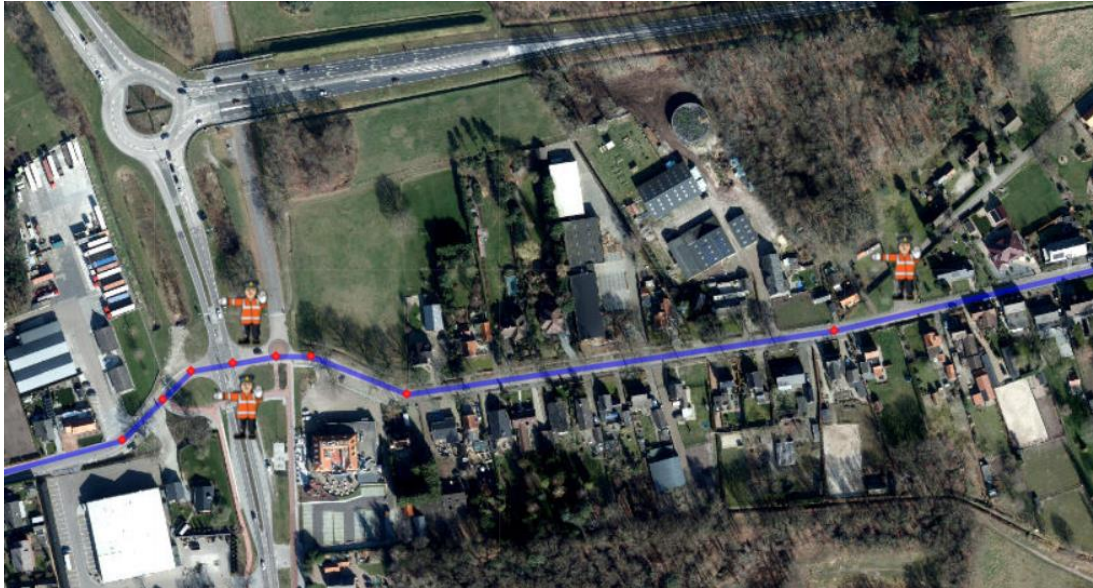
Toelichting: Naast de al voorziene VKR's op de lokale ronde zoals eerder in dit plan omschreven zullen er voor de neutrale start van de junioren 3 extra VKR's geplaatst worden om de zijwegen vanaf het gemeentehuis dicht te zetten. VKR's zullen tijdens neutrale start verkeer staande houden.

De neutrale start van de Elite/U23 wedstrijd zal beginnen vanaf het terrein van Business Park Aviolanda, gezien zij samen met Fokker Services Group hoofdsponsor zijn van deze wedstrijd. De aanloop vanaf het terrein van Aviolanda richting het lokale parcours (hoek Nederheide/Bossestraat) ziet u hieronder.



Toelichting: VKR's zullen tijdens neutrale start verkeer staande houden aan de Oude Stee en de stoplichten Bunkerbaan. Hier zal worden overgestoken richting Zandfort waar ook een VKR staat. **Let op:** Op de Bunkerbaan (N289) komen beroeps VKR, duur passage hier slechts 5-8min vanwege neutrale start en dus compacte samenstelling karavaan.

Locatie: Bunkerbaan/Scheldeweg/Doelstraat



Toelichting: VKR bij Nieuwe Stee zal deze straat bij neutrale doorkomst beveiligen. 2 VKR's aan de Scheldeweg/Antwerpsestraatweg zullen verkeer bij oversteken van de neutralisatie korte tijd stilzetten.

Locatie: Doelstraat/Bloemenlaan/Valkestraat



Toelichting: Zowel de VKR bij de Bloemenlaan als die aan de Valkestraat zullen bij de neutrale doorkomst verkeer tijdelijk tegenhouden. Na dit punt rijden de renners de lokale ronde op (bij locatie 21) en geldt het eerder beschreven plan.