

# Gemeente Woensdrecht

De groene gemeente op de Brabantse Wal!

## VOORWOORD

Het einde van het jaar komt weer in zicht. Voor veel mensen een moment om terug te kijken. We kunnen wel stellen dat 2022 een bewogen jaar was! En nog steeds is.



Er is hulp en ondersteuning als het u allemaal even teveel wordt. Heeft u behoefte aan praktische ondersteuning, een luisterend oor, heeft u financiële hulp nodig, voelt u zich eenzaam of komt u psychisch in de knel; trek op tijd aan de bel. Ik kan het niet vaak genoeg benadrukken.

Als er iets is, waar we een enorme veerkracht in hebben gezien dit jaar, is het de bereidheid om elkaar van mens tot mens te helpen. U staat er niet alleen voor!

Vanaf deze plek wil ik iedereen bedanken. Ieder van u, die iets doet om een ander te helpen, de vele vrijwilligers die in onze gemeente actief zijn, mantelzorgers, (vrijwillige) cliëntondersteuners, taalvrijwilligers en alle medewerkers die zich namens hun organisatie inzetten om mensen te helpen bij de uitdagingen in hun leven. Hoe waardevol.

Ik wens u fijne feestdagen toe. De kerstdagen, de jaarwisseling; misschien is het dit jaar weer anders dan anders. Maar als we er als mensen voor elkaar zijn, dan gaan we 2023 weer vol goede moed in.

Lars van der Beek  
Wethouder sociaal domein

## AANBOD GGZ WNB

### Contact met ervaringsdeskundigen en lotgenoten

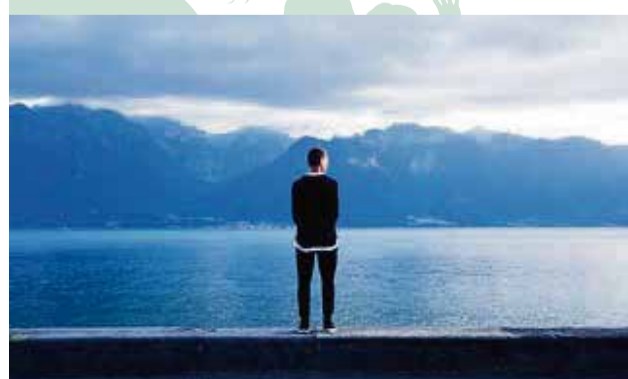
Veel mensen krijgen in hun leven een keer te kampen met psychische of sociale uitdagingen of voelen zich eenzaam of kwetsbaar. Contact met mensen die hetzelfde mee hebben gemaakt, helpt. GGZ WNB heeft een laagdrempelig aanbod, waar iedereen gebruik van kan maken.

### Inloop voor iedereen

De gemeente Woensdrecht verlengt de subsidie voor de Inloopfunctie Geestelijke Gezondheidszorg aan GGZ Westelijk Noord-Brabant (GGZ WNB). Ook in 2023 kunnen inwoners elke woensdagmiddag terecht in MFC Kloosterhof voor contact met ervaringsdeskundigen en lotgenoten. De inloopfunctie voorziet in een behoefte voor mensen met een psychische of sociale problematiek en mensen die om een andere reden kwetsbaar of eenzaam zijn.

De inloop is laagdrempelig van opzet: mensen zijn vrij om te komen en te gaan, aanmelden hoeft niet en er zitten geen verplichtingen aan vast. De ervaringsdeskundigen bieden een luisterend oor, geven voorlichting en advies en ondersteuning als daar behoefte aan is. Het doel is het bevorderen van de zelfredzaamheid en participatie.

De inloopfunctie vindt elke woensdagmiddag van 13.30 tot 16.00 uur plaats in MFC Kloosterhof in Hoogerheide. Kom gerust eens langs. U bent welkom!



### Luisterlijn

De Luisterlijn wordt ook wel het Cliëntservicepunt genoemd. Het is te bereiken via telefoonnummer 0164-287111.

De Luisterlijn wordt bemand door ervaringsdeskundigen van GGZ WNB en kan door iedereen die daar behoefte aan heeft gebruikt worden tijdens de volgende openingstijden:

- Maandag 9.30 uur tot 12.30 uur
- Woensdag van 13.00 uur tot 16.00 uur
- Donderdag van 9.30 uur tot 12.30 uur

Het is eventueel ook mogelijk om de locatie fysiek te bezoeken. Op maandag en donderdag is dit in Halsteren ('t Waterbuurtje 5, Landgoed Vrederust) en op woensdag in Roosendaal (Laan van Brabant 78).

### Herstelcafé

Herstelcafé's zijn laagdrempelige bijeenkomsten, toegankelijk voor alle inwoners. Verschillende thema's die voor iedereen herkenbaar zijn, staan centraal. Het doel van het Herstelcafé is herkenning, nieuwe mensen ontmoeten en een laagdrempelige kennismaking met een ervaringsdeskundige van de GGZ WNB. Enkele keren per jaar wordt een herstelcafé georganiseerd.

## BIBLIOTHEEK OP SCHOOL



**Gemeente, bieb en basisscholen willen dat de leesvaardigheid van kinderen verbetert en het leesplezier toeneemt. In 2023 gaan ze er op twee manieren mee aan de slag: een aantrekkelijke boekencollectie op school en de ondersteuning van het schoolteam door een leesmediaconsulent van de bibliotheek.**

Op alle basisscholen in de gemeente is er al een (gedeeltelijke) uitrol van de Bibliotheek op school. Naar aanleiding van een motie van de gemeenteraad in november 2021 is dit jaar verder onderzocht welke wensen en behoeften scholen en bibliotheken hebben om de Bibliotheek op school verder te ontwikkelen vanaf 2023.

### Hoogerheide, Ossendrecht en Woensdrecht

Samen met Bibliotheek West-Brabant worden de volgende acties ingezet:

- Brede School De Boemerang in Hoogerheide heeft een boekencollectie op school. Ter ondersteuning komt er een leesmediaconsulent op school voor 8 uur per week.
- IKC Fortuna (Hoogerheide en Woensdrecht) heeft een boekencollectie en werkt samen met een leesmediaconsulent. De school financierde dit tot nu toe zelf. Een structurele bijdrage van de gemeente is nu mogelijk.
- 't Paviljoen in Ossendrecht heeft een Bibliotheek op school met zowel een collectie als ondersteuning van een leesmediaconsulent. Er is nog behoefte aan een collectie voor 0- tot 4-jarigen en de aanwezigheid van een leesmediaconsulent voor deze doelgroep voor 2 uur per week.

### Huijbergen en Putte

De basisscholen in Huijbergen en Putte werken samen met de bibliotheek in het eigen dorp, respectievelijk Bibliotheek Huijbergen en Bibliotheek Kapellen. Verdere afspraken met deze partijen worden nog gemaakt.

### Blijven lezen

Wethouder sociaal domein Lars van der Beek: "Landelijk nemen de leesprestaties van scholieren steeds verder af. Daarom is investeren in het verbeteren van de leesvaardigheden, het leesplezier én de leesmotivatie goed en nodig. De Bibliotheek op school brengt de juiste partijen op de juiste plek samen: in de school. Maar ook thuis blijft aandacht voor lezen van belang."

De kosten voor de uitrol van het programma zijn in totaal zo'n € 61.000. De gemeente neemt het overgrote deel voor zijn rekening. Hiervoor worden de NPO-gelden vanuit het Nationaal Programma Onderwijs ingezet.

## NAJAARSCAMPAGNE HERHAALPRIK

**Alles is weer open. Maar corona is niet weg. In het najaar en in de winter kan het coronavirus weer opleven. Een herhaalprik kunt u zonder afspraak halen.**

Op de website <https://www.ggdwb.nl/corona/coronavaccinatie> kunt u lezen welke prik wordt geadviseerd, op welke locaties je terecht kunt, hoe je een afspraak maakt of verzet en op welke dagen en tijden je een coronaprik kunt krijgen in de regio West-Brabant.

Op dit moment is de najaarscampagne voor de herhaalvaccinatie tegen corona in volle gang. Iedereen vanaf 12 jaar kan een afspraak maken. Inmiddels is er vrije inloop mogelijk in Roosendaal Tussenriemer, Breda Heerbaan, Breda Centrum en Breda International Airport. Voor dagen en openingstijden, zie [www.prikkenzonderafpraak.nl](http://www.prikkenzonderafpraak.nl)

## ZORGVERZEKERING BIJ LAAG INKOMEN EN HOGE ZORGKOSTEN

**Heeft u een laag inkomen en hoge zorgkosten? De gemeenten Bergen op Zoom, Steenbergen en Woensdrecht bieden samen met zorgverzekeraar VGZ een zorgverzekering aan.**

De collectieve zorgverzekering is er voor mensen met een laag inkomen (zie kader).

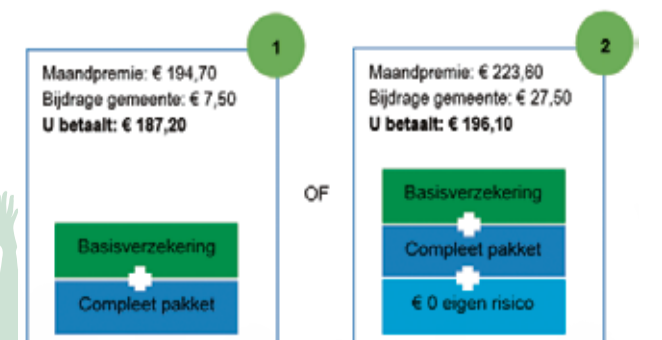
De zorgverzekering bestaat uit een basisverzekering en een aanvullende verzekering. De voordelen:

- De gemeente betaalt mee aan uw zorgverzekering (via ISD Brabantse Wal)
- Tot 20 behandelingen fysiotherapie
- Tot € 500 vergoeding voor de tandarts en tot € 2.500 voor een beugel
- Tot € 400 te besteden aan gezondheids cursussen om fit te blijven
- Uw WMO eigen bijdrage wordt vergoed
- € 0 eigen risico in plaats van € 385 met het VGZ Gemeente-pakket Compleet

### Twee pakketten

Mensen kunnen kiezen uit 2 pakketten:

- Heeft u gemiddelde zorgkosten, dan is VGZ GemeentePakket Compleet een goede keuze.
- Maakt u vaak gebruik van uw zorgverzekering en heeft u veel zorgkosten kies dan VGZ GemeentePakket Compleet met € 0 eigen risico.



# NIEUWSFLITS SOCIAAL DOMEIN

Op [www.gezondverzekerd.nl](http://www.gezondverzekerd.nl) vindt u de inkomensgrenzen en het complete vergoedingsoverzicht.

## Aanmelden

Aanmelden kan tot en met 31 december 2022. Ga naar [www.gezondverzekerd.nl](http://www.gezondverzekerd.nl), selecteer uw gemeente en meld u aan. VGZ regelt de opzegging van uw oude zorgverzekering. Neem bij vragen contact op met VGZ. Telefoon: 0900 - 77 99 771 (uw gebruikelijke belkosten).

## Hulp nodig?

Vraag familie of vrienden om hulp bij het digitaal aanmelden als het u zelf niet lukt. Voor hulp en advies kunt u ook terecht bij Startpunt Grip op Geld van BWI Woensdrecht. Maak een afspraak via telefoonnummer 0164 672 049. Of mail naar: [gripogeld@bwiwoensdrecht.nl](mailto:gripogeld@bwiwoensdrecht.nl).

## ACTIVITEITEN TO-TAALHUIS



Op het gebied van Taal staat in Woensdrecht preventie centraal. Oftewel kinderen en hun ouders: wie de jeugd heeft, heeft de toekomst. Daarnaast wordt breed ingezet op Taalondersteuning van volwassenen en bewustwording van het belang van Duidelijke Taal. Bij dit alles wordt steeds vraaggericht gewerkt.

## KINDEREN

### Buitenschoolse Taalactiviteiten kinderen

Vanuit het VVE beleid werken partijen nauw samen aan kwaliteit van voor- en vroegschoolse educatie. Het To-Taalhuis organiseert op verzoek en in samenwerking met de (voor)scholen verschillende Taalactiviteiten voor kinderen.

### Thuis in Taal – Oudersamenwerking

Het traject Thuis in Taal richt zich op de verdieping van oudersamenwerking tussen pedagogisch medewerkers en leerkrachten van de (voor)scholen van de gemeente Woensdrecht en de ouders. Onder leiding van Actief Ouderschap onderzoeken pedagogisch medewerkers en leerkrachten door middel van leerkringen en co-coaching passende manieren voor het inspeelen op een rijkere Taalomgeving thuis.

## VOLWASSENEN

### Uitbreiding Taallesen volwassenen

In 2022 heeft het team van 4 (deels vrijwillige) NT2 docenten het aantal dagdelen Taalles uitgebreid van 4 naar 9. Nieuwe Taalleerders komen uit allerlei windstreken waarvan een flinke groep nieuwe inwoners uit Oekraïne. Het enthousiasme en de betrokkenheid van de docenten en deelnemers is enorm. Opvallend en hartverwarmend is de manier waarop de deelnemers elkaar op allerlei manieren proberen te helpen. Zoals we zeggen gaat het bij het To-Taalhuis om Taal én Sociaal.

### Taallessen Crisis Noodopvang Putte

Op maandag 21 november zijn, na een grondige voorbereiding, vier Taalvrijwilligers van het To-Taalhuis begonnen met het verzorgen van Nederlandse les aan de mensen die verblijven



in de Crisis Noodopvang in Putte. In verband met de grote niveauverschillen (analfabeet tot universitair geschoold) is de groep opgesplitst in kleinere groepen en krijgen de mensen zo veel mogelijk les op hun eigen niveau. De animo binnen is groot en er wordt enthousiast meegedaan met de lessen, die één tot twee keer per week plaatsvinden.

### Taalcafé en -oefengroepen

Na een pilot vanuit het To-Taalhuis was een groep anderstalige Taalleerders op zoek naar extra Taaloefenmomenten. Daarvoor is de Bibliotheek een Taalcafé gestart en hebben zij op het wekelijkse (digi)taal oefendagdeel, de groepen uitgebreid.

## KENNISMARKT WMO

Op donderdag 17 november jl. kwamen medewerkers van de drie gemeenten, zorgpartners en andere betrokkenen bijeen voor de Wmo Brabantse Wal kennismarkt. Het doel: elkaar ontmoeten en van elkaar leren.

De bijeenkomst was een groot succes. Ook Woensdrecht was vertegenwoordigd en had een belangrijke rol in het programma: wethouder Lars van der Beek verrichtte de opening, Wmo-consulenten gaven een workshop over de Wet maatschappelijke ondersteuning (Wmo) en wijk-GGD'er Pierrette Schoon vertelde over hulp bij onbegrepen en verward gedrag.

Daarnaast werden workshops gegeven over preventie van verlamming (door Novadic Kentron), leven met een licht verstandelijke beperking (door SDW), herkennen van ondervoeding (TWB) en langer thuis met 'volledig pakket thuis' (TWB).



## CLIËNTONDERSTEUNERS HELPEN U OP WEG!

Heeft u een zorg- of ondersteuningsvraag? Dan heeft u recht op de hulp van een onafhankelijke cliëntondersteuner.

### Ondersteuning door MEE West-Brabant

Heb je ondersteuning nodig of vind je het ingewikkeld om zorg aan te vragen? Een cliëntondersteuner van MEE West-Brabant staat naast je en helpt je als je hulpvragen hebt die je moeilijk kunt overzien.

Zo gaat de cliëntondersteuner met jou mee als je een lastig gesprek hebt met een zorgorganisatie, het UWV of de gemeente. De ondersteuning is gratis en je hebt er geen verwijfsbrief voor nodig.

### Ondersteuning door vrijwillige cliëntondersteuners

Er zijn in Woensdrecht ook vier vrijwillige cliëntondersteuners actief. Ook zij kennen de weg in welzijnsland en helpen u op weg. Net als de ondersteuners van MEE West-Brabant.

### Neem contact met ons op

Heb je ook een vraag? MEE West-Brabant is alle werkdagen te bereiken op 076 522 3090 en [info@meewestbrabant.nl](mailto:info@meewestbrabant.nl). Onze cliëntondersteuners zoeken samen met jou naar een goede oplossing.

De contactgegevens van alle cliëntondersteuners vindt u op de website van de gemeente Woensdrecht:

[www.woensdrecht.nl/clientondersteuning](http://www.woensdrecht.nl/clientondersteuning).

### Een voorbeeld uit de praktijk

#### Regelingen aanvragen

Henry uit Woensdrecht vindt het lastig een baan te vinden. Hij belt naar MEE West-Brabant en cliëntondersteuner Liselotte helpt hem. Liselotte: "Henry kan gebruikmaken van verschillende regelingen, waaronder een jobcoach. Dit is iemand die hem op het werk uitleg geeft. Ik help Henry bij de aanvragen. Ook ga ik met hem mee naar een afspraak met het UWV. Na een paar maanden heeft Henry een leuke baan gevonden. Hierbij krijgt hij begeleiding van een jobcoach!" Lees het hele verhaal op: [www.meewestbrabant.nl/clientondersteuning/ervaringen/](http://www.meewestbrabant.nl/clientondersteuning/ervaringen/).



## ENERGIETOESLAG

Nog tot en met 31 december 2022 kunt u energietoeslag aanvragen bij ISD Brabantse Wal als uw inkomen onder, rondom of tot 135% boven het sociaal minimum ligt. De energietoeslag is een eenmalige compensatie van de overheid omdat de prijzen voor energie hard gestegen zijn. Afhankelijk van uw inkomen gaat het om een toeslag van € 800,- of € 1.300,-. Meer informatie, de voorwaarden en inkomensgrenzen vindt u op: <https://woensdrecht.antwoordop.nl/bijstand/digitaal-loket/878>.

MELDPUNT  
CRISISZORG  
West-Brabant

## Crisissituatie?

BEL 0800 5099

DE JUISTE HULP  
BIJ CRISISSITUATIES

24 UUR PER DAG  
7 DAGEN PER WEEK