

# Doesburg Energieneutraal 2050

Online bijeenkomst  
10 september 2020

Start proces realisatie afwegingskader  
grootschalige opwek duurzame energie



GEMEENTE  
DOESBURG

# Programma

**19.30 Start vanuit 'Studio Doesburg'**

- inleiding op het onderwerp
- toelichting op doelen en mogelijkheden voor zon en wind

**20:30 Pauze**

**20:40 In gesprek met:**

- Buurtschap Noord Oost
- Een omwonende van een windpark
- Doesburgse Energiecoöperatie DoesWatt

**21:15 In groepjes uit elkaar om wensen, bedenkingen en ideeën op te halen.**

**21:30 Terugkoppeling en afronding**

**21:40 einde van de avond**



# Opbouw

- Context en doelen energietransitie
- RES Arnhem Nijmegen en gemeente Bronckhorst (RES Achterhoek)
- Huidig mogelijkheden zon
- Haalbaarheidsonderzoek wind



GEMEENTE  
DOESBURG

# Waarom werken aan Energieneutraal Doesburg?

## Context en doelen

### 1. Aansluiten bij doelstellingen van:

- het Nationaal Klimaatakkoord
  - 49% minder CO2 in 2030
  - 95% minder CO2 in 2050
- het Gelders Energieakkoord
- het Coalitieakkoord: “Vol Energie!”

### 2. Samen bouwen aan een toekomstbestendige energievoorziening

### 3. Lokaal profiteren van duurzame energie



COALITIEAKKOORD 2018-2022

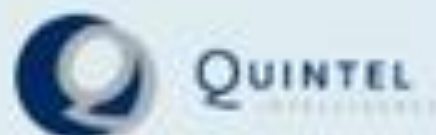
Stadspartij Doesburg - PvdA/GroenLinks - VVD

“Vol energie!”



GEMEENTE  
DOESBURG

Inwoners: 11.355  
Woningen: 5.167  
Energiegebruik gebouwde omgeving: 53%



OVER  
MORGEN

5-12-2019

### 3. Opgave per thema 2050

Wind

104 TJ



5 windturbines op land (3 MW)

0 windturbines op zee (10 MW) /  
innovatie

Zon

145 TJ



35.000 PV-panelen op daken

39 TJ

38 ha zonneveld



101 TJ

45 MW vermogen PV panelen

2.000 zonnecollectoren

5 TJ

2 MW



# RES regio Arnhem Nijmegen

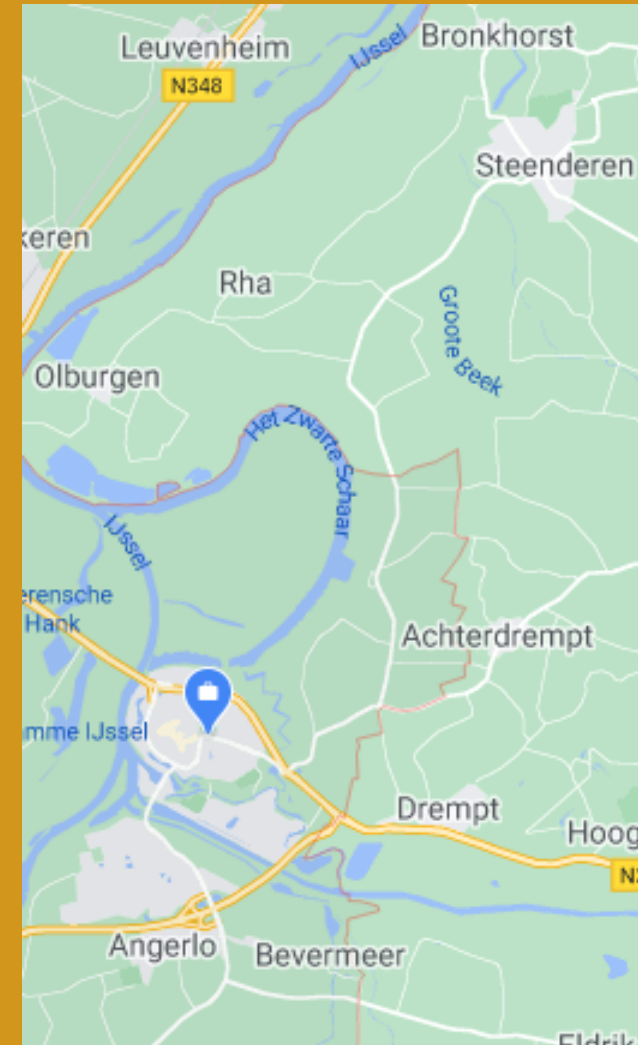
- Bod voor opwek duurzame energie in de regio tot 2030.
- 4 zoekgebieden aangewezen
- Iedere gemeente behoudt zijn eigen opgave en ambitie.
- Doesburg kan eigen ambitie in eigen tempo realiseren.



**GEMEENTE  
DOESBURG**

# Gemeente Bronckhorst

- Onderdeel van RES regio Achterhoek
- Contact ambtelijk/bestuurlijk
- Uitnodiging naar dorpsraden Drempt, Steenderen en Olburgen



**GEMEENTE  
DOESBURG**

# Afwegingskader grootschalige opwek duurzame energie

- Op dit moment houden we grote ontwikkelingen af zonder juridisch kader
- Vertrekpunt proces:
  - Huidige beleidskaart voor mogelijkheden zon
  - Haalbaarheidsonderzoek naar windenergie
  - Advies Geldersch Genootschap en adviescommissie Cultuurhistorie
- Input voor start proces opstellen afwegingskader



**GEMEENTE  
DOESBURG**



# Werkgroep aan de slag

- De werkgroep maakt samen een proces door van kennisverwerving en onderlinge discussie en meningsvorming.
- Er vindt regelmatig terugkoppeling plaats met de eigen 'achterbannen' en met alle geïnteresseerden.



GEMEENTE  
DOESBURG

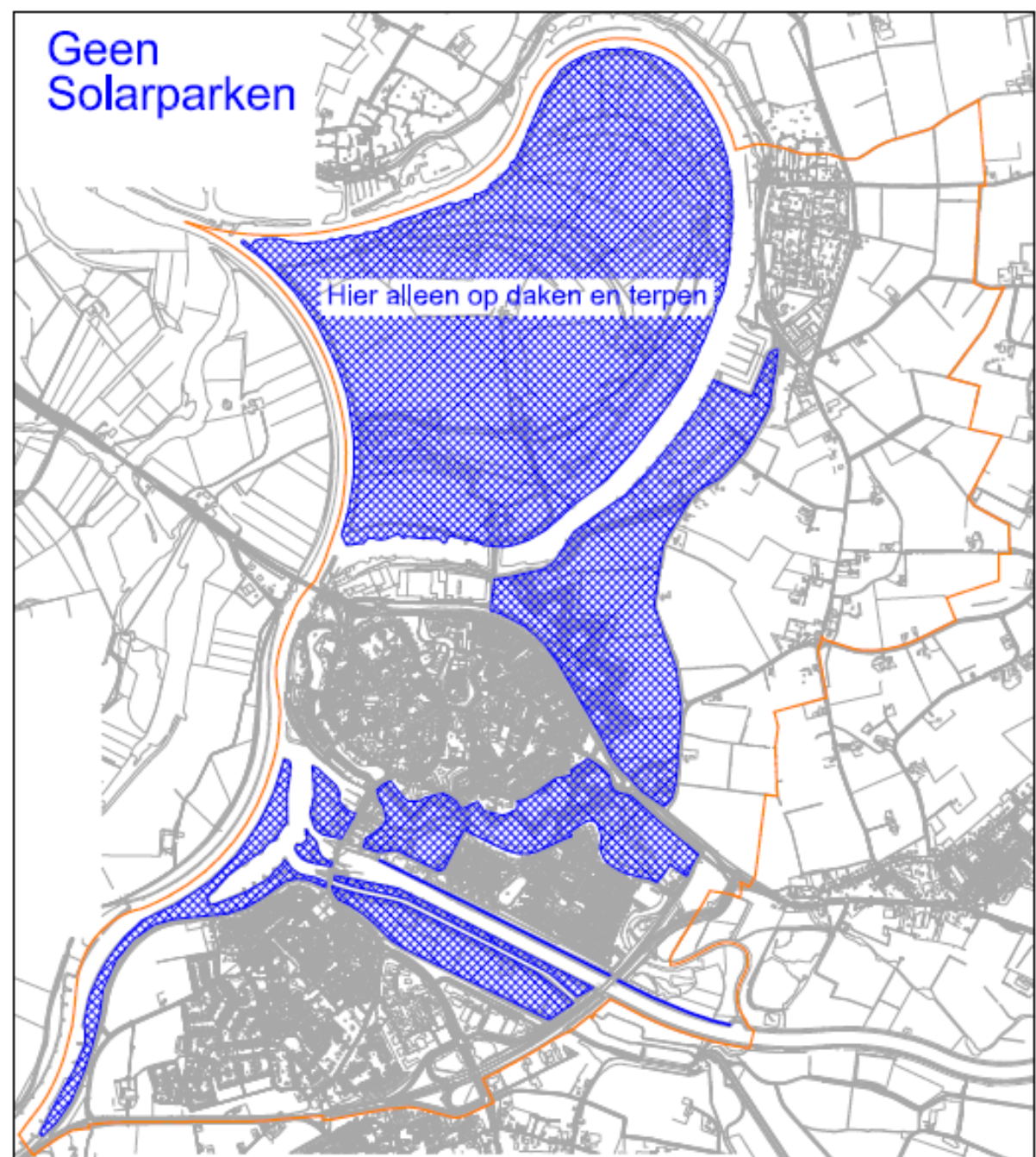
# Werkgroepleden

- Jerre Kramer – duo-voorzitter Stichting Buurtschap Noord Oost
- Simone Winkelhorst – duo-voorzitter Stichting Buurtschap Noord Oost
- Ton Uenk – beheerder campings IJsselstrand en Zwarte Schaar
- Annemarie Brouwer – bestuurslid Dorpsraad Drempt
- Hans van den End – bestuurslid Dorpsraad Drempt
- Monique Dirven – lid Energiecoöperatie DoesWatt
- Alex Reinders & Marja Hartman – bestuurders LTO West Achterhoek
- Erik Herberts – agrariër in Buurtschap Noord Oost
- Petra Schaars – agrariër in Buurtschap Noord Oost
- Anton Dorrestijn – bewoner buitengebied Toldijk-Steenderen
- Edwin Breimer – agrariër buitengebied Toldijk-Steenderen
- Kees van der Winden – bewoner Buurtschap Noord Oost
- Nic Drion – toekomstig bewoner Buurtschap Noord Oost
- Eri Salomé – bewoner Beinum
- Rob Groen – beleidsmedewerker duurzaamheid Gemeente Doesburg
- Alex de Meijer – procesbegeleider (werkzaam bij Natuur en Milieu Gelderland)



**GEMEENTE  
DOESBURG**

# Beleidskaart Zon



Vastgesteld In de collegevergadering van 31 januari 2017



GEMEENTE  
DOESBURG

**Bosch & van Rijn**

Franz-Lisztplantsoen 200  
3533 JG Utrecht  
030 - 677 6466

**Auteurs**

Steven Velthuisen MSc.  
Laurens Kik MSc.

**Opdrachtgever**

Gemeente Doesburg  
Philippus Gastelaarsstraat 2  
6981 BH Doesburg



**Haalbaarheid windenergie in Doesburg**

Ruimtelijke analyse



**Bosch & van Rijn**  
experts in duurzame energie

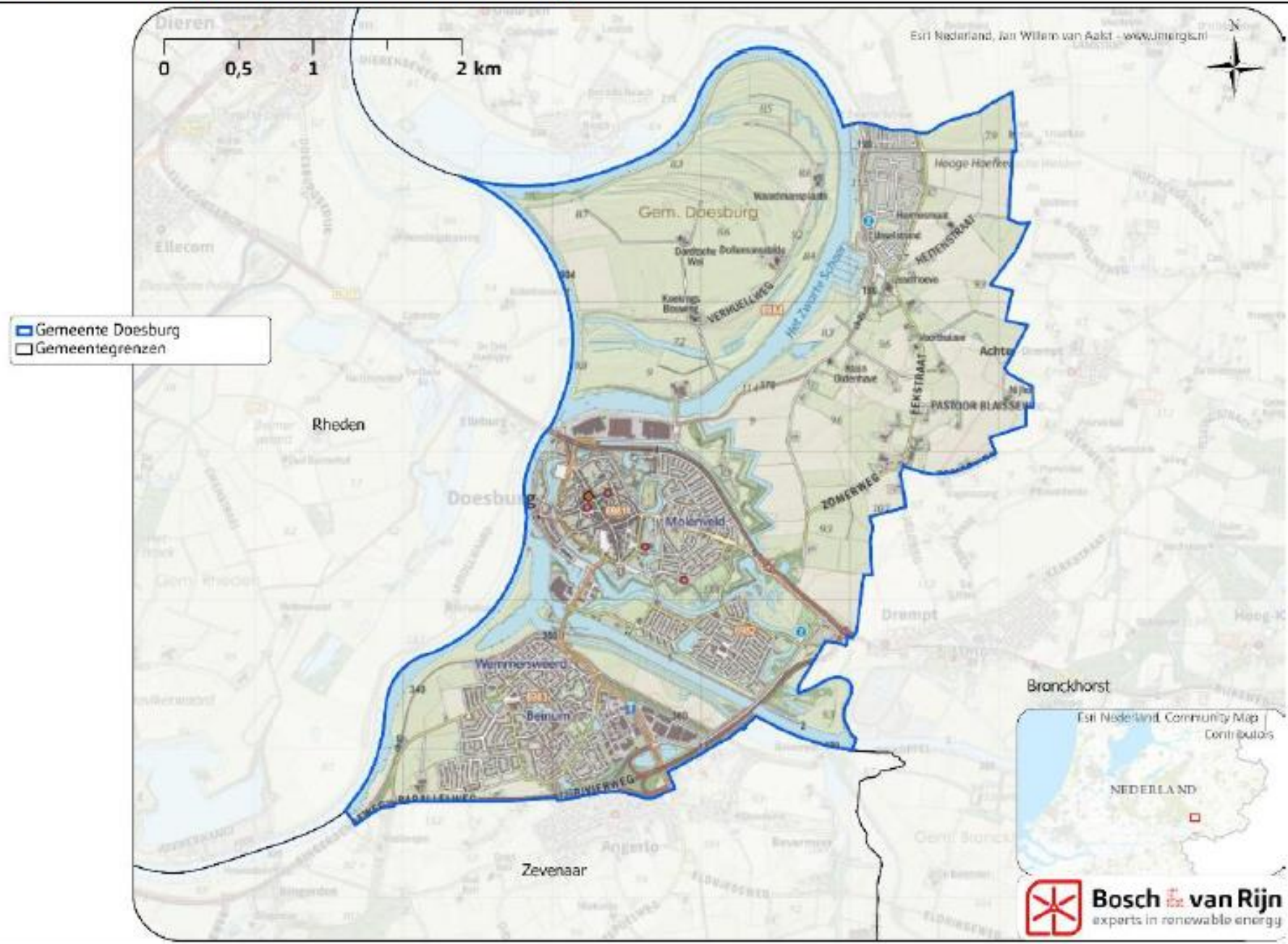
# Haalbaarheids onderzoek wind



**GEMEENTE  
DOESBURG**

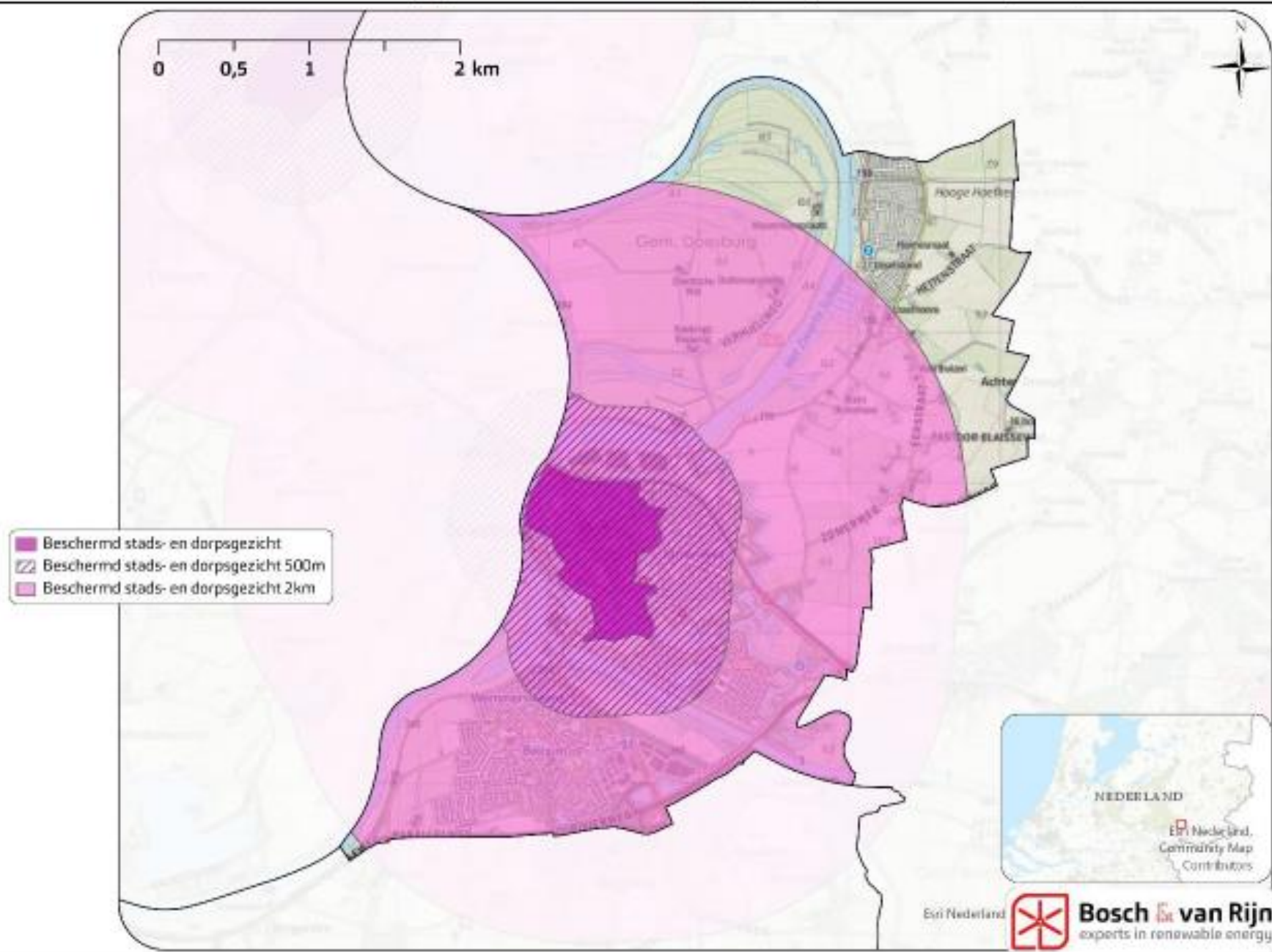


**Figuur 1** Zoekgebied gemeente Doesburg



Figuur 6

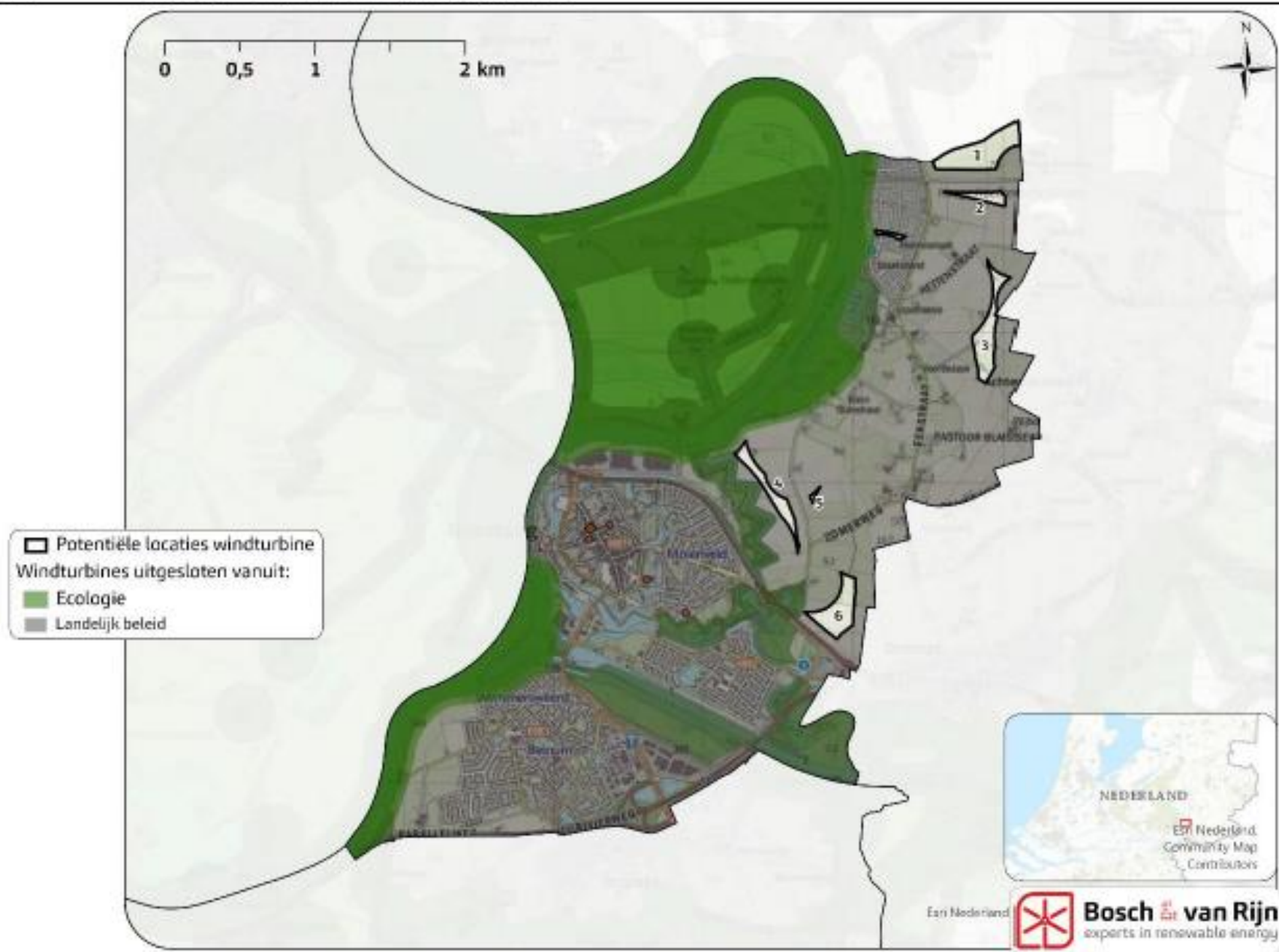
Beschermd stads- en dorpsgezicht met de wettelijke (500m) en aanbevolen (2km) afstand.





Figuur 7

Samengevoegde belemmeringenkaart



# Duiding ruimtelijke haalbaarheid

inclusief reacties Geldersch Genootschap en adviescommissie Cultuurhistorie

- Er zijn 6 locaties waar windenergie ‘technisch’ past.

Op deze plekken gelden onder het huidige ruimtelijke beleid enkele beperkingen voor het realiseren van windturbines.

- Van de 6 locaties liggen 3 locaties binnen 2000 meter van het beschermd stadsgezicht en 3 locaties erbuiten.
- Locaties 4, 5 en 6 worden vanuit Cultuurhistorie aangeduid als ongeschikt.
- De keuze om voor windenergie te kiezen is in belangrijke mate een belangenafweging zijn tussen duurzaamheid, recreatie, landschap en cultuurhistorie.



An aerial photograph of a town, likely Doesburg, showing a river in the foreground, a large church spire in the center, and surrounding fields and residential areas. The image is partially obscured by a dark blue circular graphic on the right side.

# Bedankt voor uw aandacht en input

We houden u op de hoogte.

Tot ziens!



**GEMEENTE  
DOESBURG**