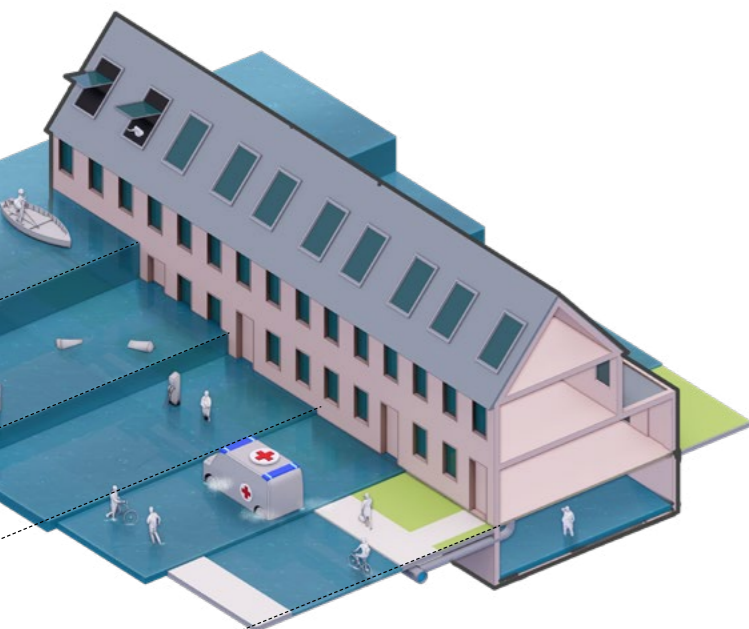
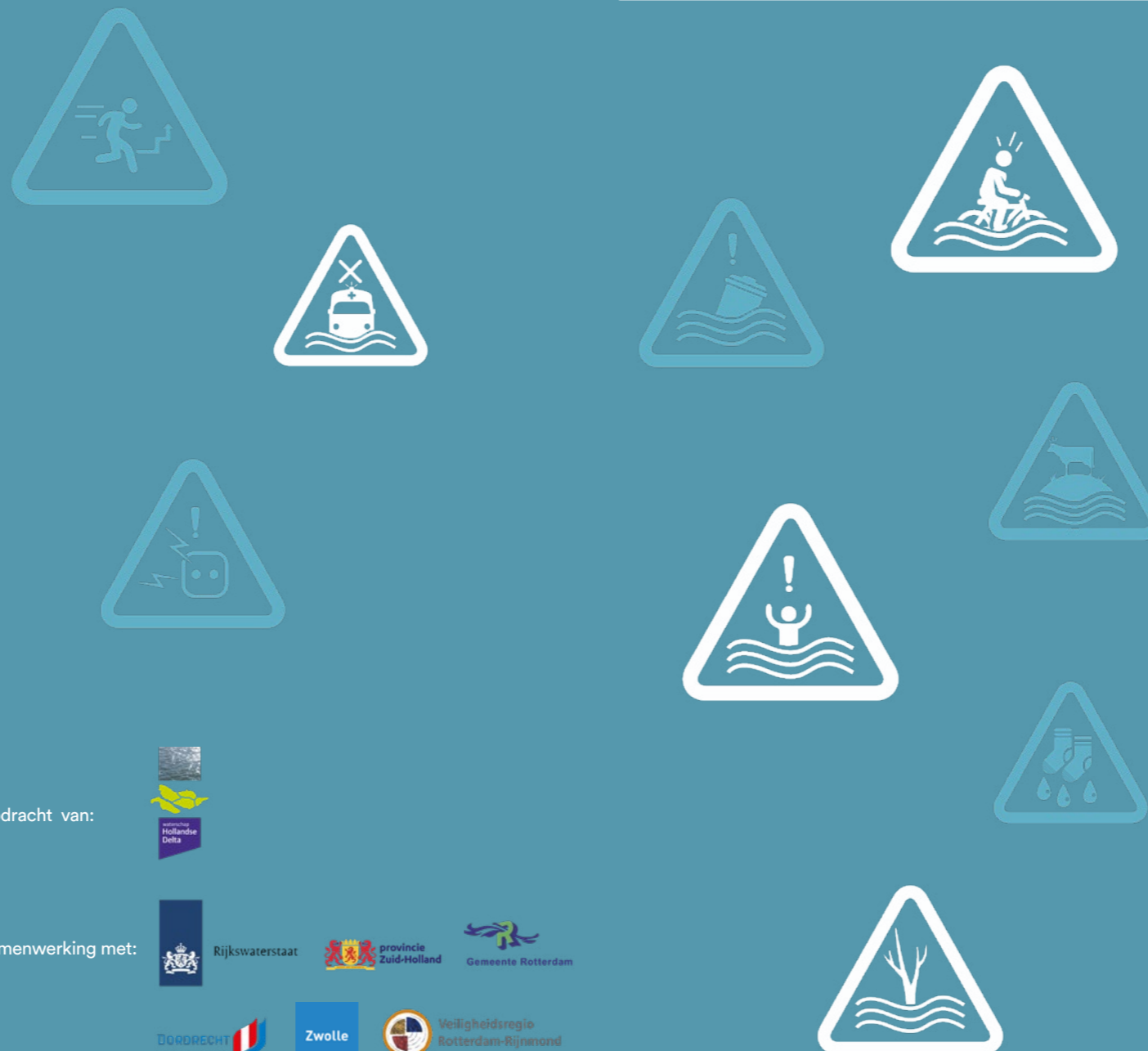




klimaatadaptatienederland.nl

MEERLAAGSVEILIGHEID LAAG 2 Samen NU aan de slag



In opdracht van:



In samenwerking met:



Rijkswaterstaat

provincie Zuid-Holland



Opgesteld door:

Bosch
Slabbers

Meer weten? Kijk op www.wshd.nl/meerlaagsveiligheid

URGENTIE

De weerextremen worden groter en de zeespiegel stijgt, de risico's nemen toe! Daarnaast staan we aan het begin van grote opgaven, zoals grootschalige woningbouw, ontwikkelingen die nu plaatsvinden en die voor de komende decennia blijvend zijn. We kunnen dus nu de juiste maatregelen treffen voor een veilige toekomst! Hoewel we de veiligste Delta van de wereld zijn, is een overstroming nooit uit te sluiten.

Daarom moeten we nadenken over de gevolgen van mogelijke overstromingen en manieren om deze zoveel mogelijk te beperken. Ga in gesprek over de strategieën, kansen en oplossingen in de fysieke omgeving om de gevolgen van overstromingen te beperken!



Waterhoogte >2,0m:
levensbedreigend
evacuatie nodig
afsterven vegetatie



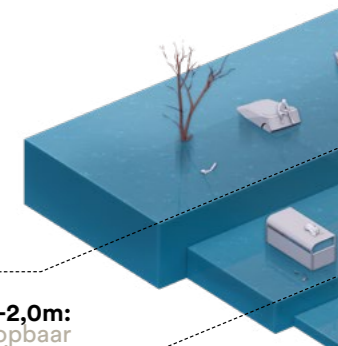
Water 0,5-2,0m:
niet meer beloopbaar
drijvende objecten



Water 0,15-0,5m:
ontoegankelijk voor
hulpdiensten
elektra werkt niet meer



Water <0,15 m:
ontoegankelijk voor fietsers
overstroomde kelders
natte sokken
terugslag riolering naar woningen



MEERLAAGSVEILIGHEID

Laag 4



Herstel

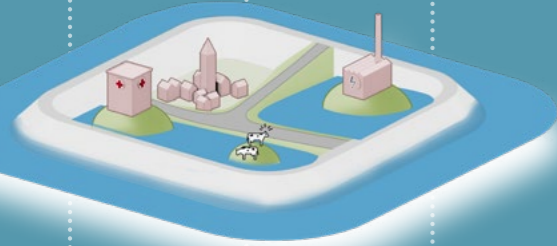
Laag 3



Crisisbeheersing

Laag 2

2



Gevolgbeperking door ruimtelijke inrichting

Laag 1

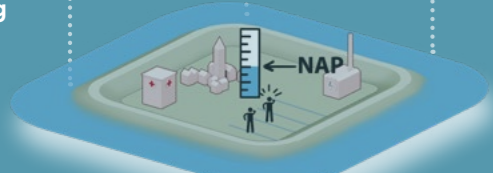
1



Preventie

Laag 0

0



Bewustwording

5 STRATEGIEËN IN DE RUIMTELIJKE INRICHTING

Strategie 3: Ondersteuning crisismanagement

Bouwen ter ondersteuning crisismanagement (waterrobuuste evacuateroutes+vluchtplaatsen)

- Vluchtwegen bouwen en aansluiten op evacuateroute
- Robuuste en bereikbare gebiedsontsluiting
- Verticale evacuatie mogelijk maken + sheltergebouwen
- Vluchtheuvel daar waar verticaal evacueren niet mogelijk is.

Strategie 2: Compartimentering

Beïnvloed overstromingsverloop doormiddel waterrobuuste compartimentering onder andere door (tijdelijke) keerwanden, verhoogde ontsluitingsroutes.

- Compartimentering door verhoging ontsluitingswegen
- (Tijdelijke) opbouwkeringen in de stad (buitendijks)

Strategie 1: Risicozonering

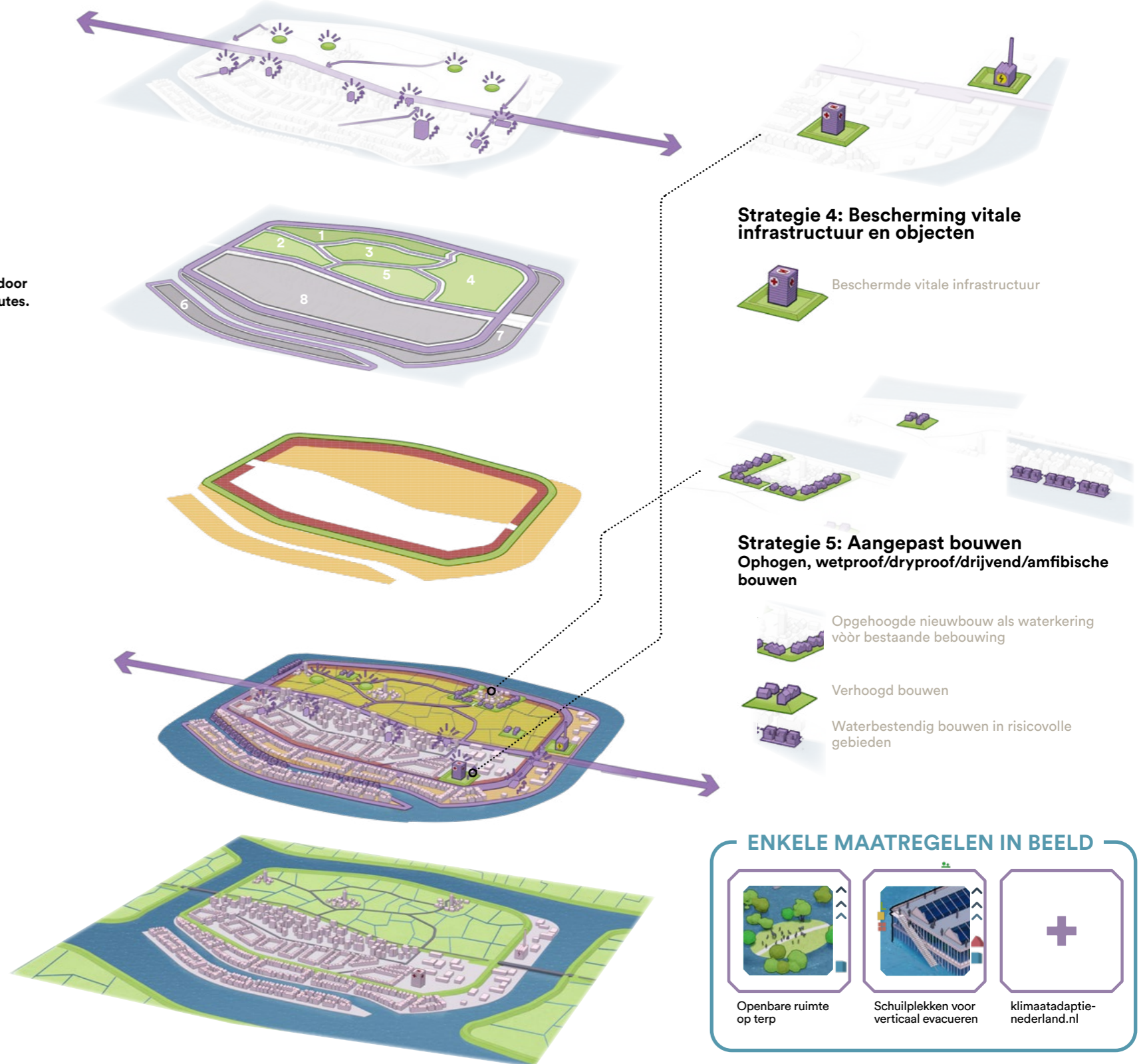
Vermijd bouwen in risicovolle gebieden

- Niet bouwen direct rondom de kering
- Buitendijks of laag gebied;
 - Alleen aangepast bouwen (verhoogd)
 - Geen cruciale (nieuwe) infrastructuur in laag buitendijks gebied

Laag 2 totaal
5 strategieën bij elkaar

Huidige situatie
Stedelijk en landelijk gebied aan rivieren met dijkkring

- Laag 1: Preventie; maak primaire keringen toekomstbestendig
- Gebiedsontsluiting
- Buitendijks gebied



Strategie 4: Bescherming vitale infrastructuur en objecten

- Beschermde vitale infrastructuur

Strategie 5: Aangepast bouwen

Ophogen, wetproof/dryproof/drijvend/amfibische bouwen

- Opgehoogde nieuwbouw als waterkering vóór bestaande bebouwing
- Verhoogd bouwen
- Waterbestendig bouwen in risicovolle gebieden

ENKELE MAATREGELEN IN BEELD

- Openbare ruimte op terp
- Schuilplekken voor verticaal evacueren
- klimaatadaptie-nederland.nl