



Droge voeten

Het verharde oppervlak

M. tov. N.A.P.

30

20

10

Waar moet al die regen heen?

Lespakket waterkwantiteit
Klas 1 en 2 voortgezet onderwijs
Programma Stroom

Minder bestrating in Zuid-Hollandse tuintjes



Droge voeten

Het verharde oppervlak

3



Droge voeten

Het verharde oppervlak

4

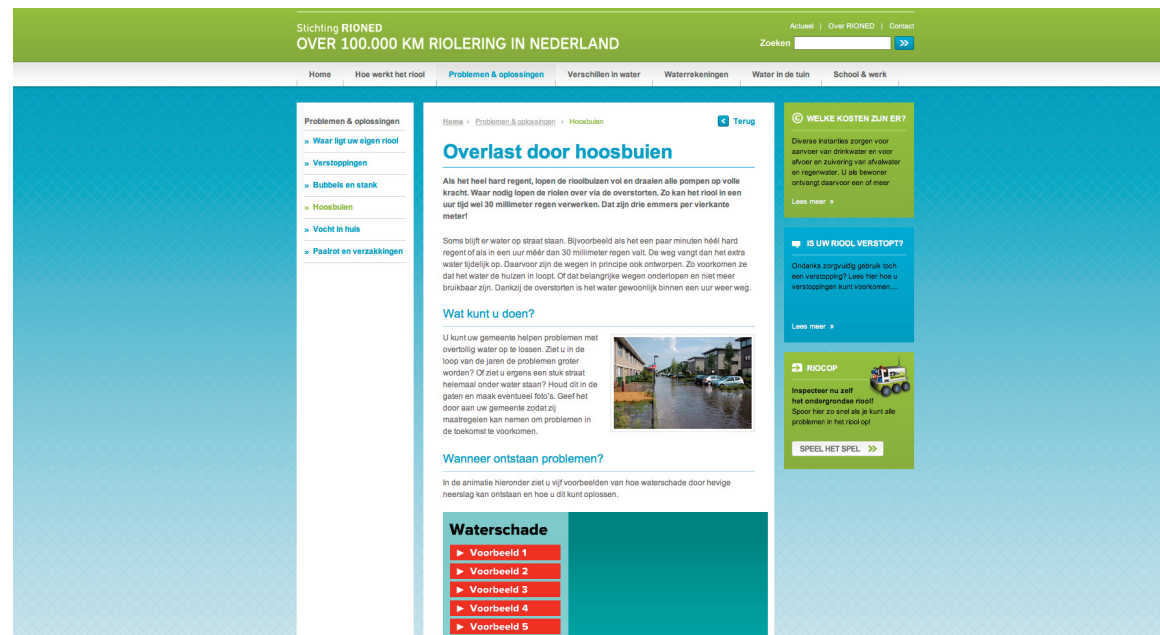


Droge voeten

Het verharde oppervlak

5

Overlast door hoosbuien



The screenshot shows the website of Stichting RiONED, which focuses on sewer issues in the Netherlands. The main article is titled 'Overlast door hoosbuien' (Disturbance due to heavy rain). The article discusses how heavy rain can cause sewer backups, leading to water flooding streets and homes. It provides advice on what to do if this happens, such as reporting it to the municipality and avoiding flushing toilets or drains. The website also features a sidebar with links to other articles and a search bar at the top.

Stichting RiONED
OVER 100.000 KM RIOLERING IN NEDERLAND

Actueel | Over RiONED | Contact

Zoeken

Home | Hoe werkt het riool | Problemen & oplossingen | Verschillen in water | Waterrekeningen | Water in de tuin | School & werk

Problemen & oplossingen

- » Waar ligt uw eigen riool
- » Verstoppingen
- » Bubbels en stank
- » Hoosbuien
- » Vocht in huis
- » Paalrot en verzakkingen

Home » Problemen & oplossingen » Hoosbuien

Overlast door hoosbuien

Als het heel hard regent, lopen de rioolbuizen vol en draaien alle pompen op volle kracht. Waar nodig lopen de riolen over via de overstorten. Zo kan het riool in een uur tijd wel 30 millimeter regen verwerken. Dat zijn drie emmers per vierkante meter!

Soms blijft er water op straat staan. Bijvoorbeeld als het een paar minuten héél hard regent of als in een uur méér dan 30 millimeter regen valt. De weg vangt dan het extra water tijdelijk op. Daarvoor zijn de wegen in principe ook ontworpen. Zo voorkomen ze dat het water de huizen in toopt. Of dat belangrijke wegen onderlopen en niet meer bruikbaar zijn. Dankzij de overstorten is het water gewoonlijk binnen een uur weer weg.

Wat kunt u doen?

U kunt uw gemeente helpen problemen met overmatig water op te lossen. Ziet u in de loop van de jaren de problemen groter worden? Of ziet u ergens een stuk straat helemaal onder water staan? Houd dit in de gaten en maak eventueel foto's. Geef het door aan uw gemeente zodat zij maatregelen kan nemen om problemen in de toekomst te voorkomen.

Wanneer ontstaan problemen?

In de animatie hieronder ziet u vijf voorbeelden van hoe waterschade door hevige neerslag kan ontstaan en hoe u dit kunt oplossen.

Waterschade

- » Voorbeeld 1
- » Voorbeeld 2
- » Voorbeeld 3
- » Voorbeeld 4
- » Voorbeeld 5

WELKE KOSTEN ZIJN ER?

Diverse instanties zorgen voor aanvoer van drinkwater en voor afvoer en zuivering van afvalwater en regenwater. U als bewoner ontvangt daarvoor een afrekening.

IS UW RIOOL VERSTOPT?

Ordnance zorgvuldig gebruik toon een verstopping? Lees hier hoe u verstoppingen kunt voorkomen...

RIODOP

Inspecteer nu zelf het ondergrondse riool! Spoor hier zo snel als je kunt alle problemen in het riool op!

SPEEL HET SPEL

<http://www.riool.info/publiek/pages/showPage.do?instanceid=115&itemid=2670>



Speeddaten ronde 1

Heb je een tuin?

Omschrijf jouw tuin.

Waar gaat het water heen als het hard en veel regent?

Zou je iets willen veranderen aan de tuin? Waarom wel of waarom niet?

Heb je geen tuin?

Omschrijf jouw wijk.

Waar gaat het water in jouw wijk heen als het hard en veel regent?

Wat zou jij in jouw wijk willen veranderen om het water een plek te geven?



Speeddaten ronde 2

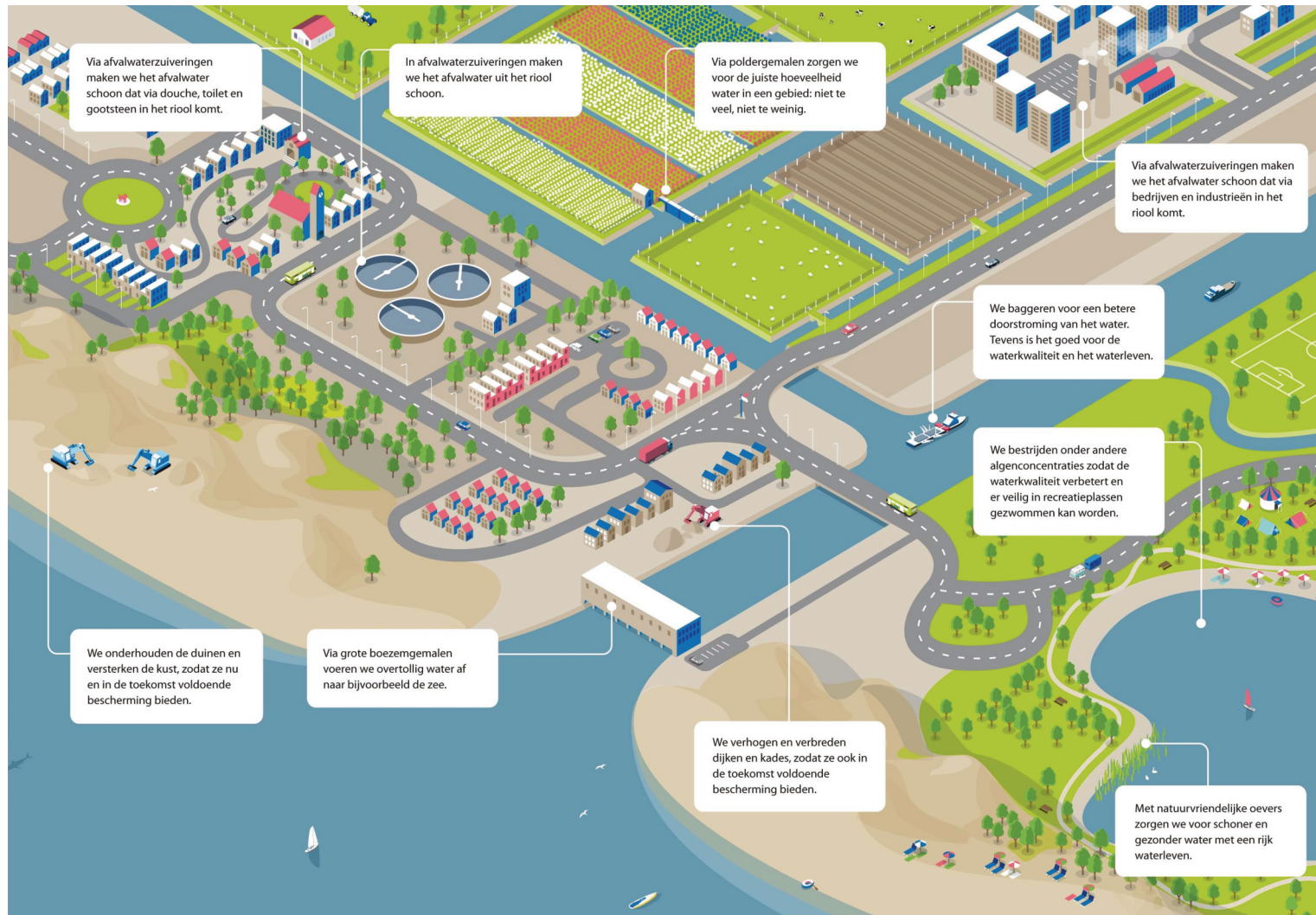
- Is er bij jou in de buurt veel bebouwing?
- Heeft al die bebouwing nut?
- Zijn er plekken waar het water heen kan?
- Wat zou jij willen veranderen bij jou in de buurt om het water een plek te geven?



Droge voeten

Het verharde oppervlak

8



Droge voeten

Het verharde oppervlak

9



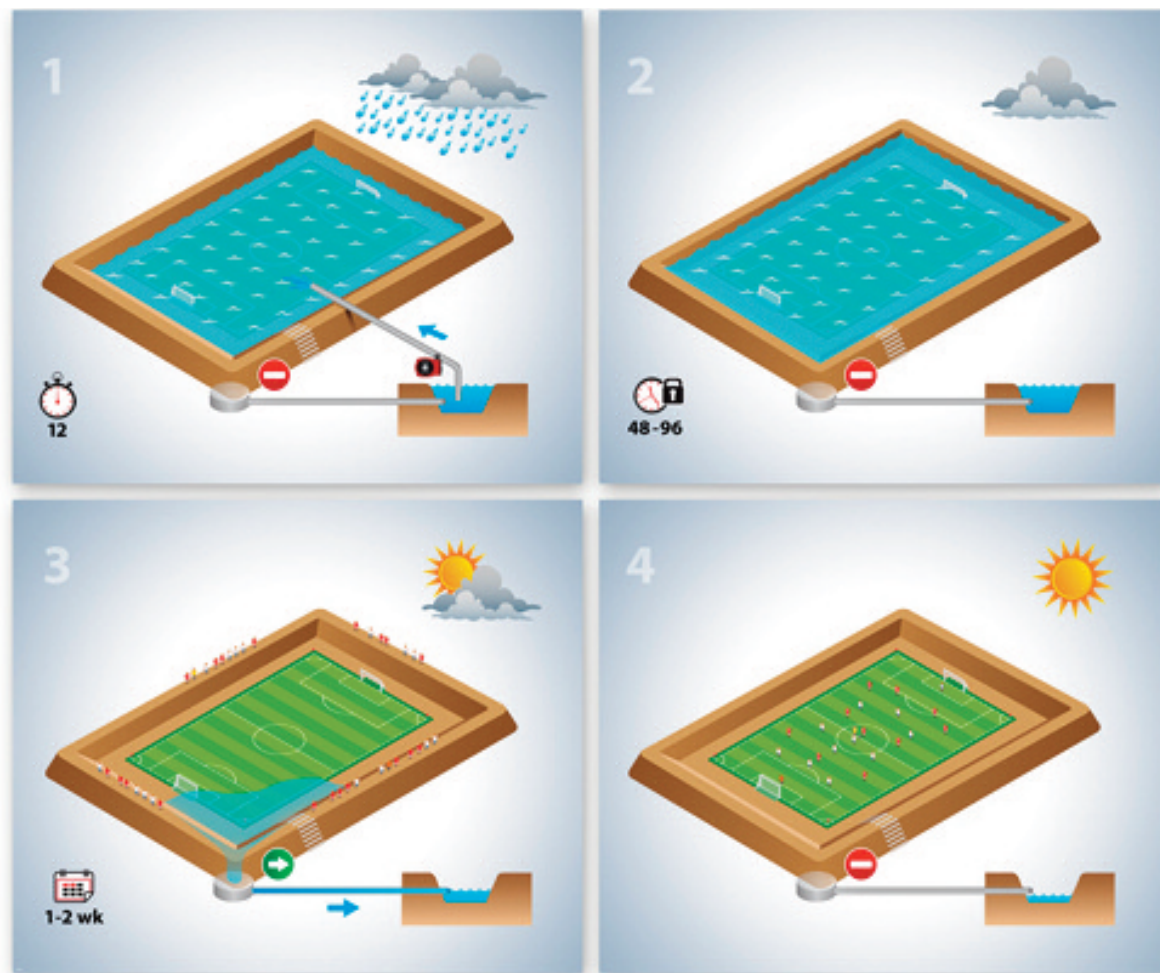
Bron: Hoogheemraadschap De Stichtse Rijnlanden



Droge voeten

Het verharde oppervlak

10



Bron: Hoogheemraadschap van Delfland

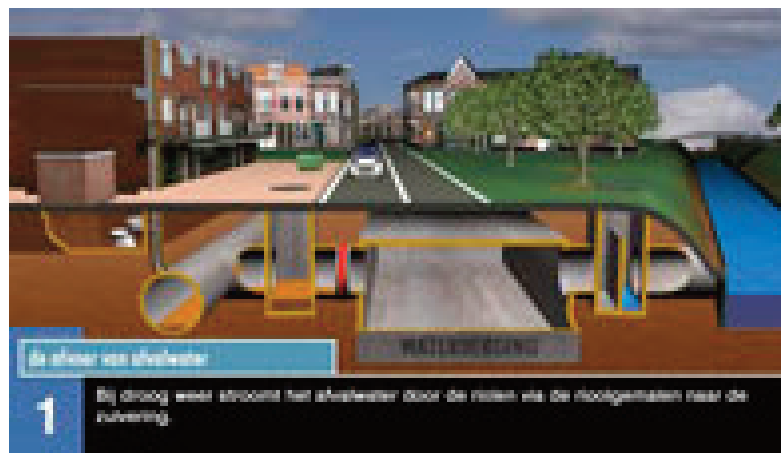


Droge voeten

Het verharde oppervlak

11

Animatie



<http://www.schielandendekrimpenerwaard.nl/actueel/nieuwsarchief/@33847/ondergrondse/>



Droge voeten

Het verharde oppervlak

12



Bron: Mostert de Winter bv



Droge voeten

Het verharde oppervlak

13

Filmpje over hoe Rotterdam
omgaat met water in de stad

http://www.youtube.com/watch?v=zjVUp_XlgE8



Droge voeten

Het verharde oppervlak

14



WATERSCHAP

M. tov. N.A.P.

30

20

10

0

-10

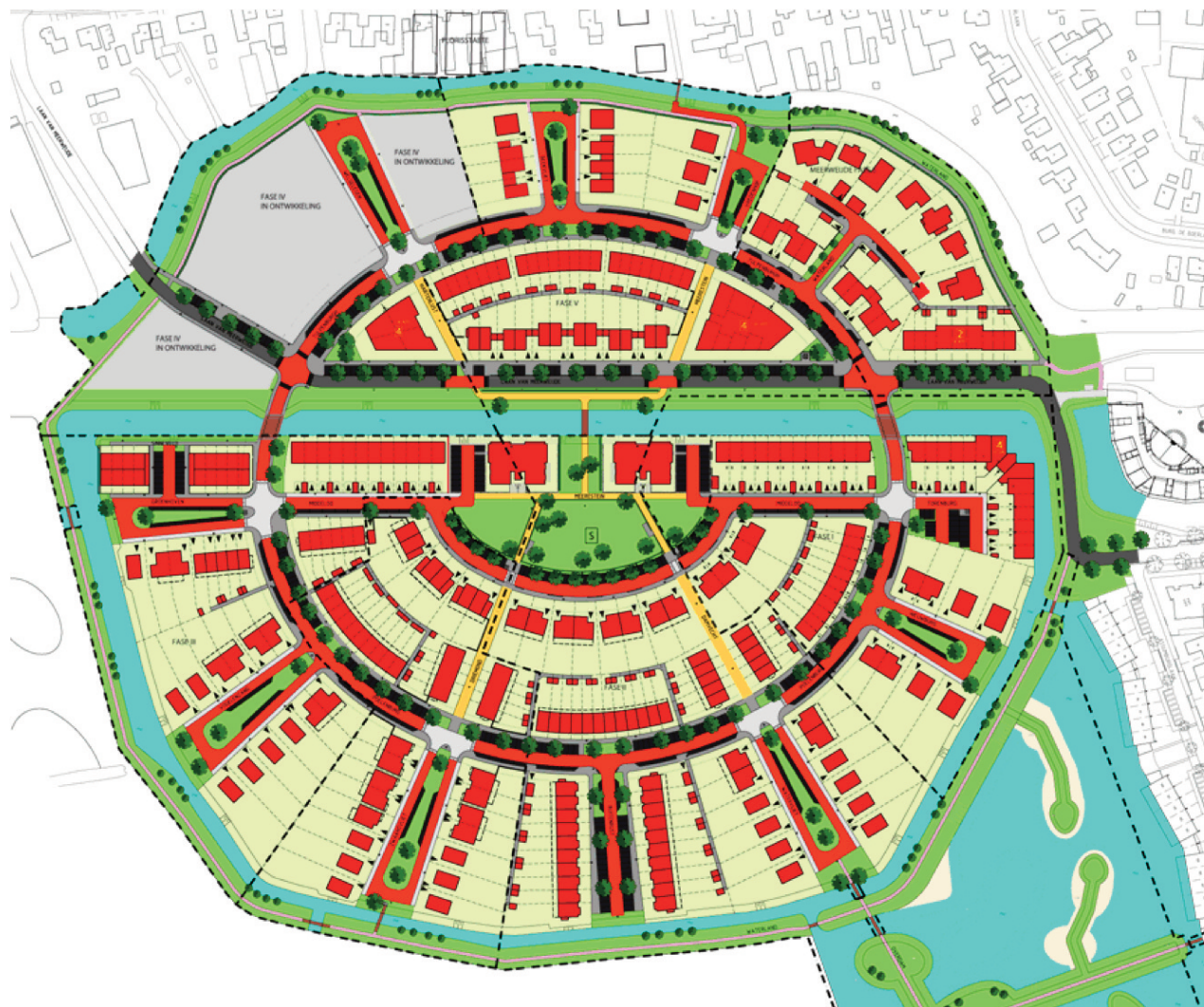
-20

mder

Droge voeten

Het verharde oppervlak

15



Droge voeten

Het verharde oppervlak

16

