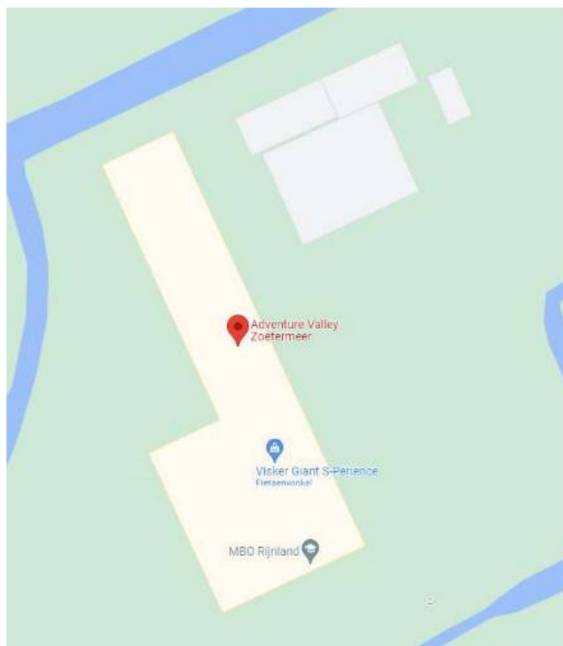
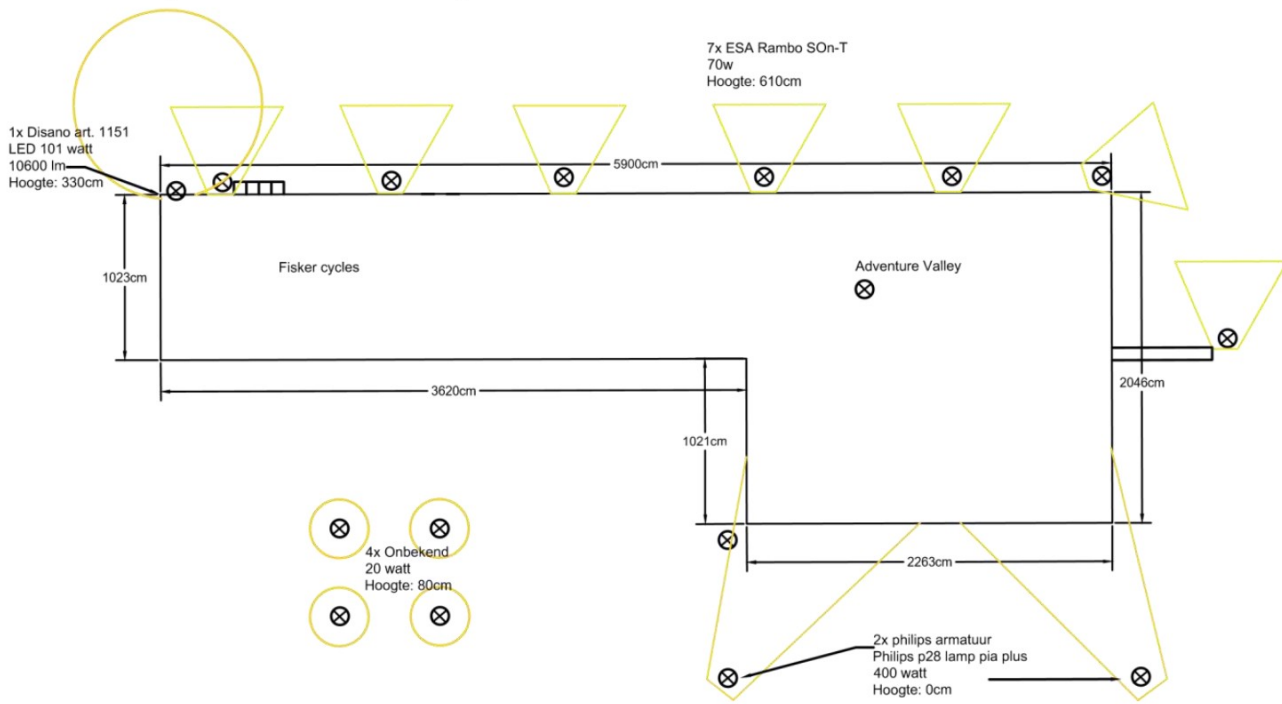
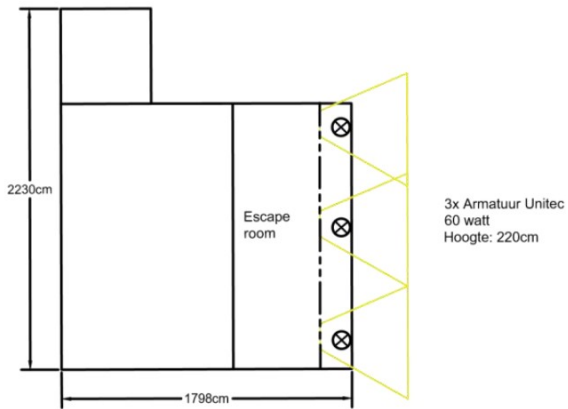
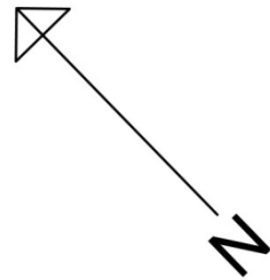
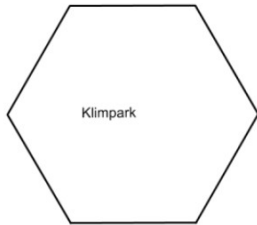


(Buiten) verlichtingsplan m.b.t. Adventure Valley



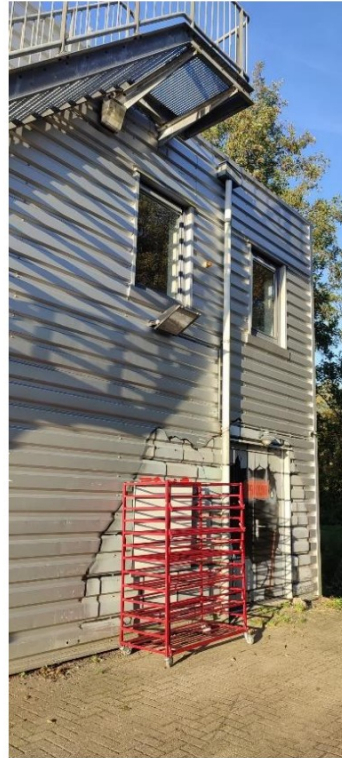
Schets plattegrond verlichting Adventure Valley

schaal 1:500



Soorten verlichtingsarmaturen:

- 1x Disano art. 1151
Led 101 watt
1060lm
Hoogte van plaatsing: 330cm
Foto:



- 3x Unitec wandlamp
60 watt
Hoogte van plaatsing: 220cm
Foto:



- 2x Uplighter philips vierkant armatuur
P28 pia plus
400 watt
Hoogte van plaatsing: grond
Foto:



- 7x ESA Rambo SoN-T
70 watt
Hoogte van plaatsing: 610cm
Foto:



- 4x onbekende lamp
~20 watt
Hoogte: 80 cm
Foto:



Tijden van verlichting:

De algehele buitenverlichting staat geregeld op het alarm. In het geval dat het alarm wordt ingeschakeld zal de verlichting uitgaan en niet geschakeld kunnen worden. Dit zal gaan om een globale **sluitingstijd** van 22:00-8:00.

Daarbuiten staat de verlichting grotendeels uit als deze niet nodig is. Ze staan in de openingstijden niet licht- of bewegingsgeschakeld met uitzondering van één bewegingslamp. (1x Disano armatuur)

Kortom staat er weinig verlichting aan buiten of rondom het pand.