



gemeente
Zoetermeer

Woningbouwplan Du Meelaan

Informatieavond

5 maart 2020

Programma

19:00 Inloop, eerste vragen bij panelen

19:30 Start toelichting door voorzitter: Nico Jouwe

19:35 Noodzaak van bouwen: wethouder Marc Rosier

19:40 Inleiding project: Bart de Boer

19:45 Presentatie bouwplan: architect Nico Knipscheer

19:55 Parkeren: Maarten van Loenen

20:00 Planologische procedure en planning: Erik-Jaap Scheer

20:05 Afsluiting toelichting, verdere vragen bij panelen



Wat is aan deze avond voorafgegaan?

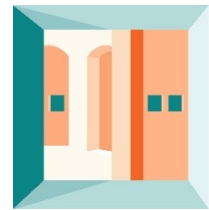
- 14 oktober 2019: Kavelpaspoort vastgesteld door de gemeenteraad
 - Woningbouwprogramma:** Koopwoningen, middenhuur woningen, mogelijke omvang programma: ca. 70 woningen.
 - Woonmilieu:** Stedelijk wonen als onderdeel van de stadsas-Australieweg (woningbouwprogramma 2017) met meerdere laags woongebouw (tot 40 meter hoog).
 - Doelgroepen:** Jongeren, middeninkomens en empty-nesters.
 - Parkeernorm:** Voor deze locatie wordt uitgegaan van de parkeernormen in het vigerend beleid.
- 4 februari 2020: Samenspraak voorstel vastgesteld door college van B&W
 - De samenspraak gaat op het niveau van **raadplegen** over:
 - De opbouw en uitstraling van het bouwplan, waarbij de initiatiefnemer de wensen van de omgeving waar mogelijk kan meenemen in het bouwplan;
 - De overlast beperkende maatregelen tijdens de bouw.

Samenspraak / informatie:

- Raadplegende samenspraak:
 - Presentatie plannen;
 - Inventariseren opmerkingen en ideeën;
 - Beoordelen van opmerkingen en ideeën;
 - Informeren.
- Samenspraak over:
 - Ruimtelijke gevolgen op directe omgeving.
- Samenspraak niet over:
 - Woningbouw;
 - Hoogbouw.



Bouwplan



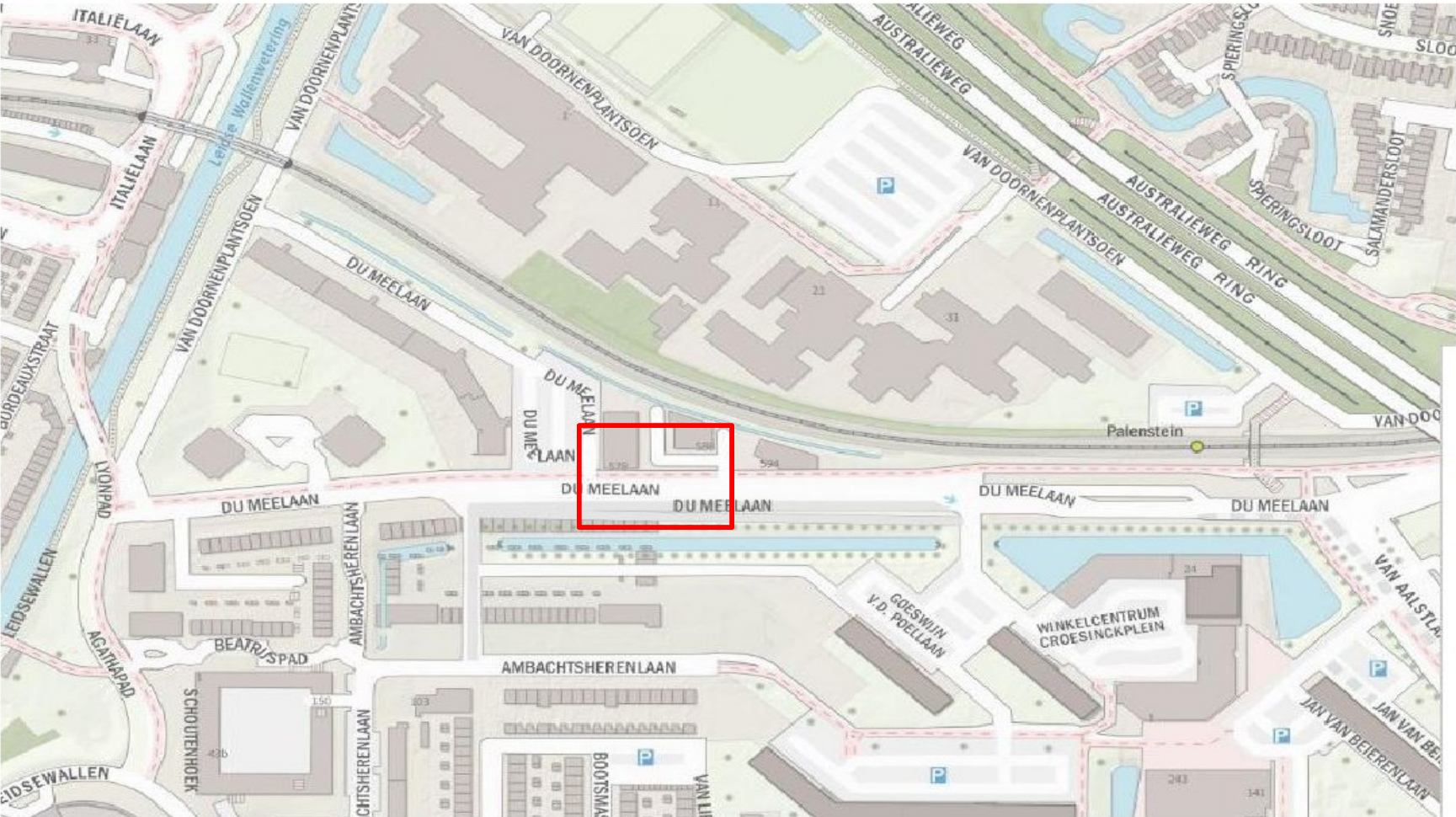
VENSTER ARCHITECTEN





Afbeelding: zoom van Palenstein

Locatie





Bestaande situatie

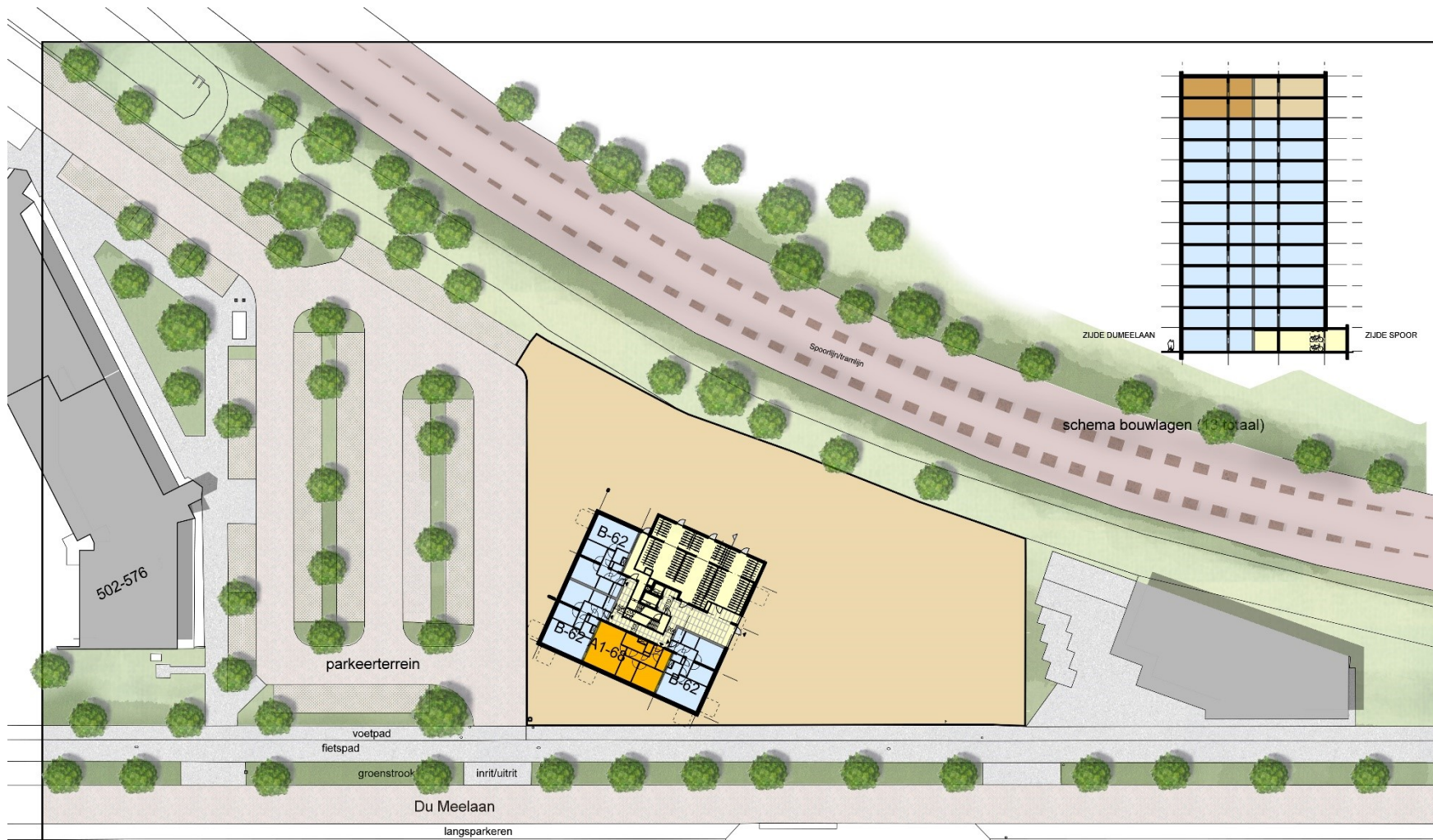


Impressie vanuit het zuid-westen



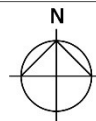
Massastudies





VO - 72 APPARTEMENTEN

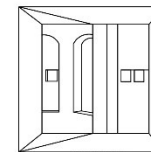
- 21 app. types A 64-68 m2 gbo
- 43 app. type B 62 m2 gbo
- alternatief type C 49 m2 gbo en D 76 m2 gbo
- 08 appartementen types E(P) 85-98 m2 gbo
- ontsluiting / algemene ruimten



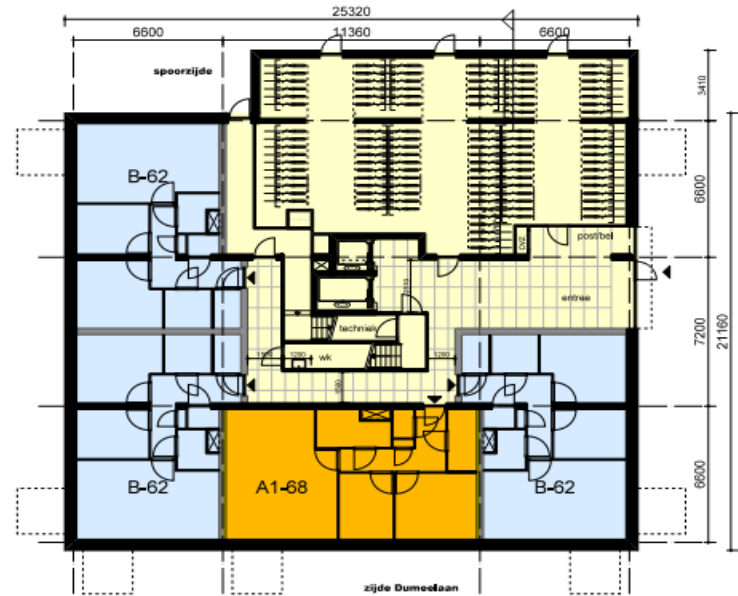
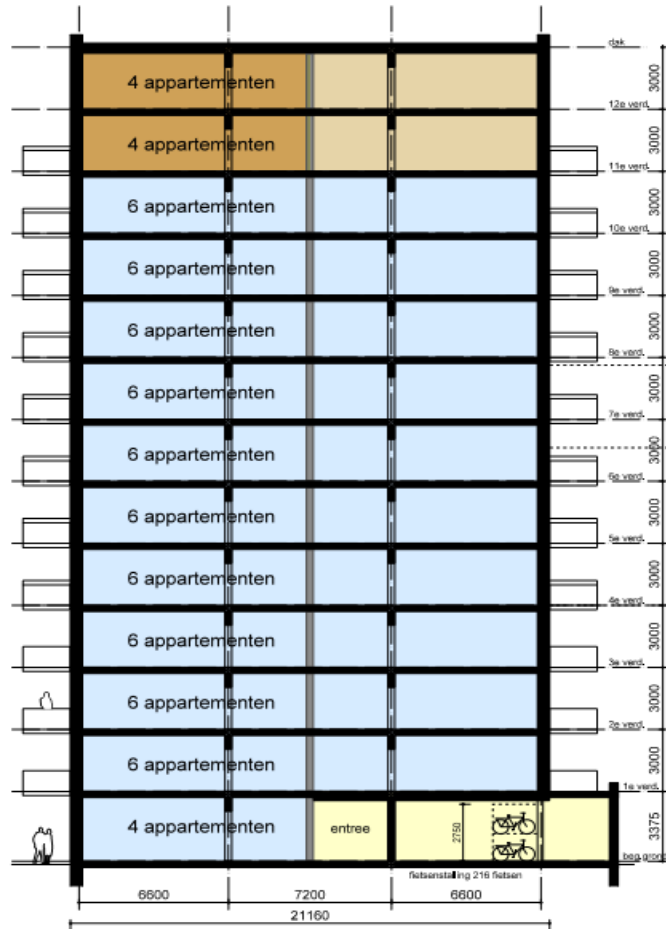
VENSTER
ARCHITECTEN bv

opdrachtgever: Project du Meelaan B.V.
 project: Du Meelaan te Zoetermeer
 bladomschrijving: studie
 schaal: 1:500
 formaat: A3

03-03-2020
 00



V2019-29



positie en afmetingen kozijnen en bakons conform gevelbeeld
begane grond - 4 appartementen - entree/fietsenstalling
 587 m2 bvo totaal
 311 m2 bvo appartementen
 254 m2 gbo appartementen
 vf 0.43

warsdoorsnede

VO - 72 APPARTEMENTEN

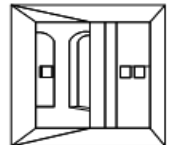
- 21 app. types A 64-68 m2 gbo
- 43 app. type B 62 m2 gbo
- alternatief type C 49 m2 gbo en D 76 m2 gbo
- 08 appartementen types E(P) 85-98 m2 gbo
- ontsluiting / algemene ruimten



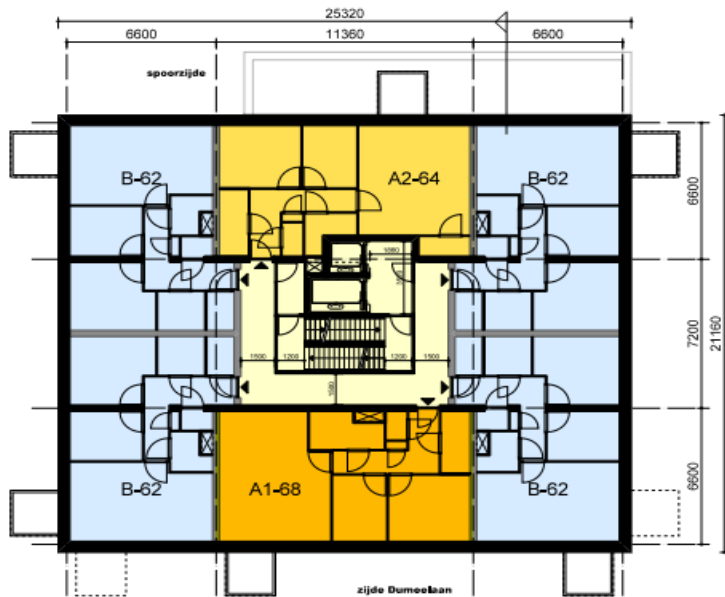
VENSTER
 ARCHITEKTEN bv

opdrachtgever: **Project du Meelaan B.V.**
 project: **Du Meelaan te Zoetermeer**
 Madamschrijving: **plattegronden**
 schaal: 1:100
 formaat: A3

25-02-2020
01a



V2019-29



positie en afmetingen kozijnen en balkons conform gevelbeeld

1e t/m 10e verdieping

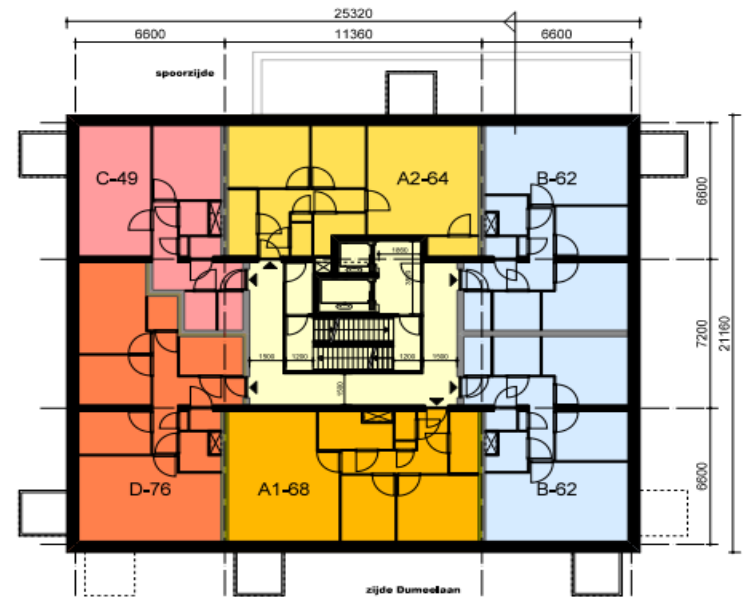
6 stuks 3 kamerappartementen per bouwlaag

536 m2 bvo totaal per bouwlaag

464 m2 bvo appartementen per bouwlaag (excl. buitenruimten)

380 m2 gbo appartementen per bouwlaag

vf 0.71



positie en afmetingen kozijnen en balkons conform gevelbeeld

(begane grond) + 1e t/m 10e verdieping variant indeling

6 stuks 2, 3 en 4 kamer appartementen per bouwlaag

536 m2 bvo totaal per bouwlaag

464 m2 bvo appartementen per bouwlaag (excl. buitenruimten)

381 m2 gbo appartementen per bouwlaag

vf 0.71

VO - 72 APPARTEMENTEN

- 21 app. types A 64-68 m2 gbo
- 43 app. type B 62 m2 gbo
- alternatief type C 49 m2 gbo en D 76 m2 gbo
- 08 appartementen types E(P) 85-98 m2 gbo
- ontsluiting / algemene ruimten



VENSTER
ARCHITECTEN BV

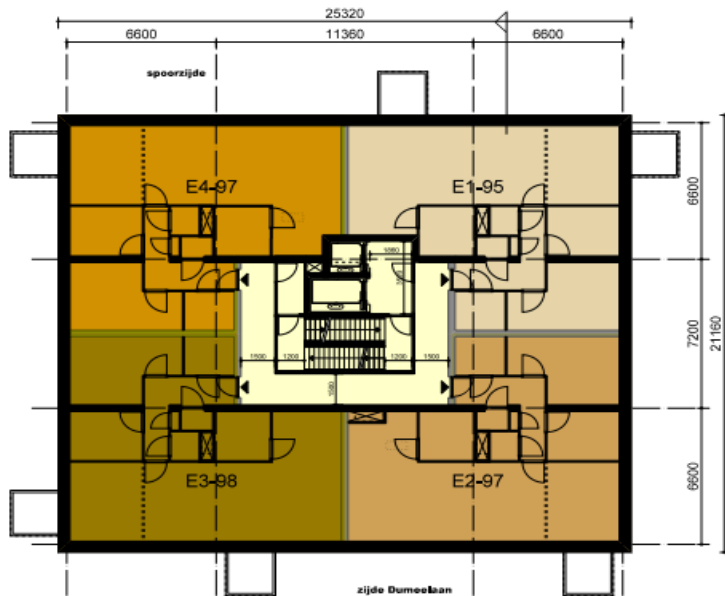
opdrachtgever: Project du Meelaan B.V.
 project: Du Meelaan te Zoetermeer
 Madamschrijving: plattegronden
 schaal: 1:200
 formaat: A3

25-02-2020

01b



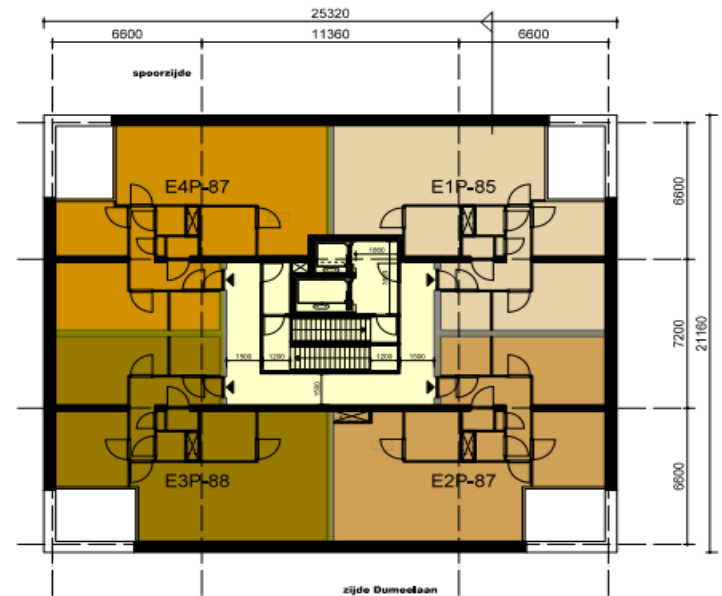
V2019-29



positie en afmetingen kozijnen en balkons conform gevelbeeld

11e verdieping

4 stuks 3 kamerappartementen (optie 4 kamer)
 536 m2 bvo totaal
 464 m2 bvo appartementen (excl. buitenruimten)
 387 m2 gbo appartementen
 vf 0.72



positie en afmetingen kozijnen en balkons conform gevelbeeld

12e verdieping

4 stuks 3 kamerappartementen per bouwlaag (optie 4 kamer ntb.)
 488 m2 bvo totaal per bouwlaag
 420 m2 bvo appartementen per bouwlaag (excl. dakterrassen)
 347 m2 gbo appartementen per bouwlaag
 vf 0.71

VO - 72 APPARTEMENTEN

- 21 app. types A 64-68 m2 gbo
- 43 app. type B 62 m2 gbo
- alternatief type C 49 m2 gbo en D 76 m2 gbo
- 08 appartementen types E(P) 85-98 m2 gbo
- ontsluiting / algemene ruimten



VENSTER
 ARCHITECTEN bv

opdrachtgever: Project du Meelaan B.V.
 project: Du Meelaan te Zoetermeer
 tladomschrijving: plattegronden
 schaal: 1:200
 formaat: A3

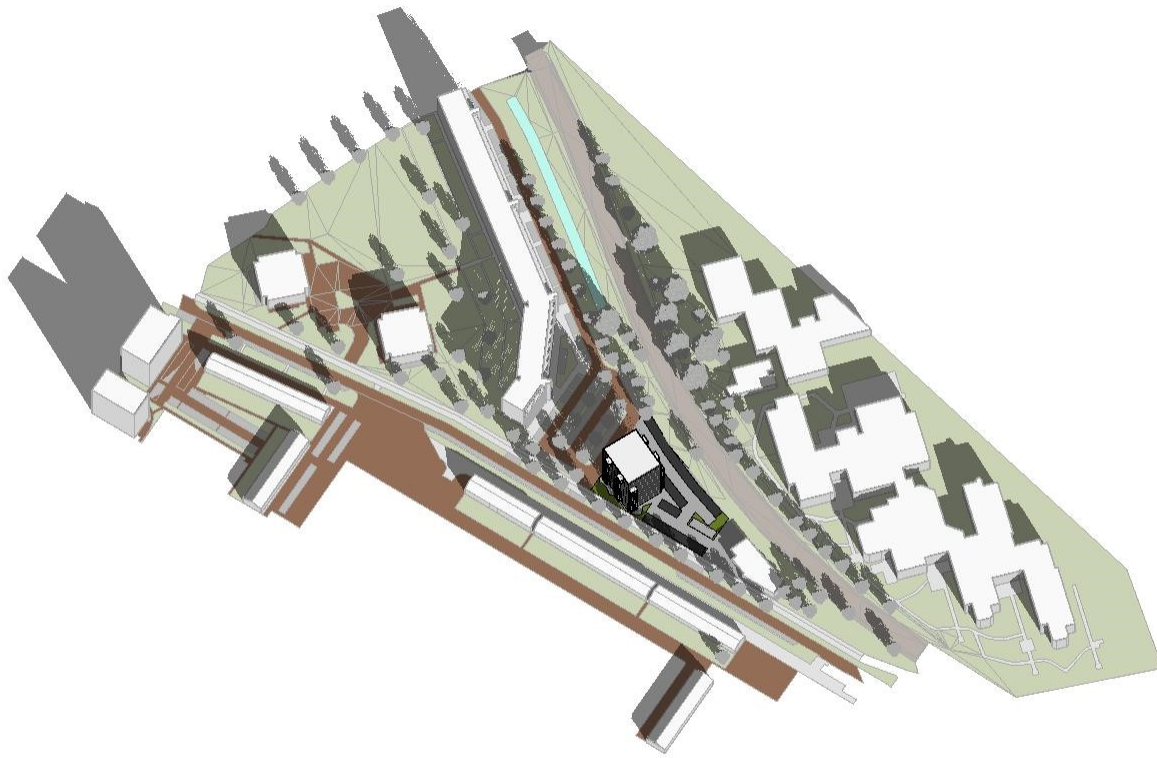
25-02-2020
 01c



V2019-29

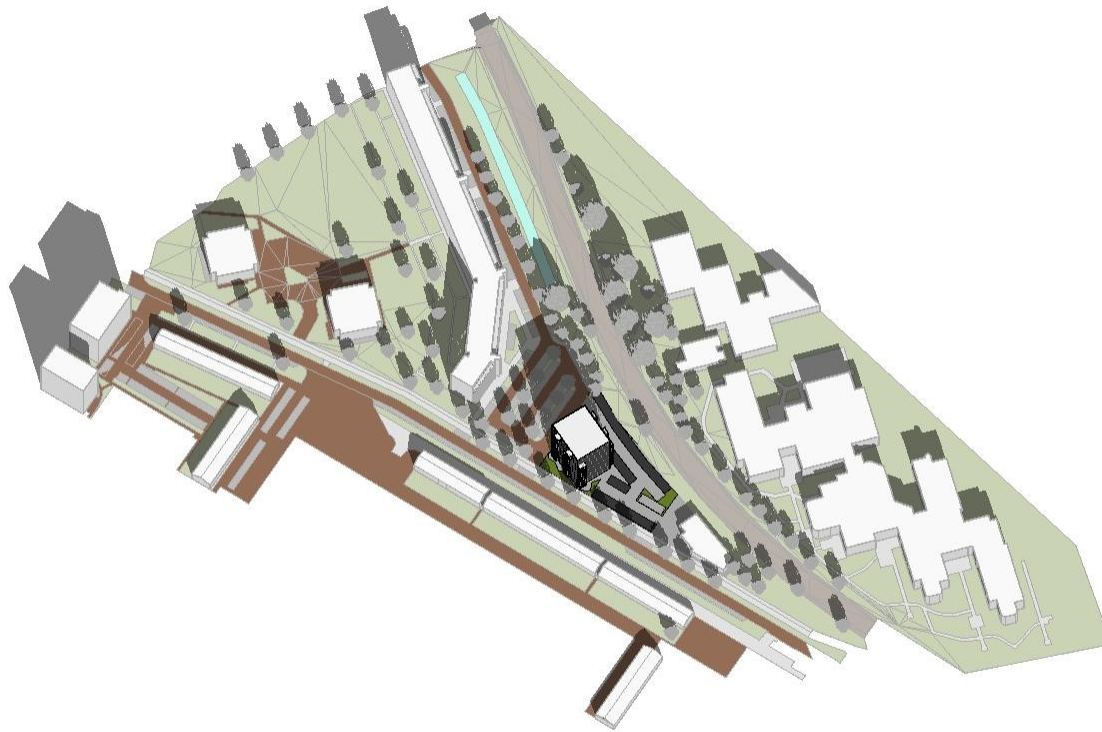
Schaduwstudie voor- en najaar

[1 of 10] [March 21, 2015 - 09:00]



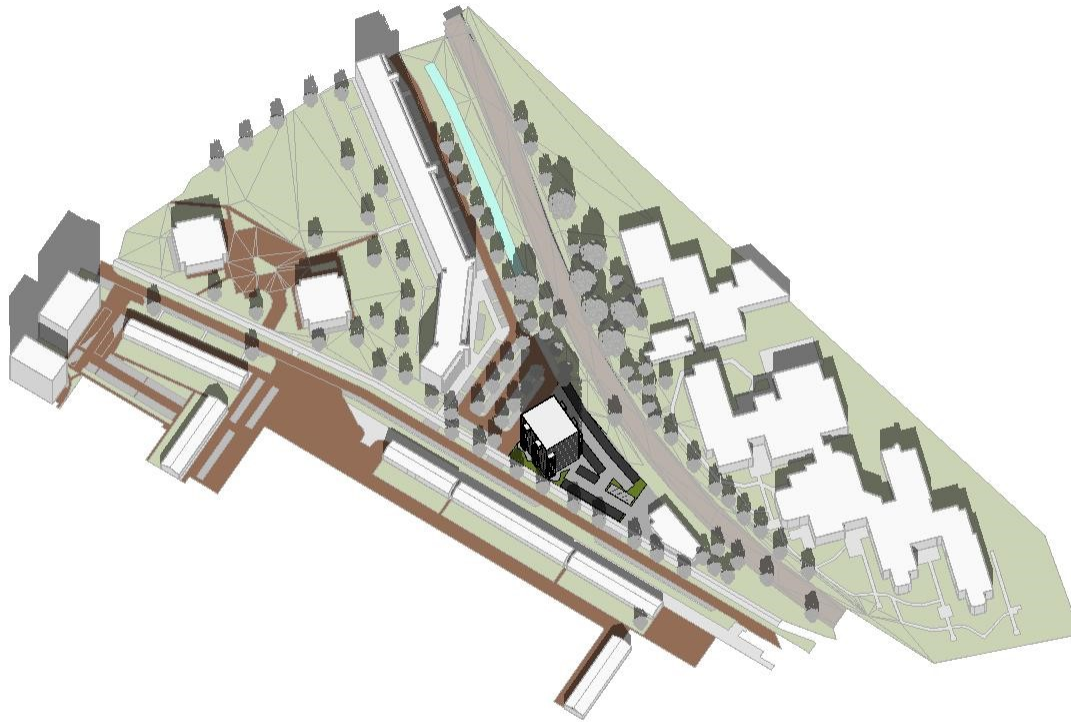
Schaduwstudie

[2 of 10] [March 21, 2015 - 10:00]



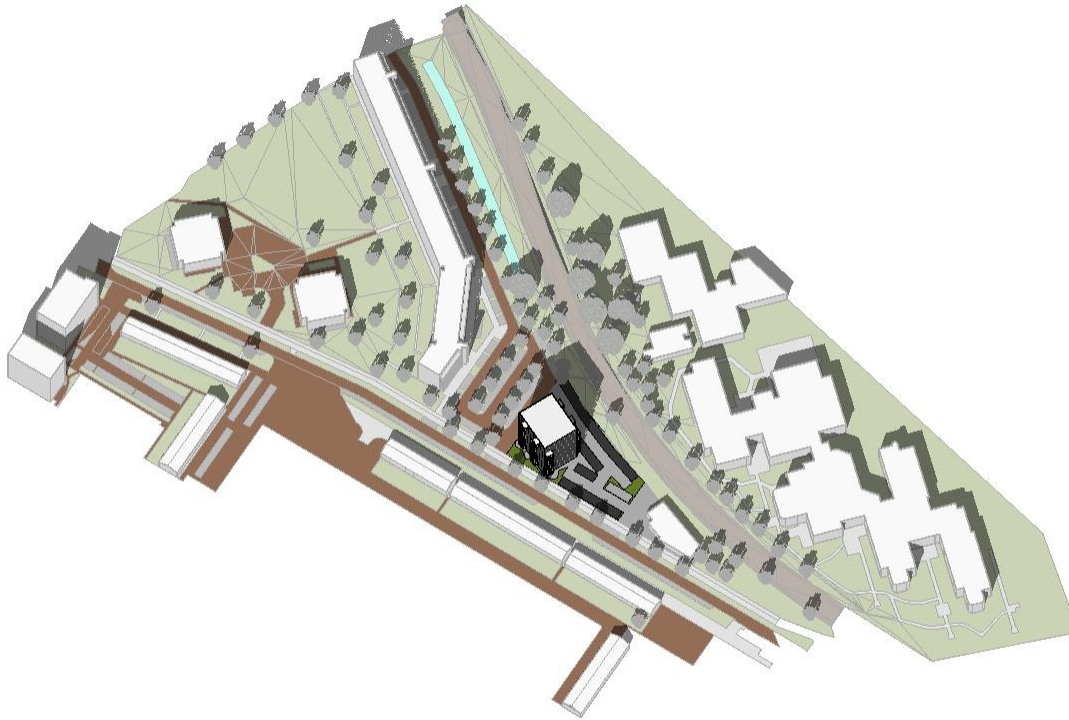
Schaduwstudie

[3 of 10] [March 21, 2015 - 11:00]



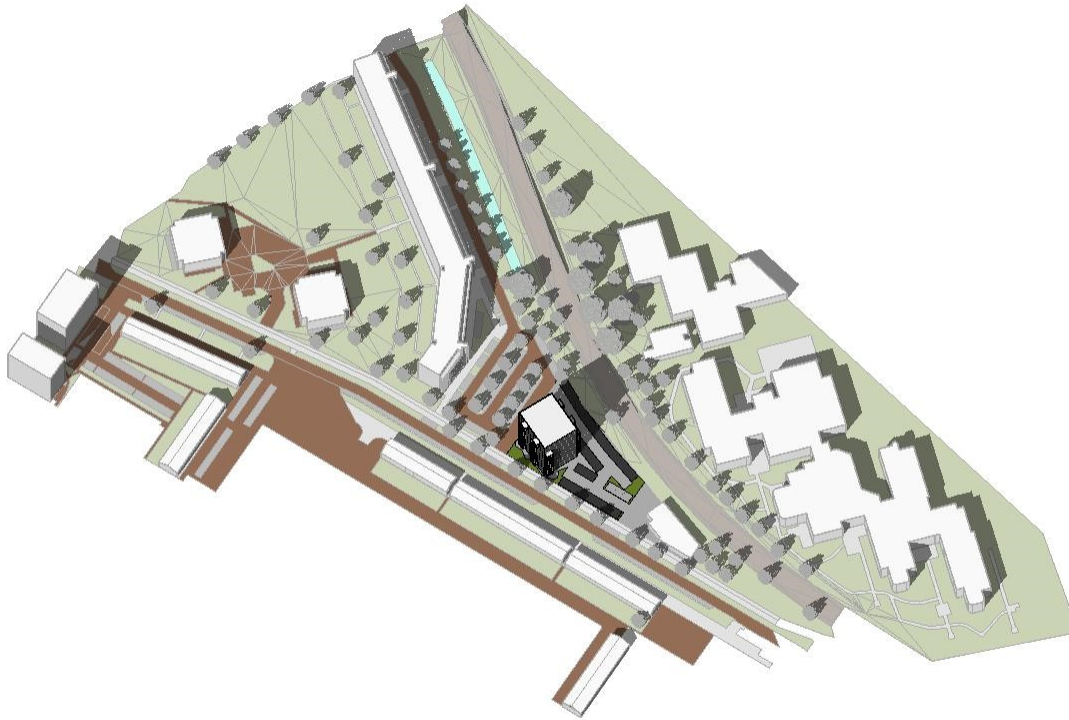
Schaduwstudie

[4 of 10] [March 21, 2015 - 12:00]



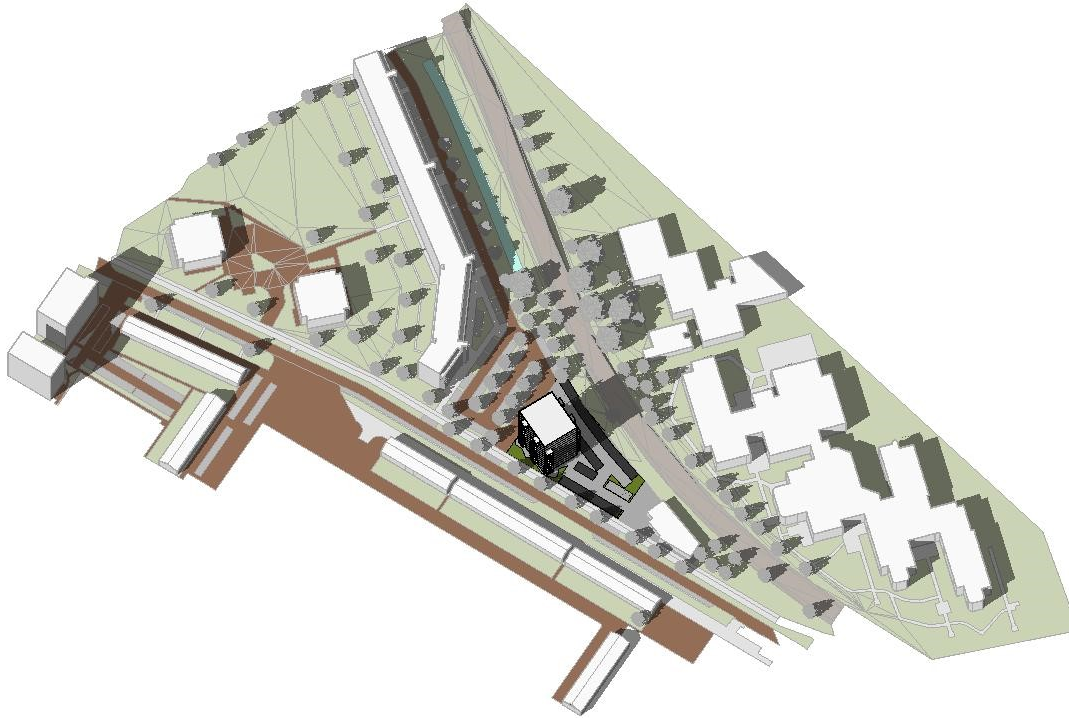
Schaduwstudie

[5 of 10] [March 21, 2015 - 13:00]



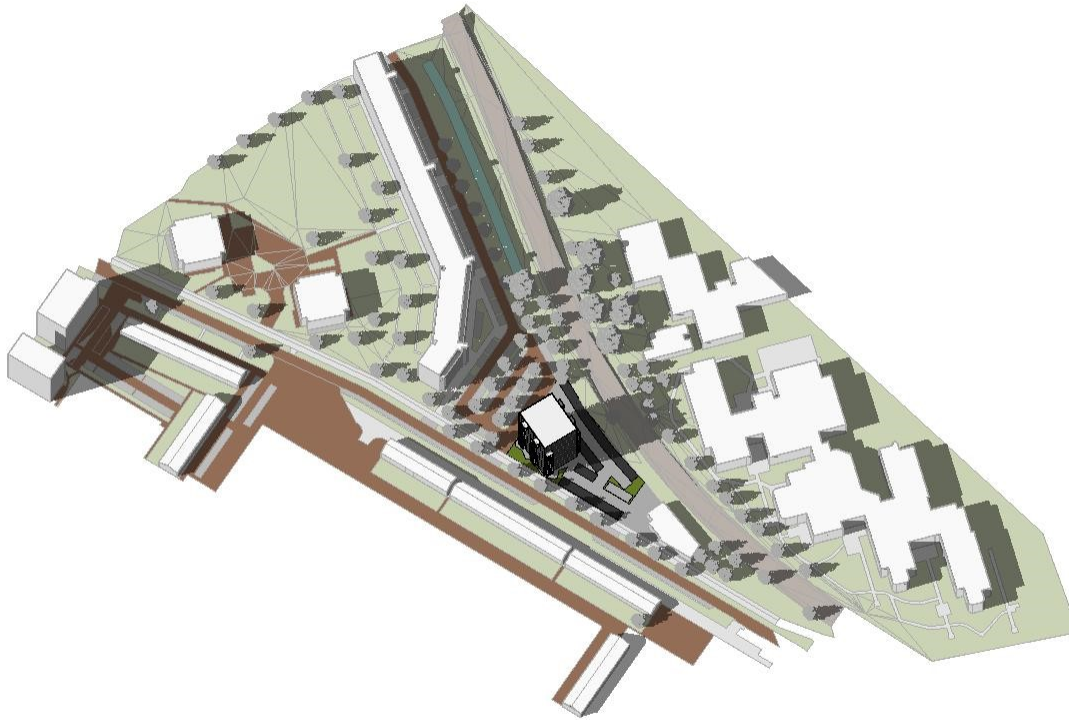
Schaduwstudie

[6 of 10] [March 21, 2015 - 14:00]



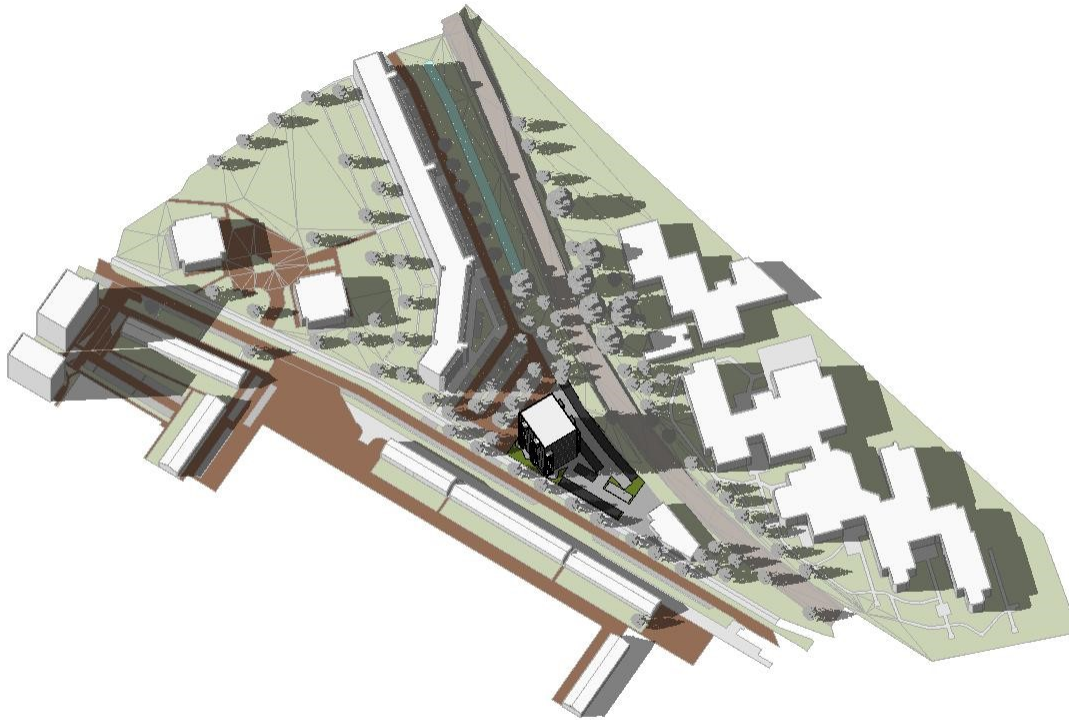
Schaduwstudie

[7 of 10] [March 21, 2015 - 15:00]



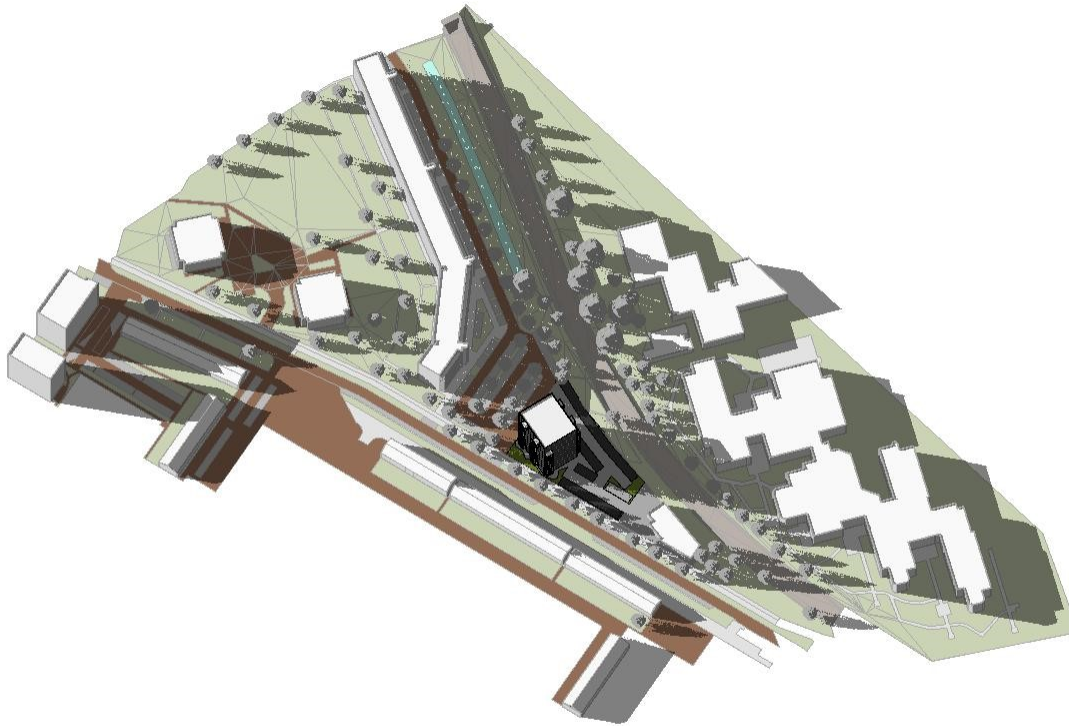
Schaduwstudie

[8 of 10] [March 21, 2015 - 16:00]



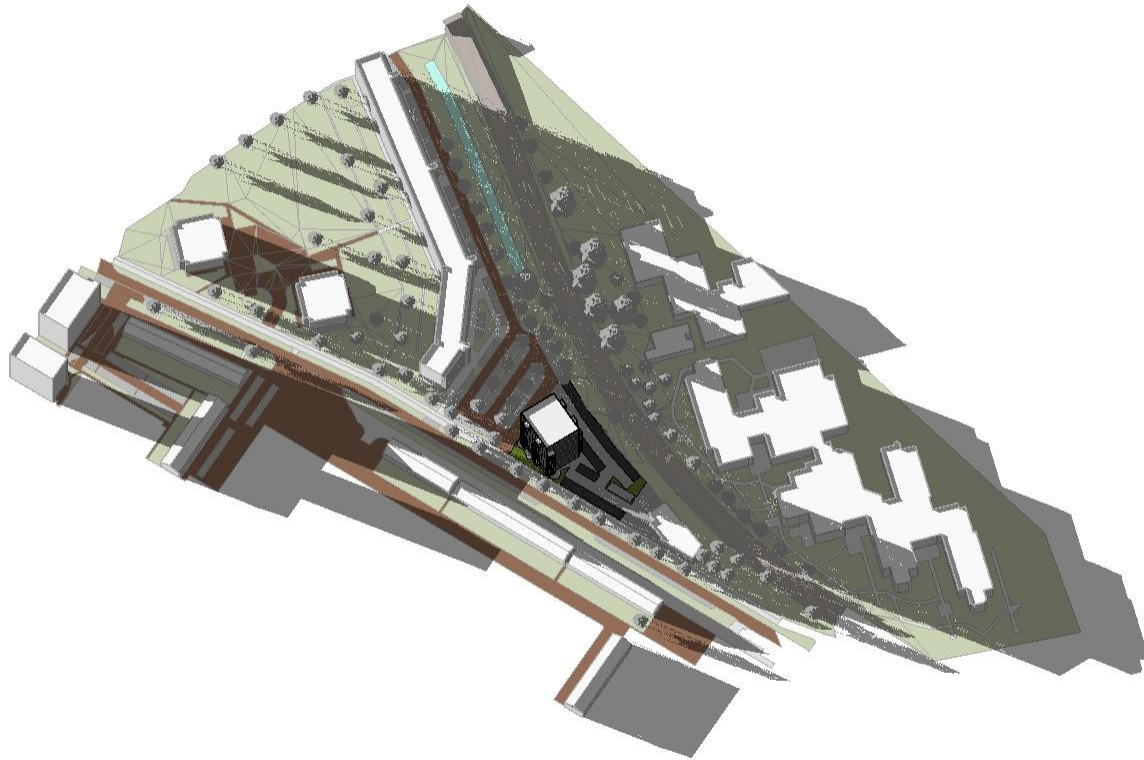
Schaduwstudie

[9 of 10] [March 21, 2015 - 17:00]



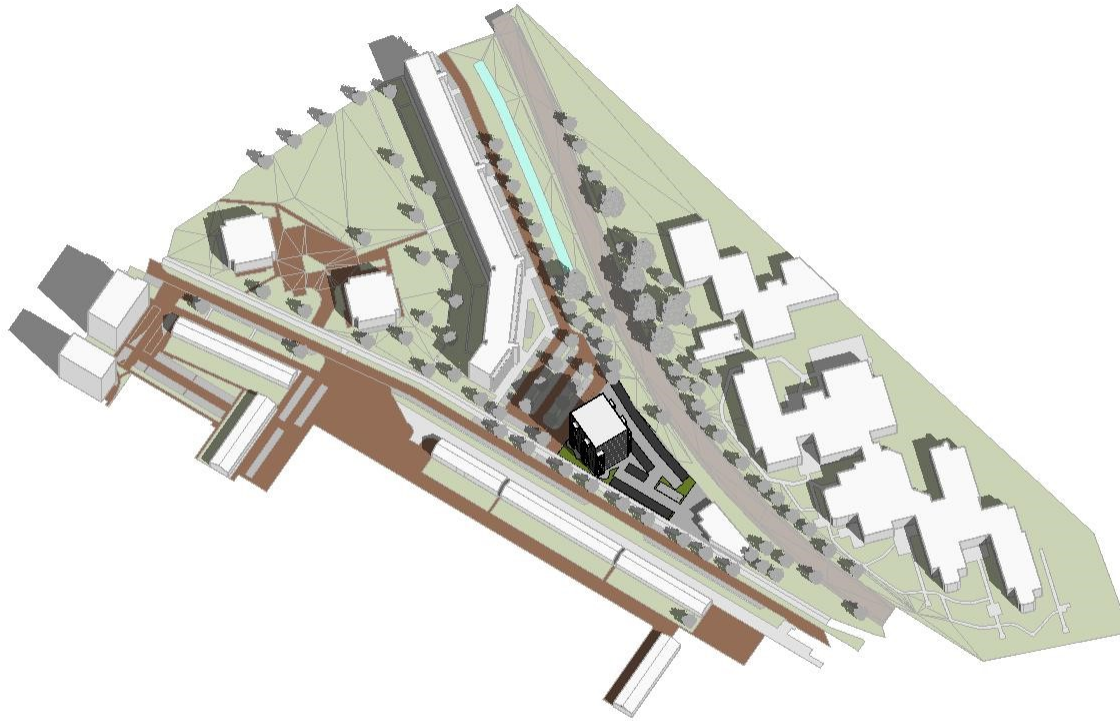
Schaduwstudie

[10 of 10] [March 21, 2015 - 18:00]



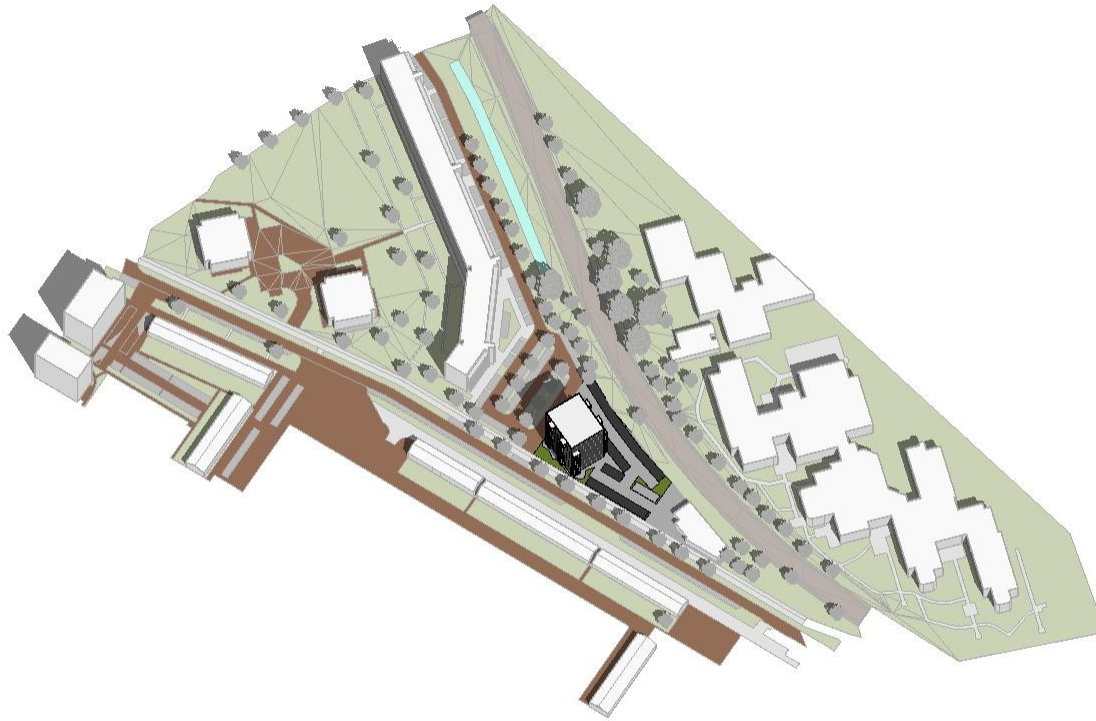
Schaduwstudie zomer

[1 of 10] [June 21, 2015 - 09:00]



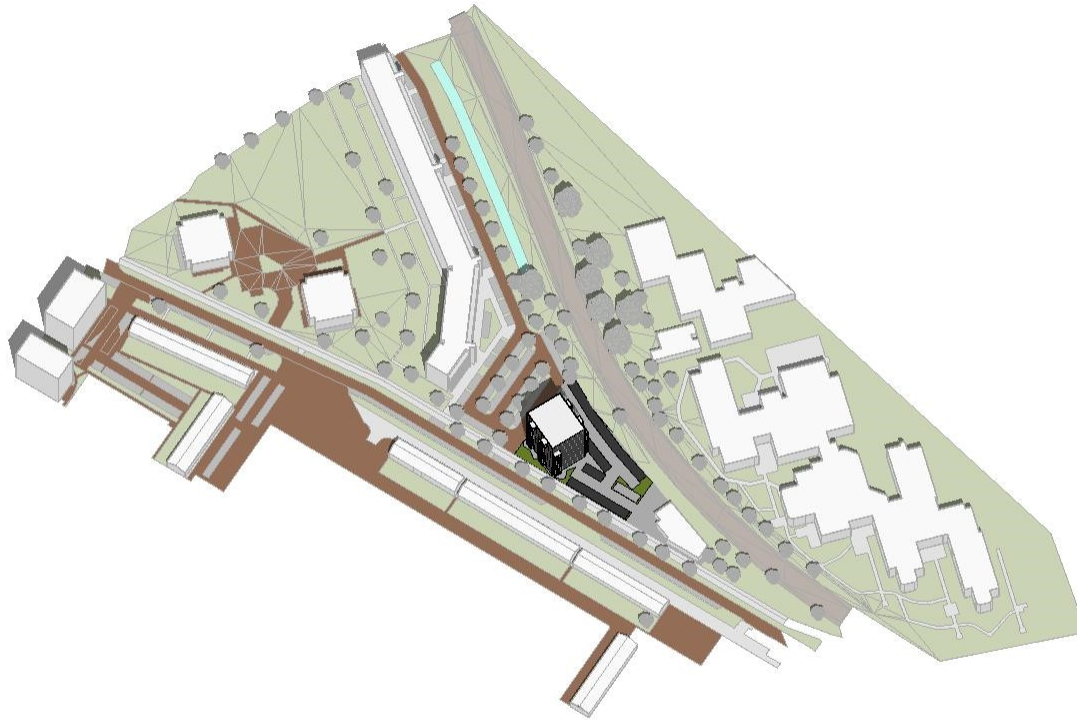
Schaduwstudie

[2 of 10] [June 21, 2015 - 10:00]



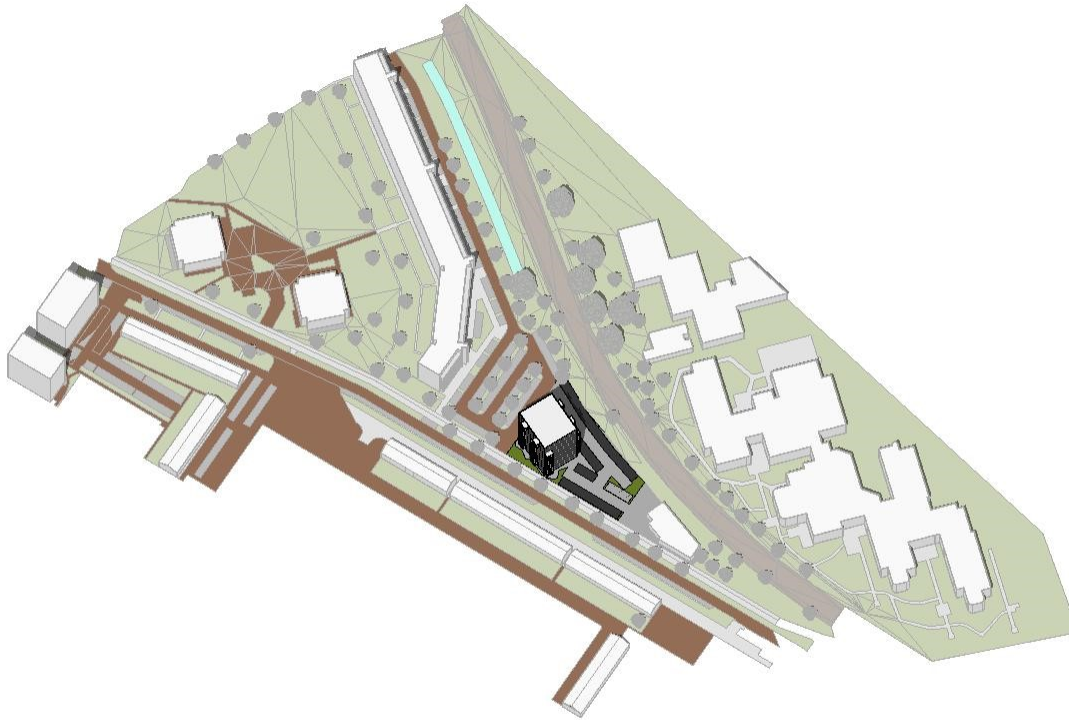
Schaduwstudie

[3 of 10] [June 21, 2015 - 11:00]



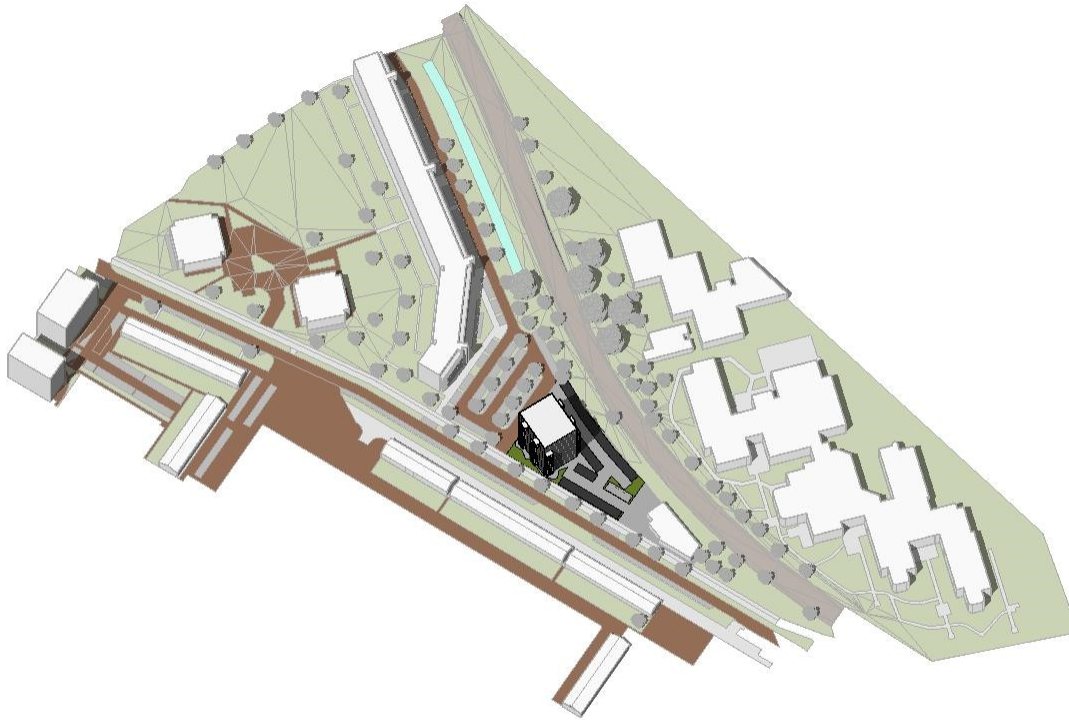
Schaduwstudie

[4 of 10] [June 21, 2015 - 12:00]



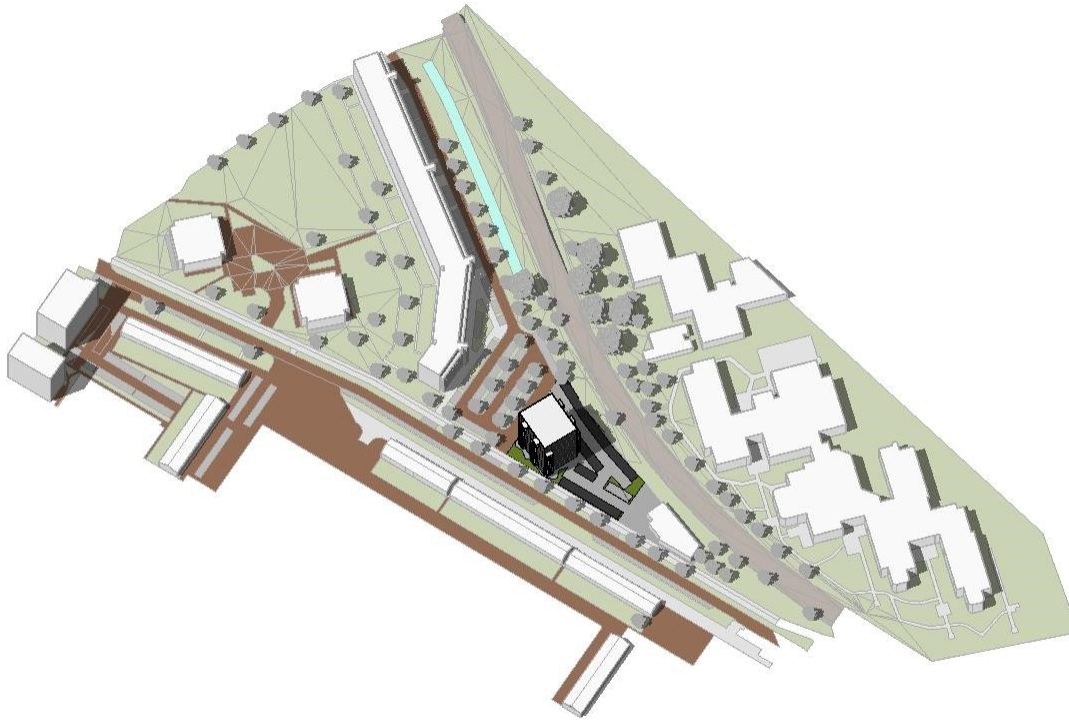
Schaduwstudie

[5 of 10] [June 21, 2015 - 13:00]



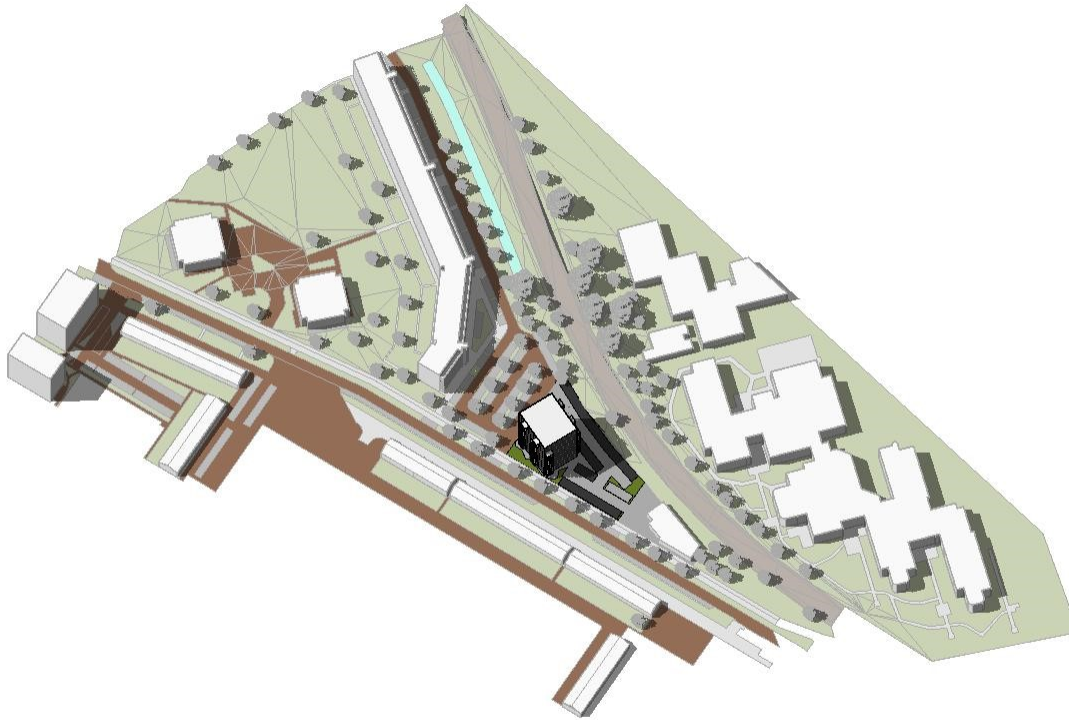
Schaduwstudie

[6 of 10] [June 21, 2015 - 14:00]



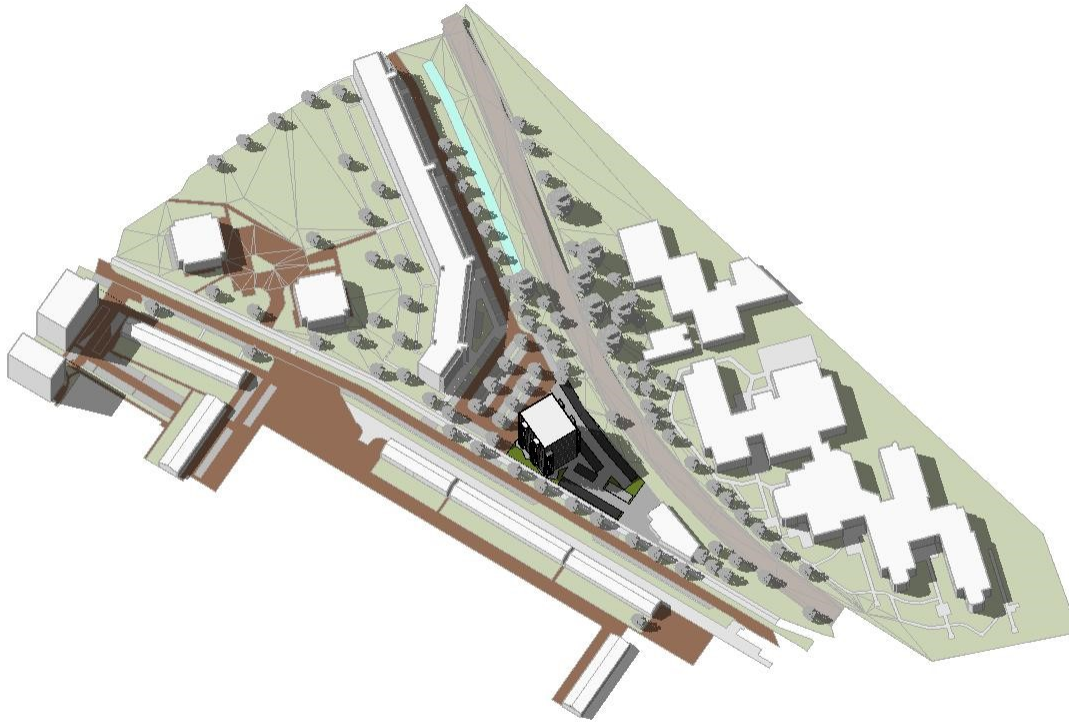
Schaduwstudie

[7 of 10] [June 21, 2015 - 15:00]



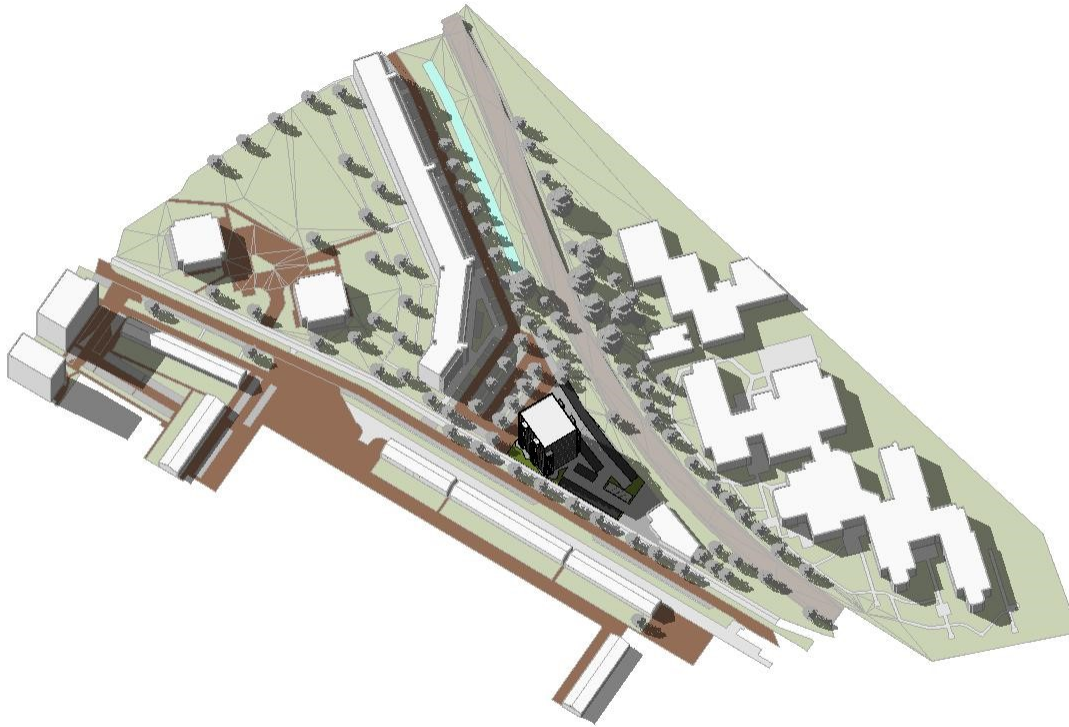
Schaduwstudie

[8 of 10] [June 21, 2015 - 16:00]



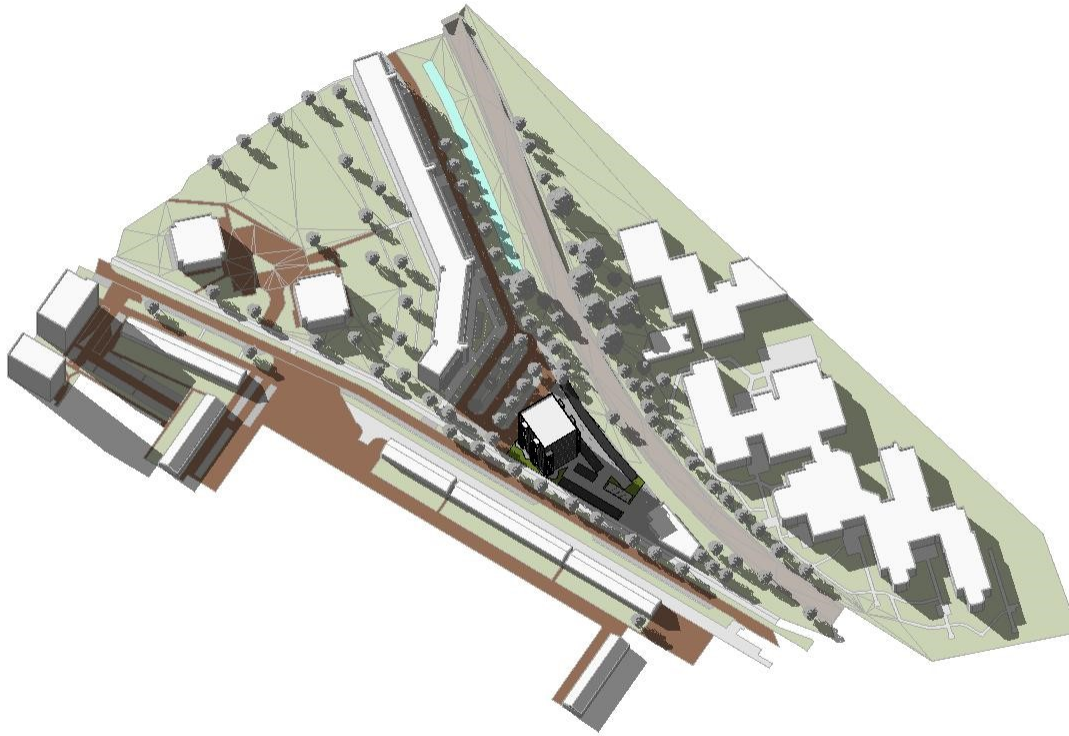
Schaduwstudie

[9 of 10] [June 21, 2015 - 17:00]

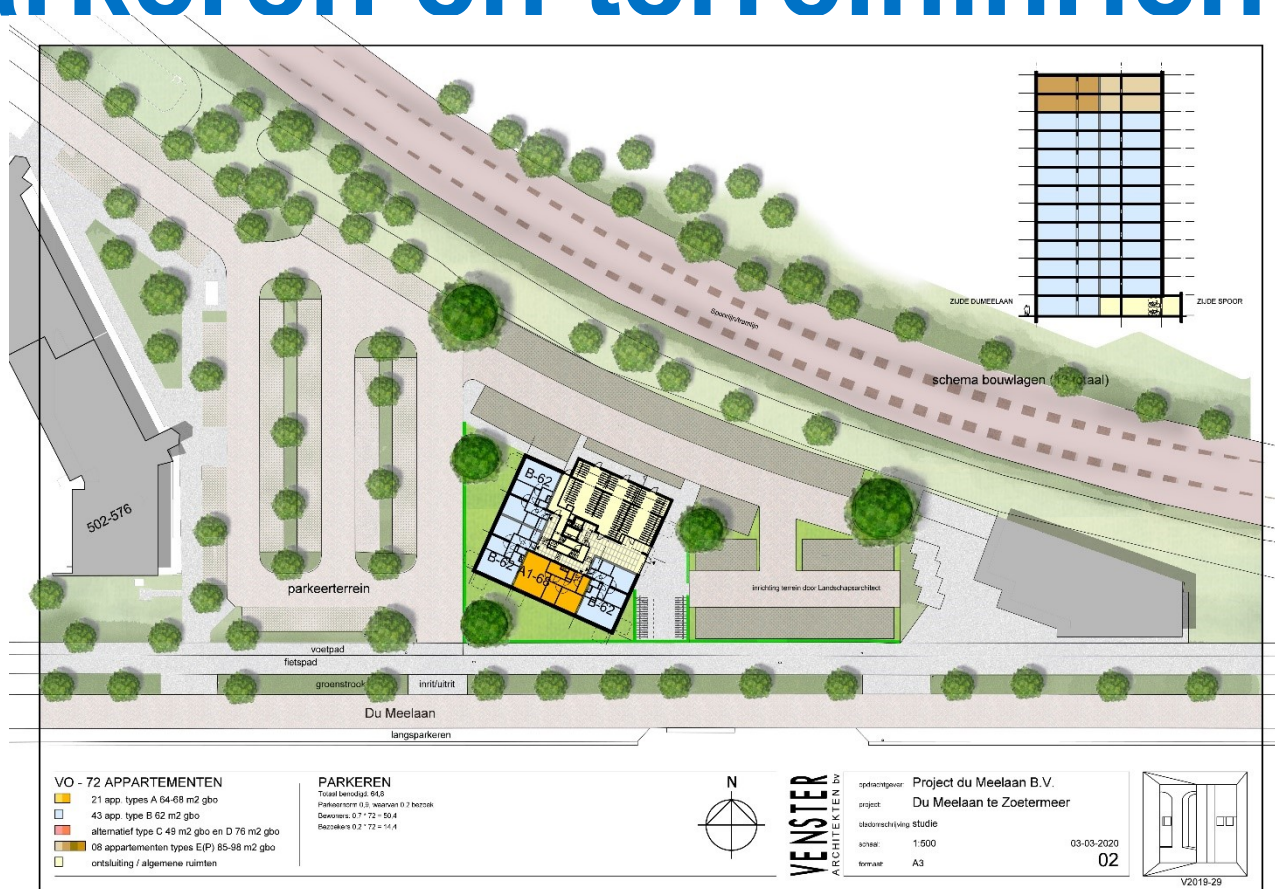


Schaduwstudie

[10 of 10] [June 21, 2015 - 18:00]



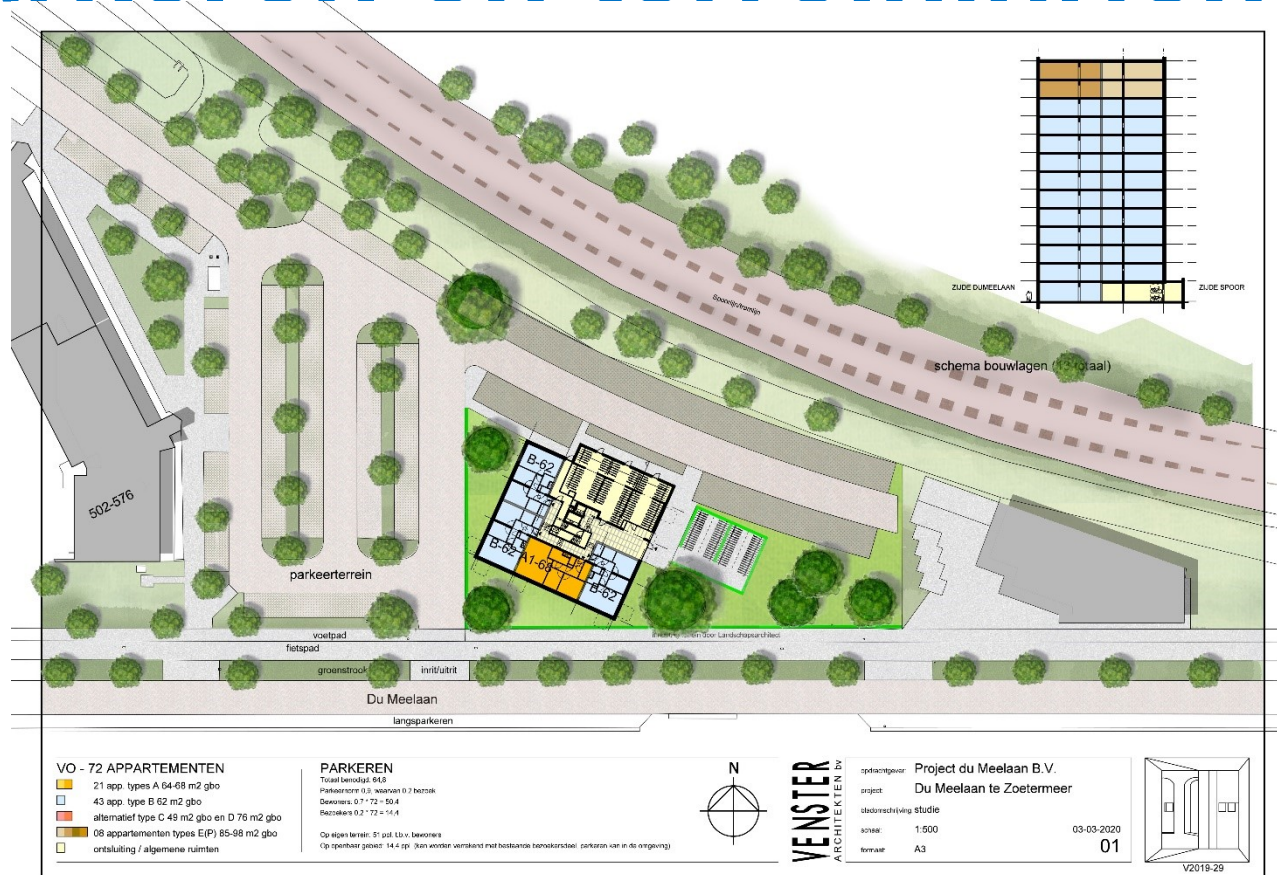
Parkeren en terreininrichting



Uitgangspunt is parkeren op eigen terrein:

- 51 parkeerplekken voor bewoners;
- 15 parkeerplekken voor bezoekers.

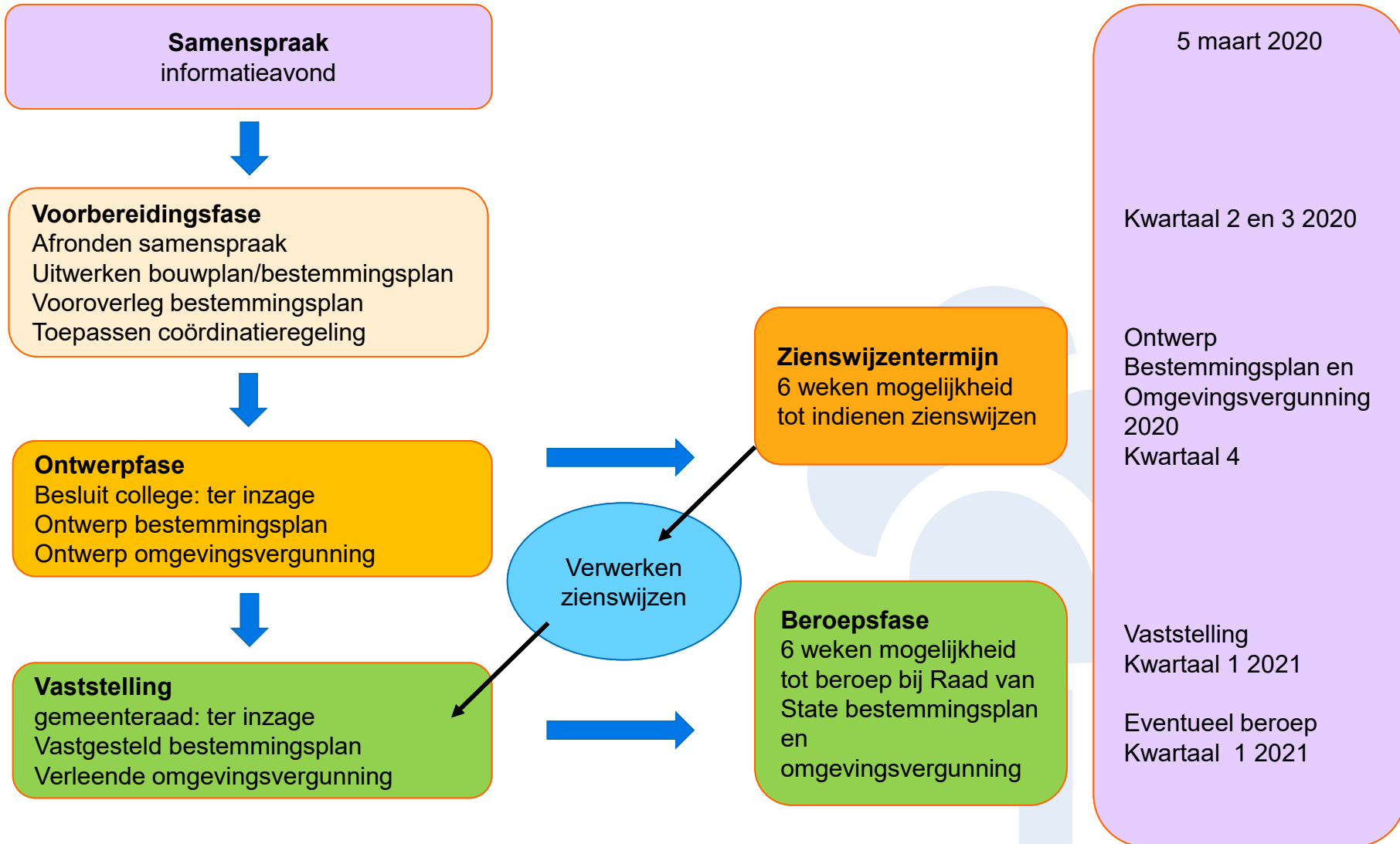
Parkeren en terreininrichting



Uitgangspunt is parkeren op eigen terrein:

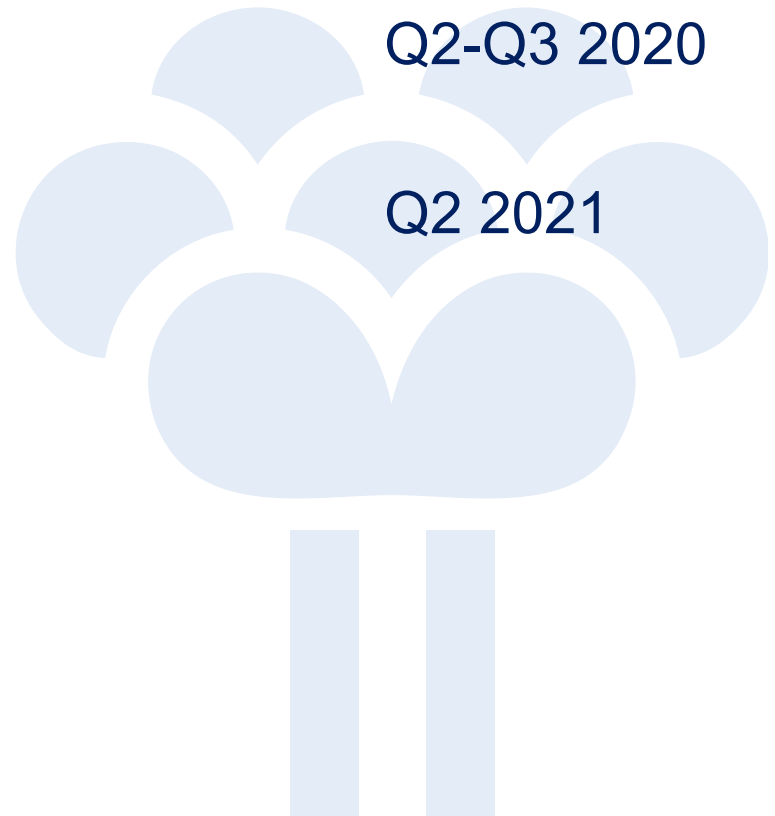
- 51 parkeerplekken voor bewoners;
- 15 parkeerplekken voor bezoekers.

Planologische procedure



Indicatieve planning

- Collegebesluit afronding
samenpraak en vaststellen uitgangspunten april 2020
- Verder uitwerken bouwplan Q2 2020
- Start bestemmingsplan procedure Q2-Q3 2020
- Start bouw, bouwtijd circa 1,5 jaar
(mits geen bezwaar/beroep) Q2 2021



Tot slot

- Presentatie wordt deze week gepubliceerd op www.zoetermeer.nl/dumeelaan
 - Reageren op de plannen tot 20 maart 2020 via projectenpmv@zoetermeer.nl
 - Een verslag van deze avond wordt binnen twee weken op de website geplaatst;
 - Eindverslag samenspraak wordt opgesteld en daarna vastgesteld door het college van B&W;
 - Voor verdere vragen verwijzen we naar de specialisten bij de panelen.
- 

