

SAM



Wie zijn wij? | Stadswaarde



Rogier

Jeroen

info@stadswaarde.nl

Wie zijn wij? | Stadswaarde



Turfstraat, Arnhem



MARK, Leidsche Rijn

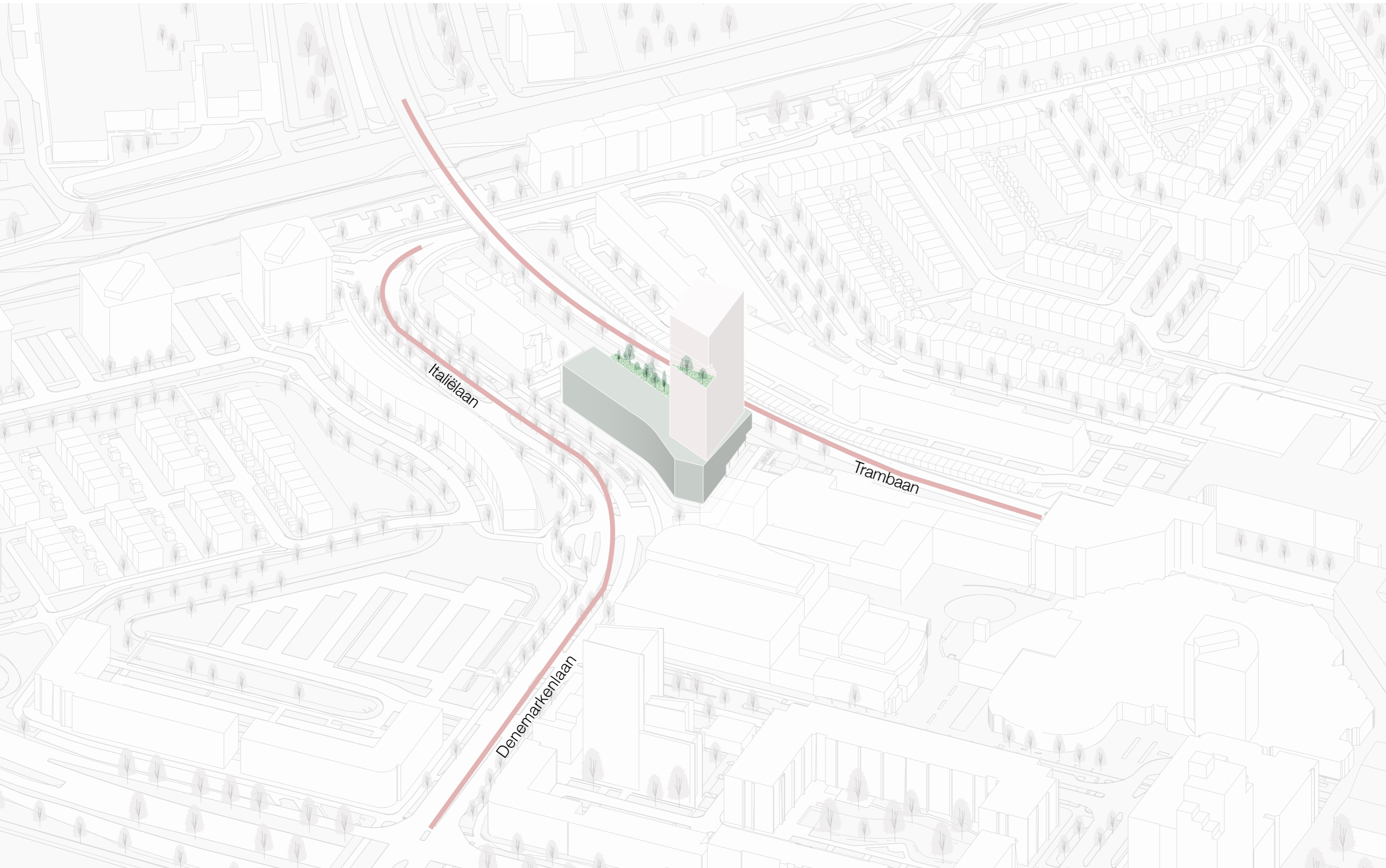


Oud Tivoli, Utrecht

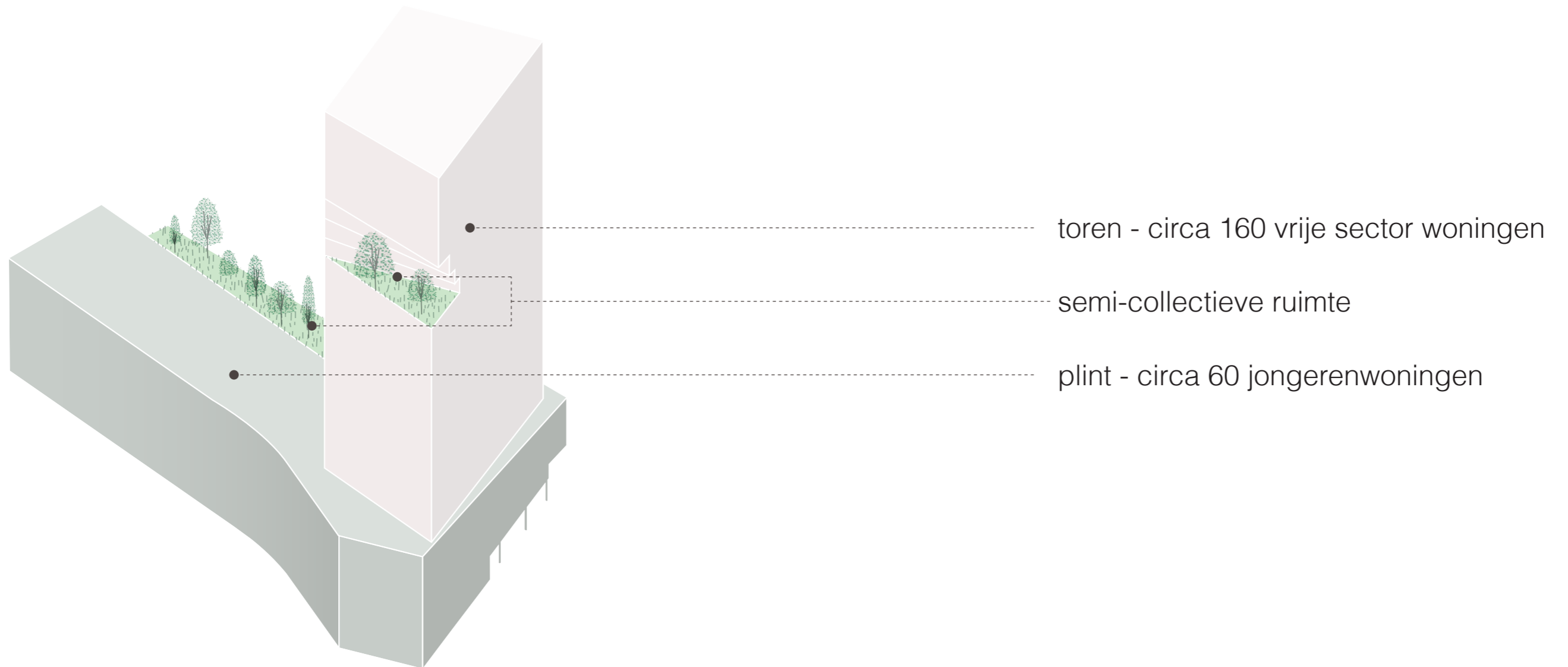
Wie zijn wij? | Moke Architecten



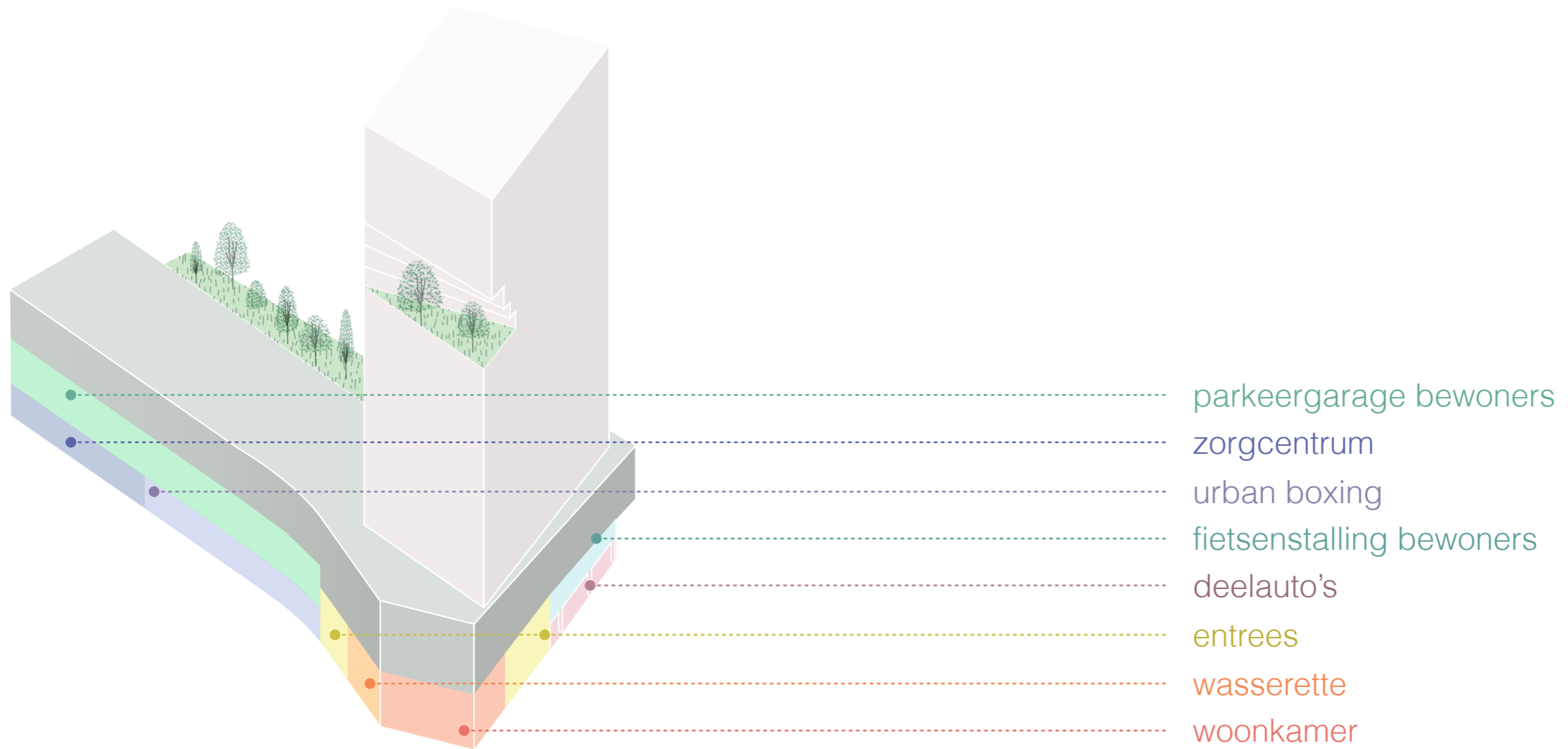
Wat is SAM? | Positie



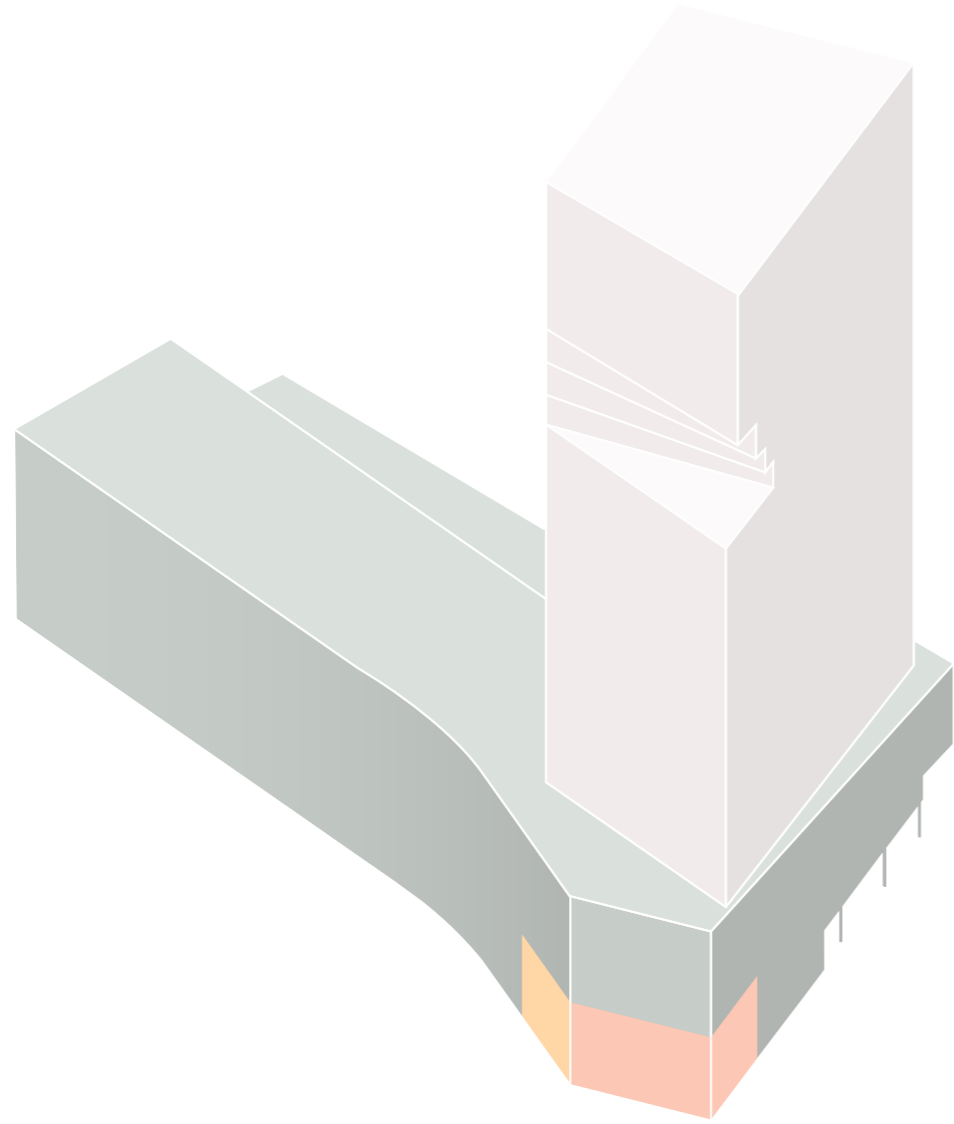
Wat is SAM? | Onderdelen



Wat is SAM? | Mogelijke invulling programma



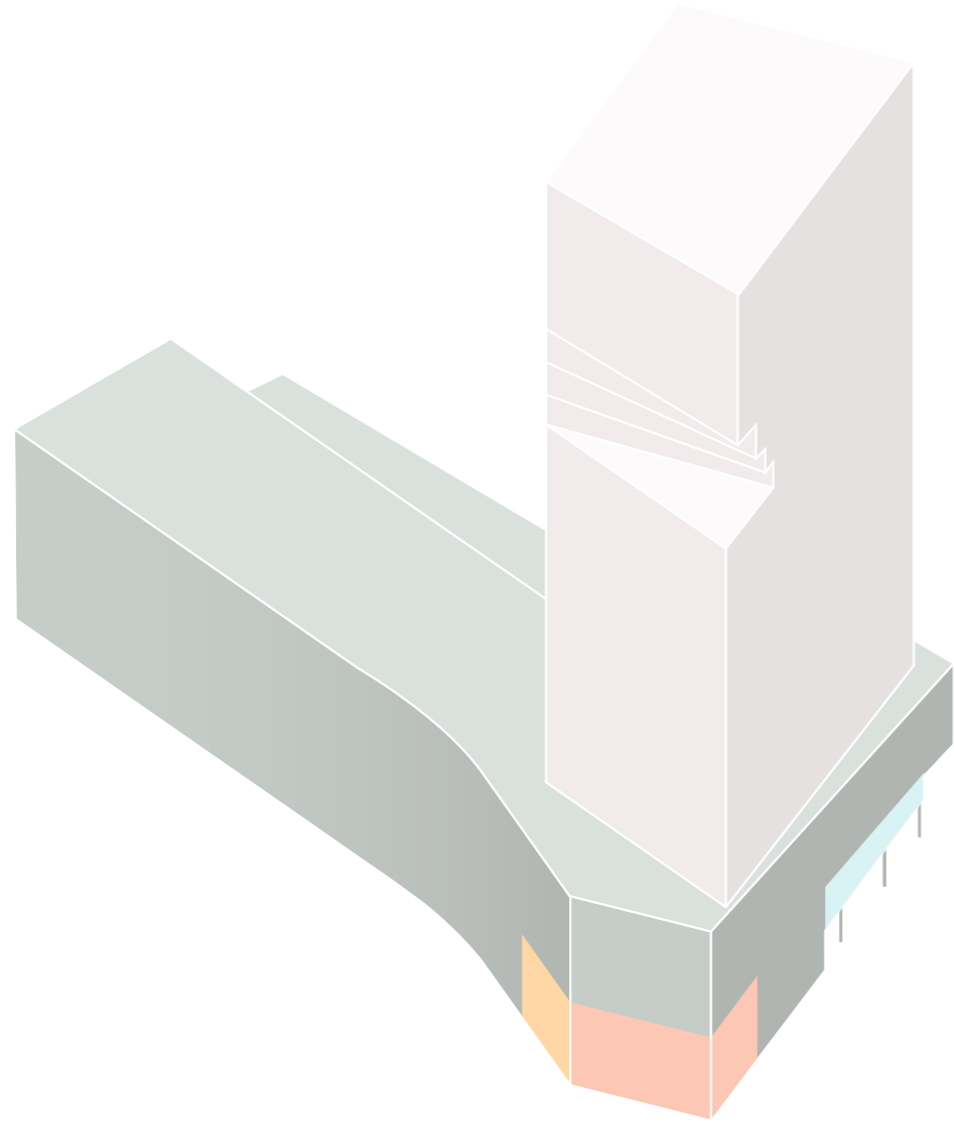
Wat is SAM? | Programma



wasserette en woonkamer



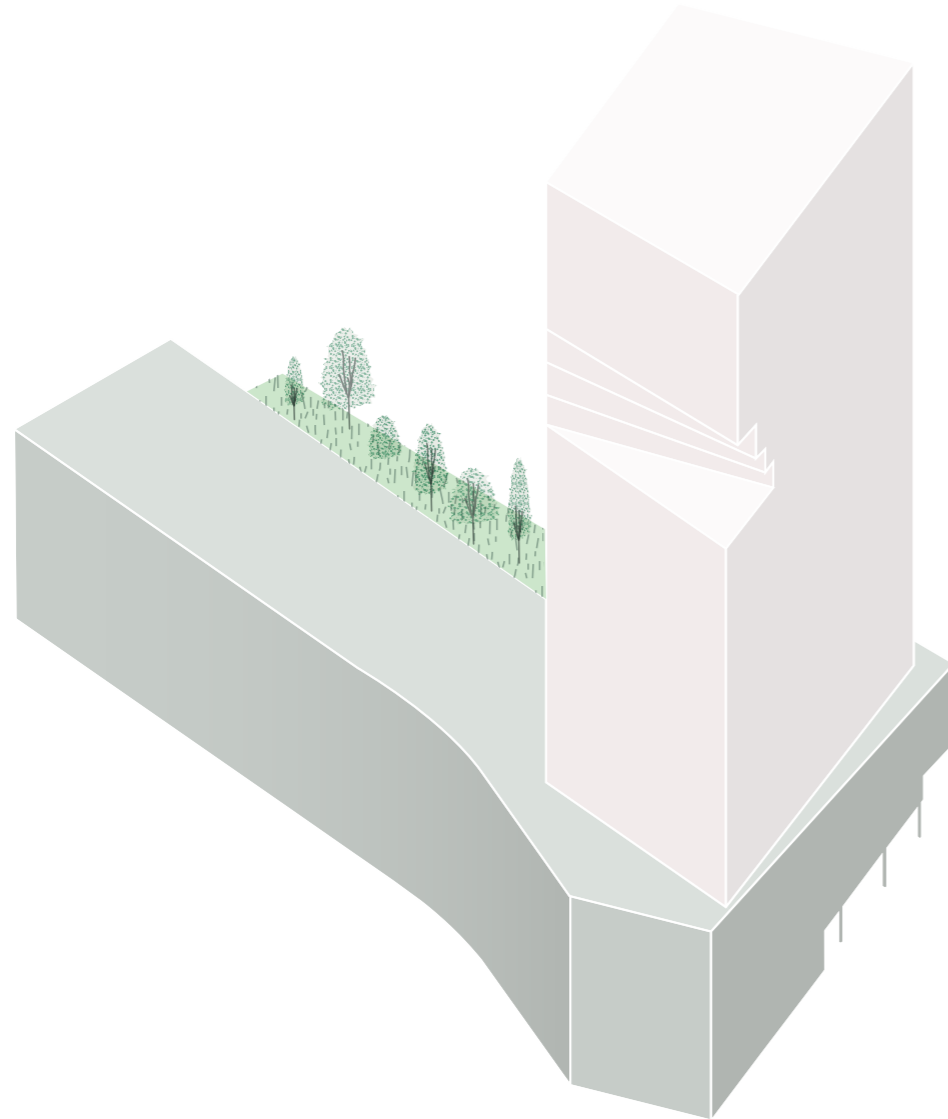
Wat is SAM? | Programma



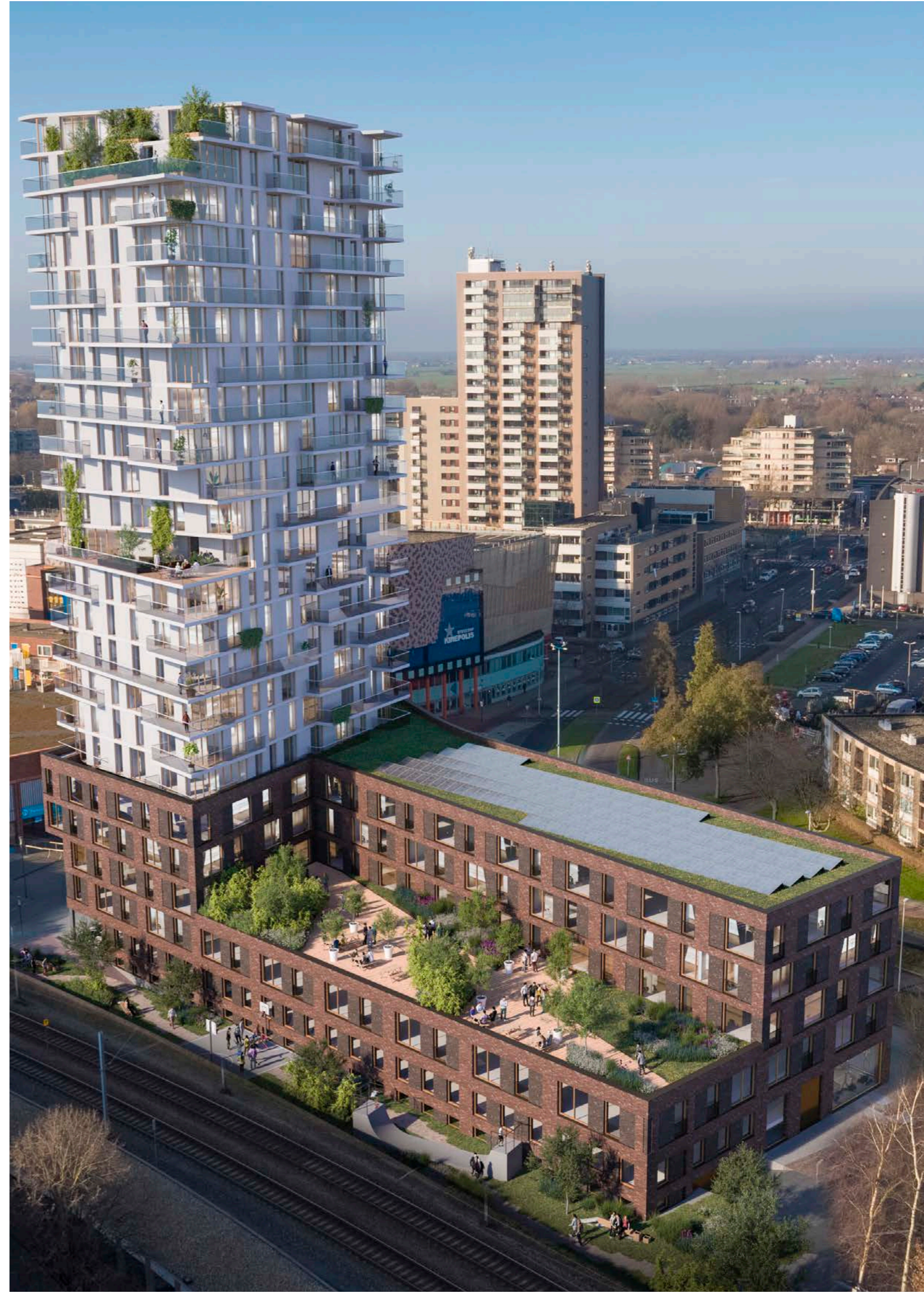
semi-collectieve binnenruimte



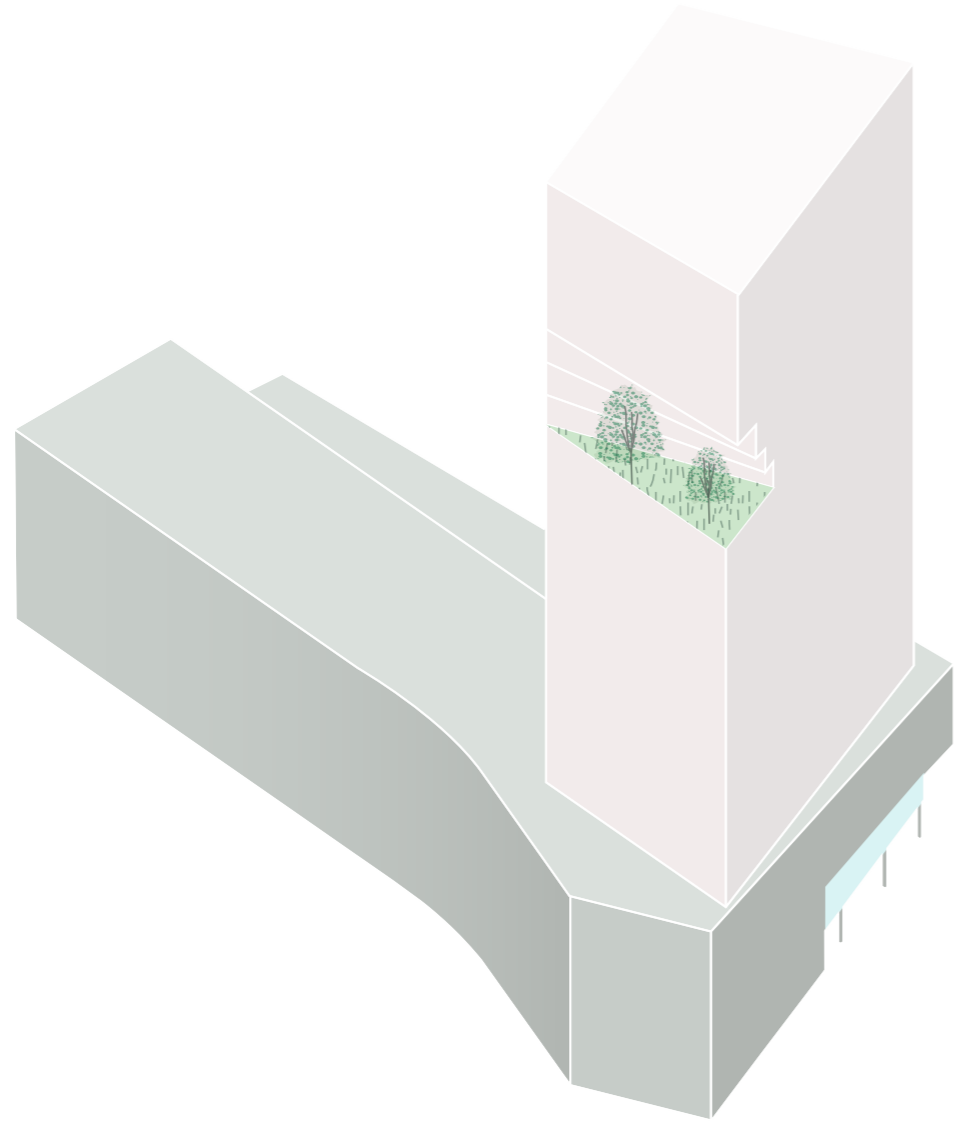
Wat is SAM? | Programma



semi-collectieve buitenruimte jongerenwoningen



Wat is SAM? | Programma

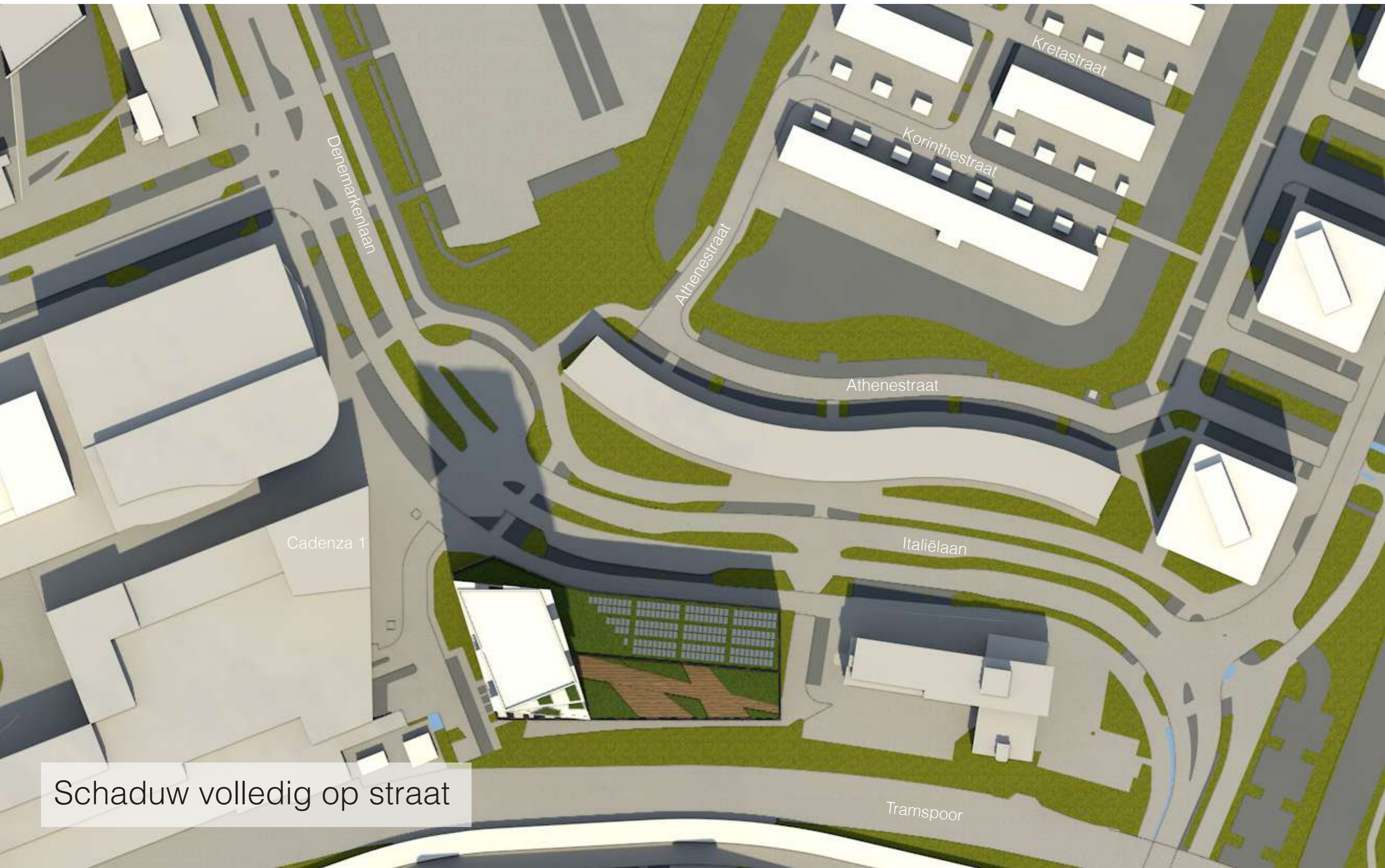


semi-collectieve buitenruimte toren





Schaduw op Cadenza 1



Schaduw volledig op straat



Schaduw op eigen gebouw en straat



Schaduw op eigen gebouw en spoor



Schaduw op Cadenza 1



Schaduw volledig op straat

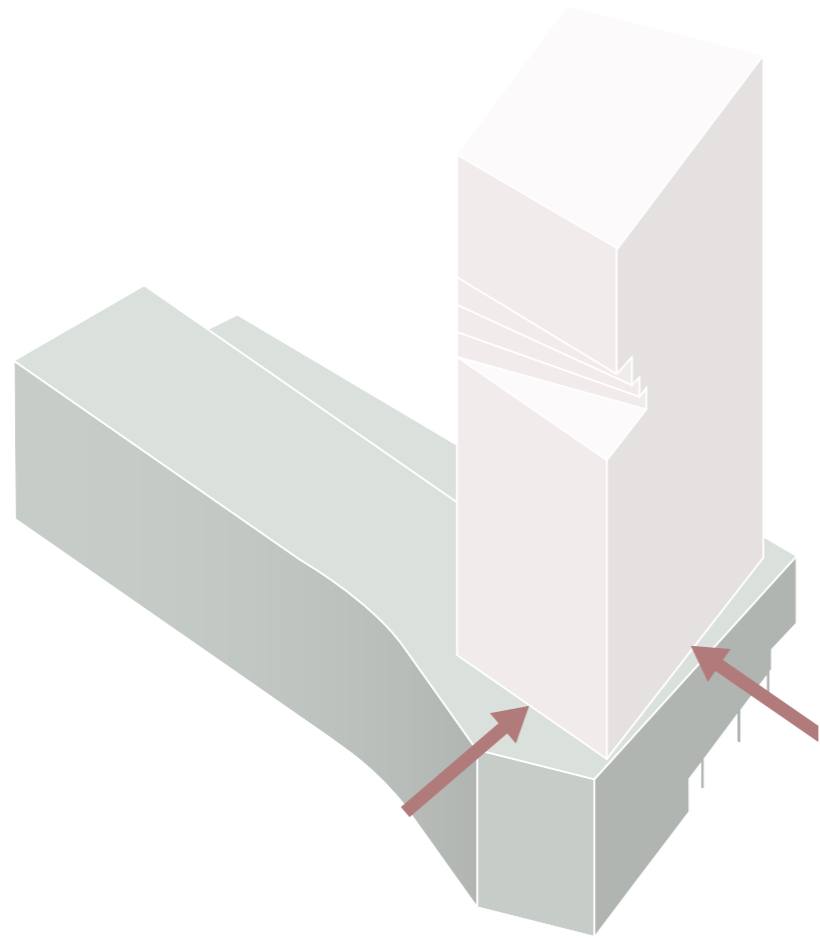


Schaduw op eigen gebouw, straat en Athenestraat

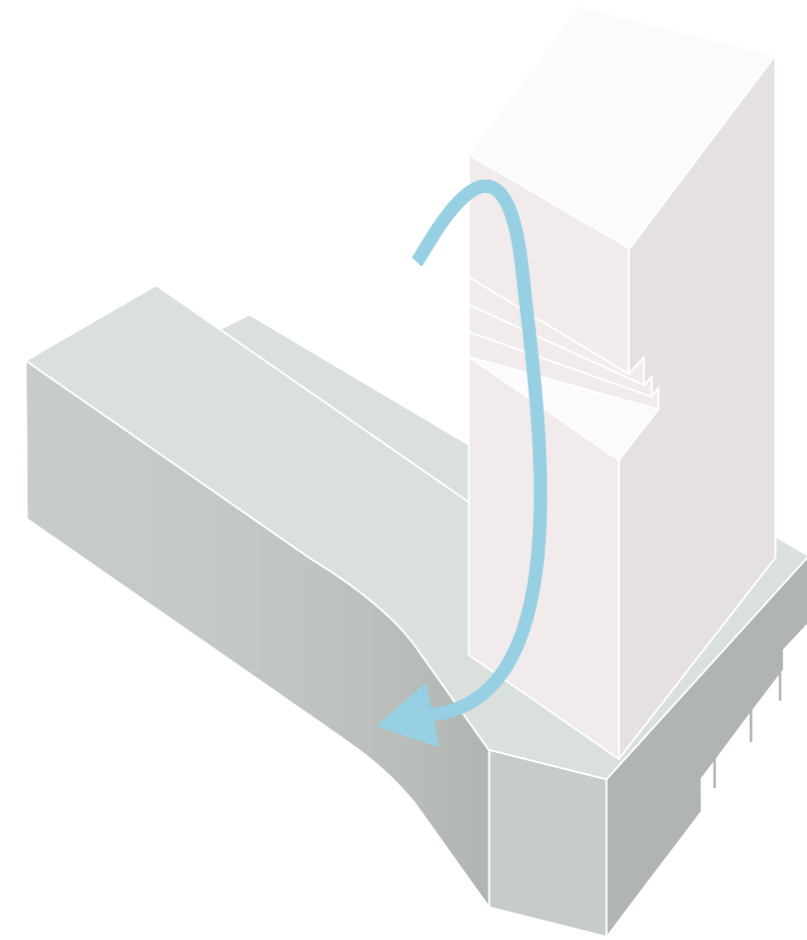


Schaduw op eigen gebouw, spoor en Casa Italia

Wat betekent dit voor u? | Wind



toren ligt terug t.o.v. de plint



windval wordt gebroken

Positie toren bepaald o.b.v. ervaring met hoogbouw
Windonderzoek volgt

Wat betekent dit voor u? | Parkeren

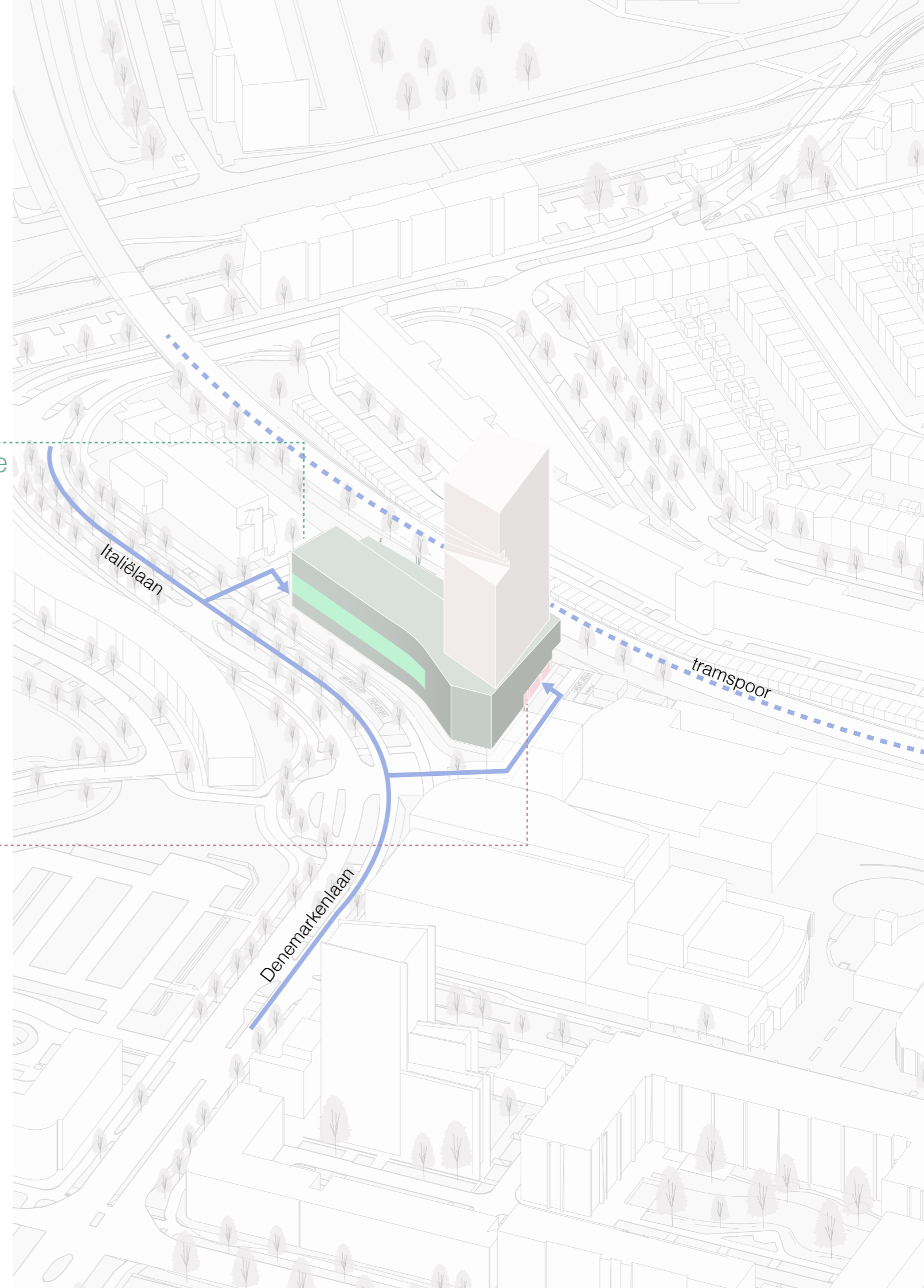


in- en uitrit parkeergarage



deelauto's

Parkeren op begane grond en verdieping
Deelauto's bij hoofdingang



Wat betekent dit voor u? | Mogelijke invulling plint



Horeca + wasserette[®] + sportschool + zorgcentrum



STADSWAARDE
VASTGOEDONTWIKKELING