

Welkom allemaal

Wat leuk dat u er bent!

- Inloop 19:15
- Start 19:30
- Einde 21:00

Wilt u uw camera aanzetten?





gemeente


Zoetermeer

Welkom bij de digitale informatiebijeenkomst

Nieuwbouw brandweerkazerne Abdissenbos

2 februari 2022

Huishoudelijke mededelingen

- Graag uw microfoon uitzetten
 - Graag uw camera aanzetten
 - Vragen stellen kan natuurlijk, maar graag in de chat. We behandelen de vragen na de gespreksonderwerpen
 - Wij nemen de presentatie op voor verslaglegging
- 

Programma

- Welkom
- Openingsinterview
- Voorlopig ontwerp terrein (inclusief verkeersaanpassing)
- Voorlopig ontwerp gebouw
- Vervolg, mogelijkheden om te reageren
- Vragen
- Afsluiting



Mentimeter

Mentimeter 1

Wie bent u?

- Bewoner
- Gemeenteraadslid
- Media
- Corporatie

Mentimeter 2

Waar woont u?

- Abdissenbos
- Alferbos
- Belvédèrebos
- Fonteinbos
- Laveibos
- Haagsebos
- Overig

Mentimeter 3

Met welke vraag komt u naar deze bijeenkomst?

- Open vraag d.m.v. tekstballonnen



Doe mee met Mentimeter



Wie bent u?



- Bewoner
- Gemeenteraadslid
- Pers
- Corporatie
- Anders



Waar woont u?



**Met welke vraag komt u naar deze
bijeenkomst?**





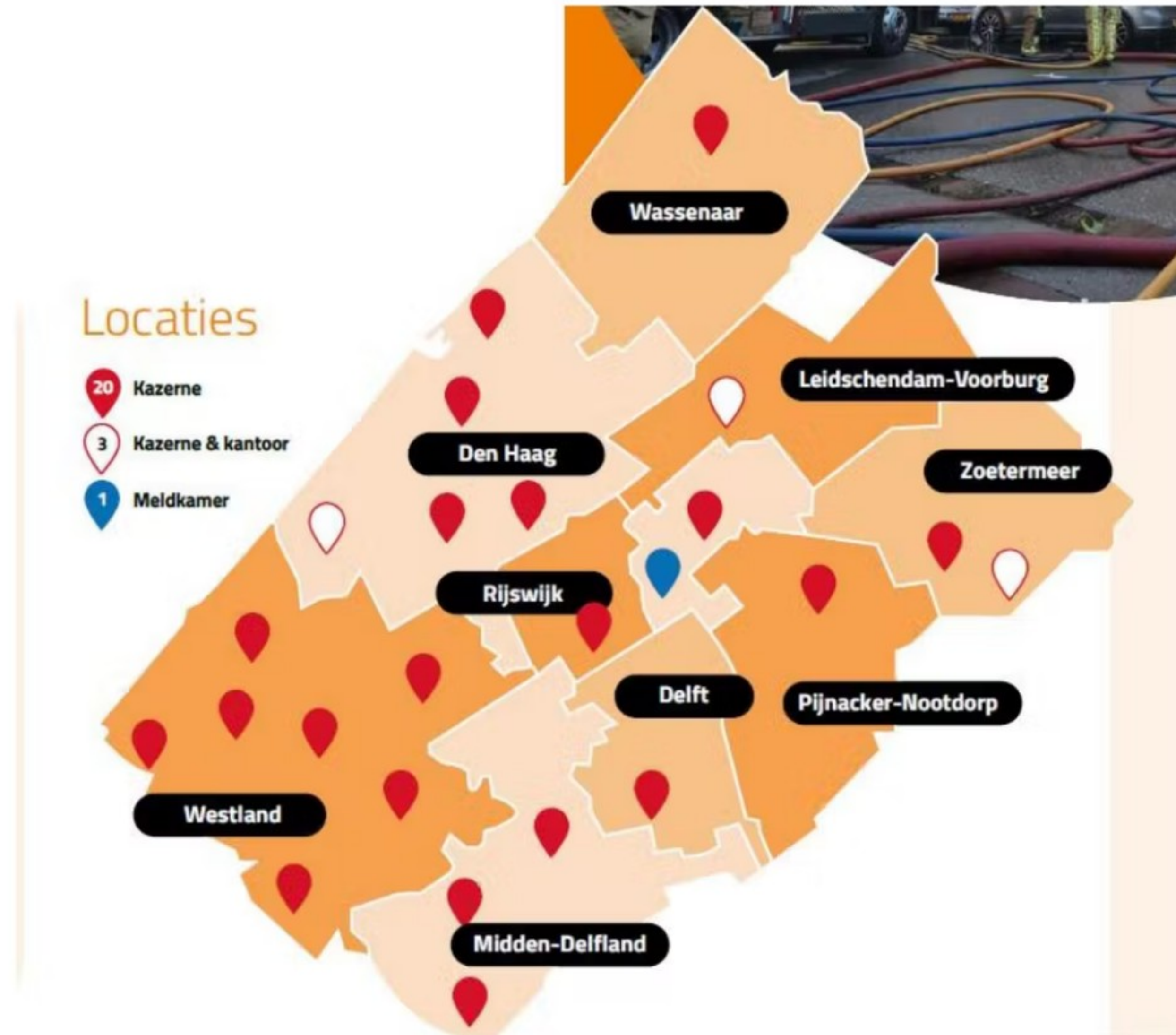
Brandweer Haaglanden



Openingsinterview



Dekkingsgraad regio Haaglanden





gemeente

Zoetermeer

Voorlopig ontwerp terrein

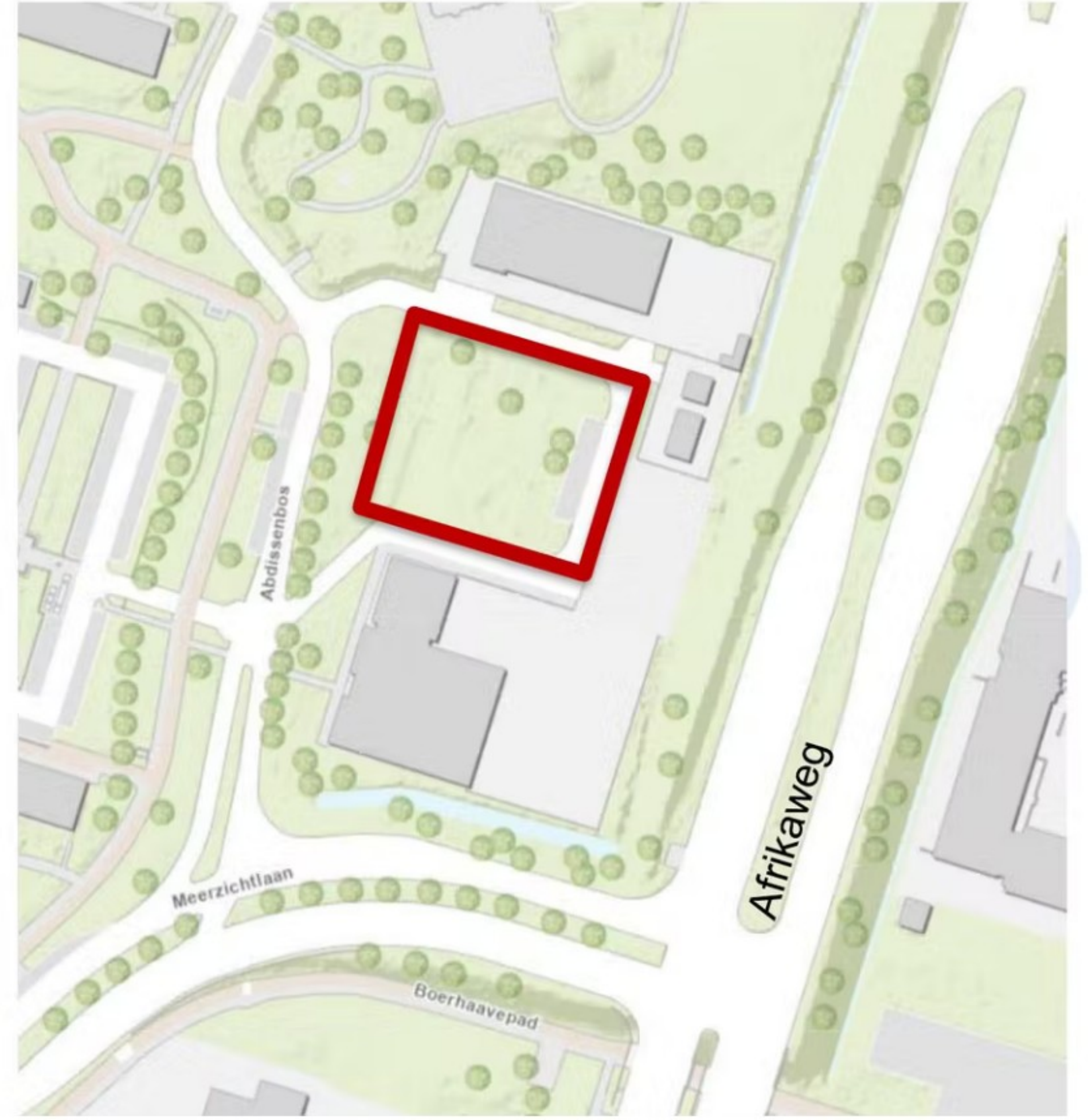
Niek van der Velde
Stedenbouwkundige
Gemeente Zoetermeer

Locatie en Entree

- Valt binnen de grenzen van Entree
- Dit deel wordt verder bekeken vanuit een studie over Meerzicht
- Architectuur en opzet van de kazerne sluit wel alvast aan op Entree

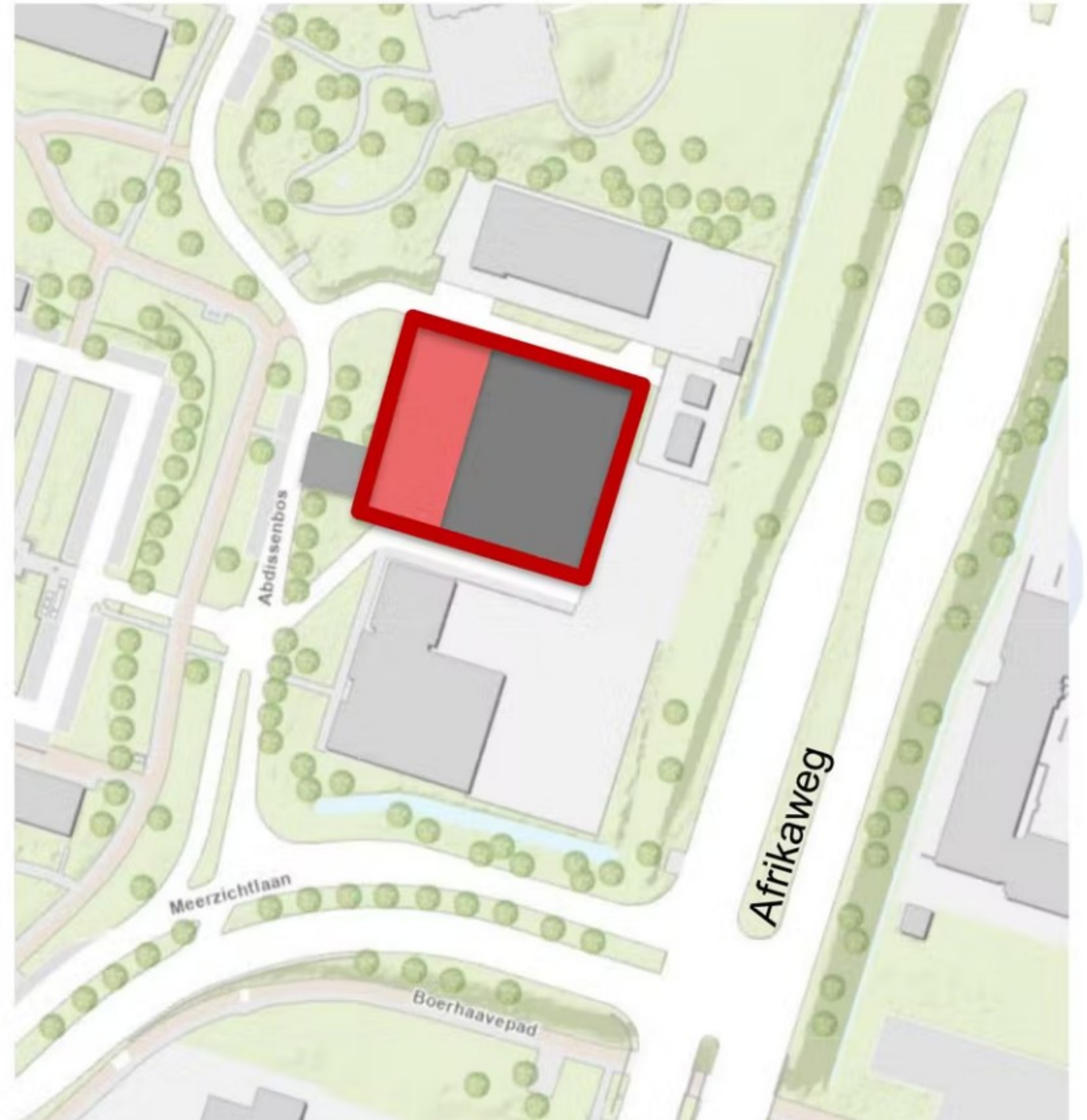


Locatie



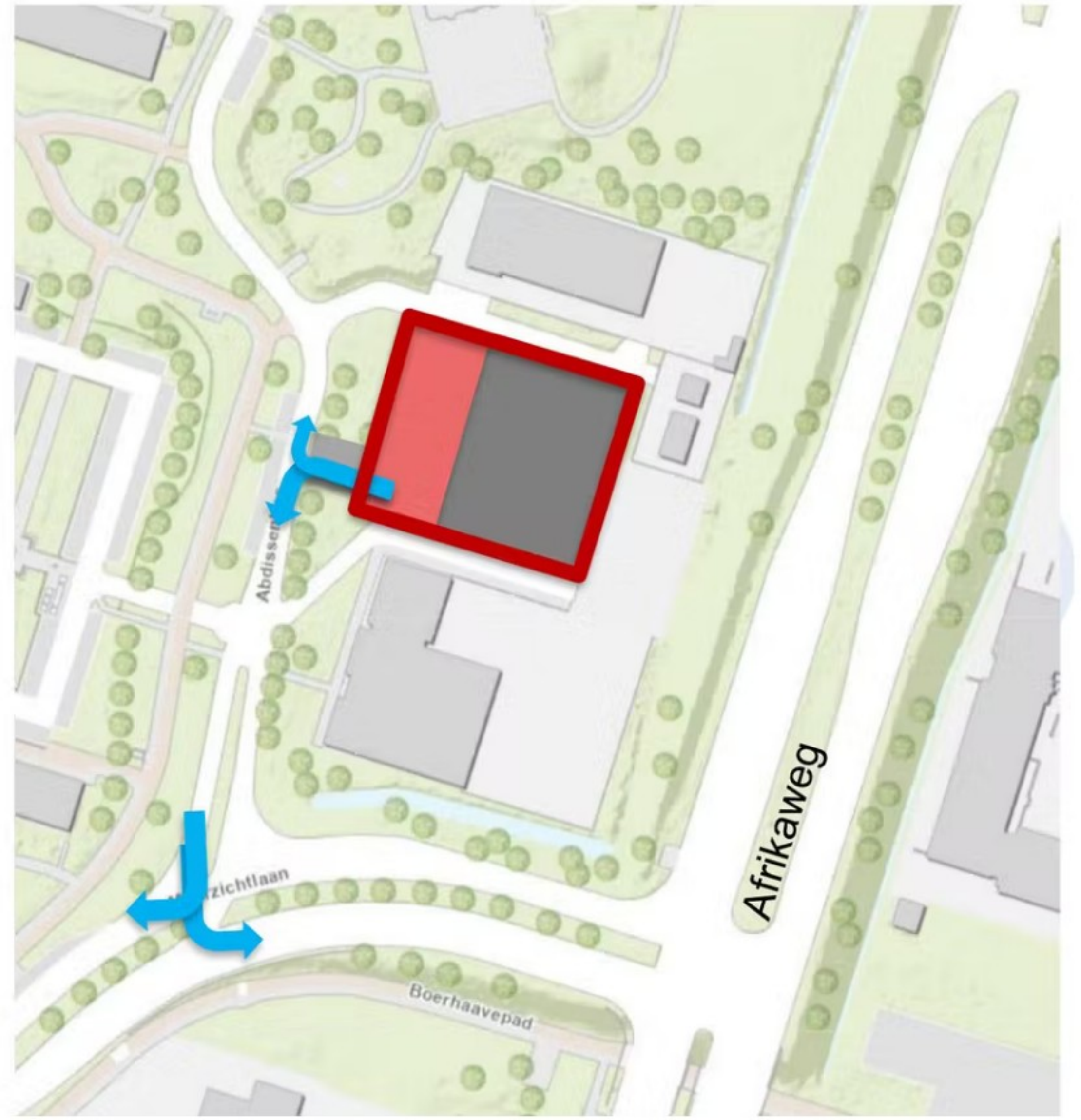
Locatie

- Gebouw aan Abdissenbos
- Terrein achter het gebouw
- In/uitrit aan Abdissenbos voor de brandweerwagens



Routes Brandweerwagens

- Aansluiting op Abdissenbos
- Via Meerzichtlaan naar Afrikaweg



Via Meerzichtlaan naar Afrikaweg

- Doorgang in de middenberm
- Bewaakt met slagboom zoals bij de huidige kazerne Europaweg
- Verkeerslichten toevoegen ■
- Verkeersregelinstallatie
- Ter plaatse van de slagboom moeten 1-2 bomen worden gekapt



Voorbeeld Europaweg



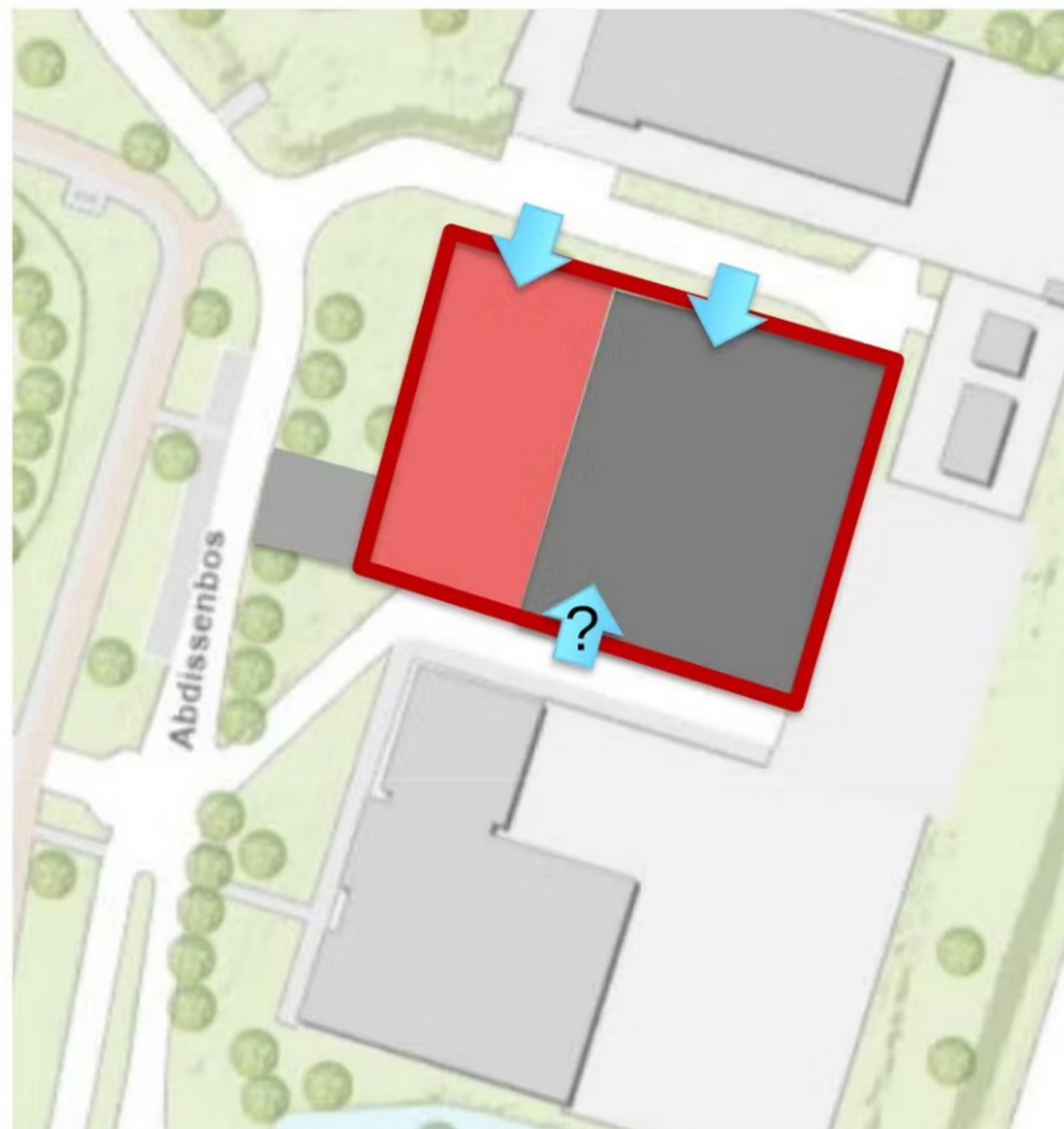
Aansluiting op Abdissenbos

- Toevoegen aansluiting naar de weg
- Waarschuwingslichten langs het Abdissenbos
- Ter plaatse van de uitrit moeten 2 bomen worden gekapt



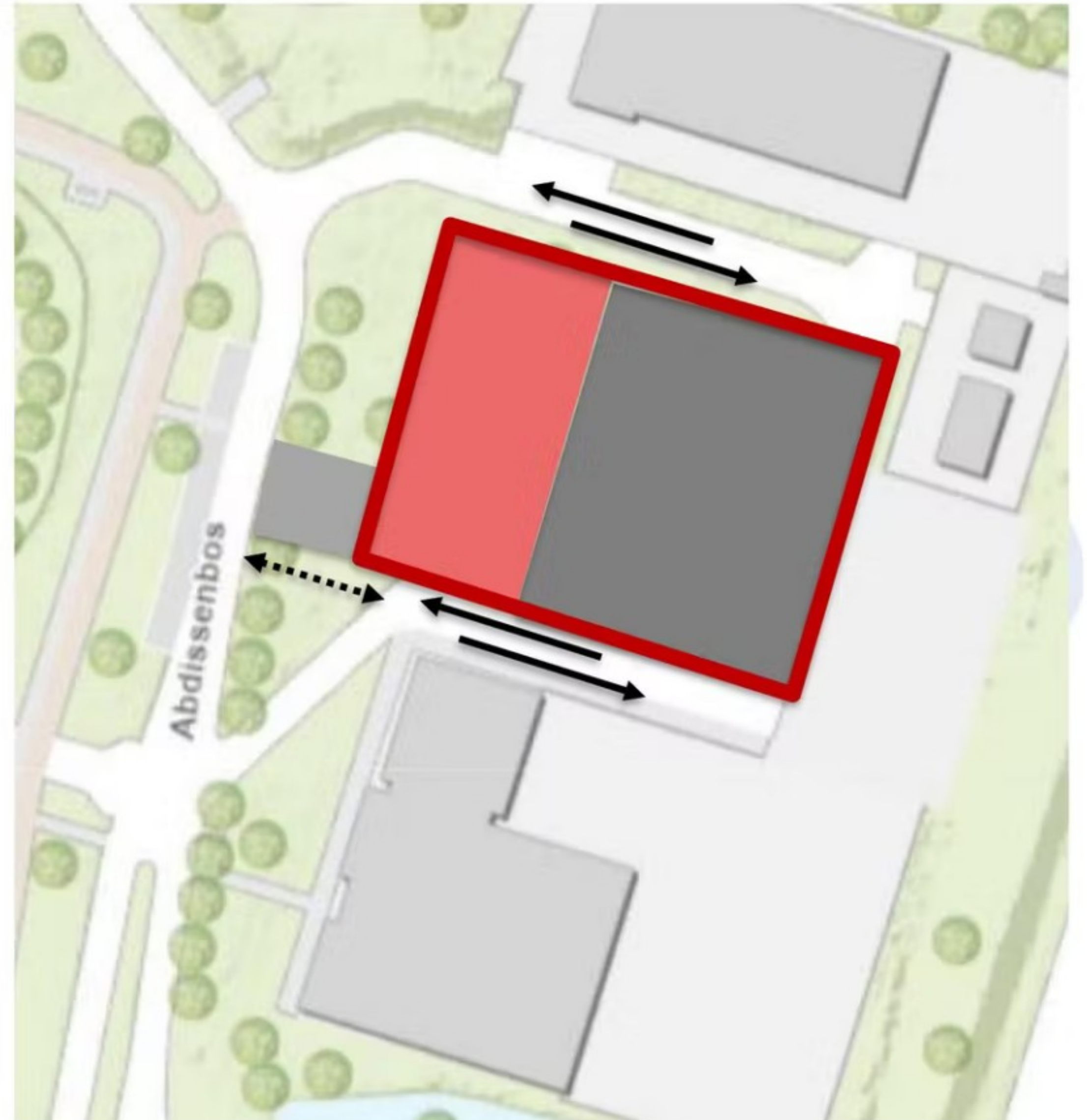
Terrein

- Ingangen gebouw en terrein aan de noordzijde, onderzoek naar ingang aan de zuidzijde
- Parkeerplaatsen op eigen terrein
- Brandweer oefent op eigen terrein



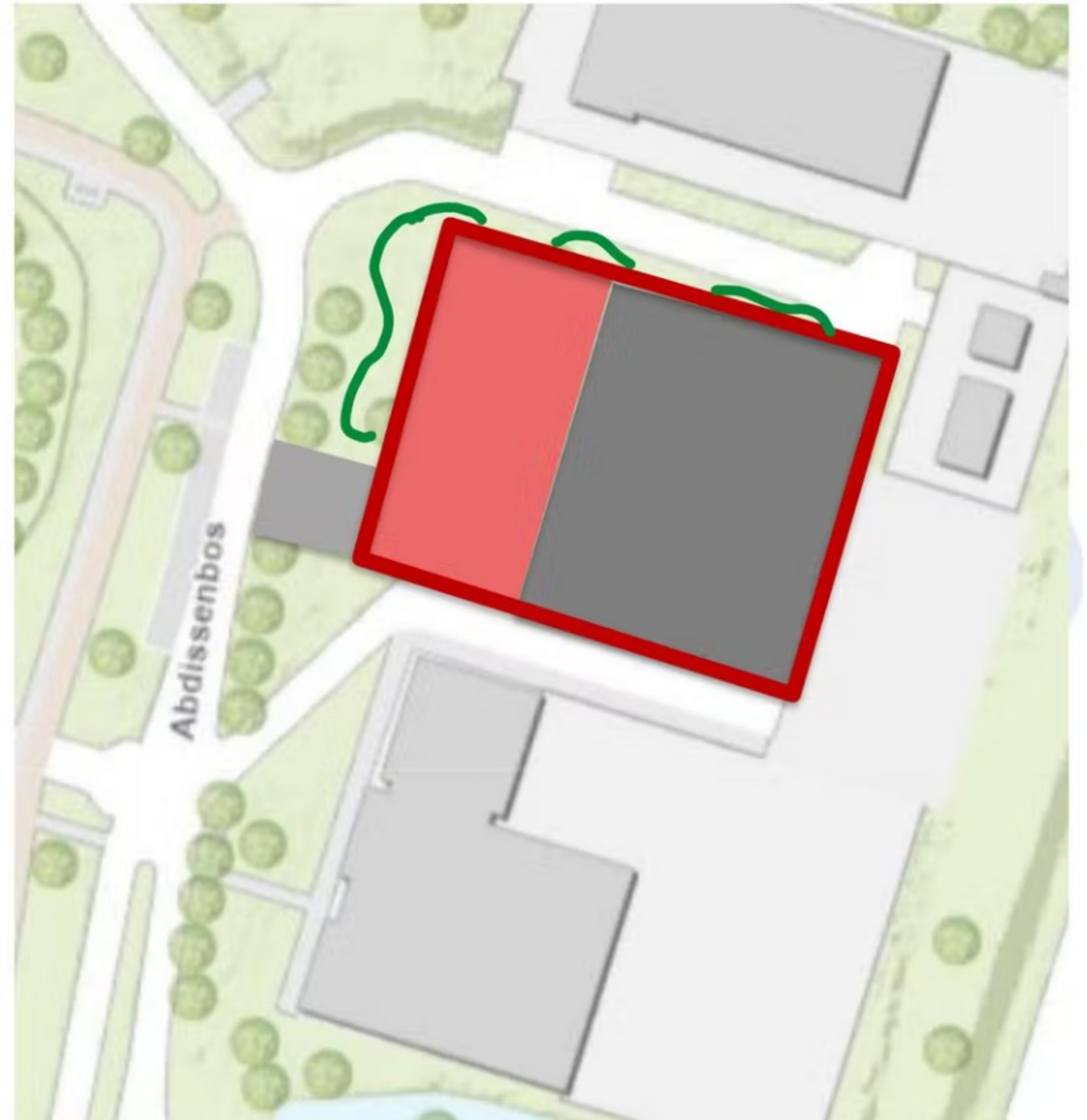
Ontsluiting gebied

- Bestaande wegen worden tweerichtingswegen
- Onderzocht wordt of een extra in/uitrit noodzakelijk is



Groene inrichting

- Aansluiting op de omgeving
- Gras
- Bomen
- Haag - Vuurdoorn
- Begroeiing delen gebouw -
Wingerd



Referentiebeelden



Overkant Abdissenbos

Vuurdoorn

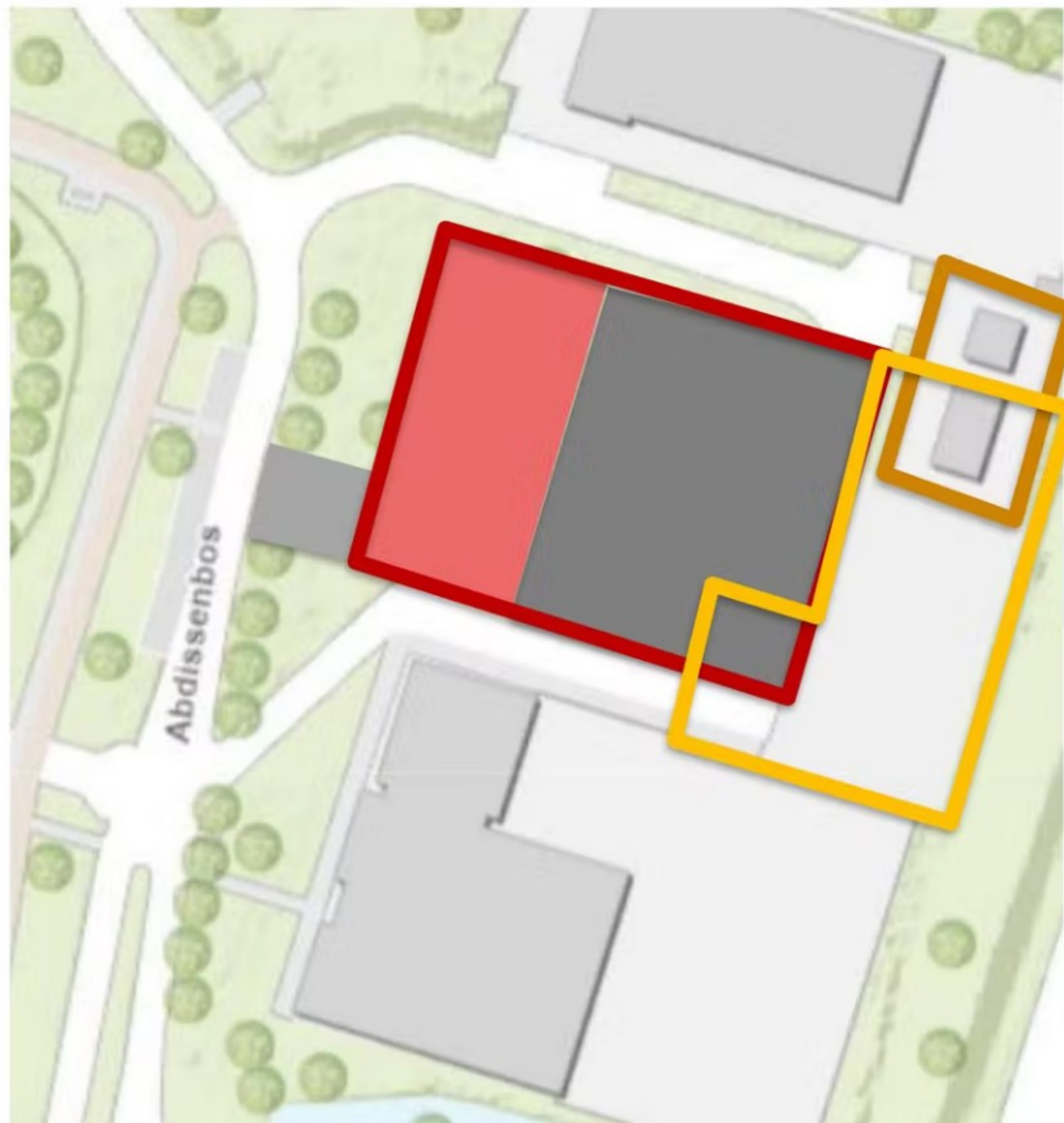


Wingerd



Stedin

- Achter de kazerne wordt de bestaande Stedin transformatorhuis vervangen en vergroot
- Belangrijk voor verduurzaming en energietransitie
- Ontwerp brandweerkazerne en Stedin gebouwen zo goed mogelijk op elkaar afstemmen
- Communicatie volgt als Stedin zijn plannen verder uitwerkt





gemeente

Zoetermeer

Voorlopig ontwerp gebouw

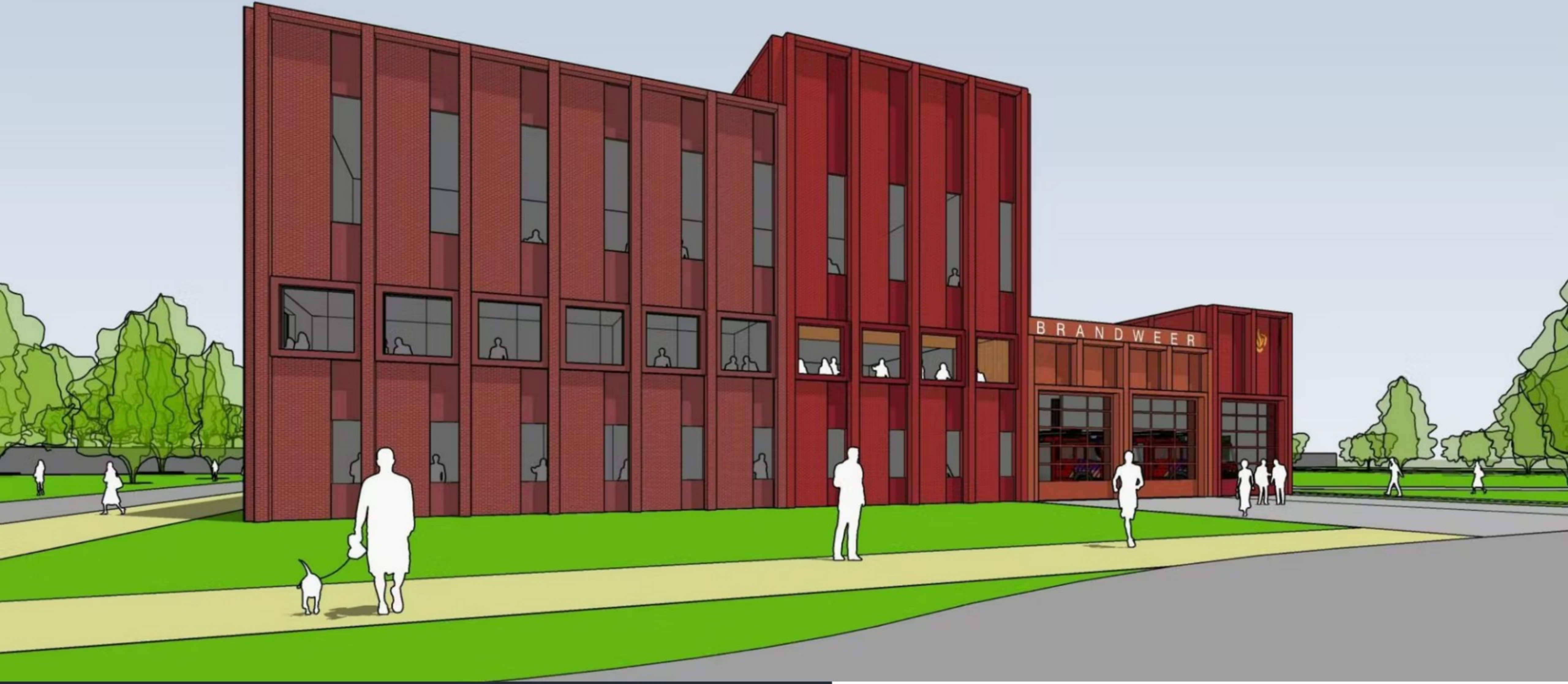
Chris Arts

Architect

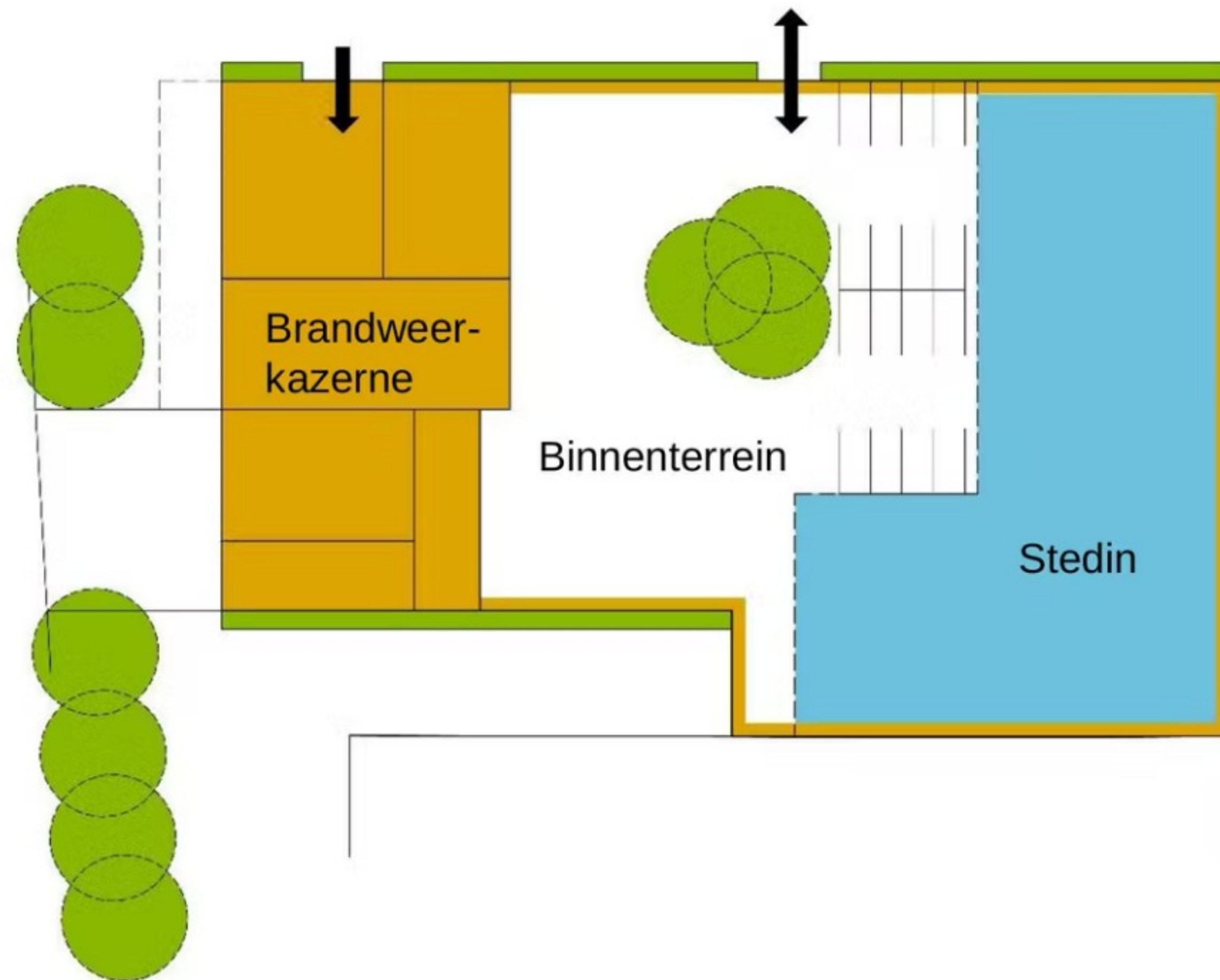
Ector Hoogstad Architecten

Ector Hoogstad Architecten

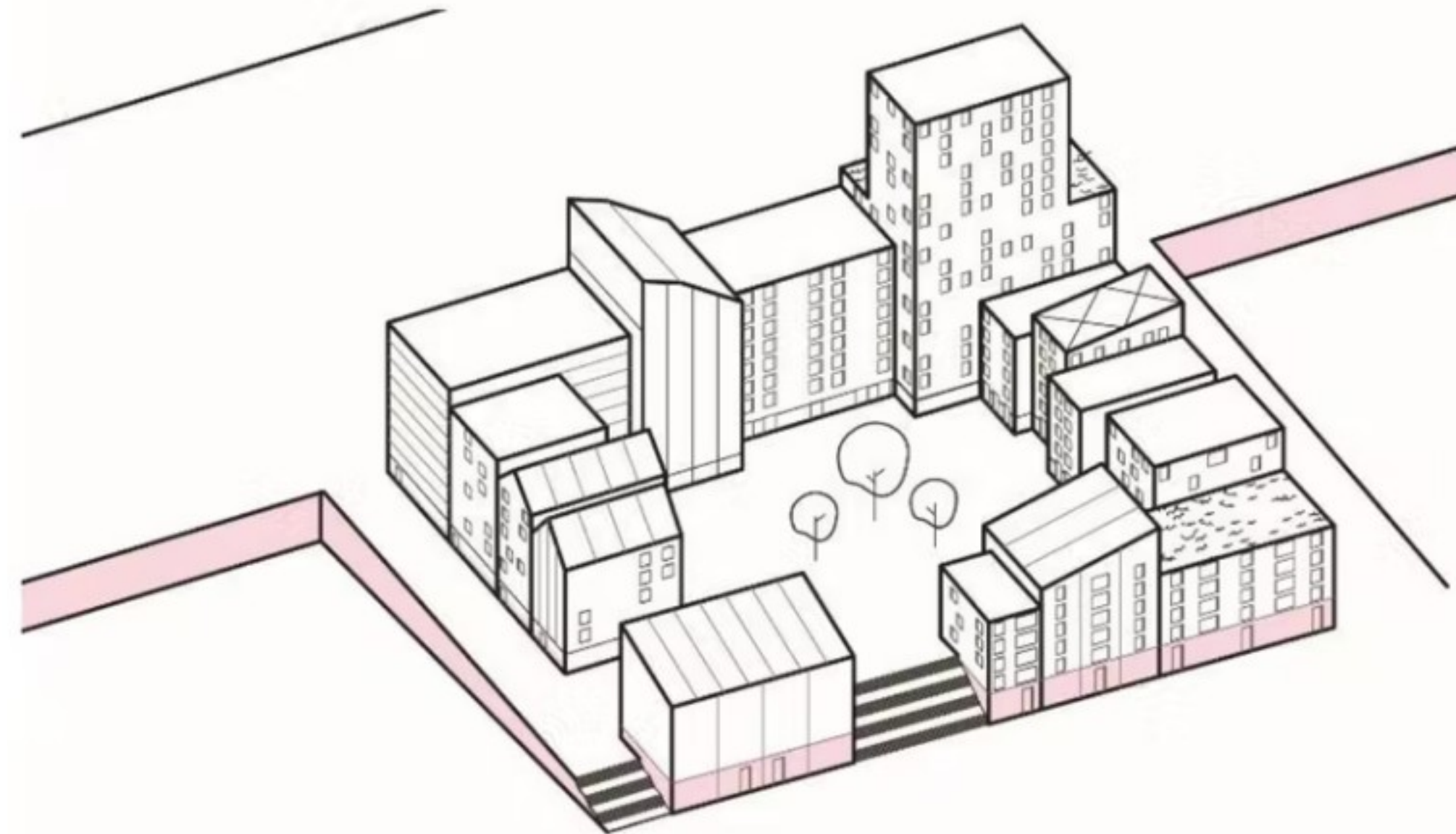
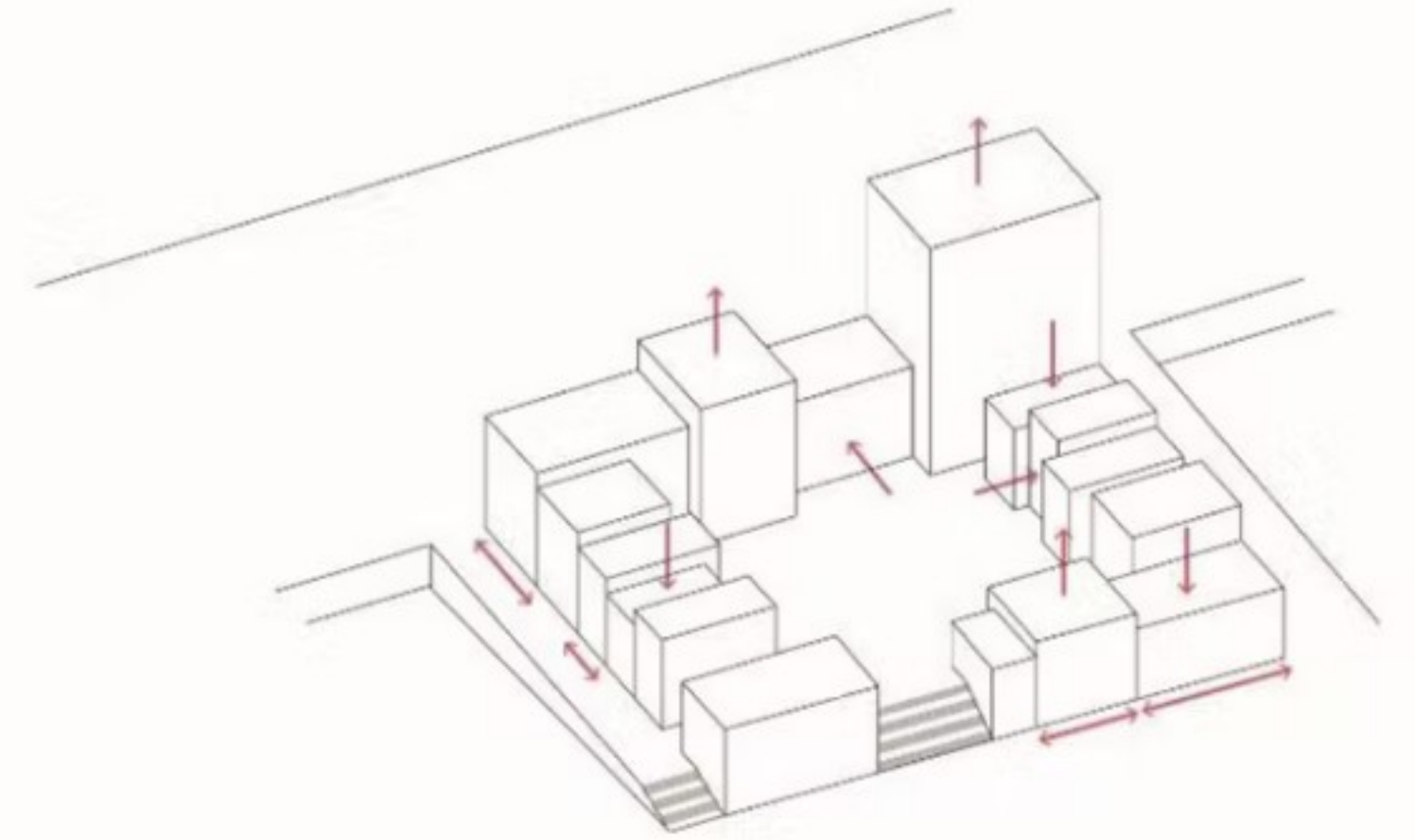
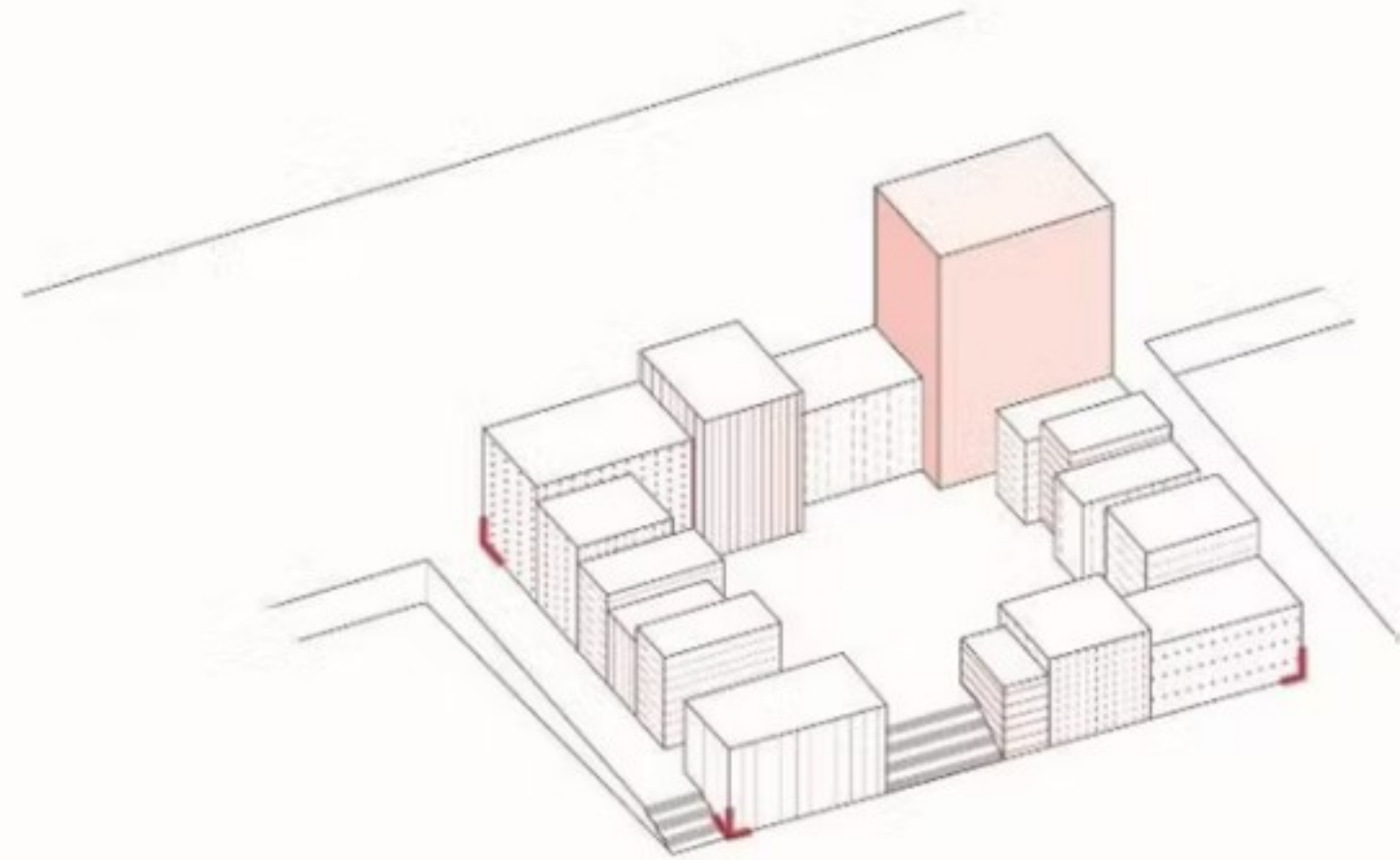
Brandweerkazerne Abdissenbos Zoetermeer
Voorlopig ontwerp



Ector Hoogstad Architecten

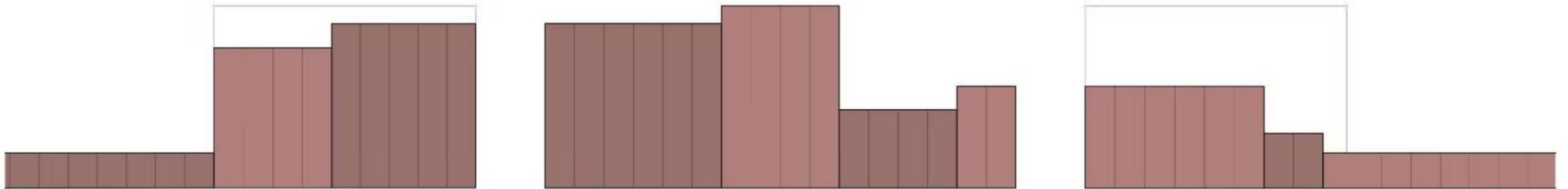
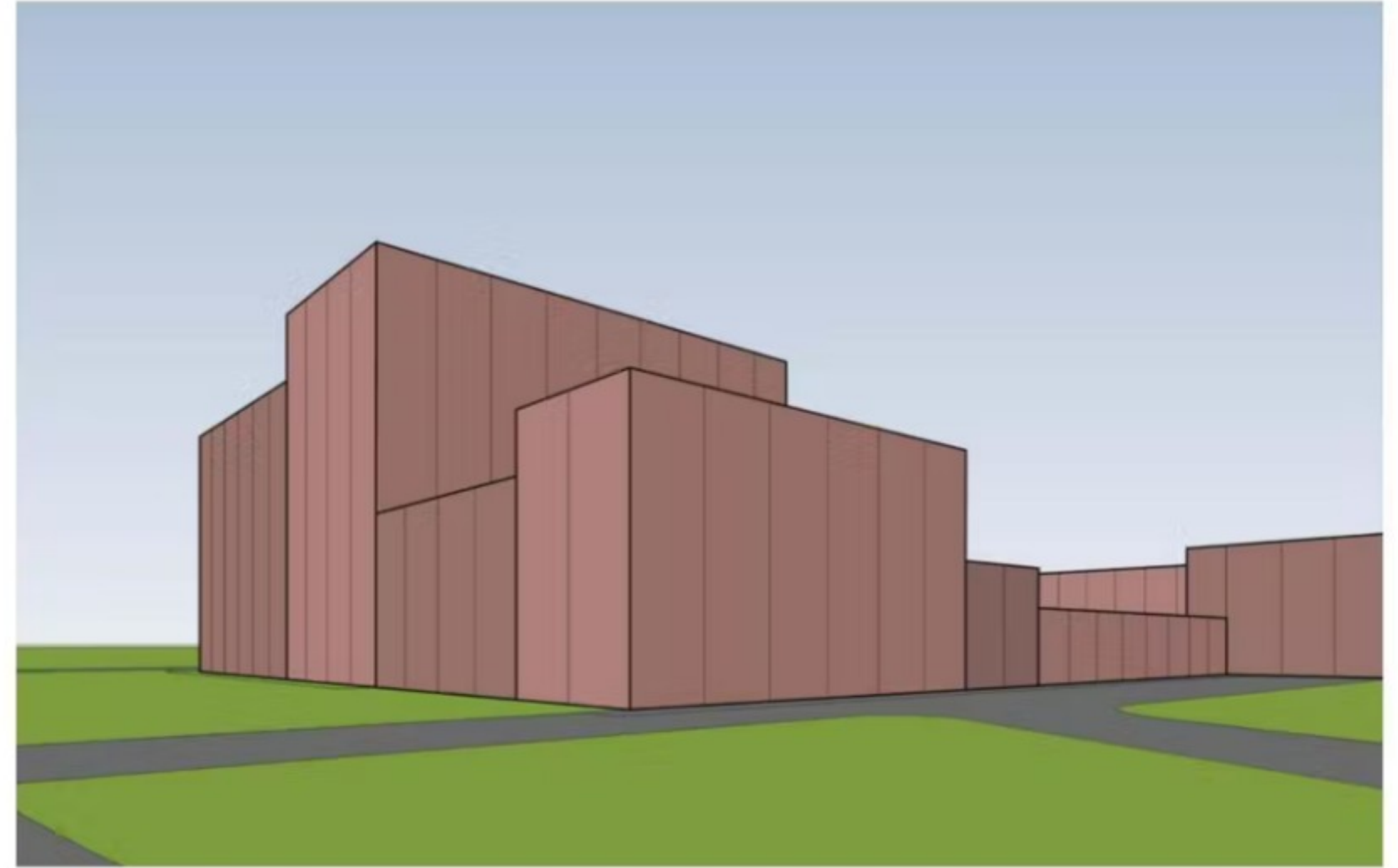


Ector Hoogstad Architecten



Beeldkwaliteitsplan

Ector Hoogstad Architecten

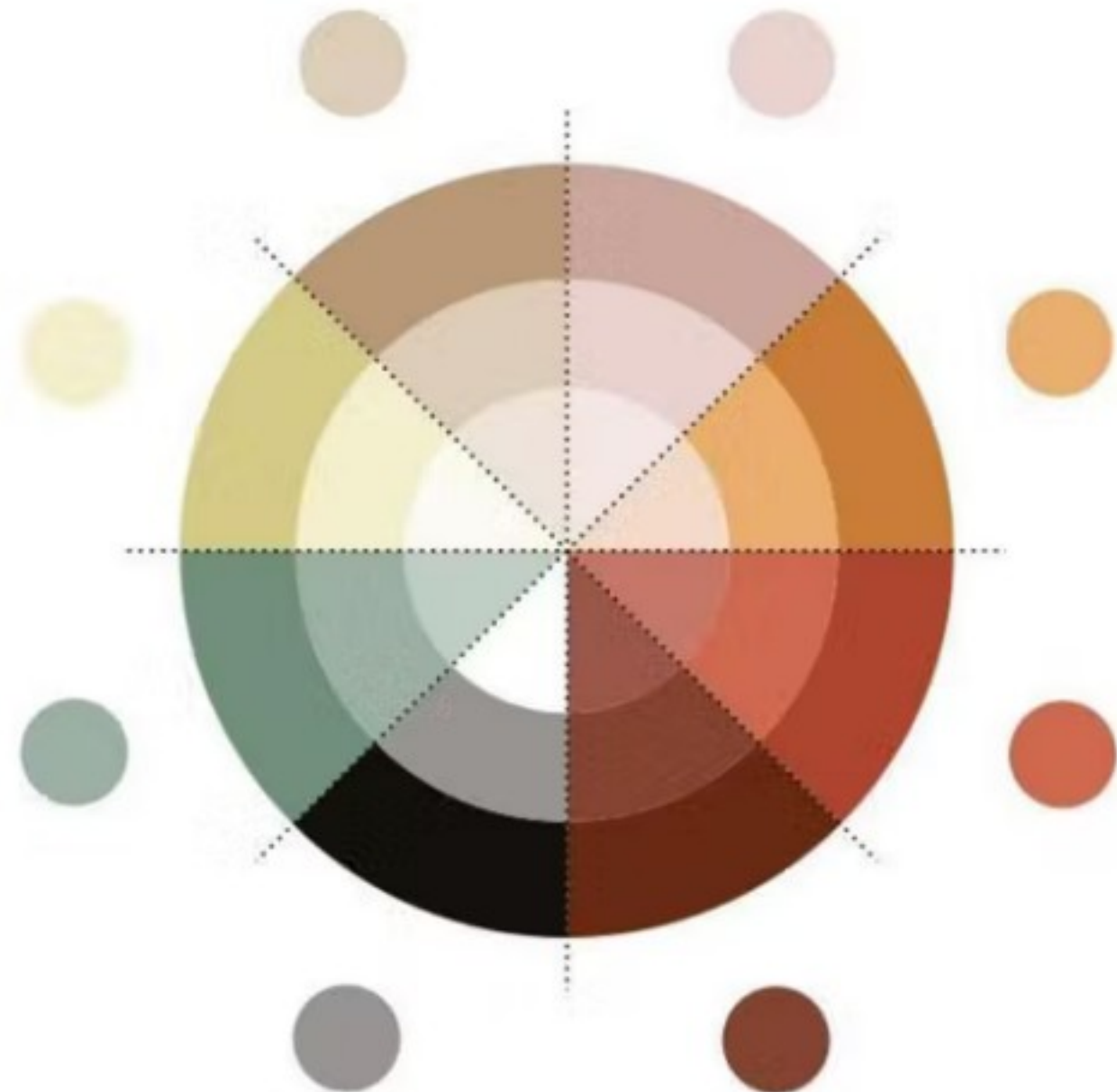
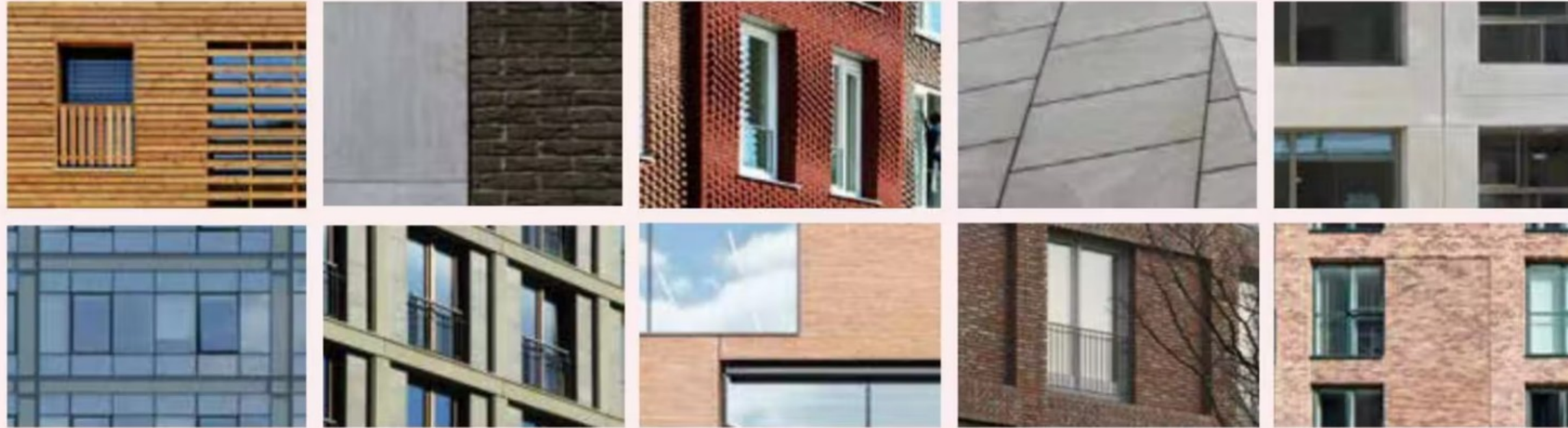


architectuur 'tuinmuur' afstemmen op de gebouwen: tuinmuur gaat over in de panden zodat ze samen 1 geheel (bouwblok) vormen: subtiel samenhank met nuanceverschillen in plaats van grote contrasten tussen de 'panden'

Ector Hoogstad Architecten

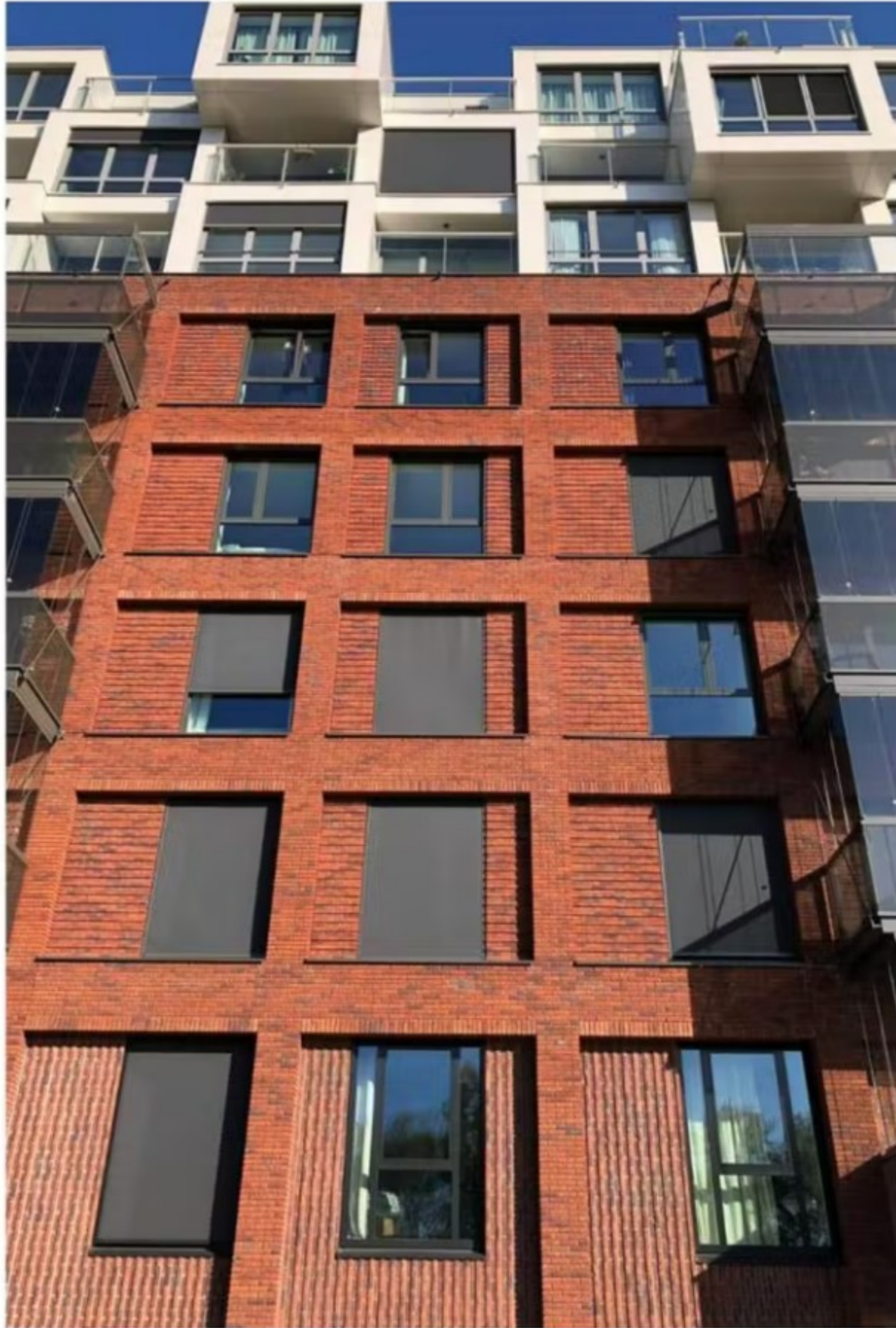


Ector Hoogstad Architecten

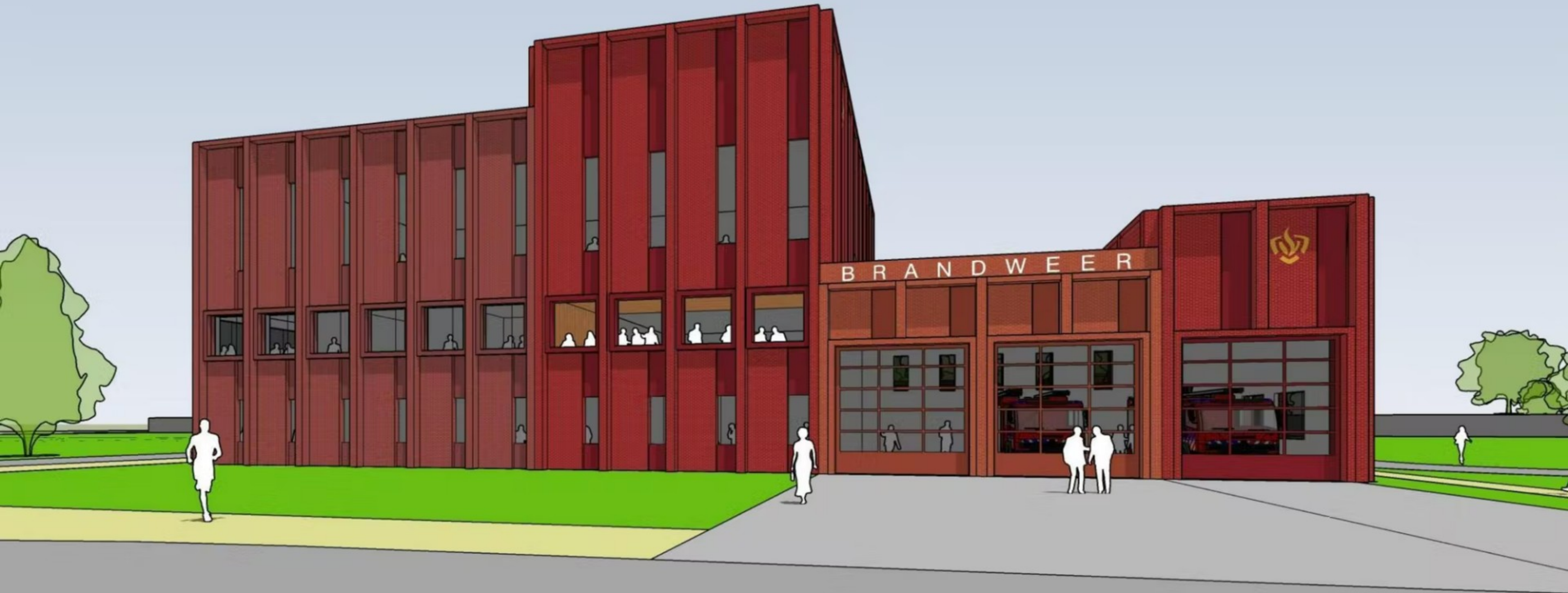


10.2 Materialen worden zoveel mogelijk in hun natuurlijke uitstraling getoond en hebben een natuurlijk patina en verouderingsproces.

Ector Hoogstad Architecten

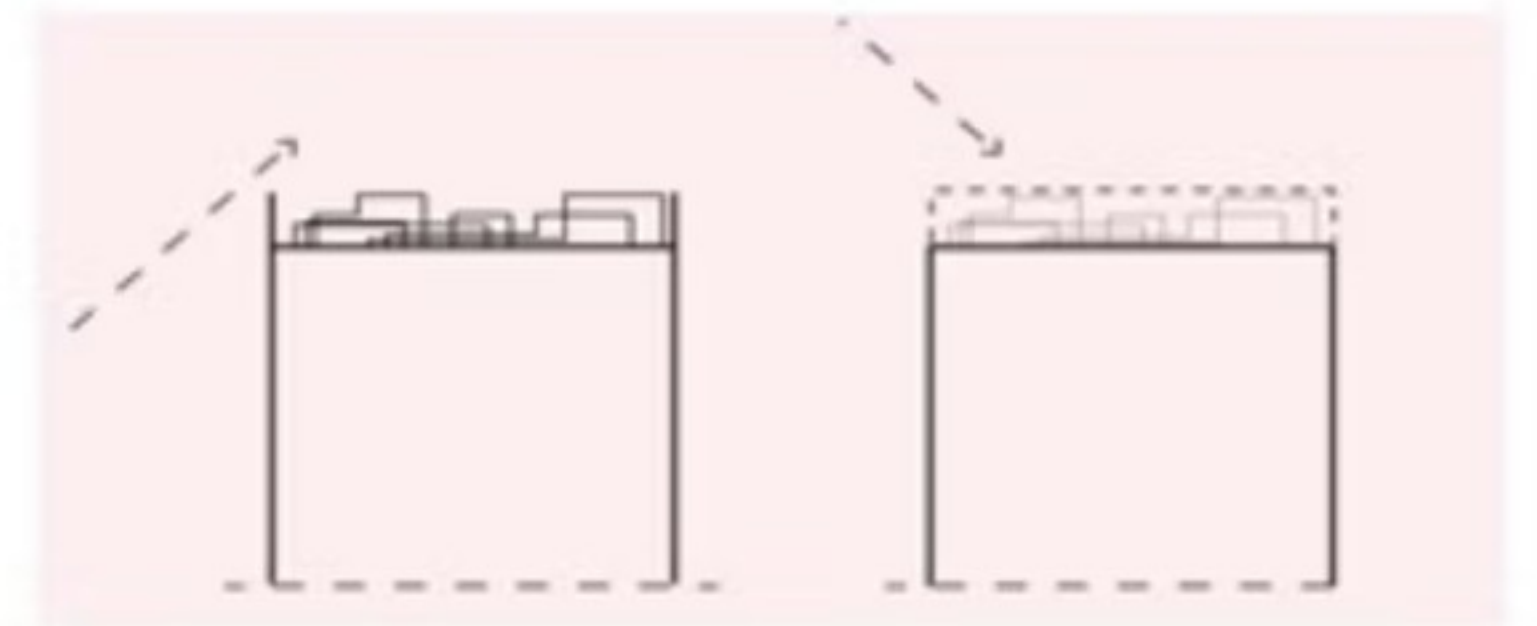
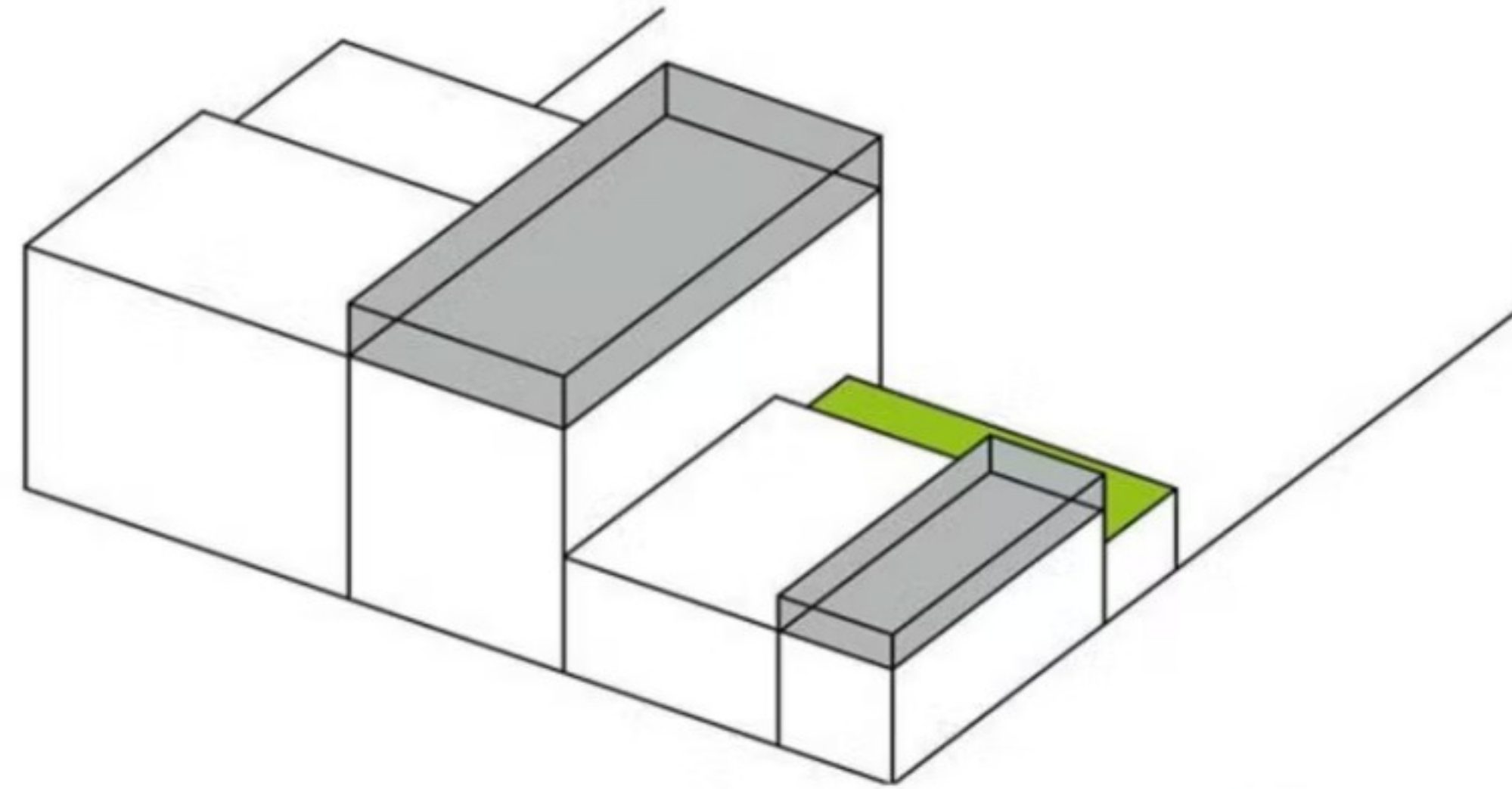
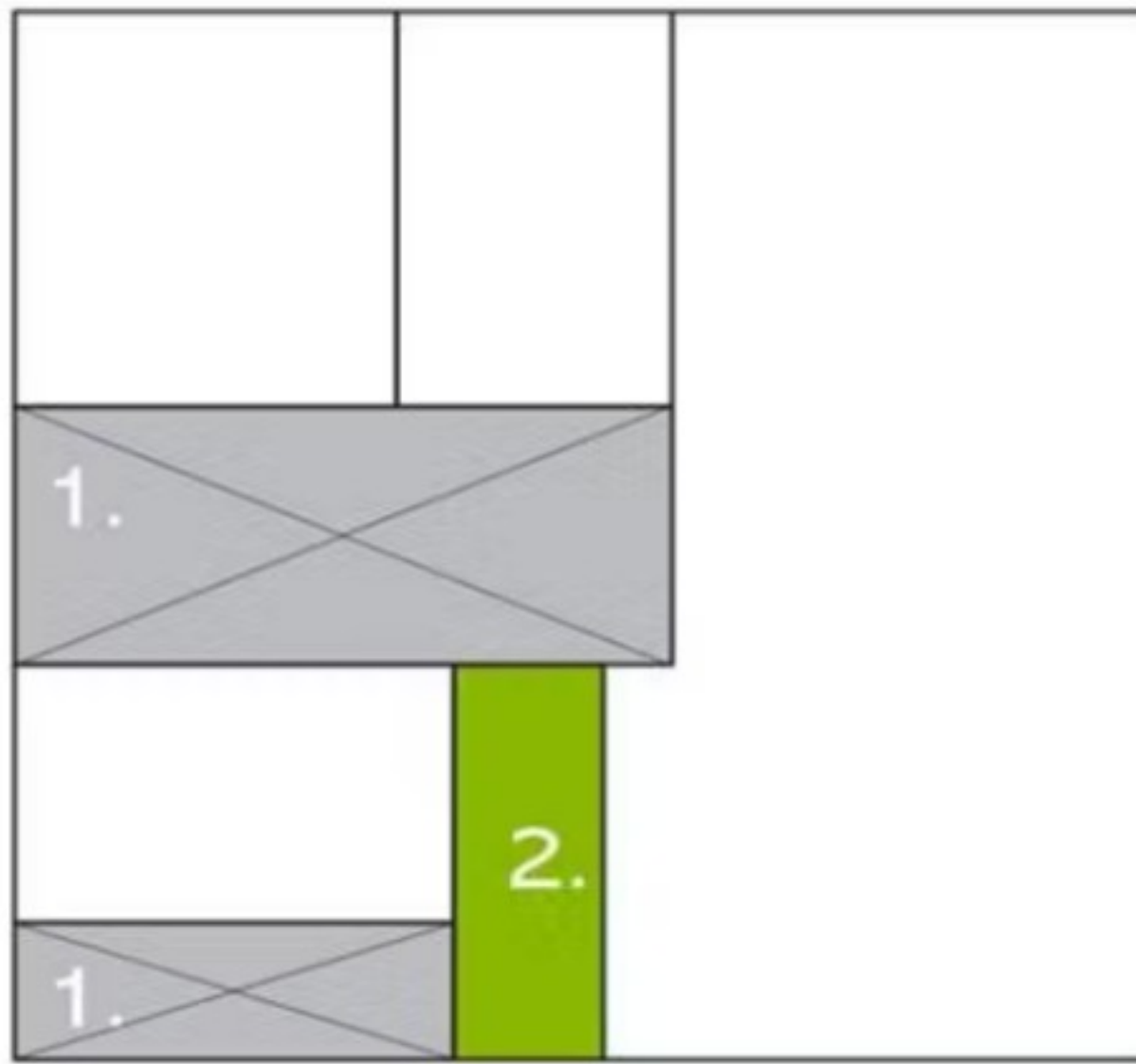


Ector Hoogstad Architecten



Ector Hoogstad Architecten





Verschillen in hoogten panden betekenisvol benutten:

1. hoge dakranden zorgen ervoor dat de dak-installaties en luchtkanalen uit het zicht blijven!
2. lage daken krijgen een verblijfskwaliteit en zijn toegankelijk als daktuin

9.4 (Dak-)Installaties blijven uit het zicht.

Ector Hoogstad Architecten



Ector Hoogstad Architecten



Ector Hoogstad Architecten



Ector Hoogstad Architecten





gemeente

Zoetermeer

Vervolg, mogelijkheden om te reageren

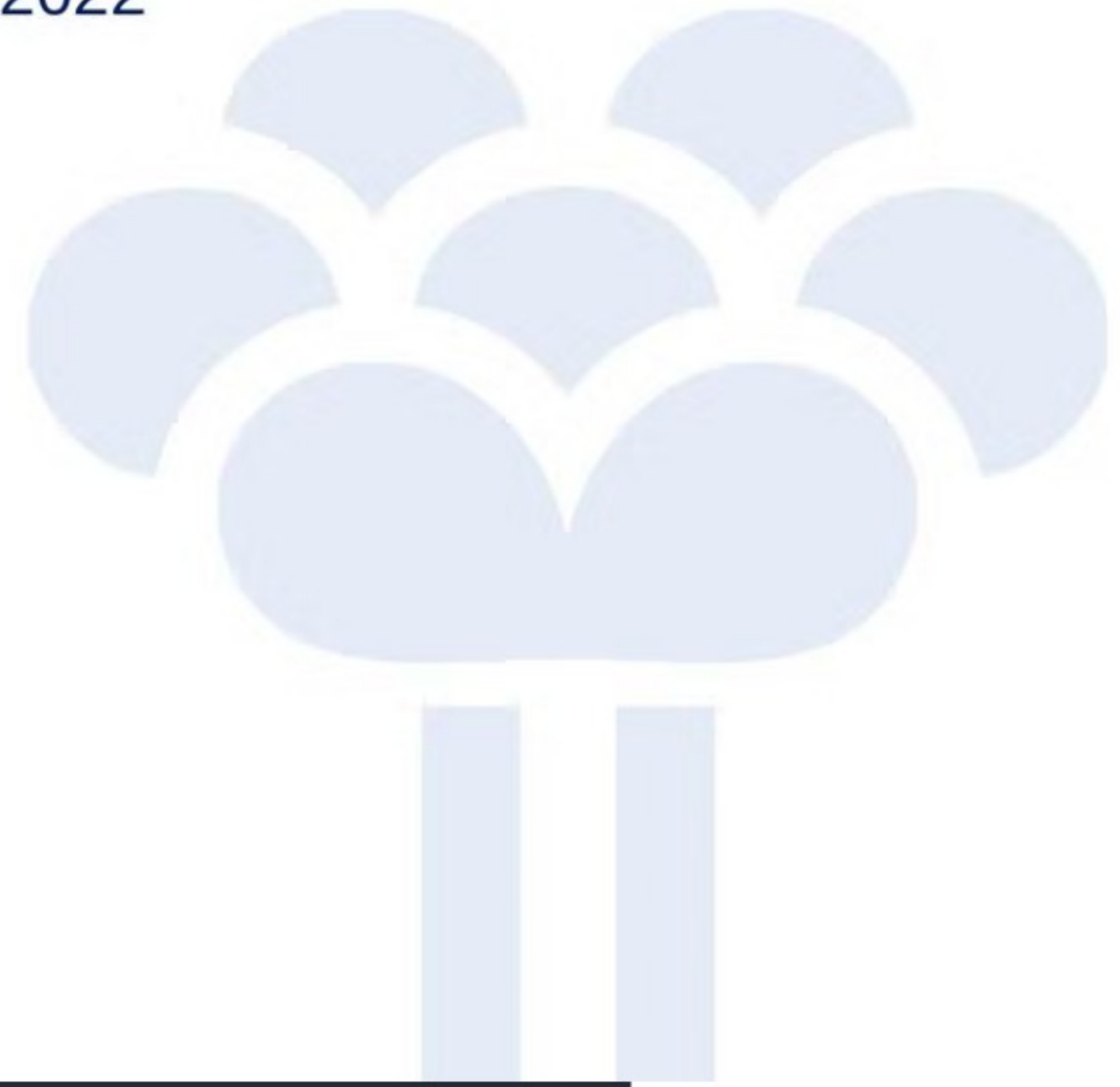
Samantha van der Tas
Senior Projectmanager
Gemeente Zoetermeer

Bestemmingsplanprocedure

Wat is de planning?

- Zienswijzenfase:
 - Documenten 6 weken ter inzage:
 - Documenten naar de raad ter besluitvorming:
- Documenten inzien en/of reageren:
 - Vanaf vrijdag 4 februari 2022
 - www.zoetermeer.nl/entreezoetermeer

4 februari 2022 t/m 17 maart 2022
juli 2022



Aanvraag omgevingsvergunning

Wat is de planning?

- Aanvraag omgevingsvergunning: na volgende informatiebijeenkomst (Q3-2022)
 - Volgende bijeenkomst: presentatie definitief ontwerp
 - Omgevingsvergunning regelt benodigde bouwvergunning, kapvergunning en inritvergunning
 - Documenten 6 weken ter inzage
 - Mogelijkheid om te reageren





gemeente

Zoetermeer

Vragen

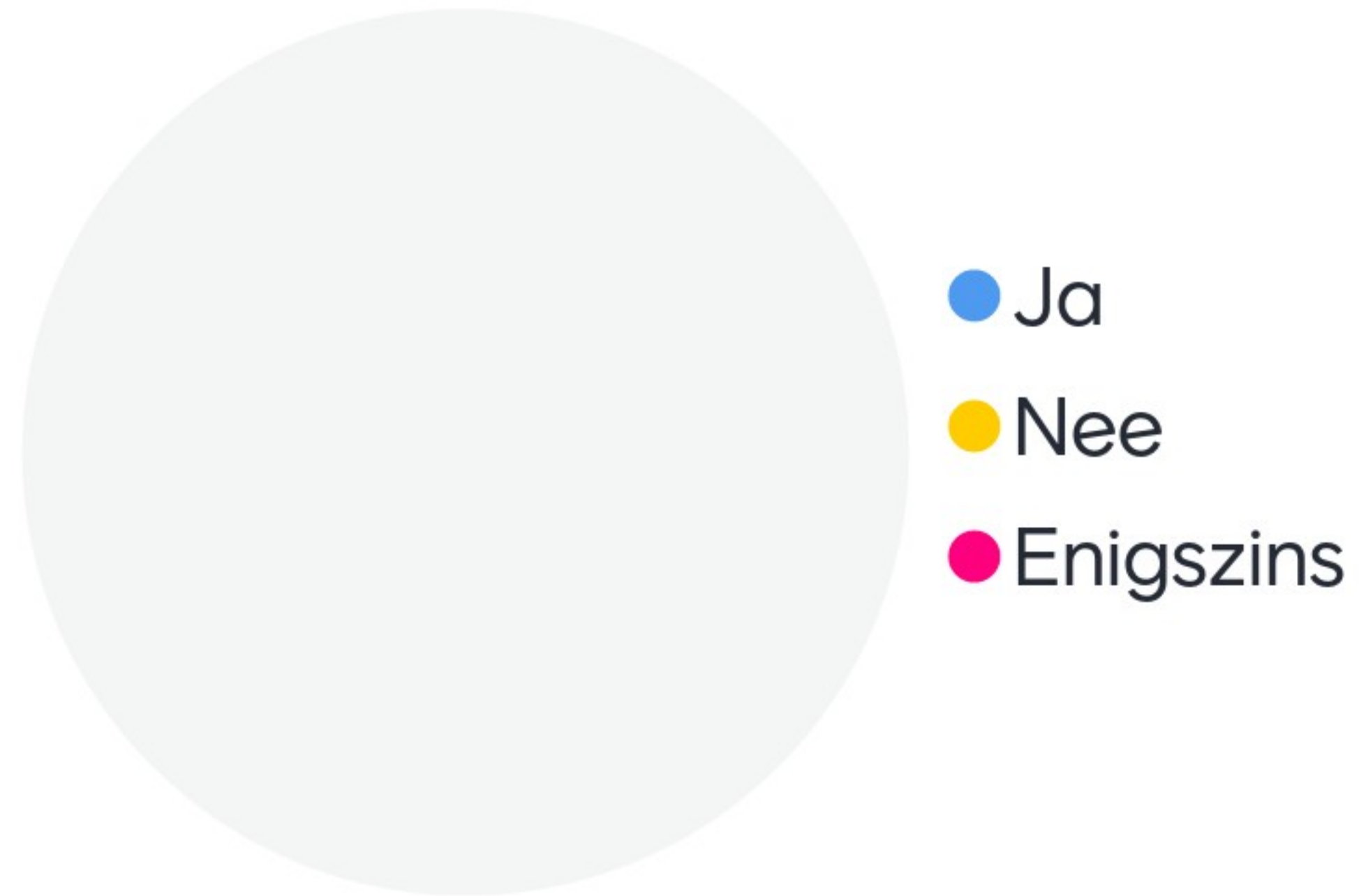
Heeft u nog vragen over de onderwerpen?



Doe mee met Mentimeter



Heeft u antwoord gekregen op uw vragen?



Wat vond u van deze bijeenkomst?



Wat wilt u de gemeente nog meegeven?





gemeente

Zoetermeer

Bedankt voor uw komst

Vragen kunnen ook gemaïld worden naar:

projecten.pmv@zoetermeer.nl