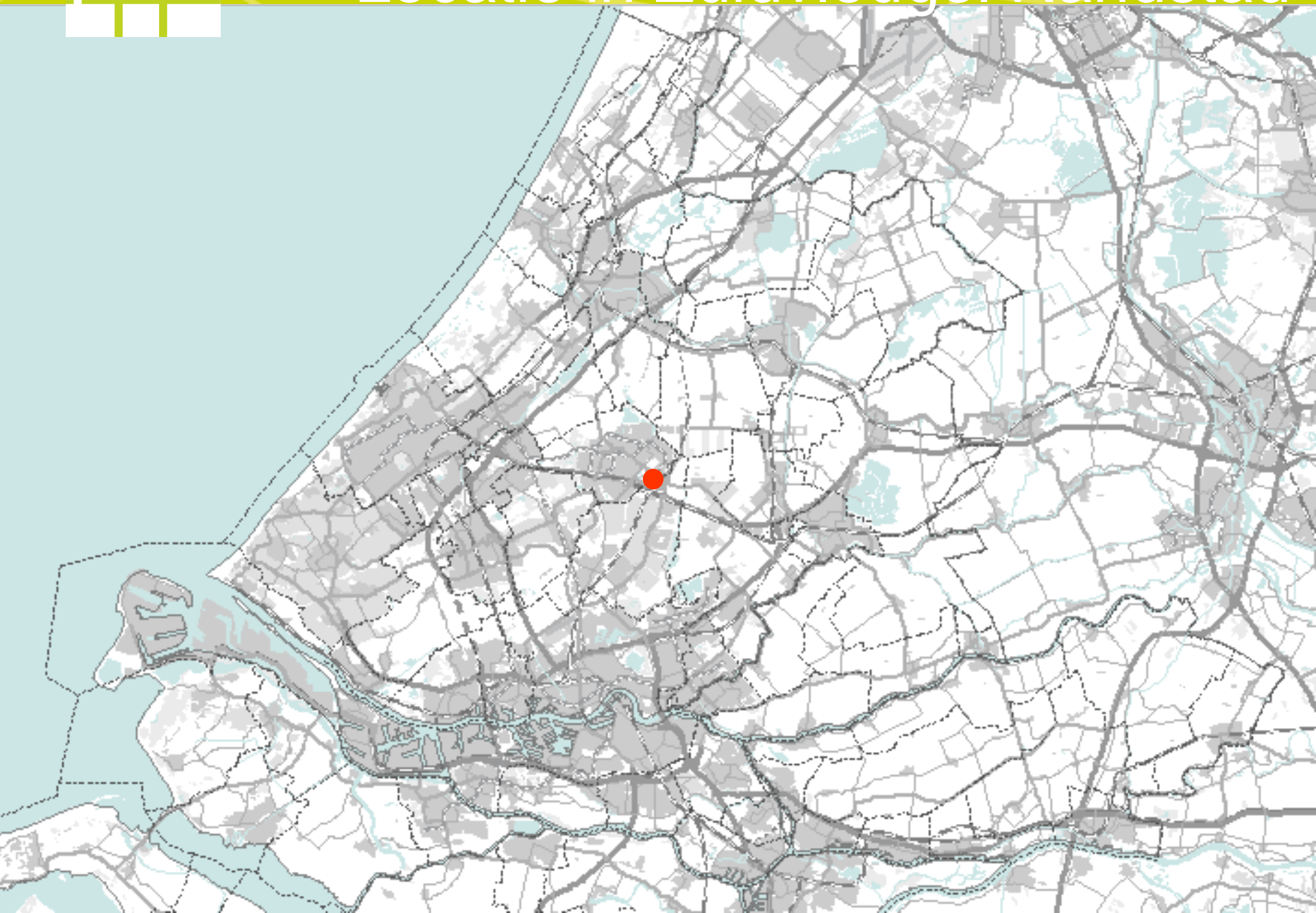


# Dit is Bleizo

Ontwikkelaar en investeerders  
Adventureworld - 3 februari 2012

(10)(2)(e) , directeur  
Gemeenschappelijke Regeling Bleizo



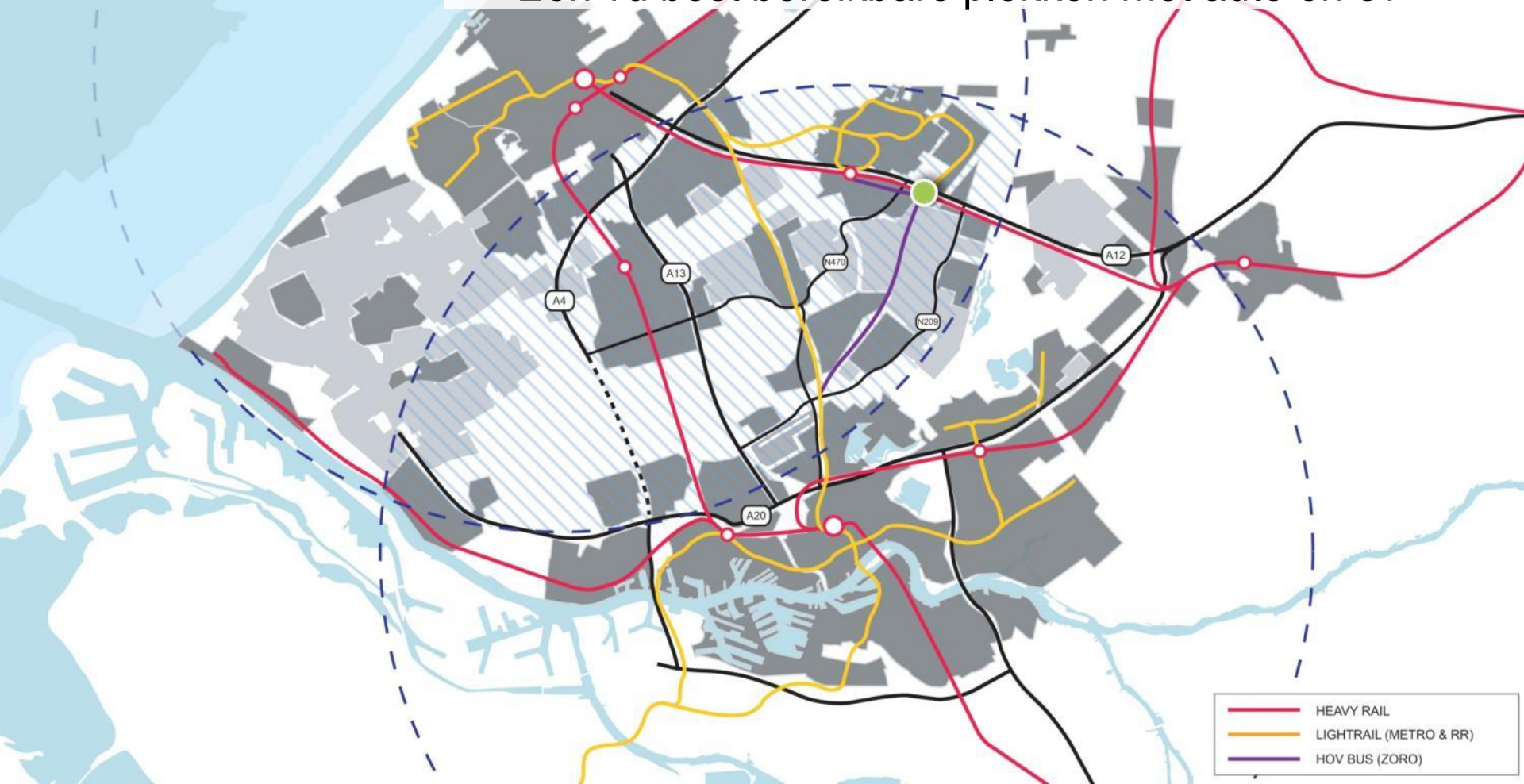


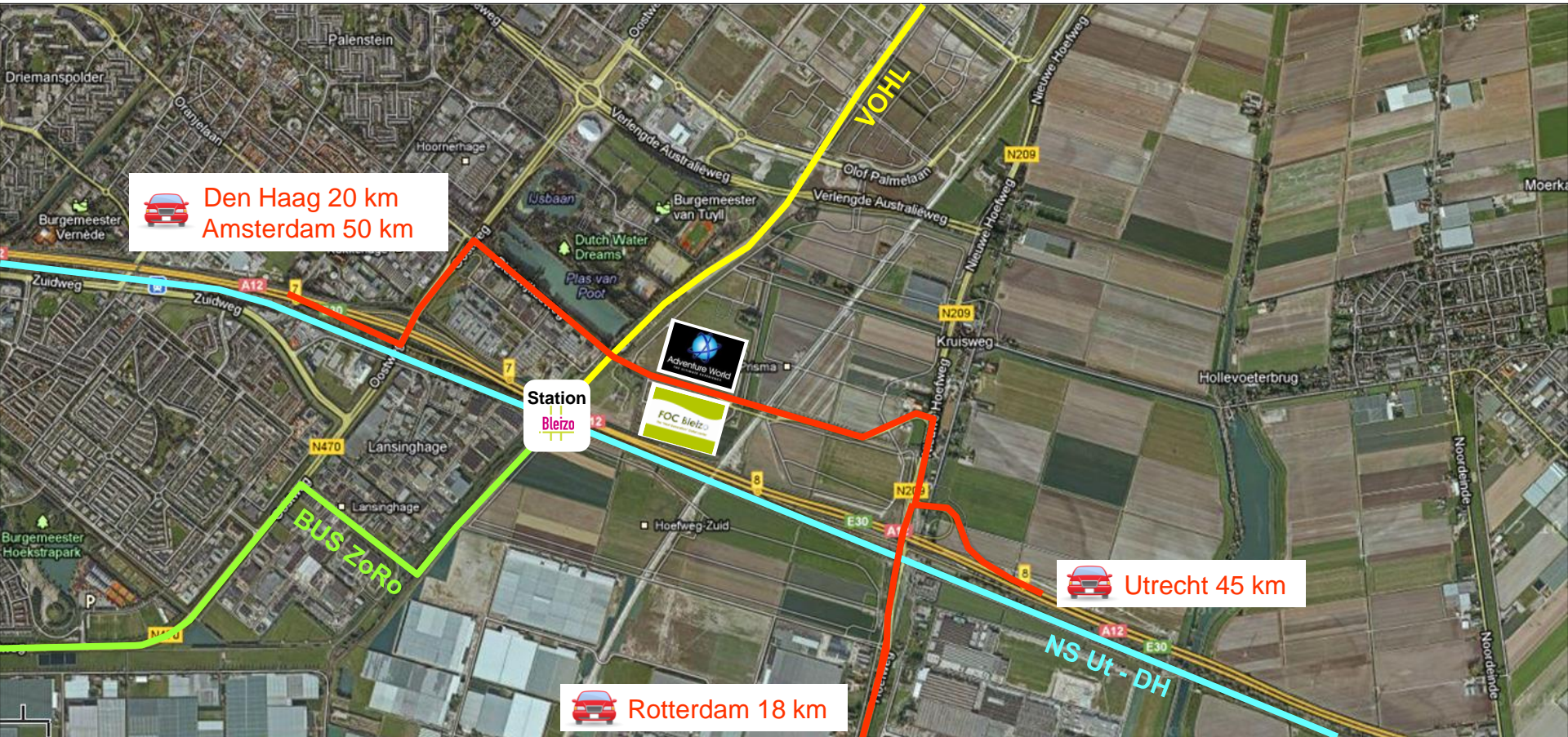
- Doelstelling/belang GR Bleizo: binnen rechtsgebied ontwikkelen en realiseren van een door gemeente Zoetermeer en gemeente Lansingerland gezamenlijk opgesteld plan en bevorderen van de realisering stedenbaanhalte Bleizo
- GR opgericht in juni 2008
- Zoetermeer en Lansingerland participeren ieder voor 50%




**Bleizo heeft een (boven)regionale betekenis**

- Verbinden woon- en arbeidsmarkten
- 3,5 mln inwoners op 30 min. (9,5 mln op 60 min)
- Eén vd best bereikbare plekken met auto èn ov

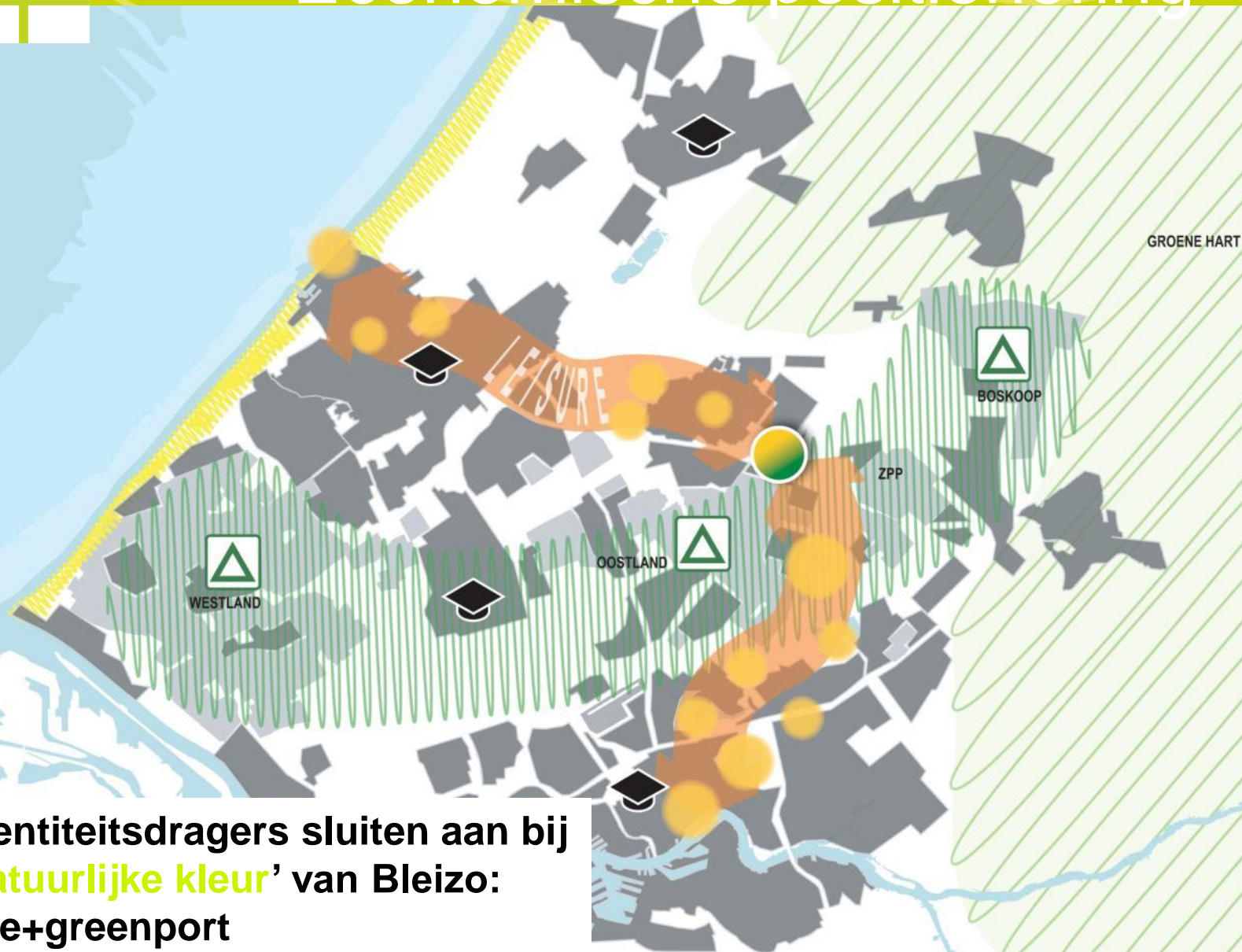




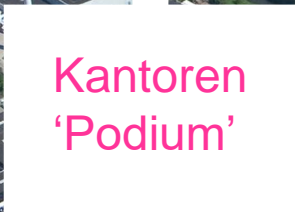
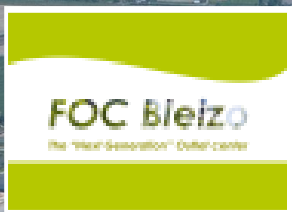
 Den Haag 20 km  
Amsterdam 50 km

 Utrecht 45 km

 Rotterdam 18 km



De identiteitsdragers sluiten aan bij de 'natuurlijke kleur' van Bleizo: leisure+greenport



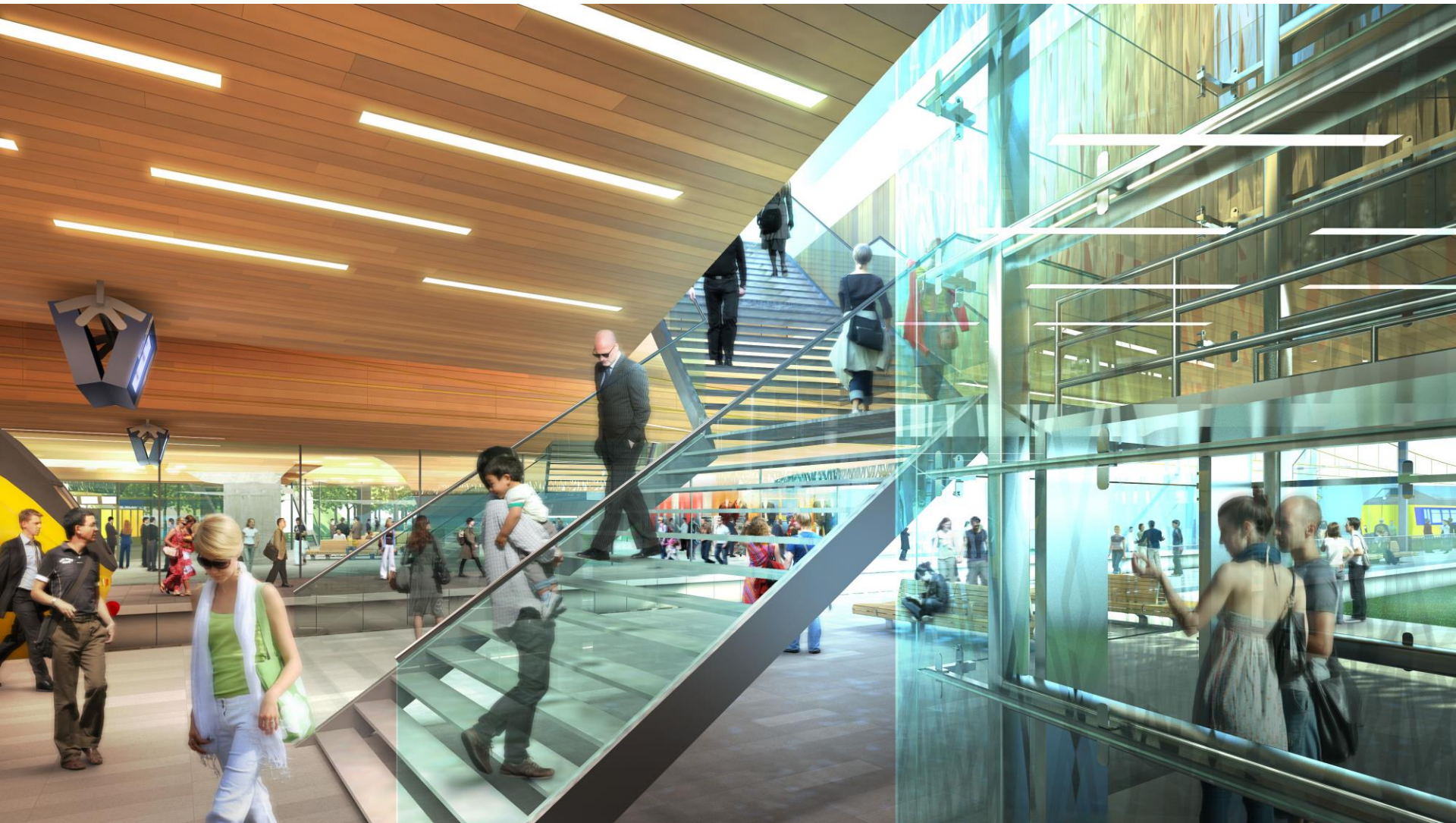








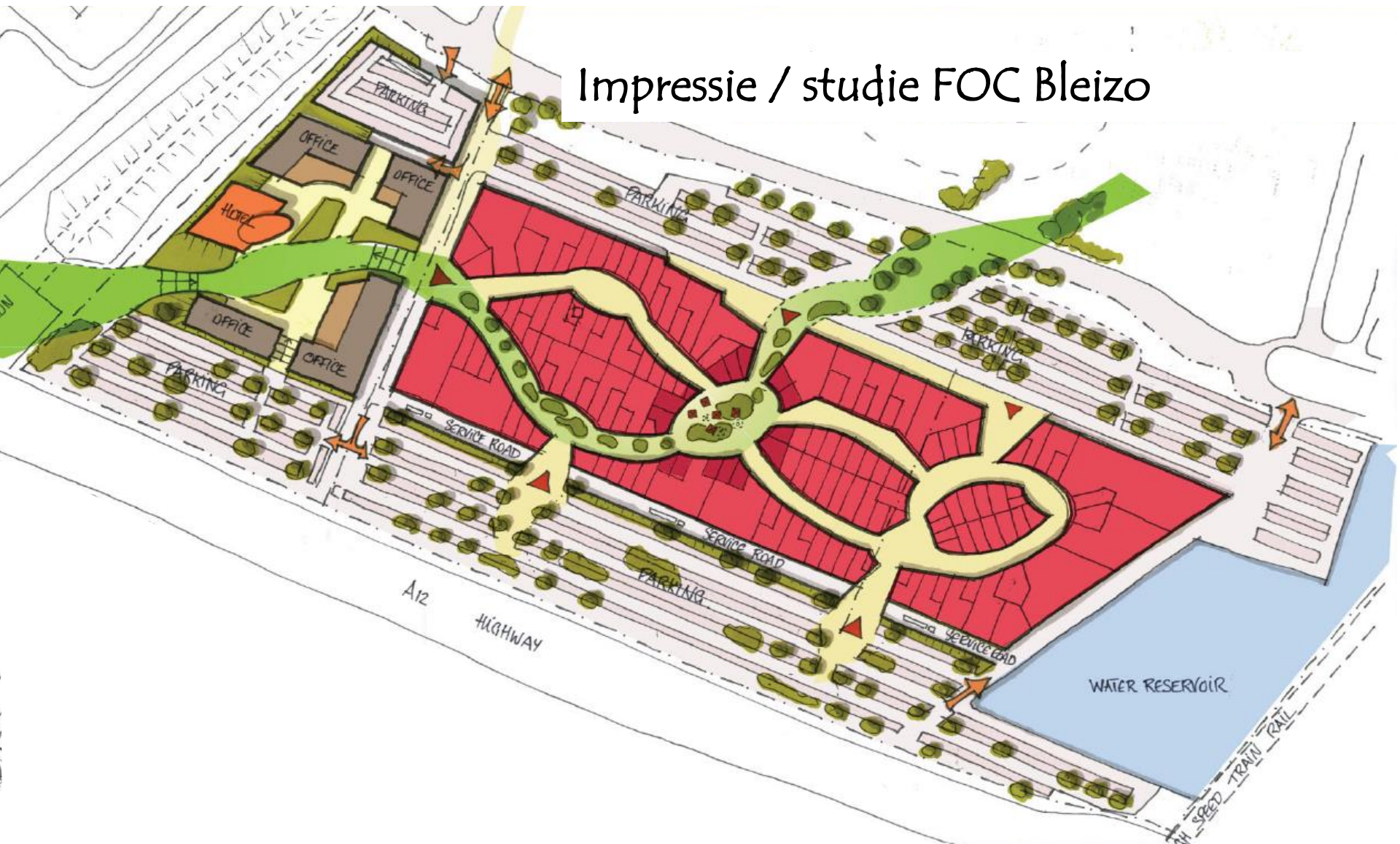




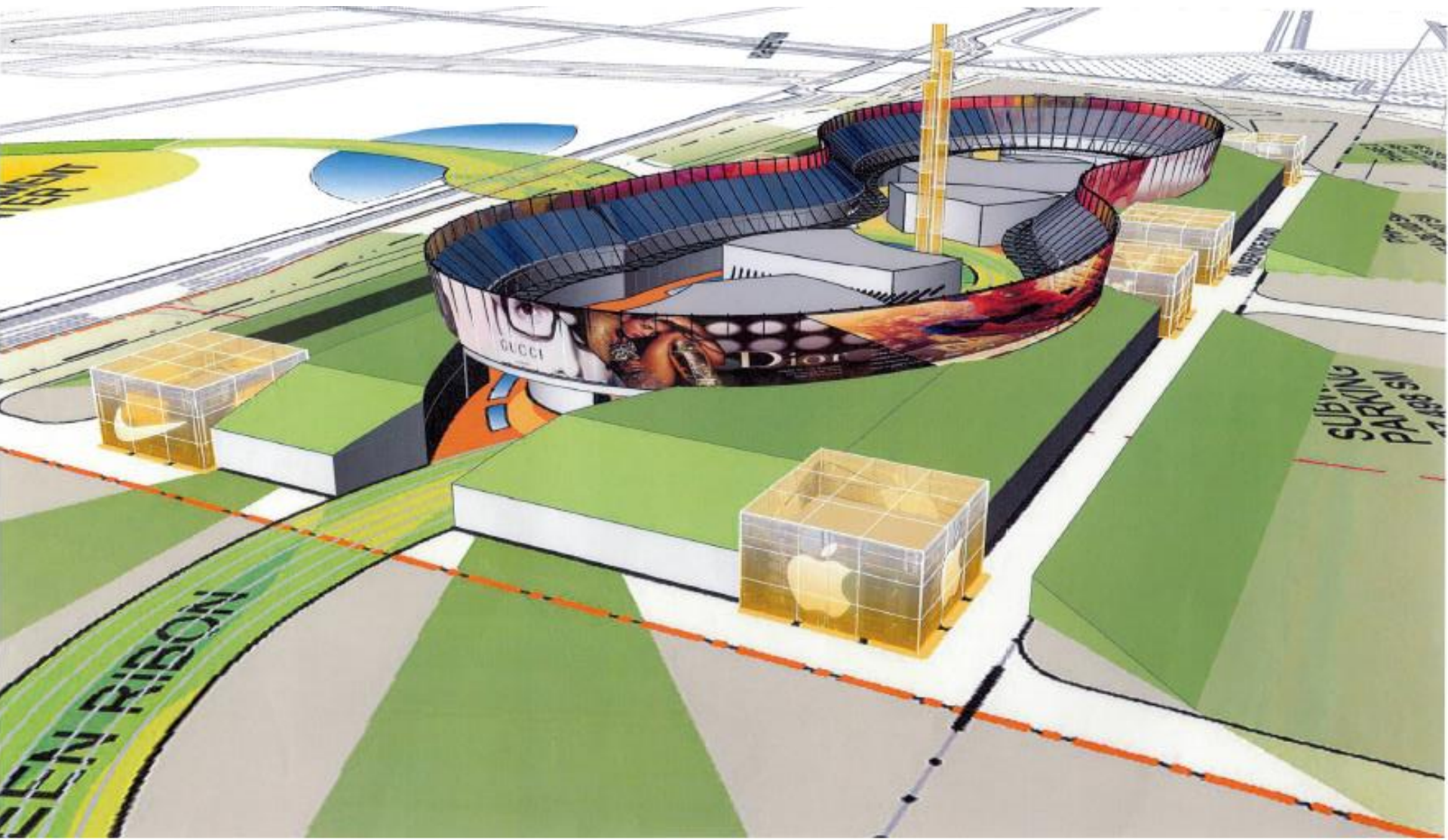
- Ontwikkelaar/exploitant Foruminvest / Stable International
- Fabriekswinkels m.n. mode, schoeisel en sport, 10% horeca
- Leisurefunctie (zoals Bataviastad Lelystad en Designer Outlet Center Roermond)
- 20.000 m2 winkelvloer opp.  
(evt. toekomstige uitbreiding met (5.000 tot 10.000 m2))
- 3,6 tot 4,2 miljoen bezoekers per jaar
- Economisch effect: € 70 tot € 90 miljoen extra omzet in retail en horeca in de regio + ca. 700 extra arbeidsplaatsen
- Synergie: samenwerking met andere leisurefuncties in regio
- Station Bleizo optimaal benutten voor bezoek FOC Bleizo
- Intentie overeenkomst GR Bleizo – F/S oktober 2011
- Planning: start bouw 2014, opening 2015

FOC Bleizo  
The "Next-Generation" Outlet-center

## Impressie / studie FOC Bleizo



Impressie / studie FOC Bleizo





## Ontwikkeling Adventureworld

- Goed plan (wervend ontwerp, duurzaam)
- Bereikbaarheid en parkeren (vlotte verkeersafwikkeling, parkeren in samenhang met FOC en andere voorzieningen in Bleizo)
- Horeca AW intern gericht
- Grondverwerving (via Bedrijfschap Hoefweg / Prisma Beheer B.V.)
- Planologie (bestemmingsplan voor AW)
- Grondverkoop (van GR Bleizo aan AW)
- Synergie: samenwerking met andere leisurefuncties in regio
- Station Bleizo optimaal benutten voor bezoek AW
- Intentie overeenkomst GR Bleizo – AW oktober 2011
- Planning: opening 2015



# Dit is Bleizo

