

GEBRUIK DAT BIJ HET HOOFDGEBOUW HOORT

eventueel mogelijk:

-Erkers, aanbouwen en dakkapellen met platte daken.



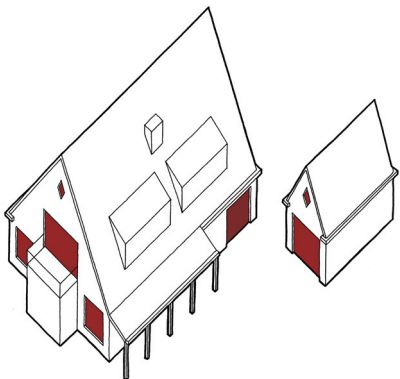
NIET TOEGESTAAN

-Aan-, uit- en opbouwen die geen integraal onderdeel van de hoofdmassa uitmaken en daar in detaillering en materiaalgebruik van afwijken.

Hieronder enkele voorbeelden van:
te grove dakkapellen (boven),
ontsierende erkers (midden) en
potsierlijke luifels(onder)



Ramen en deuren

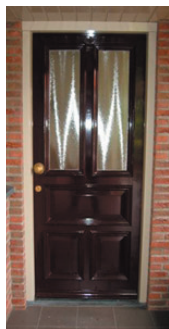


AANDACHTIGE DETAILLERING EN GOED MATERIAALGEBRUIK VAN ENTREES ZORGEN VOOR EEN HOGE BEELDKWALITEIT GEWENST:

-houten kozijnen; -houten deuren en draaiende delen; -verdekte ventilatie; -passende zonwering

-eventueel mogelijk: -stalen en aluminium kozijnen; -opgeplakte roeden slechts indien voorzien van 'Wiener Sprosse'.

'Wiener Sprosse':
aluminium onderverdeling in dubbel glas



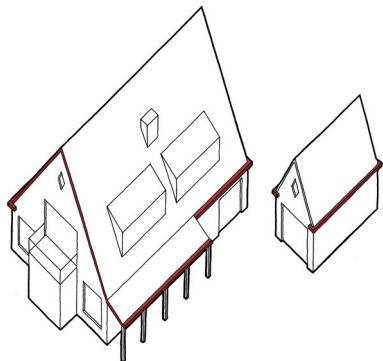
NIET TOEGESTAAN:

- kunststof kozijnen
- panelen gevuld met plaatmateriaal
- zichtbare suskasten
- garagedeuren die niet bij rest van de architectuur passen

Enkele voorbeelden van niet toegestane raam- en deurontwerpen overdreven (middenboven) of juist al te weinig geprononceerde (linksboven) voordeuren raamdorpels graag van steenachtig materiaal en niet van aluminium; midden-boven, ook met lelijke suskast! ook garagedeuren (linksonder) behoeven aandacht, dus geen industriële of al te standaard uitstraling dubbelglas met neproeden is strikt verboden!



Goten, dakranden en hemelwaterafvoeren

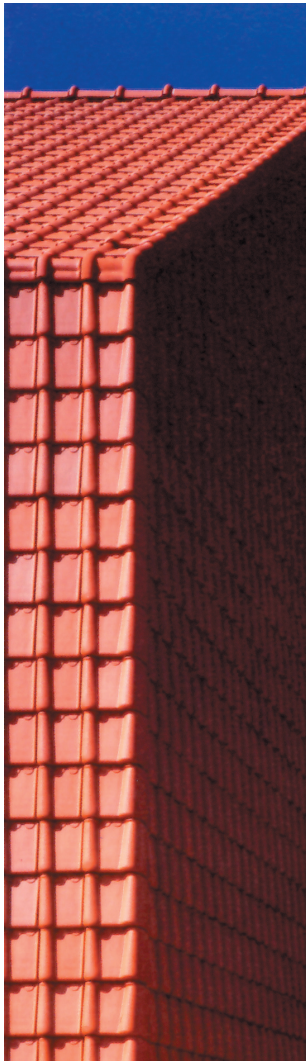


VOORBEELDEN VAN GOEDE DETAILLERING EN GEWENST

- geprofileerde houten boeiborden
- gevelpannen
- zinken, eventueel koperen goten met coating tegen uitloging
- zinken/koperen hemelwaterafvoeren met coating binnenzijde tegen uitloging
- houten gootklossen
- onderzijde overstekken met houten bekleding
- eventueel mogelijk:**
- weggewerkte hemelwaterafvoeren
- houten getimmerde goten: ingeplakt kunststof (niet in zicht) toegestaan



MATERIAALGEBRUIK



NIET GEWENST

- plaatmateriaal bij dakranden en boeiboorden
- kunststof goten
- kunststof hemelwaterafvoeren

enkele voorbeelden:

