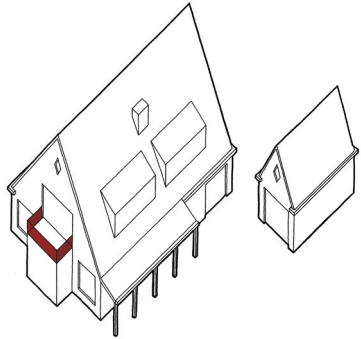
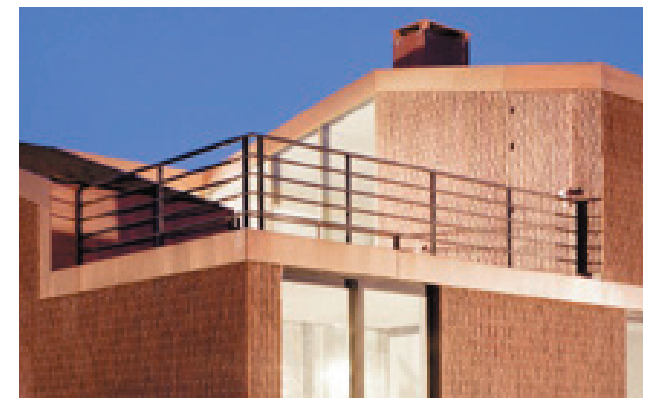


## Hekwerken en balustrades



## GEWENST

- spijlenhekwerk
- opengewerkte balustrade



## NIET TOEGESTAAN

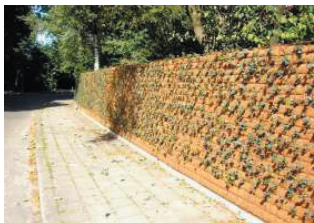
- borstwering uit geperforeerd plaatmateriaal
- borstwering uit glas
- dichte borstweringen



## Erfscheidingsen

### GEWENST

-haag als afscheiding tussen kavels of  
-houtwal *Dit aspect van kavelinrichting behoort bij de  
bouwaanvraag.*



### NIET TOEGESTAAN

-(kant-en klaar) houten schermen en schuttingen  
-erfafscheiding van rietmatten  
-erfafscheiding van gevlochten wilgetenen



## Oevers

### GEWENST

- Vlonder / terras / steiger etc. : Bovenzijde steiger, vlonder of anderszins plek aan waterkant mag maximaal 50 cm boven waterspiegel uitsteken. Breedte: zie verkavelingskaart. Diepte: vrij naar verkiezing
- Hoogteverschillen in de tuin worden bij voorkeur traptreden opgelost. Keerwanden mogen slechts in stappen van 50 cm en in een helling van 1 op 1 of flauwer worden aangelegd. *Dit aspect van kavelinrichting behoort bij de bouwaanvraag.*



### NIET TOEGESTAAN

- uitvullen van maaiveld tot aan waterlijn
- maken van keerwand aan waterkant

