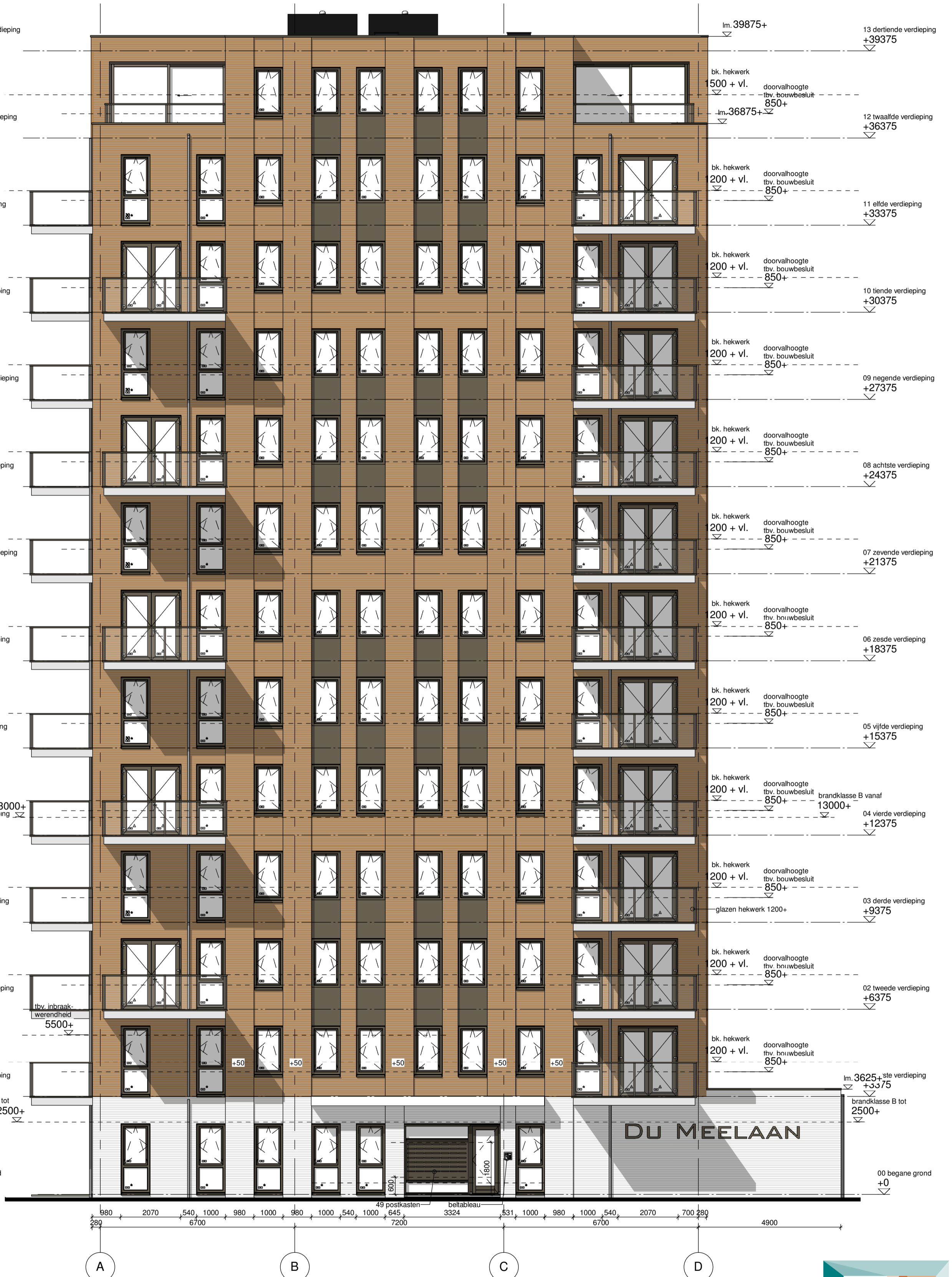


Voorgevel



Rechter zijgevel

Renvooi

PEIL = ...-P tov NAP

- gebruiksfunctie: woonfunctie
- gebruiksfunctie kelder: overige gebruiksfunctie (stallingsgarage)
- ▲ - entree woning

symbool	omschrijving
□	Hf++ dubbel glas, U-waarde conform EPC
#	brute draadglas
*	gelaagd glas t.b.v. doornal veiligheidsglas, conform NEN2555
⊕	glas afwijkend van standaard vglg. geluidsrapport

Bouwkundig

gipsplaat 12,5mm, geïsoleerd houtskoolwielwand 235mm, luchtspouw 39mm, metselwerk 100mm	A	metselwerk kleur A lichtbruin
alkalischbestendig kalkzandsteen 300mm	B	metselwerk kleur B grijs
alkalischbestendig kalkzandsteen 100/120mm (schachten)		
muurpook 100mm		
betonwand 220/250mm		
betonwand woningscheidend 250mm		
prefab betonwand 150/200/250mm		
collebeton 70/100mm		

binneuren woningen:
 opdeur in plaatstalen kozijn met bovenlicht
 deurmaat: 930mm, hoogte 2315mm

gd = geluidsdeur
 p = paneel o.v. bovenlicht
 zb = zonder bovenlicht

Bouwbesluit gegevens

- voorsafschieding onder 850+vl voldoen aan BB. afd. 2.1 en 2.3
- hekwerken voldoen aan Bouwbesluit afd. 2.1 en 2.3
- alle trappen voldoen aan Bouwbesluit afd. 2.5 tabel 2.33
- inbraakwerendheid gevelelementen voldoen aan BB. afd. 2.15
- wateropname vloer- en wandafwerking sanitaire ruimtes conform Bouwbesluit afd. 3.5
- wandafwerking tolet tot 1,5m
- wandafwerking badkamer tot plafond
- bescherming tegen ratten en muizen voldoen aan BB. afd. 3.10
- dagmaat deuren minimaal b=850mm h=2300mm (uit kasten e.d.)
- hemelwater afvoeren aansluiten op gemeenteroel
- Ro-waarden conform EPC-berekening
- drink- en warmwatervoorziening conform voorschriften NEN 1006
- elektrotechnische installaties conform voorschriften NEN 1010
- meterkast en inroeren (electra, water en communicatie) conform eisen BB. NEN 2768 en richtlijnen Nutsbedrijven uitvoeren.

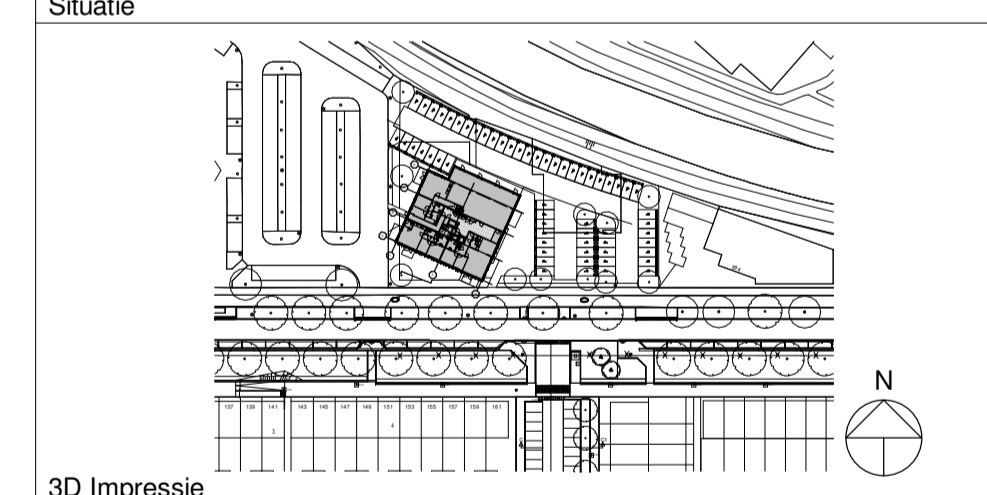
Brandgegevens

- Brandwerendheid hoekdraagconstructie volgens opgave constructeur
- brandschieding: 60 minuten WBBO
- inbraakwerendheid: 30 minuten WBBO
- brandschieding: 30 minuten WBBO
- deur zelfsluitend
- deur zelfsluitend 30 min.
- rookmelders conform NEN 2555
- droge blusleiding
- skutsbus
- knopcilinder
- loopstot
- noodverlichting
- extra beveiligde vluchtroute

- constructie aan buitenlucht tot 2,5m vanaf maaiveld dient te voldoen aan brandklasse B BB. Afd. 2.9
 - constructie aan buitenlucht vanaf 1,5m vanaf maaiveld dient te voldoen aan brandklasse B BB. Afd. 2.9
 - constructie binnenlucht (vloer, wand en plafond) t.v.:
 - extra beschermde vluchtroute (EVB): brandklasse B en rookklasse S2 BB Afd. 2.9
 - overige ruimte: brandklasse D en rookklasse geen eis BB Afd. 2.9
 - beloopbaar oppervlak
 - extra beschermde vluchtroute (EVB): brandklasse C en rookklasse S1+ BB Afd. 2.9
 - overige ruimte: brandklasse C en rookklasse S1+ BB Afd. 2.9

Installaties

opstelplaats kooktoestel	wtw unit
opstelplaats koekkast	warmtepomp
	opstelplaats wasmachine



opdrachtgever:
project Du Meelaan B.V.

project:
 49 Appartementen Du Meelaan te Zoetermeer

bladomschrijving:
 Omgevingsvergunning
 Voor en rechter gevelaanzichten

werksnr:
 V2019-29

bladnr:
 BA-01

schaal: 1:100
 formaat: A1
 datum: 20-05-2020

A 16-07-2020
 B
 C

D
 E
 F

Hanzeweg 15d 2803 MC Gouda tel: 0182-372983 info@vensterarchitecten.nl www.vensterarchitecten.nl