

Huidige situatie:

- wal van 2.5 - 3 m hoog
- Dicht beplant (verwilderd, achterstallig onderhoud)
- Voetpad langs het water

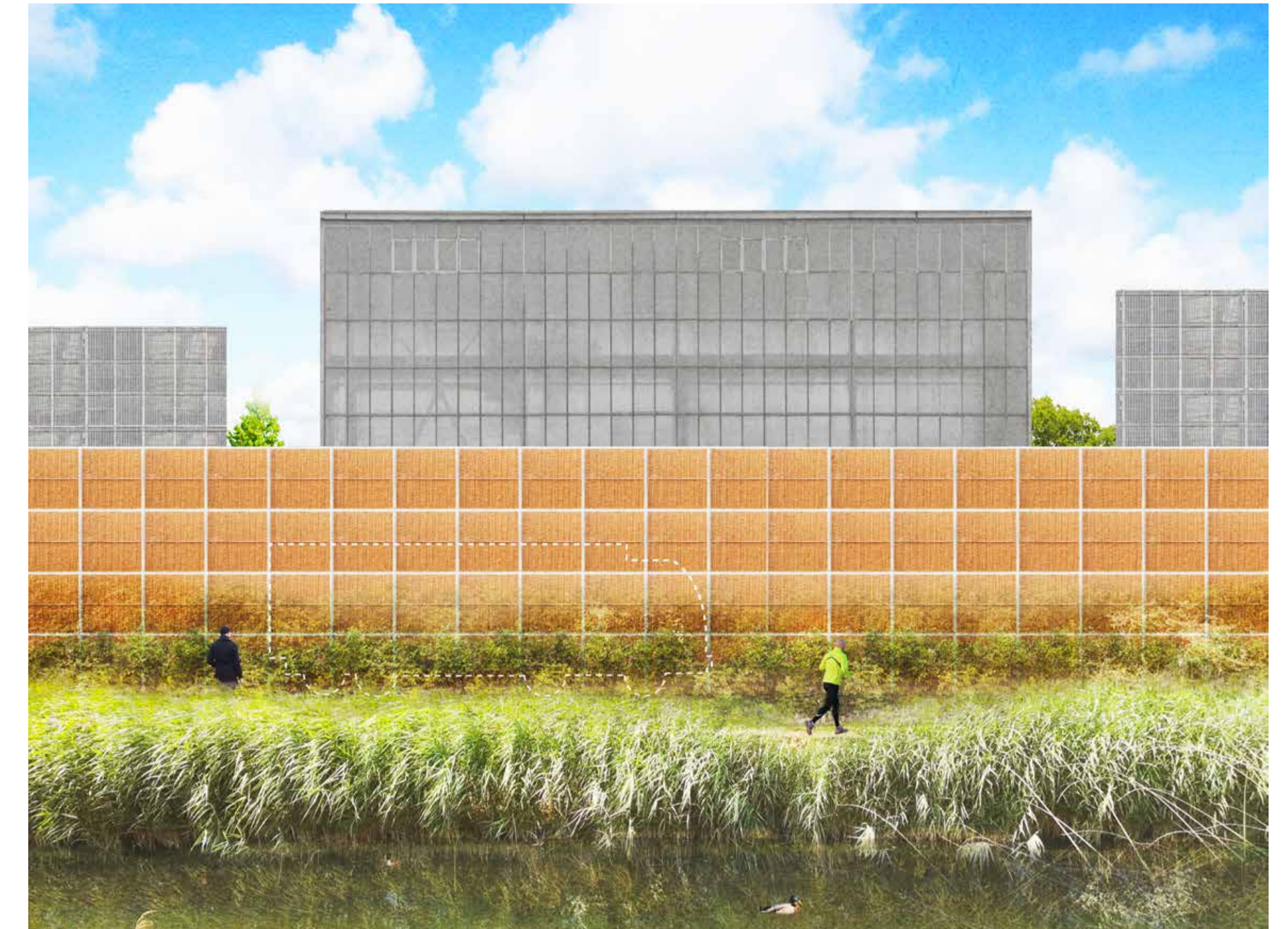
Is het realistisch dat dit zo zal blijven?

Nee, er zal hoe dan ook iets gebeuren op de Dwarstocht-locatie



Wat mag volgens het huidige Bestemmingsplan?

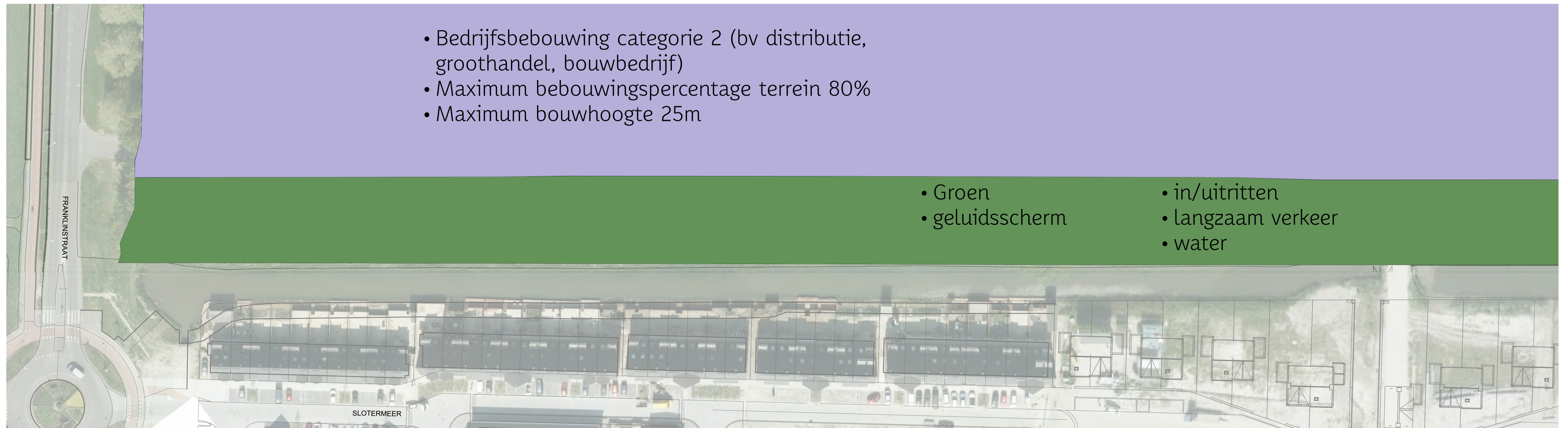
- bebouwing van 25 m(!) hoog, 80% bebouwd
- Groenzone van ca 30m vanaf het water
- Géén verplichting van handhaving wal met bomen
- Vanwege geluid zal er een scherm komen van 8m (zoals bij Etam)



- Bedrijfsbebouwing categorie 2 (bv distributie, groothandel, bouwbedrijf)
- Maximum bebouwingspercentage terrein 80%
- Maximum bouwhoogte 25m

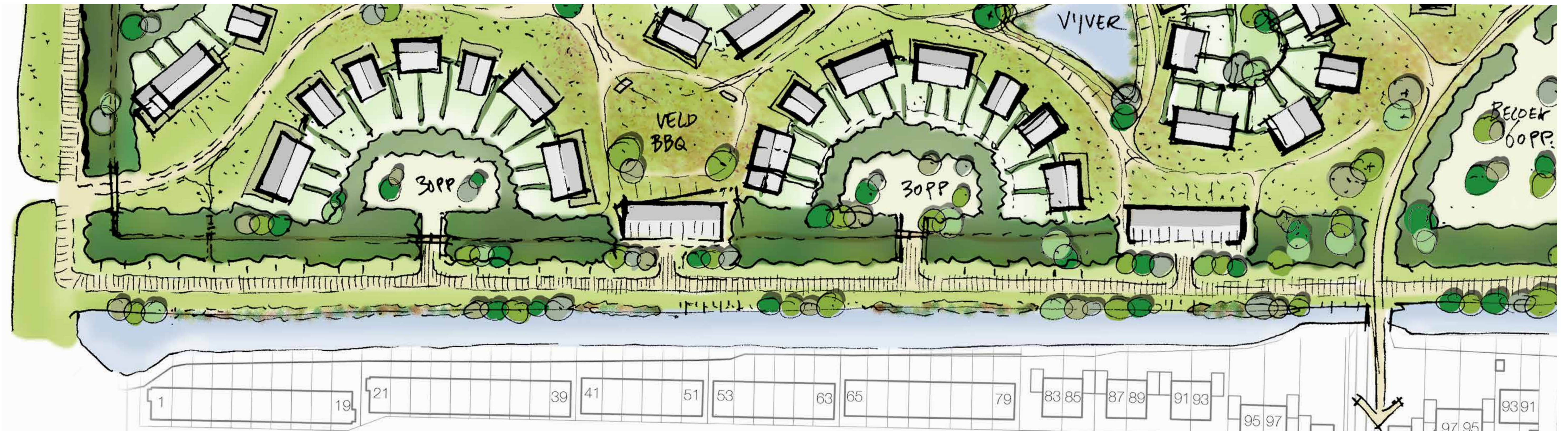
- Groen
- geluidsscherm

- in/uitritten
- langzaam verkeer
- water



Wat hebben we in 2018 laten zien?

- Wal met beplanting grotendeels handhaven
- Tweerichtingweg tussen de wal en het water
- Overloop parkeren (moskee) over de hele lengte van de weg
- Op 2 plekken dijkwoningen in de wal

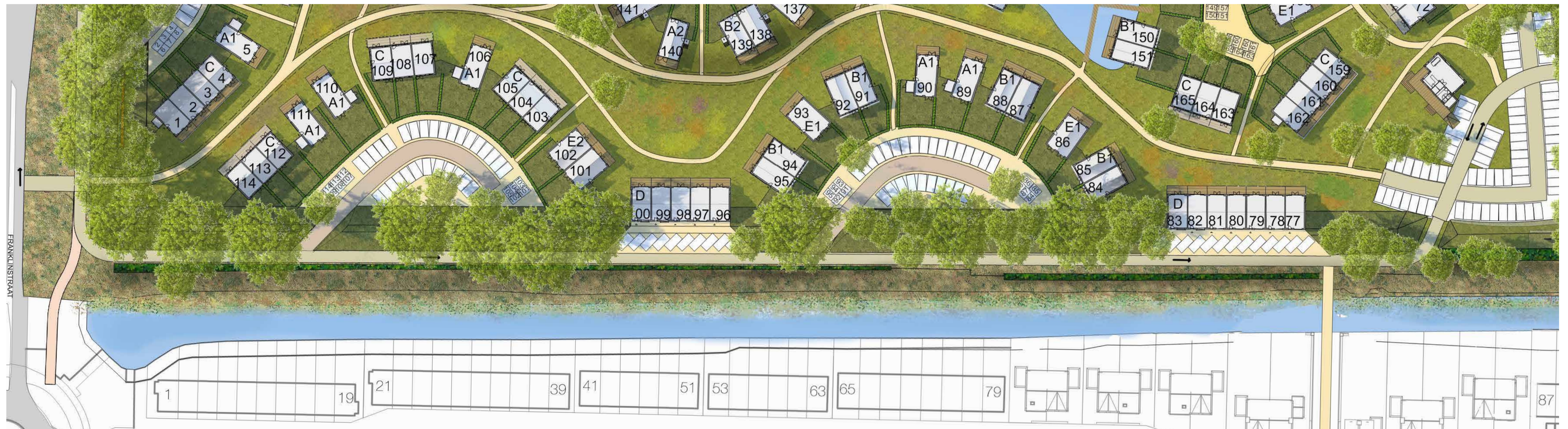
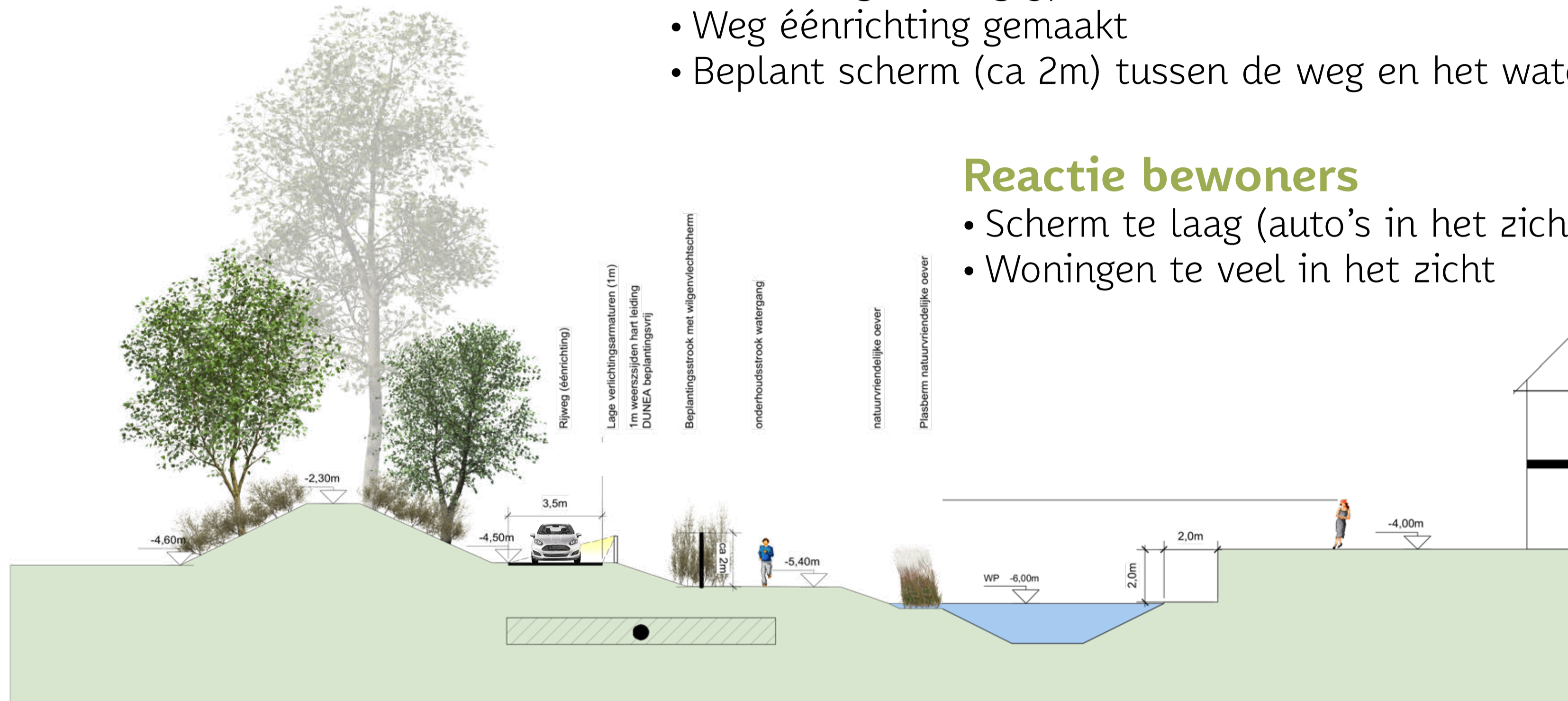


Update mei 2019

- Uitwerking woningtypes
- Weg éénrichting gemaakt
- Beplant scherm (ca 2m) tussen de weg en het water

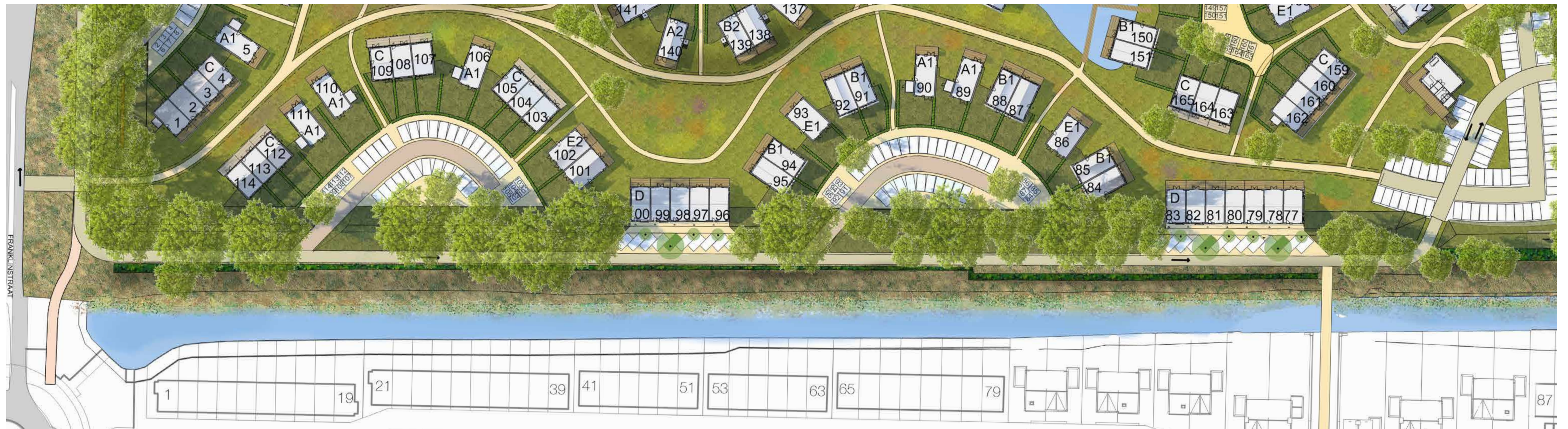
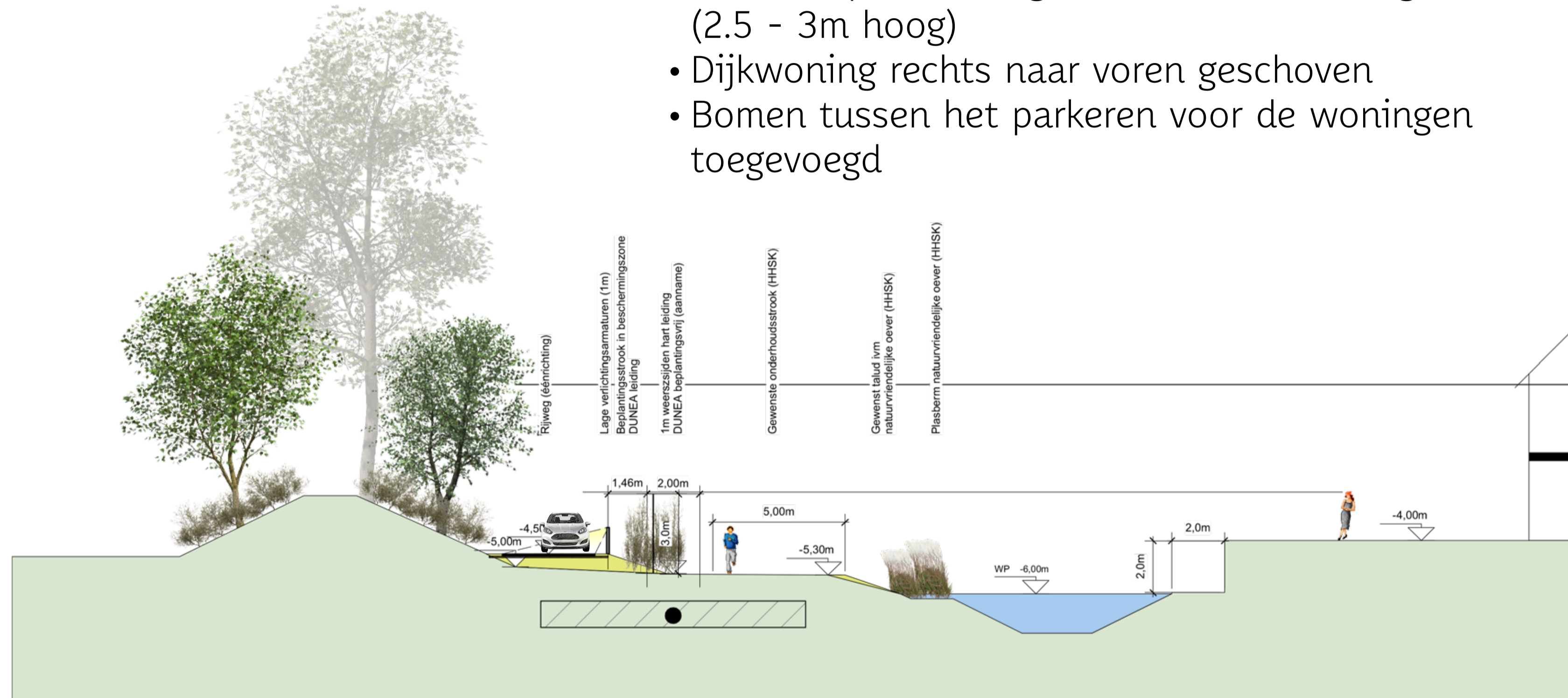
Reactie bewoners

- Scherm te laag (auto's in het zicht)
- Woningen te veel in het zicht



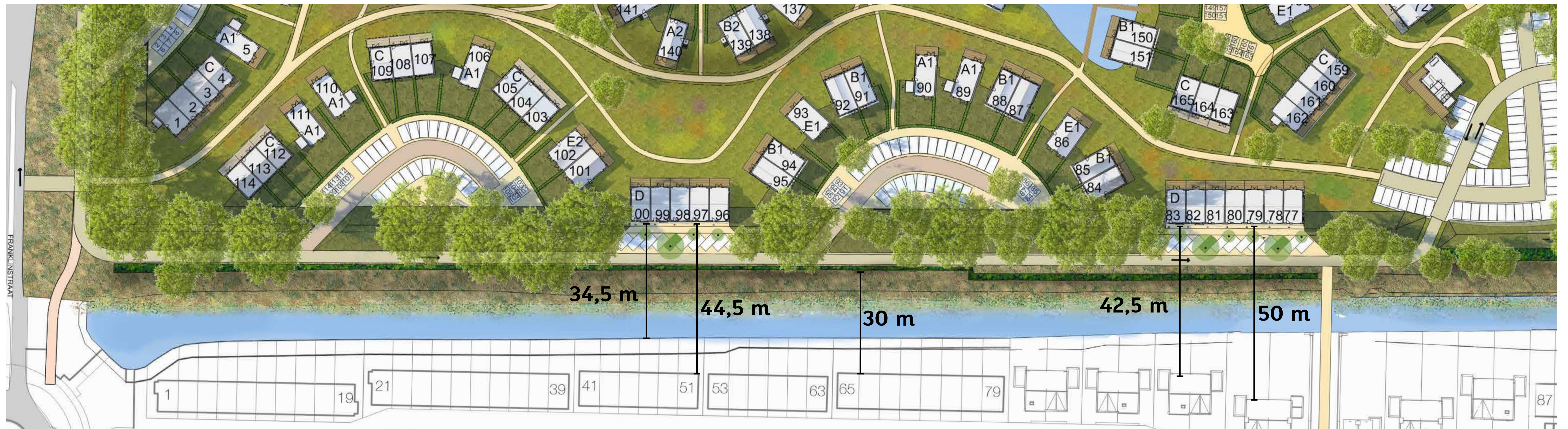
Update september 2019

- Scherm op zichthoogte vanuit achtertuin gemaakt (2.5 - 3m hoog)
- Dijkwoning rechts naar voren geschoven
- Bomen tussen het parkeren voor de woningen toegevoegd



Update september 2019

- Scherm op zichthoogte vanuit achtertuin gemaakt (2.5 - 3m hoog)
- Dijkwoning rechts naar voren geschoven
- Bomen tussen het parkeren voor de woningen toegevoegd



AFSCHERMING

Wilgentenschutting

- Duur onbehandeld – 8 tot 10 jaar
 - Behandeld met olie – 10 tot 12 jaar
 - Begroeien met beplanting (Hedera) – 20 jaar (kan langer)
 - Hoogte boven de grond – 3 meter
 - Diepte onder de grond – 0,8 meter
 - Beperkt geluidswerend
 - Natuurlijke uitstraling
- Er kunnen gaten in de schutting komen; deze kunnen handmatig worden gevuld met wilgentenen.



Kokosschutting

- Begroeien met beplanting
 - Hoogte boven de grond – 3 meter
 - Diepte onder de grond – 0,8 meter
 - Uitvoering stalen frame – Zink, cortenstaal, of gepoedercoat
- Is geluidswerend en bied absorptie

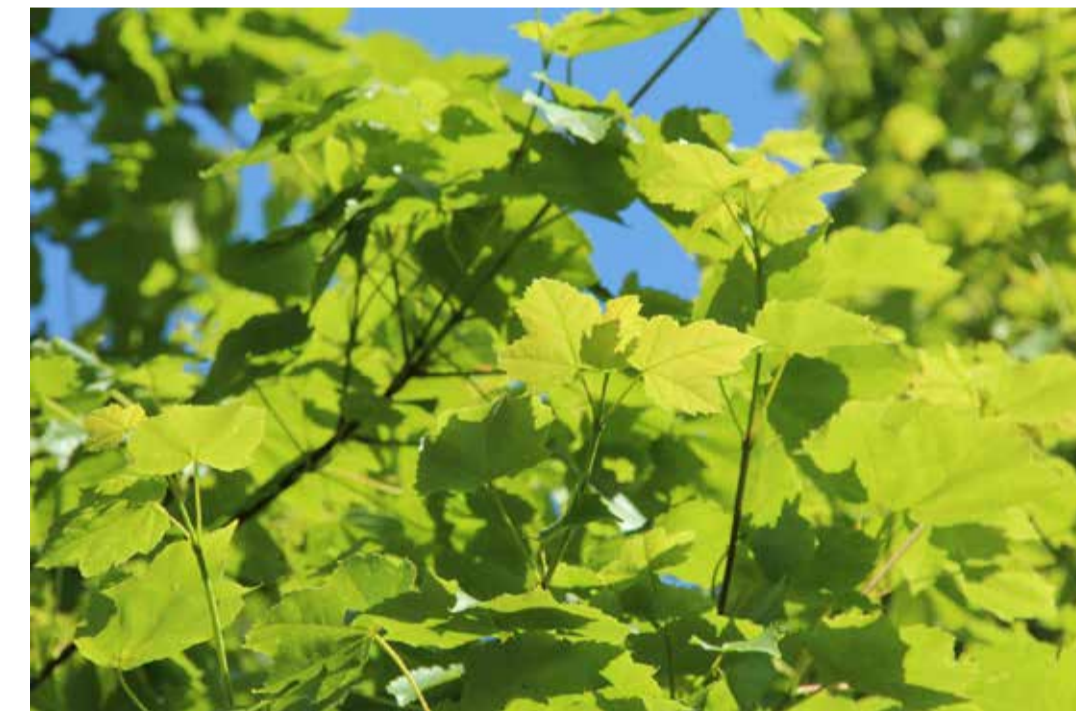


BOMEN

Geschikte boomtypes

Acer rubrum 'Scanlon'

- Rode esdoorn
- Zuilvormig
- Hoogte 10 - 12 meter
- Kroon diameter 3 - 4 meter



Tilia cordata 'Rancho'

- Kleinbladige linde
- Eirond
- Hoogte 10 - 15 meter
- Kroon diameter 6 - 9 meter



Carpinus betulus 'Frans Fonteine'

- Haagbeuk
- Zuilvormig
- Hoogte 8 - 10 meter
- Kroon diameter 2 - 3 meter



Acer x freemanii 'Celzam'

- Esdoorn
- Smal piramidaal
- Hoogte 10 - 15 meter
- Kroon diameter 6 - 8 meter

