



gemeente  
**Zuidplas**

# Omgevingsvisie gemeente Zuidplas

11 maart 2021

Welkom!

Een moment  
geduld...

Wij starten  
19.30 uur

## Samen maken wij Zuidplas

De plek om te wonen, werken en recreëren



gemeente  
**Zuidplas**



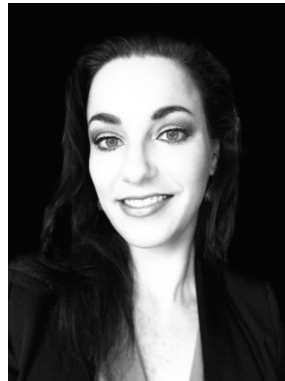
[www.zuidplas.nl/omgevingswet](http://www.zuidplas.nl/omgevingswet)



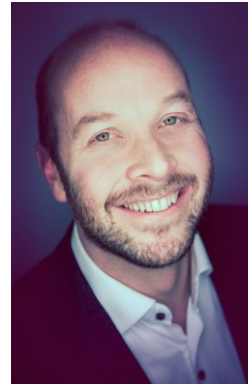
# Welkom



**Jan Willem Schuurman**  
Wethouder  
Omgevingswet



**Erika Simonse**  
Programmamanager  
Omgevingswet



**Tjakko Dijk**  
Projectleider  
Omgevingsvisie



**Henk van Arendonk**  
Stedenbouwkundig  
adviseur



**John van de Zand**  
Stedenbouwkundig  
adviseur

# Programma

- |                 |  |
|-----------------|--|
| 19.15-19.30 uur | Inloop   |
| 19.30-19.45 uur | Welkom door wethouder Jan Willem Schuurman en programmamanager Erika Simonse   |
| 19.45-20.45 uur | Presentatie ontwerp omgevingsvisie en mogelijkheid tot stellen van vragen via de chat <ul style="list-style-type: none"><li>• Een omgevingsvisie voor Zuidplas</li><li>• Resultaat participatietraject</li><li>• Zuidplas anno nu</li><li>• Zuidplas anno 2040 – de visie</li><li>• Visie per dorp</li><li>• Waar moet een initiatief aan voldoen?</li></ul> |
| 20.45-21.00 uur | Afsluiting   |

## Doel van vanavond

- > Uitleg ontwerp omgevingsvisie en mogelijkheid tot stellen van verduidelijkende vragen
  - We nemen de webinar op en beantwoorden vragen zo mogelijk vanavond, maar komt ook volledig online
  
- > Indienen van zienswijzen:
  - Schriftelijk
  - Digitaal naar e-mailadres [omgevingswet@zuidplas.nl](mailto:omgevingswet@zuidplas.nl)
  
- > Omgevingsvisie op [www.ruimtelijkeplannen.nl](http://www.ruimtelijkeplannen.nl) en [www.zuidplas.nl/omgevingswet](http://www.zuidplas.nl/omgevingswet)

# Een omgevingsvisie voor Zuidplas

- > Ambities voor de lange termijn: tot 2040
- > Afwegingskader voor toekomstige ontwikkelingen
- > De fysieke leefomgeving gaat om bijna alles buiten
- > Deze omgevingsvisie is de uitkomst van een interactief proces



# Resultaat participatie Omgevingswet gemeente Zuidplas

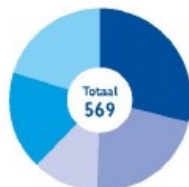
## SAMEN MAKEN WIJ ZUIDPLAS



### Ansichtkaarten

● Zevenhuizen	165
● Nieuwerkerk aan den IJssel	124
● Moerkapelle	66
● Moordrecht	100
● Woonplaats onbekend	114

Totaal: **569**



Self Ansichtkaarten zijn er ontbreegen

Inwoner Moordrecht  
*'Ik vind dat er voldoende dagelijkse voorzieningen zijn in Moordrecht, maar er mogen wel meer faciliteiten komen om ook echt tijd door te brengen'*

Inwoner Moerkapelle  
*'De basisvoorzieningen zijn aanwezig in Moerkapelle, maar het winkelaanbod is in de andere dorpen beter'*



### Online Toer door Zuidplas

Datum 22 juni t/m 30 juni

● 22 juni 2020   Moordrecht   aanmeldingen: 15   opkomst: 8
● 24 juni 2020   Moerkapelle   aanmeldingen: 11   opkomst: 6
● 29 juni 2020   Nieuwerkerk a/d IJssel   aanmeldingen: 34   opkomst: 17
● 30 juni 2020   Zevenhuizen   aanmeldingen: 19   opkomst: 9



### Online enquête

● Zevenhuizen	84
● Nieuwerkerk aan den IJssel	305
● Moerkapelle	35
● Moordrecht	78
● Elders	3

Totaal: **505**



### Ketenpartners

Datum 10 juni 2020

Aanmeldingen:  
**15** (meerdere personen per ketenpartner)

Daadwerkelijk aanwezig:  
**9** (meerdere personen per ketenpartner aanwezig)



### Tekenwedstrijd

Totaal tekeningen  
**116**



Wie inspirerende tekeningen werden ingezonden!

*'Ik vind het belangrijk dat er meer groene daken komen en minder betegeling in tuinen voor de klimaatadaptatie'*

Inwoner Zevenhuizen  
*'Ik vind het landelijke en groene belangrijk, omdat je kunt wandelen met de hond'*



### Maatschappelijke organisaties

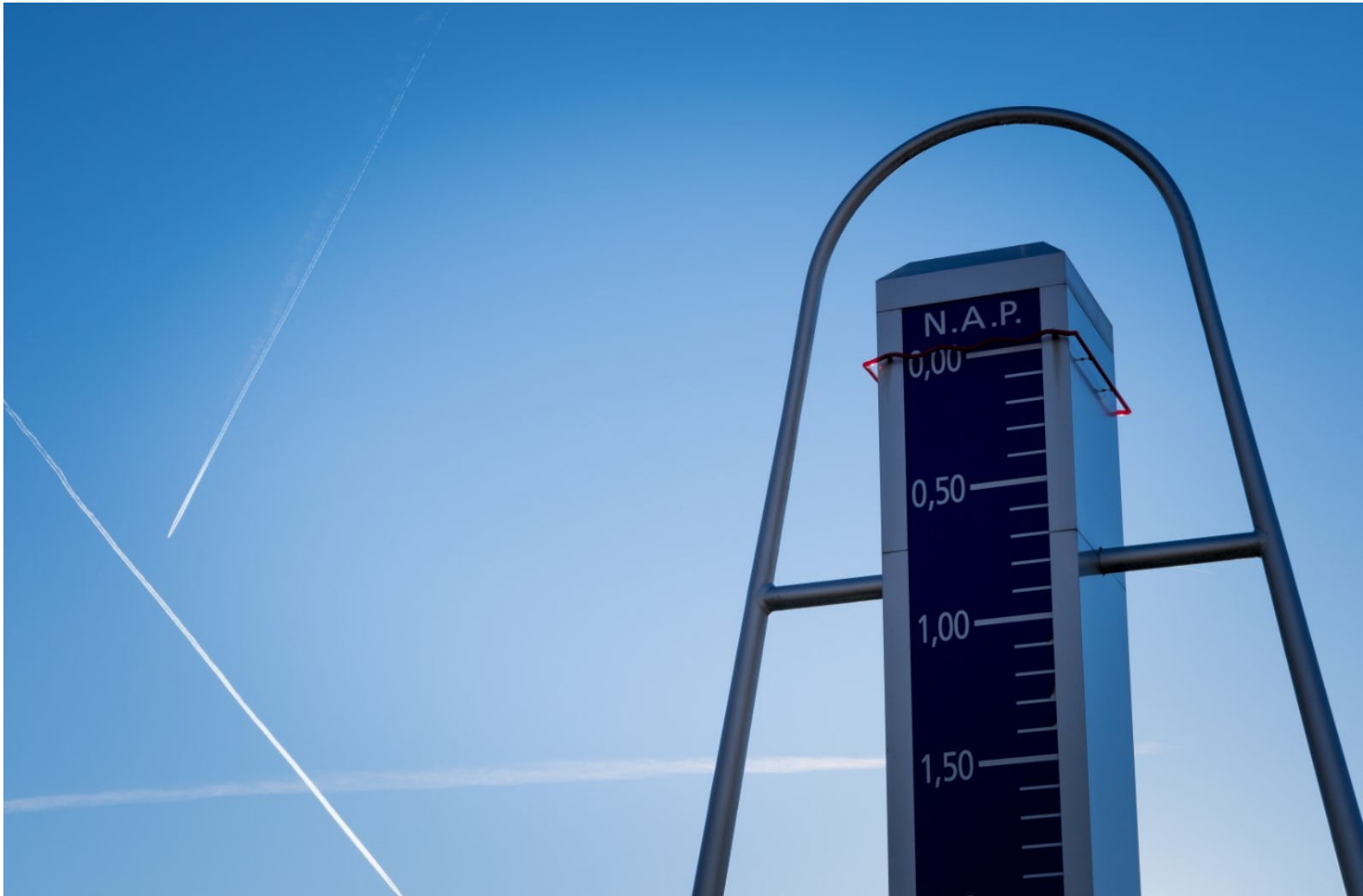
Datum 15 juni 2020

Aanmeldingen: 12 | daadwerkelijk aanwezig: 11



De aanwezige maatschappelijke partners vertegenwoordigden verschillende organisaties, waaronder Stedin Netbeheer B.V., ondernemersverenigingen, Stichting Molen Kortenoord, Zon op Zuidplas, woningbouwcorporaties en sportorganisaties en Platform Mooi Zuidplas (persoonlijke sessie naderhand).

# Vragen?



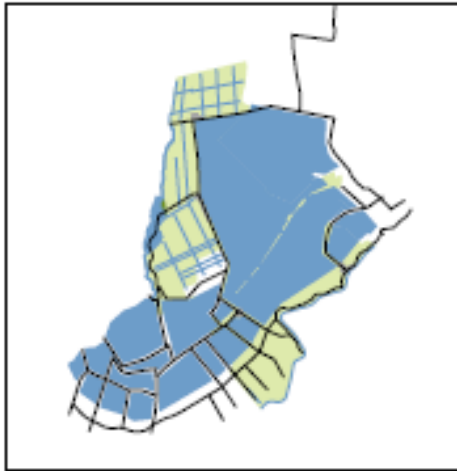
# Zuidplas anno nu

## Dorps karakter

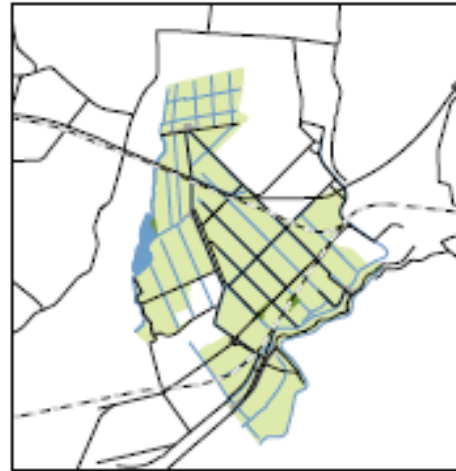
- Gevoel vanuit de samenleving
- Openheid, groene omgeving, kleine bebouwingsstructuur, ons-kent-ons gevoel
- Onderscheidend van Capelle aan den IJssel, Rotterdam of Zoetermeer
- Eigen invulling 'dorps karakter' per dorp



# Zuidplas anno nu – ontstaan Zuidplaspolder



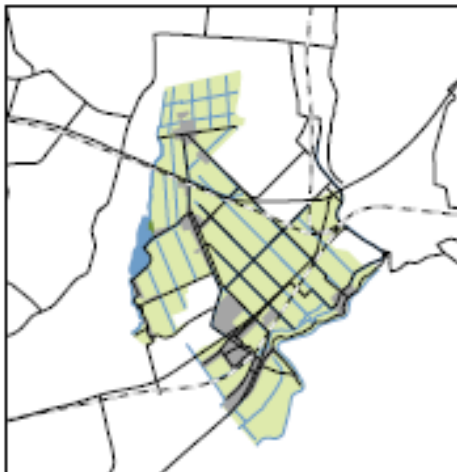
1815



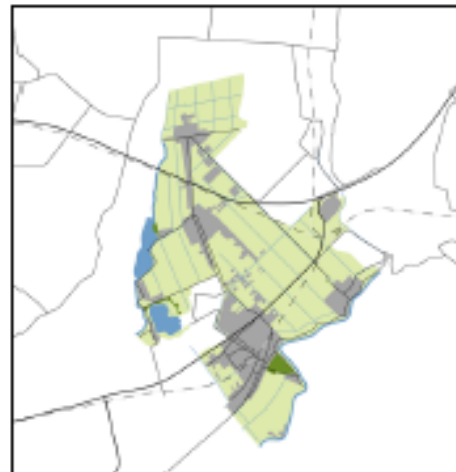
1910



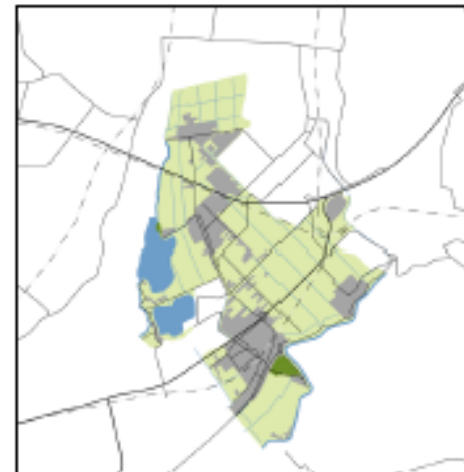
1950



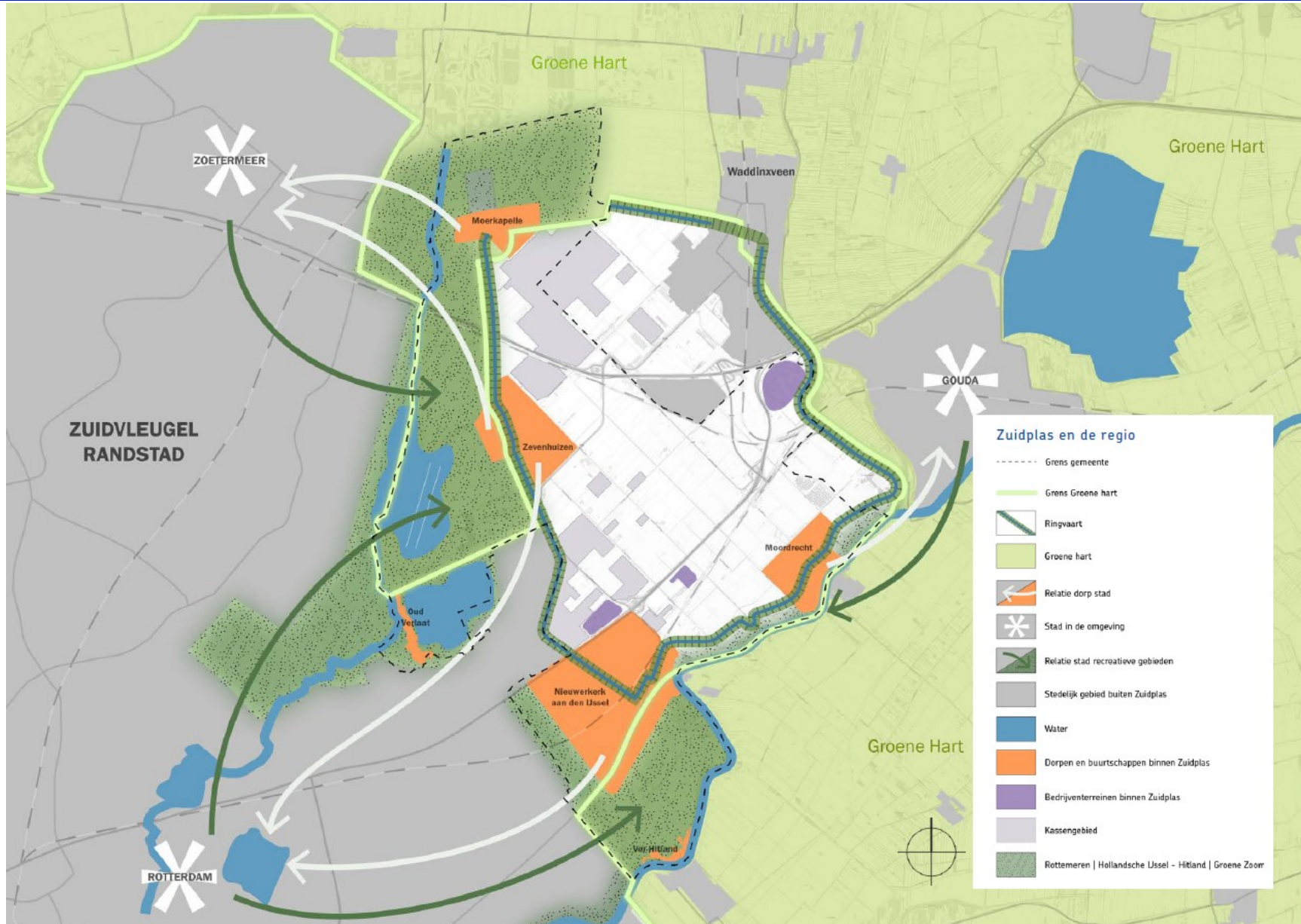
1980



1995



2019





- > Door vergrijzing krimpt de beroepsbevolking en neemt het aantal éénpersoonshuishoudens toe
- > Klimaatverandering
- > Energietransitie
- > Versnelling en toenemende complexiteit van digitalisering en technologische ontwikkelingen
- > Veranderende verhouding tussen burger en overheid
- > Ontwikkeling naar een gezonde leefomgeving
- > Bovenregionale woningbouwopgave



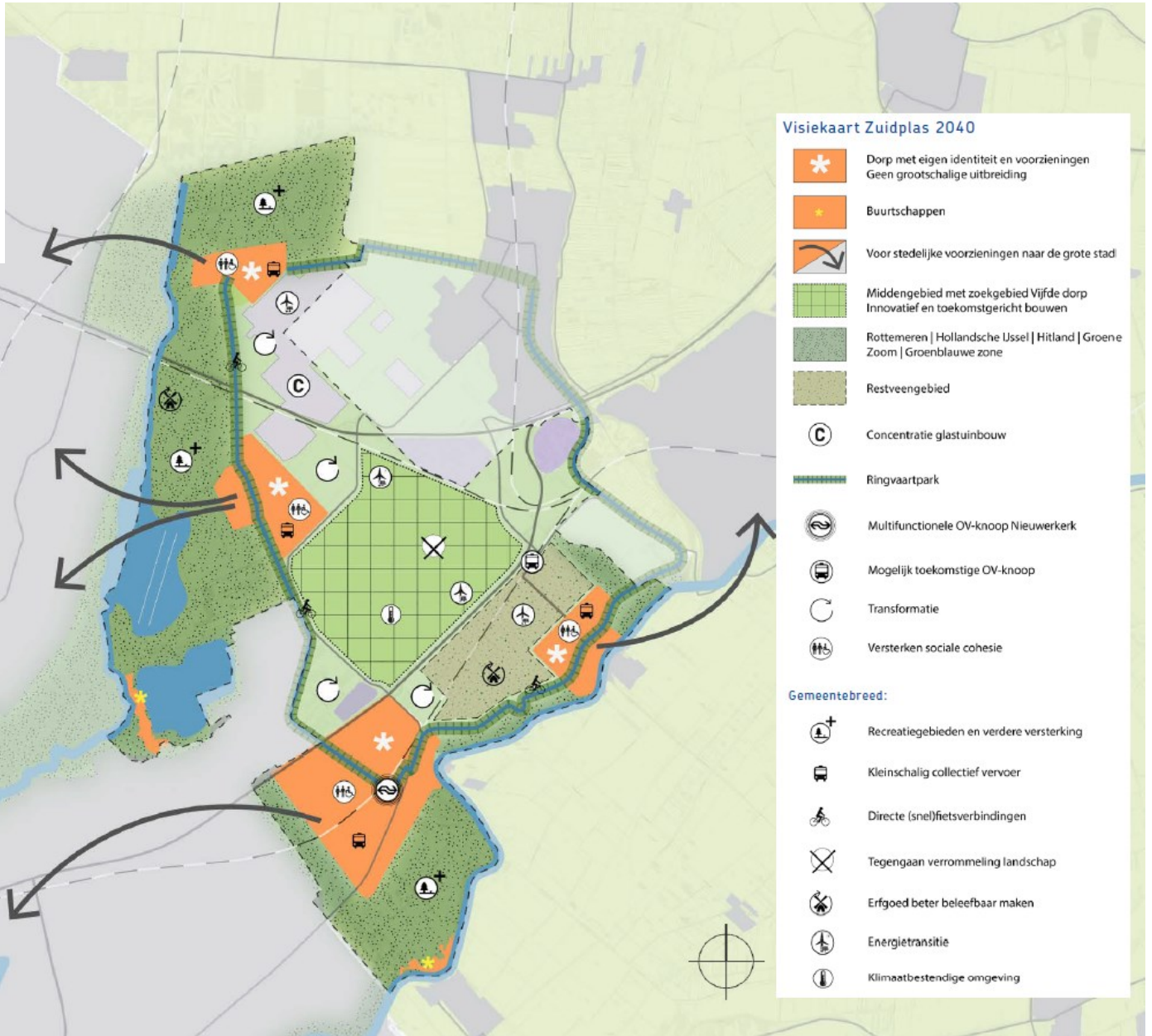


**Aantrekkelijk Zuidplas**

**Duurzaam Zuidplas**

**Ondernemend Zuidplas**

**Gezond Zuidplas**



















# Visie per dorp

De thema's van de visie voor Zuidplas 2040 gelden voor de hele gemeente Zuidplas. Maar niet in ieder dorp in dezelfde mate. Om die reden geven we voor ieder dorp een zogenaamde dorpsvisie. In de dorpsvisie kijken we naar 2040.





## Dorpsvisie Nieuwerkerk aan den IJssel

- Woongebied
- Bedrijventerrein
- Ringvaartpark
- Hitland
- Water
- Groene Zoom  
verbinding noord en zuid
- Fietsverbinding  
Gouda-Rotterdam
- Lintbebouwing
- Verbreden A20
- Metro-station Nieuwerkerk
- Dorpscentrum met diverse voorzieningen
- Verduurzamen bestaande woningvoorraad
- Nieuwe dorpsentree
- Multifunctionele OV-knoop Nieuwerkerk
- Aantrekkelijk (energie)landschap
- Nieuwerkerk naar de IJssel
- Transformatie



## Dorpsvisie Zevenhuizen

- Oorspronkelijke lint
- Woongebied
- Bedrijventerrein
- Ontwikkeling Swanla-Driehoek
- Vernieuwing Nijverheidscentrum
- Woningbouw voormalig Sportpark Van 't Verlaat
- Ringvaartpark
- Recreatiegebied
- Dorpscentrum met diverse voorzieningen
- Verduurzamen bestaande woningvoorraad
- Vernieuwen en vergroenen Bloemenbuurt
- Transformatie
- Concentratie glastuinbouw





Dorpsvisie Moerkapelle



Dorpsvisie Moordrecht

## Dorpsvisie Moerkapelle en Moordrecht

-  Oorspronkelijke lint
-  Woongebied
-  Bedrijventerrein
-  Kassengebied
-  Sport
-  Agrarisch karakter behouden
-  Bedrijvenlandschap met duurzame energie-opwek
-  Rotte | Hollandsche IJssel
-  Ringvaartpark
-  Relatie met Rotterdam en oorsprong Rotte
-  Nieuwe verbindingen met Ringvaart, Bentwoud en Rotterdam
-  Uitzicht Hollandsche IJssel wandel- en fietspaden
-  Oorsprong Rotte
-  Nieuwe entree van het dorp
-  Verduurzamen bestaande woningvoorraad
-  Dorpscentrum met diverse voorzieningen
-  Kleinschalig OV voor de buurten
-  Aantrekkelijk oud centrum (Beschermd Dorpsgezicht)
-  Sociale cohesie versterken
-  Veerpont
-  Experimentele woonvormen en klimaatadaptatie
-  Transformatie





# Vragen?







# Vragen?



# Hartelijk dank voor uw bijdrage.

Ter inzagelegging omgevingsvisie vanaf  
donderdag 4 maart tot 15 april 2021

Beantwoording vragen van vanavond: uiterlijk 26 maart online

<https://www.zuidplas.nl/omgevingswet>  
[omgevingswet@zuidplas.nl](mailto:omgevingswet@zuidplas.nl)

## *Samen maken wij Zuidplas!*

