

# Jaren 50 Wijk Moordrecht

## Bestaande situatie

Informatieavond 12-06-2024

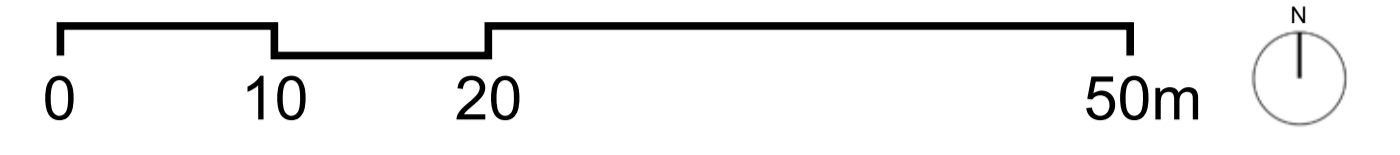
**BDP.**



gemeente  
**Zuidplas**



**Mozaïek Wonen**



# Jaren 50 Wijk Moordrecht




## Voorlopig Ontwerp Inrichtingsplan

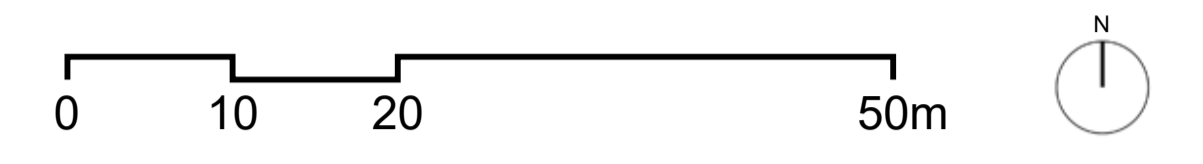
Informatieavond 12-06-2024

**BDP.**

gemeente  
**Zuidplas**

**Mozaïek Wonen**

-  ontmoetingsplek
  -  speeltuin
  -  trafohuis / verdeelstation
  -  POP-kast
  -  klimaatadaptie
  -  biodiversiteit
  -  ondergrondse containers
- # ppl. 295 (nieuwe) parkeerplaatsen



Geschiedenis van de plek



Ontmoeting en dorps cohesie



Informele speeltuin



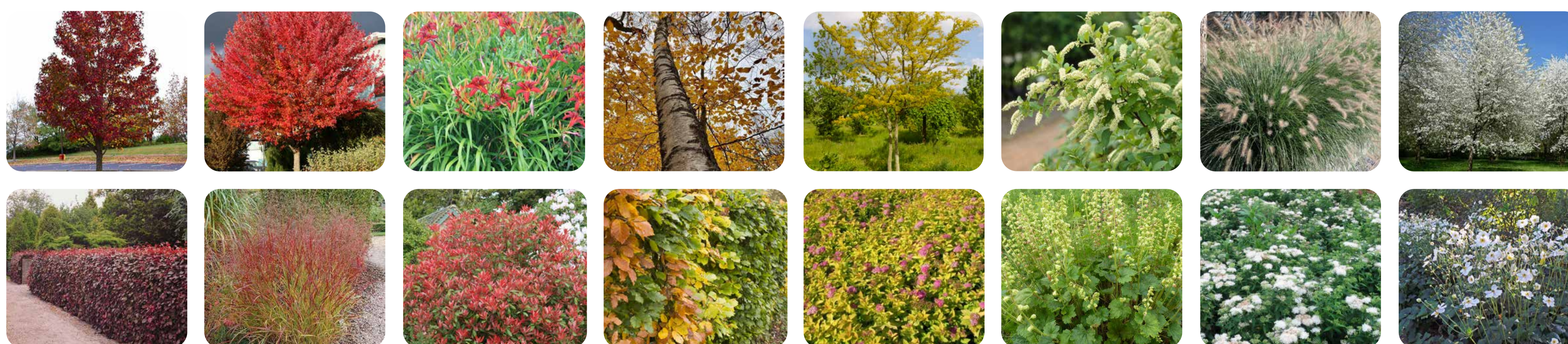
Materialen uit de omgeving



Klimaatadaptief (groen) parkeren



Groene inpassing parkeerhoven



Het kleurenpalet van het plantenassortiment is afgestemd op het kleurenpalet van de nieuwe bebouwing

# Jaren 50 Wijk Moordrecht

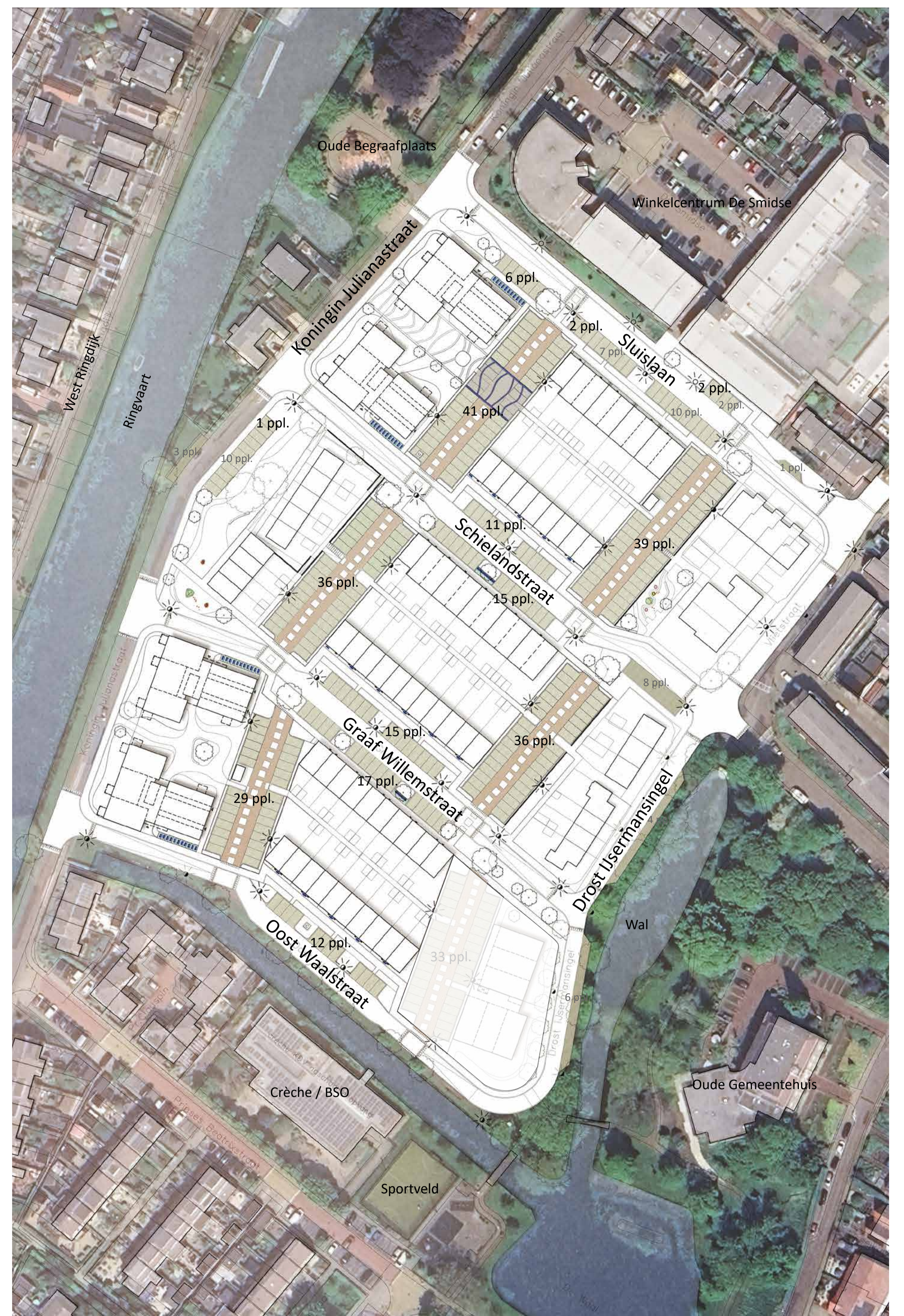
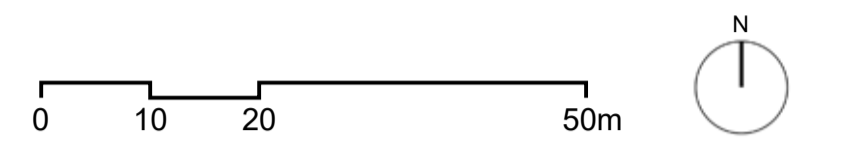
## Verkeer en parkeren

Informatieavond 12-06-2024

**BDP.**

**gemeente Zuidplas**

**Mozaïek Wonen**



### Gemotoriseerd verkeer

- rijbaan op straat
- kruising met plateau en verkeersdrempel
- (bestaand) asfalt
- bijzondere bestrating in parkeerhof
- toegang auto's naar doodlopend parkeerhof
- éénrichtingsverkeer
- tweerichtingsverkeer

### Parkeren

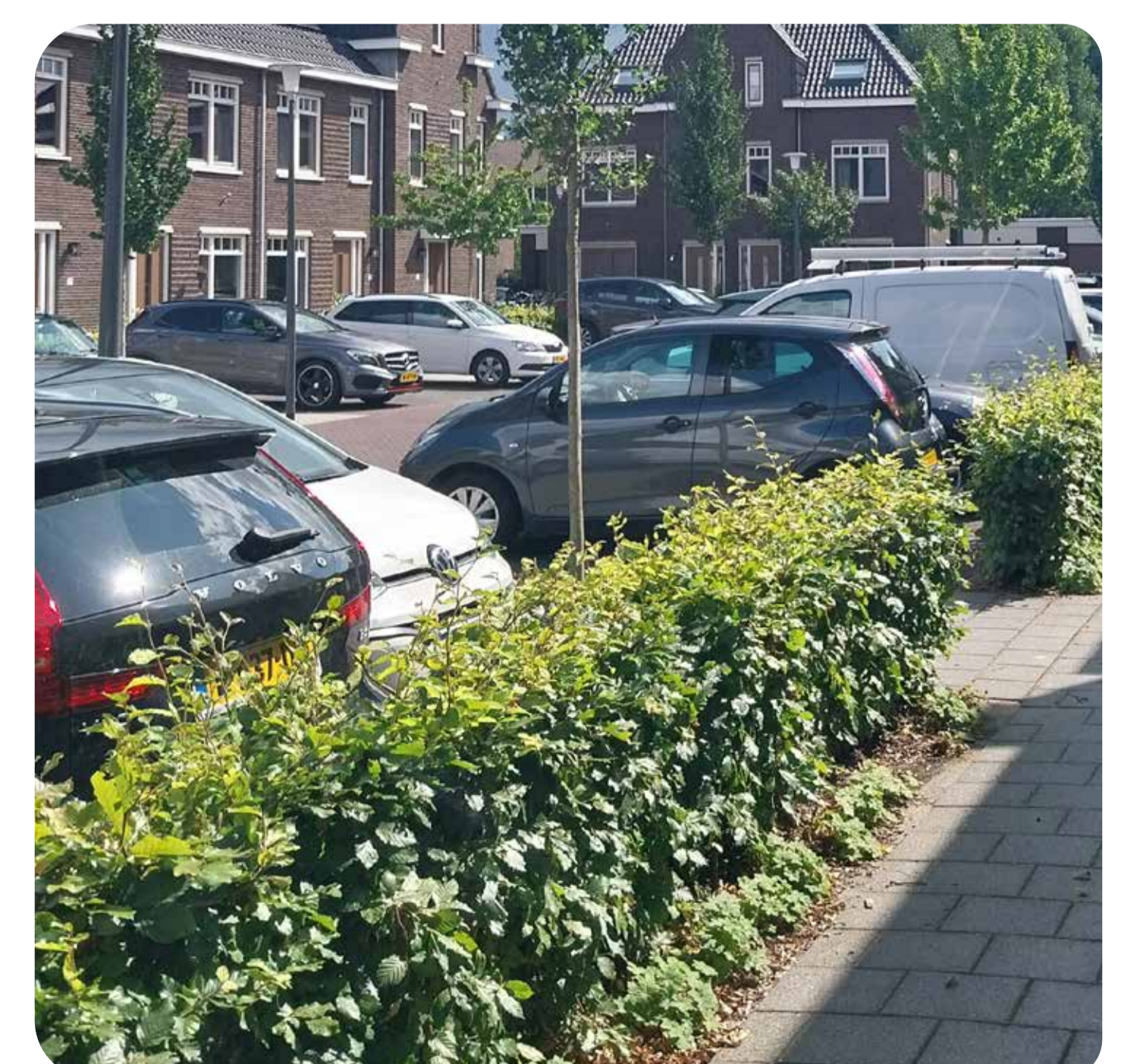
- klimaatadaptief parkeren (incl. bestaand) - materialisatie n.t.b.
- bijzondere bestrating in parkeerhof
- fietsparkeren op open bestrating - fietsnietje
- fietsparkeren op open bestrating - fietsrekje
- fietsparkeren op privé verhardingsstrook - fietsnietje



De bestrating sluit aan op de bestrating in de omgeving



Klimaatadaptief parkeren (systeem n.t.b.)



Parkeerhoven met hagen

# Jaren 50 Wijk Moordrecht

## Bouwroutes

Informatieavond 12-06-2024

**BDP.**

 gemeente  
**Zuidplas**

 **Mozaïek Wonen**

-  plangebied
-  bouwroute naar het plangebied
-  omleiding bouwroute heen (rond Q1 2025)
-  bouwroute uit het plangebied



# Jaren 50 Wijk Moordrecht

## Specials: Speeltuin en Ontmoetingsplek

Informatieavond 12-06-2024

**BDP.**



gemeente  
**Zuidplas**

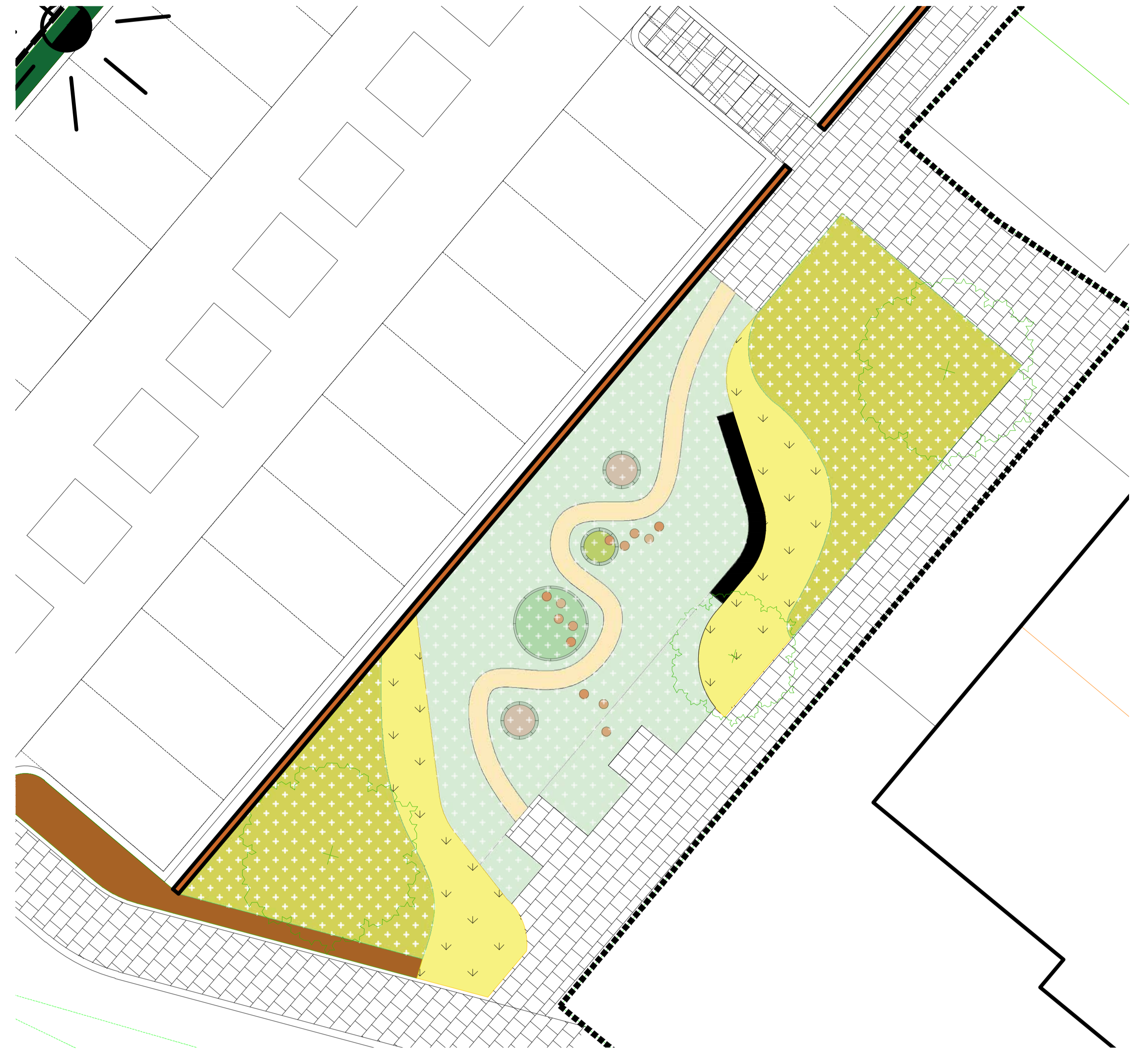


**Mozaiek Wonen**



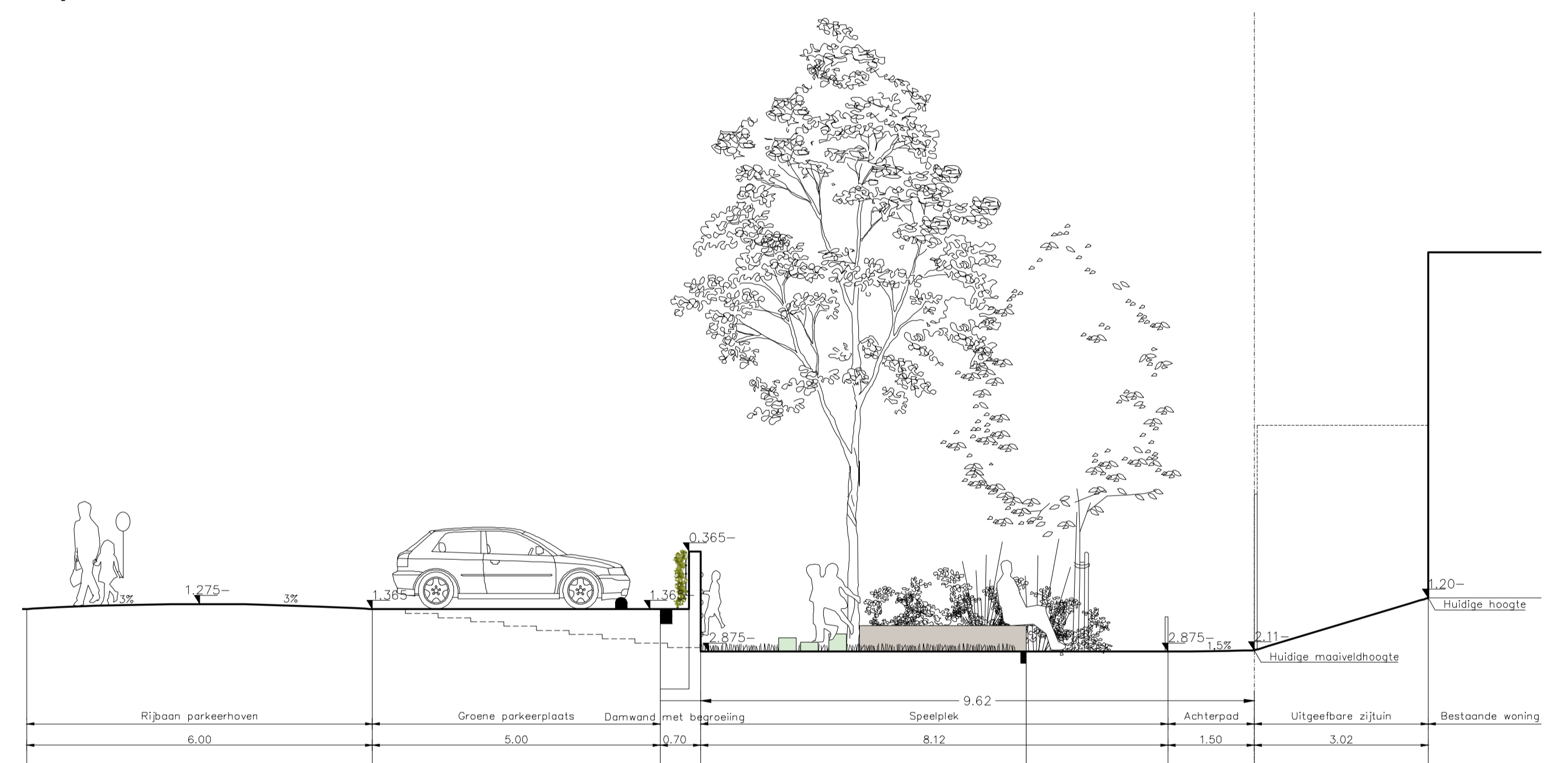
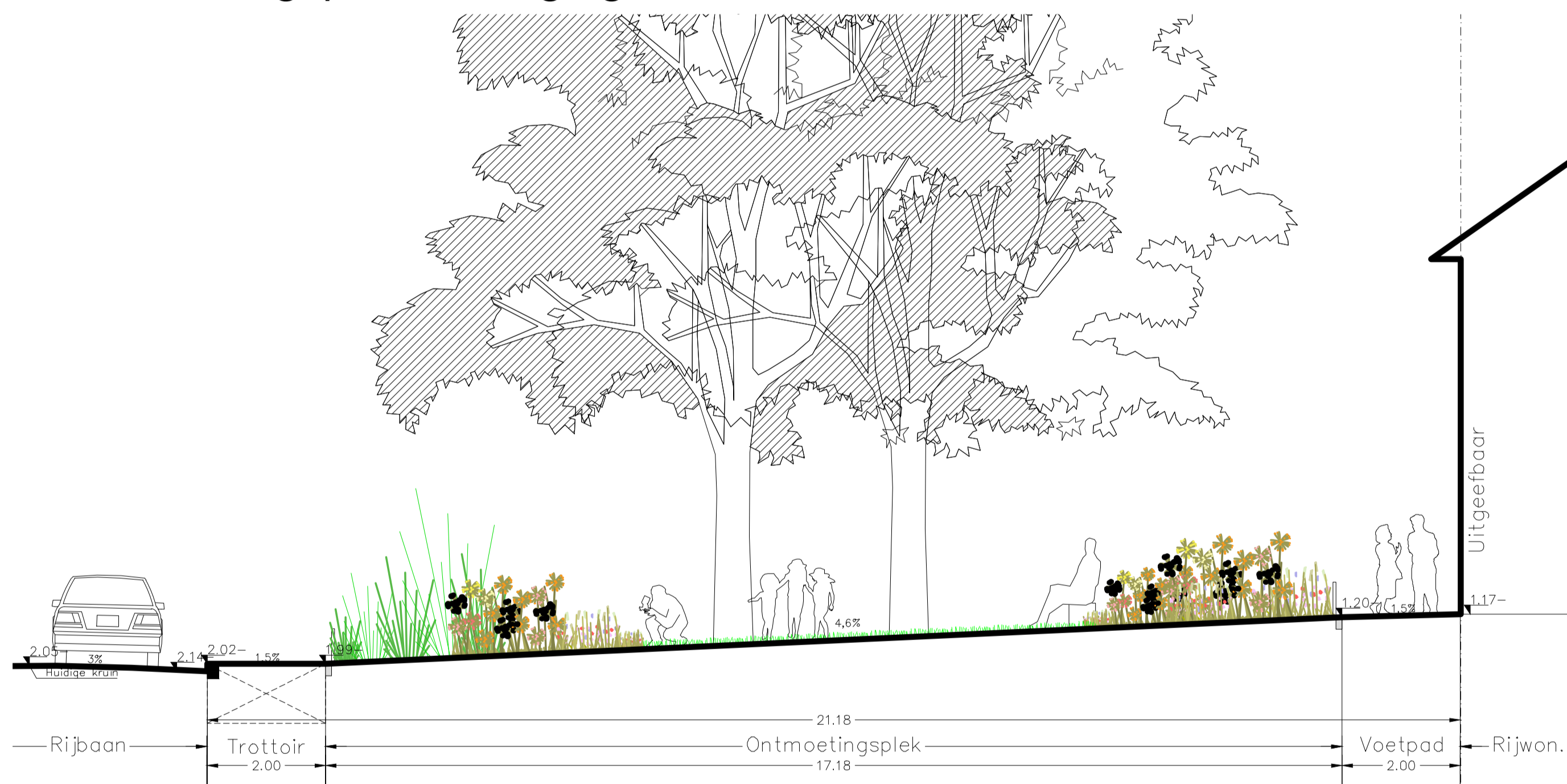
1. Ontmoetingsplek Koninging Julianastraat

0 2 4 6m



2. Speeltuin Schielandstraat

0 2 4 6m



*Verbena bonariensis* - Ijzerhard (1,5m)



*Persicaria amplexicaulis* 'Rosea' (0,9m)



*Aster ageratoides* 'Asran' - Aster (0,6m)



*Geranium macrorrhizum* 'Spessart' (0,3m)



*Koikwitzia amabilis* 'Pink Cloud' (2,5m)



*Deutzia hybrida* 'Strawberry Fields' (1,5m)



*Potentilla fruticosa* 'Abbotswood' (0,8m)



*Spiraea japonica* 'Little Princess' (0,5m)

Het beplanting assortiment wordt aangevuld met (vaste) planten in de roze-lichtpaarse tinten

Het beplantingassortiment wordt aangevuld met sierheesters in de roze tinten



Zitelementen, hoge beplanting, bloemen en grasvelden



(Bestaande) faunatoren kan in de inrichting opgenomen worden



Stoeptegels en gras al basis



Speelelementen van verschillende materialen en hoogtes



Delen van de keerwand als klimwand

# Jaren 50 Wijk Moordrecht

## Specials: Oude Sluis en Loper

Informatieavond 12-06-2024

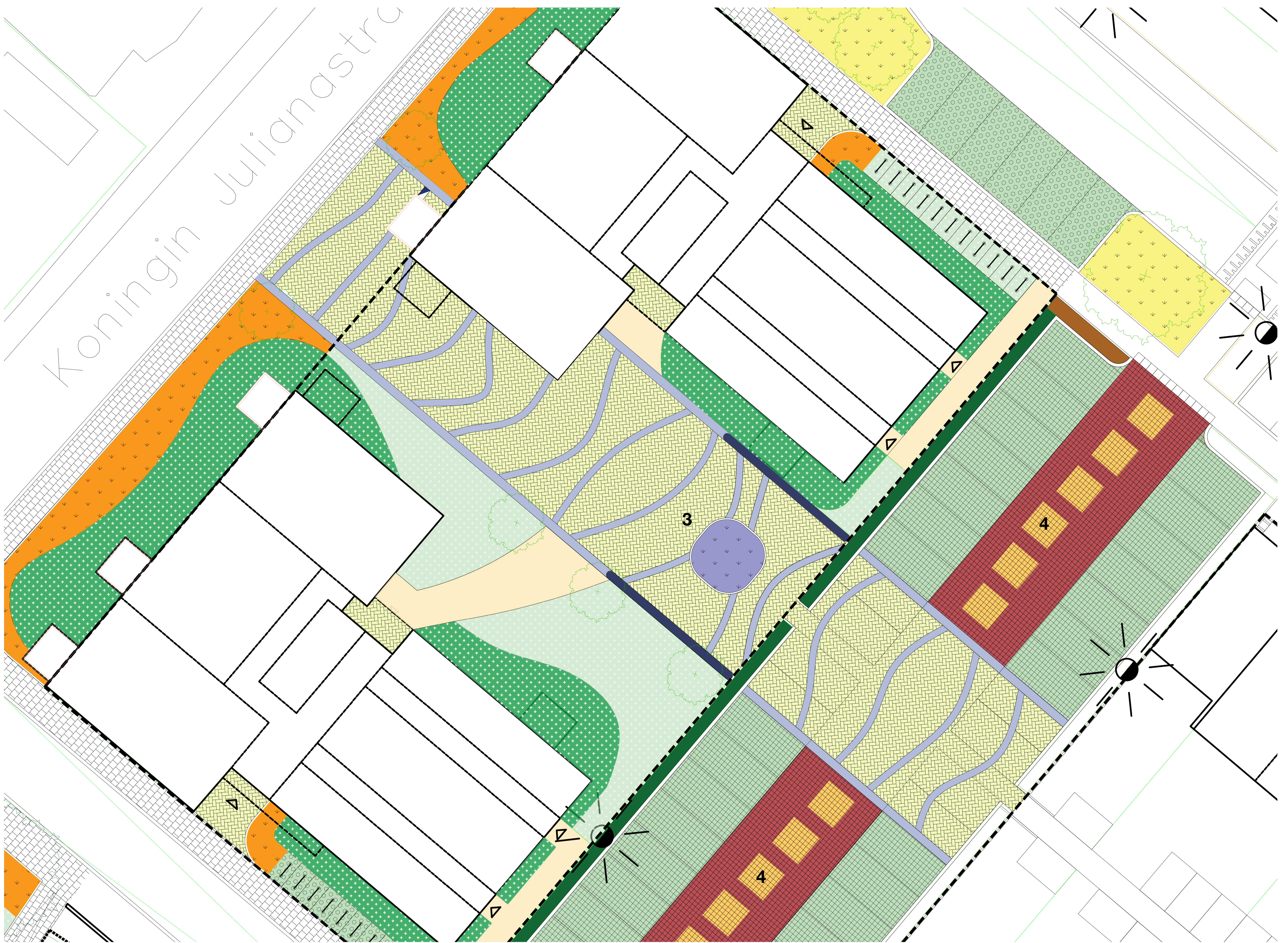
**BDP.**



gemeente  
**Zuidplas**



**Mozaïek Wonen**



3. Binnentuin met Oude Sluis en 4. Parkeerhof met Loper

0 1 2 5m



Amnium 'Muscar' (30-40 cm)



Salvia nemorosa 'Crystal Blue' (30 cm)



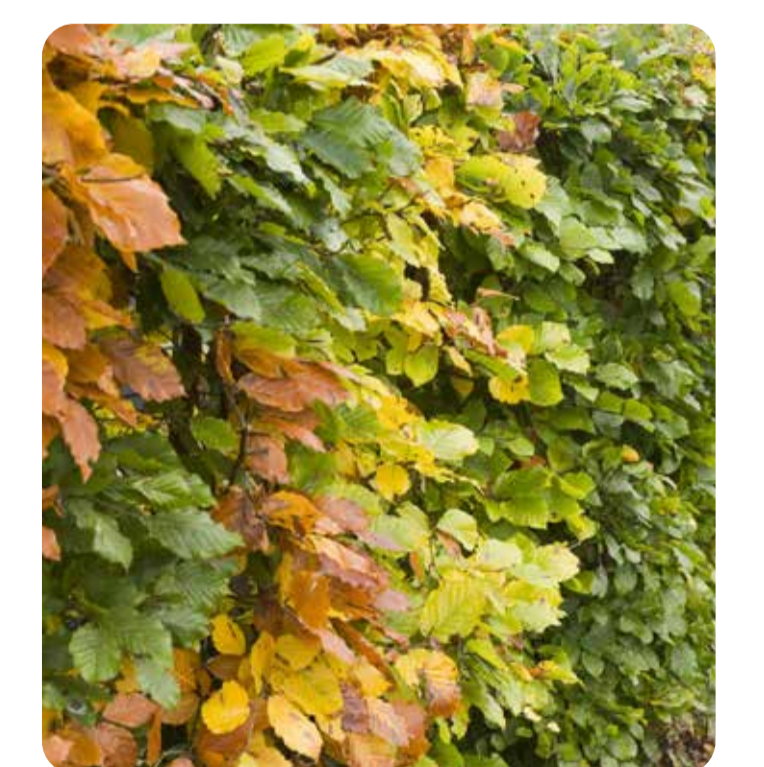
Ter plekke van de oude sluis, twee zitelementen



Contouren van de voormalige wetering met bv. molgoot



Fagus sylvatica - Groene/rode beukhaag langs de parkeerhoven



Allium azureum 'Persian blue' (50 cm)



Hydrangea serrata 'Bluebird' (25-30 cm)



Golvend motief als tapijt refereert aan de voormalige wetering die kwam uit de Ringvaart



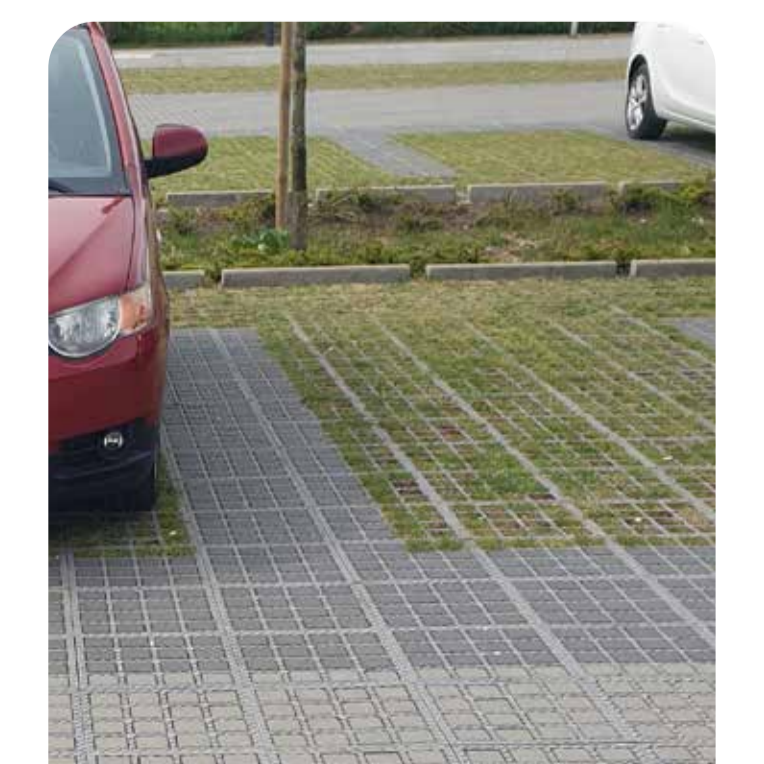
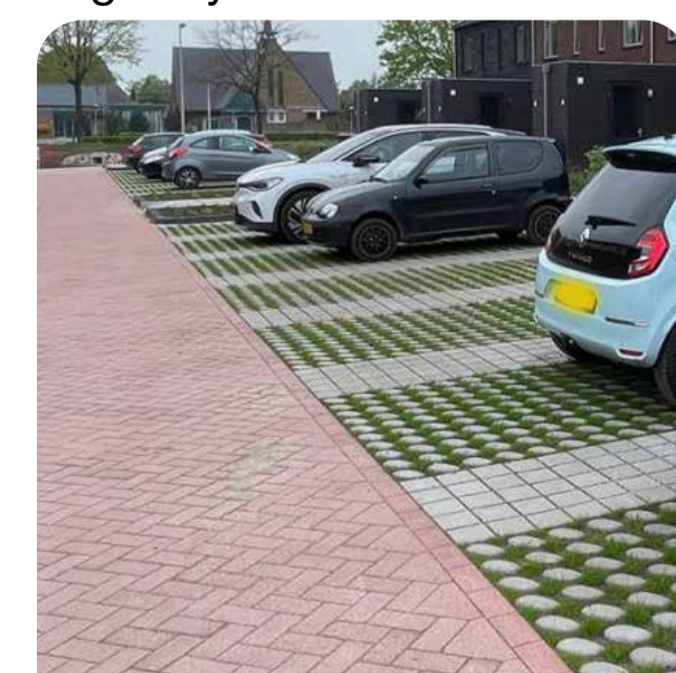
In de jaren 50er werd de sluis buitengebruik gesteld



Granietgruis voor informele paden



Aan de zijde van de zitelementen wordt tekst over de geschiedenis van de plek opgenomen



Open bestrating voor het bergen van hemelwater en fraai beeld