

RES West-Overijssel, Notitie Reikwijdte & Detailniveau

De notitie beschrijft wat er onderzocht gaat worden in het PlanMER

Welke gebieden in West-Overijssel zijn geschikt, geschikt te maken of ongeschikt voor de ontwikkeling van tenminste 1,8 TWh* duurzame elektriciteitsopwek door middel van zon en wind.



Kansenkaart

Geschikt
Gebied zonder milieubelemmering



Geschikt te maken
Gebied met zachte milieubelemmering



Ongeschikt
Gebied met harde milieubelemmering



* Het aandeel zon-op-dak van 0,6 TWh kent geen milieueffecten en wordt daarom niet getoetst.

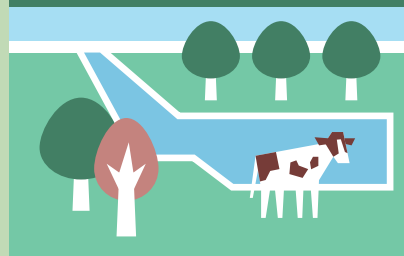
Vier thematische alternatieven,

waarbinnen de informatie wordt verzameld over de milieueffecten

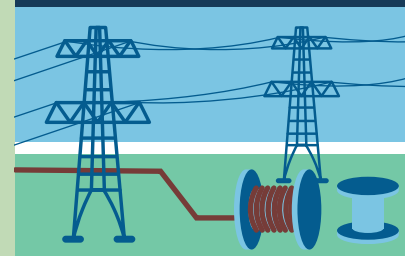
alternatief gericht op mens



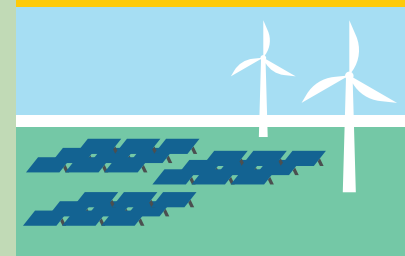
alternatief gericht op landschap en natuur



alternatief gericht op systeem efficiëntie



alternatief gericht op maximaal opwekkingsvermogen



RES 1.0

juli

NRD

Notitie Reikwijdte & Detailniveau

januari

reageren via zienswijze

plan-MER

Milieu Effect Rapportage

september

Vergunningen

Wind en zon

april

2021

2022

2023

reageren via zienswijze

2024

Herijking RES 2.0

november

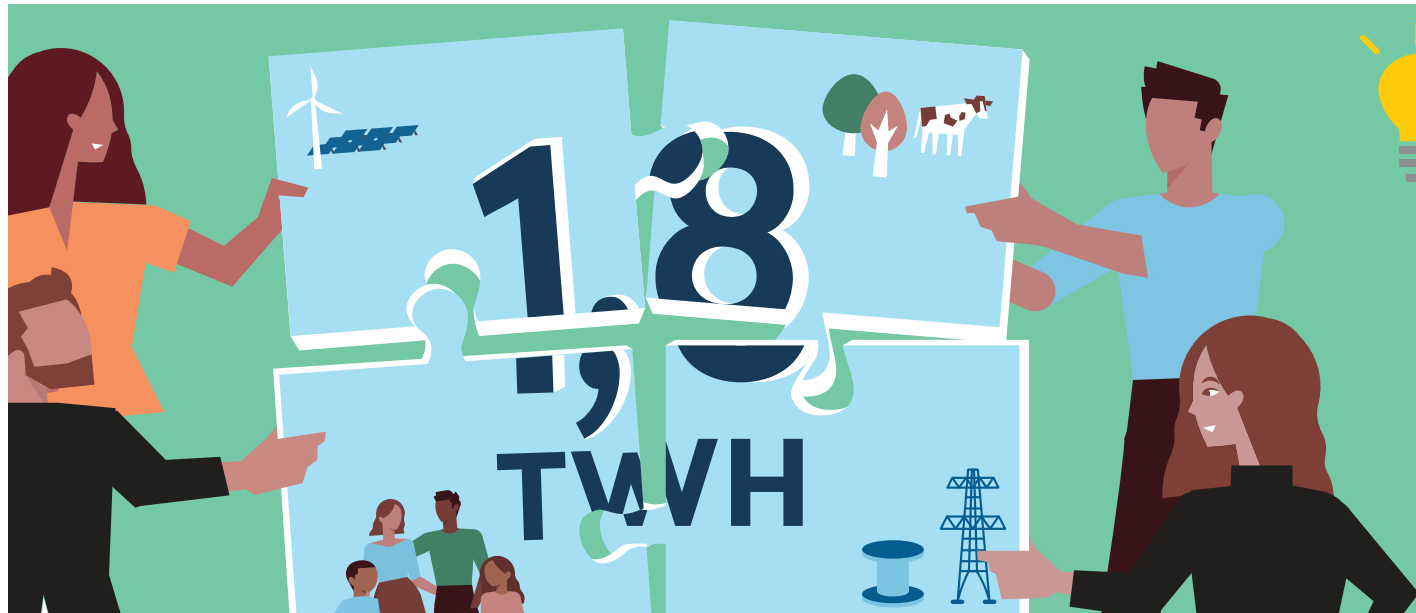
Nieuwe provinciale omgevingsvisie

april

2025

2030

Planning



Tips & Opmerkingen

Heeft u ideeën of aanvullingen? Deze kunnen via een zienswijze worden ingediend. Informatie over hoe u dat kunt doen, vindt u via uw gemeente. Alle zienswijzen worden gebundeld. Beantwoording gebeurt in een Nota van Beantwoording, die onderdeel is van de definitieve Notitie Reikwijdte & Detailniveau (NRD).