

Locatie Binnenveld  
Eerste meedenkbijeenkomst  
5 juli 2022



# Programma

- 19.15 uur** Welkom en waarom deze avond?  
- Toelichting door wethouder Rietman
- 19.30 uur** Introductie van zorginitiatief  
- Toelichting door Jacob Kolk
- 19.40 uur** Hoe met elkaar meedenken en waarover?  
- Toelichting door Guido Wallagh
- 
- 19.55 uur** Verder in gesprek rondom de informatiepanelen
- 
- 20.45/21.00 uur** Plenair:  
Wat is er besproken en vervolgbijeenkomst 12 juli  
- Toelichting door Guido Wallagh  
- Dankwoord door wethouder Rietman
- 21.00/21.15 uur** Borrel

# Welkom en waarom deze avond?

Door wethouder Rietman



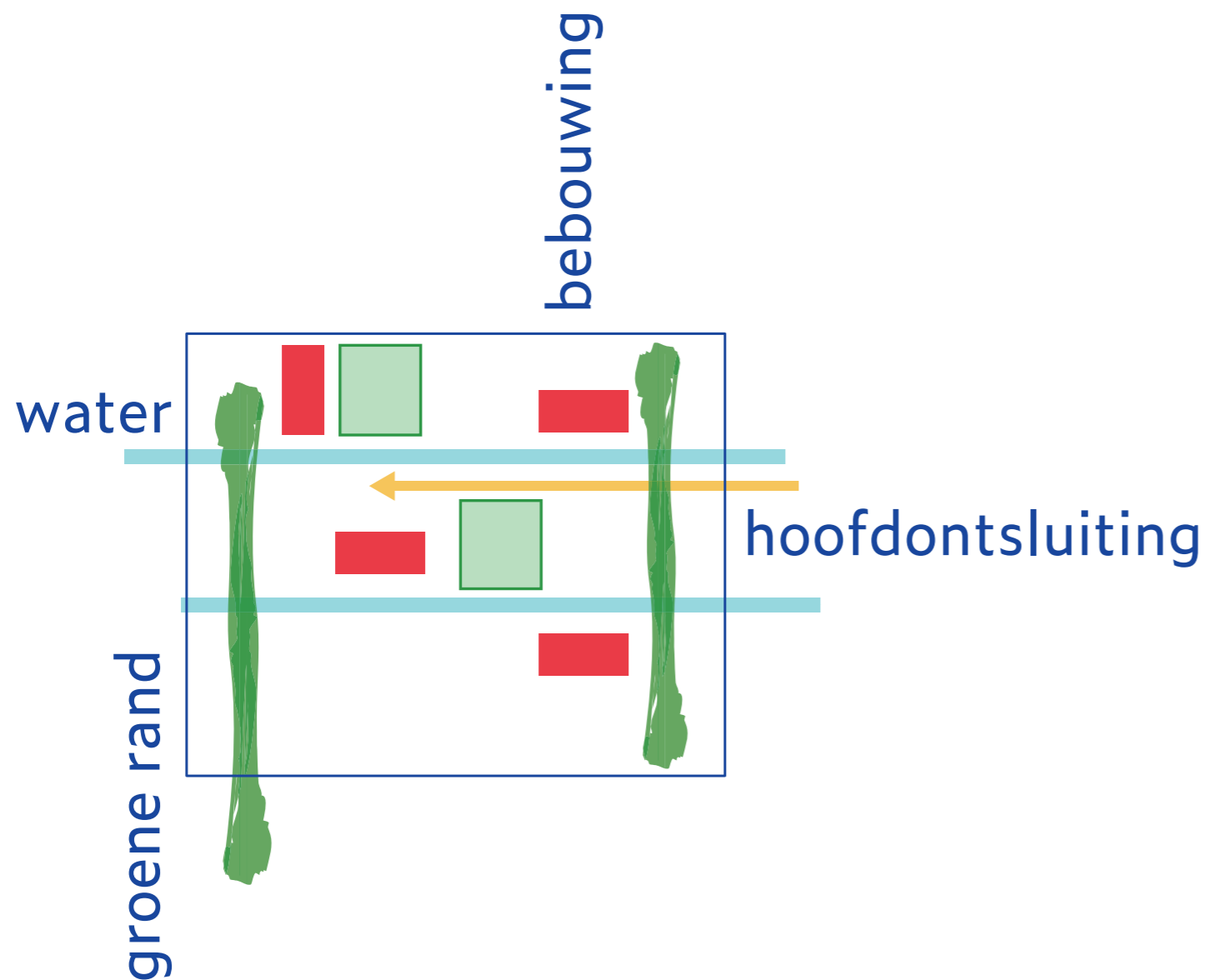
# Toelichting zorginitiatief

Door Jacob Kolk

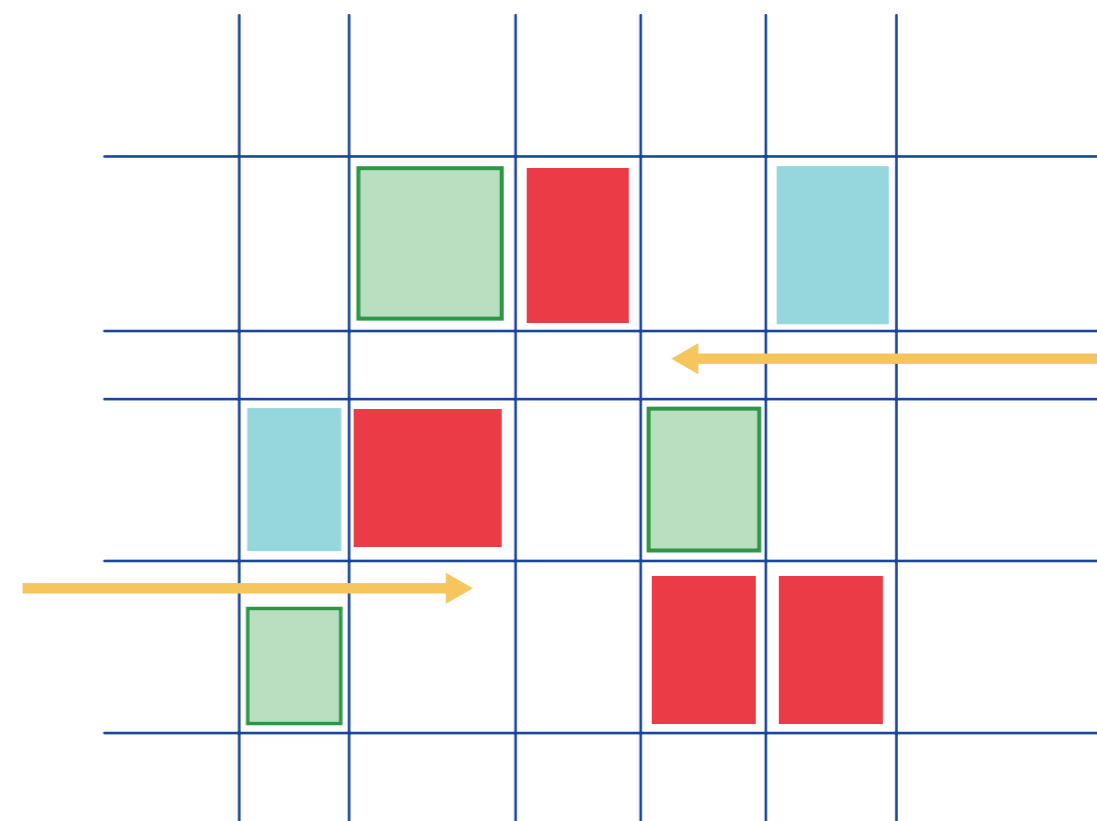


# Waar werken we - hoe - naar toe?

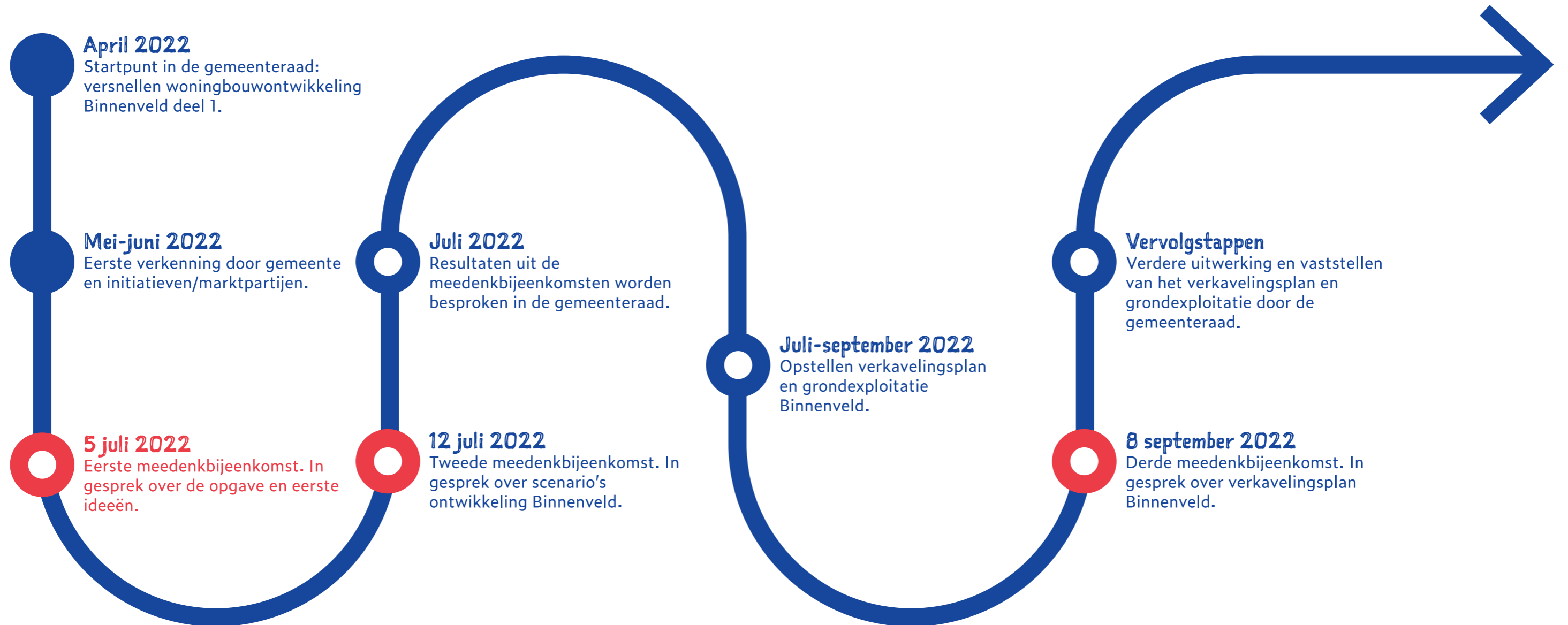
## Randvoorwaarden & Scenario's



## Concept verkavelingsplan



# Waar werken we - hoe - naar toe?



# Waarom woningen?



## STRATEGISCHE LOCATIE

Gemeente heeft Binnenveld in eigendom en als strategische locatie voor woningbouw benoemd in de structuurvisie 2005-2020.

375 woningen  
in Genemuiden  
+



## BEHOEFTE AAN NIEUWE WONINGEN

Er is een grote behoefte aan nieuwe woningen: 750 woningen in gemeente Zwartewaterland waarvan 375 woningen in Genemuiden.

senioren      gezinnen      starters



## WONINGEN VOOR VERSCHILLENDE DOELGROEPEN

Er wordt onderzocht: 190-230 woningen. Bijvoorbeeld zorgwoningen, seniorenwoningen, starterswoningen in het middensegment en woningen in collectief particulier opdrachtgeverschap.

# Waarom Binnenveld?

## In relatie tot andere locaties



### Tag West

In Tag West worden tot 2030 ruim 200 woningen opgeleverd. Tag West en Binnenveld deel 1 zullen elkaar aanvullen door op iedere locatie andere type woningen te bouwen.

### Binnenveld deel 1

### Binnenveld deel 2

Er wordt rekening gehouden met een toekomstige aansluiting op Binnenveld deel 2. Dit gebied is aangewezen als mogelijke toekomstige woonlocatie, maar hier zijn nog geen plannen voor.



# Wat hebben we nu onderzocht?

## Locatie en omgeving



# Wat hebben we nu onderzocht?

## Doelgroepen



## WONINGEN VOOR VERSCHILLENDE DOELGROEPEN

Er wordt onderzocht: 190-230 woningen.  
Bijvoorbeeld zorgwoningen,  
seniorenwoningen, starterswoningen in  
het middensegment en woningen in  
collectief particulier opdrachtgeverschap.

# Wat hebben we nu onderzocht?

## Woningtypen

- 

**1**  
RIJWONINGEN  
SOCIAAL SEGMENT  
(huur)
- 

**2**  
COMPACTE VRIJSTAANDE  
STARTERSWONINGEN  
(koop)
- 

**3**  
VRIJSTAANDE  
GEZINSWONINGEN  
(koop)
- 

**4**  
APPARTEMENTEN VOOR  
SENIOREN EN STARTERS  
(koop en huur)
- 

**5**  
BIJZONDERE COLLECTIEVE  
WOONVORMEN:  
Zorgwoningen, Mantelwoningen,  
Knarrenhof, Collectief Particulier  
Opdrachtgeverschap (koop en huur)

## Drie panelen

### **1.** Woningbouwontwikkeling Binnenveld

- Waarom
- Initiatiefnemers
- Proces en meedenken

### **2.** Kwaliteiten Binnenveld en omgeving

- Wat doet u in Binnenveld en omgeving?
- Hoe ervaart / beleeft u deze plek?

### **3.** Ideeën voor de toekomst van Binnenveld

- Welke ideeën voor Binnenveld spreken u het meest aan of heeft u andere ideeën?

Vier thema's:

- Woningtypen
- Bereikbaarheid en parkeren
- Activiteiten en ontmoeting
- Groen en water

In gesprek

Contactgegevens gemeente  
Zwartewaterland

**Jeroen Fleer**  
**[j.fleer@zwartewaterland.nl](mailto:j.fleer@zwartewaterland.nl)**