

Locatie Binnenveld
Tweede meedenkbijeenkomst
12 juli 2022



Programma

19.15 uur

Welkom, terug- en vooruit kijken
Samen met wethouder van der Poel

19.45 uur

In gesprek over uitkomsten eerste
meedenkbijeenkomst, woningen en scenario's

20.30/45 uur

Plenair:
korte terugblik op gevoerde gesprekken en
vervolgbijeenkomst 8 sept

20.45/21.00 uur

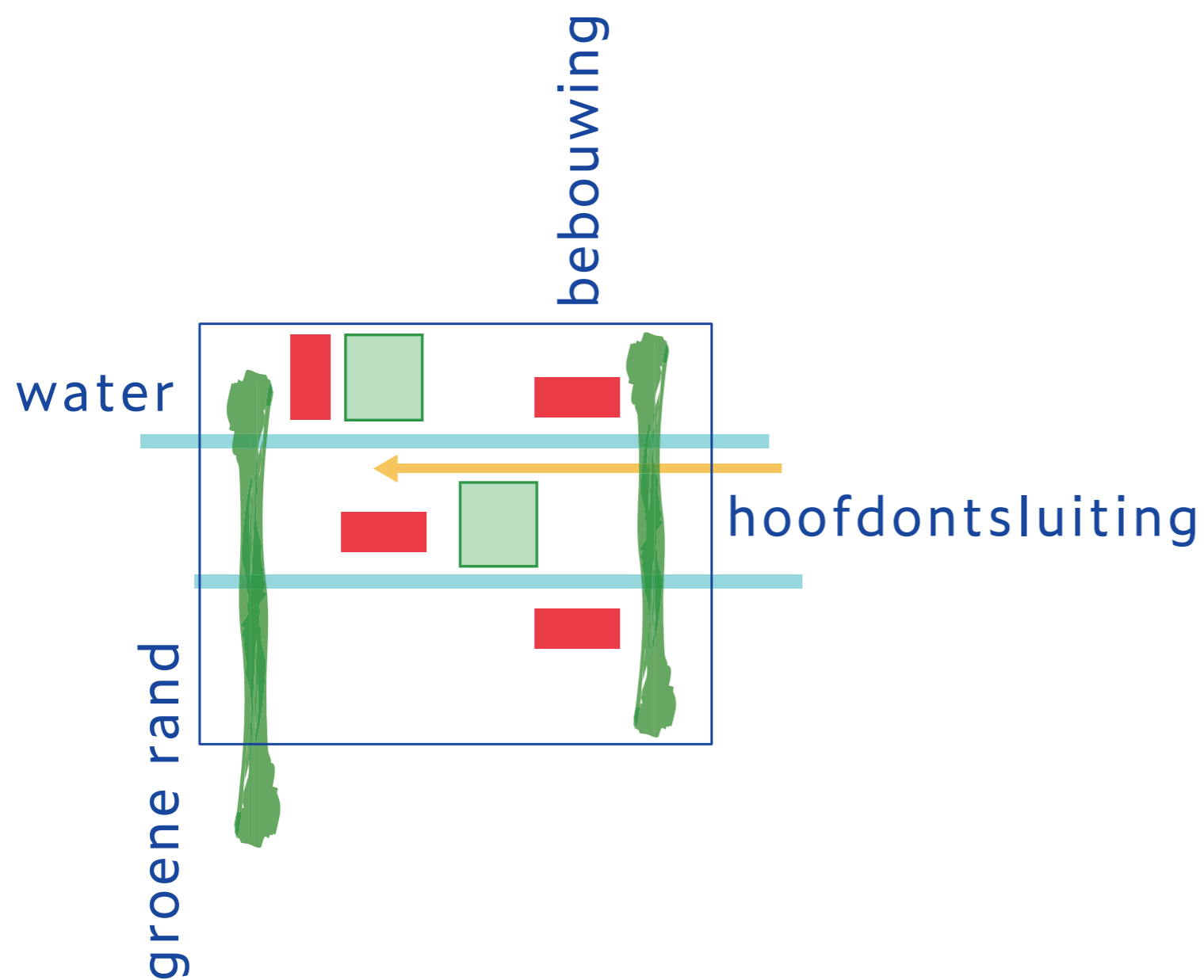
Borrel

Welkom en waarom deze avond?

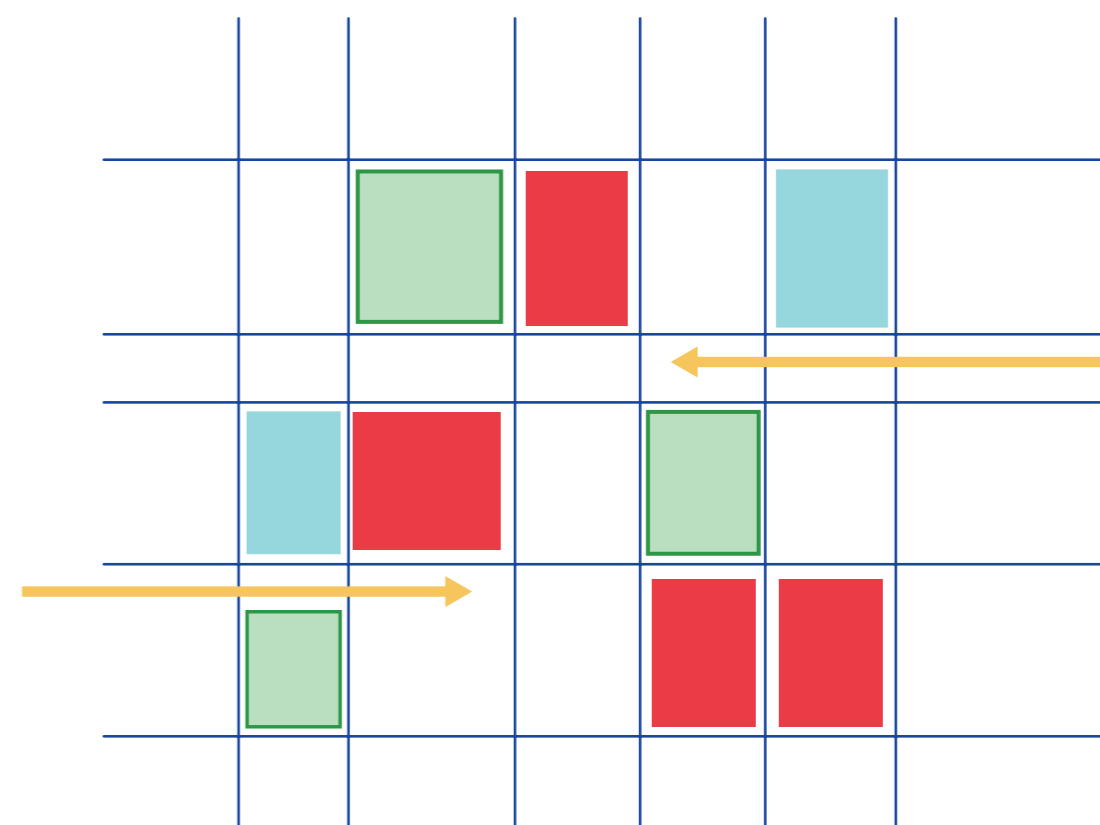


Waar werken we - hoe - naar toe?

Randvoorwaarden & Scenario's



Concept verkavelingsplan



Waar werken we - hoe - naar toe?



12 juli 2022

Tweede meedenkbijeenkomst



14 juli 2022

Resultaten uit de meedenkbijeenkomsten worden besproken in de gemeenteraad



Juli-augustus 2022

Opstellen verkavelingsplan en grondexploitatie Binnenveld



8 september 2022

Derde meedenkbijeenkomst



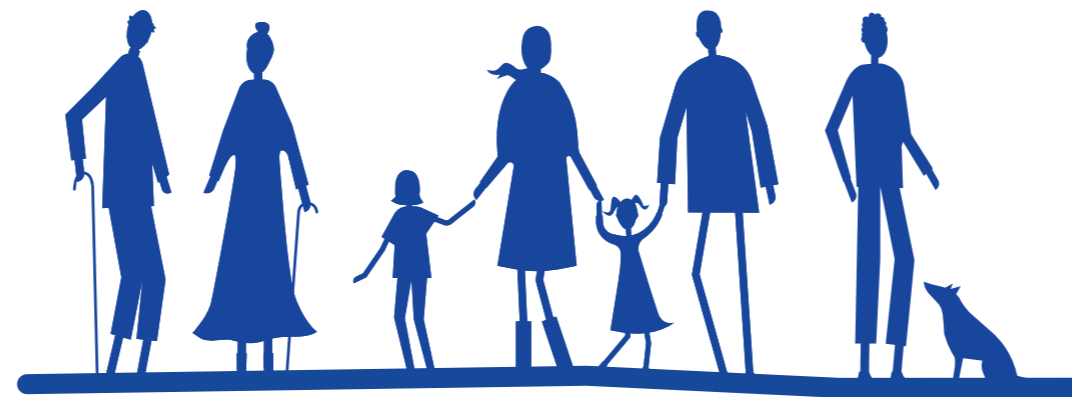
Vervolgstappen

Verdere uitwerking en vaststellen van het verkavelingsplan en grondexploitatie door de gemeenteraad



Eerste meedenkbijeenkomst

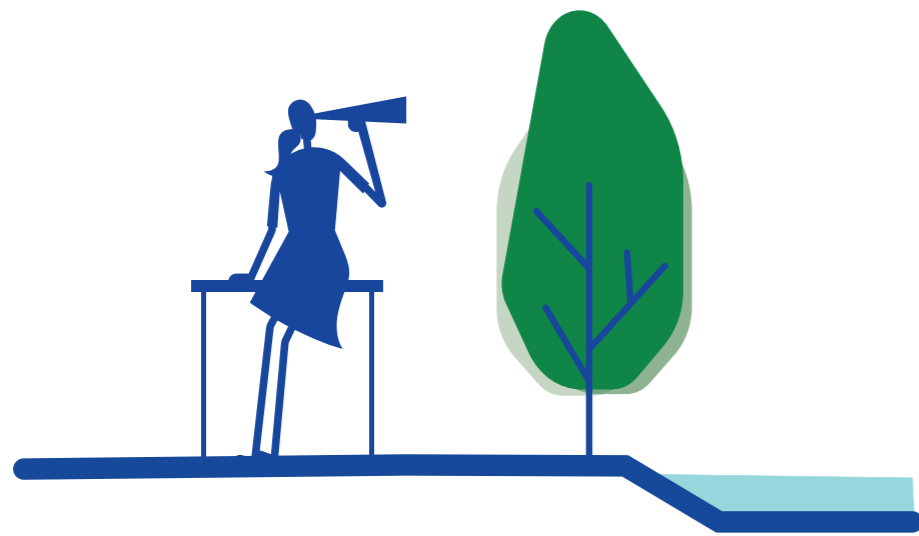
Met wie is er gesproken?



- 1 Bewoners uit directe omgeving (waaronder Prins Clausstraat)
- 2 Bewoners uit andere delen van Genemuiden en van elders (waaronder: woningzoekenden en senioren die overwegen door te stromen)
- 3 Betrokkenen bij zorginitiatief
- 4 Leden van volkstuinvereniging De Vruuters

Eerste meedenkbijeenkomst

Wat zijn de huidige kwaliteiten van Binnenveld?



UITZICHT

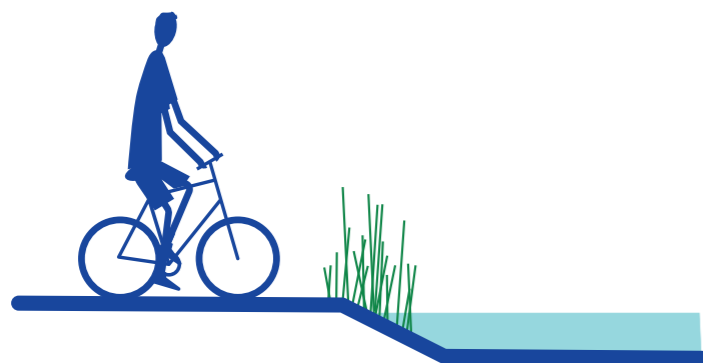
(op groen, De Vruuters,
Varkensgat en
Mastenbroekpolder)



WANDELGEBIED



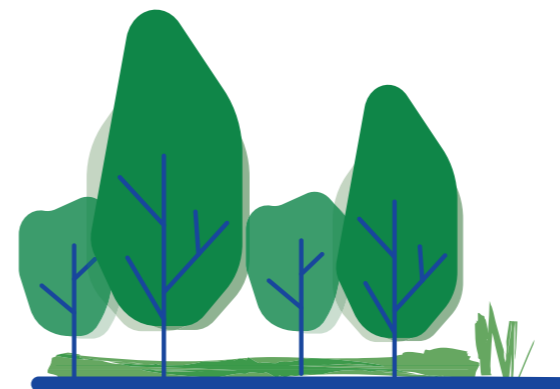
**GEBIED OM HOND
UIT TE LATEN**



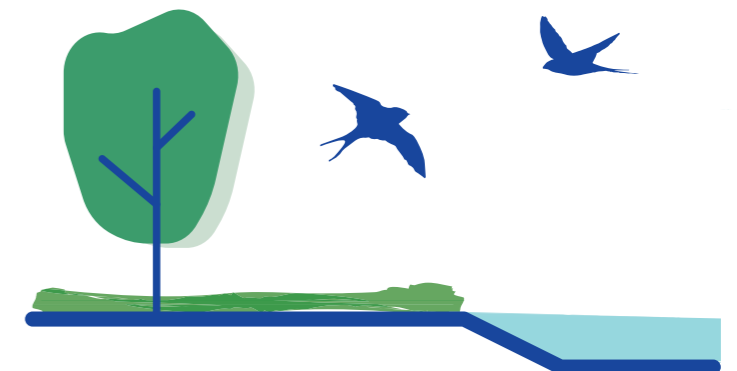
**RONDJE MAKEN
OM VARKENSGAT**



RUST



GROEN



VOGELS

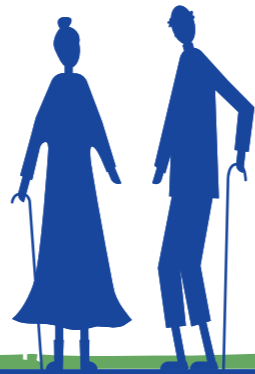
Eerste meedenkbijeenkomst

Wat vindt men van (zorg)woningen?

Jammer, want hiermee verminderen de huidige kwaliteiten



Begrijpelijk, omdat er vraag naar (zorg)woningen is en velen in Genemuiden graag willen blijven wonen



Verschillende type woningen voor verschillende doelgroepen ('inclusieve buurt') spreekt aan



Is het mogelijk om woningzoekenden uit Genemuiden voorrang te geven bij een nieuwe woning?



Houdt rekening met omgeving: zorg voor laagbouw bij Prins Clausstraat en De Vrouters



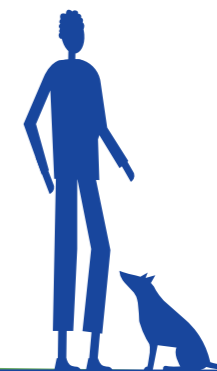
Geef ruimte aan (collectieve) zelfbouw, hofjes, kangoerewoningen en andere bijzondere woonvormen



Zorg voor woningen die er in Genemuiden niet zijn, zoals seniorenwoningen met woon-, bad- en slaapkamer op begane grond



Let op betaalbaarheid (inclusief servicekosten) van de nieuwbouw



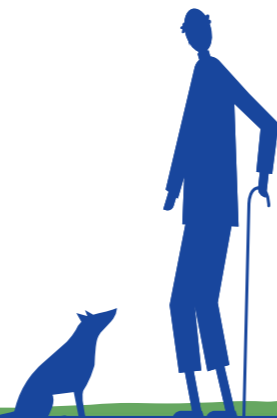
Eerste meedenkbijeenkomst

Wat vindt men van de groenstrook bij Prins Clausstraat?

Houdt afstand
tussen bestaande
en nieuwe
woningen
(privacy)



Vergroen de
strook met meer
beplanting en
grotere bomen



Bruggetje tussen
Prins Clausstraat
en nieuwbouw:
voors, maar ook
tegens



Verken de
mogelijkheid van
een speelplek in
de groenstrook



Eerste meedenkbijeenkomst

Ideeën en voorstellen van volkstuinvereniging de Vruuters



Eerste meedenkbijeenkomst

Reacties op eerste ideeën over woningtypen

1



RIJWONINGEN
SOCIAAL SEGMENT
(huur)

2



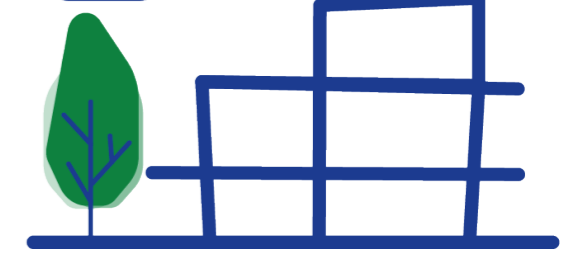
COMPACTE VRIJSTAANDE
STARTERSWONINGEN
(koop)

3



VRIJSTAANDE
GEZINSWONINGEN
(koop)

4

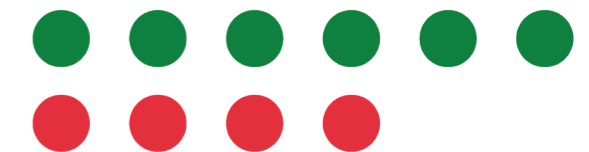


APPARTEMENTEN VOOR
SENIOREN EN STARTERS
(koop en huur)

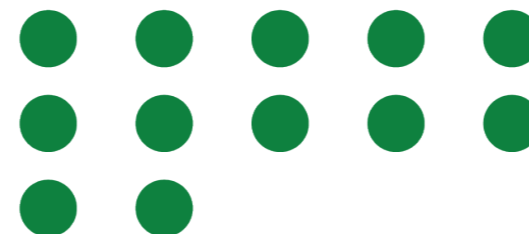
5



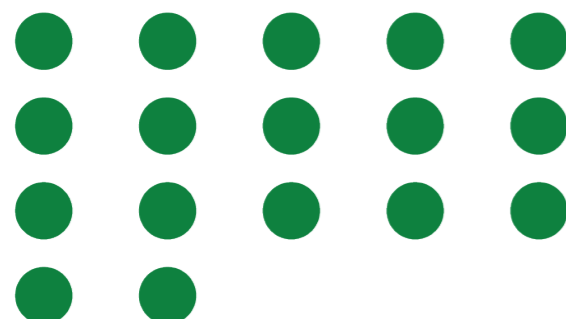
BIJZONDERE COLLECTIEVE
WOONVORMEN:
Zorgwoningen, Mantelwoningen,
Knarrenhof, Collectief Particulier
Opdrachtgeverschap (koop en huur)



IETS ANDERS?
VERTEL ONS!

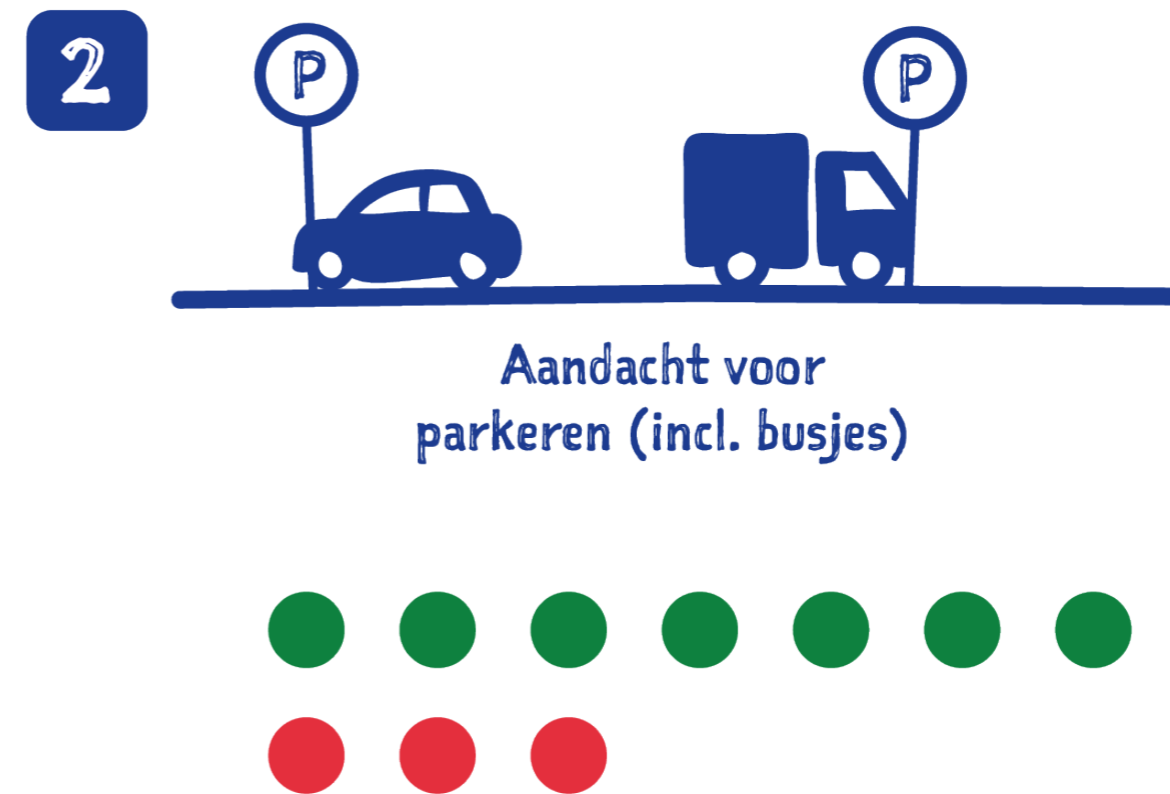


- Hoogbouw: voorkom hoogbouw en als er hogere bebouwing komt dan bij Muiderheim en/ of Varkensgat
- Interesse in koopprijzen
- Zorg voor betaalbaarheid
- Denk aan gezamenlijke duurzame energievoorziening





- Voorkom verkeersdruk



- Zorg voor voldoende parkeerplaatsen, zo dicht mogelijk bij ieders woning, voor sommigen ook kleine parkeerterreintjes iets verderop bespreekbaar
- Probeer (bedrijfs)busjes uit zicht te krijgen

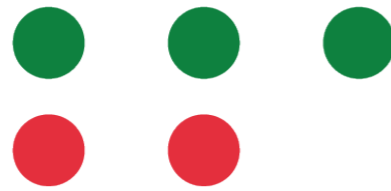
Eerste meedenkbijeenkomst

Reacties op eerste ideeën over groen en water

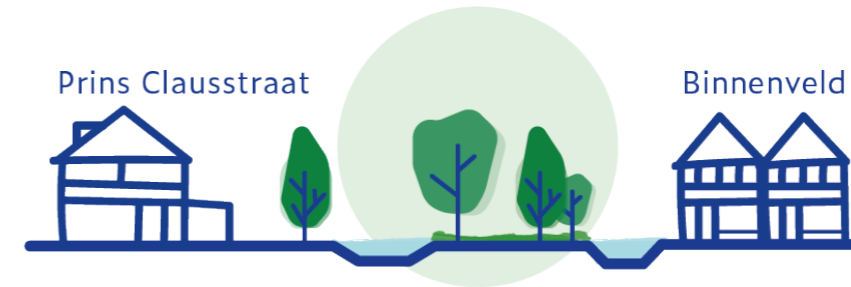
1



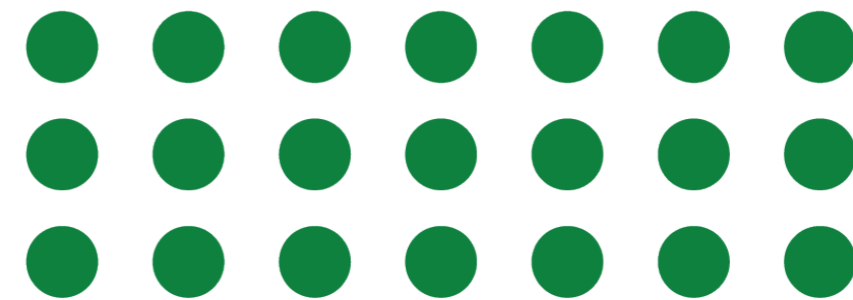
Sfeer en (sloten)structuur van polderlandschap terug laten komen in de nieuwe wijk



2



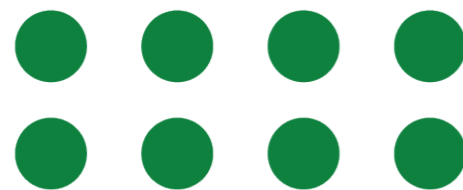
Een zone met water en beplanting tussen de woningen aan de Prins Clausstraat en de nieuwe woningen



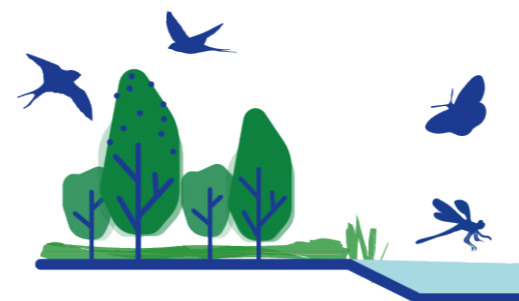
3



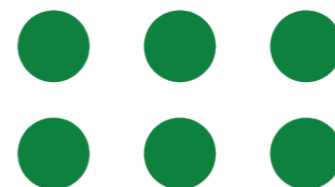
Een zone met beplanting langs de Randweg



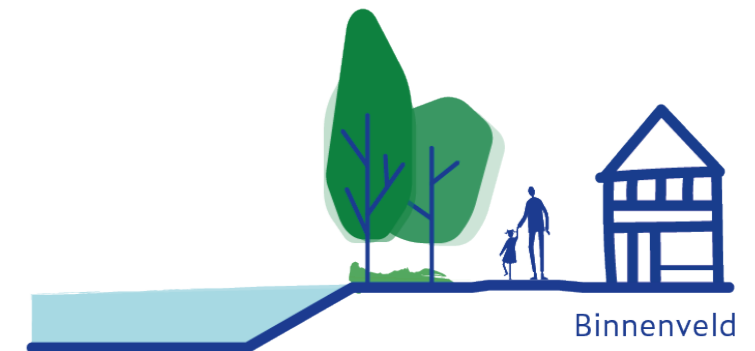
4



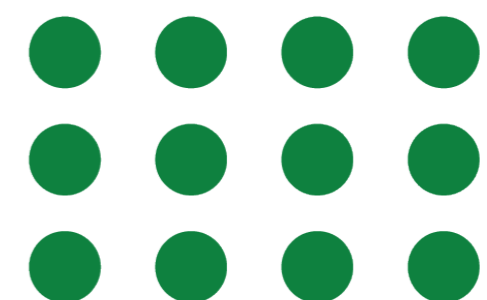
Natuurvriendelijke inrichting: aandacht voor biodiversiteit



5



Een openbare wandelroute langs het Varkensgat



Randvoorwaarden in ieder scenario



- Groene zone rondom de gehele locatie
- Zorginitiatief bij Prins Clausstraat of Krommesteeg
- Laagbouw (1 – 2 verdiepingen + kap) en hogere bebouwing (3 – 4 verdiepingen met incidenteel 5 verdiepingen)
- Hogere bebouwing bij Varkensgat en/of Krommesteeg
- Auto-uitsluiting via Krommesteeg en door de nieuwe wijk
- Parkeren bij de woningen of deels iets verder weg van de woningen (parkeerkoffers)

SCENARIO 1 Groene scheg



SCENARIO 2 Groene pleintjes



SCENARIO 3 Groene hart



Legenda

- | | | | |
|---|---|---|--|
|  | Muiderheim |  | Hogere bebouwing (3-4 lagen, incidenteel 5 lagen)
Bouwveld bebouwing, openbare ruimte en parkeren |
|  | Zorginitiatief
Bouwveld bebouwing, openbare ruimte en parkeren |  | Groene zone |
|  | Lagere bebouwing (1-2 lagen + kap)
Bouwveld bebouwing, openbare ruimte en parkeren |  | Hoofdontsluiting auto |
| | |  | Water |

In gesprek

Contactgegevens gemeente
Zwartewaterland

Jeroen Fleer
j.fleer@zwartewaterland.nl