

An aerial photograph of a rural landscape. A wide canal or waterway runs diagonally across the center of the image. The surrounding area is filled with vibrant green fields, some of which are divided into smaller plots by narrow ditches. In the foreground, a large farm complex is visible, featuring a prominent barn with a steep, orange-tiled roof and several smaller buildings. The farm is surrounded by a dense line of trees. The sky is a clear, pale blue with a few wispy clouds near the horizon.

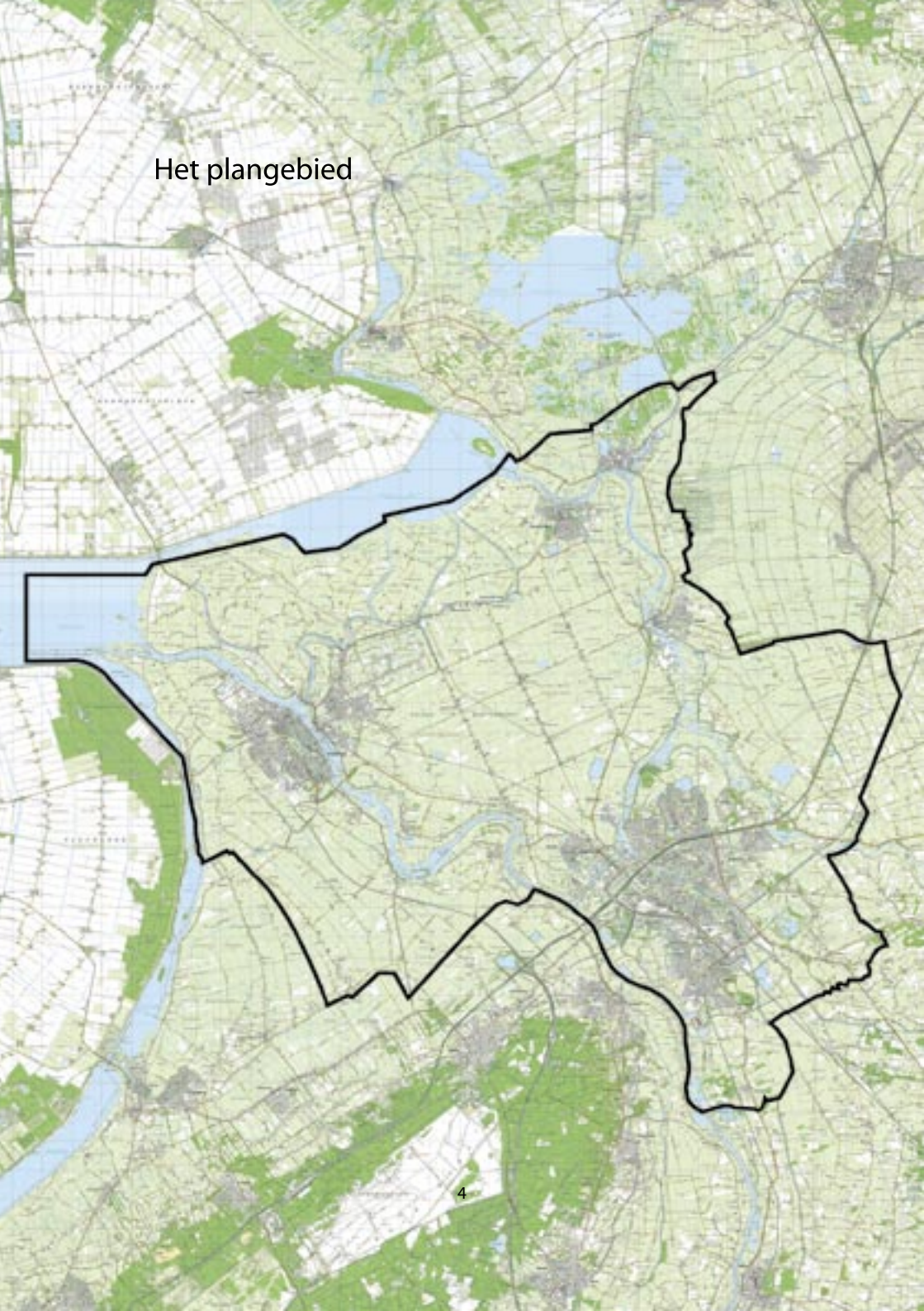
Landschapsontwikkelingsplan Zwolle-Zwartewaterland-Kampen

Wat is het en waarvoor is het bedoeld?

Landschapsontwikkelingsplan Zwolle-Zwartewaterland-Kampen

Wat is het en waarvoor is het bedoeld?

Het plangebied



Voorwoord



Wij kunnen trots zijn op ons landschap! Waarom? Dat kunt u zien als u om u heen kijkt terwijl u wandelt of fietst in het buitengebied van onze drie gemeenten. U kunt het ook lezen in het Landschapsontwikkelingsplan (kortweg LOP) dat onlangs is vastgesteld. Deze brochure geeft een korte samenvatting van het LOP aan de hand waarvan u het landschap verder kunt verkennen.

Onze gemeenten kenmerken zich door stoere landschappen die betrekkelijk gaaf zijn. De verschillende ontstaansgeschiedenissen zijn nog duidelijk herkenbaar. Al eeuwen lang is er gewoond en gewerkt binnen de mogelijkheden die de natuur en met name het water de bewoners van ons gebied boden. De landbouw heeft zich als een belangrijke drager van het landschap ontwikkeld. Het landschap heeft mede daardoor zijn huidige vorm gekregen. Die vorm is niet statisch; de ontwikkelingen gaan door. Steden en kernen breiden zich uit en in het buitengebied zorgt de schaalvergroting in de landbouw voor ingrijpende veranderingen. Ook zijn er steeds meer mensen die in dit landschap willen wonen, werken en recreëren.

Water en de strijd tegen het water speelt nog steeds een belangrijke rol bij de vorming van ons landschap en de stedelijke kernen. Water en dijken zijn belangrijke structuurdragers als het gaat om de huidige kwaliteit van het landschap. De lijnen in het gebied worden gevormd door wegen, de vele watergangen en dijken. De gemeenten herkennen de kwaliteiten van het buitengebied, maar zij zien ook de kwetsbaarheid ervan. Zij erkennen het belang van ontwikkeling, maar zij zien ook de keerzijde wanneer er bij ontwikkeling geen aandacht aan het landschap wordt besteed. Het LOP biedt een handvat aan boeren, burgers en gemeenten om het landschap op de kaart te houden!

Dit boekje biedt u een beknopt overzicht van de verschillende landschapstypen die onze gemeenten rijk zijn. Per landschapstype worden de belangrijkste kenmerken benoemd, maar vooral welke ontwikkelingen gewenst zijn. Een meer uitgebreide en precieze beschrijving kunt u vinden in het LOP. Dit boekje is een populaire samenvatting.



Het landschapontwikkelingsplan

Status

Het Landschapontwikkelingsplan is eind 2010/begin 2011 vastgesteld door de gemeenteraden van Zwolle, Zwartewaterland en Kampen. Het plangebied beslaat het hele buitengebied van de drie gemeenten.

Het LOP is

- een belangrijke bouwsteen voor nieuwe bestemmingsplannen.
- een inspiratiebron en leidraad voor initiatiefnemers en gemeenten bij het uitwerken en toetsen van plannen.

Het LOP biedt de mogelijkheid om het instrument Groene en Blauwe Diensten toe te passen, waarbij particulieren een reële vergoeding ontvangen voor aanleg, herstel en onderhoud van landschapselementen (zoals kolken, bosjes, kreken, knotwilgen en hoogstamboomgaarden) en onverharde wandelpaden. Groene en Blauwe Diensten gelden niet voor erfbeplanting.

Doel

Het doel is de bijzondere landschappelijke kwaliteiten van Zwolle, Zwartewaterland en Kampen verder te ontwikkelen. Het uitgangspunt in het LOP is dat nieuwe ontwikkelingen mogelijk zijn als die voldoende rekening houden met of bijdragen aan de bijzondere landschappelijke kwaliteiten en kenmerken. Dit komt ook overeen met het standpunt van de provincie over ruimtelijke kwaliteit zoals dat is verwoord in de Omgevingsvisie Overijssel.

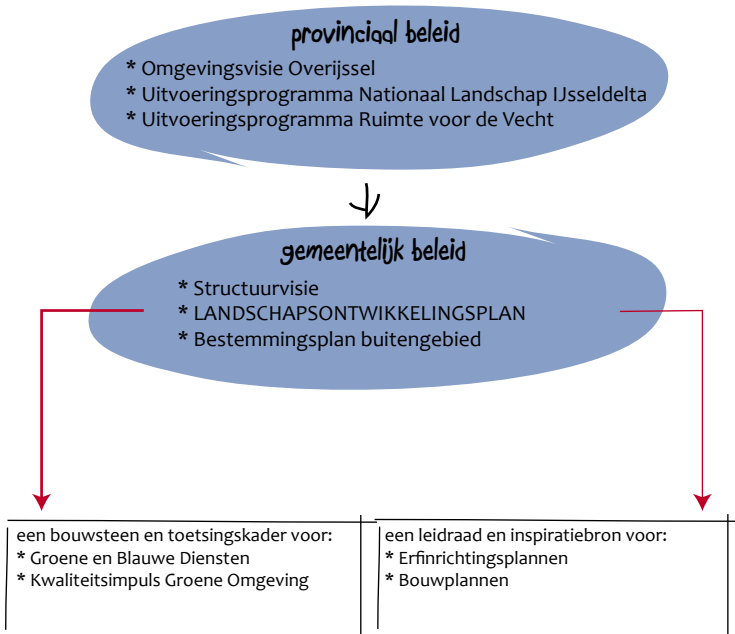
Wanneer heeft u het nodig?

Wanneer u plannen maakt om op bedrijfsmatige, particuliere of recreatieve schaal iets te ontwikkelen in het buitengebied van Zwolle, Zwartewaterland of Kampen kunt u

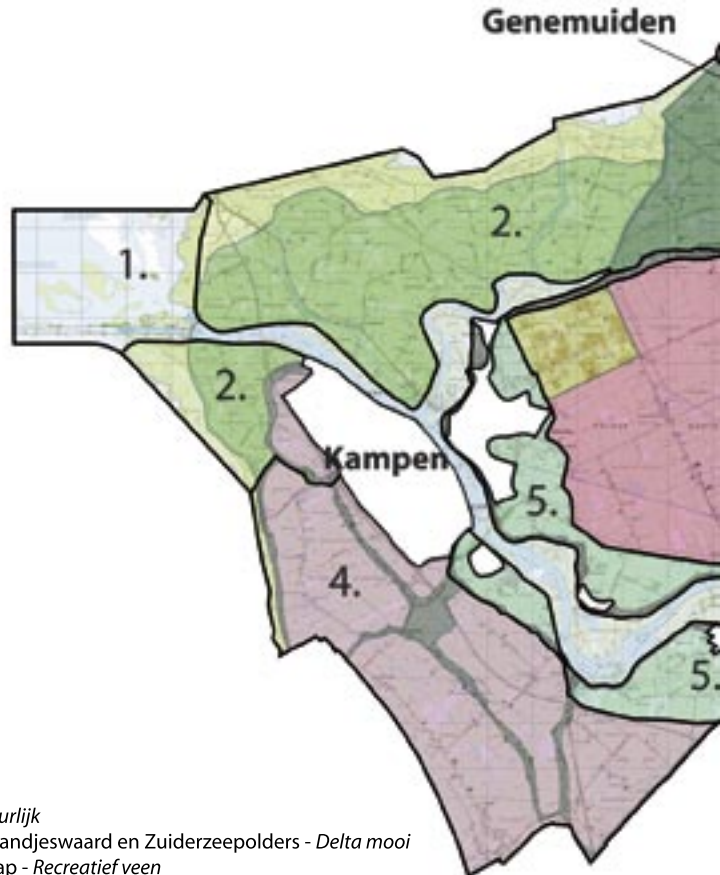
- zich laten inspireren door het LOP.
(vraag: wat is hier bijzonder, waar kan ik op inspelen?)
- het LOP als toetsingskader gebruiken.
(vraag: versterken mijn plannen de kenmerken van het landschap?)



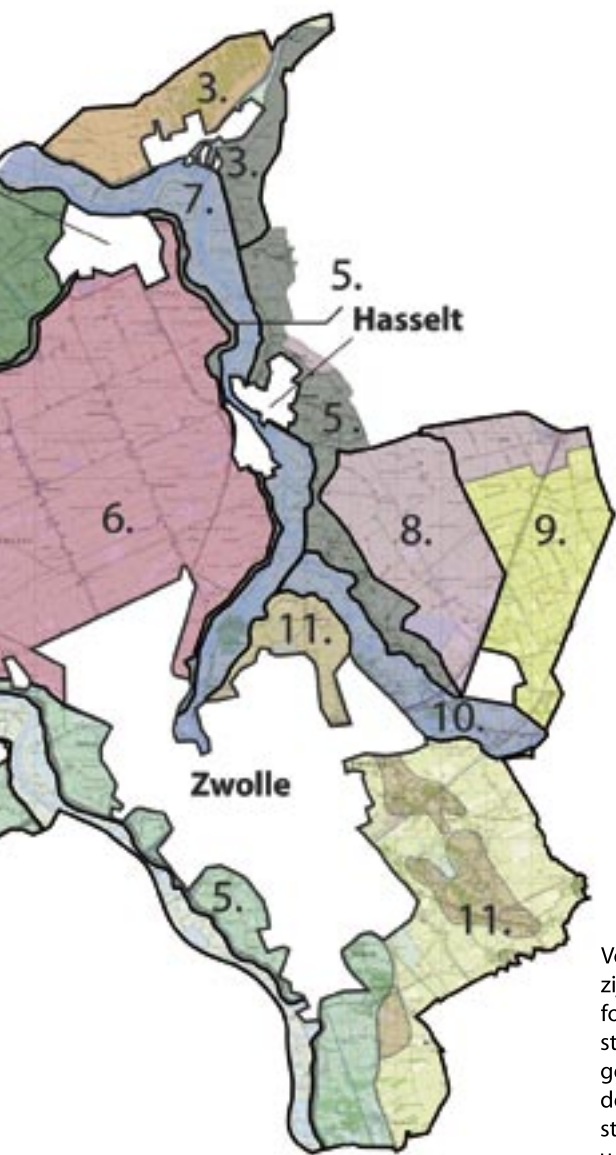
Het landschapontwikkelingsplan en overig beleid



Versterken van het landschap elf deelgebieden



1. IJssel - *IJssel natuurlijk*
2. Kampereiland, Mandjeswaard en Zuiderzeepolders - *Delta mooi*
3. Kraggenlandschap - *Recreatief veen*
4. Kamperveen en Polder Dronthen - *Veen en landbouw*
5. Stroomruggen en dijken - *Leefbaar bovenland*
6. Polder Mastenbroek - *Belvédère en bisschop*
7. Zwartewater - *Kievitsbloemen en schepen*
8. Broekgebieden - *Broeden en weiden*
9. Veldontginning en De Ruiten - *Dambord met natuurwaarden*
10. Vecht - *Vecht natuurlijk*
11. Ruggen en weteringen Zwolle - *Kleinschalig landschap Zwolle*



Voor de elf deelgebieden zijn ansichtkaarten op A3-formaat gemaakt. Hierop staan de kenmerken en de gewenste ontwikkelingen per deelgebied beschreven. Ook staat hierop aangegeven hoe u het deelgebied per fiets kunt verkennen.

IJssel

IJssel natuurlijk

Kenmerken

IJsseluiterwaarden buitendijks

- Tijden van hoog en laag water.
- Water slingerend door het landschap.
- Open uiterwaarden en beslotenheid door dicht struikgewas en hagen.
- Dijken, oude rivierarmen en reliëf.
- Landbouw is een belangrijke (neven)functie.
- Onregelmatige verkaveling met akkers en weiden.
- Rustgebied.
- Plekken van voormalige kleiwinning en restanten van steenfabrieken.
- Oude bebouwing op terpen en rivierduinen.

Rietlanden en randmeren

- Besloten rietlanden door riet, dicht struikgewas, hakhout en bos.
- Natuurterreinen en rietoevers.
- Open randmeren.
- Alleen bebouwing bij sluizen.
- Waardevolle hooilanden.

Gewenste ontwikkelingen

IJsseluiterwaarden buitendijks

- Versterken van de openheid.
- Herstellen van oude rivierlopen, aanleggen van nevengeulen voor waterafvoer.
- Ontwikkelen van natte natuur, waterberging en extensieve begrazing.
- Herstellen van hagen langs de weidegronden.
- Extensieve recreatie op de dijken en de kades, struinnatuur door de uiterwaarden.

Rietlanden en randmeren

- Ontwikkelen van dynamische natuur, de natuur moet haar gang kunnen gaan binnen de kaders van waterveiligheid.

2.

Kampereiland, Mandjeswaard en Zuiderzeepolders Delta mooi

Kenmerken

- Mandjeswaard en Kampereiland: open, agrarisch weidelandschap.
Zuiderzeepolders: open polderlandschap.
- Sloten als veekering, onbeplant of rietoever aanwezig.
- Boerenerven verspreid in het landschap, met beplanting rondom het erf.
- Kampereiland en Mandjeswaard: onregelmatig verkaveld met "losse" erven.
- Zuiderzeepolders: regelmatig verkaveld (in stroken) met erven langs de wegen.
- Zuiderzeepolders: beplante hoofdwegen.
- Besloten rietlanden en randmeren door riet en elzen, deze hebben een natuurlijke uitstraling.

Gewenste ontwikkelingen

- Inzetten op een duurzame toekomst voor de landbouw (veeteelt en akkerbouw).
 - * schaalvergroting en verbreding is "maatwerk" per erf
- Versterken van de openheid en het karakter van (oudere) terperven en jongere erven.
 - * aanleggen van erfbeplanting passend bij het erftype: losse beplanting, op een terperf, strakke beplanting op erven uit de jaren '50 en jonger
- Versterken van het cultuurhistorisch patroon van water, wegen (dijken), beplanting en gebouwen.
 - * onderscheid tussen de "kronkelige" Mandjeswaard en het Kampereiland en de "rechte" Zuiderzeepolders
 - * onderscheid tussen de oude terperven (met hallenhuisboerderijen) en de jonge erven (met een losse woning en schuur)
- Extensief beheren, zodat het geschikt is voor weide-, riet-, water- en moerasvogels om te verblijven, te broeden en voedsel te vinden.
- Ontwikkelen van natuur in de rietlanden en de randmeren, in oude kreken, rivierarmen en geulen en langs sloten.

Bij nieuwbouw op de erven is het van belang dat u aansluit bij de structuur van het erf (voor en achter), het erfensemble (hoofd- en bijgebouwen), de gebouwen (architectuur, kleur, materiaal), de begrenzing van het erf (open of besloten), het reliëf (terp of geen terp), het kavel- en waterpatroon en de ligging in het landschap.

3.

Kraggenlandschap Recreatief veen

Kenmerken

- Laagveenmoeras (natuurmonument).
- Gebied ontstaan door turfwinning.
- Kreken, plassen, sloten en trekpaten en petgaten (waar turf is weggegraven).
- Riet- en hooiland en moerasbossen met zwarte els en grauwe wilg.
- Verkaveling in zogenoemde langgerekte slagen (lange smalle kavels).
- Bijzondere planten.

Gewenste ontwikkelingen

- Behouden van het slagenlandschap.
- Behouden van de afwisseling van open water, grasland, riet, boomsingels en moerasbos.
- Landbouw ten dienste van natuurontwikkeling inrichten.
- Bevorderen van rietteelt.
- Bevorderen van de hoge grondwaterstand.
- Ruimte creëren voor riet-, water-, en moerasvogels.
- Extensieve recreatie, nabij Zwartsluis intensieve recreatie.



Kamperveen en Polder Dronthen

Veen en landbouw

Kenmerken

- Open landschap met weilanden en vergezichten.
- Opstreckende verkaveling met slagen (langgerekte smalle kavels) en blokverkaveling (onregelmatig).
- Boerenerven met erfbeplanting aan de dijk, van waaruit het gebied ontgonnen is.
- Oude, kronkelende dijken met kolken, ontstaan door dijkdoorbraken.
- Dijken met bomenrijen en lanen.
- Variatie in bebouwing, boerenerven en woningen (lintdorpen met dijkwoningen).
- Eendenkooien met beplanting.
- Weteringen en sloten, soms met rietkragen.

Gewenste ontwikkelingen

- Versterken van de openheid, accent op landbouwkundig gebruik.
- Behouden van de kronkelende dijken.
- Benadrukken van de opstreckende verkaveling door het behoud van sloten en weteringen.
- Aanleggen van opgaande beplanting langs dijken (de ontginningsassen) en wegen, bij eendenkooien en op erven.
- Versterken van ontginningslijnen met beplanting.
- Weteringen onderscheiden van sloten door diversiteit in breedte.
- Versterken en behouden van de zichtlijnen vanaf de ontginningsassen.
- Het gebruiken van streekeigen beplanting met inheemse soorten bij de erven.
- Ontwikkelen van natte natuur bij weteringen, sloten en kolken.
- Bevorderen van de aanwezigheid van weidevogels.

Bij nieuwbouw op de erven is het van belang dat u aansluit bij de structuur van het erf (voor en achter), het erfensemble (hoofd- en bijgebouwen), de gebouwen (architectuur, kleur, materiaal), de begrenzing van het erf (open of besloten), het reliëf (terp of geen terp), het kavel- en waterpatroon en de ligging in het landschap.

5.

Stroomruggen en dijken Leefbaar bovenland

Kenmerken

- De dijk is beeldbepalend, ligt hoger in het landschap en heeft een kronkelend verloop.
- "Kralensnoer" van bebouwing, beplanting, kolken, weides en akkers.
- Onregelmatige verkaveling.
- Vergezichten, op sommige plekken kunt u tot de horizon kijken.
- Historische plaatsen, de erven met bijbehorende beplanting liggen letterlijk "aan" de dijk.

Gewenste ontwikkelingen

- Versterken van het eigen karakter van de oude kernen, de kronkelende dijken en de aanliggende erven.
- Versterken of handhaven van de zichtlijnen naar de achterliggende open polders.
- Aanleggen van opgaande beplanting langs de dijken (hakhout).
- Functiemenging van landbouw, wonen, cultuurhistorie en recreatief medegebruik.
- Hergebruiken van beeldbepalende en monumentale gebouwen.
- Aanleggen van beplanting op de perceelsgrenzen (hakhout), fruitgaarden met fruitbomen met een hoge stam, erfbeplanting en meidoornhagen.
- Ontwikkelen van natte natuur bij de kolken.
- Ontwikkelen van verblijfsrecreatie en recreatief medegebruik (gericht op het water).

Bij nieuwbouw op de erven is het van belang dat u aansluit bij de structuur van het erf (voor en achter), het erfensemble (hoofd- en bijgebouwen), de gebouwen (architectuur, kleur, materiaal), de begrenzing van het erf (open of besloten), het reliëf (terp of geen terp), het kavel- en waterpatroon en de ligging in het landschap.

6.

Polder Mastenbroek

Belvédère en bisschop

Kenmerken

Veenpolder Mastenbroek

- Bijzondere ontginning met drie weteringen als basis, gericht zuidwest en noordoost.
- Open landschap, weiden met sloten, weidevogelgebied.
- Langgerekte regelmatige percelen.
- Erven, die voor 1940 zijn gebouwd, liggen op terpen aan de weteringen en hebben erfbeplanting.
- De bebouwing op de erven is gevarieerd: hallenhuisboerderijen en T-boerderijen (in het centrale deel) en losse boerderijwoningen (aan de rand).
- De rivierdijken vormen de grenzen.
- Natuurlijke kreken aan de rand van de polder met bijzondere vegetatie.
- Weteringen en sloten liggen in een strak patroon in het centrale deel.
- De erven aan de weteringen zijn bereikbaar via bruggetjes

Droogmakerij Koekoekspolder

- Voormalige droogmakerij (het gebied bestond oorspronkelijk uit water).
- Eigen karakter, besloten beeld door brede boomsingels.
- Blokvormige verkaveling.
- Singels, kleine weides, grasbermen, losse bomen en beplanting op de erven.
- Van oudsher bevaarbare vaarten en een oude dijk.
- Diversiteit in bebouwing: woningen, bedrijfshallen en kassen.

Gewenste ontwikkelingen

Veenpolder Mastenbroek

- Versterken van de weidsheid, behouden van de bijzondere verkaveling.
- Behouden van terpen en kreken.
- Versterken van de landbouw en inzetten op recreatief medegebruik (over water en de wegen).
- Versterken van erfbeplanting.
- Behouden van de bruggen.
- Ontwikkelen van natuur langs de weteringen en sloten en langs de randen van de polder.
- Ontwikkelen van halfnatuurlijke graslandvegetaties en weidevogelgebied.

Droogmakerij Koekoekspolder

- Ontwikkeling overgang van de open polder Mastenbroek en naar het glastuinbouwgebied de Koekoek.
- Ontwikkeling van de Oudendijk als recreatieve ontsluiting.

Bij nieuwbouw op de erven is het van belang dat u aansluit bij de structuur van het erf (voor en achter), het erfensemble (hoofd- en bijgebouwen), de gebouwen (architectuur, kleur, materiaal), de begrenzing van het erf (open of besloten), het reliëf (terp of geen terp), het kavel- en waterpatroon en de ligging in het landschap.

7.

Zwartewater

Kievitsbloemen en schepen

Kenmerken

- Afwisselend landschap, zowel open als besloten delen.
- Natuur in de uiterwaarden.
- Reliëfrijk gebied, mede door de kolken, oude rivierduinen, oude rivierlopen en oude dekzandruggen.
- Grasland met hier en daar rietland.

Gewenste ontwikkelingen

- Benadrukken van het scheepvaartkarakter door het plaatselijk handhaven van steenglooingen, kades, meerpalen en dergelijke.
- Herkenbaar maken van oude rivierlopen.
- Bebouwingsvrij houden van de oevers; de percelen langs de oevers hebben een landbouw- of natuurfunctie.
- Behouden van het reliëf.
- Herstellen en versterken van meidoornhagen.
- Ontwikkelen van halfopen natuur, bestaand uit bos, struikgewas en open terrein.
- Handhaven van de kolken en oude kreken; deze inzetten voor natte natuurontwikkeling.
- Ontwikkelen van watergebonden bedrijvigheid bij Hasselt, Genemuiden en Zwartsluis.
- Ontwikkelen van extensieve recreatie; recreatief medegebruik van de dijken, kades en oevers.

8.

Broekgebieden

Broeden en weiden

Kenmerken

- Vlak open landschap, met voornamelijk weilanden.
- Opstreekende verkaveling met "slagen", smal en langgerekt.
- Boerderijen en woningen zijn georiënteerd op en aan de weg en aan de ontginningsbasis.
- Eendenkooien met beplanting.
- Weteringen en sloten, soms met rietkragen.

Gewenste ontwikkelingen

- Handhaven en versterken van de openheid, het accent ligt op de landbouw.
- Handhaven en versterken van de smalle, langgerekte kavels, gescheiden door sloten.
- Aanleggen van opgaande beplanting (met name bomen) langs de wegen (ontginningsassen), bij eendenkooien en bij erven.
- Handhaven en versterken van de lange zichtlijnen vanaf de ontginningsassen.
- Ontwikkelen van natte natuur bij de weteringen (bijvoorbeeld de Steenwetering).
- Bevorderen van weidevogelgebieden.

Bij nieuwbouw op de erven is het van belang dat u aansluit bij de structuur van het erf (voor en achter), het erfensemble (hoofd- en bijgebouwen), de gebouwen (architectuur, kleur, materiaal), de begrenzing van het erf (open of besloten), het reliëf (terp of geen terp), het kavel- en waterpatroon en de ligging in het landschap.

Veldontginning en De Ruiten

Dambord met natuurwaarden

Kenmerken

- Open en grootschalig landschap in De Ruiten, Venekampen en Tolhuislanden.
- Lange lijnen van wegen en sloten.
- Blokvormige kavels.
- Afwisselend grasland en akkers.
- Dicht struikgewas (struweel) op de kavelgrenzen.
- Lanen en bomenrijen langs de hoofdwegen (De Meele).
- "Jonge" (naoorlogse) erven met erfbeplanting.
- Weidevogel- en kwelgebied (De Ruiten, Venekampen, Tolhuislanden).
- Zandwegen (Tolhuislanden).
- Schrale (voedingsarme) bermen en slootkanten, met veel verschillende plantensoorten.

Gewenste ontwikkelingen

- Handhaven en versterken van de grootschaligheid, het accent ligt op de landbouw.
- Behouden en versterken van de openheid (De Ruiten, Venekampen en Tolhuislanden).
- Handhaven en versterken van het "dambordpatroon" van grote kavels met verschillend grondgebruik (de afwisseling van grasland en akkers).
- Behouden van zandwegen, schrale bermen en slootkanten.
- Versterken van laan- en kavelgrensbeplantingen in de Meele.
- Aandacht voor overgangszone tussen bedrijventerrein Hessenpoort en de stadsrand van Zwolle.
- Stimuleren van beplanting op erven.
- Creëren van een weidevogelgebied en ontwikkelen van natuur in De Ruiten.
- Recreatief medegebruik.

Bij nieuwbouw op de erven is het van belang dat u aansluit bij de structuur van het erf (voor en achter), het erfensemble (hoofd- en bijgebouwen), de gebouwen (architectuur, kleur, materiaal), de begrenzing van het erf (open of besloten), het reliëf (terp of geen terp), het kavel- en waterpatroon en de ligging in het landschap.

10.

Vecht

Vecht natuurlijk

Kenmerken

- Afwisselend landschap, zowel open als besloten delen.
- Natuur in de uiterwaarden.
- Reliëfrijk gebied, mede door de kolken, oude rivierduinen, oude rivierlopen en oude dekzandruggen.
- Grasland met hier en daar rietland.

Gewenste ontwikkelingen

- Herkenbaar maken van oude rivierlopen.
- Bebouwingsvrij houden van de oevers, de percelen langs de oevers hebben een landbouw- of natuurfunctie.
- Behouden van het reliëf.
- Herstellen en versterken van meidoornhagen.
- Ontwikkelen van natuurlijke oevers.
- Ontwikkelen van halfopen natuur, bestaand uit bos, struikgewas en open terrein.
- Handhaven van de kolken en oude kreken; deze inzetten voor natte natuurontwikkeling.
- Ontwikkelen van extensieve recreatie; recreatief medegebruik van de dijken, kades en oevers.

11.

Ruggen en weteringen Zwolle

Kleinschalig landschap Zwolle

Kenmerken

Ruggen

- Kleinschalig afwisselend landschap met essen en soms stuifduinen.
- Reliëf (steilranden).
- Boomsingels, bossen en bomenrijen.
- Landbouw: akkers en weilanden.
- Onregelmatige gevormde kavels.
- Verspreide boerenerven met bijbehorende beplanting; de oudste bebouwing ligt op de ruggen en kleine essen.
- Burgerwoningen met tuinen.
- Landgoederen met lanen en oude bomen.
- Recreatief landschap, dienend als uitloop vanuit de stad Zwolle

Weteringen

- Open landschap met weilanden.
- Langwerpige kavels.
- Beplante boerenerven langs de weg.
- Weteringen en sloten.
- Rietkragen langs de weteringen.
- Bomenrijen, populierenbossen en moerasbosjes.

Gewenste ontwikkelingen

- Versterken van het contrast tussen open en besloten landschap (tussen nat en droog).

Ruggen

- Mengen van de functies recreatie, landbouw en wonen.
- Aanleggen van bos en buitenplaatsen.
- Versterken van landschapselementen.
- Behouden van reliëf (steilranden).

Weteringen

- Aanleggen van ecologische verbindingzones.
- Ontwikkelen van natte natuur langs de weteringen en het ontwikkelen van gebieden voor waterretentie.
- Ontwikkelen van recreatief medegebruik voor de grondgebonden landbouw.

Bij nieuwbouw op de erven is het van belang dat u aansluit bij de structuur van het erf (voor en achter), het erfensemble (hoofd- en bijgebouwen), de gebouwen (architectuur, kleur, materiaal), de begrenzing van het erf (open of besloten), het reliëf (terp of geen terp), het kavel- en waterpatroon en de ligging in het landschap.

Wat kunt u zelf doen?



Laat u inspireren door de kenmerken van het landschap! Maak er gebruik van bij verandering en vernieuwing op uw erf.

Heeft u behoefte aan begeleiding, advies of nadere informatie, dan kunt u bij de volgende personen en instanties of op de onderstaande websites terecht:

Betrokken organisaties/instanties

Gebiedsmakelaar IJsseldelta, Jan-Olaf Tjabringa

t: (088) 7844300 | m: 06 27095640 | e: tjabringa@cultuurland.com
www.gebiedsmakelaarijsseldelta.nl

Ervenconsulent, Ingrid Nij Bijvank-van Herel

t (038) 4213257 | e: ivanherel@oversticht.nl | www.oversticht.nl

Stichting Particuliere Landschapsdiensten IJsseldelta +

Stichting die op initiatief van de drie gemeenten opgericht is en verantwoordelijk is voor het afsluiten van contracten van particuliere landschapsdiensten binnen de drie gemeenten. Naast aanleg, beheer en onderhoud van particuliere groene en blauwe landschapselementen en recreatieve elementen kan de stichting benaderd worden voor bijvoorbeeld weidevogelbeheer en particulier natuurbeheer. Eerste aanspreekpunt van de stichting voor deze (Groene en Blauwe) Diensten is de gebiedsmakelaar.

Handige websites

Groene en Blauwe Diensten

Met Groene en Blauwe Diensten bundelen provincie, gemeenten, bedrijfsleven, agrariërs en particulieren hun krachten om het Overijssels landschap te behouden voor de toekomst. De kern is dat particulieren een reële vergoeding ontvangen voor beheer van landschapselementen (kolken, bosjes, knotwilgen etc.) en onverharde wandelpaden. Kijk op www.gebiedsmakelaarijsseldelta.nl onder "Groen Blauwe Diensten".

Streekeigen Huis en Erf

In het kader van de regeling Streekeigen huis en erf kunnen erfeigenaren uit het buitengebied gratis advies en subsidie krijgen bij de inrichting van hun erf. Denk hierbij aan het opknappen van waterputten, luiken en oude kippenhokken, maar ook bij de keuze voor beplanting. Vindt u het belangrijk dat uw erf, boerderij en/of bijgebouwen een streekeigen karakter houden of krijgen? Neem dan contact op met uw gemeente om te kijken of u kunt deelnemen aan Streekeigen Huis en Erf. Meer informatie op de website van de provincie, www.overijssel.nl, zoek hierbij op "Streekeigen Huis en Erf".



Colofon

Opdrachtgevers:	Gemeente Kampen Burgemeester Berghuisplein 1 Postbus 5009 8260 GA Kampen
	Gemeente Zwartewaterland Telvorenstraat 2 Postbus 23 8060 AA Hasselt
	Gemeente Zwolle Lübeckplein 2 Postbus 10007 8000 GA Zwolle
Samenstelling:	Het Oversticht Ingrid Nij Bijvank-van Herel Niels Tienstra
Projectgroep:	Rienko Baarslag Gemeente Zwolle Heike van Blom Gemeente Zwartewaterland Warner Poortman Gemeente Kampen Ingrid Nij Bijvank-van Herel Het Oversticht Niels Tienstra Het Oversticht
Afbeeldingen en foto's:	Het Oversticht Royal Haskoning Gemeente Zwolle
Met dank aan:	Jan Olaf Tjabringa

HET OVERSTICHT



© Het Oversticht, 2012
Aan de Stadsmuur 79-83 | Postbus 531 | 8000 AM Zwolle

