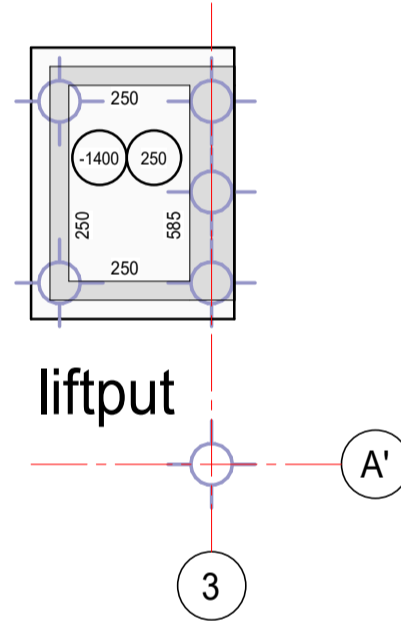
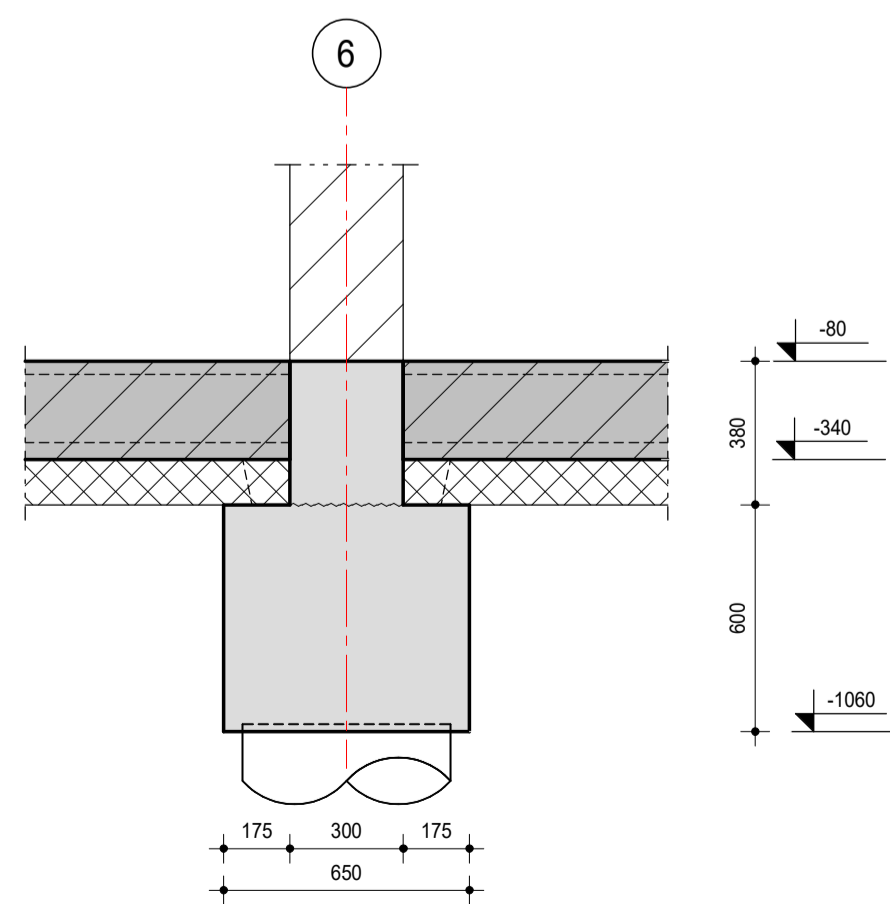


begane grondvloer



liftput



detail 0.01

PEIL = nader te bepalen
BRANDWERENDHEIDSEIS HOOFDDRAAGCONSTRUCTIE: 90 MINUTEN (STALEN ONDERDELEN BRANDWEREND BEKLEDEN)
BRANDWERENDHEIDSEIS GALERIJ: 30 MINUTEN

### RENVOOI ALGEMEEN

	betonconstructie op vloer		kolom = doorgaande kolom
	betonconstructie onder vloer		kolom = kolom boven
	dragend kzst onder vloer		kolom = kolom onder
	lijnlasten op vloer		
	sparing in vloer		

- **UITGANGSPUNTEN**
- maatvoering in mm, tenzij anders vermeld
- maatvoering gebaseerd op tekening architect, voor ontbrekende maatvoering zie tekening architect
- maatvoering controleren
- **OPMERKINGEN**
- voor vloerbelastingen, punt- en lijnlasten zie statische berekening
- kwaliteit kalkzandsteen: D=175 CS36 gelijmd / D=300 CS12 gelijmd
- oplegglengte binnenlateien  $\geq 1.5 \times$  hoogte latei (tenzij anders vermeld, minimale oplegglengte 150mm)
- stalen lateien in contact met buitenlucht thermisch verzinken
- bij opleggingen van prefab betonnen vloerelementen op stalen liggers, zelfklevend oplegrubber toepassen
- lateien in kalkzandsteenwanden vlgs leverancier (niet vloerdragend uitvoeren)
- versterkte stroken in breedplaatvloeren zijn niet aangegeven

### RENVOOI STAALCONSTRUCTIE

■ KWALITEIT VIERKANTE KOKERS $b \leq 100\text{mm}$ :	S235 (tenzij anders vermeld)	■ KWALITEIT SFB/THQ:	S355
■ KWALITEIT VIERKANTE KOKERS $b > 100\text{mm}$ ; $t < 8\text{mm}$ :	S275 (tenzij anders vermeld)	■ KWALITEIT RONDE BUIZEN:	S235 (tenzij anders vermeld)
■ KWALITEIT VIERKANTE KOKERS $b > 100\text{mm}$ ; $t \geq 8\text{mm}$ :	S355	■ KWALITEIT OVERIGE WALSPROFIELEN:	S235 (tenzij anders vermeld)
■ KWALITEIT RECHTHOEKIGE KOKERS $b \times h \leq 200\text{mm}$ :	S235 (tenzij anders vermeld)	■ LASDRKTE:	vlgs detailberekening
■ KWALITEIT RECHTHOEKIGE KOKERS $b \times h > 200\text{mm}$ ; $t < 8\text{mm}$ :	S275 (tenzij anders vermeld)	■ MINIMALE BOUTKWALITEIT:	8.8
■ KWALITEIT RECHTHOEKIGE KOKERS $b \times h > 200\text{mm}$ ; $t \geq 8\text{mm}$ :	S355	■ MINIMALE ANKERKWALITEIT:	4.6 (voor in te storten ankers)
■ uitgangspunt: koker- en buisprofielen koudgevoerd (CF) tenzij anders vermeld (HF), overige profielen warmgewalst			8.8 (voor boor- en lijnankers)

- **OPMERKINGEN**
- staalconstructie ondersabelen met krimparme mortel K70
- er mogen geen gebogen draadeinden toegepast worden als kolomanker
- detailberekening staalconstructie vlgs leverancier (in details aangegeven bouten/plaatdikten etc. zijn indicatief)

### RENVOOI BETONCONSTRUCTIE

■ ONDERDEEL BETONCONSTRUCTIE	■ STERKTEKLASSE	■ MK (MAATGEVEND)
poeren	C30/37	XC4
balken	C30/37	XC4
wanden liftput	C30/37	XC4
vloer liftput	C30/37	XC4
prefab	C45/55	XF4

- **OPMERKINGEN**
- uitgangspunt bekisting is PS-bekisting (niet getekend), geen noppenfolie toepassen.
- prefab (gestekte) betonelementen ondersabelen met krimparme mortel K70.

	appartementen "de Meente" te Genemuiden		
	PROJECT NR. 22-202	TEKENING NR. DO-001	DATUM 29-07-2022
ONDERDEEL begane grondvloer	FASE definitief ontwerp	STATUS definitief	WIJZIGINGEN
OPDRACHTGEVER Lucassen Wetland Wonen Groep Vollenhove	SCHAAL 1:100	SCHAAL DETALS 1:20	TEKENAAR mijn
CONSTRUCTEUR dgb			