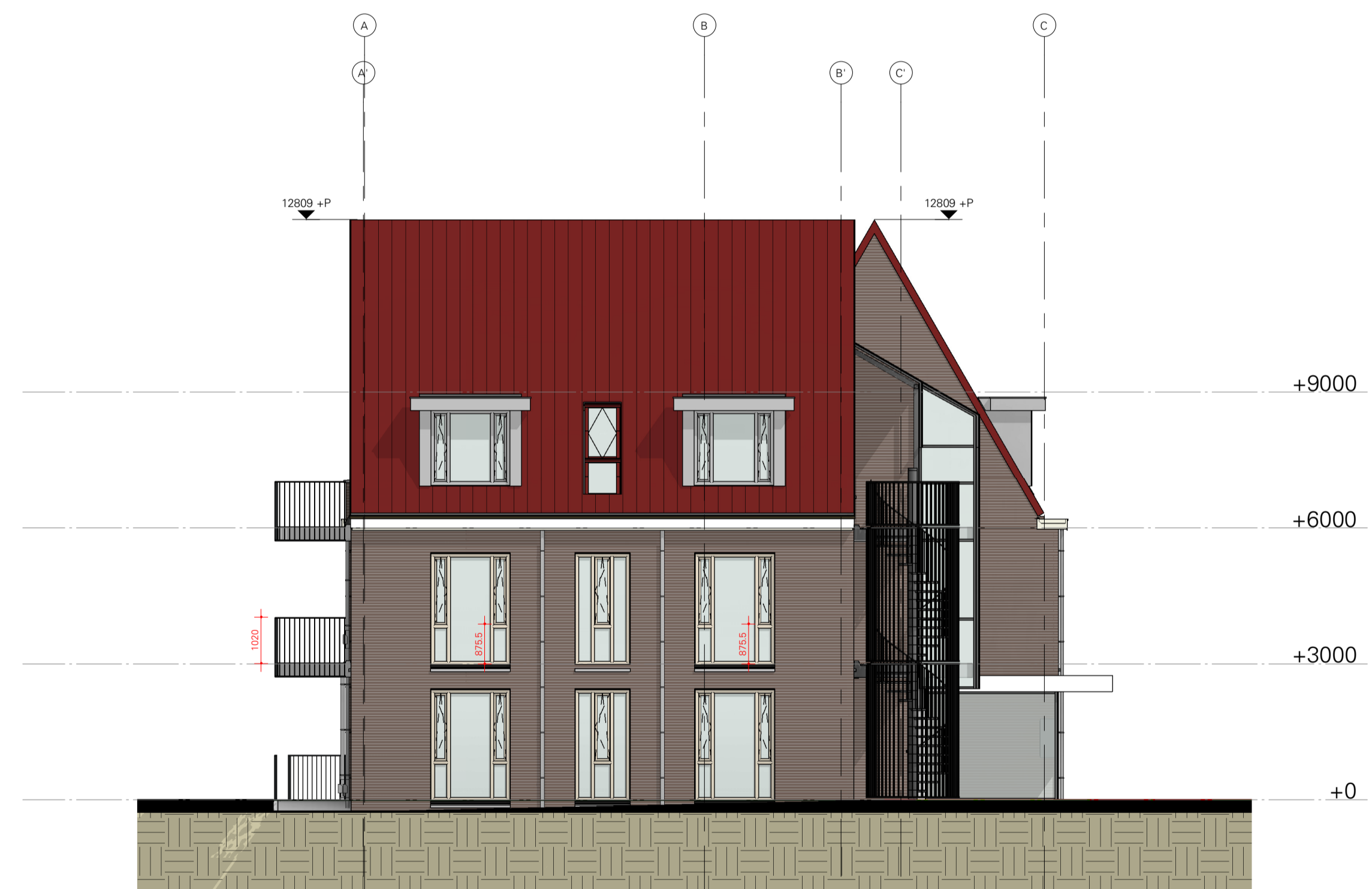




Voorgevel
1 : 100



Rechtergevel
1 : 100

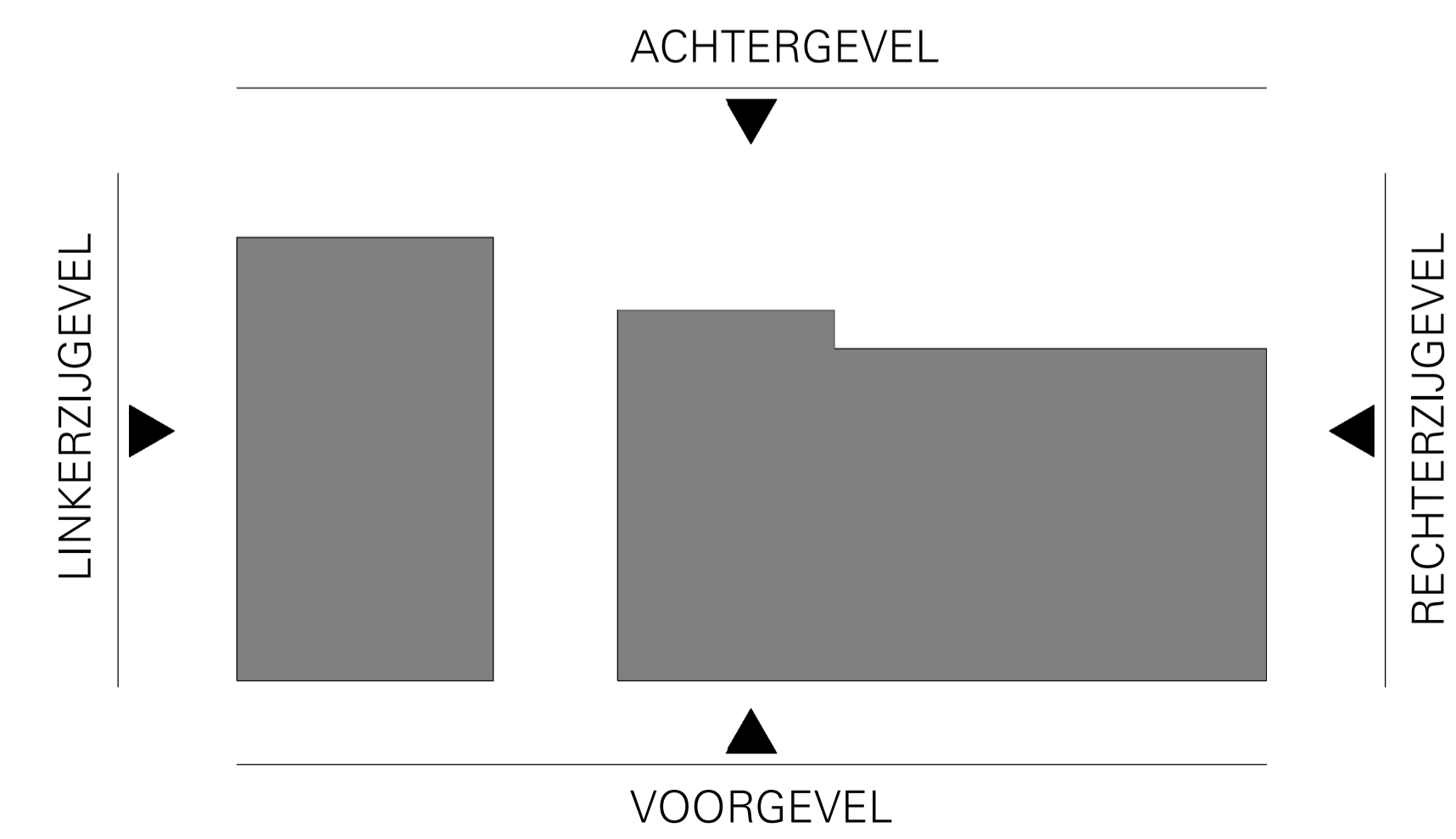
RENVOOI MATERIALISATIE

ONDERDEEL	MATERIAALKEUZE	KLEUR
opgaande gevel	baksteen	Rood / Zwart (Aberson 60B151 WF)
opgaande gevel	baksteen	Bruin / Wit (Aberson 62B1 WF)
waterslagen	prefab beton	natuur
muurafdekkers	gemoffeld metaal	kleur als onderliggend metselwerk
dakranden / daktrimmen	beton	natuur
spekbanden	gemoffeld metaal	kleur als onderliggend metselwerk
raamkozijn	beton	natuur
ramen	kunststof	RAL 9001 Cremewit
deurkozijn	kunststof	RAL 9001 Cremewit
deuren	kunststof	RAL 7037 stofgrijs
opbouw galerij stijlen	aluminium	RAL 7037 stofgrijs
opbouw galerij dorpels	aluminium	RAL 8023 cortenstaal
beglazing	HR++ beglazing	thermisch verzinkt
buitentrappen	staal	donkerrood (Aberson P585)
dakpan	betonpan	

RENVOOI gevel

-  draaikiepraam
-  naar buitendraaiende deur
-  naar binnendraaiende deur

Dooral-/letselbeperkende beglazing toepassen en uitvoeren conform de geldende NEN 3569 norm



definitief ontwerp / CONCEPT / DO-05

project **G19418**
Nieuwbouw sociale huurwoningen De Meente
 Genemuiden

opdrachtgever **Wetland Wonen Groep**
 Postbus 18, 8325ZG Vollenhove

onderwerp **Gevels**

datum 29-08-2022
 gewijzigd
 schaal 1:100
 afmeting A1 - 841x594
 getekend Martijn ter Huurne
 bestand Autodesk Docs://Nieuwbouw sociale huurwoningen De Meente/G19418-DO_R22.rvt