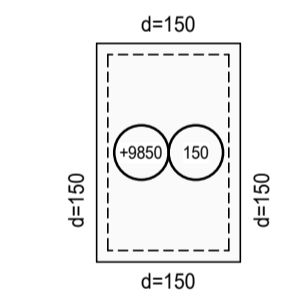
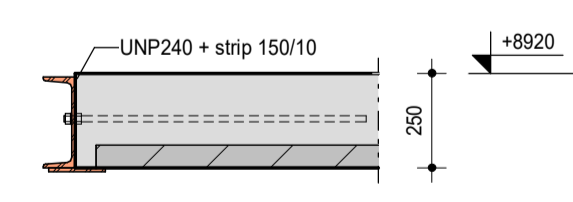


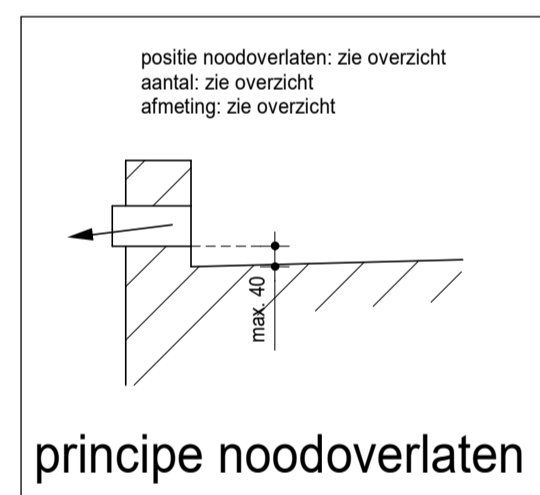
dakvloer



liftdak



detail 3.01



principe noodoverlaten

PEIL = nader te bepalen  
 BRANDWERENDHEIDSEIS HOOFDDRAAGCONSTRUCTIE: 90 MINUTEN (STALEN ONDERDELEN BRANDWEREND BEKLEDEN)  
 BRANDWERENDHEIDSEIS GALERIJ: 30 MINUTEN

**RENVOOI ALGEMEEN**

	betonconstructie op vloer		doorgaande kolom
	betonconstructie onder vloer		kolom boven
	dragend kzst onder vloer		kolom onder
	lijnlasten op vloer		
	sparing in vloer		

- UITGANGSPUNTEN**
- maatvoering in mm, tenzij anders vermeld
  - maatvoering gebaseerd op tekening architect, voor ontbrekende maatvoering zie tekening architect
  - maatvoering controleren
- OPMERKINGEN**
- voor vloerbelastingen, punt- en lijnlasten zie statische berekening
  - kwaliteit kalkzandsteen: D=175 CS36 gelijmd / D=300 CS12 gelijmd
  - oplegglengte binnenlateien  $\geq 1.5 \times$  hoogte latei (tenzij anders vermeld, minimale oplegglengte 150mm)
  - stalen lateien in contact met buitenlucht thermisch verzinken
  - bij opleggingen van prefab betonnen vloerelementen op stalen liggers, zelfklevend oplegrubber toepassen
  - lateien in kalkzandsteenwanden vlg leverancier (niet vloerdragend uitvoeren)
  - versterkte stroken in breedplaatvloeren zijn niet aangegeven

**RENVOOI STAALCONSTRUCTIE**

■ KWALITEIT VIERKANTE KOKERS b $\leq$ 100mm:	S235 (tenzij anders vermeld)	■ KWALITEIT SFBITHQ:	S355
■ KWALITEIT VIERKANTE KOKERS b > 100mm; t < 8mm:	S275 (tenzij anders vermeld)	■ KWALITEIT RONDE BUIZEN:	S235 (tenzij anders vermeld)
■ KWALITEIT VIERKANTE KOKERS b > 100mm; t $\geq$ 8mm:	S355	■ KWALITEIT OVERIGE WALSPROFIELEN:	S235 (tenzij anders vermeld)
■ KWALITEIT RECHTHOEKIGE KOKERS b-h $\leq$ 200mm:	S235 (tenzij anders vermeld)	■ LASDIKTE:	vlg detailberekening
■ KWALITEIT RECHTHOEKIGE KOKERS b-h > 200mm; t < 8mm:	S275 (tenzij anders vermeld)	■ MINIMALE BOUTKWALITEIT:	8.8
■ KWALITEIT RECHTHOEKIGE KOKERS b-h > 200mm; t $\geq$ 8mm:	S355	■ MINIMALE ANKERKWALITEIT:	4.6 (voor in te storten ankers)
■ uitgangspunt: kokker- en buisprofielen koudgewalmd (CF) tenzij anders vermeld (HF), overige profielen warmgewalst			8.8 (voor boor- en signallankers)

- OPMERKINGEN**
- staalconstructie andersabelen met krimparme mortel K70
  - er mogen geen gebogen draadeinden toegepast worden als kolomanker
  - detailberekening staalconstructie vlg leverancier (in details aangegeven buitenplaatdikten etc. zijn indicatief)

**RENVOOI BETONCONSTRUCTIE**

■ ONDERDEEL BETONCONSTRUCTIE	■ STERKTEKLASSE	■ MK (MAATGEVEND)
wanden	C30/37	XC4
opstort breedplaat	C30/37	XC1
prefab	C45/55	XF4

**LUCASSEN** bouwconstructies

appartementen "de Meente" te Genemuiden

PROJECT NR. <b>22-202</b>	TEKENING NR. <b>DO-301</b>	DATUM <b>29-07-2022</b>
FASE definitief ontwerp	STATUS definitief	WIJZIGINGEN
SCHAAL 1:100	SCHAAL DETAILS 1:20	
CONSTRUCTEUR dgb	TEKENAAR mijn	

LUCASSEN BOUWCONSTRUCTIES BV ■ JAN TIBERGENSENSTRAT 103 ■ POSTBUS 748 ■ 7500 AS HENGLO ■ TEL (074) 255 80 00 ■ FAX (074) 255 88 11 ■ INFO@LUCASSEN.BV