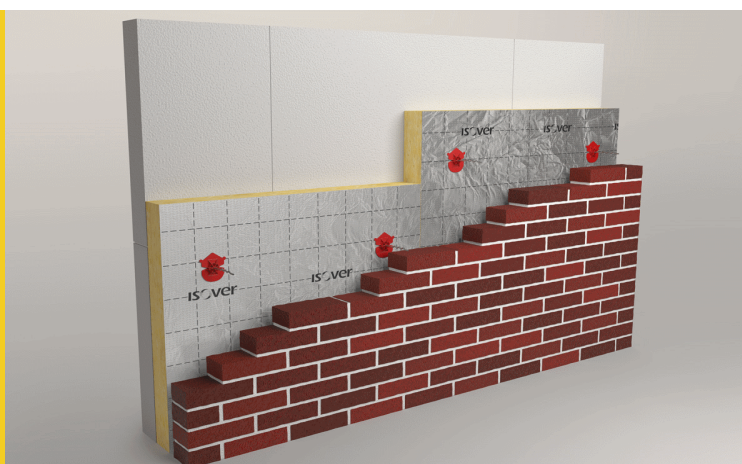


R_c-BEREKENING VAN EEN SPOUWMUUR- CONSTRUCTIE

VOLGENS NTA8800

PROJECT:
PLAATS:



Constructie-opbouw	Materiaal	Dikte (mm)	Lambda-decl. (W/m.K)	R-waarde (m ² .K/W)
Binnenspouwblad	kalkzandsteen 1750 kg/m ³	175,0	0,870	0,20
Isolatie	Mupan Ultra XS	142,0	0,032	4,44
Extra isolatie	niet van toepassing			
Luchtspouw	Niet geventileerd (meest toegepast)	38,0		0,57
Spouwankers (4 per m ²)	roestv. stalen prijspouwankers	4,0	17,000	
Buitenspouwblad	baksteen 1.400 kg/m ³	100,0	0,850	0,12
Totale dikte van de constructie		455,0 mm		

R_c-WAARDE



R_c = 5,32

Totale constructiedikte 455,0 mm

Overgangsweerstanden (R_{si} + R_{se}) 0,17

R_c bouwbesluit 5,3

U_c (W/m².K) 0,18

SERVICE & CONTACT

Als u vragen heeft over Termical neem dan contact op met het verkoopkantoor van ISOVER Nederland:
Telefoon: 0347 325180

E-mail: helpdesk@isover.nl
Openingstijden: maandag t/m vrijdag 8:30 tot 17:00 uur
Documentatie over Isover producten en toepassingen is te vinden op internet onder www.isover.nl

DISCLAIMER

De isolatiewaarden die gebruikt worden in dit document zijn conform de geldende regelgeving in Nederland. De berekeningen in dit document komen overeen met de door Isover genoemde toepassing. Bij afwijkende toepassing en toepassingscondities dient u advies te vragen bij ISOVER. ISOVER behoudt zich het recht voor om productspecificaties zonder verdere voorafgaande kennisgeving te wijzigen. ISOVER is een handelsnaam van Saint-Gobain Construction Products Nederland B.V. Saint-Gobain Construction Products Nederland B.V. is een besloten vennootschap naar Nederlands recht en statutair gevestigd in Etten-Leur. Wat betreft adviezen zijn de adviesvoorwaarden, versie 010.01, d.d. 5-3-2010, van toepassing. Zie www.isover.nl.