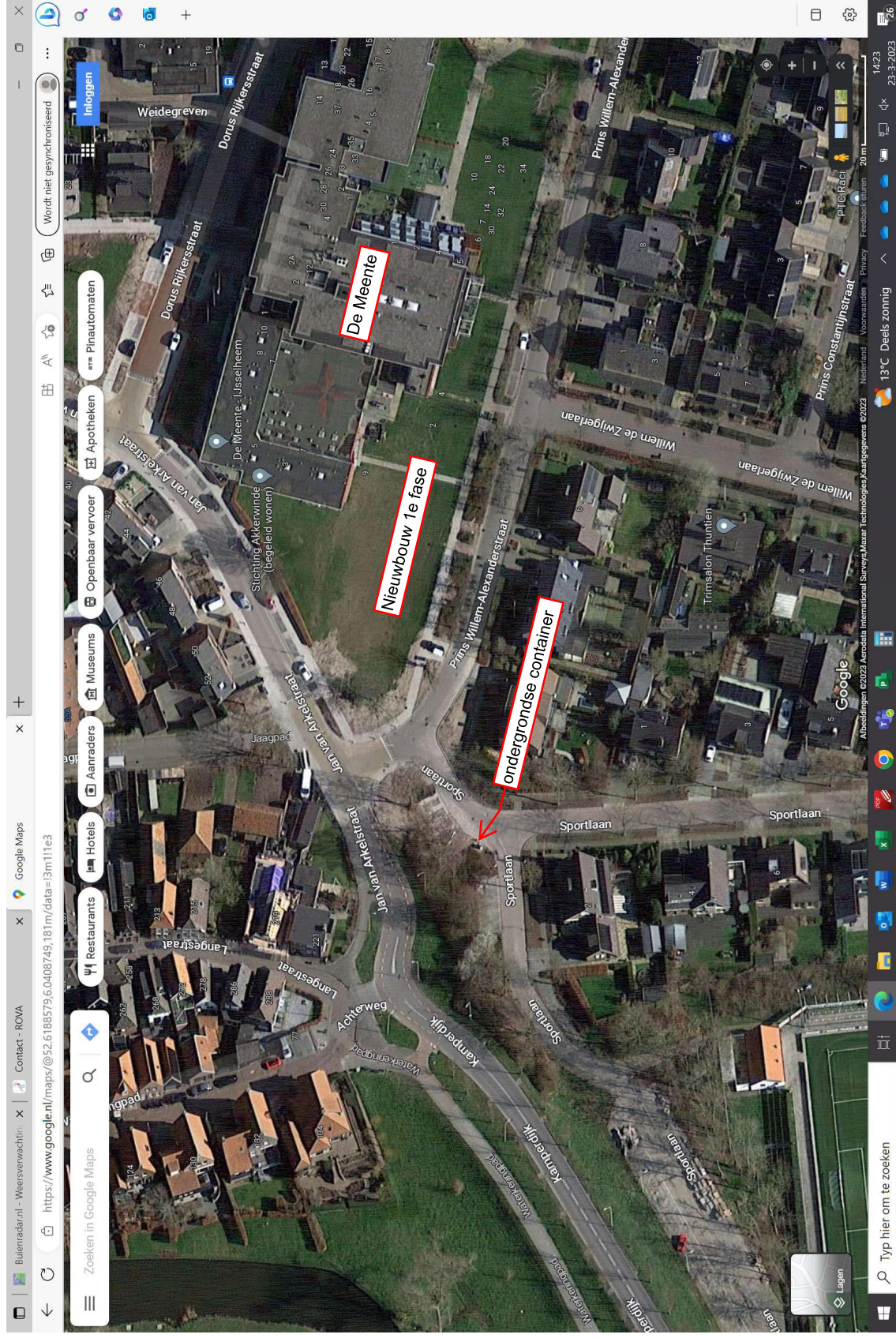


1e fase nieuwbouw nabij De Meente te Genemuiden 23-03-2023



Afvalverzameling 1e fase woningen De Meente te Genemuiden:

Alle woningen krijgen: - papiercontainer 180/240 l., opstelplaats in berging

- PMD-container 240 l., opstelplaats in berging

- GFT-container (indien gewenst), opstelplaats in berging
Restafval wordt verzameld in de aanwezige ondergrondse container aan de Sportlaan