

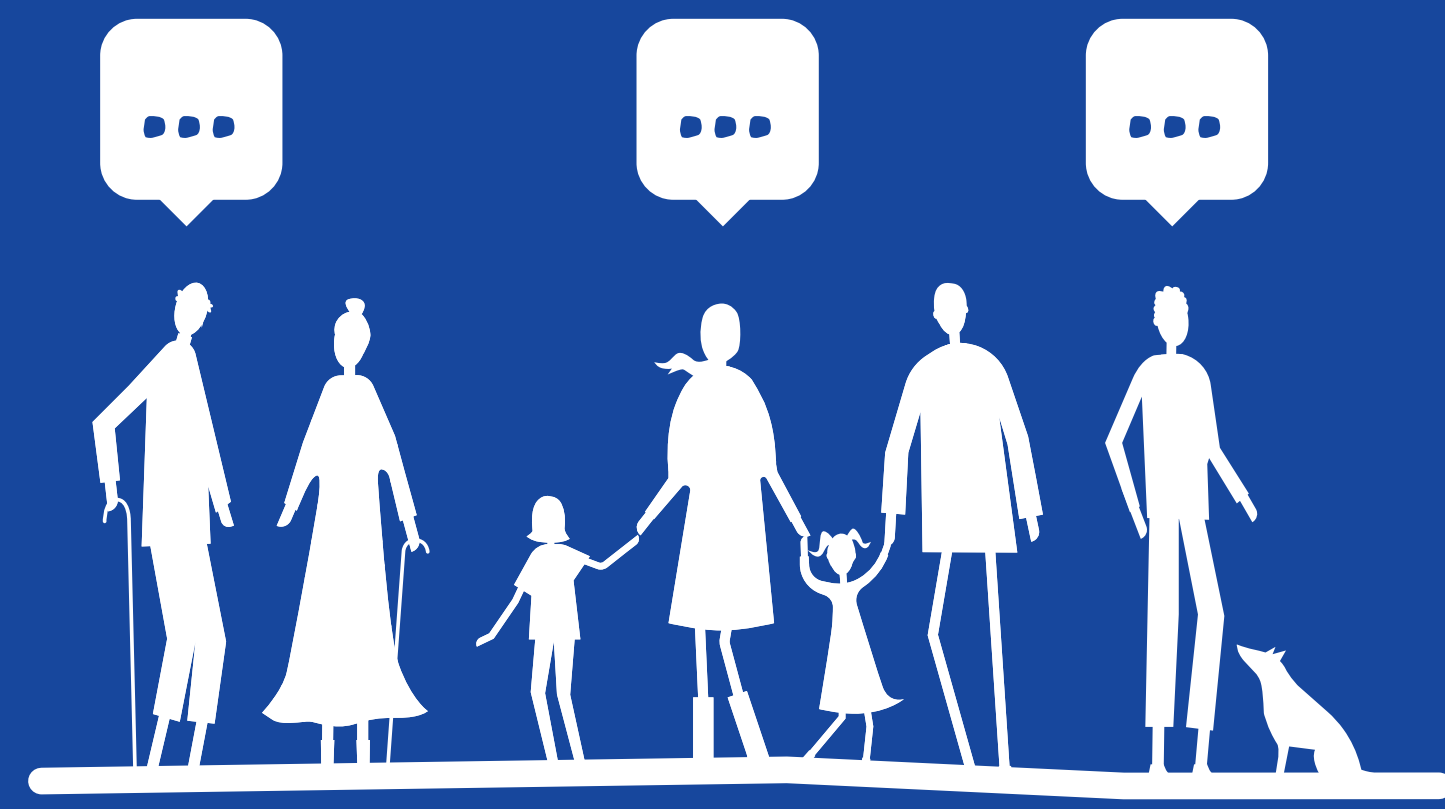
TERUGKOPPELING TWEEDE MEEDENKBIJEENKOMST

Op 12 juli vond de tweede meedenkbijeenkomst over het ontwikkelen van woningen en zorgwoningen op het Binnenveld deel 1 plaats.

MET WIE IS ER GESPROKEN?

70 deelnemers

Omwonenden, initiatiefnemers woonzorgcomplex, volkstuinvereniging, woningzoekenden en anderen



Tijdens de tweede meedenkbijeenkomst zijn 3 scenario's voorgelegd. In elk scenario is anders omgegaan met het groen, het water en de locatie en hoogtes van (zorg)woningen. Hieronder veel voorkomende reacties.

REACTIES OP VERSCHILLENDE ONDERDELEN

GROENZONE/WATERGANG LANGS PRINS CLAUSSTRAAT



ONTSLUITING

Voorkeur voor auto-ontsluiting via de Krommesteeg.

Zorg voor een 30 km-regiëem op de locatie.

HOGERE BOUW

Niet tegenover de woningen van de Prins Clausstraat en bij voorkeur ook niet tegenover de volkstuinen.

Liever clusteren van hogere bouw (langs Varkensgat of langs Krommesteeg) dan verspreiden over de locatie.

Lichte voorkeur voor hogere bouw aan Varkensgat.

LAAGBOUW

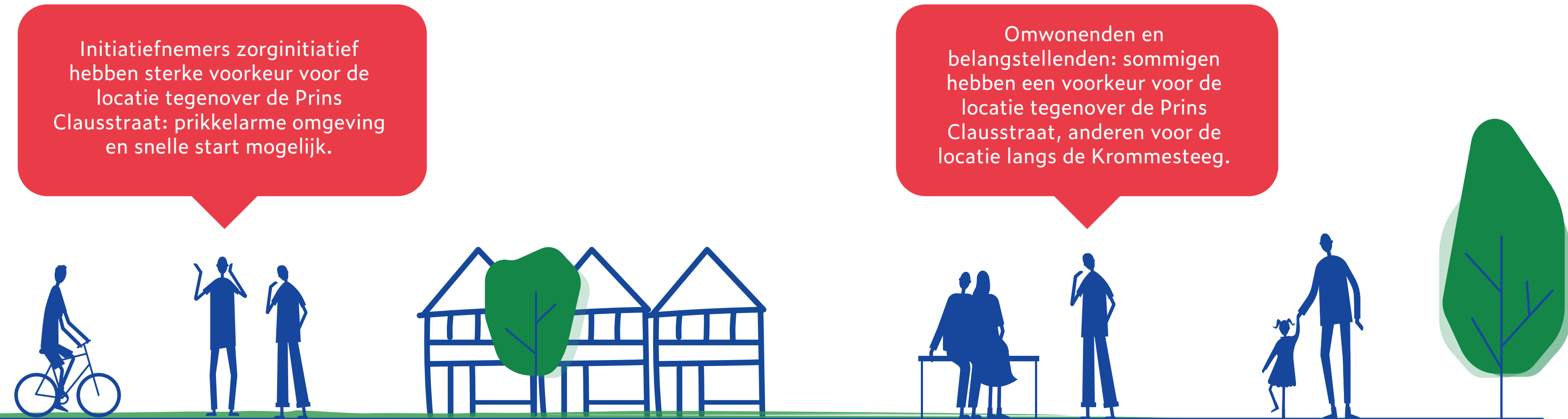
In ieder geval tegenover de Prins Clausstraat en bij voorkeur ook tegenover de volkstuinen.



WONINGTYPEN



ZORGINITIATIEF



SCENARIO 1 GROENE SCHEG



SCENARIO 2 GROENE PLEINTJES

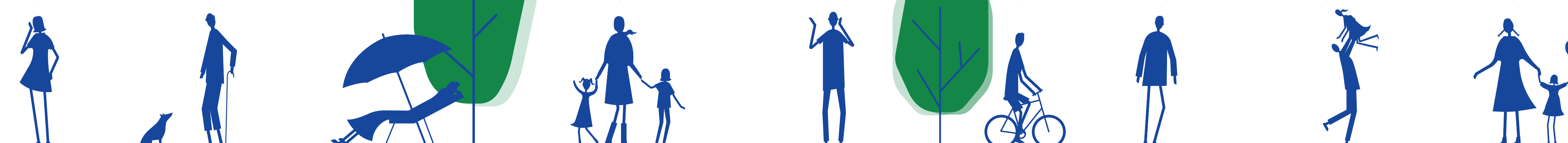


SCENARIO 3 GROENE HART



LEGENDA

- Muiderheim
- Zorginitiatief
- Lagere bebouwing (1-2 lagen + kap)
- Hogere bebouwing (3-4 lagen, incidenteel 5 lagen)
- Groene zone
- Hoofdontsluiting auto
- Water



TERUGKOPPELING ENQUÊTE

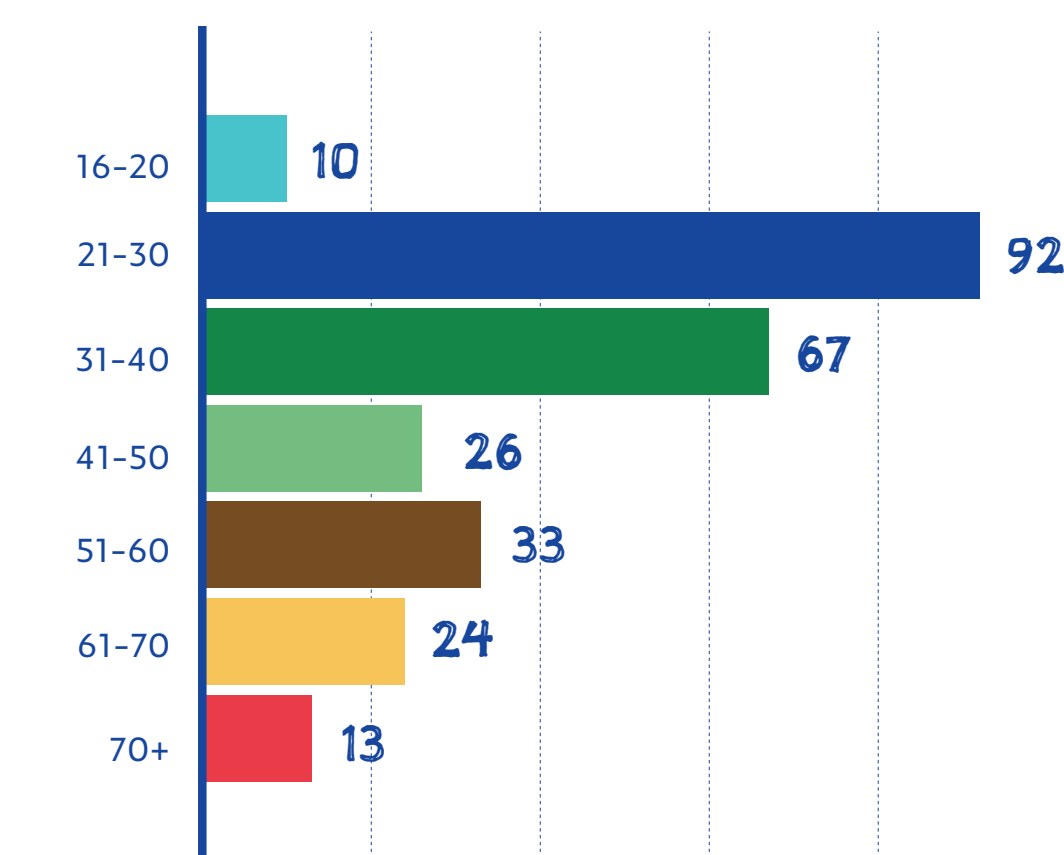
Om zoveel mogelijk reacties te krijgen op de 3 scenario's en andere ideeën is, na de tweede meedenkbijeenkomst, is ook een digitale enquête gedaan.

WIE VULDEN DE ENQUÊTE IN?

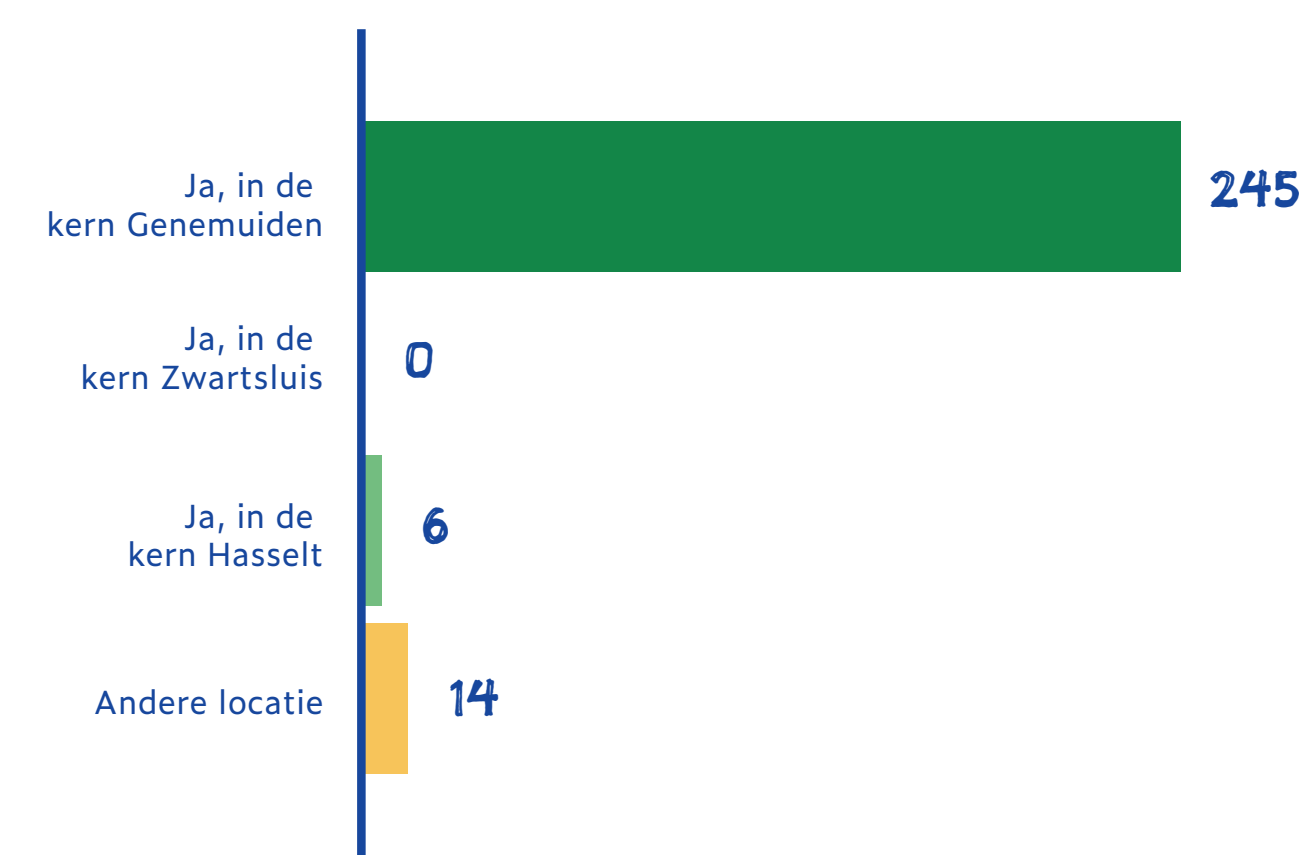
352 deelnemers

Omwonenden, gebruikers van het gebied, woningzoekenden, ouders van (zorg)woningzoekenden, leden van de volkstuinvereniging en andere belangstellenden.

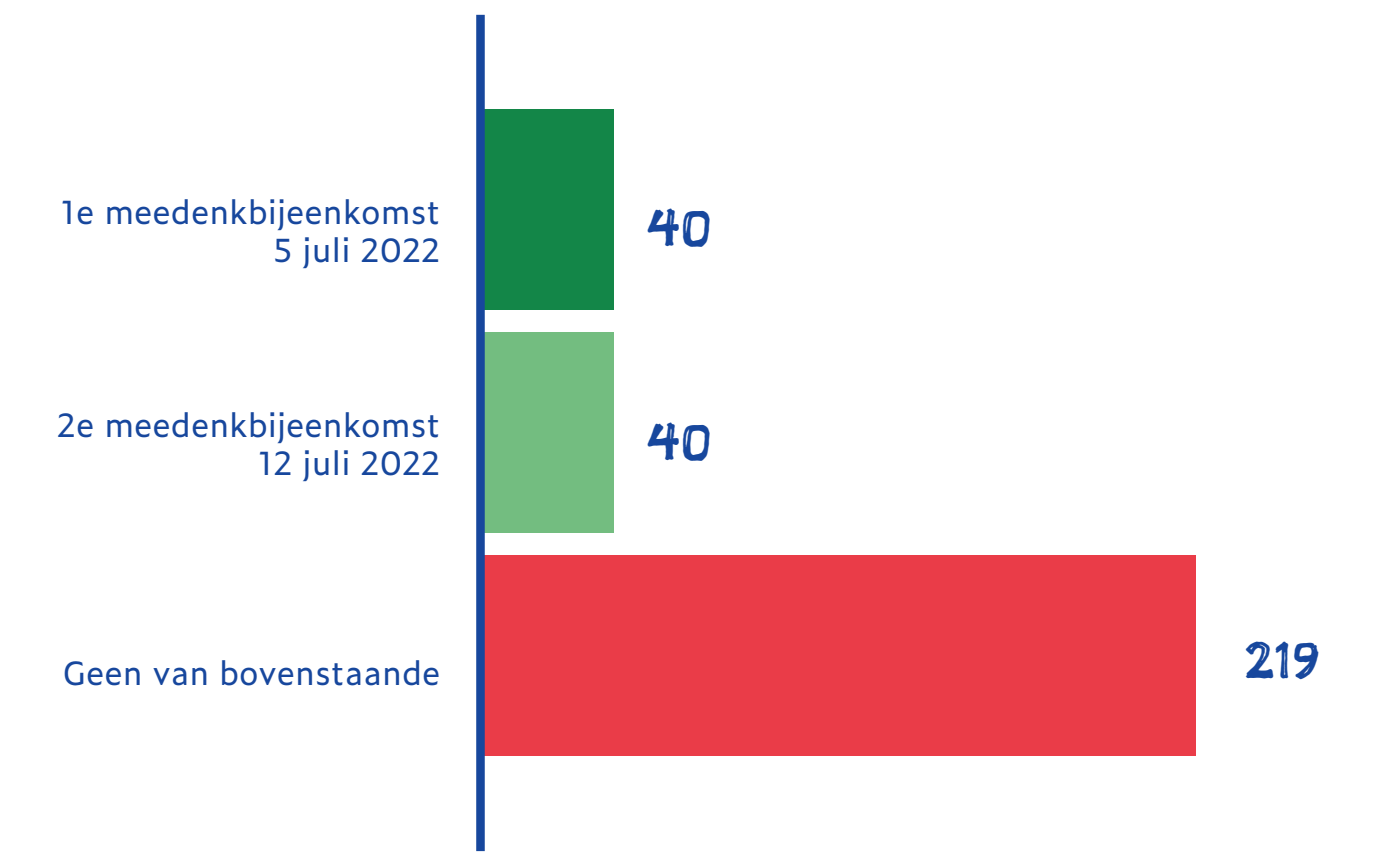
Leeftijdscategorie van de respondenten



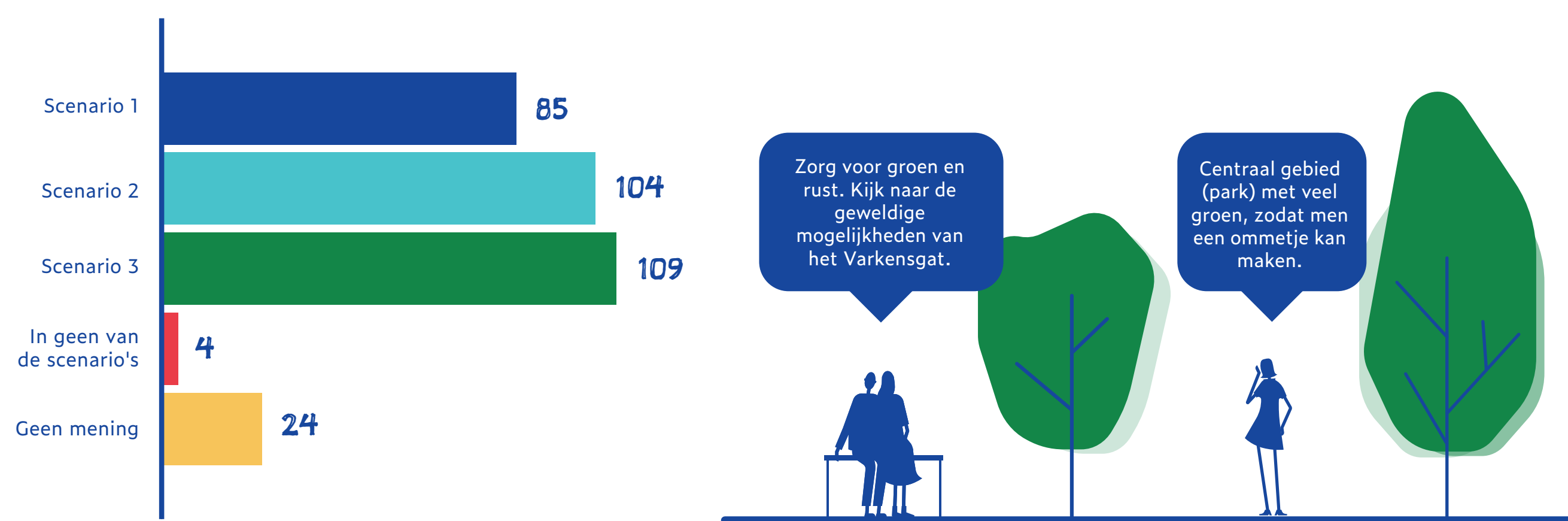
Waar wonen de respondenten?



Wel of geen deelname aan eerdere meedenkbijeenkomsten?



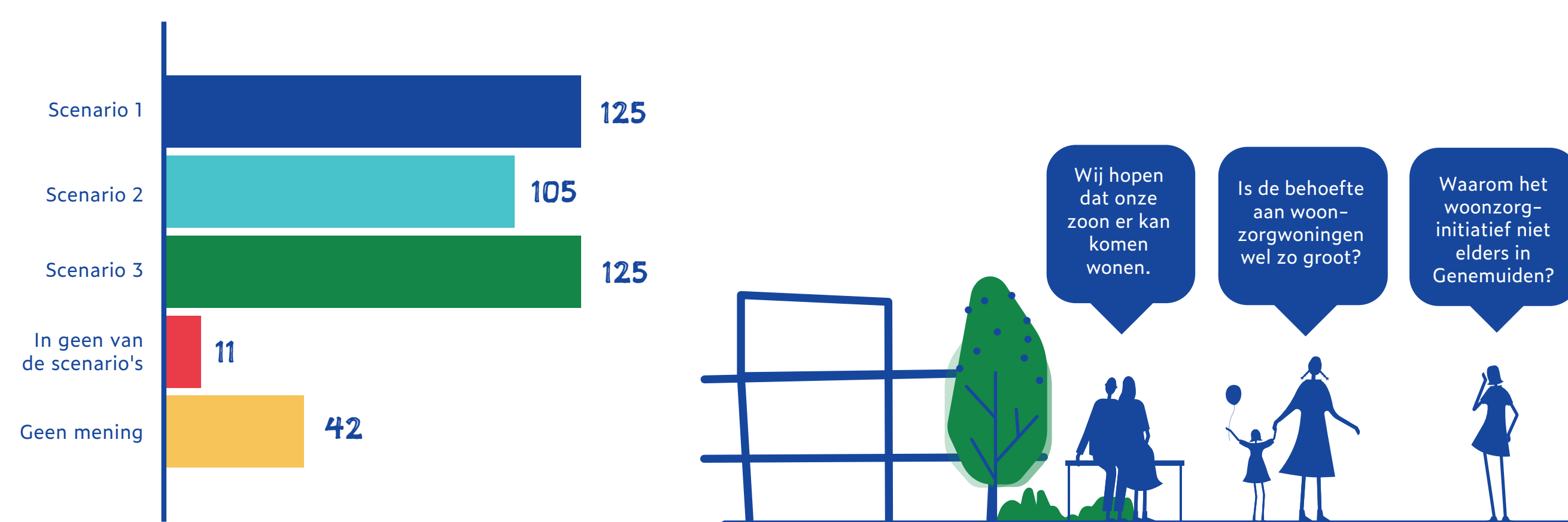
In welk scenario spreekt het groen u aan?



In welk scenario spreekt de plek en vorm van het water u aan?



In welk scenario spreekt de plek van het zorginitiatief u aan?



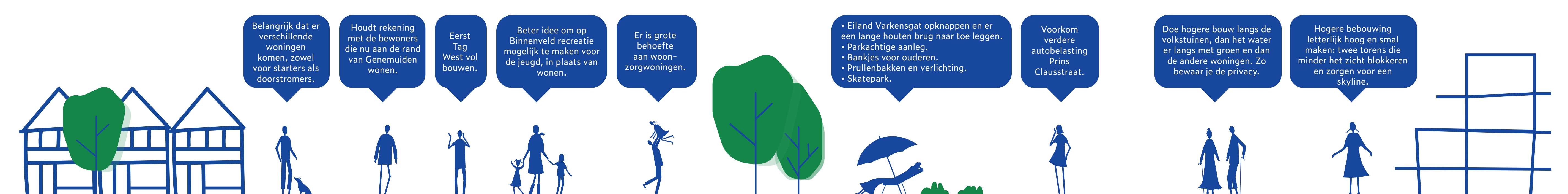
In welk scenario spreekt de plek van de hogere bebouwing u aan?



Welke woningtypen spreken aan?

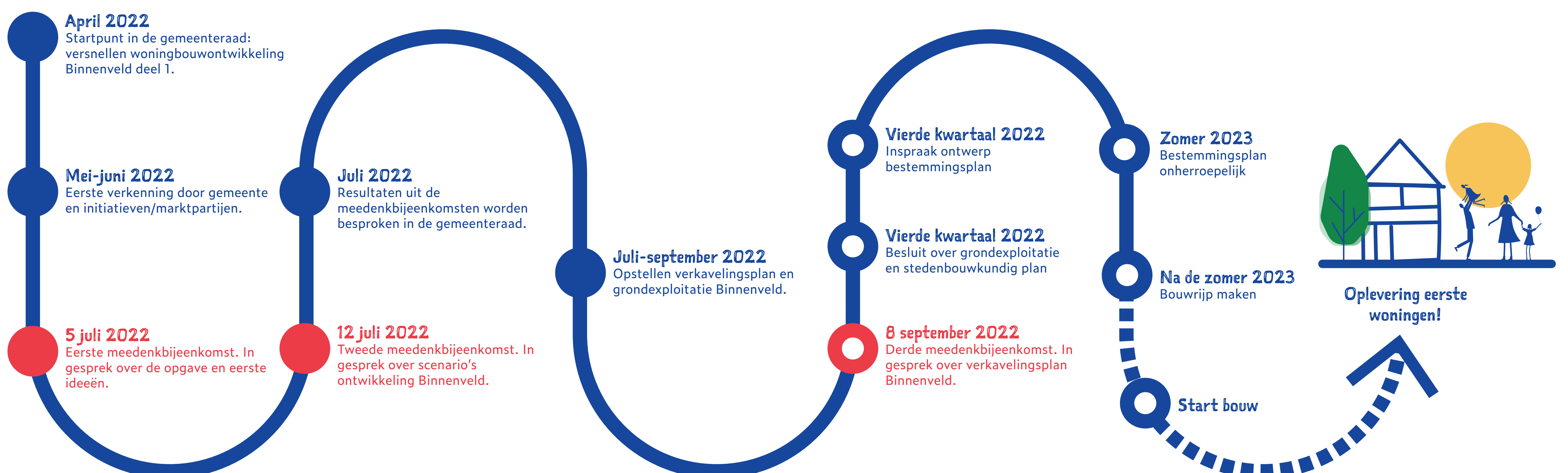
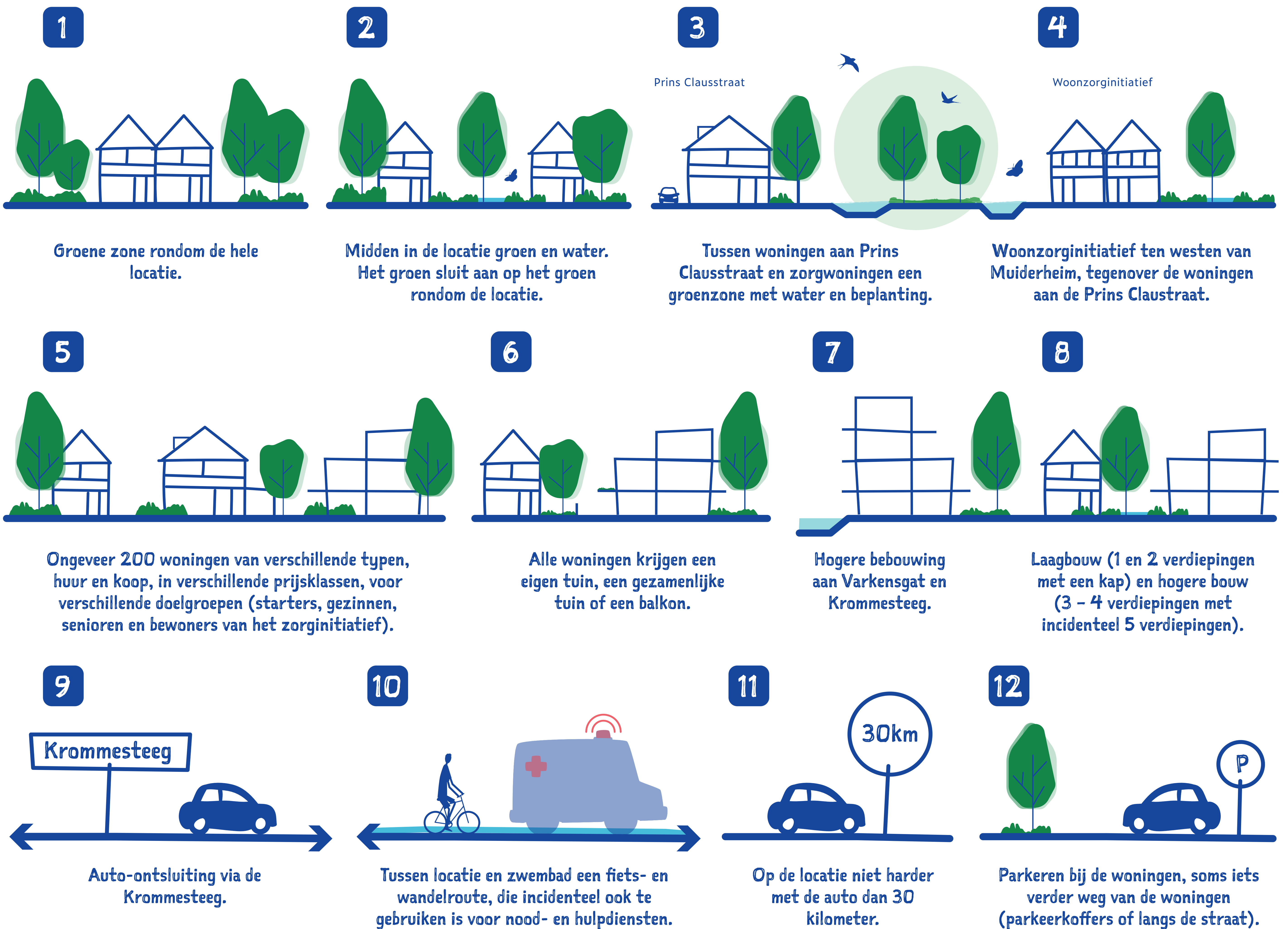


Andere opmerkingen



WAAR REKENING MEE HOUDEN?

Er zijn tijdens de meedenkbijeenkomsten en in de enquête wensen, voorkeuren en zorgen geuit. Deels waren deze verschillend. Maar er waren ook wensen, voorkeuren en zorgen die zeer vaak genoemd zijn. Deze worden sowieso meegenomen bij ontwikkeling van Binnenveld (deel 1).



HOE ZIET HET VERVOLGPROCES ERUIT?



VERKAVELINGSPLAN EN REFERENTIES

Uitkomst van het doorlopen proces (zorginitiatief, meedenkbijeenkomsten, enquête, onderzoek, ontwerp en financiën) is een concept verkavelingsplan. In dit plan is te zien waar welke woningen komen, hoe hoog deze woningen worden, waar het groen, het water, de straten en de parkeerplaatsen komen. Het plan is een concept en kan (op details) nog wijzigen.

VERKAVELINGSPLAN



LEGENDA

- Zorginitiatief**
Maximaal 2 verdiepingen met een plat dak. Gebouwen indicatief.
- Appartements voor senioren**
4 verdiepingen, incidenteel 5 verdiepingen
Begane grond eigen tuintjes, andere verdiepingen eigen balkon
- Hofjeswoningen voor senioren**
1 of 2 verdiepingen en een kap
Gezamenlijke tuin
- Compacte vrijstaande woningen voor starters**
1 of 2 verdiepingen en een kap
Eigen tuin
- Vrije kavels**
1 of 2 verdiepingen en een kap
Eigen tuin
- Appartements voor starters**
4 verdiepingen / 5 verdiepingen
Begane grond eigen tuintjes, andere verdiepingen eigen balkon
- Rug-aan-rug woningen voor starters**
1 of 2 verdiepingen en een kap
Eigen tuin
- Muiderheim**
- Groen**
- Water**
- Hoofdontsluiting auto**
- Fiets- en looproute, incidenteel nood- en hulpdiensten**
- Parkeerplaatsen**

REFERENTIES WONEN

REFERENTIES BUITENRUIMTE

